

eurocol 305

the strong connection



BETONDESIGN

Fertigspachtel, für die individuelle, dekorative und hochwertige Boden- und Wandgestaltung im Betonlook.

PRODUKTBESCHREIBUNG

| | |
|-----------------|---|
| Zusammensetzung | Pastöse Masse mit mineralischen Pigmenten und elastifizierenden Kunststoffen |
| Farbe | 3053 signal grey, 3054 platinum grey, 3055 telegrau 1, 3056 dusty grey, 30510 rust (special), 30511 ash, 30512 stone grey, 30513 greige, 30514 olive, 30515 slate und 30516 warm white. |
| Konsistenz | Pastös. |

- Gebrauchsfertiger, einfach zu verarbeitender kolorierter Dispersionsspachtel für die Herstellung von dekorativen Böden und Wänden in Betonspachtel-Optik.
- Der Systemaufbau weist eine geringe Aufbauhöhe, Gesamtschichtdicke nur 1 – 1,5 mm, auf.
- Härtet spannungsfrei und flexibel aus.
- Die dekorative Beschichtung kann auf normgerechten Boden- und Wandflächen aufgebracht werden.
- Für die Verwendung im Innenbereich.
- Auf Fußbodenheizung einsetzbar.
- Durch die Versiegelung mit einem Eurocol Surface Finish Produkt wird eine abriebfeste Oberfläche erreicht.
- Sehr emissionsarmer Verlegewerkstoff. Zertifiziert nach EMICODE EC 1.

TECHNISCHE DATEN

| | |
|--------------------|--|
| Verbrauch | 400 – 500 g/m ² pro Schicht. |
| Abbindezeit | 3 - 6 Stunden. * |
| Frostbeständigkeit | Nein. |
| Begehbarkeit | Erste Lage nach 3 Stunden, zweite Lage nach 6 Stunden. * |
| Dichte | 1.65 – 1.9 g/cm ³ . (farbabhängig). |

ANWENDUNG

Zur Erzeugung eines dekorativen Beton-Looks auf Böden und Wänden.

VERARBEITUNG

| | |
|--------------|---|
| Schichtdicke | 1 - 1.5 mm (2 Lagen). |
| Lagerung | Kühl und trocken, dicht verschlossen bei Normaltemperatur (5 - 25) °C |
| Werkzeuge | Flächenspachtel, Venezianische Glättkelle. |
| Trockenzeit | Überlackierbar nach frühestens 12 Stunden. Vollständige Aushärtung nach 8 Tagen. * |
| Haltbarkeit | Ca. 9 Monate, originalverpackt. Anbruch dicht verschließen und alsbald aufbrauchen. |
| Reiniger | Wasser. |

305 BETONDESIGN

Hinweise

Die unlackierte Oberfläche von Eurocol 305 BetonDesign ist nicht direkt nutzbar. Während der Anwendung auf dem vorbereiteten Boden Schuhhüllen für die Schuhe benutzen, um Fußabdrücke zu vermeiden. Für zusammenhängende Flächen Material aus einer Charge verwenden oder entsprechende Mengen zusammen mischen und homogenisieren. Für Schichtaufbauten unterhalb der Wirkungsebene der neu verwendeten Eurocol Verlegewerkstoffe kann keine Gewährleistung übernommen werden. Technische Informationen und Sicherheitsdatenblätter mitverwendeter Verlegewerkstoffe sind zu beachten!

Eurocol 305 BetonDesign ist nicht geeignet um Untergründe auszugleichen oder Risse in Untergründen zu überbrücken. Das System kann nicht im direkten Nassbereich angewendet werden.

Hinweis: mineralische Spachtelmassen können unter bestimmten Umständen zu Rissbildung neigen. Bitte Hinweise im Referenzdokument „RD_001_mineralische Spachtelböden“ beachten.

EMICODE, weitere Informationen unter www.emicode.com

** Die angegebenen Werte sind Laborwerte, die angesichts der großen Unterschiede in den klimatologischen Bedingungen, der Unterbodenzusammensetzung und der Schichtdicke nur Richtwerte sind.*

Untergrund:

- Der Untergrund muss unter anderem eine ausreichende Festigkeit, Tragfähigkeit, Formstabilität aufweisen, dauertrocken und dauerhaft rissfrei sein. Haftungsmindernde Schichten sind durch geeignete mechanische Maßnahmen dauerhaft zu entfernen.
- Die Prüfungs- und Sorgfaltspflichten gemäß VOB sind zu beachten.
- Bei Mängeln sind in Schriftform Bedenken anzumelden.
- 305 BetonDesign muss immer auf einen gespachtelten Untergrund aufgebracht werden.

Zur Reduzierung möglicher Rissbildung im Untergrund, die sich in der fertigen BetonDesign Oberfläche abzeichnen können, ist mit einer zweikomponentigen Eurocol Grundierung (z.B. 021 Euroblock Reno LE) und Absandung zu grundieren. Zur Erzielung einer ebenen, glatten Oberfläche wird der Boden mit Eurocol 990 Europlan Direct gespachtelt, gerakelt und mit einer Stachel-Entlüftungswalze entlüftet.

Alternativ kann mit zweikomponentiger PU Spachtelmasse Eurocol 910 Europlan PU Duo in einer Mindestschichtdicke von 2 mm gespachtelt werden. Zur Erzielung einer ebenen, glatten Oberfläche wird die Spachtelmasse gerakelt und mit der Eurocol Stachel-Entlüftungswalze entlüftet. Nach vollständiger Erhärtung die Spachtelung mit 910 Europlan PU mit einem Schleifgitter Korn 80 - 100 mattschleifen und anschließend mit Hilfe eines Industriestaubsaugers absaugen.

- Bei Spachtelung mit mineralisch gebundener 990 Europlan Direkt ist das Schleifen und Saugen optional.
- Zur Reduzierung von Luftblasen und zur Verbesserung der Haftung von BetonDesign wird die gespachtelte Fläche mit Eurocol 048 Europrimer Plus nachgrundiert.

Hinweis: mineralische Spachtelmassen können unter bestimmten Umständen zu Rissbildung neigen. Eurocol empfiehlt daher die Aufbauvariante mit 910 Europlan PU Duo.

- Wände sind mit einem geeigneten Wandspachtel vorzubereiten.

Gebrauchsanweisung:

- Das Produkt vor der Verwendung entsprechend den Verarbeitungsbedingungen temperieren.
- 305 BetonDesign mit einem Rührgerät mit niedriger Geschwindigkeit aufrühren. Auftrag erfolgt in zwei Schichten mit Zwischentrockenzeit und Zwischenschliff.
- Die erste Schicht wird flächendeckend mit einer venezianischen Glättkelle entsprechend der gewünschten Struktur aufgetragen. Diese Schicht hat Einfluss auf die Struktur der Fläche und damit auf das Endergebnis (eine größere Kelle sorgt für ein ruhigeres Erscheinungsbild). Möglichst wenig in dem bereits aufgetragenen Material arbeiten, da die Edelstahlkelle schwarze Flecken im trocknenden Material hervorrufen kann. Je nach angewendeter Spachteltechnik können unterschiedliche Oberflächenstrukturen erzeugt werden.
- Nach Trocknung der ersten Schicht (ca. 4 - 6 Stunden) wird die Fläche mit Korn 100 – 180 angeschliffen (Exzentrerschleifer, Schleifgiraffe) und entstaubt.
- Auftrag der zweiten Schicht entsprechend der gewünschten Struktur.

Trocknung der zweiten Schicht (6 Stunden). Mit dem Schleifen der zweiten Schicht (Korn 120 – 240) wird die endgültige Oberflächenoptik erreicht. Optische Korrekturen am Erscheinungsbild sind grundsätzlich durch Schleifen möglich.

Nach einer Trocknungszeit von min. 12 Stunden wird die Beschichtung mit einem dafür freigegebenen Lacksystem überarbeitet.

Empfohlener Lackaufbau:

Als Primer ist Eurocol 301 BaseSealer aufzutragen. Die Deckversiegelung mit Eurocol 322 C Floor wird nach Trocknung vorgenommen. Bei Nutzung des Eurocol BetonDesigns an der Wand wird in der selben Verfahrensweise gearbeitet/versiegelt. Dabei ein Abtropfen des Lackes aus der Walze vermeiden.

Verarbeitungsbedingungen:

mindestens 15 °C Bodentemperatur,
mindestens 18°C Material- und Raumtemperatur,

305 BETONDESIGN

35-75% rel. Luftfeuchtigkeit, empfohlen <65%.

QUALITÄT UND GARANTIE



GESUNDHEIT- UND UMWELTSCHUTZ

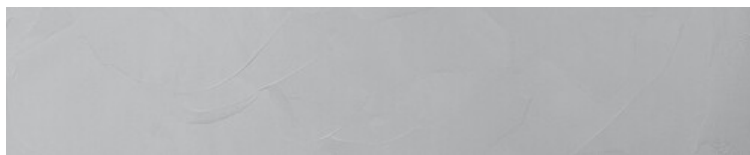
| | |
|-------------------------------|--|
| LEED | VOC 0 g/l, erfüllt: IEQ Credit 4.1 |
| DGNB | VOC 0 %, Qualitätsstufe: 4 |
| Gefahrenklasse | Keine. |
| Arbeits- und Umweltschutz | Sicherheitsdatenblatt von Forbo Eurocol Produkten gemäß EU-Richtlinie 91/155. Für Kinder unzugänglich aufbewahren. Essen, Trinken und Rauchen während der Verarbeitung des Produkts vermeiden. Nur restentleerte Gebinde zum Recycling geben. Abgebundene Materialreste können als Hausmüll entsorgt werden. |
| Sicherheitsdatenblatt | Für mehr Informationen beachten Sie das Sicherheitsdatenblatt, verfügbar auf www.forbo-eurocol.de . |
| Kontakttelefon für Allergiker | Informationen für Allergiker: +49 361 730410. |
| Allergie auslösende Stoffe | Enthält 1,2-Benzisothiazol-3(2H)-on. Kann allergische Reaktionen hervorrufen. |

ARTIKELDATEN

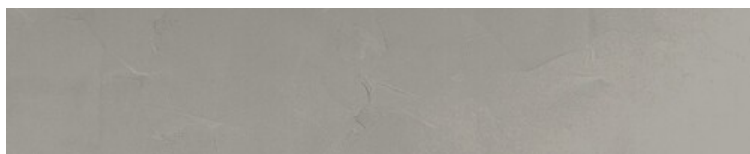
| Artikel | Produktname | Verpackung | Versandeinheit |
|---------|-------------|-----------------|----------------|
| 305 | BetonDesign | PE Eimer à 7 kg | 72/Palette |

Das 305 BetonDesign ist in folgenden Farben erhältlich:

3053 signal grey:



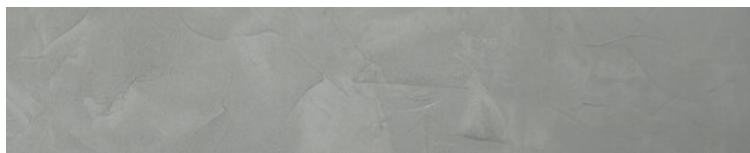
3054 platinum grey:



3055 telegrau 1:



3056 dusty grey:

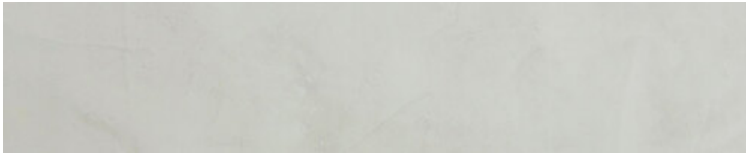


305 BETONDESIGN

30510 rust (special):



30511 ash:



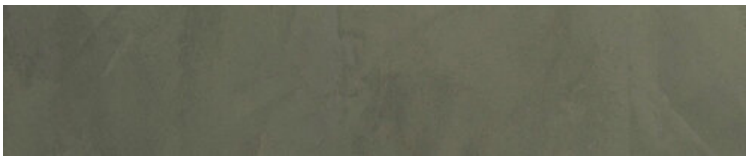
30512 stone grey:



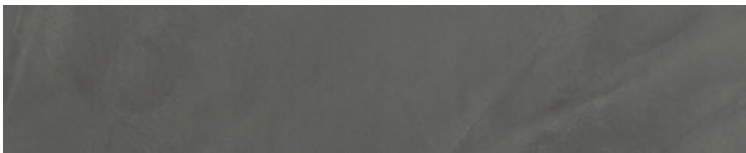
30513 greige:



30514 olive:



30515 slate:



30516 warm white:



Mit diesen Angaben wollen wir Sie aufgrund unserer Versuche und Erfahrungen in Labor und Praxis nach bestem Wissen beraten. Eine Gewährleistung für das Verarbeitungsergebnis im Einzelfall können wir wegen der Vielzahl der Verwendungsmöglichkeiten und der außerhalb unseres Einflusses liegenden Lagerungs- und Verarbeitungsbedingungen unserer Produkte nicht übernehmen. Einschlägige Normen und die Regeln des Fachs sind zu beachten. Außerhalb Deutschlands gelten die jeweiligen nationalen Vorschriften, deren Kenntnis beim Anwender vorausgesetzt wird. Jede andere Anwendung, als die in unserer technischen Beschreibung angegebene, bedarf unserer ausdrücklichen Zustimmung. Es kann sonst keinerlei Haftung übernommen werden. Wir empfehlen deshalb ausreichende Eigenversuche.

Die angegebenen Werte sind Laborwerte, die sich auf Normbedingungen beziehen und aufgrund der Vielzahl der objektgebundenen Einsatzmöglichkeiten nur als Richtwerte zu sehen sind.

Mit Vorliegen dieser technischen Information verlieren alle früher herausgegebenen anwendungstechnischen Merkblätter und Produktinformationen ihre Gültigkeit!

Im Übrigen verweisen wir auf unsere Allgemeinen Geschäftsbedingungen.

305 BETONDESIGN

305 BETONDESIGN

Forbo Eurocol Deutschland GmbH | August-Röbling-Straße 2 | DE - 99091 Erfurt | PF 80 02 53 | Telefon: +49 361 730 41 0 | info.eurocol.de@forbo.com
Forbo Eurocol Nederland B.V. | Industrieweg 1-2 | Postbus 130 | 1520 AC Wormerveer | Tel: +31 (0)75 627 16 00 | info.eurocol@forbo.com

Eurocol is part of the Forbo Group

