

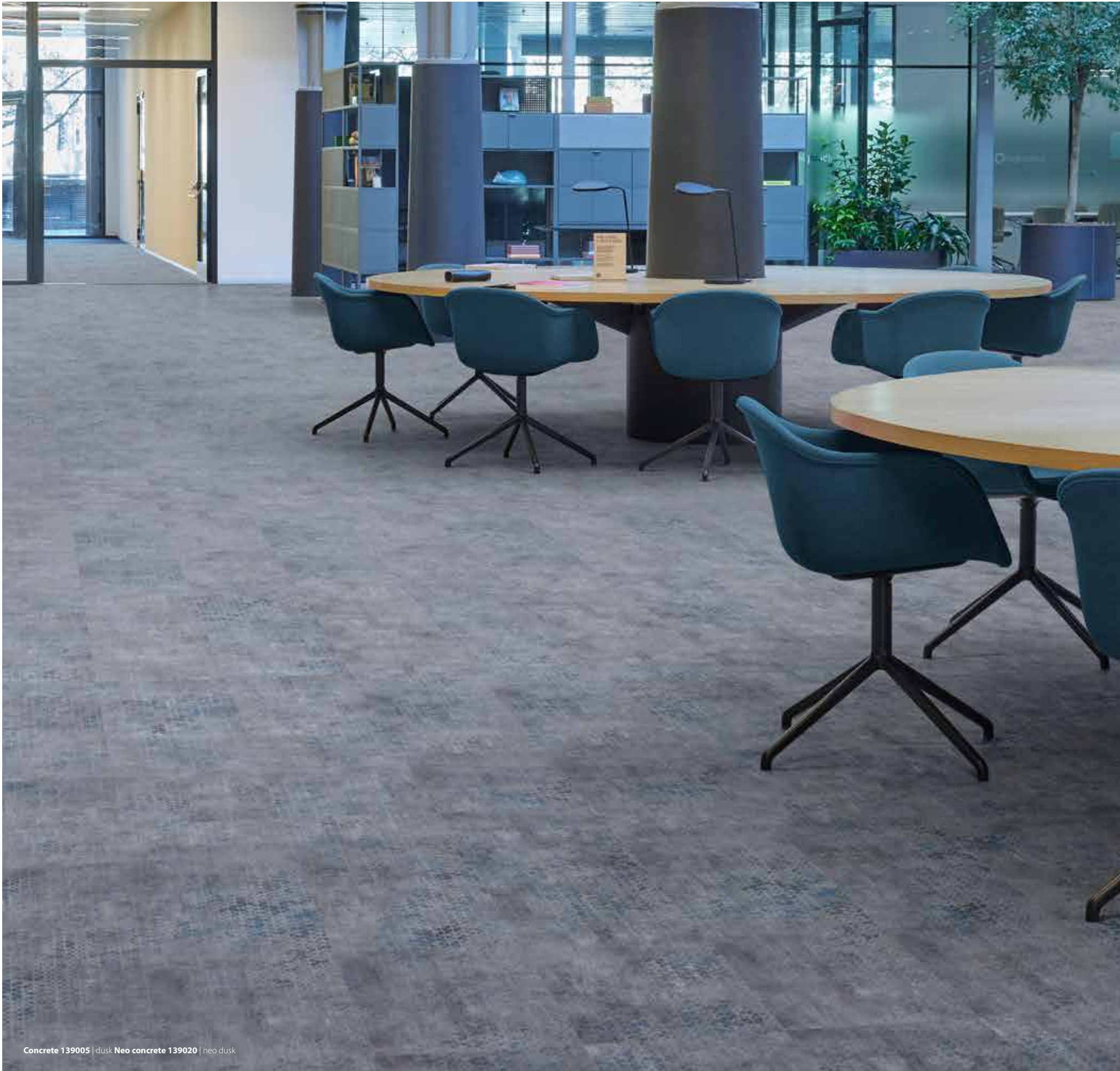


**DÉCOUVREZ DANS CETTE BROCHURE**  
TOUS LES DESIGNS DE LA COLLECTION  
FLOTEX LAMES

créons un environnement meilleur

**florbo**

FLOORING SYSTEMS



Concrete 139005 | dusk Neo concrete 139020 | neo dusk



## FLOTEX LAMES – **L'INNOVATION AU SERVICE DE LA MODULARITÉ**

Flotex représente la nouvelle génération de revêtements de sol : une surface haute performance conçue pour offrir durabilité, confort et visuel impactant.

Grâce à sa structure robuste, son confort à la marche et son acoustique, Flotex garantit une résistance exceptionnelle même dans les environnements les plus exigeants.

**Les lames Flotex redéfinissent les sols modulaires en offrant une liberté créative infinie.** Combinez couleurs et motifs pour créer des espaces dynamiques et inspirants. Facile à manipuler et à installer, le format lames offre une grande flexibilité pour les rénovations comme pour les projets plus importants.

# SUBLIMEZ VOTRE ESPACE AVEC DU STYLE ET DES PERFORMANCES UNIQUES

Opter pour Flotex dans votre projet, c'est bien plus que choisir une solution de revêtement de sol, c'est choisir de transformer votre espace en un lieu élégant et harmonieux. Qu'il s'agisse d'un hôtel, d'un couloir très fréquenté ou d'un environnement de bureau dynamique, Flotex est le choix idéal pour améliorer le confort, la durabilité et l'ambiance générale de votre espace.



## FLOTEX OFFRE **SÉCURITÉ ET CONFORT ACOUSTIQUE**

- Flotex est un revêtement de sol floqué qui prévient la formation de moisissures et d'odeurs grâce à ses qualités techniques et hygiéniques.
- Flotex assure un environnement sécurisé en prévenant les risques de chutes et de glissades dans des conditions sèches ou humides.
- Les excellentes propriétés d'absorption acoustique de Flotex lames en font une solution acoustique optimale avec une réduction du bruit d'impact à 19 dB.

LES OPEN-SPACE SONT OPTIMISÉS AVEC  
UN INDICE ACOUSTIQUE DE 19 DB  
POUR UN ENVIRONNEMENT DE TRAVAIL  
PAISIBLE ET PRODUCTIF.

# FLOTEX EST HYGIÉNIQUE ET LAVABLE

- Grâce à sa construction unique, Flotex agit comme un revêtement anti-allergène de haute technologie.
- Les fibres de Flotex captent et libèrent la poussière lors du nettoyage avec des appareils standards.
- L'entretien de Flotex est simple et efficace grâce à l'aspiration, au nettoyage à la vapeur ou au lavage en profondeur avec de l'eau.
- La surface de Flotex sèche rapidement et retrouve toujours ses performances et son apparence d'origine.

FLOTEX CONVIENT À TOUS  
TYPES D'ESPACES, MÊME AUX  
PLUS EXTRÊMES.



Panama 156001 | salt

# FLOTEX EST SOLIDE ET CONFORTABLE

- La structure unique des fibres de nylon 6.6 créent un sol floqué robuste et durable pour les zones à fort trafic (piétons et équipements roulants).
- Le velours ras dense et fin de Flotex (jusqu'à 80 millions de fibres par m<sup>2</sup>) offre une surface chaleureuse et confortable.

QU'IL S'AGISSE DE PIÉTONS OU  
D'ÉQUIPEMENTS ROULANTS, LA  
RÉSISTANCE DES FIBRES FLOTEX RESTE  
OPTIMALE.

# REVÊTEMENT DE SOL FLOQUÉ HAUTE TECHNOLOGIE

Si vous êtes à la recherche d'un revêtement de sol hygiénique, facile à nettoyer, performant, extrêmement durable et résistant aux taches, Flotex est la solution idéale.

Ce revêtement de sol peut être utilisé dans de nombreux espaces là où d'autres types de sols ne résisteraient pas :

• **Zones à fort trafic** - aéroports, bâtiments publics, centres de congrès - lieux où de nombreuses personnes se rassemblent.

• **Zones alimentaires et de restauration** - restaurants, casinos, hôtels - lieux où les éclaboussures sont fréquentes et doivent être nettoyées rapidement sans déranger le client.

• **Zones soumises à des conditions extrêmes** - stations de ski, vestiaires, trains - lieux où le sol doit résister à des situations intenses.

En plus d'être un sol fonctionnel et performant, Flotex offre de grandes possibilités de designs uniques !



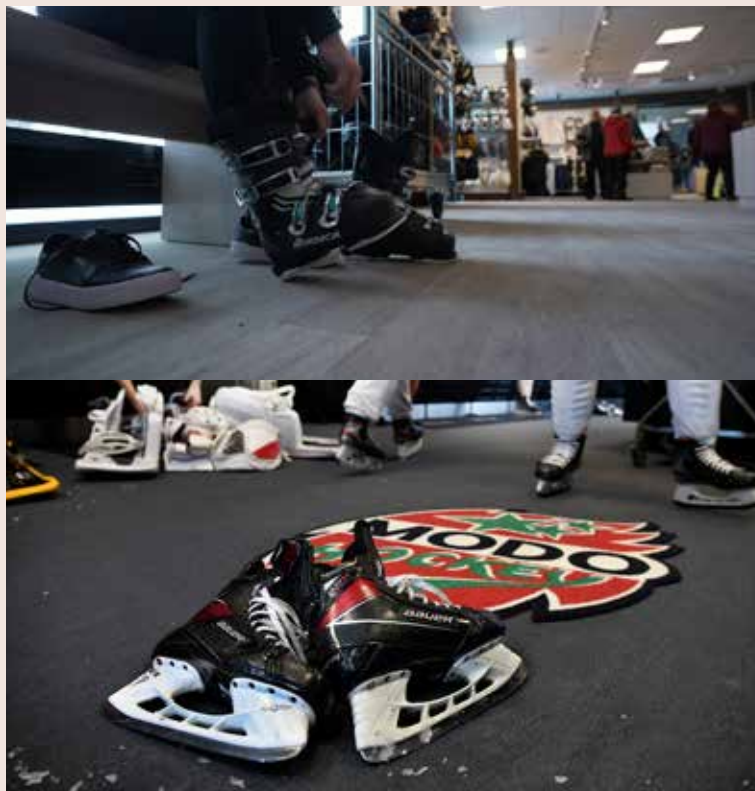
## ZONES À FORT TRAFIC

Imaginez des lieux fréquentés toute la journée, avec de nombreux passages de personnes et d'équipements roulants, tels que des valises à roulettes, des bagages ou des chariots

de supermarché. Flotex contribue à réduire le bruit, évite les accidents par glissade tout en créant une ambiance unique et haut de gamme.

## ZONES DE RESTAURATION

Les lieux de restauration sont propices aux tâches. En plus de contribuer à améliorer l'acoustique et à créer une atmosphère chaleureuse, Flotex peut être facilement nettoyé à l'eau et aucune tâche est impossible à enlever.

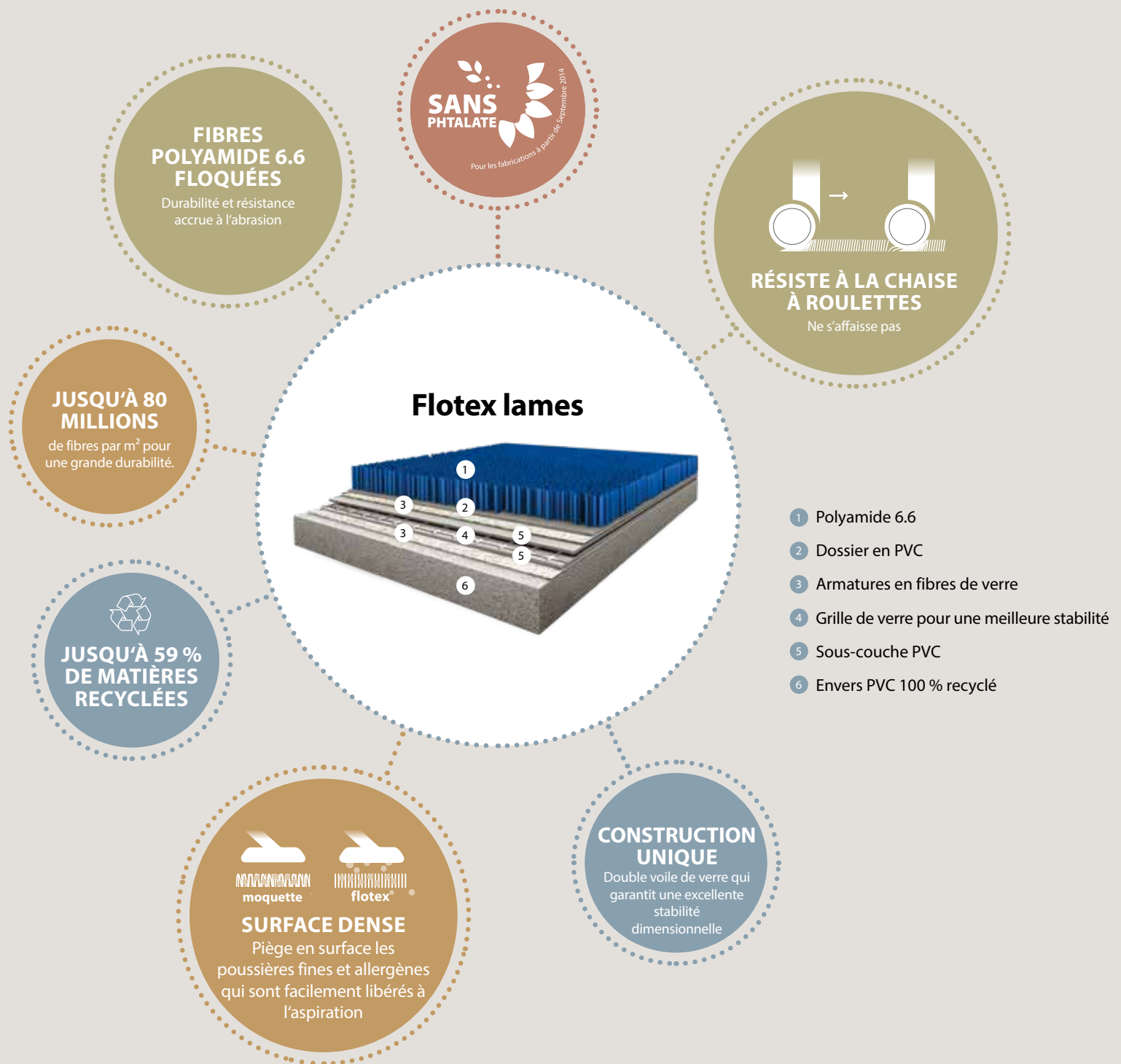


## CONDITIONS EXTRÊMES

Les chaussures de ski, les patins à glace ou les chariots de supermarché peuvent faire beaucoup de bruit sur un sol dur. Flotex, en tant que revêtement floqué va réduire au maximum cet inconfort sonore. Il est extrêmement résistant, ses fibres très denses ne se cassent pas et il est très facile à nettoyer à l'eau.

# FLOTEX

## LE REVÊTEMENT DE SOL INTELLIGENT





**EFFICACITÉ  
ACOUSTIQUE DE  
19 DB ET ABSORPTION  
ACOUSTIQUE  
 $\alpha_w = 0,10$  (H)**



**UNE SURFACE  
EXTRÊMEMENT  
RÉSISTANTE ET  
ANTIGLISSANTE  
(R13)**



**LAVABLE ET  
DÉTACHABLE À  
L'EAU**



**NETTOYAGE  
MÉCANIQUE POSSIBLE**



**APPROUVÉ PAR  
LE BAF BRITISH  
ALLERGY  
FOUNDATION**



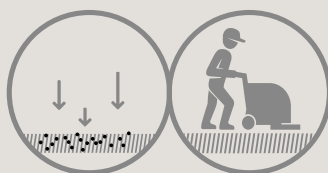
## SOLS FLOTEX

En comparaison des moquettes et des sols aiguilletés, les sols floqués Flotex ont une construction unique. Ce velours très ras est constitué de 80 millions de fibres de polyamide 6.6 au m<sup>2</sup> implantées par flochage électrostatique dans un envers PVC. Ces fibres sont ultra résistantes à l'abrasion et, grâce à leur densité, piègent en surface les poussières fines et les allergènes qui sont facilement libérés lorsqu'ils sont aspirés.



## MOQUETTES

Les moquettes bouclées et coupées ont une structure et une construction moins denses que les sols floqués Flotex : ce qui implique de fournir davantage d'efforts pour l'aspiration des salissures et plus particulièrement des allergènes, en comparaison avec Flotex.



**30%** DE SALISSURES ASPIRÉES EN PLUS  
EN COMPARAISON AVEC UNE MOQUETTE\*

\*Source : comparatif de nettoyage entre Flotex et les autres sols textiles, Cleaning Research International 07/2013

# SEAGRASS

Organique et linéaire, le décor Seagrass, inspiré par la nature est joliment texturé. Un motif classique avec des couleurs qui peuvent facilement se mixer en fonction des sens de pose.



# SIERRA

Une alliance raffinée de textures naturelles et de lignes ondulantes qui évoquent la beauté des nuances minérales, créant un motif riche en profondeur. Grâce à un contraste visuel affirmé, chaque élément peut être utilisé seul ou combiné pour offrir des possibilités de design uniques et inspirantes.



# WOOD

Inspirées des essences de bois naturel, les lames Flotex wood proposent l'alliance étonnante d'une esthétique familière et d'un rendu complètement inattendu par leur réalisme saisissant..



Wood 151009 | cedar wood 151010 | drift wood

# TRAVERTINE

Un motif organique à l'élégance intemporelle. Ses textures raffinées et ses fines stries apportent profondeur et vitalité, tandis que ses veinures subtiles rappellent ses origines naturelles. Une palette chaleureuse aux nuances délicates crée une atmosphère à la fois classique et résolument contemporaine.



Travertine 157002 | verdejo 157006 | blush

# CONCRETE | NEO CONCRETE

Des touches de couleur et des motifs géométriques insufflent une nouvelle énergie à ce classique, offrant une alternative rafraîchissante qui allie audace et tradition. Ces éléments permettent de créer des effets de zoning avec style.



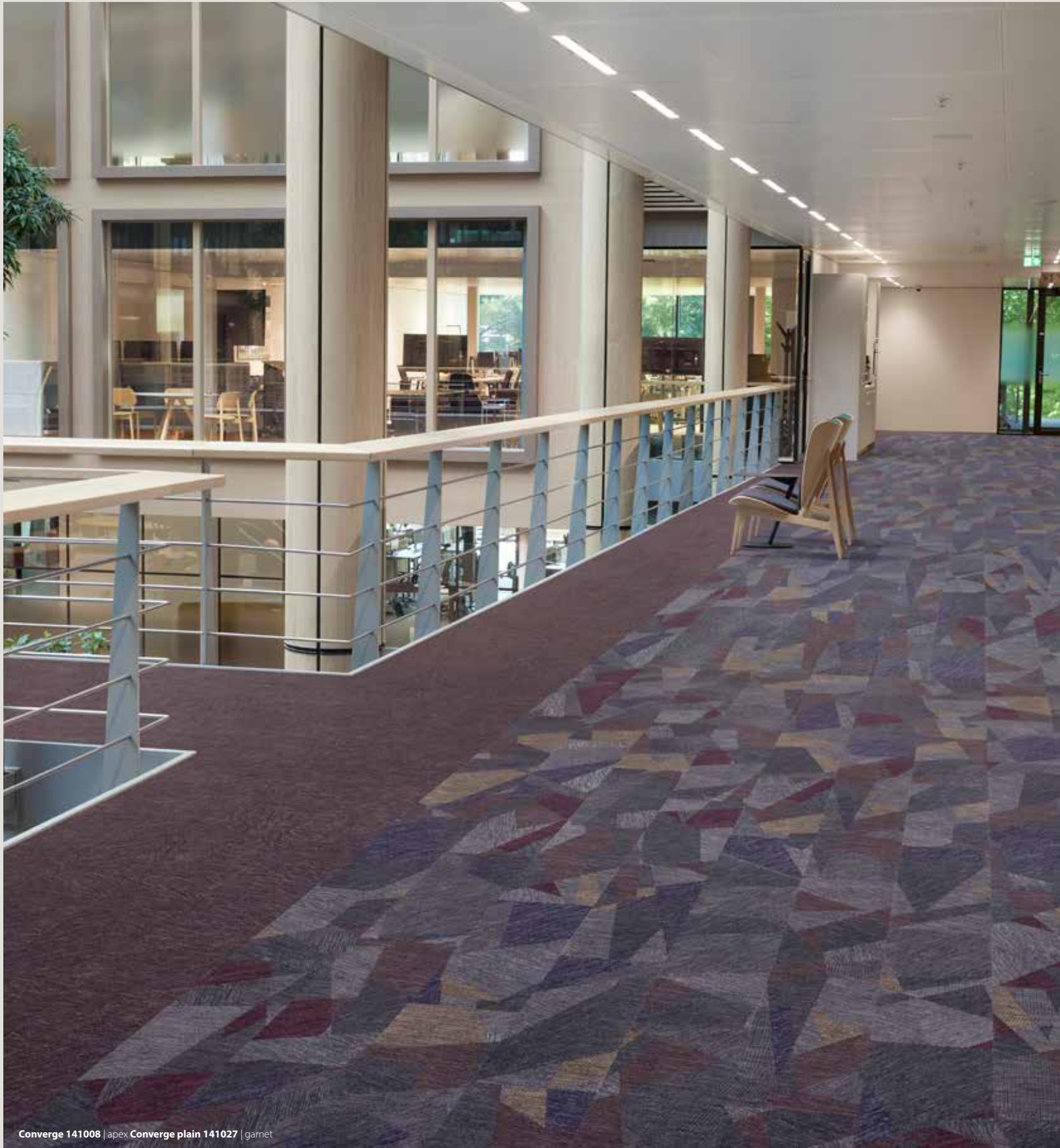
Concrete 139001 | cloud Neo concrete 139021 | neo cloud

# CONVERGE | CONVERGE PLAIN

Des motifs tissés se rejoignent pour créer des formes abstraites aux nuances variées. Chaque couleur s'intègre dans une palette harmonieuse, permettant de délimiter visuellement les espaces, guider les déplacements et améliorer l'esthétique, sans avoir besoin de cloisons.



Converge 141008 | apex Converge plain 141011 | zircon



Converge 141008 | apex Converge plain 141027 | garnet

# OMBRÉ

Ombre est un motif inspiré du textile. Il est subtilement texturé et dégradé du plus sombre au plus clair pour un résultat délibérément contrasté. Les teintes ombrées se marient harmonieusement avec les coloris coordonnés de la gamme Montage, créant des zones distinctives et élégantes qui valorisent l'espace.

# MONTAGE

Flotex montage évoque un jeu subtil de textures et de strates qui s'entrelacent pour donner naissance à une structure vivante, presque organique. Ce dessin profond se combinera parfaitement à votre décoration intérieure, qu'elle soit dans une tendance végétale ou dans une tendance plus industrielle.



Montage 147003 | tropic Ombre 149003 | tropic

# INTERSECT

Un design qui équilibre formes et textures, avec des bandes géométriques qui s'entrecroisent pour créer un effet à la fois structuré et naturel.

# PANAMA

Une mosaïque riche en couleurs et en caractère, inspirée de l'héritage du tweed. Les détails colorés s'entrelacent pour créer une texture raffinée qui allie charme naturel et sophistication urbaine.



Panama 156002 | cardamom Intersect 152004 | copper

# SERIF

Inspiré des formes typographiques, ce design superpose des caractères changés en formes géométriques pour créer un motif qui joue sur la profondeur et les nuances.



Serif 154006 | alloy 154001 | iron

# CALICO

Ce design crée l'illusion d'une surface tissée, où des textures s'entrelacent pour former un motif à la fois travaillé et en relief. Chaque détail, semblable à un fil, apporte chaleur et structure, renforçant la sensation de matière.



Calico 155009 | putty 155007 | chalk

# LES DYNAMIQUES D'UN BÂTIMENT

On observe une augmentation de la demande d'environnements de transition : les espaces doivent pouvoir évoluer et s'adapter à de nouvelles fonctions. Et ces espaces en constante évolution nécessitent des murs et des sols qui peuvent fonctionner comme un caméléon, avec des couleurs intemporelles et des matériaux de base.

## RECEVOIR

Le thème "Recevoir" décrit le scénario d'une personne qui entre dans un bâtiment et passe de l'extérieur à l'intérieur. Un espace accessible où l'on doit se sentir bienvenu car la première impression est essentielle. C'est la zone du bâtiment qui doit représenter clairement l'identité de la marque et



répondre aux attentes du client pour qu'il se sente à l'aise et chez lui.

Une gamme de couleurs naturelles et neutres pourrait servir de base pour créer une ambiance chaleureuse et accueillante et en même temps offrir une toile de fond pour les couleurs fortes et franches de la marque.

## SE DÉPLACER

Le terme "Se déplacer" représente le déplacement vers la destination et la raison pour laquelle une personne se trouve dans un bâtiment - pour aller d'un point A à un point B, de la réception à la personne que vous venez rencontrer, ou la transition entre les services. L'orientation est une priorité, c'est pourquoi ces zones doivent être claires à lire et offrir des conseils même lorsque l'on est stressé et pressé. L'espace doit être lisible grâce, par exemple à des couleurs vives qui peuvent être appliquées en contraste, ainsi qu'à l'utilisation de signes et de symboles pour faciliter l'orientation.

## SE CONNECTER

Le terme "Se connecter" désigne les zones où vous vous connecterez avec d'autres personnes d'un bâtiment, comme les espaces publics ouverts pour des interactions spontanées ou les espaces semi ouverts pour des dialogues ou des brainstorms. Ces espaces permettent d'obtenir une énergie extravertie ou de se mettre "en mode pause". Ici, les couleurs et les matériaux peuvent être plus audacieux, avec des associations inattendues qui éveillent la curiosité et attirent l'attention.

## SE CONCENTRER

Dans le thème de "Se concentrer", l'accent est mis sur l'individu en veillant à limiter toute source de distraction. Ces environnements requièrent une ambiance feutrée et une excellente acoustique. Les palettes de couleurs doivent donc rester sobres et apaisantes, avec des textures discrètes, ou bien adopter des tons, mats, chauds, doux et neutres pour offrir un confort sensoriel.

## SE RESSOURCER

Le thème "Se ressourcer" évoque la pleine conscience et des espaces apaisants où chacun peut se détendre et retrouver son équilibre. Cette zone doit offrir une atmosphère chaleureuse et familière, semblable à celle d'un foyer, pour permettre aux individus de se reposer et de se sentir temporairement chez eux. Les couleurs privilégiées sont des tons clairs et frais, comme les pastels, qui apportent légèreté et pureté, favorisant la pause, la respiration et l'évasion.

# LES PILIERS DE NOTRE AMBITION

En centrant nos actions autour de ces ambitions, nous nous assurons que tout ce qui provient de Forbo Flooring Systems apporte de la valeur aux personnes et à la planète.

## Transparence, circularité et renouvelabilité

### DÉVELOPPEMENT PRODUIT & DESIGN

- Flotex est 100 % sans phtalates.
- La transparence est assurée grâce à nos Déclarations Environnementales de Produit (EPD) vérifiées par des organismes externes qui n'utilisent que des matériaux sûrs et traçables conformes à la réglementation REACH.
- Tous les produits Flotex sont fabriqués à partir d'électricité 100 % verte et présentent des émissions de COV très faibles, bien en dessous de la moyenne industrielle.
- Flotex est le seul revêtement floqué approuvé par la British Allergy Foundation car il piège les allergènes et les poussières fines en surface et les libère facilement avec un simple aspirateur.

### APPROVISIONNEMENT & MATIÈRES PREMIÈRES

- Utilisation maximale de matières recyclées dans tous les produits : les lames Flotex contiennent jusqu'à 59 % de matières recyclées (contenu publié dans nos Déclarations Environnementales de Produit - EPD\*).
- Certification de notre chaîne d'approvisionnement : normes ISO 14001, 9001 et SA8000 (chaîne d'approvisionnement éthique).
- Utilisation de matériaux recyclés dans nos propres produits : toutes nos matières premières répondent aux normes de santé les plus strictes.

### PRODUCTION & DISTRIBUTION

- Les emballages superflus de nos jumbos de Flotex ont été supprimé afin de réduire notre utilisation de carton de 50 tonnes par an.
- La fabrication de Flotex est faite avec des encres et des colorants à base d'eau. Aucun processus chimique supplémentaire n'a lieu, à l'exception du traitement à la vapeur à haute température pour fixer les couleurs.

### DURABILITÉ & FACILITÉ D'ENTRETIEN

- L'installation modulaire avec les lames Flotex, permet d'économiser du temps, de réduire les coûts et les déchets d'installation et de contribuer à la préservation de l'environnement.
- Forbo Flooring propose un tapis de propreté Coral à disposer à l'entrée du bâtiment pour maintenir la propreté de Flotex et réduire le nettoyage jusqu'à 65 %.
- Grâce à ses propriétés résistantes à l'usure et à ses avantages en termes de durabilité, le revêtement floqué Flotex a une durée de vie qui dépasse celle des textiles ordinaires.
- La structure très dense de Flotex empêche la pénétration de la saleté, qui reste en surface.
- Les fibres verticales libèrent facilement la poussière, les allergènes et la saleté.

### RECYCLAGE & FIN DE VIE

- Le projet "Back to the floor" : les revêtements de sol modulaires qui sont retournés peuvent être recyclés dans le cadre du cycle de vie des matériaux.

\* EPD : pour rappel, seules les FDES font foi en France, merci de vous référer à nos FDES en ligne sur [www.base-inies.fr](http://www.base-inies.fr)

# Caractéristiques techniques



## Flotex lames / lames S

Conformité NF EN 14041		Oui
Déclaration de performances		1200201-DOP-306
Certificat de constance des performances		n°2812-CPR-DA5014 (Element Materials Technologie)
Réaction au feu	NF EN 13501-1	B <sub>fl</sub> -s1 <sup>(1)</sup>
Réaction au feu - Rapport d'essai		n°543973 (Warringtonfire)
Résistance au glissement	NF EN 13893	Classe DS ( $\mu \geq 0,30$ )
Accumulation charges électrostatiques	ISO 6356	E $\leq 2$ kV, Antistatique
Résistance thermique	NF EN 12664 (ISO 8302)	0,037 m <sup>2</sup> .K/W, convient au plancher chauffant
Certification		Oui
Classement UPEC 	QB 31	U3 P3 E2 C2 - U3s P3 E2 C2 <sup>(2)</sup>
Certificat QB UPEC	QB 31 <sup>(3)</sup>	n°333T-004.3 (U3) / n°333T-005.2 (U3s)
Epaisseur totale	NF ISO 1765	5 mm
Masse surfacique totale	NF ISO 8543	4 800 g/m <sup>2</sup> ( $\pm 10\%$ )
Composition fibreuse couche d'usage	Règlement 1007/2011	100 % polyamide 6.6
Nature de la sous-couche		PVC recyclé
Densité des fibres		80 millions / m <sup>2</sup> env.
Hauteur des fibres		2 mm
Efficacité acoustique au bruit de choc déclarée	NF EN ISO 717-2	$\Delta L_w = 19$ dB
Absorption acoustique	NF EN ISO 354 / NF EN ISO 11654	$\alpha_w = 0,10$ (H)
Sonorité à la marche déclarée	NF S 31-074	Ln,e,w < 65 dB, Classe A
Spécifications déclarées		NF EN 1307
Classe d'usage résidentiel	NF EN ISO 10874	23
Classe d'usage commercial	NF EN ISO 10874	33 <sup>(4)</sup>
Aptitude à l'emploi sous chaise à roulettes	NF EN 985 (essai A)	Oui
Stabilité dimensionnelle à la chaleur	NF EN ISO 23999	$\leq 0,10\%$
Exigence stabilité dimensionnelle à la chaleur		$\leq 0,10\%$
Solidité des couleurs à la lumière	NF EN ISO 105-B02	$\geq 5$
Exigence solidité des couleurs		$\geq 5$
Résistance au glissement	DIN 51130 (NF EN 16165)	R13
Stabilité dimensionnelle	NF EN 986	$\leq 0,10$ %
Exigence stabilité dimensionnelle		$\leq 0,10$ %
Format		Lames
Conditionnement et dimensions des dalles	NF EN ISO 24342	25 x 100 cm : 10 par carton (2,50 m <sup>2</sup> )
Mode de pose		Suivant motif
Colle Forbo préconisée		542 eurofix tack plus
REACH (règlement européen)	1907/2006/CE	Conforme <sup>(5)</sup>
Emissions dans l'air : TVOC* à 28 jours	NF EN 16516	< 30 $\mu\text{g}/\text{m}^3$ <sup>(6)</sup>
Exigence pour la classe A+		< 1000 $\mu\text{g}/\text{m}^3$
Garantie		10 ans
Fabrication		Fabrication européenne

<sup>(1)</sup> Valable sur support bois ou incombustible A1<sub>s</sub> ou A2<sub>s</sub>, testé en pose libre / Satisfait à la réglementation M3

<sup>(2)</sup> U3 P3 E1 C2 ou U3s P3 E1 C2 sur plancher bois ou panneaux dérivés

<sup>(3)</sup> Revêtements de sol textiles : <http://evaluation.cstb.fr>

<sup>(4)</sup> En complément, selon NF EN 1307, Flotex est LC1 (classe de confort)

<sup>(5)</sup> Les articles (produits) ne contiennent pas de substances de la liste candidate en vigueur publiée par l'ECHA (substances très préoccupantes) à déclarer dans le cadre du règlement REACH

<sup>(6)</sup> Certificat d'émissions envoyé sur demande au service technique tel +33(0)3.26.77.30.55 \* TVOC : composés organiques volatils totaux : quantité émise dans l'air intérieur (en toluène équivalent)

# DES ÉQUIPES À VOTRE ÉCOUTE

Vous avez découvert tous les avantages qui font qu'un sol Flotex est la meilleure solution pour votre projet. Nous nous ferons un plaisir de vous aider à le préciser davantage. N'hésitez pas à utiliser nos différents outils ou contactez-nous directement.

## Plus d'informations Flotex sur

[www.forbo-flooring.fr/flotex](http://www.forbo-flooring.fr/flotex)

## Floor visualizer

Notre configurateur de sols vous permet de simuler et visualiser votre sol et apprécier les coloris, les formats, l'association de références, l'échelle du décor, et offre la possibilité d'utiliser votre propre photo.

[www.forbo-flooring.fr/floorvisualizer](http://www.forbo-flooring.fr/floorvisualizer)

## Commandes d'échantillons

Si vous souhaitez recevoir un échantillon, rendez-vous sur notre site web ou contactez notre service échantillonnage.

[www.forbo-flooring.fr/echantillon](http://www.forbo-flooring.fr/echantillon)

## Installation, nettoyage et entretien

Sur notre site internet, vous trouverez des vidéos, des documents à télécharger pour vous accompagner dans la mise en œuvre et l'entretien.

Nos équipes techniques sont à votre disposition par téléphone si vous avez des questions complémentaires.

[www.forbo-flooring.fr/documentation-technique](http://www.forbo-flooring.fr/documentation-technique)

## Inspiration et références

Si vous souhaitez voir comment d'autres personnes utilisent Flotex, rendez-vous sur l'onglet 'Inspiration et Références' de notre site web.

[www.forbo-flooring.fr/realisations](http://www.forbo-flooring.fr/realisations)

## Fichiers BIM

Si vous souhaitez intégrer nos produits dans vos maquettes numériques, nous mettons à votre disposition les données BIM.

[www.forbo-flooring.fr/BIM](http://www.forbo-flooring.fr/BIM)



Ombre 149008 | tundra 149005 | estuary Montage 147008 | tundra 147005 | estuary

## Protection de votre sol

Pour préserver votre sol plus longtemps, nous vous recommandons l'utilisation d'un tapis d'entrée, telles que nos solutions Coral et Nuway

[www.forbo-flooring.fr/tapis-de-propeteng](http://www.forbo-flooring.fr/tapis-de-propeteng)



Calico 155009 | putty Coral bright 2604 | virgin sand

## Contact

Pour toutes demandes, n'hésitez pas à nous contacter via [www.forbo-flooring.fr/contact](http://www.forbo-flooring.fr/contact) ou nous envoyer un email à [info-produits@forbo.com](mailto:info-produits@forbo.com)

FRA