



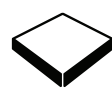
Revestimentos Flocados Têxteis

# flotex<sup>®</sup> colour

calgary | metro | penang | canyon



30 x 2 m



50 x 50 cm



100 x 25 cm

creating better environments

**Forbo**  
FLOORING SYSTEMS



# flotex® colour

Flotex é um revestimento flocado para pavimentos que combina o calor, a acústica e o conforto sob os pés de um tecido com a durabilidade e as propriedades de limpeza fácil de um revestimento resiliente. Criativamente, Flotex realça qualquer interior, enquanto o nosso processo de fabrico único e de precisão garante uma elevada qualidade e desempenho onde a segurança, a higiene e os bons níveis acústicos são uma exigência. É adequado para uma grande variedade de aplicações, incluindo escritórios, escolas, colégios, universidades, hotéis, ginásios e muito mais.

Metro I nimbus I p946005  
Metro I grey I p946006  
Metro I ash I p946007  
Metro I lagoon I p946020  
Metro I petrol I p946032  
Metro I anthracite I p946039

# flotex®

## O TÊXTIL DE ALTA TECNOLOGIA

Os revestimentos flocados Flotex são um excelente investimento com uma mistura única de qualidades que melhoram qualquer interior. Flotex também manterá a sua estética superior durante muitos anos. Como o Flotex tem até 80 milhões de fibras por metro quadrado, tem uma superfície altamente densa que se adapta bem à impressão de precisão, oferecendo designs sofisticados numa vasta gama de combinações de cores.

### ELEGANTE E DE ELEVADO DESEMPENHO

Coloque Flotex no centro das atenções e descobrirá que o seu desempenho nunca o deixará ficar mal. Flotex foi concebido para lidar com tráfego elevado e limpa sempre como novo, sem se desgastar ou desvanecer. É bem adequado para áreas onde a durabilidade e a capacidade de limpeza são essenciais. Não há necessidade de decidir entre funcionalidade ou estilo, porque não ter ambos com Flotex?

### CRIAR AMBIENTES TRANQUILOS, CONFORTÁVEIS E MAIS SAUDÁVEIS

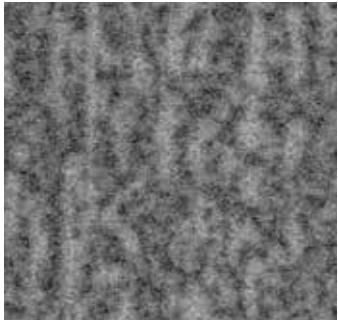
Os ambientes interiores são tão importantes como os ambientes exteriores em termos de saúde e bem-estar. Flotex obtém a certificação Eurofins Comfort Gold e é o único têxtil a ter o prestigiado Allergy UK. Seal of Approval™, bem como uma redução do ruído de impacto de até 22dB. Este revestimento flocado único cobre todos os terrenos, criando melhores ambientes interiores para viver, aprender, trabalhar, interagir e divertir-se.

### INSPIRE-SE

Precisa de mais razões para escolher Flotex?  
Visite o nosso site e explore a coleção completa, encomende amostras ou faça um pedido de informação adicional;  
[www.forbo-flooring.com/flotex](http://www.forbo-flooring.com/flotex).



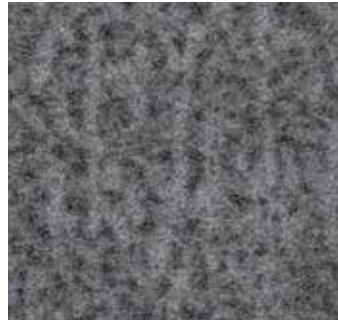
30 x 2 m 50 x 50 cm 100 x 25 cm



canyon | limestone LRV 17%  
s445022 t545022 p945022 ●



calgary | cement LRV 13%  
s290012 t590012 p990012 ○



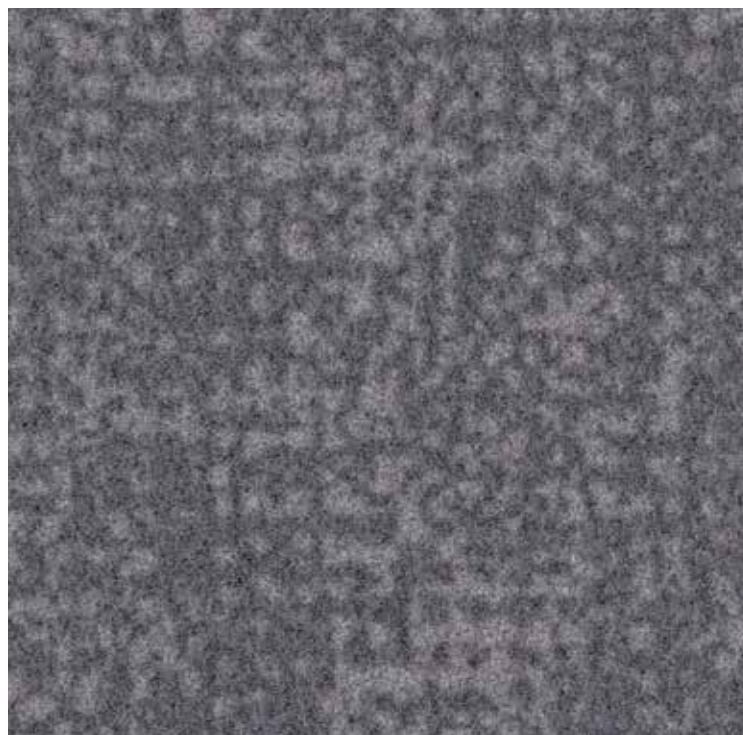
canyon | stone LRV 13%  
s445021 t545021 p945021 ●



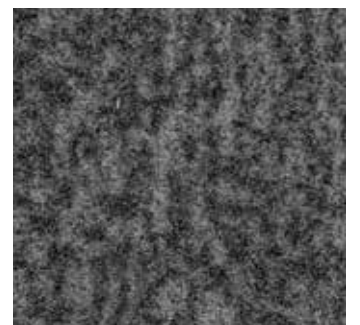
penang | smoke LRV 14%  
s482005 t382005 ○



penang | nimbus LRV 14%  
s482017 t382017 p982017 ○



metro | nimbus LRV 13%  
s246005 t546005 p946005 ○



canyon | pumice LRV 8%  
s445020 t545020 p945020 ○



calgary | grey LRV 8%  
s290002 t590002 p990002 ○



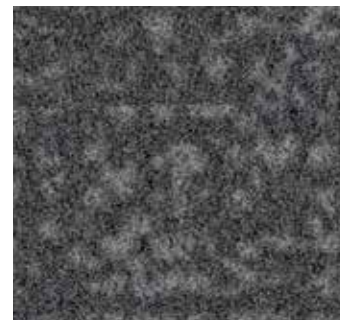
penang | grey LRV 10%  
s482037 t382037 p982037 ○



penang | mercury LRV 10%  
s482004 t382004 p982004 ○



penang | zinc LRV 9%  
s482007 t382007 p982007 ●



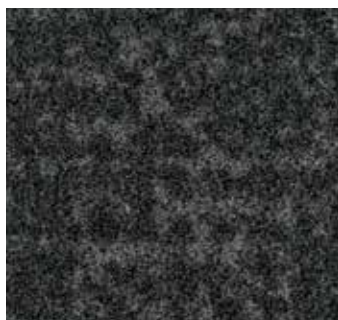
metro | grey LRV 8%  
s246006 t546006 p946006 ○  
AcousticPlus t746006\*



calgary | ash LRV 4%  
s290010 t590010 p990010 ○



canyon | slate LRV 4%  
s445019 t545019 p945019 ○



metro | ash LRV 4%  
s246007 t546007 p946007 ○



penang | anthracite LRV 3%  
s482001 t382001 ○



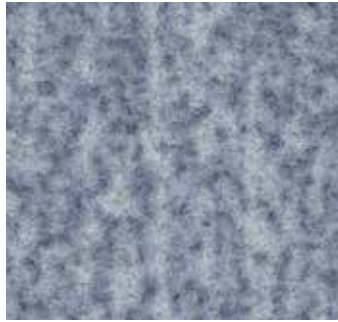
metro | anthracite LRV 3%  
s246008 t546008 p946039 ○



penang | ash LRV 5%  
s482031 t382031 p982031 ○



calgary I carbon LRV 18%  
s290019 t590019 p990019 ●



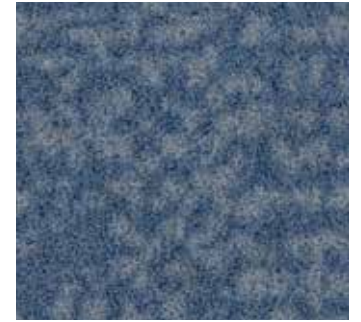
canyon I cloud LRV 24%  
s445024 t545024 ●



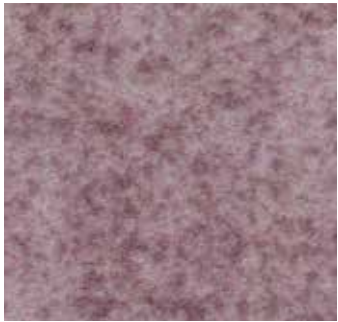
calgary I riviera LRV 20%  
s290025 t590025 ●



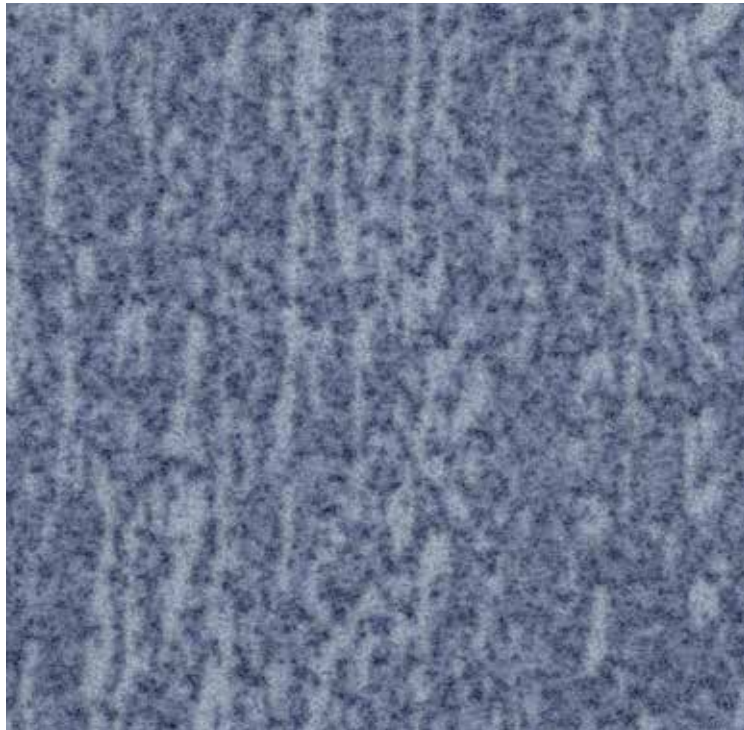
calgary I sky LRV 15%  
s290001 t590001 ●



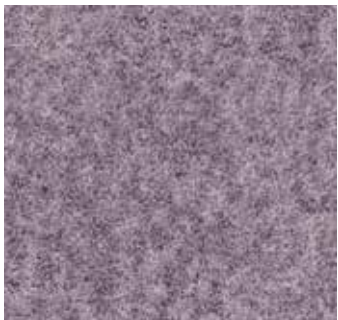
metro I gull LRV 11%  
s246004 t546004 ○



calgary I crystal LRV 16%  
s290017 t590017 ●



canyon I sapphire LRV 15%  
s445028 t545028 ●



penang I orchid LRV 22%  
s482027 t382027 ●



metro I lilac LRV 9%  
s246034 t546034 ○



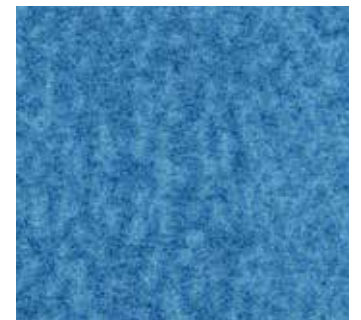
calgary I condor LRV 10%  
s290022 t590022 ○



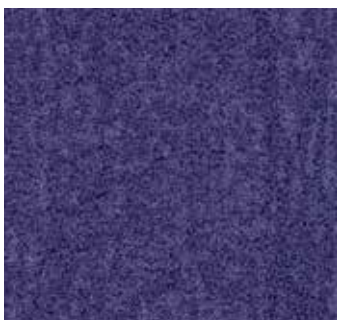
metro I lagoon LRV 10%  
s246020 t546020 p946020 ●



penang I neptune LRV 10%  
s482026 t382026 ●



penang I sapphire LRV 17%  
s482011 t382011 ●



penang I purple LRV 5%  
s482024 t382024 ○



metro I grape LRV 5%  
s246016 t546016 p946016 ○



calgary I azure LRV 4%  
s290015 t590015 ○



metro I indigo LRV 3%  
s246001 t546001 p946001 ○



penang I azure LRV 4%  
s482116 t382116 ○



calgary I aqua  
s290021 t590021

LRV 29%  
●



metro I mineral  
s246018 t546018

LRV 15%  
●



canyon I kelp  
s445027 t545027

LRV 19%  
●



penang I sage  
s482006 t382006

LRV 35%  
●



calgary I lime  
s290014 t590014

LRV 36%  
●



calgary I moss  
s290009 t590009

LRV 13%  
○



calgary I menthol  
s290004 t590004

LRV 17%  
●



metro I citrus  
s246019 t546019 p946019

LRV 18%  
●



metro I apple  
s246037 t546037

LRV 15%  
○



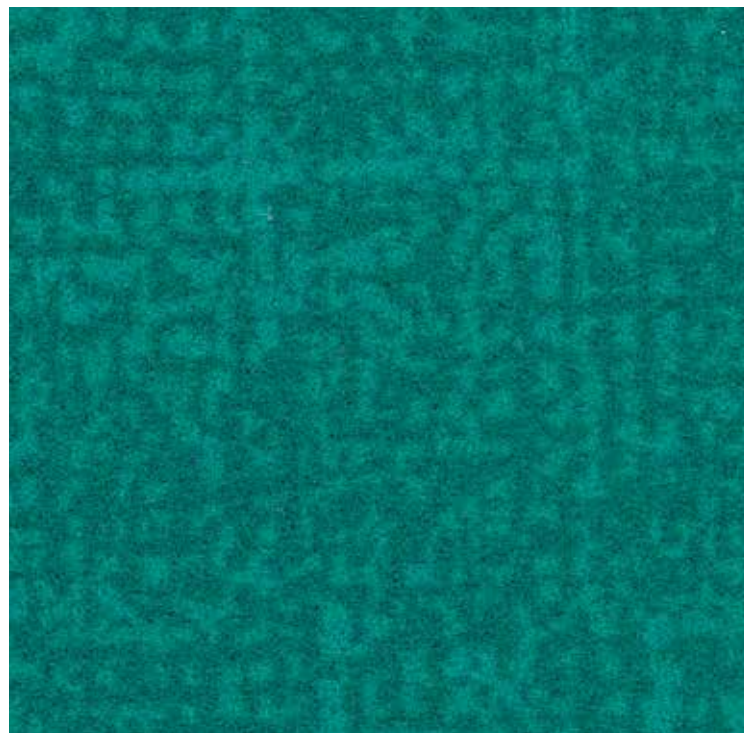
penang I evergreen  
s482010 t382010

LRV 7%  
○



canyon I seafoam  
s445029 t545029

LRV 11%  
●



metro I emerald  
s246033 t546033

LRV 11%  
○



metro I evergreen  
s246022 t546022

LRV 6%  
○



metro I carbon  
s246024 t546024 p946024

LRV 5%  
○



metro I tempest  
s246002 t546002

LRV 7%  
○



metro I petrol  
s246032 t546032 p946032

LRV 4%  
○



metro I jade  
s246028 t546028

LRV 7%  
○



metro I evergreen  
s246022 t546022

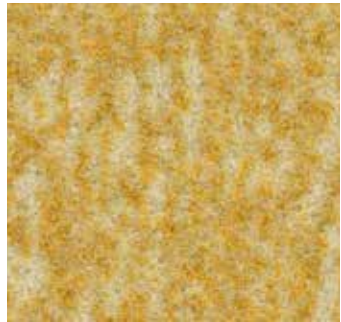
LRV 6%  
○



metro I moss  
s246021 t546021

LRV 7%  
○

30 x 2 m 50 x 50 cm 100 x 25 cm



canyon I sulphur  
s445030 t545030

LRV 31% ●



calgary I saffron  
s290008 t590008

LRV 28% ○



calgary I sahara  
s290006 t590006

LRV 29% ●



calgary I suede  
s290007 t590007

LRV 23% ●



penang I coral  
s482016 t382016

LRV 16% ●



metro I amber  
s246013 t546013

LRV 22% ●



calgary I caramel  
s290013 t590013

LRV 17% ●



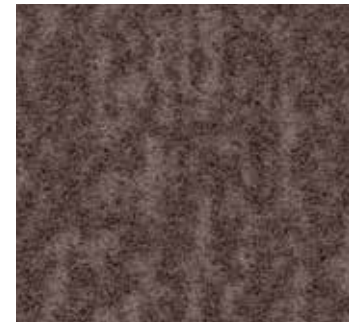
penang I ginger  
s482019 t382019

LRV 18% ●



calgary I melon  
s290005 t590005

LRV 10% ○



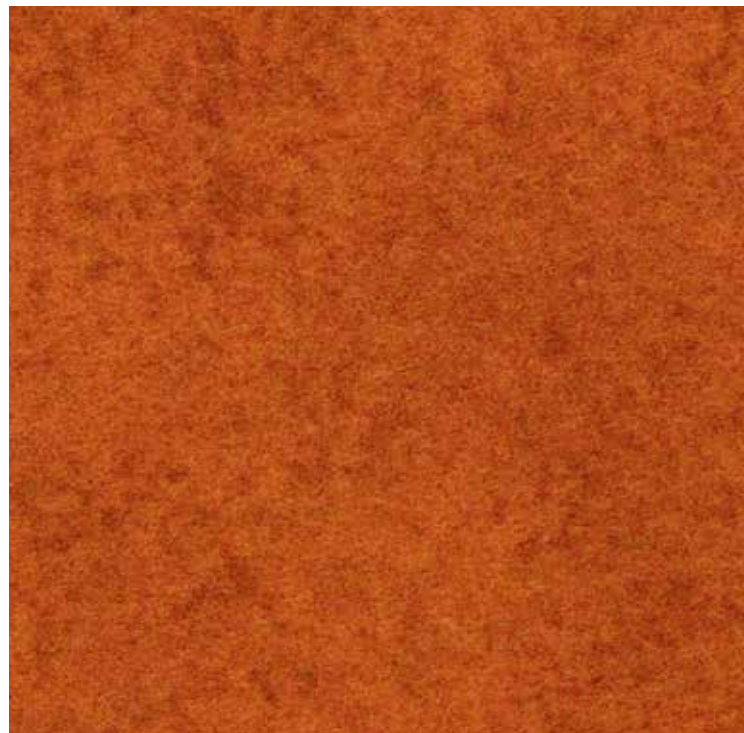
canyon I garnet  
s445026 t545026

LRV 7% ○



metro I gold  
s246036 t546036

LRV 30% ●



calgary I fire  
s290024 t590024

LRV 11% ○



metro I tangerine  
s246025 t546025 p946025

LRV 17% ●



metro I red  
s246026 t546026 p946026

LRV 9% ○



metro I cherry  
s246031 t546031

LRV 6% ○



metro I pink  
s246035 t546035

LRV 7% ○



metro I berry  
s246017 t546017 p946017

LRV 5% ○

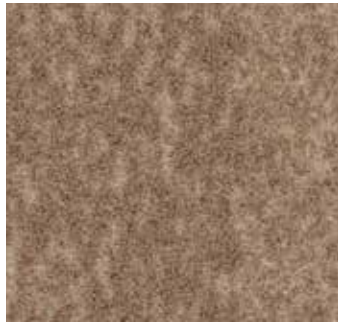


metro I burgundy  
s246027 t546027

LRV 2% ○



calgary | quartz LRV 28%  
s290011 t590011 ●



penang | bamboo LRV 21%  
s482018 t382018 ○



calgary | espresso LRV 15%  
s290023 t590023 ●



penang | flax LRV 15%  
s482075 t382075 ○



metro | sand LRV 18%  
s246012 t546012 ●



canyon | linen LRV 17%  
s445023 t545023 ●



calgary | linen LRV 16%  
s290026 t590026 ○



canyon | earth LRV 16%  
s445025 t545025 ●



penang | beige LRV 12%  
s482015 t382015 ○



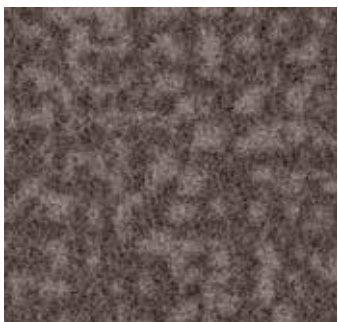
metro | truffle LRV 9%  
s246029 t546029 ○



metro | pebble LRV 14%  
s246011 t546011 p946011 ○



penang | dusk LRV 8%  
s482023 t382023 ○



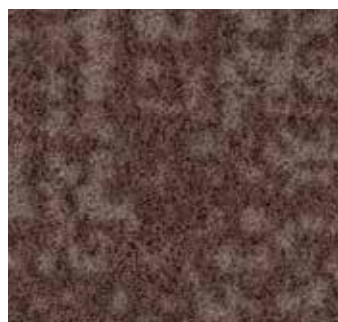
metro | pepper LRV 9%  
s246009 t546009 p946009 ○



penang | shale LRV 10%  
s482020 t382020 p982020 ○



metro | concrete LRV 4%  
s246014 t546014 p946014 ○



metro | cocoa LRV 7%  
s246015 t546015 ○

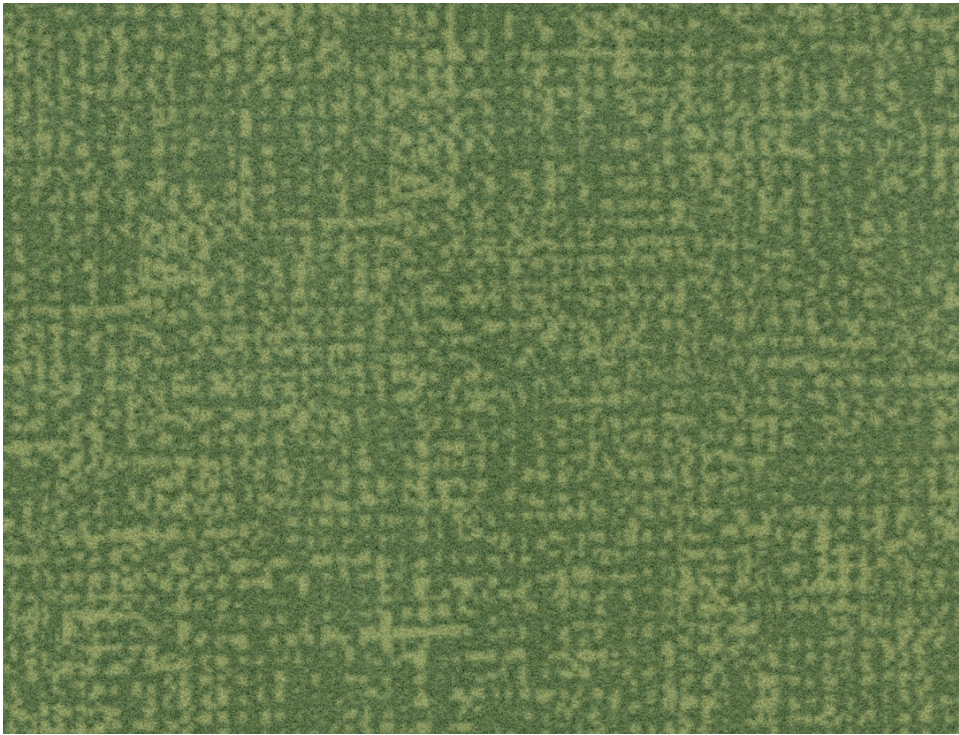


metro | chocolate LRV 3%  
s246010 t546010 ○

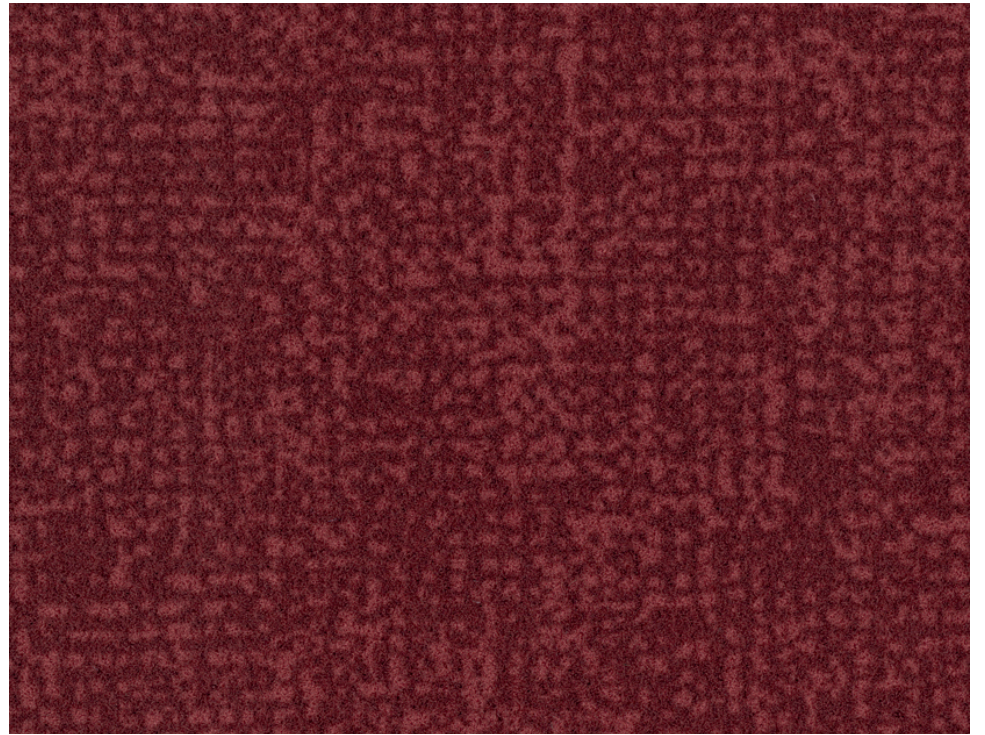


metro | cinnamon LRV 4%  
s246030 t546030 ○





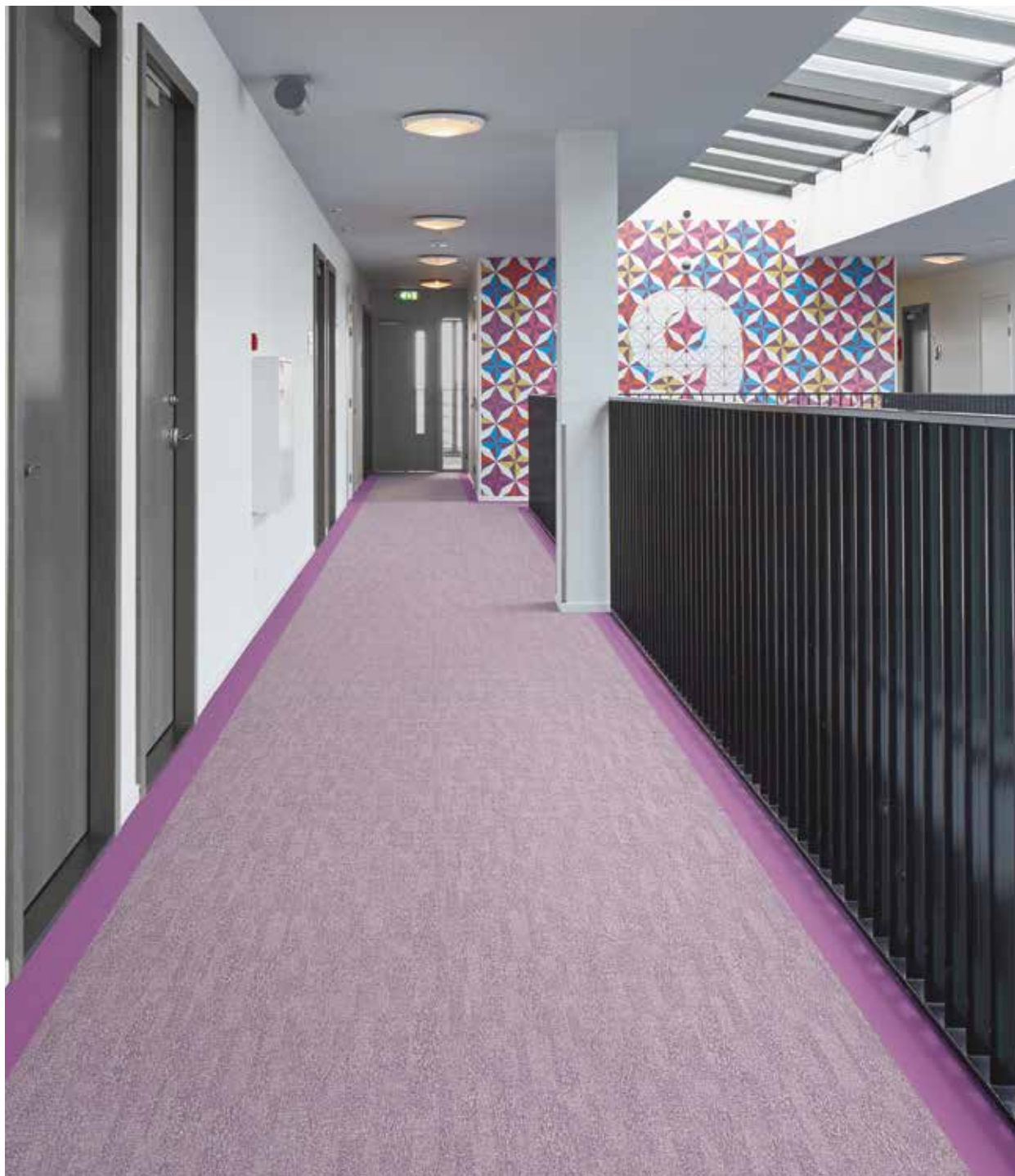
metro | citrus



metro | berry



metro | citrus | s246019 + berry | s546017



Penang | orchid | s482027  
Border | lilac | 211100

## Bordaduras

As Bordaduras Flotex dão-lhe a flexibilidade para ser criativo ao desenhar o seu espaço, oferecendo a possibilidade de enquadrar uma área ou fornecer uma borda ao seu pavimento. As Bordaduras são uma ótima opção para a sinalização de caminhos e zoneamento e estão disponíveis em tiras de 11cm ou 22cm de largura, para serem usadas em combinação apenas com material em rolo.

As Bordaduras Flotex (comprimento do rolo 15 metros) podem ser encomendadas em dois tamanhos de largura.

211xxx border 11cm  
232xxx border 22cm

nimbus	211044 232044
grey	211046 232046
ash	211031 232031
tempest	211110 232110
petrol	211007 232007
indigo	211016 232016
electric	211096 232096
evergreen	211088 232088
moss	211087 232087
citrus	211085 232085
gold	211099 232099
pebble	211076 232076
truffle	211093 232093
cocoa	211081 232081
melon	211072 232072
tangerine	211003 232003
lilac	211100 232100
pink	211091 232091
red	211008 232008
berry	211083 232083
cinnamon	211094 232094
chocolate	211114 232114





Metro I grey I t546006  
 Metro I cherry I t546031  
 2210 I hot salsa (Bulletin board)



Calgary I menthol I s290004  
 Calgary I aqua I s290021



Penang I zinc I p982007  
 Penang I shale I p982020  
 Penang I grey I p982037

*Flotex é um revestimento flocado versátil, adequado para uma variedade de segmentos, oferecendo uma combinação única de benefícios como o design, a acústica, a capacidade de limpeza e a qualidade do ar interior.*



Penang I mercury I p982004  
 Penang I zinc I p982007  
 Penang I nimbus I p982017  
 Penang I ash I p982031



Canyon I limestone I s445022  
 Border I electric I 211096



Metro I pebble I t546011  
 Metro I berry I t546017 I tg546517

# Especificações técnicas

Flotex rolo, mosaico & régua cumpre os requisitos de EN 1307

		Rolo	Mosaico	Régua	Embossed Rolo	AcousticPlus Mosaico	Bordaduras
	Espeçura total	ISO 1765	4.3 mm	5.0 mm	5.0 mm	5.9 mm	4.3 mm
	Peso total	ISO 8543	1,800 g/m <sup>2</sup>	4,800 g/m <sup>2</sup>	4,800 g/m <sup>2</sup>	2,600 g/m <sup>2</sup>	1,800 g/m <sup>2</sup>
	Composição do pêlo		100% polyamide 6.6	100% polyamide 6.6	100% polyamide 6.6	100% polyamide 6.6	100% polyamide 6.6
	Utilização comercial	EN-ISO 10874	Class 33	Class 33	Class 33	Class 33	Class 33
	Largura do rolo		2.0 m	-	-	-	11 cm or 22 cm
	Comprimento do rolo		± 30 m	-	-	-	15 m
	Dimensão do mosaico/régua		-	50 x 50 cm	100 x 25 cm	50 x 50 cm	-
	Embalagem por caixa de cartão mosaico / régua		-	12 (3m <sup>2</sup> )	10 (2.5m <sup>2</sup> )	12 (3m <sup>2</sup> )	-
	Estabilidade dimensional	ISO 2551 / EN 986	≤ 0.2%	≤ 0.1%	≤ 0.1%	≤ 0.1%	≤ 0.2%
	Resistência à abrasão	EN 1307 annex F	> 1000 cycles	> 1000 cycles	> 1000 cycles	> 1000 cycles	> 1000 cycles
	Cadeira de rodízio de uso contínuo	EN 985 Test A	r ≥ 2.4	r ≥ 2.4	r ≥ 2.4	r ≥ 2.4	r ≥ 2.4
	Solidez da cor à luz	EN-ISO 105-B02	≥ 6	≥ 6	≥ 6	≥ 6	≥ 6
	Resistência ao deslizamento	UK SRG pendulum	Seco - muito baixo risco de deslizamento Húmido - muito baixo risco de deslizamento	Seco - muito baixo risco de deslizamento Húmido - muito baixo risco de deslizamento	Seco - muito baixo risco de deslizamento Húmido - muito baixo risco de deslizamento	Seco - muito baixo risco de deslizamento Húmido - muito baixo risco de deslizamento	Seco - muito baixo risco de deslizamento Húmido - muito baixo risco de deslizamento
	Redução do ruído de impacto acústico	EN-ISO 717-2	ΔLw ≥ 21 dB	ΔLw ≥ 19 dB	ΔLw ≥ 19 dB	ΔLw ≥ 19dB	ΔLw ≥ 20dB
	Absorção sonora acústica	ISO 354	aw = 0.10 (H)	aw = 0.10 (H)	aw = 0.10 (H)	aw = 0.10 (H)	aw = 0.10 (H)
	Impermeabilidade à água	EN 1307 annex G	Pass	Pass	Pass	Pass	Pass
	Creating Better Environments	Flotex é fabricado utilizando 100% de eletricidade proveniente de fontes renováveis.					
	Conteúdo reciclado	Flotex Advance rolo contém até 20 % de conteúdo reciclado em peso. Flotex mosaico contém até 52 % de conteúdo reciclado em peso.					
	Qualidade do ar interior	Flotex é aprovado pela Allergy UK. Todos os produtos Flotex são testados quanto às emissões para o ar interior de acordo com a norma ISO 16000-9 após 3 dias e 28 dias.					
	Emissões para o ar interior: TVOC após 28 dias	EN 16516	≤ 0.1 mg/m <sup>3</sup>	≤ 0.1 mg/m <sup>3</sup>	≤ 0.1 mg/m <sup>3</sup>	≤ 0.1 mg/m <sup>3</sup>	≤ 0.1 mg/m <sup>3</sup>
	Classificação Ska	Flotex cumpre os critérios Ska Rating para revestimentos de piso macios M12 em projectos de escritórios, comércio e ensino superior					
	LCA Avaliação do ciclo de vida	A ACV é a base para garantir o menor impacto ambiental.					
	Flotex cumpre os requisitos de EN 14041:2004	EN 14041:2004 1200101-DOP -012	EN 14041:2004 1200201-DOP -101	EN 14041:2004 1200201-DOP -101	EN 14041:2004 1200201-DOP -101	EN 14041:2004 1200202-DOP -012	EN 14041:2004 1200101-DOP -012
	Reação ao fogo	B <sub>g</sub> -s1, L, NCS	B <sub>g</sub> -s1, L, CS	B <sub>g</sub> -s1, L, CS	B <sub>g</sub> -s1, L, CS	B <sub>g</sub> -s1, L, NCS	B <sub>g</sub> -s1, L, NCS
	Resistência ao deslizamento	EN 13893	μ ≥ 0.30	μ ≥ 0.30	μ ≥ 0.30	μ ≥ 0.30	μ ≥ 0.30
	Geração de tensão corporal	ISO 6356	< 2kV	< 2kV	< 2kV	< 2kV	< 2kV
	Condutividade térmica	EN 12524	0.06 m <sup>2</sup> K/W	0.06 m <sup>2</sup> K/W	0.060 m <sup>2</sup> K/W	0.6 m <sup>2</sup> K/W	0.06 m <sup>2</sup> K/W

All Forbo Flooring Systems' sales organisations worldwide have a certified Quality Management System in accordance with ISO 9001.  
All Forbo Flooring Systems' manufacturing operations have a certified Environmental Management System in accordance with ISO 14001.  
The Life Cycle Assessment (LCA) of Forbo Flooring Systems' products is documented in individual Environmental Product Declarations (EPDs) which can be found on all of our websites.



## Forbo Revestimentos

Forbo Revestimentos, SA  
Z.I.Maia I, Setor VII  
Trv. Eng. Nobre da Costa,87  
4476-908 Maia

Telefone: +351 229 996 900  
Fax: +351 229 996 909

email: info.revestimentos@forbo.com



creating better environments

Find us on



**forbo**

FLOORING SYSTEMS