

coral[®] click

Monteringsvejledning

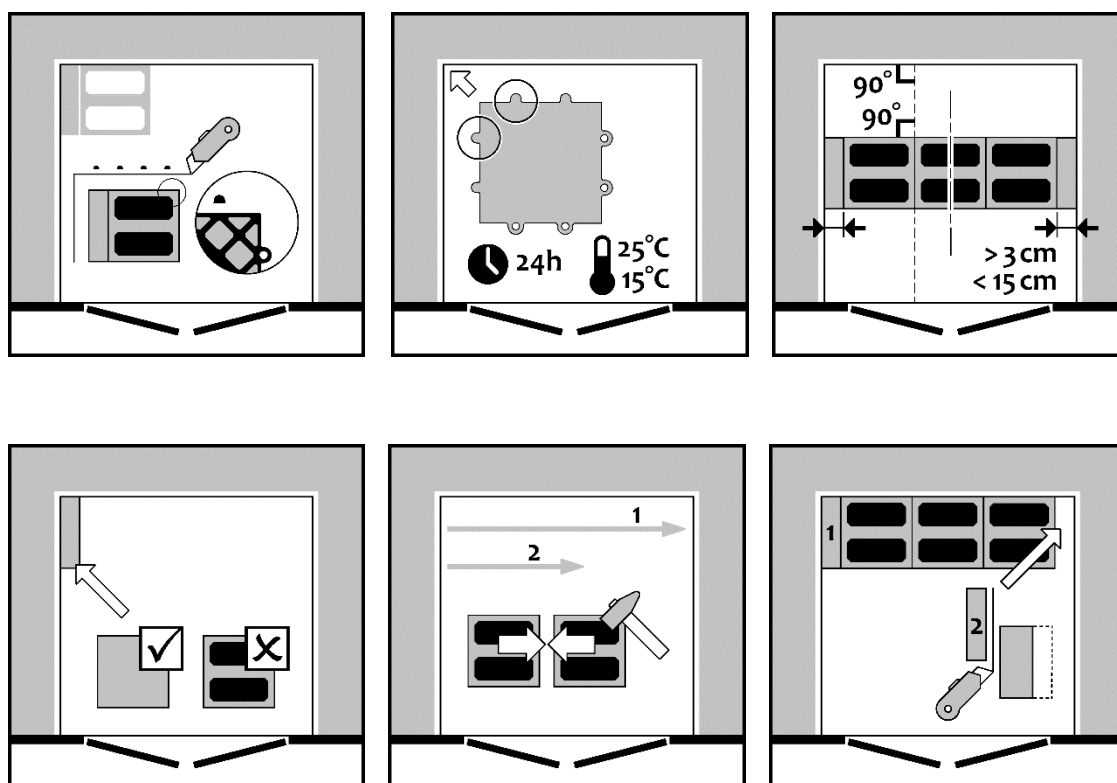
Coral Click er et måttesystem i fliser på 23,9 x 23,9 cm, som klikkes sammen med det indbyggede låsesystem. Det fås i både åbne og lukkede typer både med og uden inserts af Coral måttetekstil.

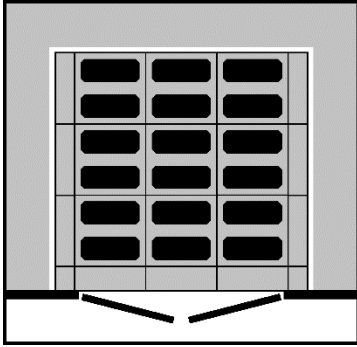
Placér de uåbnede Coral Click kasser i monteringsområdet i 24 timer for akklimatisering. Vi anbefaler maks. 5 kasser ovenpå hinanden.

Underlaget for Coral Click skal være plant og stabilt.

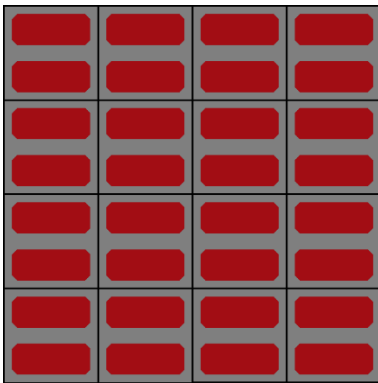
Alle typer Coral Click fliser kan skæres til efter forholdene på stedet. Låsesystemet "klikkes" sammen med brug af en gummihammer.

Følg nedenstående vejledende illustrationer som også er afbilledet på hver Coral Click kasse.

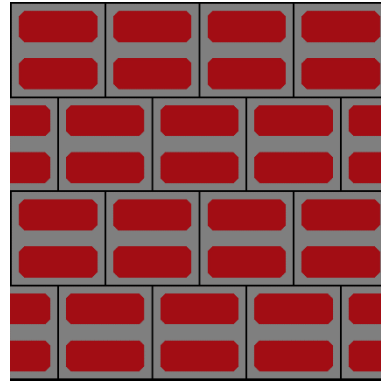




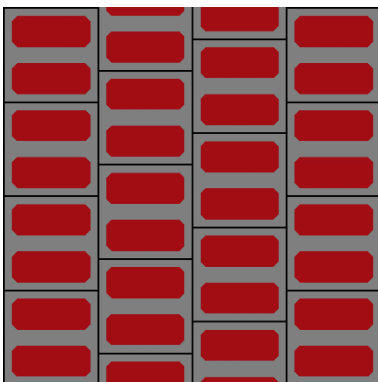
Der er mulighed for at montere Coral Click i forskellige mønstre. Her er nogle forslag:



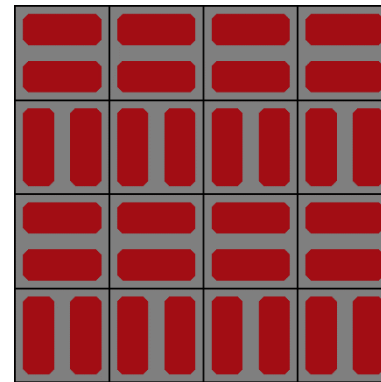
Monolithic



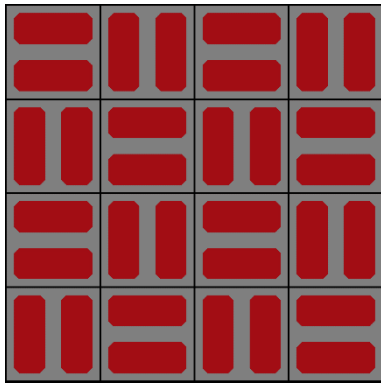
Brick



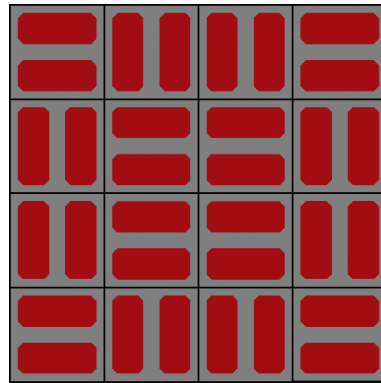
Half drop



Tesselated



Quarter turn



Quarter turn mirrored