



**Sol PVC homogène** - compact U4

**sphera<sup>®</sup>**  
element | energetic | elite **b+**



27 ml env. x 2 m

**créons un environnement meilleur**

**forbo**

FLOORING SYSTEMS



**sphera<sup>®</sup>**

## ***Le PVC homogène qui allie design, performance et durabilité***

Sphera est un revêtement PVC homogène haut de gamme innovant, résistant et durable. La collection se décline en trois gammes : Element, Energetic et Elite b+, conçues pour répondre à toutes les visions créatives, des plus subtiles et harmonieuses aux plus audacieuses et expressives. Qu'il s'agisse de privilégier le confort et le bien-être, de stimuler la créativité avec des couleurs vives ou de garantir une performance optimale dans les zones à fort passage, Sphera répondra à toutes vos attentes.

# Le PVC homogène réinventé

---

Sphera redéfinit les standards du revêtement PVC homogène haut de gamme. Avec son design inspirant, ses performances durables et son approche innovante, il associe style et fiabilité.

## Des performances durables

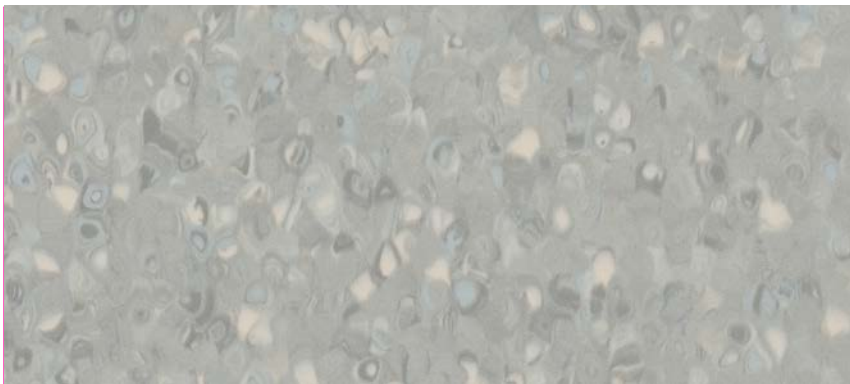
- Finition SMART top pour une résistance optimale aux produits chimiques, aux rayures et aux taches
- Une surface hygiénique et non poreuse pour une facilité d'entretien
- Une durabilité à long terme grâce à une excellente stabilité dimensionnelle
- Sphera element est certifié pour une utilisation en salle blanche jusqu'à la classe ISO 5 par l'Institut Fraunhofer

## Un design inspirant

- Des designs modernes, une finition mate et une liberté créative grâce à une palette de couleurs coordonnées
- Des teintes pensées pour répondre aux besoins de la neurodiversité
- Des agencements flexibles grâce à des motifs non directionnels

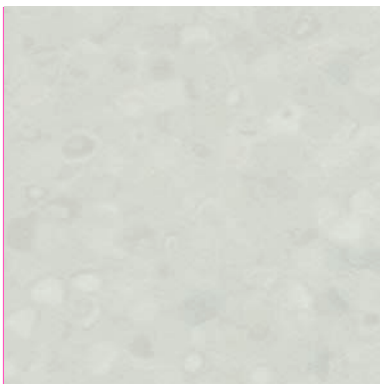
## Une durabilité innovante

- Un taux de contenu recyclé compris entre 34 et 43 % selon les collections
- Des matériaux à faibles émissions et sans phtalate garantissant un air intérieur plus sain
- Une production circulaire et zéro déchet
- Un impact réduit grâce à une faible consommation d'énergie et d'eau
- Sphera elite b+ intègre des matières premières biosourcées



51080 | multi glacier

LRV 48%



50000 | white

LRV 72%



51080 | multi glacier 50007 | grey sky 50000 | white



50007 | grey sky

LRV 63%



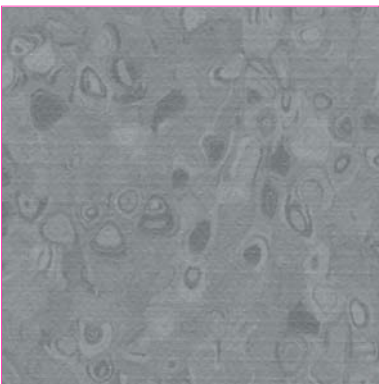
50008 | silver grey

LRV 47%



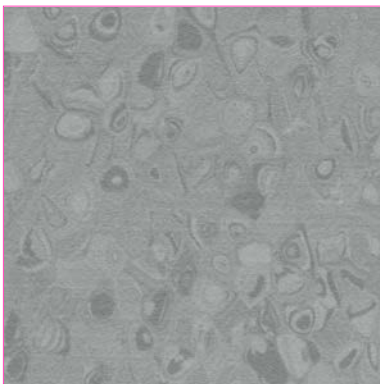
50004 | mid neutral grey

LRV 36%



50005 | dark neutral grey

LRV 24%



50009 | lead

LRV 27%





50017 | ivory LRV 62%



50104 | pearl LRV 63%



50003 | light neutral grey LRV 53%



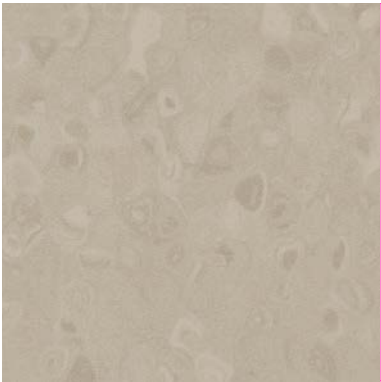
50028 | greige LRV 47%



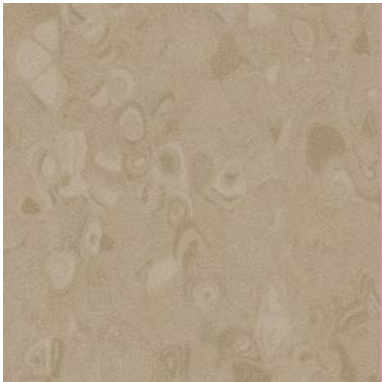
50018 | mortar LRV 49%



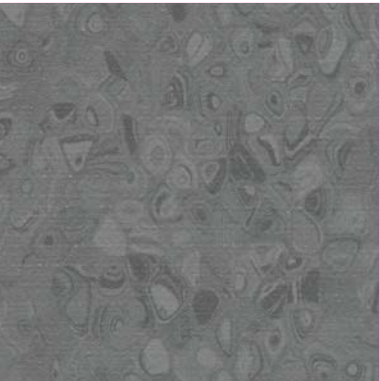
51081 | multi chocolate LRV 22%



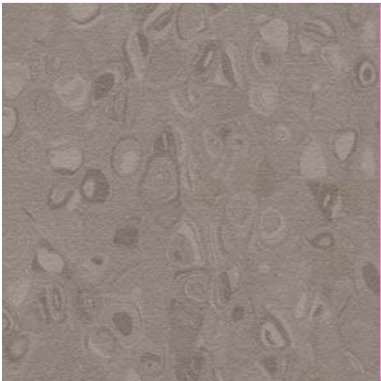
50106 | rhino LRV 38%



50090 | sepia LRV 30%



50006 | anthracite LRV 15%



50020 | silt LRV 23%



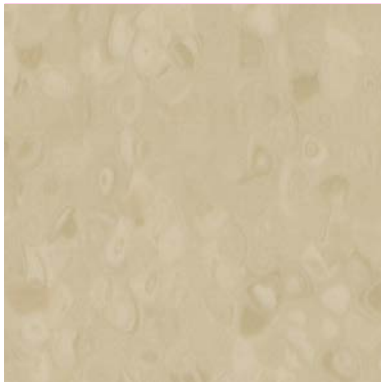
50019 | clay LRV 36%



51082 | multi dune 50101 | canvas



50022 | shell LRV 70%



50102 | calcite LRV 48%



50101 | canvas LRV 54%



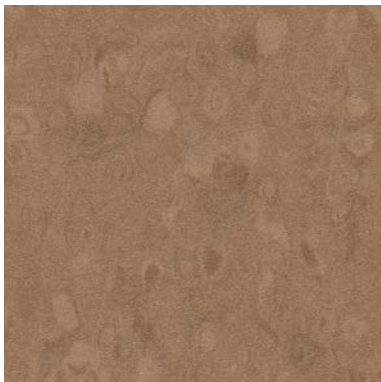
50023 | sand LRV 53%



50024 | stone LRV 38%



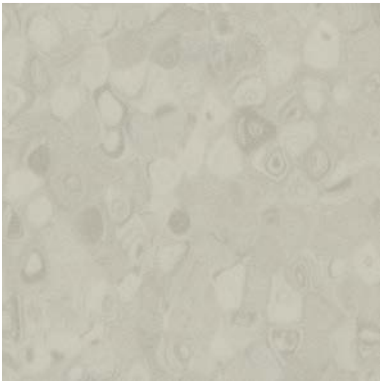
51082 | multi dune LRV 37%



50087 | fudge LRV 20%



50100 | tea green LRV 60%



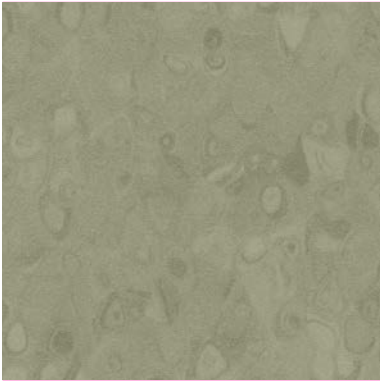
50103 | barite LRV 50%



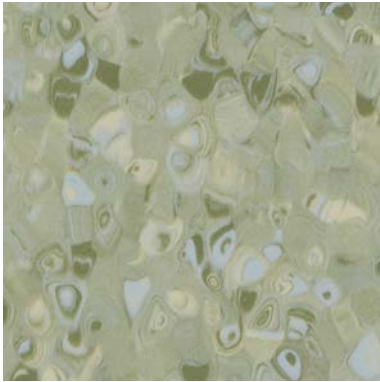
50109 | honeydew LRV 49%



50099 | fennel LRV 47%



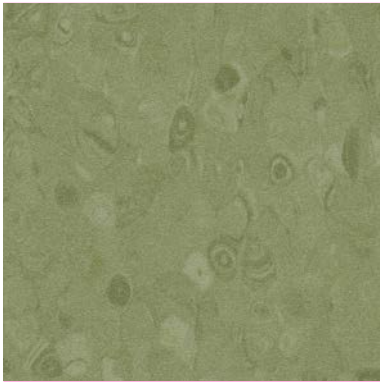
50094 | linden LRV 31%



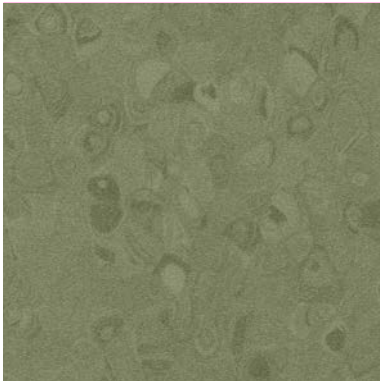
51084 | multi meadow LRV 36%



51084 | multi meadow 50099 | fennel



50092 | aventurine LRV 28%

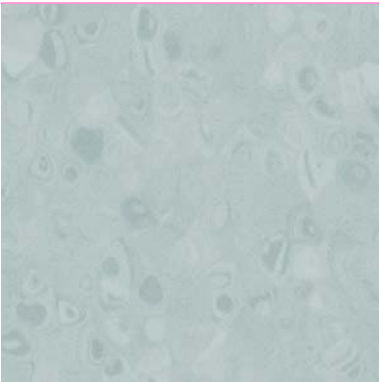


50093 | crocodile LRV 21%

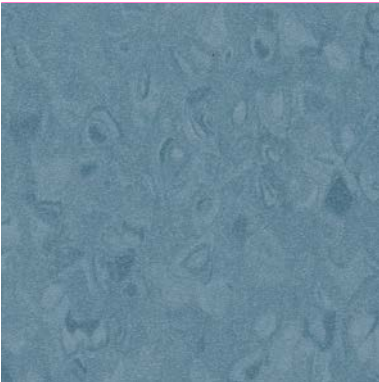




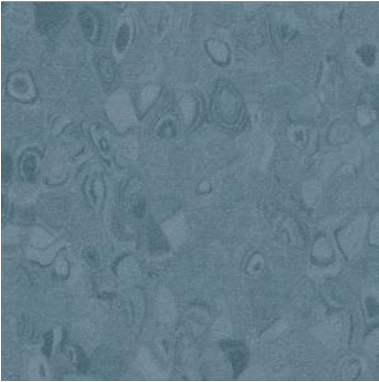
50108 | moonstone LRV 68%



50095 | aqua LRV 47%



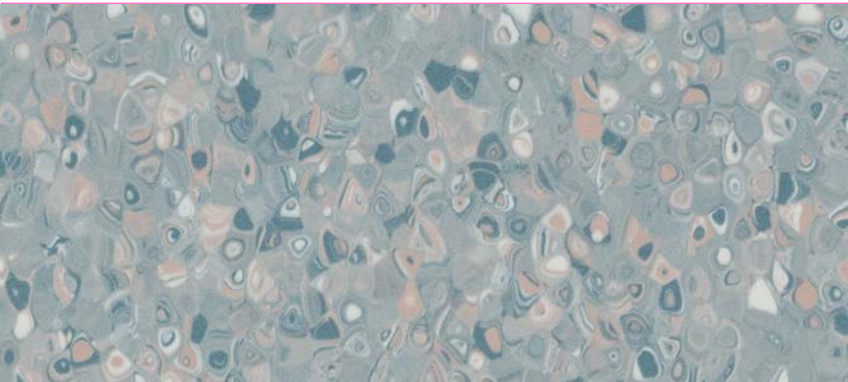
50096 | azul LRV 23%



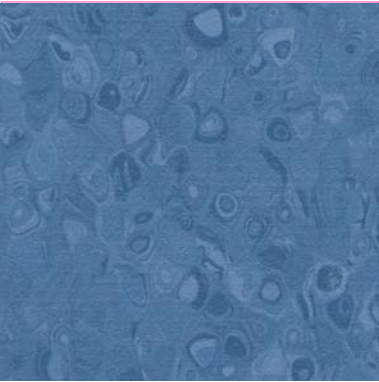
50097 | peacock LRV 17%



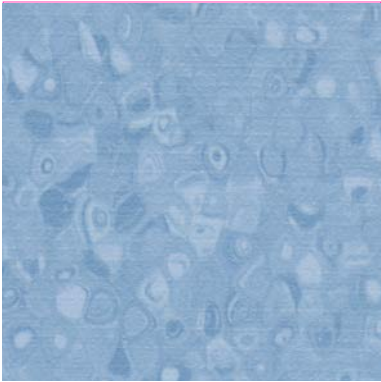
51085 | multi vintage 50091 | mauve



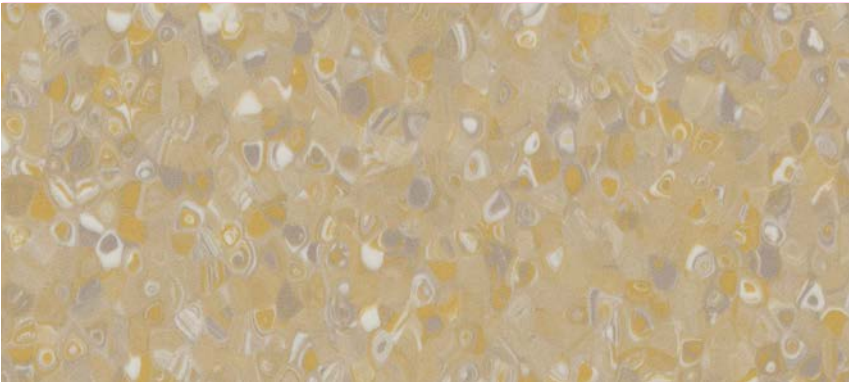
51085 | multi vintage LRV 34%



50038 | blueberry LRV 19%

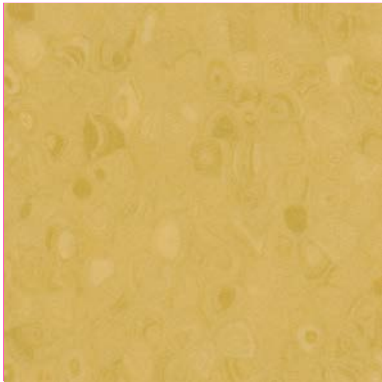


50037 | China blue LRV 36%



51083 | multi potpourri

LRV 46%



50098 | honey

LRV 44%



50107 | nougat

LRV 52%



50089 | oat

LRV 53%



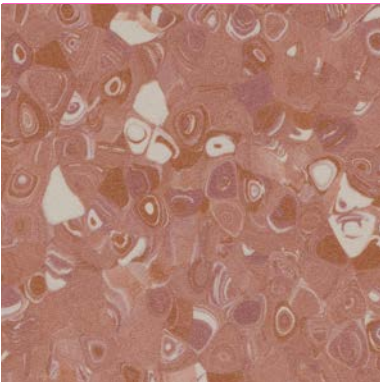
50088 | latte

LRV 39%



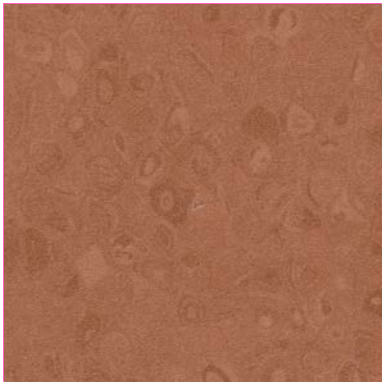
50091 | mauve

LRV 35%



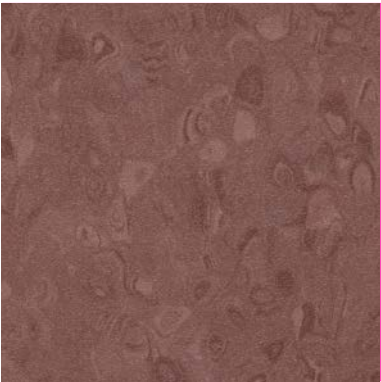
51086 | multi sunset

LRV 22%



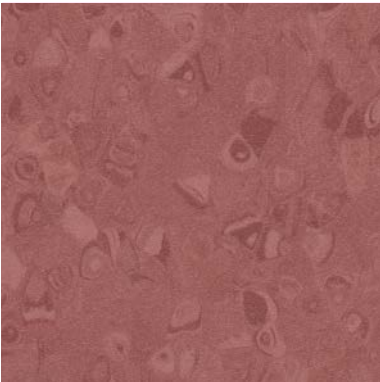
50086 | brick

LRV 17%



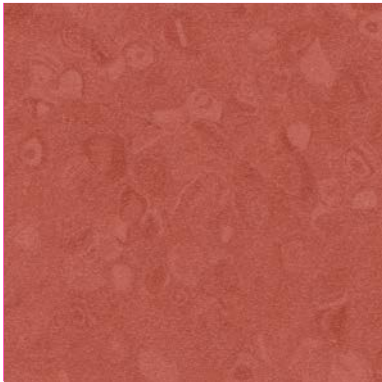
50084 | cerise

LRV 16%



50083 | raspberry

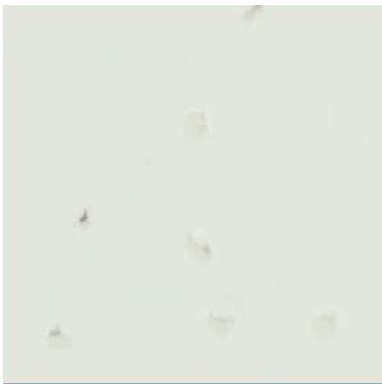
LRV 17%



50085 | ruby

LRV 17%





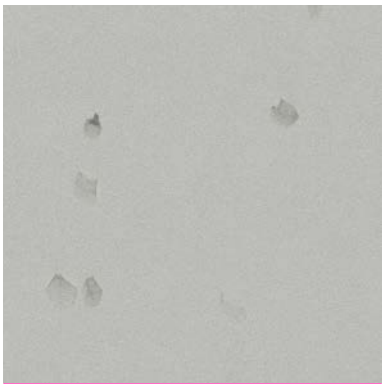
50255 | snow LRV 79%



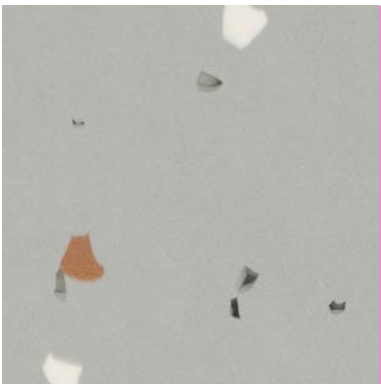
50256 | mirror LRV 67%



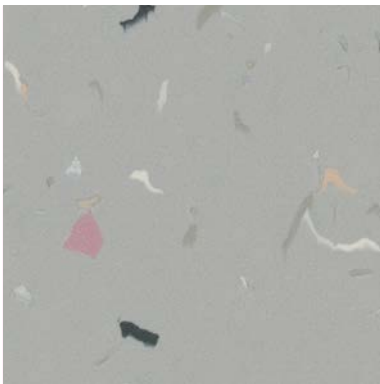
52246 | shimmer concrete 50255 | snow



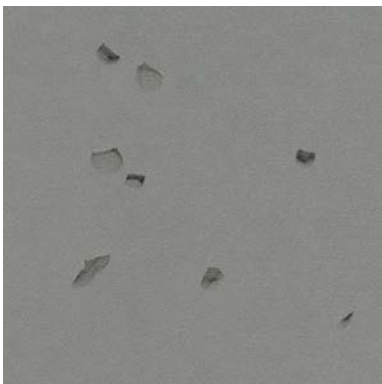
50246 | concrete LRV 38%



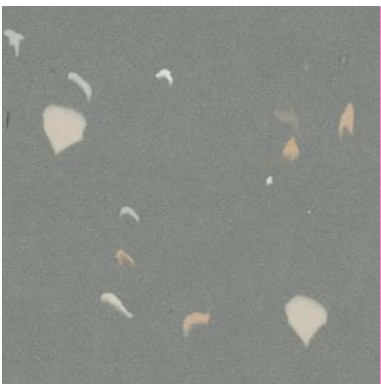
51246 | vivid concrete LRV 38%



52246 | shimmer concrete LRV 38%



50251 | pigeon LRV 26%



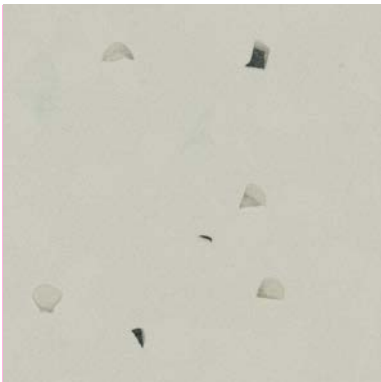
52251 | shimmer pigeon LRV 26%



52250 | shimmer ebony LRV 14%



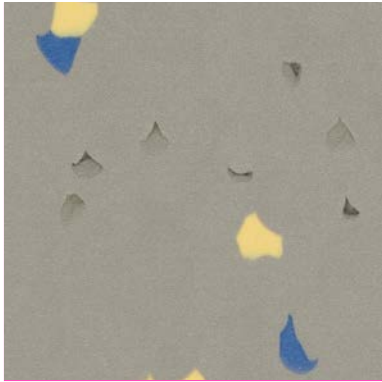
52249 | shimmer stone LRV 49%



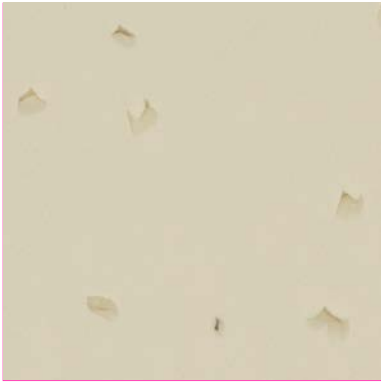
50249 | stone LRV 49%



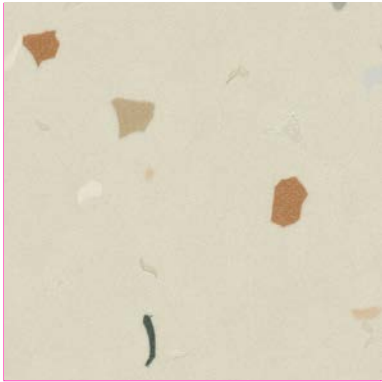
52222 | shimmer lace LRV 76%



51258 | vivid elephant LRV 30%



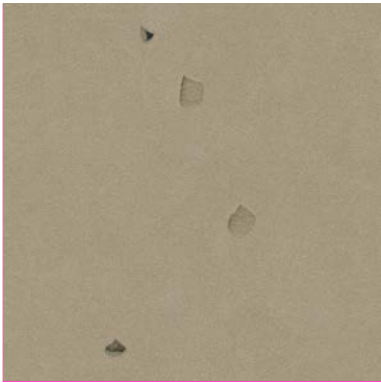
50252 | linen LRV 54%



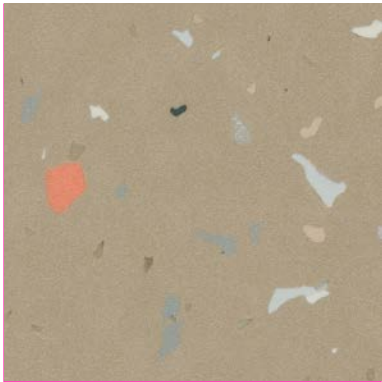
52252 | shimmer linen LRV 54%



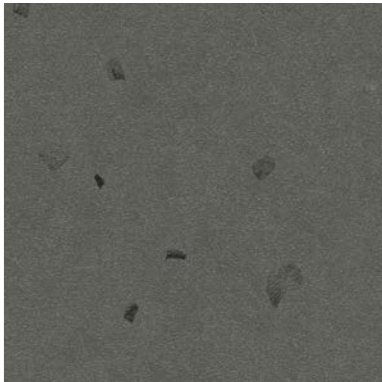
50258 | elephant LRV 30%



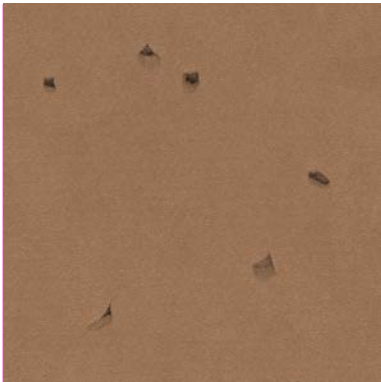
50248 | nutmeg LRV 31%



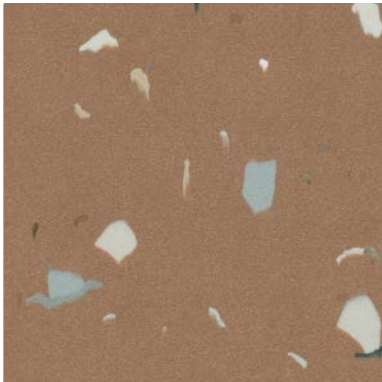
52248 | shimmer nutmeg LRV 31%



50250 | ebony LRV 14%



50270 | masala LRV 21%



52225 | shimmer masala LRV 21%



50257 | lace LRV 76%



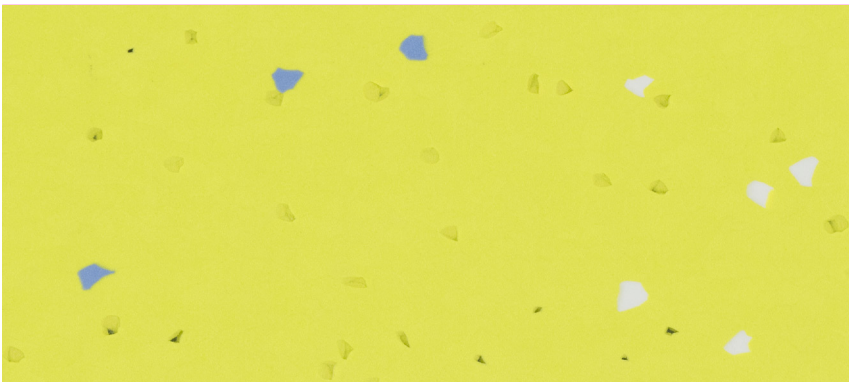
50261 | banana LRV 62%



50260 | lemon LRV 56%



51255 | vivid snow LRV 79%



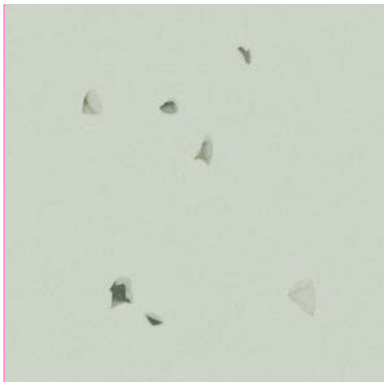
51260 | vivid lemon LRV 55%



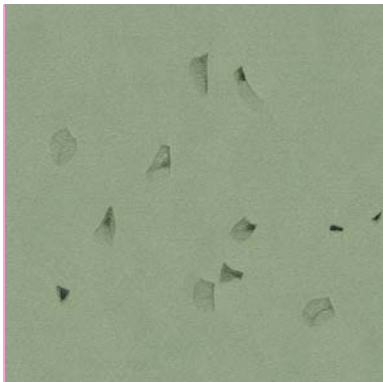
51255 | vivid snow 51260 | vivid lemon 50268 | blue sky



52253 | shimmer Swedish grey 50248 | nutmeg 50254 | thyme



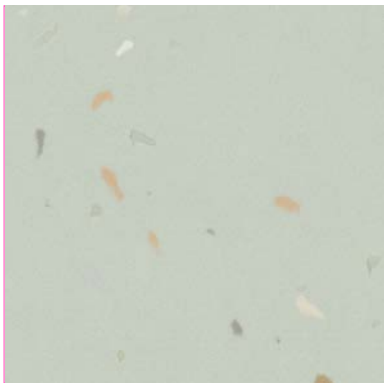
50253 | Swedish grey LRV 55%



50254 | thyme LRV 30%



50259 | mantis LRV 31%



52253 | shimmer Swedish grey LRV 55%



52254 | shimmer thyme LRV 30%

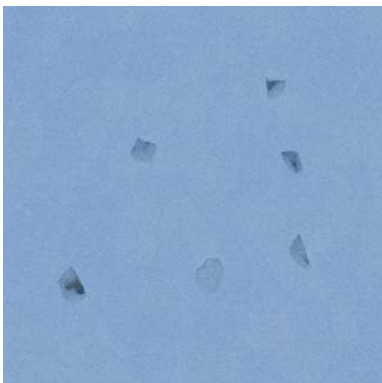


51259 | vivid mantis LRV 31%





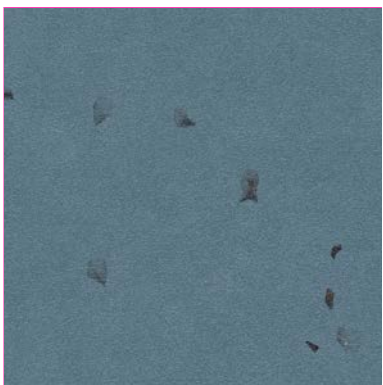
50269 | electric blue LRV 15%



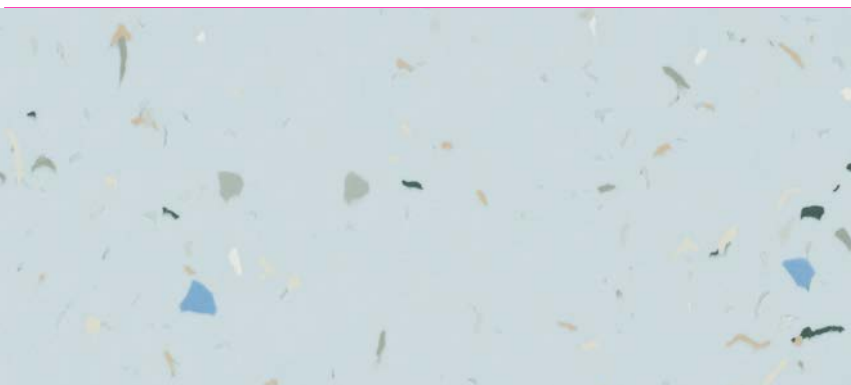
50268 | blue sky LRV 32%



50267 | celeste LRV 62%



50247 | deep sea LRV 17%



52267 | shimmer celeste LRV 62%



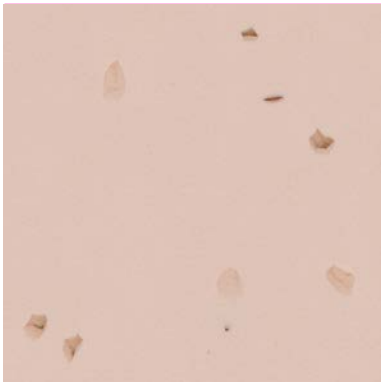
50267 | celeste 50269 | electric blue 52267 | shimmer celeste 50268 | blue sky





51262 | vivid rose petal

LRV 59%

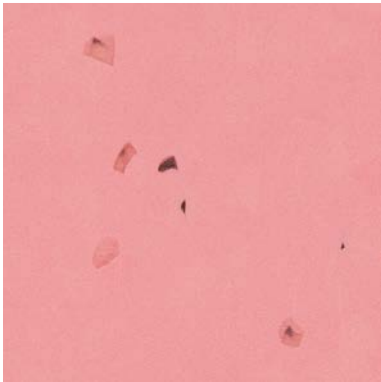


50262 | rose petal

LRV 59%

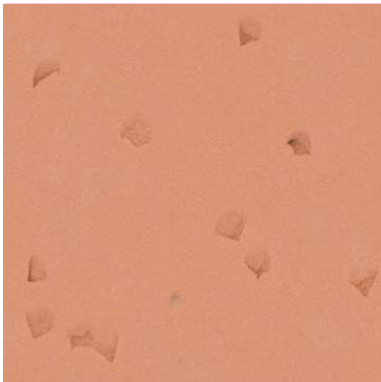


50262 | rose petal 50265 | chili 50263 | candy 50264 | pomelo



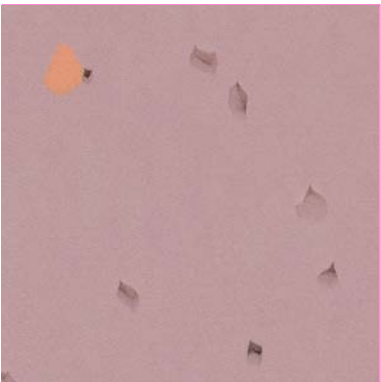
50263 | candy

LRV 39%



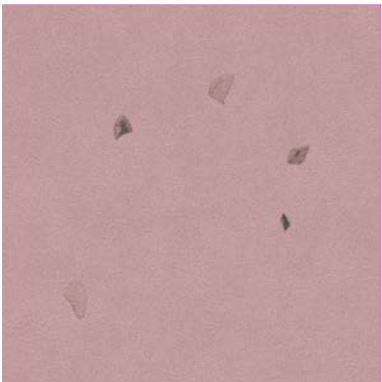
50264 | pomelo

LRV 33%



51266 | vivid wisteria

LRV 32%



50266 | wisteria

LRV 32%



50265 | chili

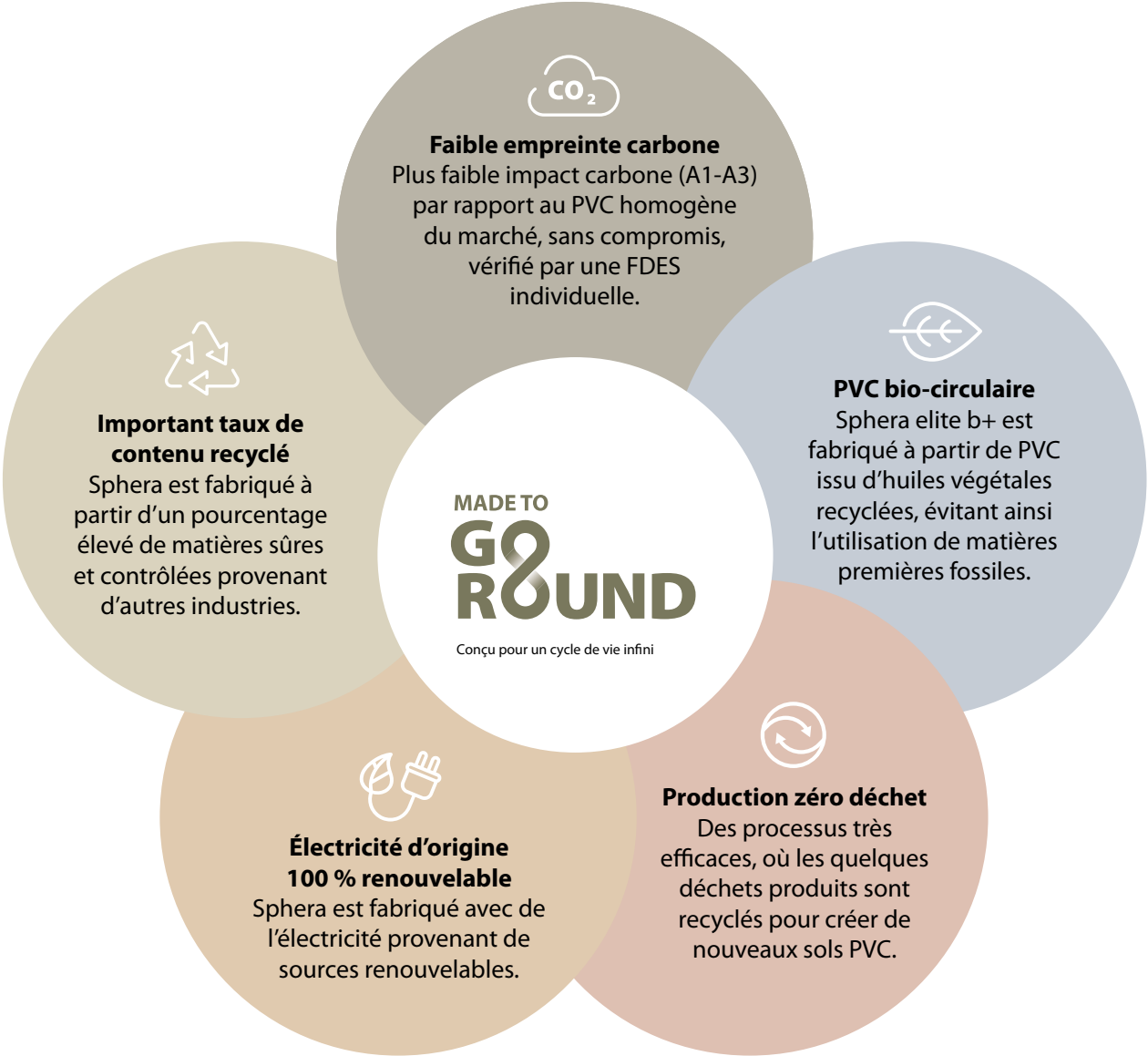
LRV 18%

# L'INNOVATION EN MATIÈRE DE CONCEPTION DURABLE

S'appuyant sur la qualité reconnue de Sphera, la gamme Sphera elite b+ pousse encore plus loin notre engagement envers les personnes et la planète. Avec des matières premières biosourcées, un contenu recyclé intégré et des couleurs inspirées de la nature, elle allie performances environnementales renforcées et esthétique. Sphera elite b+ garantit que votre choix contribue à un avenir plus responsable.

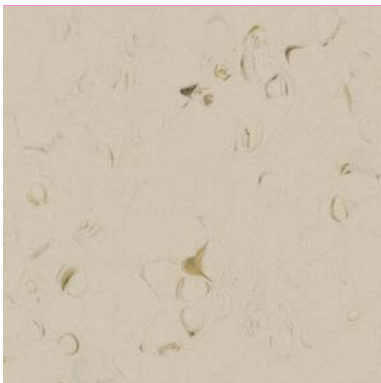


50963 | champagne drift 50952 | warm clay 50950 | sandbar  
50966 | morning dune

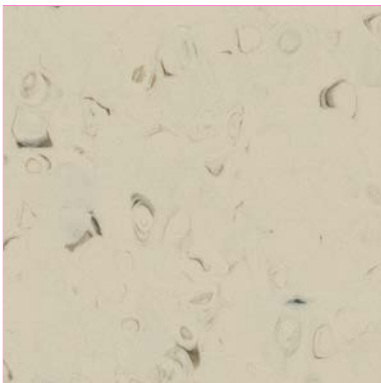




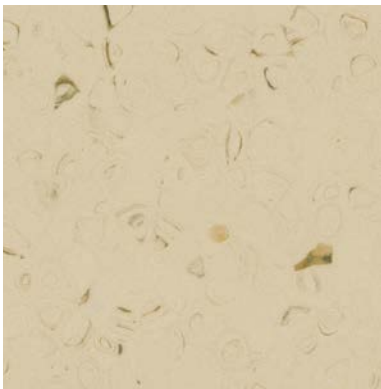
50963 | champagne drift LRV 75%



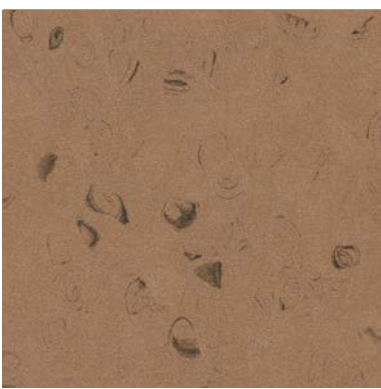
50950 | sandbar LRV 52%



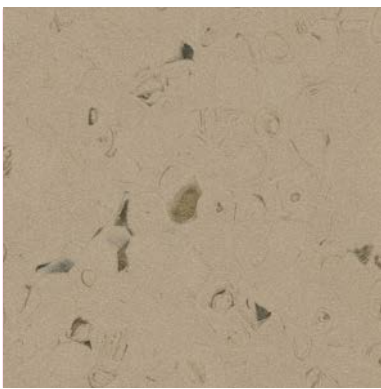
50964 | light feather LRV 59%



50967 | salted caramel LRV 58%



50966 | morning dune LRV 22%



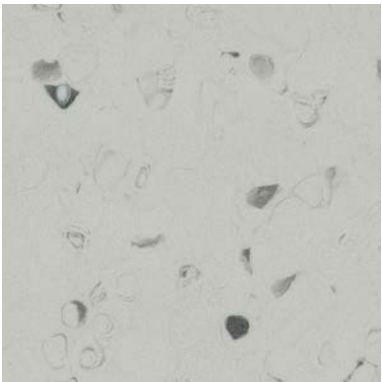
50952 | warm clay LRV 31%



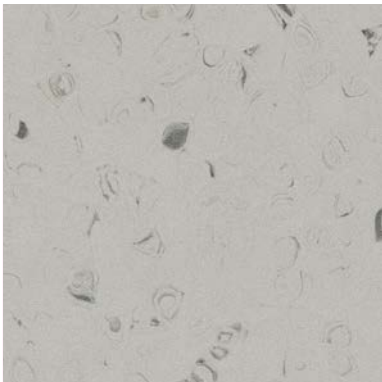
50958 | greige suede 50961 | graphite flint



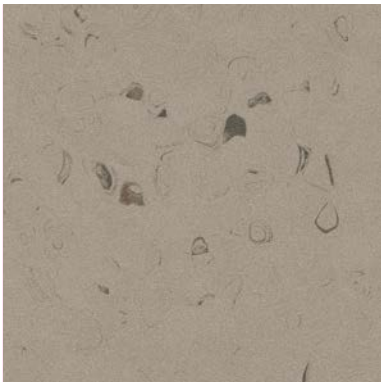
50963 | champagne drift 50952 | warm clay 50950 | sandbar 50966 | morning dune



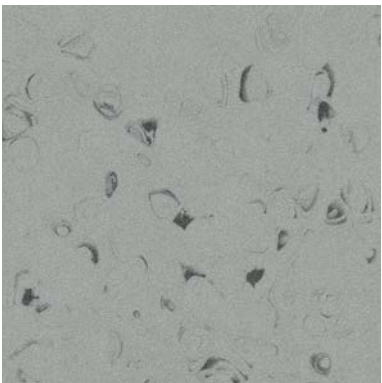
50958 | greige suede LRV 54%



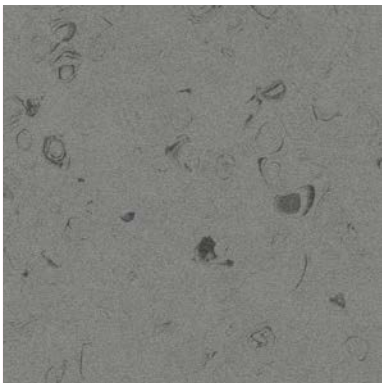
50962 | fogstone LRV 39%



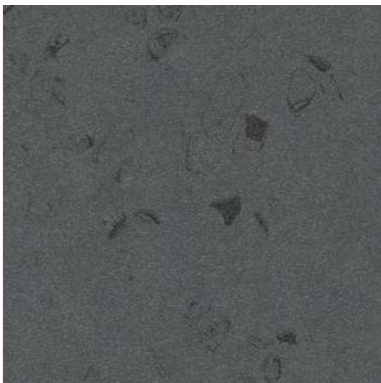
50951 | truffle ash LRV 27%



50959 | oyster shell LRV 28%

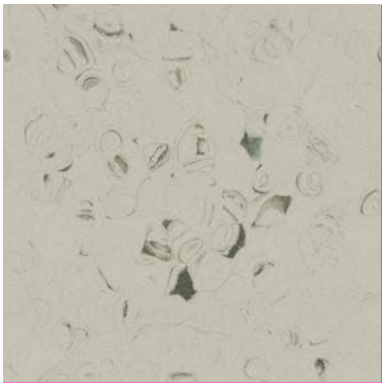


50961 | graphite flint LRV 19%

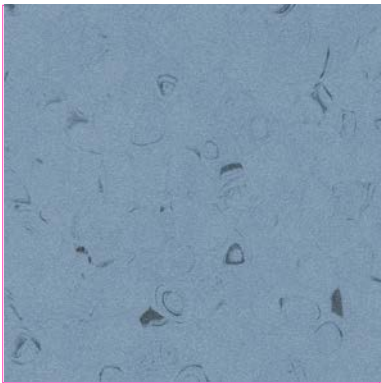


50965 | smoked basalt LRV 11%

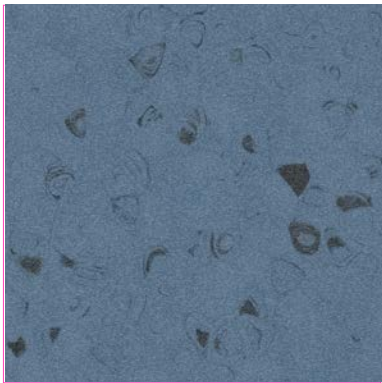




50953 | misty veil LRV 48%



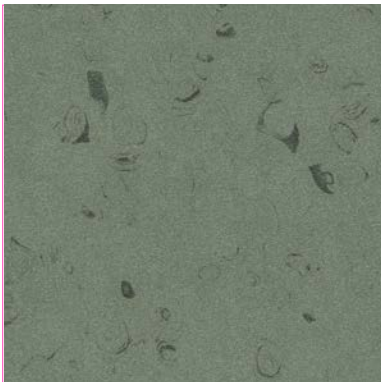
50960 | moonlit lavender LRV 26%



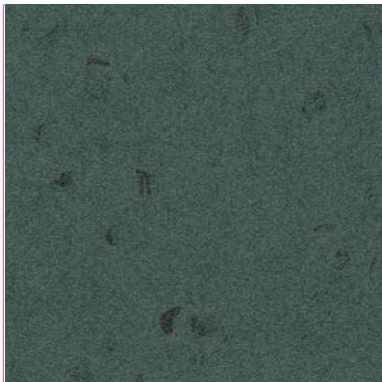
50957 | dusky iris LRV 16%



50954 | willow mist LRV 30%



50955 | juniper grey LRV 19%



50956 | castleton green LRV 10%



50955 | juniper grey 50953 | misty veil















informatie

















# Caractéristiques techniques



		Sphera element	Sphera energetic	Sphera elite b+
Conformité NF EN 14041		Oui	Oui	Oui
Déclaration de performances		0200301-DoP-605	0200301-DoP-605	0200301-DoP-605
Réaction au feu	NF EN 13501-1	B <sub>fl</sub> -s1 <sup>(1)</sup>	B <sub>fl</sub> -s1 <sup>(1)</sup>	B <sub>fl</sub> -s1 <sup>(1)</sup>
Réaction au feu - Rapport d'essai		n° 2016/089-1 (CRET)	n° 2016/089-1 (CRET)	n° 2016/089-1 (CRET)
Résistance au glissement	NF EN 13893	Classe DS (μ ≥ 0,30)	Classe DS (μ ≥ 0,30)	Classe DS (μ ≥ 0,30)
Accumulation charges électrostatiques	NF EN 1815	E ≤ 2 kV, Antistatique	E ≤ 2 kV, Antistatique	E ≤ 2 kV, Antistatique
Conductivité thermique	NF EN ISO 10456	0,25 W/(m.K), convient au plancher chauffant	0,25 W/(m.K), convient au plancher chauffant	0,25 W/(m.K), convient au plancher chauffant
Certification		Oui	Oui	Oui
Classement UPEC	QB 30	U4 P3 E2/3 C2	U4 P3 E2/3 C2	U4 P3 E2/3 C2
Certificat QB UPEC	QB 30 <sup>(2)</sup>	n°311-028.1	n°311-028.1	n°311-028.1
Epaisseur totale	NF EN ISO 24346	2,0 mm	2,0 mm	2,0 mm
Epaisseur couche d'usure	NF EN ISO 24340	2,0 mm	2,0 mm	2,0 mm
Masse surfacique totale PVC	NF EN ISO 23997	2 900 g/m <sup>2</sup> (-10% / +13%)	2 850 g/m <sup>2</sup> (-10% / +13%)	2 700 g/m <sup>2</sup> (-10% / +13%)
Groupe d'abrasion	NF EN 660-2	P	P	P
Spécifications déclarées		NF EN ISO 10581	NF EN ISO 10581	NF EN ISO 10581
Teneur en agent liant couche d'usure		Type I	Type I	Type I
Efficacité acoustique au bruit de choc déclarée	NF EN ISO 717-2	ΔL <sub>w</sub> = 4 dB	ΔL <sub>w</sub> = 4 dB	ΔL <sub>w</sub> = 4 dB
Classe d'usage commercial	NF EN ISO 10874	34	34	34
Classe d'usage industriel léger	NF EN ISO 10874	43	43	43
Résistance à la chaise à roulettes	NF EN ISO 4918	Oui	Oui	Oui
Poinçonnement rémanent moyen	NF EN ISO 24343-1	≈ 0,03 mm	≈ 0,03 mm	≈ 0,03 mm
Exigence norme poinçonnement		≤ 0,10 mm	≤ 0,10 mm	≤ 0,10 mm
Résistance au pied de meuble	NF EN ISO 16581	Conforme	Conforme	Conforme
Stabilité dimensionnelle à la chaleur	NF EN ISO 23999	≈ 0,20 %	≈ 0,20 %	≈ 0,20 %
Exigence stabilité dimensionnelle à la chaleur		≤ 0,40 %	≤ 0,40 %	≤ 0,40 %
Solidité des couleurs à la lumière	NF EN ISO 105-B02	≥ 7	≥ 7	≥ 7
Exigence solidité des couleurs		≥ 6	≥ 6	≥ 6
Résistance aux taches	NF EN ISO 26987	Bonne	Bonne	Bonne
Résistance au glissement	DIN 51130 (NF EN 16165)	R9	R9	R9
Flexibilité	NF EN ISO 24344	Ø 10 mm	Ø 10 mm	Ø 10 mm
Traitement de surface		SMART top	SMART top	SMART top
Propriétés bactériostatiques	EN 846 <sup>(3)</sup>	Oui	Oui	Oui
Format		Lés	Lés	Lés
Largeur des rouleaux	NF EN ISO 24341	2 m	2 m	2 m
Longueur des rouleaux	NF EN ISO 24341	27 ml env.	27 ml env.	27 ml env.
Colle Forbo préconisée		528 eurostar all round	528 eurostar all round	528 eurostar all round
REACH (règlement européen)	1907/2006/CE	Conforme <sup>(4)</sup>	Conforme <sup>(4)</sup>	Conforme <sup>(4)</sup>
Emissions dans l'air : TVOC* à 28 jours	NF EN 16516	< 20 µg/m <sup>3</sup> <sup>(5)</sup>	< 20 µg/m <sup>3</sup> <sup>(5)</sup>	< 20 µg/m <sup>3</sup> <sup>(5)</sup>
Exigence pour la classe A+		< 1000 µg/m <sup>3</sup>	< 1000 µg/m <sup>3</sup>	< 1000 µg/m <sup>3</sup>
Matières premières		Garanties sans phtalate	Garanties sans phtalate	Garanties sans phtalate
Electricité issue de ressources renouvelables		Produit fabriqué à partir d'électricité issue à 100 % de ressources renouvelables	Produit fabriqué à partir d'électricité issue à 100 % de ressources renouvelables	Produit fabriqué à partir d'électricité issue à 100 % de ressources renouvelables
Contenu recyclé (vs masse surfacique)	EN 17861	34 %	34 %	43 %
Contenu biosourcé (mass balance)	EN 17861	-	-	23 %
Garantie		7 ans	7 ans	7 ans
Fabrication		Fabrication européenne	Fabrication européenne	Fabrication européenne
Emission particulière pour salles blanches	ISO 14644-1 (méthode Fraunhofer)	ISO 5	-	-

<sup>(1)</sup> Valable sur support bois ou incombustible A1<sub>s</sub> ou A2<sub>s</sub>, testé en pose libre/ Satisfait à la réglementation M3

<sup>(2)</sup> Revêtements de sol résilients : <http://evaluation.cstb.fr>

<sup>(3)</sup> Suivre strictement les protocoles d'entretien et de désinfection donnés par Forbo pour une protection optimale contre les agents infectieux

<sup>(4)</sup> Les articles (produits) ne contiennent pas de substances de la liste candidate en vigueur publiée par l'ECHA (substances très préoccupantes) à déclarer dans le cadre du règlement REACH

<sup>(5)</sup> Certificat d'émissions envoyé sur demande au service technique tel +33(0)3.26.77.30.55 \* TVOC : composés organiques volatils totaux : quantité émise dans l'air intérieur (en toluène équivalent)

Retrouvez-nous sur



créons un environnement meilleur



Systèmes de management de la qualité, de l'environnement, de la santé sécurité et de l'énergie, de la société Forbo Sarlino, certifiés ISO 9001, ISO 14001, ISO 45001 et ISO 50001 par LRQA.



Système de management certifié responsabilité sociale.



**FORBO SARLINO SAS**  
63, rue Gosset  
BP 62717  
51055 Reims Cedex - France

**Contact Départements  
et Régions d'Outre-Mer  
île Maurice/Maghreb**  
Tél : + 33 3 26 77 35 00  
[info.flooring.sc@forbo.com](mailto:info.flooring.sc@forbo.com)  
[www.forbo-flooring.fr](http://www.forbo-flooring.fr)

**Contact France**  
Tél : 03 26 77 30 30  
[info-produits@forbo.com](mailto:info-produits@forbo.com)  
[echantillon@forbo.com](mailto:echantillon@forbo.com)  
[www.forbo-flooring.fr](http://www.forbo-flooring.fr)



FLOORING SYSTEMS