

# siegling linpack

falt- und förderriemen



## LINPACK

BESCHICHTETE RIEMEN UND BÄNDER  
MIT EIGENSCHAFTEN NACH MASS



# LINPACK

## BESCHICHTETE RIEMEN UND BÄNDER MIT EIGENSCHAFTEN NACH MASS

Höchstgeschwindigkeit beim Vereinzeln, Beschleunigen und Transportieren erfordert optimale Performance. Dafür bietet Ihnen Linpack von Forbo Movement Systems ein Customizing in Perfektion. Durch die jeweils ideale Kombination aus praxiserprobten Basis- und Beschichtungsmaterialien sowie zusätzlicher mechanischer Bearbeitung entstehen passgenaue Riemen und Bänder für ihre Anwendung.

### **Kartonagen? Wellpappe? Weißblech? Kunststoffpaneele?**

Linpack packt sie souverän. Egal, ob besonders hohe Reibwerte, hervorragende Beständigkeit oder besonders weiche Oberflächen erforderlich sind – im Linpack Programm finden Sie rundherum leistungsstarke Riemen und Bänder.

Zum Beispiel

- mit ausgezeichneten Mitnahmeeigenschaften und sehr guter Abriebfestigkeit (auch bei Nässe)
- mit funktionsgerechter Elastizität
- mit individuellen Polsterungseigenschaften (auch für den Transport empfindlicher Güter)
- mit hervorragenden Laufeigenschaften und langer Lebensdauer

### **Drei Freiheitsgrade für Ihr Linpack Produkt nach Mass**

#### **1 > Das Basismaterial**

Das Basismaterial bietet optimale Eigenschaften passend zu Ihrer Anwendung.

Es besteht entweder

- aus mehrlagigem Zugträgergewebe mit Zwischenschichten
- aus beschichtetem Polyamidband
- oder aus einem elastischen Material, das keine Spannvorrichtung erfordert



#### **2 > Die Tragseitenbeschichtung**

Die Tragseitenbeschichtung steuert die Mitnahmeeigenschaften und den richtigen Härtegrad bei. Im Linpack Programm finden Sie unterschiedlichste Beschichtungswerkstoffe, die genau zu Ihrem Fördergut und der Förderaufgabe passen. Sogar mehrlagige Beschichtungsaufbauten aus verschiedenen Materialien sind möglich.



#### **3 > Optionale Bearbeitung**

Die beschichteten Riemen und Bänder passen wir bei Bedarf durch zusätzliche Bearbeitung weiter an die Erfordernisse an. Z.B. durch Lochen, Strukturieren oder exakte Bearbeitung auf die gewünschte Dicke.





# Produktaufbau

## Laufseite

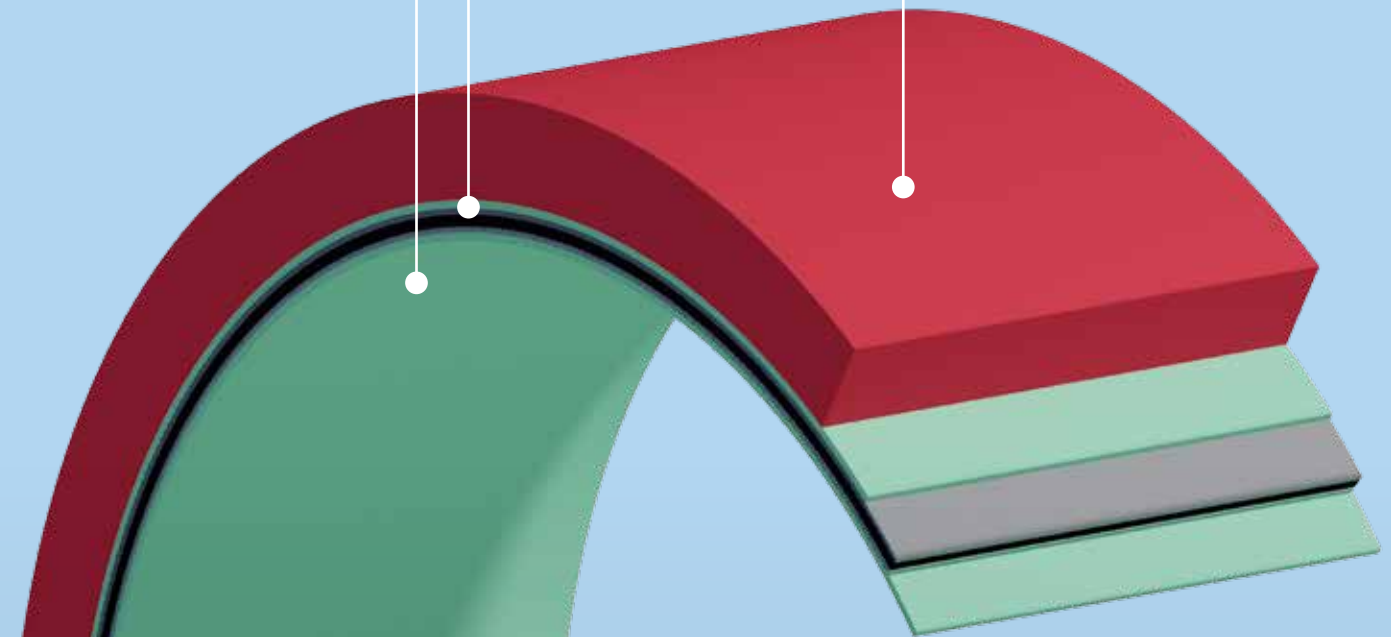
Polyamidgewebe, urethan-  
imprägniertes Polyestergewebe,  
Gummi oder Urethan

## Basismaterial (antistatisch)

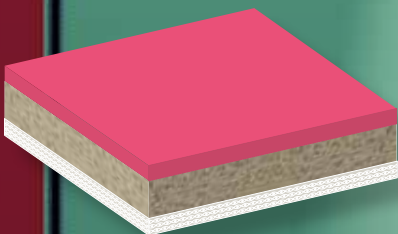
Mehrlagiger Aufbau mit  
Polyestergewebe als Zugträger,  
alternativ Urethan oder hoch-  
verstrecktes Polyamidband

## Beschichtung

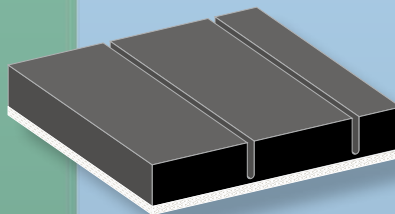
Verschiedene Gummisorten,  
PU-Schäume, Leder oder  
Neopren



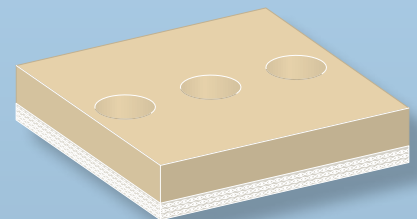
## Beispiele für Linpack Riemen und Bänder mit zusätzlicher Bearbeitung



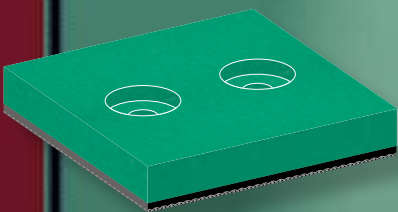
zusätzliche Linatex-Beschichtung



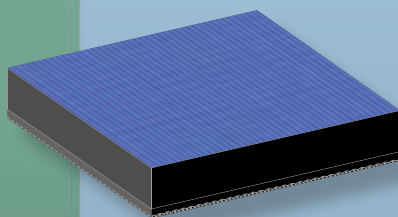
Querfräsungen



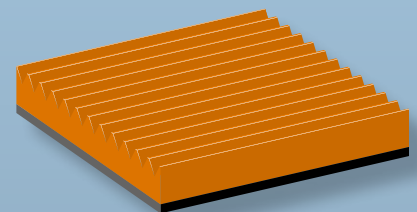
Lochungen



zylindrische Senklochungen



zusätzliche Jersey-Beschichtung



gefräste LG-Struktur



## Mehr Möglichkeiten durch zusätzliche Bearbeitung

Mit neuesten Fertigungstechnologien bearbeiten wir Linpack Riemen und Bänder exakt und mit hoher Wiederholgenauigkeit nach Ihren Wünschen. Möglich sind zum Beispiel:

- das Aufbringen von Längsprofilen auf der Laufseite
- die Herstellung von Längs- und Quernuten in der Beschichtung
- die Dickenbearbeitung auf präzise Sollmaße
- das Herstellen von Lochungen

Weitere Bearbeitungen auf Anfrage.



## Überzeugend im Einsatz

Durch vielfältige Materialkombinationen und Bearbeitungsmöglichkeiten wird Linpack an die Förderaufgabe und das Fördergut besonders gut angepasst. In unterschiedlichsten Transport- und Prozessfunktionen sind Linpack Riemen und Bänder deshalb erste Wahl:

- als Einzugsriemen
  - in Briefsortiermaschinen
  - in Faltschachtel-Klebemaschinen
  - für Wellpappe (In-liner/Flexo Folder Gluer)
  - in Fenstereinklebemaschinen
  - in Etikettiermaschinen
- als falt- und Vakuumriemen
  - in der Wellpappenindustrie (In-liner/Flexo Folder Gluer)
- als Abzugsriemen
  - für Papiersäcke
  - in der Getränkeverpackungsherstellung
- als Transportbänder
  - mit sehr hohem Reibwert
  - für empfindliche oder abrasive Güter
- als Beschleunigungsriemen bei der Weißblechverarbeitung
- als angetriebene Seitenführungsbänder



# LIEFERPROGRAMM

	Artikelnummer	Beschichtungsmaterial	Dicke Basismaterial [mm]	Min. Dicke Beschichtung ungeschliffen [mm]	Max. Dicke Beschichtung ungeschliffen [mm]	Härte der Beschichtung [Shore A]	Dichte der Beschichtung [kg/m <sup>3</sup> ]	F <sub>w</sub> -Wert ca. [N/mm Breite]**	Zugkraft bei 1% Dehnung (k <sub>1%</sub> relaxiert) [N/mm Breite]**	Zul. Betriebstemperatur [°C]
Linpack RT 6-Linatex schwarz/rot	850700	Naturgummi	1,3	2,0	12,0	38,0	-	6	-	-20/70
Linpack R 6-Linatex grau/rot	850701	Naturgummi	1,5	2,0	12,0	38,0	-	8	-	-20/70
Linpack R 14/2-Linatex grün/rot	850702	Naturgummi	2,0	2,0	12,0	38,0	-	14	-	-20/70
Linpack R 14/3-Linatex grün/rot	850703	Naturgummi	3,0	2,0	12,0	38,0	-	14	-	-20/70
Linpack T 2-Linatex transparent/rot	850704	Naturgummi	2,2	2,0	12,0	38,0	-	-	10,5	-10/70
Linpack T 4-Linatex transparent/rot	850705	Naturgummi	1,1	2,0	12,0	38,0	-	-	3,5	-30/70
Linpack RT 6-Linagard FG schwarz/weiß	850710	Naturgummi	1,3	3,0	12,0	38,0	-	6	-	-20/70
Linpack R 6-Linagard FG grau/weiß	850711	Naturgummi	1,5	3,0	12,0	38,0	-	8	-	-20/70
Linpack R 14/2-Linagard FG grün/weiß	850712	Naturgummi	2,0	3,0	12,0	38,0	-	14	-	-20/70
Linpack R 14/3-Linagard FG grün/weiß	850713	Naturgummi	3,0	3,0	12,0	38,0	-	14	-	-20/70
Linpack T 4-Linagard FG transparent/weiß	850714	Naturgummi	1,1	3,0	12,0	38,0	-	-	3,5	-30/70
Linpack U 20-Linatex schwarz/rot	850733	Naturgummi	1,1	2,0	12,0	38,0	-	0,25	-	-20/60
Linpack U 60-Linatex schwarz/rot	850734	Naturgummi	1,5	2,0	12,0	38,0	-	1	-	-20/60
Linpack T 2-Linagard FG transparent/weiß	850737	Naturgummi	2,2	3,0	12,0	38,0	-	-	10,5	-10/70
Linpack T 2-Correx transparent/beige	850742	Naturgummi	2,2	6,0	10,0	40,0	-	-	10,5	-10/70
Linpack RT 6-Porol schwarz/schwarz	850715	Moosgummi	1,3	5,0	20,0	-	165	6	-	-20/80
Linpack R 6-Porol grau/schwarz	850716	Moosgummi	1,5	5,0	20,0	-	165	8	-	-20/80
Linpack R 14/2-Porol grün/schwarz	850717	Moosgummi	2,0	5,0	20,0	-	165	14	-	-20/80
Linpack T 4-Porol transparent/schwarz	850718	Moosgummi	1,1	5,0	20,0	-	165	-	3,5	-30/85
Linpack T 4-Sponge transparent/orange	850719	Moosgummi	1,1	10,0	20,0	-	160/250	-	3,5	-30/70
Linpack T 2-Sponge transparent/orange	850721	Moosgummi	2,2	10,0	20,0	-	160/250	-	10,5	-10/70
Linpack T 2-Sponge transparent/grau	850722	Moosgummi	2,2	6,0	6,0	25,0	-	-	10,5	-10/70
Linpack RT 6-Sponge schwarz/orange	850723	Moosgummi	2,2	10,0	20,0	-	160/250	6	-	-20/70
Linpack T 2-Porol transparent/schwarz	850738	Moosgummi	2,2	5,0	20,0	-	165	-	10,5	-10/70
Linpack R 14/2-Linatrile grün/orange	850706	Nitrilgummi (NBR)	2,0	3,0	15,0	55,0	-	14	-	-20/80
Linpack R 30-Linatrile grau/orange	850707	Nitrilgummi (NBR)	3,2	3,0	15,0	55,0	-	30	-	-20/80
Linpack T 2-Linatrile transparent/orange	850708	Nitrilgummi (NBR)	2,2	3,0	15,0	55,0	-	-	10,5	-10/70
Linpack T 4-Linatrile transparent/grau	850709	Nitrilgummi (NBR)	1,1	3,0	15,0	55,0	-	-	3,5	-20/100
Linpack U 60-Linatrile schwarz/orange	850735	Nitrilgummi (NBR)	1,5	3,0	15,0	55,0	-	1	-	-20/60
Linpack RT 6-Linatrile schwarz/orange	850736	Nitrilgummi (NBR)	1,3	3,0	15,0	55,0	-	6	-	-20/80
Linpack RT 6-Sylomer schwarz/blau	850725	PU-Schaum	1,3	12,0	25,0	-	220	6	-	-20/70
Linpack RT 6-Sylomer schwarz/grün	850726	PU-Schaum	1,3	6,0	25,0	-	300	6	-	-20/70
Linpack T 4-Sylomer transparent/grün	850727	PU-Schaum	1,1	6,0	25,0	-	300	-	3,5	-30/70
Linpack RT 6-Vulcocell schwarz/beige	850728	PU-Schaum	1,3	8,0	8,0	-	400	6	-	-20/80
Linpack R 14/2-Vulcocell grün/beige	850729	PU-Schaum	2,0	8,0	8,0	-	400	14	-	-20/80
Linpack R 14/3-Vulcocell grün/beige	850730	PU-Schaum	3,0	8,0	8,0	-	400	14	-	-20/80
Linpack T 4-Sylomer transparent/blau	850740	PU-Schaum	1,1	12,0	25,0	-	220	-	3,5	-30/70
Linpack T 4-Sylomer transparent/braun	850741	PU-Schaum	1,1	6,0	12,0	-	400	-	3,5	-30/70
Linpack T 2-Leather transparent/grau	850731	Chromleder	2,2	1,8	1,8	-	-	-	10,5	-10/70
Linpack T 4-Leather transparent/grau	850732	Chromleder	1,1	1,8	1,8	-	-	-	3,5	-10/100
Linpack RT 6-Celrubber/Jersey schwarz/blau	850720	Neopren/Nylon	1,3	5,0	15,0	-	170	6	-	-20/80
Linpack T 4-Celrubber/Jersey transparent/blau	850739	Neopren/Nylon	1,1	5,0	15,0	-	170	-	3,5	-30/80
Linpack RT 6-PU 55 schwarz/gelb	850724	PU (thermoplastisch)	1,3	2,0	4,0	-	55	6	-	-10/60

Weitere Beschichtungsmaterialien und Materialkombinationen auf Anfrage

\* Die kleinstzulässigen Scheiben- (Rollen-) Durchmesser sind dickenabhängig und können auf Anfrage genannt werden

\*\* Ermittelt in Anlehnung an ISO 21181:2005

\*\*\* Wellenbelastung bei 1% Dehnung und 180° Umschlingung gemessen in N/mm Bandbreite

\*\*\*\* Die Möglichkeiten der Sonderbearbeitung sind dickenabhängig

1 Bei der Bearbeitung entsteht eine offene Zellstruktur





## Siegling – total belting solutions

Engagierte Menschen, qualitätsorientierte Organisation und Fertigungsabläufe sichern den konstant hohen Standard unserer Produkte und Dienstleistungen.

Forbo Movement Systems arbeitet nach den Prinzipien des Total-Quality-Management. Unser Qualitätsmanagementsystem nach ISO 9001 ist an allen Produktions- und Konfektionierungsstandorten zertifiziert. Darüber hinaus verfügen zahlreiche Standorte über das Umweltmanagement-Zertifikat nach ISO 14001.



Best.-Nr. 244-1  
08/24-UDH-Nachdruck, Vervielfältigung – auch auszugsweise – nur mit unserer Genehmigung, Änderungen vorbehalten.



### Unser Service – jederzeit, überall

Forbo Movement Systems beschäftigt in der Firmengruppe rund 2.500 Mitarbeiterinnen und Mitarbeiter. Unsere Produkte werden weltweit in zehn Produktionsstätten hergestellt. Gesellschaften und Landesvertretungen mit Materiallagern und Werkstätten finden Sie in über 80 Ländern. Servicestationen gibt es in mehr als 300 Orten der Welt.

#### Forbo Siegling GmbH

Lilienthalstraße 6/8, D-30179 Hannover

Telefon +49 511 6704 0

[www.forbo-siegling.com](http://www.forbo-siegling.com), [siegling@forbo.com](mailto:siegling@forbo.com)



MOVEMENT SYSTEMS