



Alcatifa em mosaicos

tessera[®] harmony



50 x 50 cm

creating better environments

forbo
FLOORING SYSTEMS

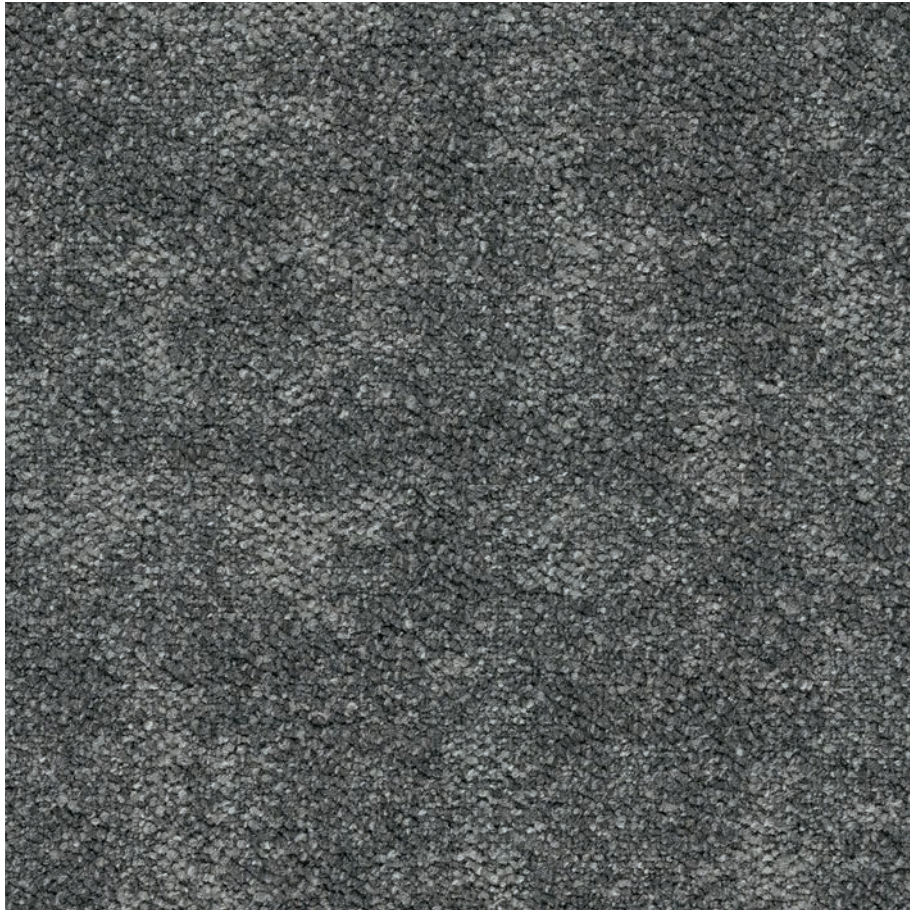
tessera® harmony

Com um design calmo e orgânico, Harmony está disponível em 12 cores quentes, concebidas para se misturarem entre si, bem como para combinarem com outras gamas do portefólio Tessera, todas produzidas e disponíveis no Reino Unido.

- Contém 60% de conteúdo reciclado por peso
- Fabricado no Reino Unido utilizando 100% de energia renovável
- Disponível em formato de mosaicos de 50 cm x 50 cm
- Facilmente combinado com mosaicos e mosaicos vinílicos Allura Flex sem a necessidade de tiras de transição, perfis adicionais ou incómodos aumentos da sub-base
- Disponível com base secundária SOFTbac®

Harmony é a mais recente adição ao prático portefólio de espaços de trabalho de mosaicos de alcatifa Tessera, juntando-se a **Infused** e **Accord** como parte da coleção Union; uma série concebida para ajudar a responder às necessidades do design comercial moderno.

Cada gama da Coleção **Union** partilha cores de fios, tons e estilos de design utilizáveis para expandir as possibilidades criativas, formando ambientes de espaço de trabalho equilibrados, calmos e mais produtivos.



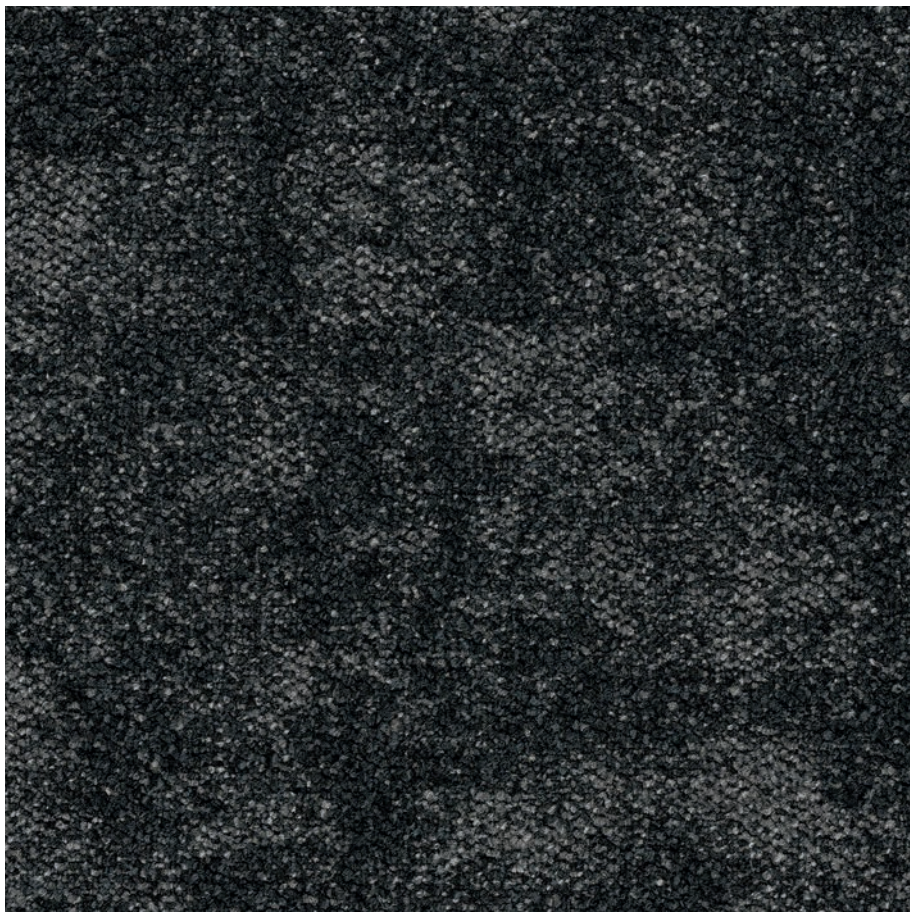
4600 | magic mingle

LRV 15



4601 | morning song

LRV 19



4602 | noir anise

LRV 8



4603 | enduring joy

LRV 8



4604 | linen weft

LRV 22



4605 | tea rose

LRV 12



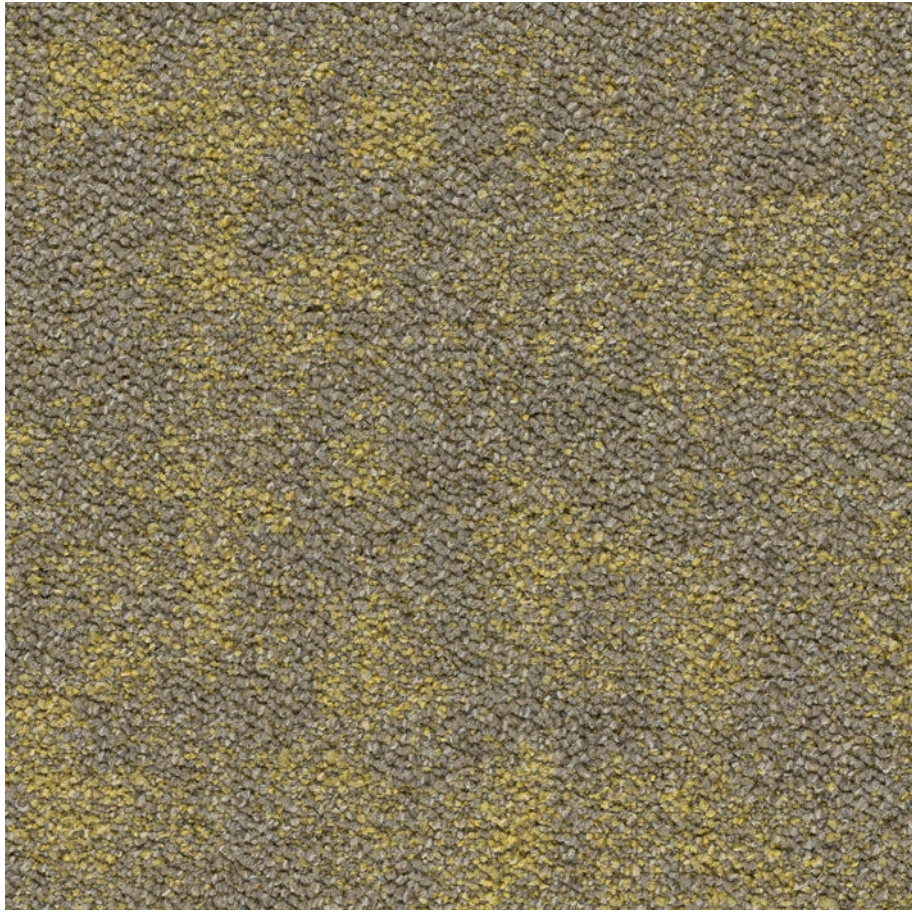
4606 | coffee mocha

LRV 13



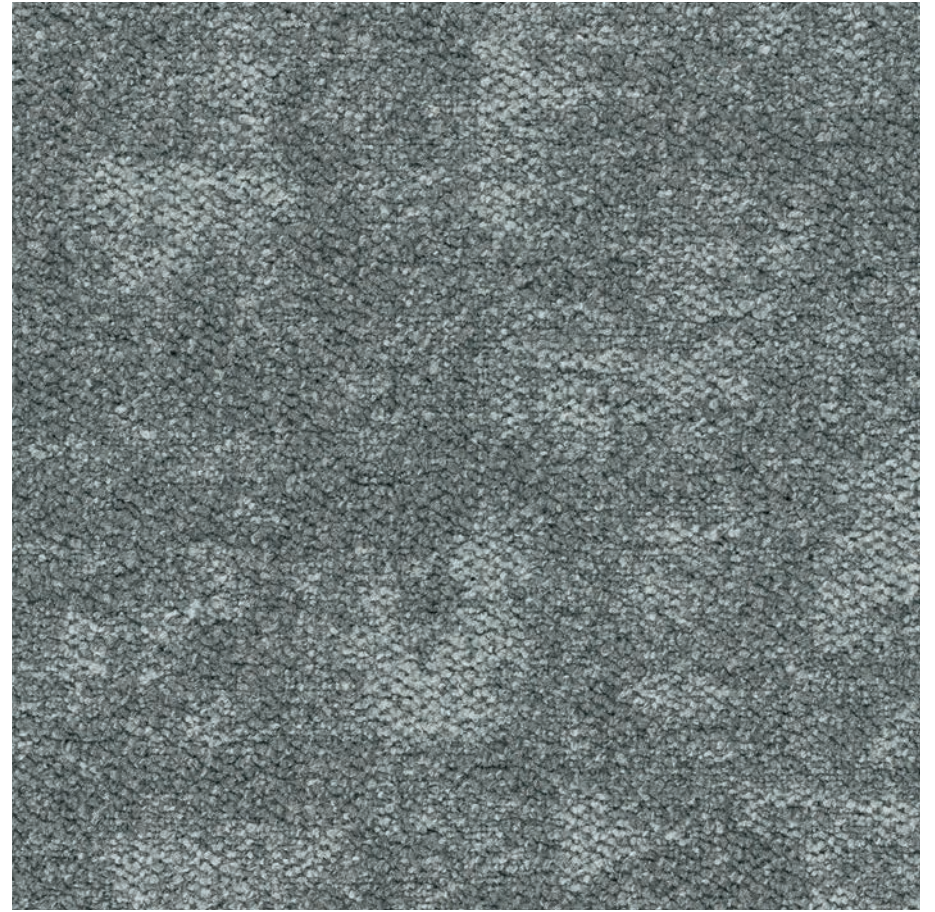
4607 | great grape

LRV 9



4608 | corn silk

LRV 20



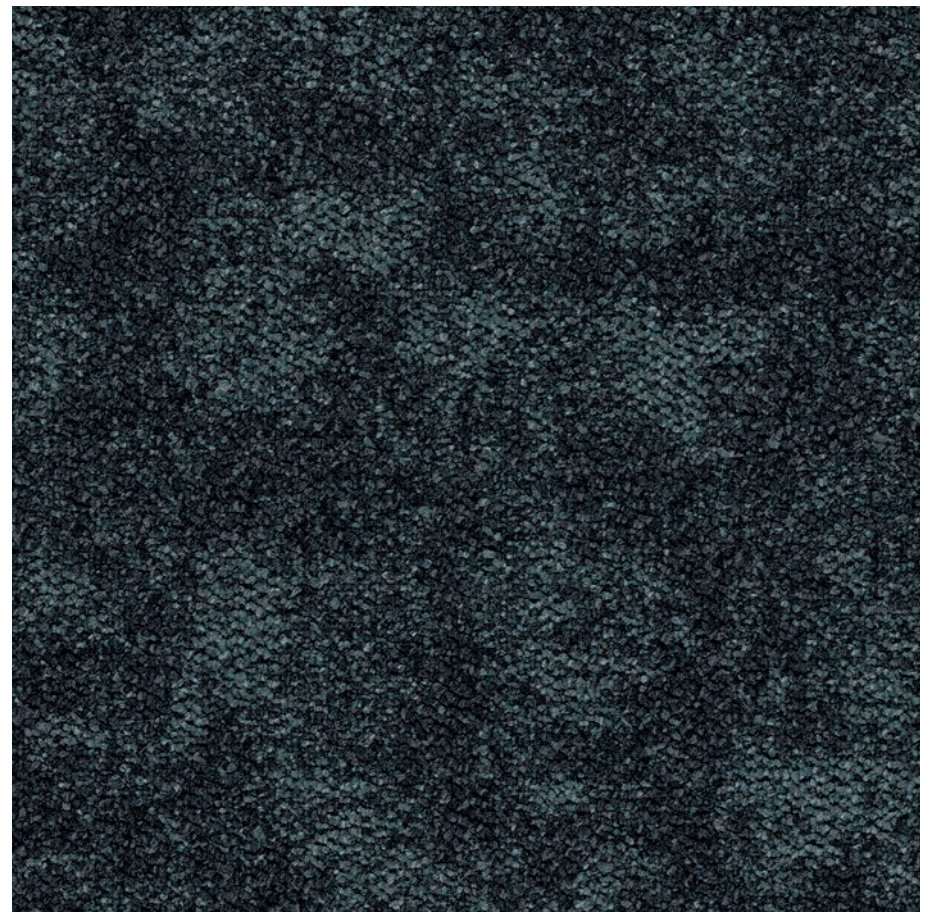
4609 | silver bells

LRV 19




4610 | lucky shamrock

LRV 14



4611 | aqua symphony

LRV 7



Um design suave e equilibrado, que dá uma sensação de concordância e controlo, **Tessera Harmony** promove um ambiente calmo e mais produtivo, aumentando a sensação de bem-estar em qualquer esquema de interiores.

creating better environments

Forbo
FLOORING SYSTEMS



Infused 4504 | linen ruffle

tessera® harmony faz parte da coleção **Union**

A coleção **Union**

O conceito de **Union** une-nos, onde os elementos individuais encontram unidade e equilíbrio através da sua ligação. As características diferentes mantêm-se, mas são mais fortes e mais produtivas do que a soma das partes.

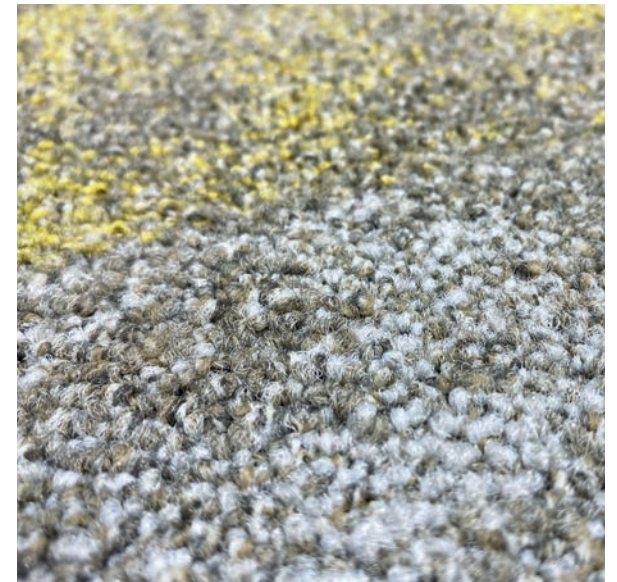
Desta forma, a coleção de gamas **Union** responde à necessidade, no âmbito do design do espaço de trabalho, de fornecer soluções flexíveis, práticas e adaptáveis numa série de gamas comerciais complementares e utilizáveis, promovendo um bom bem-estar no local de trabalho e criando ambientes inovadores e produtivos.

A coleção **Union** engloba três gamas de padrões: o padrão orgânico de Infused, o design estriado de intersecção natural de Accord e os tons suaves de **Harmony**, que complementam as gamas lisas **Tessera** de **Layout** e **Chroma**.



Accord 4704 | linen pearl



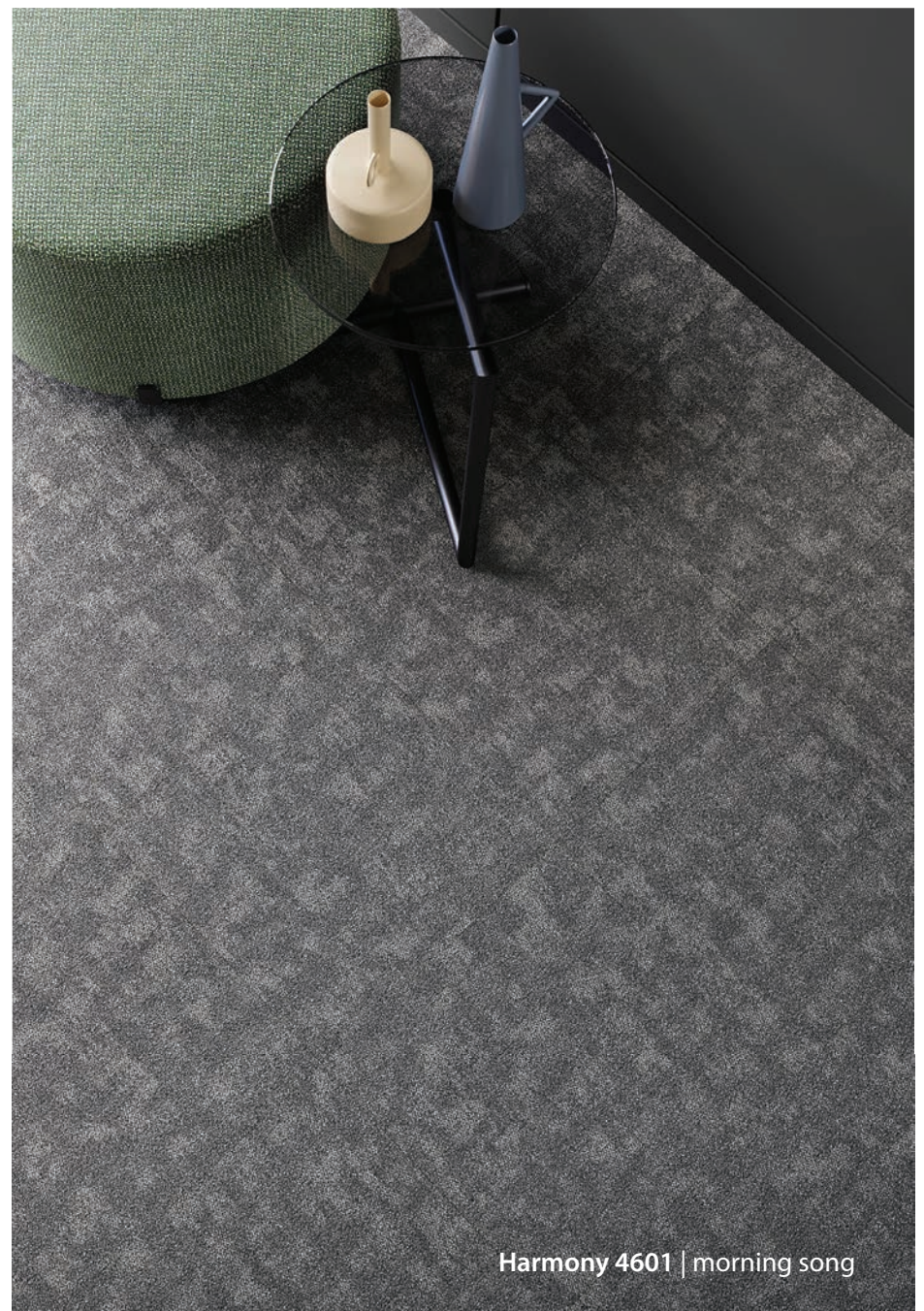




Harmony 4601 | morning song



Harmony 4604 | linen weft



Harmony 4601 | morning song







Harmony 4610 | lucky shamrock
Infused 4510 | wistful walk
Accord 4710 | clover leaf

As cores neutras Harmony partilham tons idênticos com Infused e Accord, permitindo esquemas de design interessantes de mudança de padrão e de tom único. Utilizadas em conjunto com outros mosaicos de alcatifa Tessera complementares para uma maior criatividade flexível.

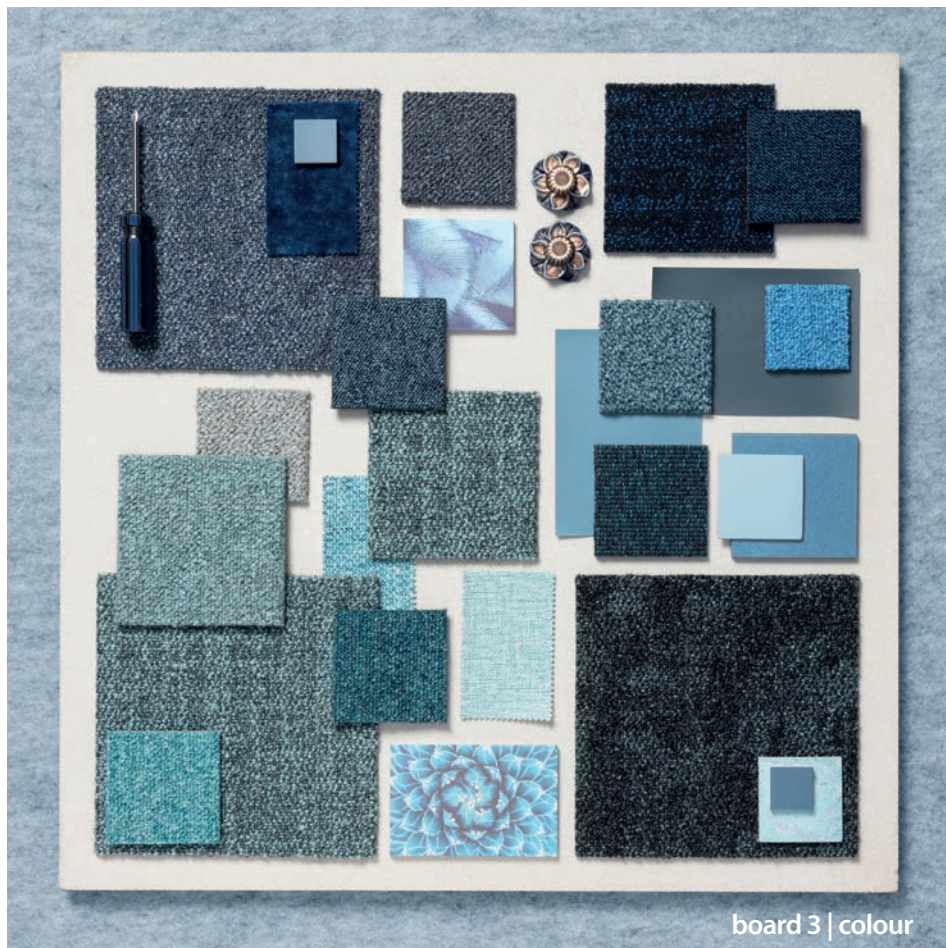


board 1 | neutral



board 2 | neutral

As cores de realce contemporâneas nos designs Harmony, Infused e Accord complementam-se tonalmente e podem ser ainda mais realçadas através da utilização de tons claros e neutros de outras gamas Tessera.







board 1 | neutral

1 infused 4502 | noir flame, 2 harmony 4602 | noir anise, 3 layout 2100 | mono, 4 chroma 3601 | platinum, 5 outline 3102 | soda, 6 harmony 4609 | silver bells, 7 infused 4509 | silver feather, 8 accord 4709 | silver shadow, 9 layout 2112 | frosting, 10 accord 4700 | magic carpet, 11 harmony 4600 | magic mingle, 12 infused 4500 | magic mood, 13 struktur 1 3707 | järn, 14 struktur 1 3706 | svart, 15 layout 2104 | alloy, 16 chroma 3606 | tuxedo, 17 accord 4702 | noir thunder.



board 2 | neutral

1 infused 4503 | enduring storm, 2 harmony 4603 | enduring joy, 3 accord 4703 | enduring earth, 4 layout 2105 | aniseed, 5 chroma 3602 | chanterelle, 6 infused 4501 | morning cloud, 7 accord 4701 | morning dew, 8 harmony 4601 | morning song, 9 chroma 3609 | coconut, 10 struktur 2 linear 4403 | kaffe + korn, 11 infused 4504 | linen ruffle, 12 create space 1 1807 | tawny, 13 accord 4704 | linen pearl, 14 harmony 4604 | linen weft, 15 perspective 3905 | ethereal, 16 infused 4506 | coffee cream, 17 accord 4706 | coffee walnut, 18 harmony 4606 | coffee mocha, 19 chroma 3610 | thatch.



board 3 | colour

1 infused 4511 | idyllic air, 2 chroma 3618 | torrent, 3 perspective 3913 | iridescent, 4 create space 1 1827 | lazulite, 5 chroma 3615 | nautical, 6 layout 2130 | icepop, 7 struktur 1 3717 | påfågel, 8 harmony 4611 | aqua symphony, 9 accord 4711 | aqua med, 10 layout 2117 | surf, 11 accord 4711 | aqua med, 12 layout 2121 | bubble, 13 layout 2125 | tonic, 14 chroma 3612 | estuary, 15 create space 1 1824 | kayanite.



board 4 | colour

1 create space 1 1826 | serpentine, 2 infused 4510 | wistful walk, 3 accord 4710 | clover leaf, 4 struktur 1 3711 | mossa, 5 harmony 4610 | lucky shamrock, 6 chroma 3613 | pasture, 7 chroma 3617 | botanical, 8 accord 4708 | whisper wood, 9 chroma 3609 | coconut, 10 layout 2111 | gherkin, 11 infused 4508 | whimsy wood, 12 perspective 3904 | mirage, 13 harmony 4608 | corn silk, 14 chroma 3614 | submarine, 15 create space 1 1821 | citrine, 16 struktur 1 3709 | gul, 17 create space 1 1823 | jadeite.



board 5 | colour

1 flutex metro t546016 | grape, 2 harmony 4607 | great grape, 3 create space 1 1825 | spinel, 4 struktur 1 3710 | rosa, 5 harmony 4605 | tea rose, 6 infused 4505 | coral dream, 7 chroma 3621 | camisole, 8 accord 4707 | coral kiss, 9 create space 1 1828 | garnet, 10 create space 1 1822 | sunstone, 11 infused 4507 | pickled spice, 12 struktur 1 3715 | rost, 13 perspective 3908 | vivacious.

grupos de cores coordenadas

Os grupos de cores com o prefixo "magic", "noir", "silver", "morning", "linen", "enduring" e "coffee" dos designs Accord, Infused e Harmony partilham as mesmas cores, permitindo uma seleção mais fácil para esquemas de coordenação.

Outras sinergias inspiradoras e tonais podem ser encontradas em toda a Coleção Union e com a vasta gama Tessera.

Especificações técnicas

Os mosaicos de alcatifa Harmony cumprem os requisitos da norma EN 1307

	Descrição	Alcatifa em Mosaicos tufada com vários pêlos em altura	
	Dimensão do mosaico	EN 994	50 cm x 50 cm
	Espessura total	ISO 1765	6.3 mm
	Altura do pêlo	ISO 1766	3.4 mm
	Tamanho da coleção	12	
	Embalagem por caixa de Mosaicos	16 (4 m ²)	
	Utilização comercial	EN ISO 10874	Class 33
	Composição do pêlo	100% poliamida 6	
	Método de coloração	100% tingido em solução	
	Densidade dos pontos	ISO 1763	255,052 per m ²
	Peso do pêlo	ISO 8543	720 g/m ²
	Peso total	ISO 8543	4260 g/m ²
	Base primária	Poliéster	
	Base secundária	Betume modificado ProBac™ e velo de poliéster. Contém mais de 76% de conteúdo reciclado.	
	Base secundária alternativa disponível	SOFTbac®	
	Redução do ruído de impacto acústico ISO 10140-3	25 dB	
	Absorção sonora acústica	ISO 354	α _w = 0.15 (H)
	Cadeira de rodízio de uso contínuo	ISO 4918	r ≥ 2.4
	Solidez da cor à luz	EN ISO 105-B02	≥ 5
	Estabilidade dimensional	EN 986	≤ 0.2 %
	Emissões para o ar interior: TVOC após 28 dias	EN 16516	≤ 0.1 mg/m ³
	Creating Better Environments		
	Energia renovável	Todos os mosaicos de alcatifa Tessera são fabricados utilizando 100% de energia renovável (eletricidade e biogás)	
	Conteúdo reciclado	Os mosaicos de alcatifa Harmony contêm 60% de conteúdo reciclado por peso	
	Qualidade do ar interior	Os mosaicos de alcatifa Harmony cumprem as normas de conforto do ar interior	
	Back to the Floor	Os cortes de instalação podem ser recolhidos através da Back to the Floor	
	Classificação Ska	O Harmony cumpre os critérios da Ska Rating para revestimentos de piso macios M12 em projectos de escritórios, comércio e ensino superior	
	Método de instalação	Monolítico	

As moquetas em mosaicos Harmony cumprem os requisitos das normas EN 14041:2004 e BS EN 14041:2004



	Código do produto	EN 14041	1170104-DoP-210
	Código do produto	BS EN 14041	1170104-DoP-GB210
	Reação ao fogo	EN 13501-1	C ₁ -s1, G, NCS
	Resistência ao deslizamento	EN 13893	μ ≥ 0.30
	Acumulação de cargas eletrostáticas	ISO 6356	< 2.0 kV
	Condutividade térmica	EN 12667	0.06 W/mK



All Forbo Flooring Systems' sales organisations and manufacturing sites worldwide have certified Quality Management Systems in accordance with ISO 9001. All Forbo Flooring Systems' manufacturing plants have certified Environmental Management Systems in accordance with ISO 14001. Tessera Harmony carpet tiles are manufactured in a facility certified to SA8000® and ISO 45001. The Life Cycle Assessment (LCA) of Forbo Flooring Systems' products is documented in individual Environmental product declarations (EPDs).

Colourway choice

As with any product, colour and design influence the appearance retention of the floor. The level and type of traffic should be considered as part of the process for selecting colourways. Light colours may not be suitable for heavy traffic areas.

Installation and maintenance

Shades may vary from batch to batch and should be checked before installation. Batches should not be mixed in the same location. All Tessera products are to be installed in full accordance with Forbo installation instructions and recognised trade standards.

Our recommended adhesive for our collection of Tessera carpet tiles is 542 Eurofix Tack Plus.

A well designed entrance flooring system will prevent dirt and moisture from being tracked into the building, prolonging the life of the carpet tiles, reducing cleaning, repair and overall maintenance costs. **Forbo Coral and Nuway entrance systems** can remove and retain up to 95% of all dirt and moisture entering a building. Please contact customer services for more information.

Regular power vacuuming is essential. Spills and surface stains can be removed by sponging with a damp cloth or, for more resistant stains, with a mild detergent solution. For full installation and cleaning and maintenance instructions please go to

www.forbo-flooring.co.uk

Whilst Forbo Flooring UK Limited does its best to ensure that the contents of this samplebook are correct and accurate at the time of publication, to the fullest extent permitted by law, Forbo Flooring UK Limited makes no, and expressly disclaims all, guarantees of any kind, expressed or implied in respect of the information, content, materials or products displayed in this samplebook and does not represent that the information is accurate, complete or current and you are advised to visit our website at www.forbo-flooring.co.uk for up-to-date details or corrections to such contents.

Forbo Revestimentos

Forbo Revestimentos, SA
Z.I.Maia I, Setor VII
Trv. Eng. Nobre da Costa,87
4476-908 Maia

Telephone: +351 229 996 900
Fax: +351 229 996 909

email: info.revestimentos@forbo.com

Find us on

