

flotex® vision FR

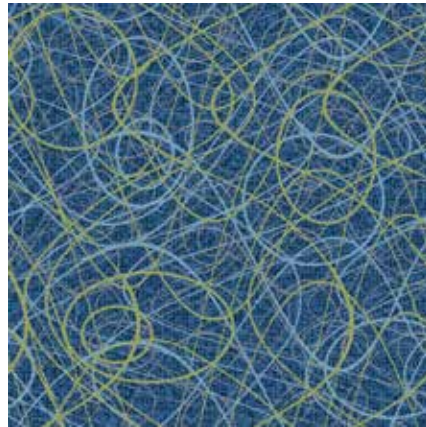
Flotex Vision FR offre une infinité d'options de motifs abstraits avec un spectre de couleurs complexe ou d'images réalistes de matériaux naturels.

Avec un choix de plus de 500 éléments, vous apprécierez véritablement Flotex Vision en consultant la bibliothèque numérique en ligne constamment actualisée de Forbo. Les motifs de Flotex Vision FR se déclinent en six grandes catégories, qui représentent chacune une direction différente : Floraux, Lignes, Formes, Motifs, Images et Naturels.



Lignes

Des lignes ou des rayures avec des caractéristiques propres, allant de coloris feutrés et sophistiqués jusqu'aux motifs très complexes et multicolores.



Motifs

Des modèles texturés, non directionnels créés par l'interaction complexe de réseaux et de motifs.



Floraux

Une sélection de motifs floraux, du plus abstrait aux images romantiques de roses et de papillons.



Formes

Une collection de formes et motifs organiques qui composent des dessins attrayants, contemporains ou traditionnels, sur toute la surface.



Naturels

Cette collection propose des images réalistes de matériaux naturels comme le bois, la pierre, la céramique ou des sols en liège. La technologie crée des esthétiques incroyablement réalistes alliées aux avantages du confort acoustique, de la résistance au glissement et de coûts d'entretien réduits.



Images

Une catégorie de motifs comprenant un grand choix d'images photographiques fascinantes, notamment de l'herbe, du sable, des gouttes d'eau, des boutons et des plans de rues.

Liberté totale de conception

Flotex Vision FR est une collection unique d'impressions numériques haute définition, qui créent une texture supérieure avec un aspect proche de la 3D. Avec 70 millions de fibres par mètre carré, Flotex Vision FR propose un substrat mat haute densité, permettant d'imprimer des motifs séduisants et des modèles au réalisme époustouflant en haute résolution. Il offre une souplesse de design inégalée pour les intérieurs des véhicules ferroviaires. Toutes les couleurs, tonalités et nuances sont possibles avec Flotex Vision FR.



Flotex vision offre des possibilités infinies de créations allant de motifs abstraits à des images réelles. Avec cette collection vous avez également la possibilité de recolorer un dessin existant. Pour une signature unique de votre sol Flotex, Forbo Flooring Systems offre également un service de personnalisation sur mesure et sous conditions.



www.flotexvision.fr



CARACTÉRISTIQUES TECHNIQUES

Caractéristiques techniques

Flotex FR satisfait aux exigences de la norme EN 1307

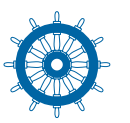
	Épaisseur totale	ISO 1765	Env. 3,3 mm
	Usage	EN 1307	Classe 33
	Largeur de rouleau		200 cm
	Longueur de rouleau		30 m
	Compatibilité avec les chaises à roulettes	EN 985	Résistance à la chaise à roulettes en utilisation continue
Indices de solidité des couleurs :			
	À la lumière	EN ISO 105/B02	6
	Au frottement	EN ISO 105/X12	≥ 4
	À l'eau	EN ISO 105/E01	≥ 4
	Matériau du velours		100 % polyamide
	Méthode/type de fabrication		Revêtement de sol textile floqué
	Envers		Matière résistante et étanche à l'eau
	Masse surfacique totale	ISO 8543	Env. 1225 g/m ²
	Épaisseur du velours	ISO 1766	Env. 2 mm
	Poids de pose du velours	ISO 8543	Env. 250 g/m ²
	Efficacité acoustique au bruit de choc	EN ISO 717-2	Δ Lw = Env. 22 dB
	Stabilité dimensionnelle	ISO 2551	≤ 0.20%
	Flexibilité	ISO 24344	Absence de fissures (mandrin de 10 mm de diamètre)
	Résistance électrique transversale	ISO 10965	Env. 10 ⁹ Ω
	Classe de confort	EN 1307	LC1

CE	Flotex satisfait aux exigences de la norme EN 14041		
	Résistance au glissement	EN 13893	> 0,30
	Accumulation de charges électrostatiques	ISO 6356	< 2,0 kV

Réaction au feu :			
	Résolution IMO A653(16)		Conforme
	Résolution IMO MSC 307(88) Annexe 1 Partie 2		Conforme
	Résolution IMO MSC 307(88) Annexe 1 Partie 5		Conforme
	Réf. d'homologation de l'US Coast Guard : 164.117/1121/WCL		MED0364

Les revêtements de sols Flotex FR sont fabriqués sur commande.

Le produit final est susceptible de varier par rapport à l'échantillon, dans la limite des tolérances commerciales. Caractéristiques de fabrication sujettes aux tolérances normales du secteur. Forbo se réserve le droit d'améliorer les caractéristiques de ses produits sans préavis. À l'exception des erreurs ou omissions.



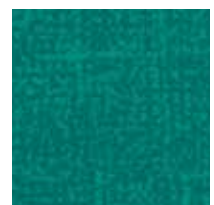
Certificat IMO n° 164.117/1121/WCL MED0364

flotex® colour FR

Flotex Colour est une collection de trois designs (Metro, Penang et Calgary) qui composent une rhapsodie de couleurs sur un large spectre.

Les échantillons illustrés ne représentent qu'une petite sélection des coloris disponibles. Pour découvrir l'ensemble de la palette de couleurs, rendez-vous sur le site Web de Forbo Flooring.

flotex® colour FR metro



246033 | Metro emerald



246013 | Metro amber



482006 | Penang sage



482022 | Penang amber



290030 | Calgary spa



290011 | Calgary quartz



246031 | Metro cherry



246025 | Metro tangerine



482024 | Penang purple



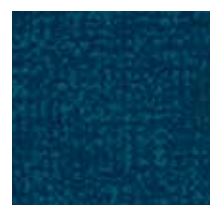
482011 | Penang sapphire



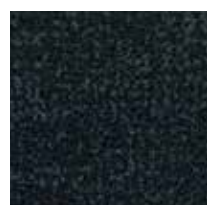
290009 | Calgary moss



290031 | Calgary cherry



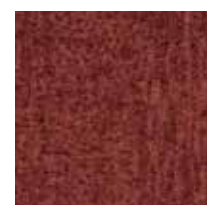
246023 | Metro horizon



246008 | Metro anthracite



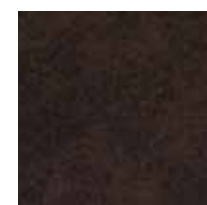
482031 | Penang ash



482073 | Penang brick



290022 | Calgary condor



290020 | Calgary toffee