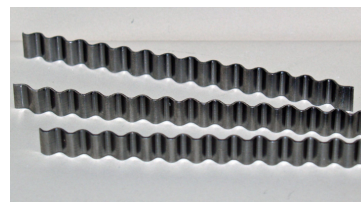


eurocol

the strong connection

808



EUROJOINT CONNECTOR

Pour le renforcement des fissures dans les sols.

PERFORMANCE ET CARATÉRISTIQUES

Base	Bandelette métallique ondulée de 75 x 6 mm.
Couleur	Métal blanc.

Assure le renforcement/la réparation des fissures dans:

- les sols en béton
- les chapes en sable-ciment
- les sols anhydrites

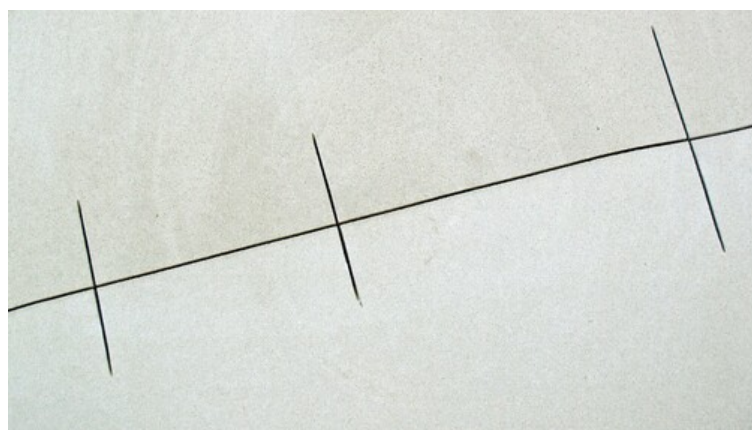
PERFORMANCE ET CARACTERISTIQUES

Consommation	Appliquer tous les 30-40 cm.
Inflammabilité	Non inflammable.

APPLICATION

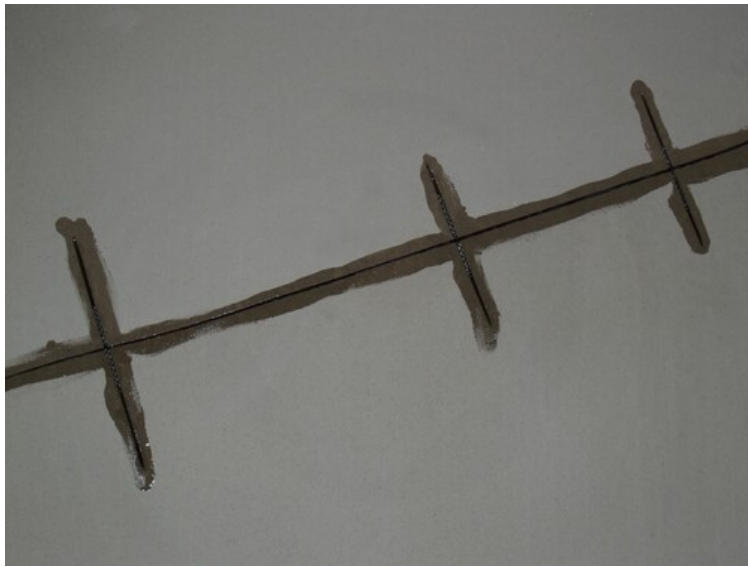
En renforçant/réparant les fissures du support au moyen du 808 Eurojoint Connector combiné avec 021 Euroblock Reno LE avant d'égaliser le sol, on réduit très fortement le risque de migration de la fissure et/ou de création de «galeries de taupe» dans la finition du sol.

Point 1:



Point 2:

808 EUROJOINT CONNECTOR



TRAITEMENT

Durée de conservation Dans un endroit sec a température normale: conservation illimitée dans l'emballage d'origine fermé.

** Il s'agit de valeurs obtenues en laboratoire. Etant donné la grande diversité des conditions climatologiques et de la composition des supports, elles doivent être comprises comme de simples indications.*

Utilisateur:

- Ouvrir éventuellement la fissure au moyen d'une meuleuse.
- Ensuite, pratiquer des découpes perpendiculaires à la fissure tous les 30-40 cm de manière à pouvoir y introduire le 808 Eurojoint Connector. À cet égard, la longueur du 808 Eurojoint Connector doit être identique de part et d'autre de la fissure.
- Dépoussiérer la fissure et les découpes transversales à l'aide d'un aspirateur industriel.
- Insérer le 808 Eurojoint Connector dans chaque découpe transversale.
- Puis boucher la fissure et les découpes transversales avec 021 Euroblock Reno (voir point 2). Les fissures plus importantes doivent être bouchées avec un mélange de 021 Euroblock Reno et de 848 Quartsand.

ENVIRONNEMENT ET SANTEE

Classe de danger Non.
FS Sans objet.

ARTICLES

Produit	Définition	Emballage	Code de EAN
808	Eurojoint Connector	Boite de 1000 pieces	8 710345 808217

808 EUROJOINT CONNECTOR