

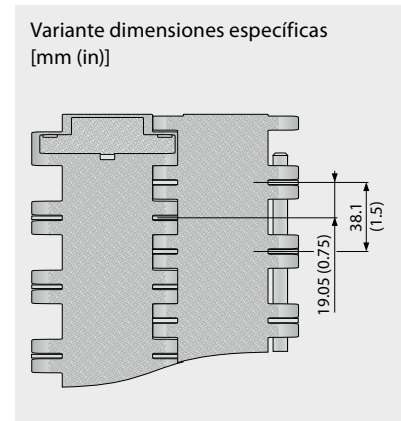
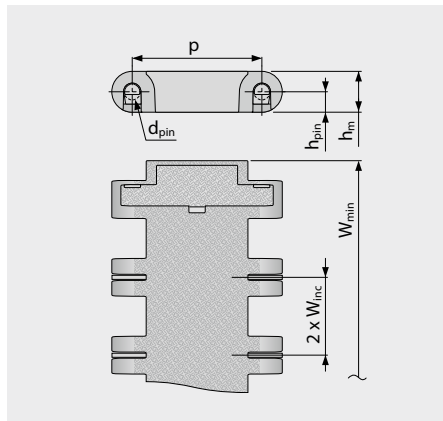
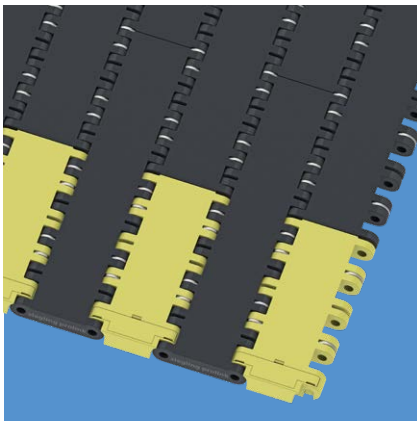
SERIE 19 | TIPO DE BANDAS

siegling prolink
bandas modulares

Transporte en línea recta | Paso 63,5 mm (2,5 in)

S19-0 SRS | 0% Apertura | Superficie antideslizante

Banda de alta resistencia | Posibilidad de incorporar eslabones de refuerzo de acero (REL) | Posibilidad de incorporar inserciones antidesgaste (INS)



Dimensiones de la banda

	p	d _{pin}	h _m	h _{pin}	h _s	W _{min}	W _{inc}	W _{tol}	Radio mínimo de flexión ¹⁾				
	Paso	Pasador Ø	Espesor	Posición del pasador	Altura	Ancho min.	Incremento de ancho	Tolerancia de ancho [%]	r1 C _c x W _B	r2	r3	r4	r5
mm	63,5	8,0	20,0	10,0	0,0	304,8	19,1	±0,2	–	63,5	127,0	190,5	63,5
inch	2,50	0,31	0,79	0,39	0,0	12,0	0,75	±0,2	–	2,50	5,00	7,50	2,50

Disponibilidad de materiales estándar³⁾

Banda		Pasador Material	REL		Tensión nominal de la banda, recto		Peso (incl. INS)		Temperatura		Desviación de ancho [%]	Certificadas ²⁾ Retardante de llama
Material	Color		Espacio [in]	[%]	[N/mm]	[lb/ft]	[kg/m ²]	[lb/ft ²]	[°C]	[°F]		
POM	AT	SS	1,5	100	180	12334	29,8	6,10	-45/90	-49/194	-0,1	–
POM	AT	SS	3,0	50	140	9593	26,7	5,47	-45/90	-49/194	-0,1	–
POM	AT	SS	4,5	33	130	8908	24,7	5,06	-45/90	-49/194	-0,1	–
POM	AT	SS	6,0	25	110	7535	23,7	4,85	-45/90	-49/194	-0,1	–
POM	AT	SS	–	0	90	6167	23,6	4,83	-45/90	-49/194	-0,1	–
PA-FR*	BK	SS	1,5	100	170	11649	27,2	5,57	-40/120	-40/248	0,28	●
PA-FR*	BK	SS	3,0	50	130	8908	24,1	4,94	-40/120	-40/248	0,28	●
PA-FR*	BK	SS	4,5	33	120	8226	22,0	4,51	-40/120	-40/248	0,28	●
PA-FR*	BK	SS	6,0	25	100	6852	21,1	4,32	-40/120	-40/248	0,28	●
PA-FR*	BK	SS	–	0	80	5482	21,0	4,30	-40/120	-40/248	0,28	●

* Valores válidos para aplicaciones en seco (HR < 50%). Las bandas de material PA-FR absorberán agua en ambientes húmedos, lo que provocará su expansión y reducirá su capacidad nominal de tracción.

■ AT (antracita), ■ BK (negro)

Todas las medidas y tolerancias se aplican a 21 °C; para las desviaciones de temperatura, consulte el capítulo 4.4 "Efecto Térmico" en el manual de ProLink. Todas las dimensiones imperiales (pulgadas) se redondean.

¹⁾ Radio flexión: r1 = flexión lateral, r2 = flexión frontal en el rodillo, r3 = flexión trasera en el rodillo de carga, r4 = flexión trasera de pestaña de retención, r5 = flexión trasera en el rodillo

²⁾ Cumple con DIN EN 13501-1 Cf1-s1 (y DIN 4102 B1)

● = disponible | – = no disponible | celda vacía = no testeado

³⁾ Más materiales y colores a pedido



MOVEMENT SYSTEMS

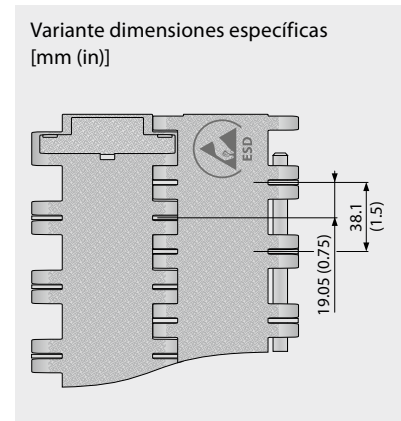
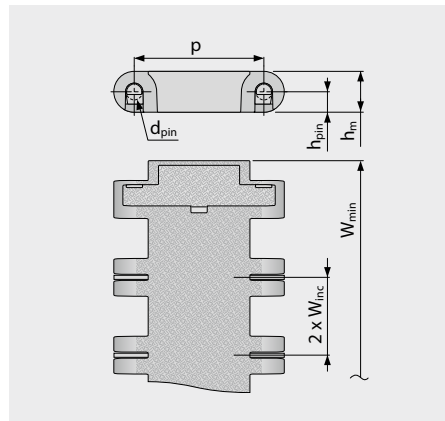
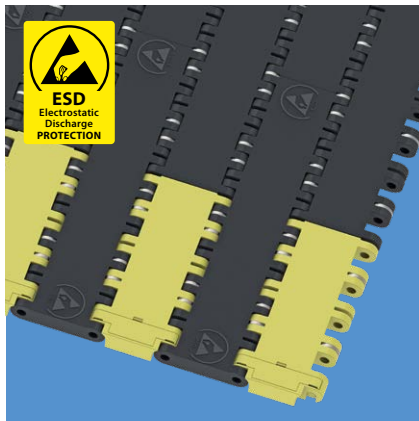
SERIE 19 | TIPO DE BANDAS

siegling prolink
bandas modulares

Transporte en línea recta | Paso 63,5 mm (2,5 in)

S19-0 SRS HC | 0% Apertura | Superficie antideslizante | Altamente conductora

Banda de alta resistencia | Posibilidad de incorporar eslabones de refuerzo de acero (REL) | Posibilidad de incorporar inserciones antidesgaste (INS)



Dimensiones de la banda

	p	d _{pin}	h _m	h _{pin}	h _s	W _{min}	W _{inc}	W _{tol}	Radio mínimo de flexión ¹⁾				
	Paso	Pasador Ø	Espesor	Posición del pasador	Altura	Ancho min.	Incremento de ancho	Tolerancia de ancho [%]	r1 C _c x W _B	r2	r3	r4	r5
mm	63,5	8,0	20,0	10,0	0,0	304,8	19,1	±0,2	–	63,5	127,0	190,5	63,5
inch	2,50	0,31	0,79	0,39	0,0	12,0	0,75	±0,2	–	2,50	5,00	7,50	2,50

Disponibilidad de materiales estándar³⁾

Banda		Pasador	REL		Tensión nominal de la banda, recto		Peso (incl. INS)		Temperatura		Desviación de ancho	Certificadas ²⁾
Material	Color	Material	Espacio [in]	[%]	[N/mm]	[lb/ft]	[kg/m ²]	[lb/ft ²]	[°C]	[°F]	[%]	Retardante de llama
POM-HC	AT	SS	1,5	100	160	10963	29,8	6,10	-45/90	-49/194	-0,1	–
POM-HC	AT	SS	3,0	50	135	9250	26,7	5,47	-45/90	-49/194	-0,1	–
POM-HC	AT	SS	4,5	33	120	8223	24,7	5,06	-45/90	-49/194	-0,1	–
POM-HC	AT	SS	6,0	25	100	6852	23,7	4,85	-45/90	-49/194	-0,1	–
POM-HC	AT	SS	–	0	80	5482	23,6	4,83	-45/90	-49/194	-0,1	–
PA-FRHC*	BK	SS	1,5	100	155	10621	27,2	5,57	-40/120	-40/248	0,28	●
PA-FRHC*	BK	SS	3,0	50	115	7880	24,1	4,94	-40/120	-40/248	0,28	●
PA-FRHC*	BK	SS	4,5	33	110	7537	22,0	4,51	-40/120	-40/248	0,28	●
PA-FRHC*	BK	SS	6,0	25	90	6167	21,1	4,32	-40/120	-40/248	0,28	●
PA-FRHC*	BK	SS	–	0	70	4797	21,0	4,30	-40/120	-40/248	0,28	●

* Valores válidos para aplicaciones en seco (HR < 50%). Las bandas de material PA-FRHC absorberán agua en ambientes húmedos, lo que provocará su expansión y reducirá su capacidad nominal de tracción.

■ AT (antracita), ■ BK (negro)

Todas las medidas y tolerancias se aplican a 21 °C; para las desviaciones de temperatura, consulte el capítulo 4.4 "Efecto Térmico" en el manual de ProLink. Todas las dimensiones imperiales (pulgadas) se redondean.

¹⁾ Radio flexión: r1 = flexión lateral, r2 = flexión frontal en el rodillo, r3 = flexión trasera en el rodillo de carga, r4 = flexión trasera de pestaña de retención, r5 = flexión trasera en el rodillo

²⁾ Cumple con DIN EN 13501-1 Cf1-s1 (y DIN 4102 B1)

● = disponible | – = no disponible | celda vacía = no testeado

³⁾ Más materiales y colores a pedido



MOVEMENT SYSTEMS

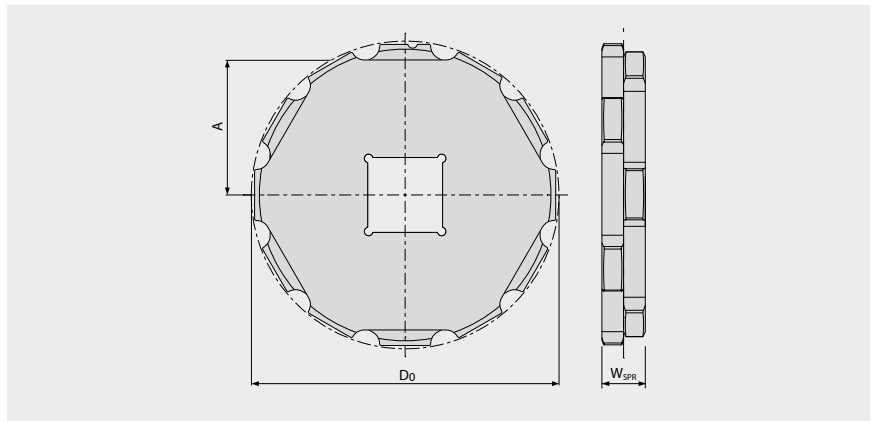
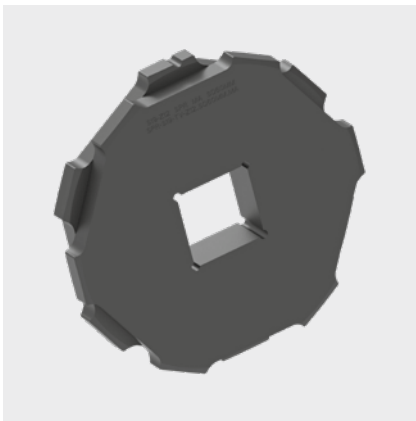
SERIE 19 | PIÑONES

siegling prolink
bandas modulares

Transporte en línea recta | Paso 63,5 mm (2,5 in)

S19 SPR | Piñones

Engrane profundo de dientes para cargas pesadas | Piñón mecanizado



Dimensiones principales

Tamaño del piñón (número de dientes)		Z8	Z10	Z12	Z14	Z16
W _{SPR}	mm	35	35	35	35	35
	inch	1,38	1,38	1,38	1,38	1,38
D ₀	mm	168,2	207,8	247,6	287,6	327,4
	inch	6,62	8,18	9,75	11,32	12,89
A _{max}	mm	72,4	92,5	112,7	132,8	152,9
	inch	2,85	3,64	4,44	5,23	6,02
A _{min}	mm	66,9	88,0	108,9	129,5	150,0
	inch	2,63	3,46	4,29	5,10	5,90

Orificio del eje

	mm	60	60 – 90	60 – 120	60 – 140	60 – 160
	inch	2,0	2,5 – 3,5	2,5 – 4,5	2,5 – 5,5	2,5 – 7,5

Los piñones mecanizados están disponibles en diferentes tamaños y diámetros de orificio del eje.
La tabla muestra una selección de tamaños disponibles; otros tamaños se pueden solicitar bajo pedido.

Material: PA, Color: BK

■ BK (negro)

Todas las medidas y tolerancias se aplican a 21 °C.

Todas las dimensiones imperiales (pulgadas) se redondean.

Para obtener dimensiones detalladas de piñón y eje, consulte el apéndice 6.3.

Forbo

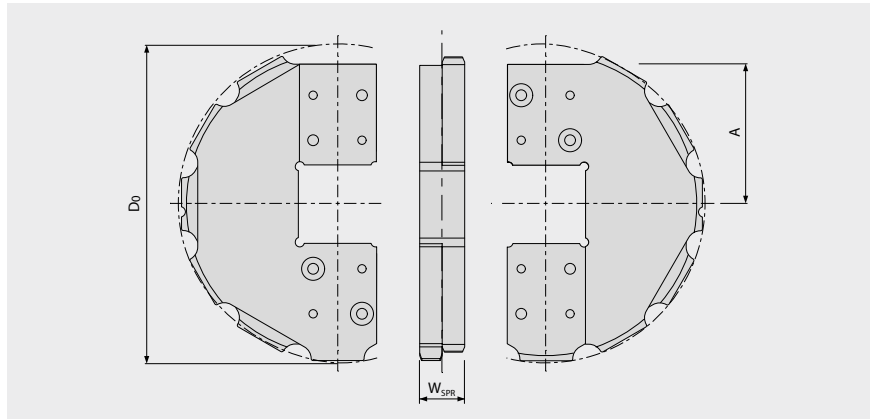
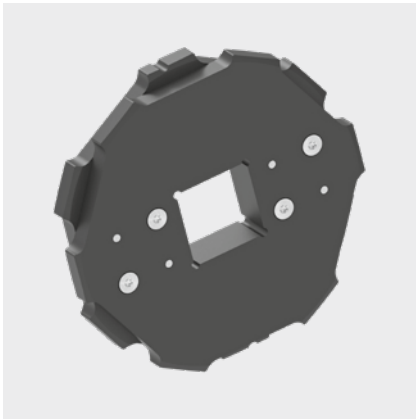
MOVEMENT SYSTEMS

SERIE 19 | PIÑONES DIVIDIDOS siegling prolink bandas modulares

Transporte en línea recta | Paso 63,5 mm (2,5 in)

S19 SPR-SP | Piñones divididos

Fácil ensamblaje sin desmontar el eje | Engrane profundo de dientes para cargas pesadas | Piñón mecanizado



Dimensiones principales

Tamaño del piñón (número de dientes)		Z8	Z10	Z12	Z14	Z16
W _{SPR}	mm	35	35	35	35	35
	inch	1,38	1,38	1,38	1,38	1,38
D ₀	mm	168,2	207,8	247,6	287,6	327,4
	inch	6,62	8,18	9,75	11,32	12,89
A _{max}	mm	72,4	92,5	112,7	132,8	152,9
	inch	2,85	3,64	4,44	5,23	6,02
A _{min}	mm	66,9	88,0	108,9	129,5	150,0
	inch	2,63	3,46	4,29	5,10	5,90

Orificio del eje

	mm	60	60 – 90	60 – 120	60 – 140	60 – 160
	inch	2,0	2,5 – 3,5	2,5 – 4,5	2,5 – 5,5	2,5 – 7,5

Los piñones mecanizados están disponibles en diferentes tamaños y diámetros de orificio del eje.
La tabla muestra una selección de tamaños disponibles; otros tamaños se pueden solicitar bajo pedido.

Material: PA, Color: BK

■ BK (negro)

Todas las medidas y tolerancias se aplican a 21 °C.

Todas las dimensiones imperiales (pulgadas) se redondean.

Para obtener dimensiones detalladas de piñón y eje, consulte el apéndice 6.3.

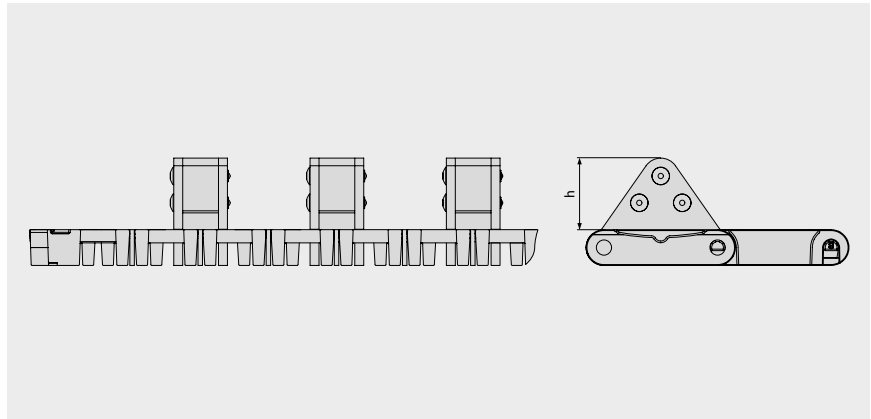
SERIE 19 | TOPES DE RUEDA

siegling prolink
bandas modulares

Transporte en línea recta | Paso 63,5 mm (2,5 in)

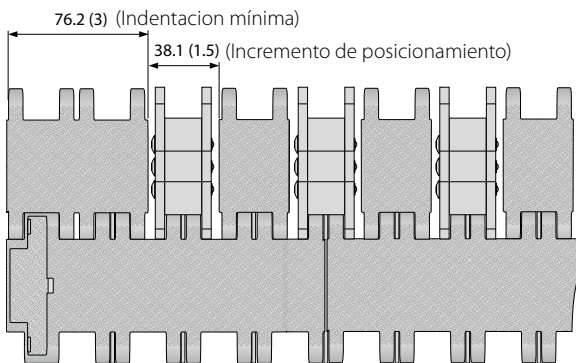
S19-0 | WSC/Topes de rueda

Perfiles rígidos y fuertes (interrumpidos por placas de dedos)



Datos básicos

Material	Color	Altura (h)
		40 mm 1,57 inch
SS/POM	BK/YL	Ajustable por el cliente (en altura y ángulo)



Configuración S19-0 SRS WSC

■ BK (negro), ■ YL (amarillo)

Todas las medidas y tolerancias se aplican a 21 °C; para las desviaciones de temperatura, consulte el capítulo 4.4 "Efecto Térmico" en el manual de ProLink. Todas las dimensiones imperiales (pulgadas) se redondean.

Nota: el uso del accesorio en una banda puede afectar los radios mínimos de diseño. ver el capítulo 6.3 para más información.



MOVEMENT SYSTEMS