



福尔波西格林(Forbo Siegling) 平带

重载传动带



西格林-全面提供工业皮带解决方案

重载工况下动力传递的最佳选择



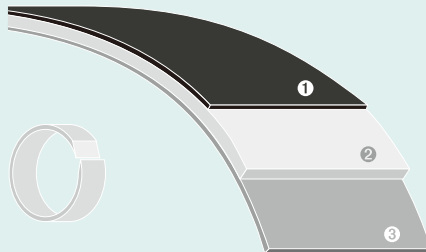
西格林易传动(Siegling Extremultus)皮带在进行大功率传动时表现优异。它们非常高效，可替代高动力损失的齿轮箱，广受欢迎。

西格林易传动(Siegling Extremultus)皮带耐用，耐磨，弹性好，吸震，耐冲击。皮带速度可高达100m/s。和其他传动皮带相比，例如V带，传动效率更高，超过98%，并且速度稳定性非常好。

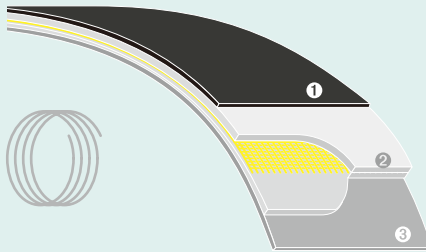
典型应用如下：

- 透平机，发电机，压缩机
- 发动机测试台
- 刨片机和削片机
- 木材和石材切割排锯
- 成形压机

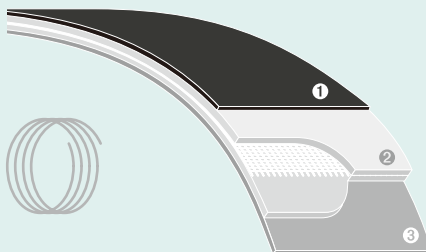
聚酰胺系列——采用高取向度的聚酰胺片基作为强力层



无接口芳纶环带系列——采用真正无接头的芳纶线芯作为强力层



无接口聚酯环带系列——采用真正无接头的聚酯线芯作为强力层



① 表面 | ② 强力层 | ③ 底面

特性

薄/柔软

摩擦系数稳定，高耐磨

高弹性模量

横向坚硬

良好的阻尼特性

优点

效率>98%，小辊轮直径

速度保持稳定，使用寿命长

短张紧行程，蠕动低

带边坚固

吸震，运行平稳，减少对轴承的冲击

更多产品细节请查阅西格林易传动(Siegling Extremultus)产品范围(宣传册No.225)和西格林易传动(Siegling Extremultus)技术信息(宣传册No.316)。

产品摘录

聚酰胺系列

LT 20P	800010	2.8	90	20	1.5–3.0	2.9	–20/+80
LT 28P	800011	3.7	125	28	1.5–3.0	3.7	–20/+80
LT 40P	800012	4.4	200	40	1.5–3.0	4.3	–20/+80
LT 54P	800013	5.5	300	54	1.5–3.0	5.5	–20/+80
LT 65P	998059	5.8	400	65	1.5–3.0	5.7	–20/+80
LT 80P	800014	7.2	400	80	1.5–3.0	7.1	–20/+80
GT 20P black	850047	2.5	60	20	1.5–3.0	2.65	–20/+80
GT 28P black	850048	3.0	120	28	1.5–3.0	3.3	–20/+80
GT 40P black	850049	3.65	200	40	1.5–3.0	4.0	–20/+80
GT 54P black	850050	4.4	300	54	1.5–3.0	4.9	–20/+80
GT 80P black	850051	6.0	400	80	1.5–3.0	6.4	–20/+80

聚酯系列

LT 20E	810003	2.3	80	40	0.5–1.5	2.5	–20/+60
LT 28E	810004	2.9	130	56	0.5–1.5	3.2	–20/+60
LT 40E	810005	3.2	180	80	0.5–1.5	3.3	–20/+60
GT 20E black	810026	1.9	70	40	0.5–1.5	1.9	–20/+60
GT 28E black	810029	2.1	120	56	0.5–1.5	2.2	–20/+60
GT 40E black	810032	2.4	160	80	0.5–1.5	2.5	–20/+60

芳纶系列

GT 54A black	810053	1.6	150	260	0.3–1.0	1.9	–20/+60
LT 54A	810081	2.7	200	280	0.3–1.0	2.7	–20/+60
LT 80A	810080	2.8	200	250	0.3–1.0	2.8	–20/+60
GT 80A black	810082	2.0	150	250	0.3–1.0	1.9	–20/+60

请注意：以上数值是名义数值，带宽不同受力不同。
我们的产品会应市场需要经常调整，所以产品技术参数有时会发生变化。
因此，在您设计和计算皮带受力时请询问产品的最新技术参数表。

要点

* 最小辊轮直径是在标准环境下测试得到（23℃，50%相对湿度）。温度越低需要选择具有更小辊轮直径的皮带。这也同样适用于聚酰胺系列，当湿度越低时，需要考虑更小辊轮直径的产品。

** 温度可以短暂超过最高温度20℃

A = 芳纶 L = 铬革
E = 聚酯 P = 聚酰胺
G = 橡胶弹性体G T = 混合或者聚酰胺织物

因为技术原因，无接口强力层带型可提供如下尺寸：

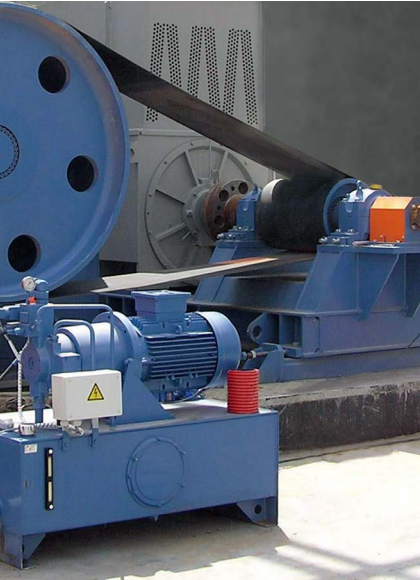
宽度	[mm]	最小值10	最大值480
长度	[mm]	最小值420	最大值13700

西格林易传动(Siegling Extremultus)带型描述

GT 20 P black
LT 20 E
GT 54 A

颜色
强力层材质
型号
表面
底面

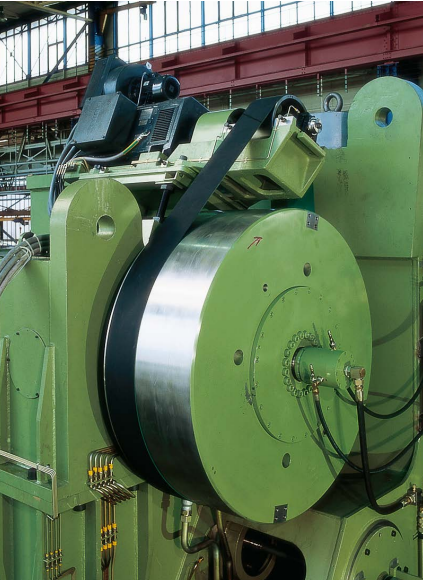
刨片机：用于树干切片，切片直径高达1200mm，传动功率1850kW，带型GT 80P

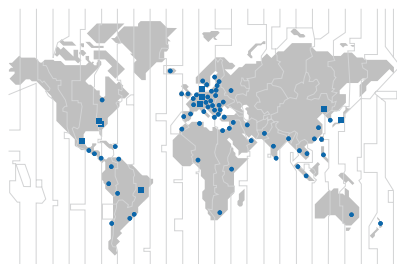


Kaplan水轮机：功率240kW，带型LT 28P



Schuler CRM 成形压机：压力40000kN，带型LT 54P





福尔波西格林的服务 – 随时随地

遍及全世界的福尔波西格林集团有 2000 多名员工，其生产工厂分布于全球的 9 个国家，分公司及代理处在全球的 80 多个国家备有库存和加工车间。福尔波西格林遍及全球的 300 多家服务中心可为客户提供专业的技术服务。



ISO 9001



ISO 14001

献身事业的员工、重视质量的机构和生产工艺确保我们的产品和服务一贯高标准。我们的质量管理体系已证明符合 ISO 9001。

除了生产质量以外，环境保护是一个生命悠关的共同目标，所以在更早的时候我们就采用了符合 ISO 14001 的环境管理体系。

福尔波西格林传送系统（中国）有限公司

总部：辽宁省沈阳经济技术开发区莫愁湖街 5 号 TEL(024)2581-3813 FAX(024)2581-6726
< 分公司 >
广州：广州市黄埔区云埔工业区方达路2号（新经济产业园）3号厂房1楼102单元 TEL(020)3206-5188 FAX(020)3206-5018
无锡：江苏省无锡市锡山经济技术开发区芙蓉中三路 128 号 TEL(0510)6681-0988 FAX(0510)8392-0589
< 服务点 >
北京：北京市通州区张家湾开发区张新庄村德福全饭庄美通大院内 TEL800-890-8016/(024)2581-6723
绍兴：浙江省绍兴市袍江新区越东路与 329 国道交叉口中国钢铁城 1-20 号 TEL800-890-8016/(024)2581-6723
< 物流中心 >
上海：上海市外高桥保税区富特南路 311 号 53 号厂房一层 TEL(021)5048-2699 FAX(020)5048-0933

福尔波西格林公司在沈阳、上海、广州、北京、天津、济南、烟台、淄博、郑州、无锡、徐州、宁波、苏州、南京、杭州、绍兴、武汉、成都、西安、厦门、柳州、长沙等地销售处的地址、电话和传真请垂询沈阳总部。

www.forbo-siegling.com.cn

e-mail: siegling.cn@forbo.com

全国免费服务电话：800-890-8016