

1. Prevence

Prevence je nejlepší způsob jak ochránit podlahovou krytinu, proto se doporučuje umístění čisticích rohoží před vchodem a čisticích zón „Coral“ ve vstupních částech bytů v délce nejlépe 4 kroky (cca 3 metry), které dokáží absorbovat více než 5 litrů vody na m² a tím účinně zabrání přenesení nečistot na podlahovinu. Správné každodenní běžné čištění a údržba je dalším a nezbytným krokem uživatele podlahové krytiny Novilon® a Novilux® k jeho naprosté spokojenosti s tímto výrobkem.

2. Důvody údržby:

- Estetický - pro hezký vzhled
- Hygienický - prevence proti tvorbě bakterií
- Životnost - prevence proti poničení podlahové krytiny tvrdými či ostrými částmi nečistot

3. Charakteristika

Materiály Novilon® a Novilux® jsou povrchově ošetřeny úpravou Diamond Seal, která dodává tvrdost, odolnost vůči otěru a trvanlivost. Zásluhu na tom má lak PU na vodní bázi, který navíc podlahové krytině poskytuje vynikající ochranu proti chemikáliím, proti šmouhám od podrážek a prevenci proti usazování nečistot. Další povrchovou úpravou všech materiálů Novilon® a Novilux® je Aquagrip. Aquagrip je bezpečnostní prvek, jímž na rozdíl od mnoha jiných vinylových podlahovin se při polití nebo postříkání podlahy kapalinou nesnižuje stupeň přilnavosti. Aby si podlahovina zachovala odolnost proti uklouznutí, neměl by se povrch s ošetřením Aquagrip ošetřovat žádnými lesky na podlahu. Níže popsaná metoda Monel nabízí dostatečnou ochranu a čisticí schopnosti.

4. Čištění po pokládce

Nově položenou podlahovou krytinu zbavte všech montážních zbytků a prachu zametením a důkladným vysátím. Vytřete podlahu za pomoci mopu a přípravku Monel smíchaným s vodou v poměru 50 ml na 10 l vody. Vytřenou podlahu nechte uschnout.

5. Běžné denní čištění

Čištění provádíme různými metodami

• Suché čištění

Vysávání volných nečistot vysavačem a vytírání prachu za pomoci prachového mopu (Dust Wiper) www.prachovymop.cz s prachovými utěrkami, kdy se stírá za sucha prach a ostatní nečistoty z podlahy. Jedná se o rychlé, jednoduché, hygienické a ekonomické odstranění nečistot z podlahy bez podporování růstu bakterií (nedodání vody).

• Vlhké čištění

Běžné čištění obnáší vysávání a vytírání mopem s Ph neutrálním prostředkem Monel smíchaným s vodou v poměru 50 ml na 10 l vody.

• Odstraňování skvrn

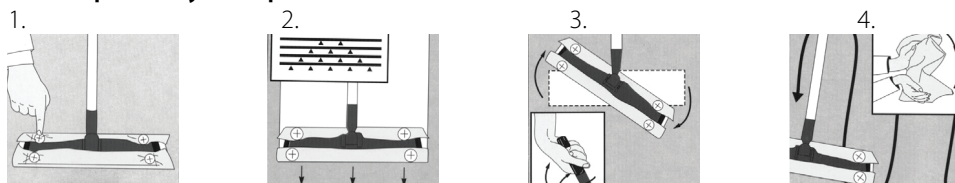
Platí zásada, že skvrny se mají odstranit okamžitě, jakmile se objeví, dříve než začnou vnikat do podlahoviny. Při odstraňování skvrn postupujeme opatrně a šetrně, nejlépe povrch ošetříme vodou navlhčeným hadříkem nebo neředěným přípravkem Monel za pomoci zeleného padu až po použití rozpouštědel. Rozpouštědla používáme jen v krajních situacích a to vždy raději po konzultaci s odbornou firmou na čištění podlahových krytin. Doporučujeme vyzkoušet odstranění skvrny na méně viditelném místě.

6. Údržba a ošetření

Vzhledem ke stupni zatížení prostoru doporučujeme v určitých časových intervalech základní čištění a ošetření povrchu podlahové krytiny. V závislosti na stupni zatížení a na způsobu běžného čištění může tato situace nastat např. každých 12 měsíců. Staré ochranné vrstvy Monel, těžko odstranitelné nečistoty a jiné usazeniny, které narušují vzhled povrchu, budou tímto krokem odstraněny. K základnímu čištění použijte přípravek Monel smíchaný s vodou v poměru 50 ml na 10 l vody, který naneste ve větším množství na podlahovou krytinu za pomoci mopu. Lehce rozetřete po podlaze za pomoci zeleného padu a nechte cca 10-15 minut působit. Poté podlahu zeleným padem nebo kartáčem důkladně vydrhněte a takto rozpuštěné nečistoty beze zbytku odstraňte vysavačem na vodu nebo dobře savými hadry. Celou plochu podlahy opakovaně vytřete větším množstvím čisté vody, až do úplného odstranění zbytku čisticího přípravku kdy voda přestane „pěnit“. Za pomoci mopu s nízkým vlasem nebo mohérového aplikátoru naneste tenkou vrstvu

přípravku Monel smíchaným s vodou v poměru 500 ml na 10 l vody rozetřením po celé podlaze. Takto ošetřenou podlahu nechte důkladně vyschnout. Pro lepší efekt doporučujeme nanést kolmo k první vrstvě druhou vrstvu přípravku Monel v poměru 500 ml na 10 l vody. V případě potřeby je možné, avšak nejdříve po 24 hodinách podlahu vyleštit leštícím strojem s bílým padem. Výsledkem bude jemně matný vzhled podlahy. Více informací o přípravku Monel získáte na: www.forbo-flooring.cz/monel

Práce s prachovým mopem



DŮLEŽITÉ: *Nenamáčejte prachovou utěrku. Tato prachová utěrka není určena ke stírání a vytírání podlahy mokrým způsobem. Pro optimální výsledek potřebujete vždy k tomuto mopu určenou prachovou utěrku.*