



TIBOR

ORIGINAL SINCE 1946

forbo

FLOORING SYSTEMS



Forbo Flooring Systems i Flotex

W Forbo Flooring Systems podchodzimy do wykładzin podłogowych z pasją. Jesteśmy dumni z faktu, iż możemy Państwu zaoferować kompletne portfolio najwyższej jakości wykładzin do każdego wnętrza: począwszy od systemów mat wejściowych, poprzez korytarze i strefy ogólnodostępne oraz pozostałe pomieszczenia w budynku. Jesteśmy w stanie dostarczyć gotowe rozwiązanie podłogowe do każdego projektu, w każdym segmencie rynku.

Flotex to unikatowa wykładzina łącząca zalety elastycznego, trwałego i trudnościeralnego materiału podłogowego z ciepłem i wygodą, jakie daje wykładzina dywanowa. Jest antypoślizgowa, całkowicie wodoodporna i zmywalna oraz posiada właściwości absorbujące dźwięki. Wykładzina jest dostępna w niezliczonej gamie kolorów i wzorów drukowanych cyfrowo - od abstrakcyjnych po wzory trójwymiarowe i efekty 'trompe l'oeil'.

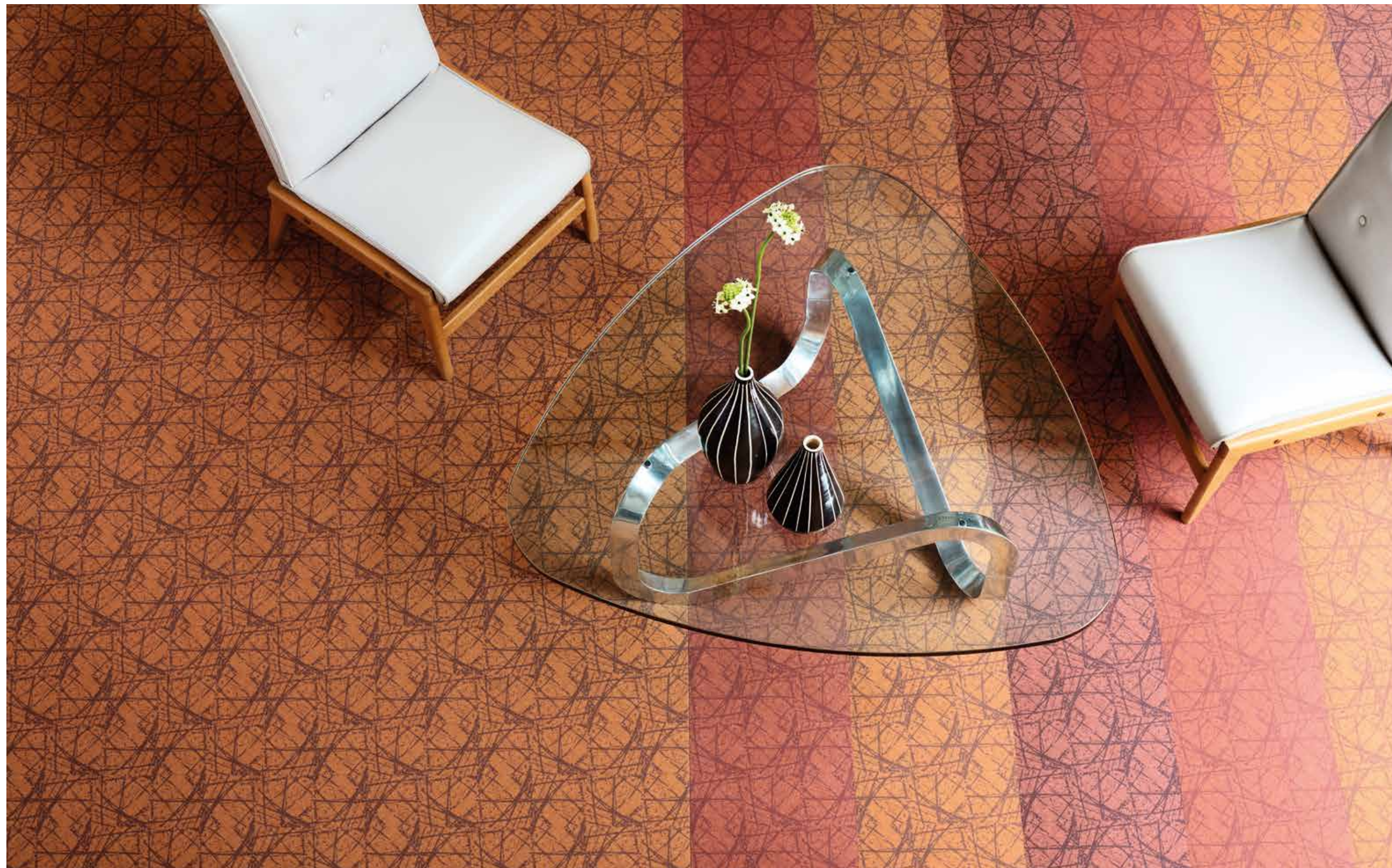
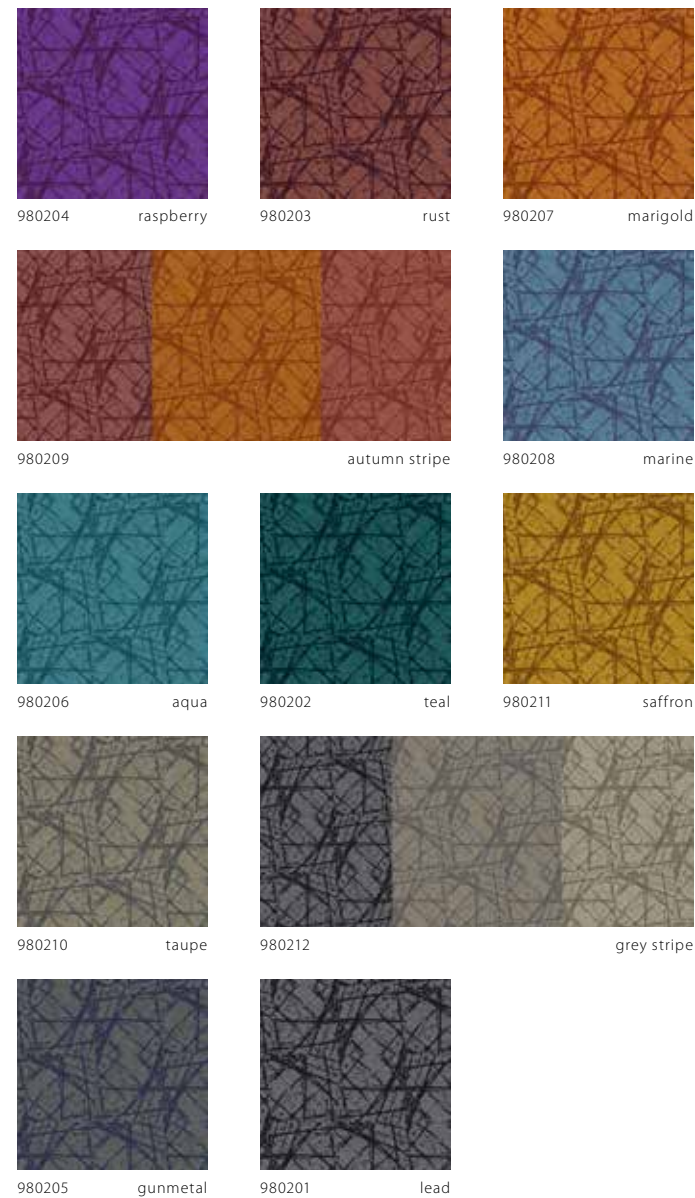
Flotex i Tibor

Projektując nową kolekcję Flotex, firma Forbo Flooring Systems nawiązała współpracę z legendarnym brytyjskim biurem projektowym Tibor. Tibor Reich, pionier wzornictwa tekstylnego i twórca firmy Tibor, był człowiekiem wyprzedzającym swoją epokę. Jego niesamowite wzory pochodzą z lat pięćdziesiątych, ale równie dobrze mogłyby powstać wczoraj.

Jako śmiały innowator, Tibor zdobył wiele prestiżowych zleceń, takich jak tkaniny dla młodej Królowej Elżbiety II, elementy wystroju Festiwalu Brytyjskiego, a później samolotu Concorde i statku pasażerskiego 'Królowa Elżbieta II'. Był ceniony za głębokie sploty 'Deep Texture', powszechnie przyjęte przez wiodących producentów mebli, takich jak G-Plan i Ercol, ale doskonale radził sobie również z tkaninami z nadrukiem, wśród których szczególnym uznaniem cieszy się linia Fotexur. Tibor był artystą o wielu obliczach. Projektował również dywany, tapety, ceramikę, kafelki i podłogi winylowe, odciskając na każdym projekcie swój charakterystyczny styl o zrównoważonej kompozycji. Gdyby żył dzisiaj, współpraca z Forbo sprawiłaby mu ogromną przyjemność. Na szczęście duch jego kreatywności żyje nadal w cieszącym się międzynarodową sławą archiwum w Victoria & Albert Museum i Międzynarodowym Archiwum Tkanin Uniwersytetu Leeds. Doskonałym nośnikiem dynamicznych wzorów Tibora jest właśnie Flotex. Frapujące pomysły słynnego projektanta ożywają dzięki nowoczesnej technologii druku cyfrowego.

Ziggurat

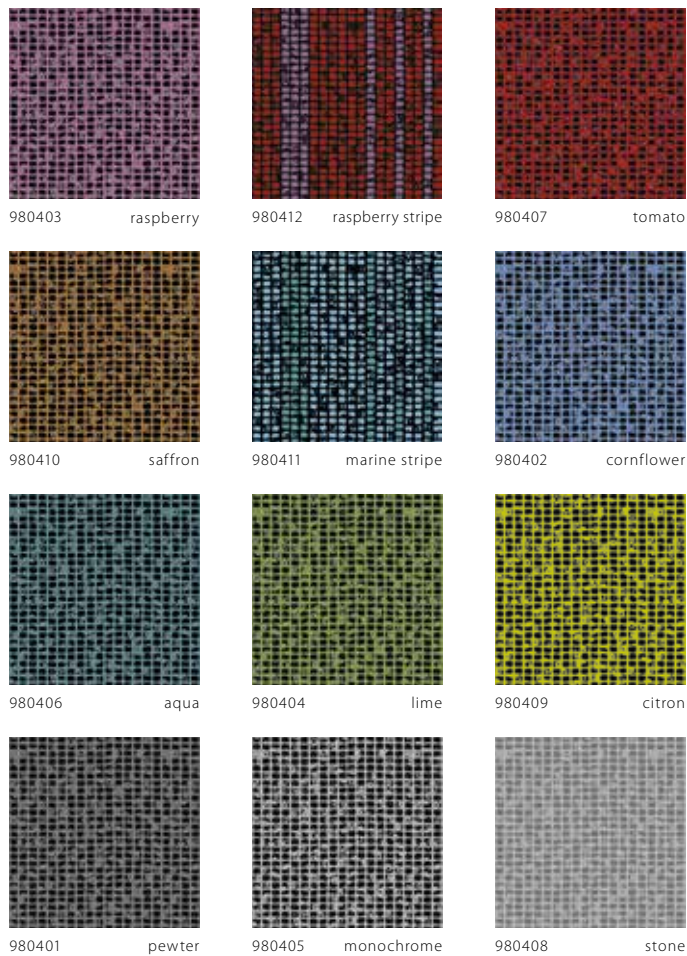
Ten słynny wzór z kolekcji Fotexur, skupiający się na fakturze i kresce, zainspirowało zdjęcie źdźbeł słomy wykonane przez Tibora. Zdjęcie zostało wykonane w świetle wiosennego słońca, aby nadać mu ostrości, a projekt celowo podkreśla kontrasty światła i cienia. Szerokie, dwubarwne pasy są skoordynowane kolorystycznie.



980209 autumn stripe

Mosaic

Tibor często wykorzystywał w swoich splotach „fantazyjne przędze” o bogatej fakturze, aby stworzyć efekt „namacalności”. Na potrzeby tego wzoru, wykonał zdjęcie surowej tkaniny z przędzy typu „slub”. Jednorodność splotu kontrastuje przyjemnie z przypadkowymi oczkami. Dwubarwne paski są skoordynowane kolorystycznie.



980406 aqua | 980411 marine stripe



980406 aqua



980101 black

Quartz

Natura była dla Tibora bardzo ważnym źródłem inspiracji i częstym tematem zdjęć. Wzór odzwierciedla ziarnistą fakturę skał i kamieni.



980105 orange



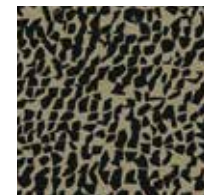
980106 cornflower



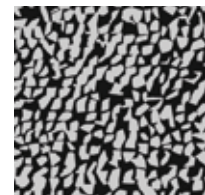
980105 orange



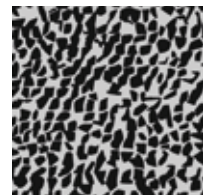
980103 saffron



980102 camel



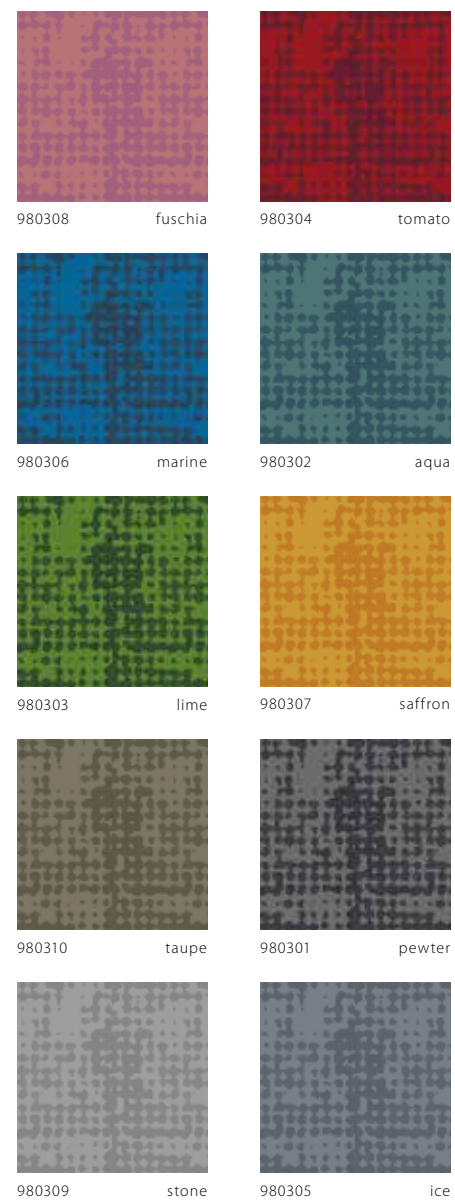
980101 black



980104 white

Tessello

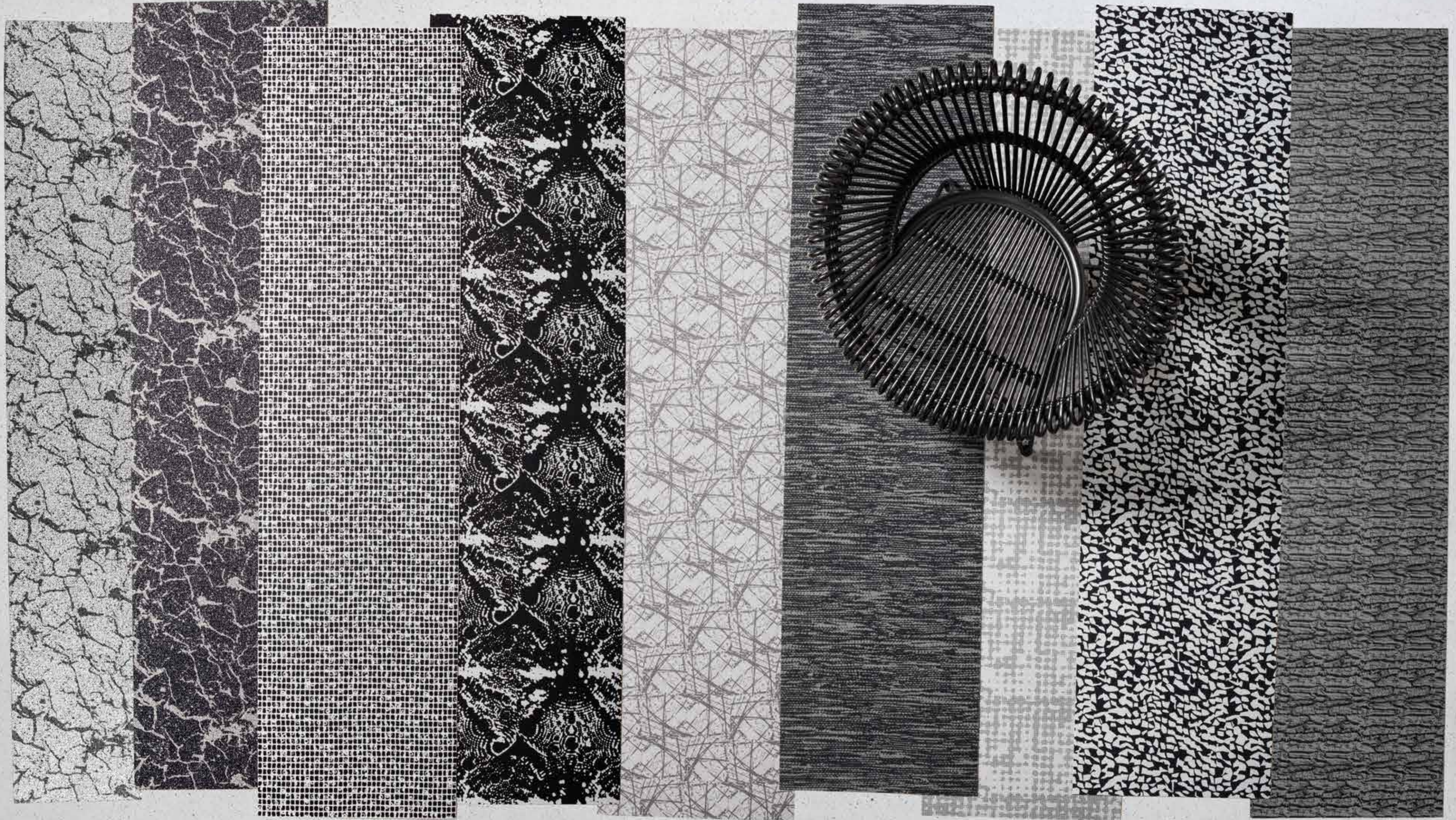
Ten pomysłowy wzór Tibora składa się z dwóch wyraźnych warstw - delikatnej siatki w tle i nałożonego na nią rozproszonego, mocniejszego wzoru. Jest uporządkowany, ale i swobodny, a jego subtelna faktura przekłada się na bardzo efektowny wzór wykładziny.



980308 fuschia

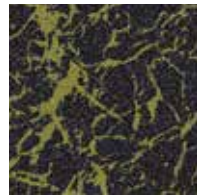


980309 stone



Onyx

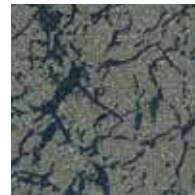
Choć wyglądem przypomina marmur, wzór został tak naprawdę zainspirowany zdjęciem spękanego błota w korycie rzeki przepływającej w pobliżu studia Tibora w Clifford Mill. Jako jeden z najstynniejszych wzorów z linii Fotexur, został on pierwotnie użyty do dekoracji dywanu Padua. Jego obecne zastosowanie do dekoracyjnych wykładzin jest zatem jak najbardziej na miejscu. Większość kolorów połączono parami na zasadzie pozytywnych i negatywnych wariantów.



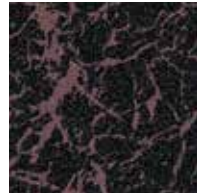
980701 lime



980712 clay



980710 moss



980707 mauve



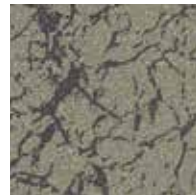
980706 honey



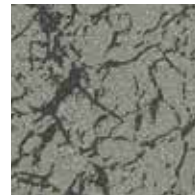
980704 marine



980708 smoke



980711 taupe



980709 stone



980702 pewter



980705 heather



980703 grey



980702 pewter | 980708 smoke



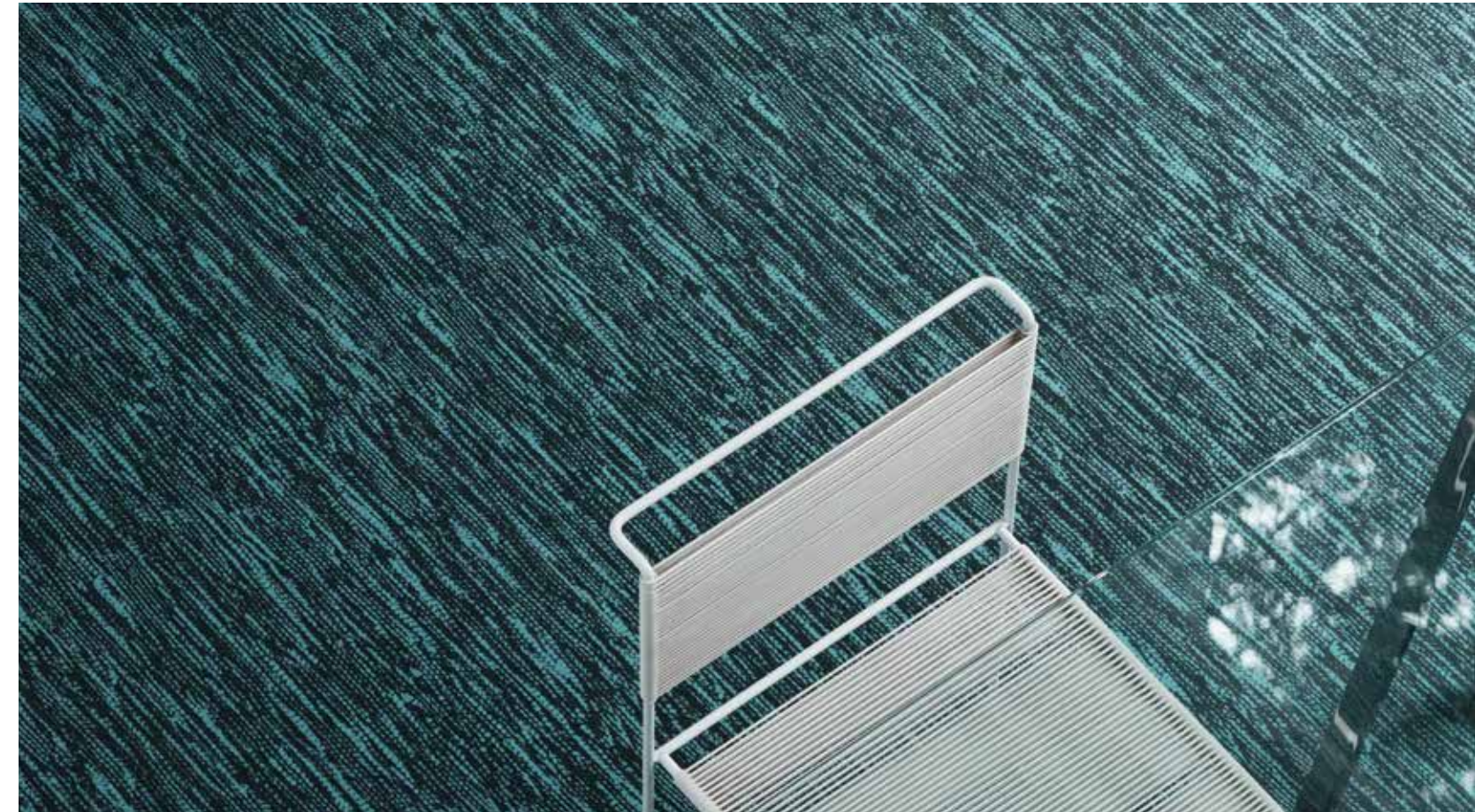
980702 pewter



980504 flame

Tweedy

Tibor był wyjątkowym projektantem tekstyliów, ponieważ tworzył wzory zarówno drukowane, jak i tkane. Ten wzór został zainspirowany zdjęciem jednego z jego najświetniejszych splotów Deep Texture, gdzie użyto nieregularnych przędz typu „slub”, aby stworzyć przyjemną w dotyku tkaninę o różnorodnej i głębokiej fakturze.



980513 petrol



Arbor

Tak jak w przypadku wszystkich wzorów Tibora z kolekcji Fotexur, punktem wyjścia dla tego wzoru było ostre czarno-białe zdjęcie zrobione przez samego projektanta. Przedstawia ono szorstką, pręgowaną korę dębu o surowej fakturze, co stanowi doskonałe tło dla różnorodnych kolorowych wzorów.



980610 cornflower



980610 cornflower



Atomic

Stworzony na podstawie zdjęcia struktury atomu, wzór ten symbolizuje okres znany pod nazwą Ery Atomu. Jest częścią linii Colatomic wprowadzonej w roku 1960 i odzwierciedla zainteresowania Tibora obejmujące zarówno kolor, jak i fakturę. Widać w nim również wpływ ekspresjonizmu abstrakcyjnego, który był wówczas bardzo popularny w kręgach artystycznych.



980801 raspberry



980804 aqua



980802 saffron






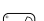








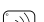




980803 monochrome

Flotex – Informacje techniczne

- Wykładzina podłogowa nadaje się do szerokiego zakresu zastosowań.
- Łączy zalety elastycznego, trwałego i trudnościernego materiału podłogowego z ciepłem i wygodą, jakie daje wykładzina dywanowa.
- Zastosowanie ponad 70 milionów włókien nylonowych na metr kwadratowy gwarantuje właściwości antypoślizgowe w warunkach mokrych jak i suchych.
- Flotex posiada również właściwości absorbujące dźwięki tworząc komfortowe i wyciszone pomieszczenie.
- Wykładzina Flotex posiada certyfikat Allergy UK. Krótkie i gęste włókna pochłaniają alergeny i roztocza z powietrza, nie pozwalając na głębokie przenikanie brudu. Proste odkurzanie pozwala na usunięcie z tej wykładziny dwukrotnie większej ilości alergenów, niż ze zwykłych dywanów.
- Druk cyfrowy otwiera niezliczone możliwości tworzenia wzorów i łączenia barw z całego spektrum kolorystycznego.
- Jest to doskonale rozwiązanie w przypadku wzorów szczegółowych i złożonych efektów wizualnych, które trudno osiągnąć konwencjonalnymi technikami druku.

Specyfikacja techniczna





Kolekcja Flotex spełnia wymogi normy EN ISO 1307

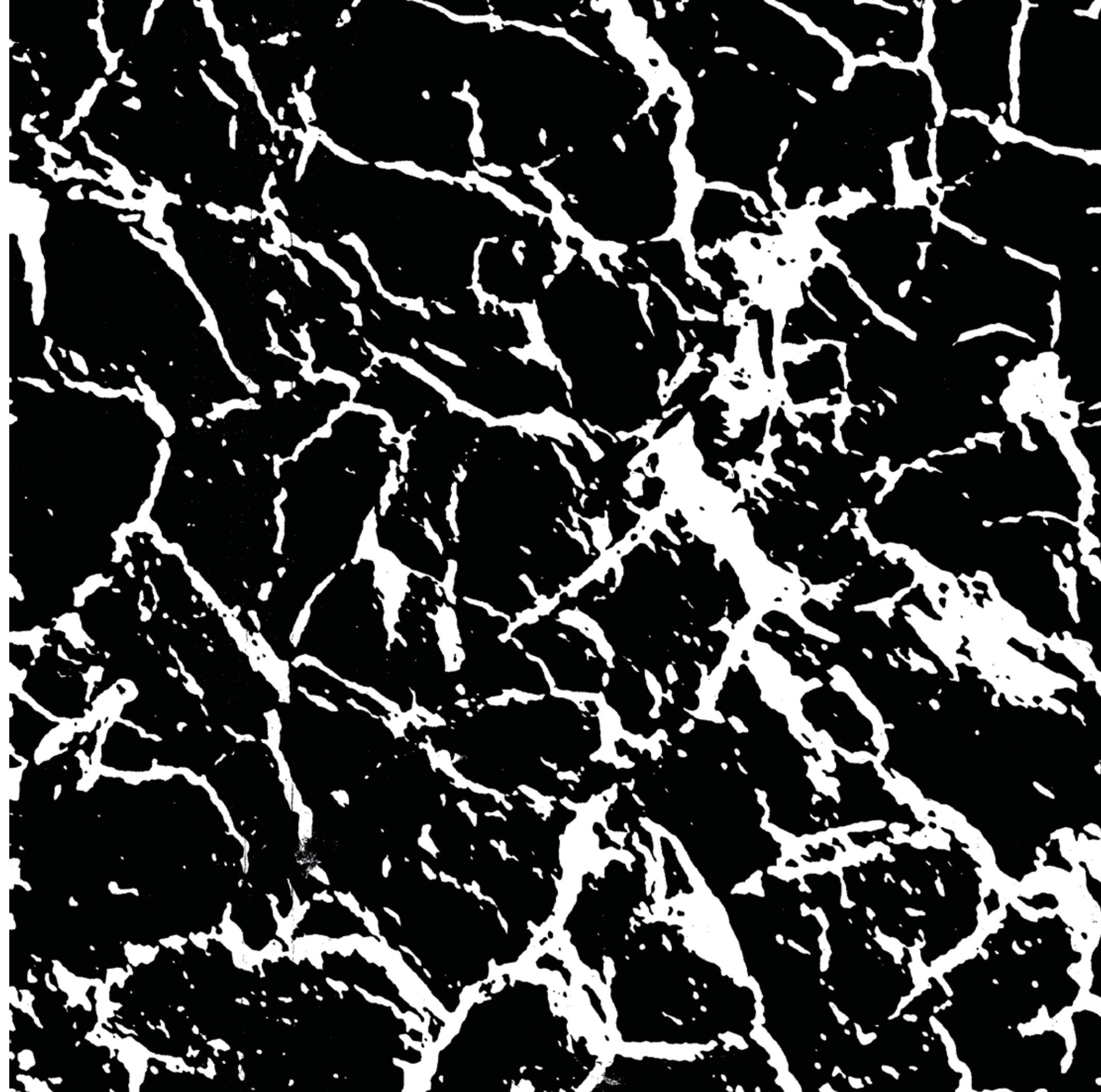
	Grubość całkowita	ISO 1765	4,3 mm
	Klasyfikacja: obiektowe	EN 685	Klasa 33
	Szerokość rolki		2,0 m
	Długość rolki		30 m
	Waga całkowita	ISO 8543	1,8 kg/m ²
	Stabilność wymiarowa (po poddaniu na działanie ciepła)	EN 434 (ISO 23999)	< 0,2 %
	Odporność na ścieranie	EN 1307 zał. F	>1000 cykli
	Odporność na działanie kółek meblowych	EN 985	r = ≥ 2,4 użycie ciągle
	Trwałość kolorów	EN ISO 105-B02	≥ 6
	Klasa antypoślizgowości	UK SRG pendulum	Suchy - bardzo mały poślizg Mokry - mały poślizg
	Akustyka	EN ISO 717-2	Tłumienie odgłosów ΔIw = 20 dB
		ISO 354	Pochłanianie dźwięku = 0,10
	Szczelność	EN 1307 zał. G	Tak
	Środowisko naturalne		Surowce wykorzystywane do produkcji płytek mają niską zawartość VOC; produkcja odbywa się przy blisko 67% wykorzystaniu materiałów przetworzonych. Wszystkie kolekcje Flotex Planks są produkowane przy wykorzystaniu w 100% "zielonej energii".
	CRI		
	Analiza LCA (Cykl Życia Produktu)		Analiza Cyklu Życia Produktu zapewnia możliwie najniższy wpływ na środowisko naturalne
	Allergy UK		Wykładzina Flotex Planks posiada aprobatę instytutu Allergy UK

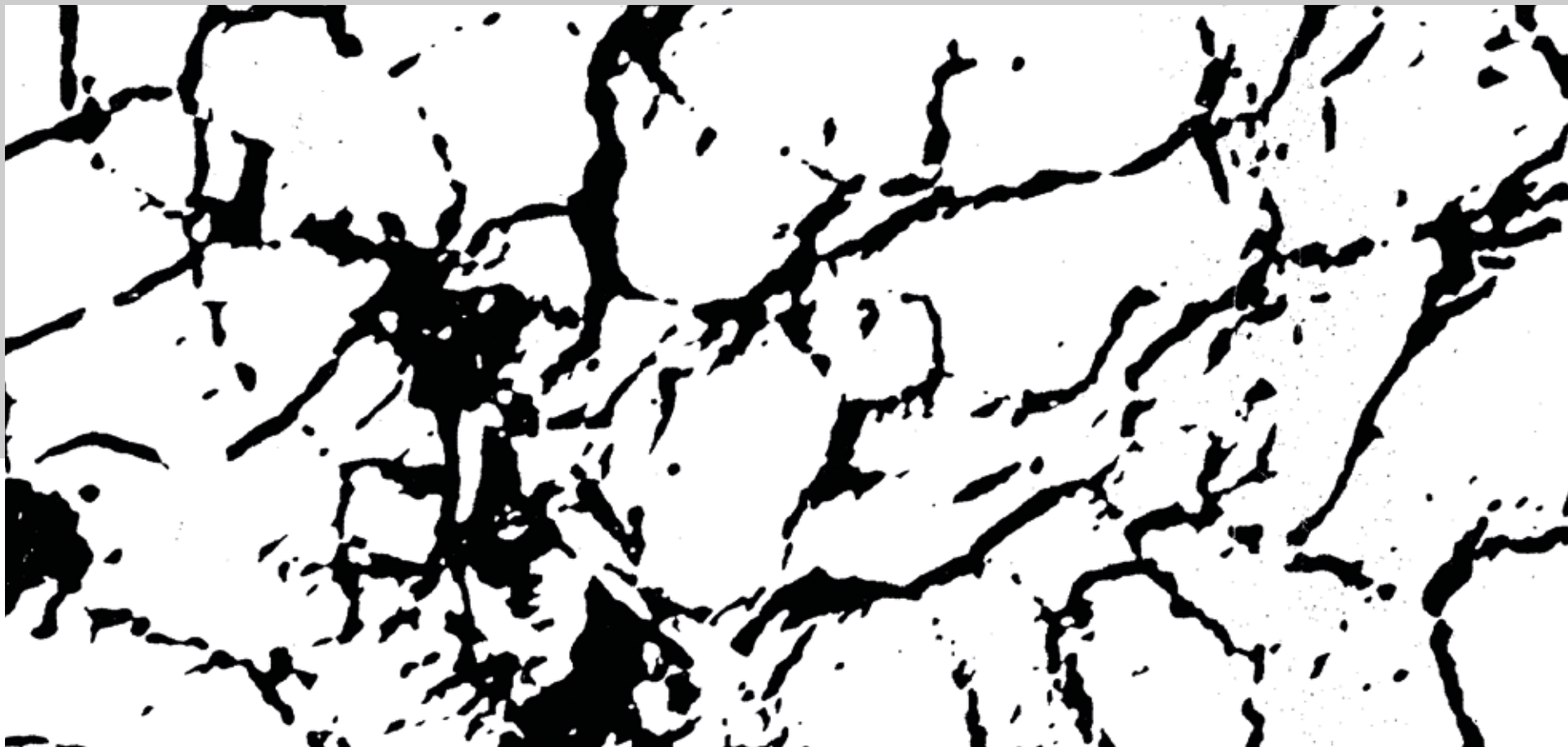
EN 14041
CE

Kolekcja Flotex spełnia wymogi normy PN-EN ISO 14041

1200301-DoP-306

	Reakcja na ogień	EN 13501	B _s -s1
	Odporność na poślizg - dynamiczny współczynnik tarcia	EN 13893	DS: ≥ 0,30
	Ocena zdolności do elektryzacji	ISO 6356	< 2 kV
	Przewodność cieplna (właściwości cieplno-wilgotnościowe)	ISO 8302	0,048 m ² K/W





Forbo Flooring Systems, część szwajcarskiej Grupy Forbo, światowy lider w produkcji wykładzin i pasów transmisyjnych, oferuje pełną gamę pokryć podłogowych do zastosowań domowych i obiektowych. Wysokiej klasy elastyczne wykładziny linoleum, PVC, dywanowe igłowane, tekstylne i flikowane łączą w sobie funkcjonalność, kolorystykę i wzornictwo - tworząc gotowe rozwiązania do każdego pomieszczenia.

Forbo Flooring Polska
ul. Jeleniogórska 16
60-179 Poznań
Poland
Tel.: +48 (61) 862 13 82
Fax: +48 (61) 622 7175
E-mail: info.pl@forbo.com
www.forbo-flooring.pl

Dołącz do nas

