

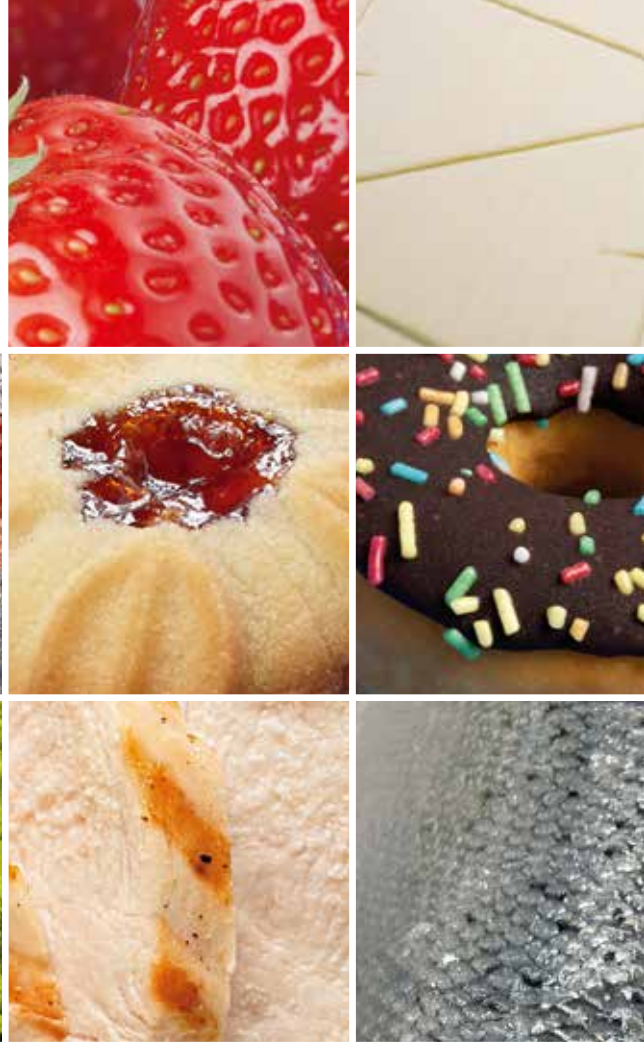
FULLSAN

NEXT-LEVEL STANDARD



FULLSAN

NEXT-LEVEL STANDARD



进阶标准意味着：

全天候严苛的卫生保障

Fullsan 输送带解决方案专为对卫生要求严苛的应用而定制，完全符合 HACCP 体系的要求。这些解决方案符合以下机构制定的国际要求与法规：FDA、欧盟和 MHLW。我们采用可量化的标准评估表面质量，重点关注可能影响卫生状况的收缩凹痕和过渡点。由此打造出无缝拼接的闭合表面，质量始终如一。

该表面为实现以下目标奠定了基础：

- 安全清洗
- 始终如一的卫生流程
- 随时可接受审计的生产条件

最终成就的卫生标准，不仅在实验室中有效，更能在车间落地。

始终如一的性能， 日复一日

在食品生产中，卫生的关键不在于输送带是否崭新，而在于它在实际工况下的表现。高吞吐量、严格清洗流程和强效化学清洁剂都是输送带日常面临的严苛考验。Fullsan 正是针对这些工况定制开发而成。

该材料对以下因素具有耐受性：

- 强效化学清洁剂
- 水解作用
- UV-C 辐射

闭合表面让污垢无处藏身，确保清洗效果始终如一。

总结：

- 始终如一的流程，持续运行
- 减少对卫生要求严苛的薄弱环节
- 审计就绪可靠性进一步提升



您可以在我司网站上
找到关于 Fullsan 诸多
信息：

www.forbo-siegling.com
> homogenous belts



更低的运营成本

越的卫生流程直接影响生产线的成本效益。易于清洁的输送带、快速的接头拼接以及较低的维护需求，可减少停机时间，延长正常运行时间。

以下消耗量也得以降低：

- 水
- 化学清洁剂
- 能源

宽度达 2 米且无纵向接缝的宽幅输送带还能实现更高的吞吐量。

输送带持久的弹性与材料特性可以确保长久的使用寿命与卓越的可预测性。

结果：输送带整个生命周期内的总拥有成本更低。

定制化解决方案，拒绝妥协

Fulsan 产品系列采用模块化设计。多样化的驱动装置、输送带及表面花纹可以确保与任何应用实现精准匹配。根据负载需求，可选择加强型与非加强型版本。

丰富的导条和挡板选择，使输送带成为以下应用的理想之选：

- 倾斜传送
- 大倾角传送
- 单元货物传送

从而能够针对具体应用提供定制化解决方案，而非妥协之选。

产品、配件与服务，一站式提供

数十年的食品行业输送带开发经验，为 Fulsan 奠定了坚实的基础。我们的解决方案反映了真实的市场需求，旨在防止停机事故的发生。

通过全球服务网络与本地化生产可以实现以下优势：

- 供货迅速
- 就近服务
- 可靠卓越

由产品、配件、服务及单一联络点所构成的统一生态系统，可确保生产流程全天候稳定运行。

Siegling – total belting solutions

献身事业的员工、重视质量的机构和生产工艺确保我们的产品和服务一贯高标准。

福尔波传送系统贯彻着“全面品质管理”的准则。我们所有的生产与组装基地的质量管理系统全部获得了 ISO 9001 认证。此外，我们的许多生产基地已获得 ISO 14001 环境管理认证。



参考资料编号 440-20
03/26 · UDH · 未经授权禁止复制或部分内容。本文可能随时更改。



福尔波西格林的服务一随时随地

遍及全世界的福尔波西格林集团约有2,300名员工，我们的产品产自于全球10个国家的生产车间。我们在全球的80多个国家的分公司和代理处备有库存仓库和加工车间。福尔波西格林遍及全球的300多家服务中心可为您提供及时专业的技术服务。

福尔波西格林（中国）- 服务电话(0573)8520-8000.

中国总部

地址：浙江省平湖经济技术开发区新凯路1666号

电话：(0573)8520-8000, 传真：(0573)8520-3878

沈阳分公司

地址：辽宁省沈阳经济技术开发区莫愁湖街5号

电话：(024)2581-3813, 传真：(024)2581-6726

广州分公司

地址：广州市黄埔区云埔工业区方达路2号(新经济产业园)3号厂房1楼102单元

电话：(020)3206-5188, 传真：(020)3206-5018

北京服务点

地址：北京市通州区张家湾开发区张新村村德福全饭庄美通大院内

电话：(0573)8520-3858

福尔波西格林公司在沈阳、上海、广州、北京、天津、济南、烟台、淄博、郑州、无锡、徐州、宁波、苏州、南京、杭州、绍兴、武汉、成都、柳州、长沙、西安、厦门等地销售处的地址、电话和传真请垂询总部。或可登陆

www.forbo-siegling.com.cn及发邮件：siegling.cn@forbo.com

Forbo

MOVEMENT SYSTEMS