

## Istruzioni per la posa di Colorex con sistema a battiscopa

Colorex Plus Basic o EC può essere installato con battiscopa a tenuta stagna realizzato con lo stesso materiale della piastrella Colorex. Questa soluzione è adatta a tutte le applicazioni o situazioni dove si richieda la conformità a normative di tenuta stagna a pavimento.

Oltre alle nostre strisce Colorex presaldate, forniamo uno speciale profilo (sottosguscia). La sottosguscia viene posizionata senza colla tra parete e piastrella di Colorex, mentre la striscia presaldata deve esservi incollata sopra.

### Attrezzatura necessaria

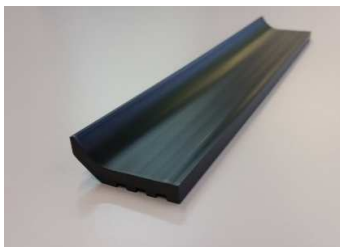
Attrezzi standard per la saldatura di Colorex

#### Acessori necessari:

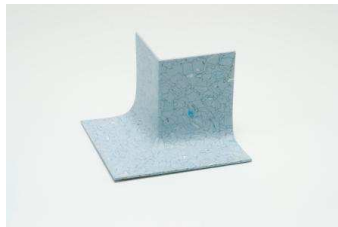
Striscia presaldata per  
zoccolino Colorex



Sottosguscia



Angolo esterno  
preformato Colorex



Cordolo di saldatura Colorex



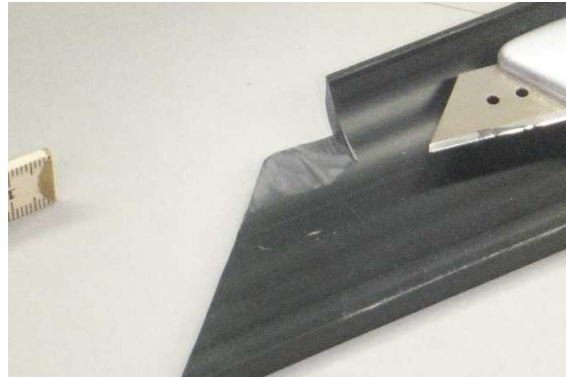
Angolo interno  
preformato Colorex



Come procedere:



Posizionare la sguscia lungo le pareti.



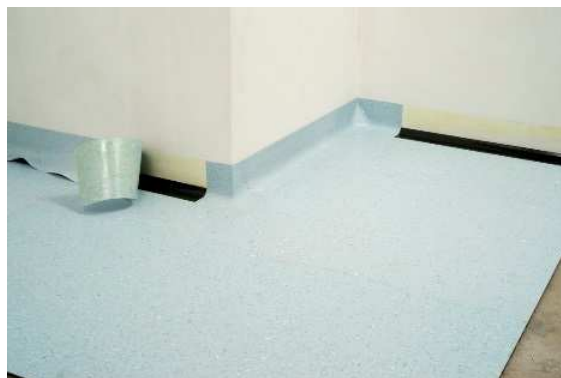
Tagliare l'estremità della sottosguscia all'angolo esterno per fare spazio alla parte rinforzata dell'angolo esterno preformato.



Procedere allo stesso modo per l'angolo interno.



Posizionare le piastre di Colorex Plus



Posare gli angoli preformati interni ed esterni e le strisce presaldate con un adesivo a contatto, seguendo le istruzioni per la posa degli angoli.



Saldare a caldo per garantire una funzionalità e igiene perfetti

Il risultato è una pavimentazione precisa, a tenuta stagna da pavimento a parete. (sono disponibili cordoli dello stesso colore del pavimento).