



SOLS FLOQUÉS

A photograph of a modern office interior. The foreground shows a carpet with a repeating geometric pattern in shades of grey and blue. To the left, a long hallway is lined with glass-walled cubicles. Each cubicle has a vertical wooden slat and a glass door. Inside the cubicles, there are desks, office chairs, and potted plants. The lighting is bright and even, highlighting the clean, professional environment.

FLOTEX UN CHOIX, PAS DE COMPROMIS

Flotex est un produit high-tech qui unit les caractéristiques de produit du textile à celles d'un revêtement de sol lisse et résistant, constituant ainsi une solution de sol unique en son genre.

Découvrez la robustesse et la durabilité de Flotex, résultat d'une structure unique de 80 millions de fibres en polyamide 6,6 par m² produite par flocage électrostatique et d'un envers PVC imperméable, permettant de créer une ambiance feutrée et un confort à la marche, bénéfices habituellement associés à une moquette.

SOLS FLOQUÉS EN LÉS, DALLES ET PLANCHES

Flotex est un revêtement de sol qui offre l'aspect et les sensations d'un tapis sans les inconvénients d'un revêtement de sol textile. Sa surface douce comme le velours, confortable et chaude sous le pied, possède d'excellentes propriétés acoustiques et de résistance au glissement.



Plus que n'importe quel autre de nos produits, Flotex répond à notre ambition de contribuer à la création d'environnements intérieurs de meilleure qualité par un engagement en faveur de la santé et du bien-être des individus qui vivent et travaillent dans des espaces intérieurs. Flotex y parvient grâce à d'excellentes qualités sur le plan de l'hygiène et de l'absorption acoustique, à l'absence totale de phtalates dans ses produits, à la certification accordée par Allergy UK pour ses effets positifs sur les personnes souffrant d'allergies et à un large éventail de motifs enthousiasmants et de couleurs agréables capables de créer des intérieurs stimulants.



**COMMITTED
TO THE HEALTH
OF ONE**
WWW.FORBO-FLOORING.COM/CHO

FLOTEX EN UN COUP D'ŒIL

flotex® colour

Flotex Colour se compose de quatre collections individuelles qui forment ensemble une rhapsodie de couleur. Metro, Calgary, Canyon et Penang. La couleur de base de Flotex Colour est fournie avec un motif graphique multicolore assorti qui donne à chaque motif sa propre expression.



270

flotex® linear

Cette collection offre un choix complet de cinq motifs linéaires dans des coloris variés qui conviennent à merveille aux environnements commerciaux et éducationnels, mais créent également des effets légers adaptés aux espaces de loisirs, d'accueil ou de vente.



278

flotex® planks

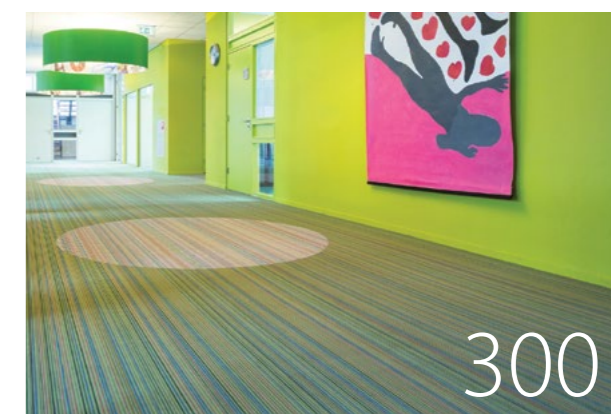
Les caractéristiques de Flotex sur le plan des performances, ainsi que la diversité des modèles de la collection Planks, font de ces revêtements de sol modulaires une solution idéale pour les espaces de travail et les zones très fréquentées comme les centres d'appels, les hôtels et les plaques tournantes de transport.



288

flotex® vision

Nous avons rassemblé une sélection intéressante de plus de 600 modèles imprimés numériquement pour répondre à tous les goûts et tous les besoins. Vous avez également la possibilité de créer votre propre modèle à partir de 60 m².



300



the Art of FLOCKING

À l’instar des œuvres d’art intemporelles, les revêtements de sol floqués Flotex constituent un excellent investissement grâce à un mélange unique de qualités adaptées à n’importe quel projet. Flotex conserve également toute son élégance au fil des ans. Faites votre choix parmi les somptueux modèles de nos collections Vision ou Designer ou créez votre propre chef-d’œuvre en faisant appel à notre service de création sur mesure.

Qu’allez-vous faire de cette liberté ? Flotex améliore n’importe quel intérieur de manière créative, tandis que notre processus de fabrication axé sur la précision vous garantit des performances et une qualité supérieures.

Flotex. The Art of Flocking.

Comment Flotex se compare-t-il à d’autres revêtements de sol textiles ?

	Flotex	Tapis avec velours bouclé	Tapis avec velours coupé	Textile aiguilleté
Durabilité	****	****	*	**
Nettoyabilité	****	*	*	*
Installation facile (dalles)	****	****	****	*
Hygiénique et approuvé par "Allergy UK"	****	—	—	—
Imperméabilité (lés)	****	—	—	—
Réparations aux dommages	***	****	**	—
Réduction du bruit d’impact	***	****	****	***
Confort sous les pieds	**	***	****	*



Flotex a des effets positifs sur la vie des personnes souffrant d’allergies, car il permet, en passant l’aspirateur quotidiennement, d’éliminer deux fois plus d’allergènes par rapport à de la moquette traditionnelle. C’est pour cette raison que Flotex bénéficie du label Allergy UK’s Seal of Approval™.

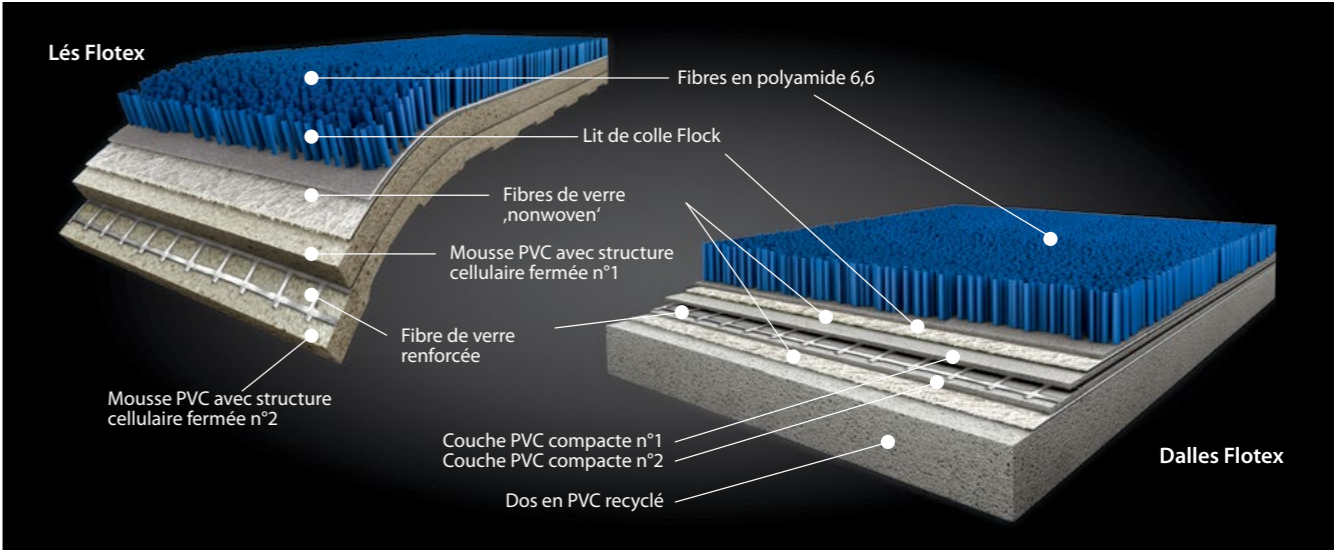
Toujours sans défaut pour vous offrir une liberté d’expression totale ! D’aspect irréprochable en toutes circonstances et conçu pour résister à une circulation intense, le revêtement floqué Flotex mérite vraiment son rang de produit vedette.

Sa garantie de 10 ans en fait une solution parfaitement adaptée aux environnements exigeant des sols durables et faciles à nettoyer. Inutile de choisir entre fonctionnalité et style, pourquoi ne pas s’offrir les deux avec Flotex ? Vous remercieriez votre bonne étoile de l’avoir choisi !

Votre tranquillité d’esprit est garantie si vous choisissez un revêtement floqué Flotex. Comme l’atteste le prestigieux label Allergy UK Seal of Approval™, Flotex contribue à améliorer la qualité des environnements intérieurs conçus pour vivre, travailler, apprendre et jouer. Résistant au glissement et offrant une réduction d’impact sonore de 20 dB au maximum, Flotex est véritablement une solution de revêtement rassurante sur tous les plans. Toutes les gammes Flotex sont garanties sans phtalates, tandis que nos gammes Colour et Linear, disponibles en lés, génèrent des niveaux d’émissions indétectables.



FLOTEX, LE REVÊTEMENT DE SOL HIGH-TECH



- Les fibres de nylon droit 6,6 (flocage) capturent les poussières fines et les relâchent facilement lors du passage d’un aspirateur
- La densité de fibres élevée (jusqu’à 70 millions au m²) garantit une surface extrêmement durable et antidérapante
- La sous-couche matelassée offre confort et performances acoustiques
- La sous-couche imperméable autorise le nettoyage mécanique à l’eau du revêtement Flotex
- Les renforts en fibre de verre double épaisseur garantissent une excellente stabilité dimensionnelle
- Les rouleaux Flotex contiennent jusqu’à 20 % de matières recyclées
- Les planches et les dalles Flotex contiennent jusqu’à 52 % de matières recyclées

THANK FLOCK IT’S FLOTEX

Flotex apporte une dimension totalement inédite aux revêtements, car il combine toutes les caractéristiques de solidité et de résistance à l’usure d’un sol résilient à la chaleur et au confort d’un revêtement de sol textile. La norme européenne EN 1307, qui mesure les performances des revêtements textiles, a récemment intégré de nouvelles clauses pour reconnaître la différence entre revêtements de sol floqués et revêtements de sol textiles.

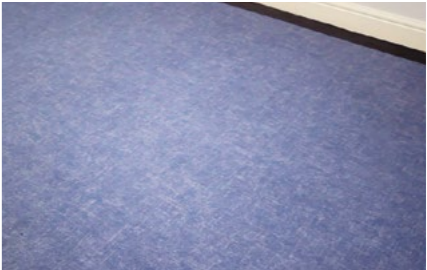
EN 1307 annexe F – résistance à l’usure

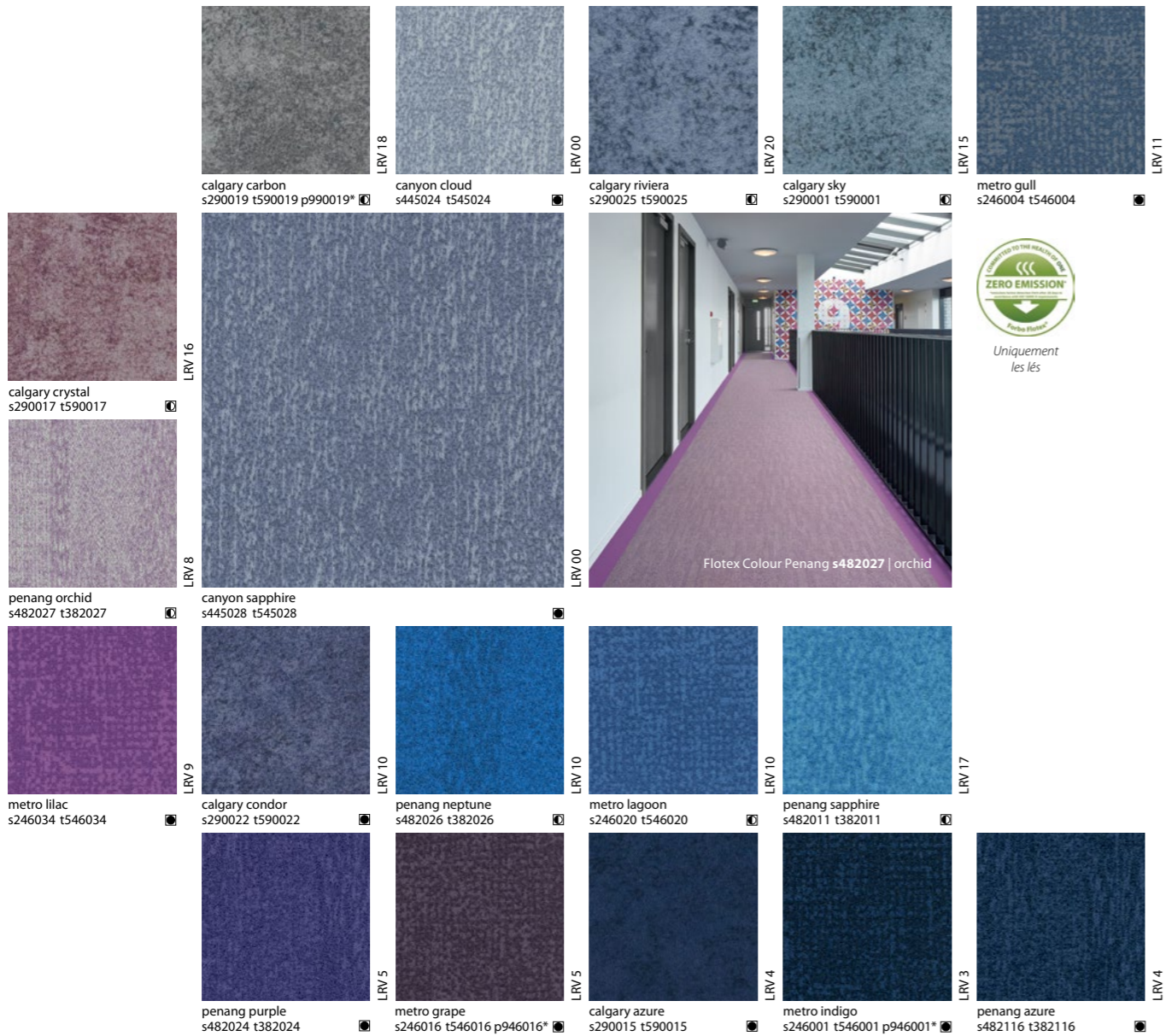
Pour établir la conformité à cette nouvelle norme, la surface du velours du revêtement floqué est frottée 1000 fois, dans un mouvement de va-et-vient, avec une lame métallique à pointes de 2 cm de large chargée avec un poids de 2 kg. Le but de ce test est de mesurer la durabilité du revêtement floqué. Le revêtement doit conserver au moins 50 % de son velours à la fin du test pour que le produit soit considéré comme conforme aux exigences de la norme. Nous avons testé notre revêtement Flotex pendant 1500 cycles et nous avons obtenu un résultat bien supérieur à 50 % de velours restant.



Nettoyabilité

Il est possible d’éliminer tous les types de taches sur un revêtement Flotex, qu’il s’agisse de taches solubles dans l’eau (café, ketchup, cola, vin, etc.) ou de taches de graisse (beurre, huile de moteur ou marqueur indélébile). Rendez-vous sur www.forbo-flooring.be pour regarder notre vidéo d’entretien et voir comment nous avons procédé pour nettoyer rapidement et simplement le revêtement ci-dessous et lui redonner son état d’origine.





Classification des salissures

- Très anti-salissant
- ◐ Anti-salissant
- ◑ Peu anti-salissant

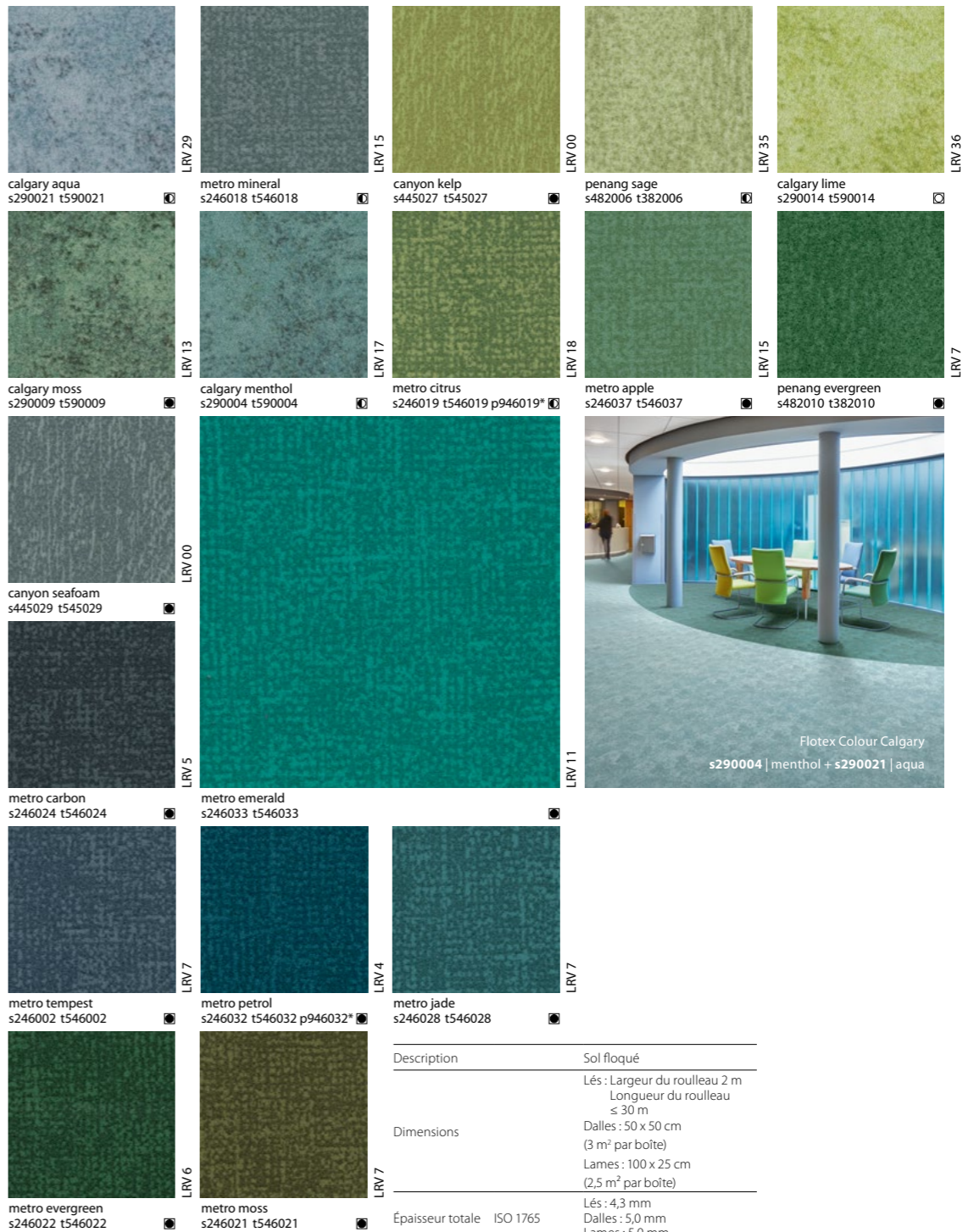
Voir page 295 pour plus d'informations.

s = lés t = dalles

* Disponibles en lames de 100 x 25 cm.

Les colles recommandés pour Flotex en lés sont 540 Eurosafe Special ou 640 Eurostar Special. Nous recommandons 542 Eurofix Tack Plus pour les dalles de Flotex. Les spécifications techniques complètes sont disponibles sur www.forbo-flooring.be.

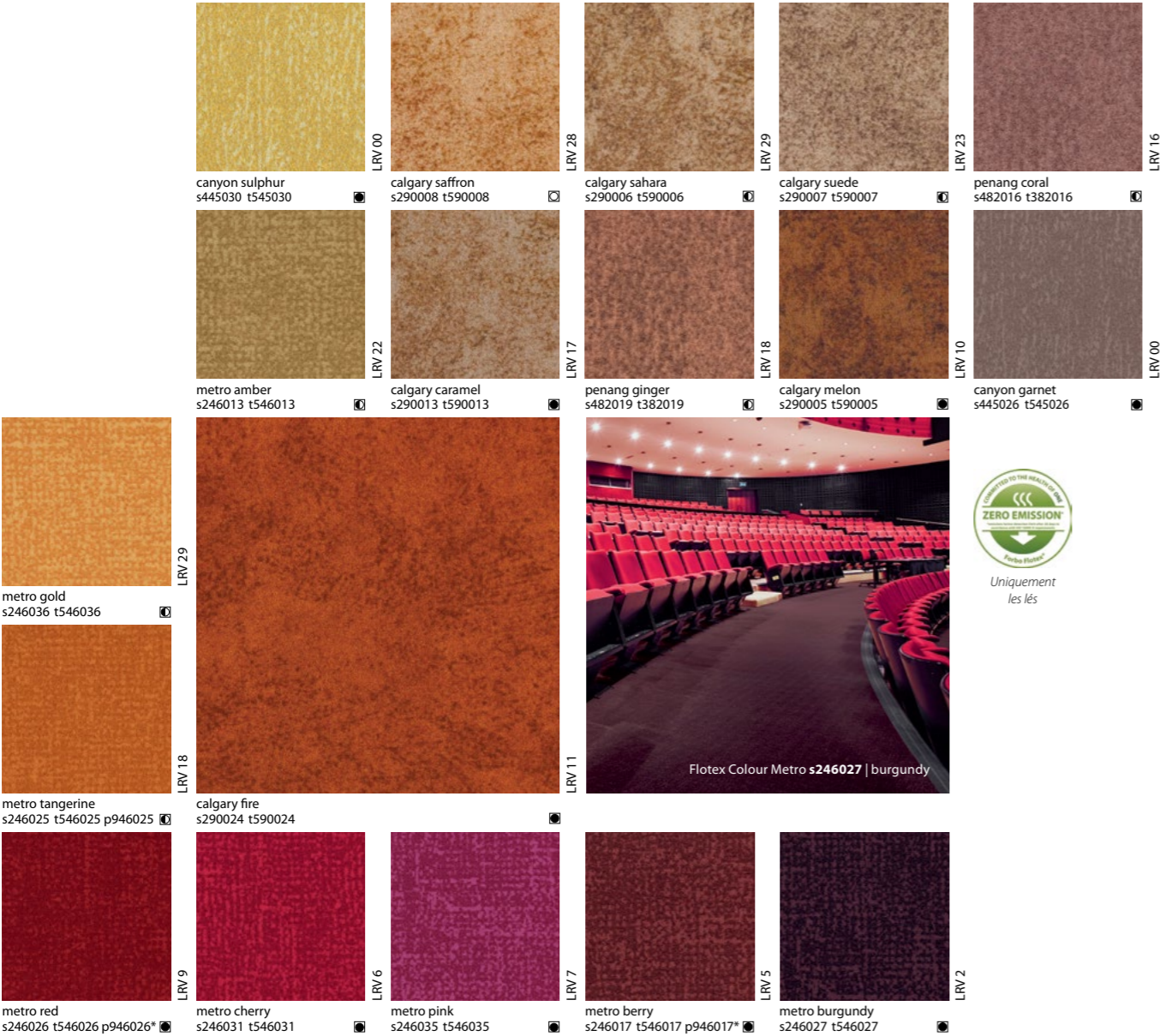
S'il vous plaît noter que les représentations numériques peuvent différer du produit réel. Commandez un échantillon pour voir le plein effet.



Description		Sol floqué
Dimensions	Lés :	Largeur du rouleau 2 m
	Longueur du rouleau	≤ 30 m
	Dalles :	50 x 50 cm
		(3 m² par boîte)
	Lames :	100 x 25 cm
		(2,5 m² par boîte)
Épaisseur totale	ISO 1765	Lés : 4,3 mm Dalles : 5,0 mm Lames : 5,0 mm
Résistance au glissement	Pendulum test	Humide – peu glissant
Couleurs		90
Classe d'usage	EN 1307	Classe 33
Réduction des bruits d'impact	EN ISO 717-2	Lés : ΔLw = 20 dB Dalles : ΔLw = 19 dB Lames : ΔLw = 19 dB
CE	EN 14041	
Réaction au feu	EN 13501-1	B _f -s1
Résistance au glissement	EN 13893	DS: ≥0.30
Accumulation charges électrostatiques	EN ISO 10965	< 2 kV



*Disponible en lames de 100 x 25 cm.



Classification des salissures

- Très anti-salissant
- ◐ Anti-salissant
- ◑ Peu anti-salissant

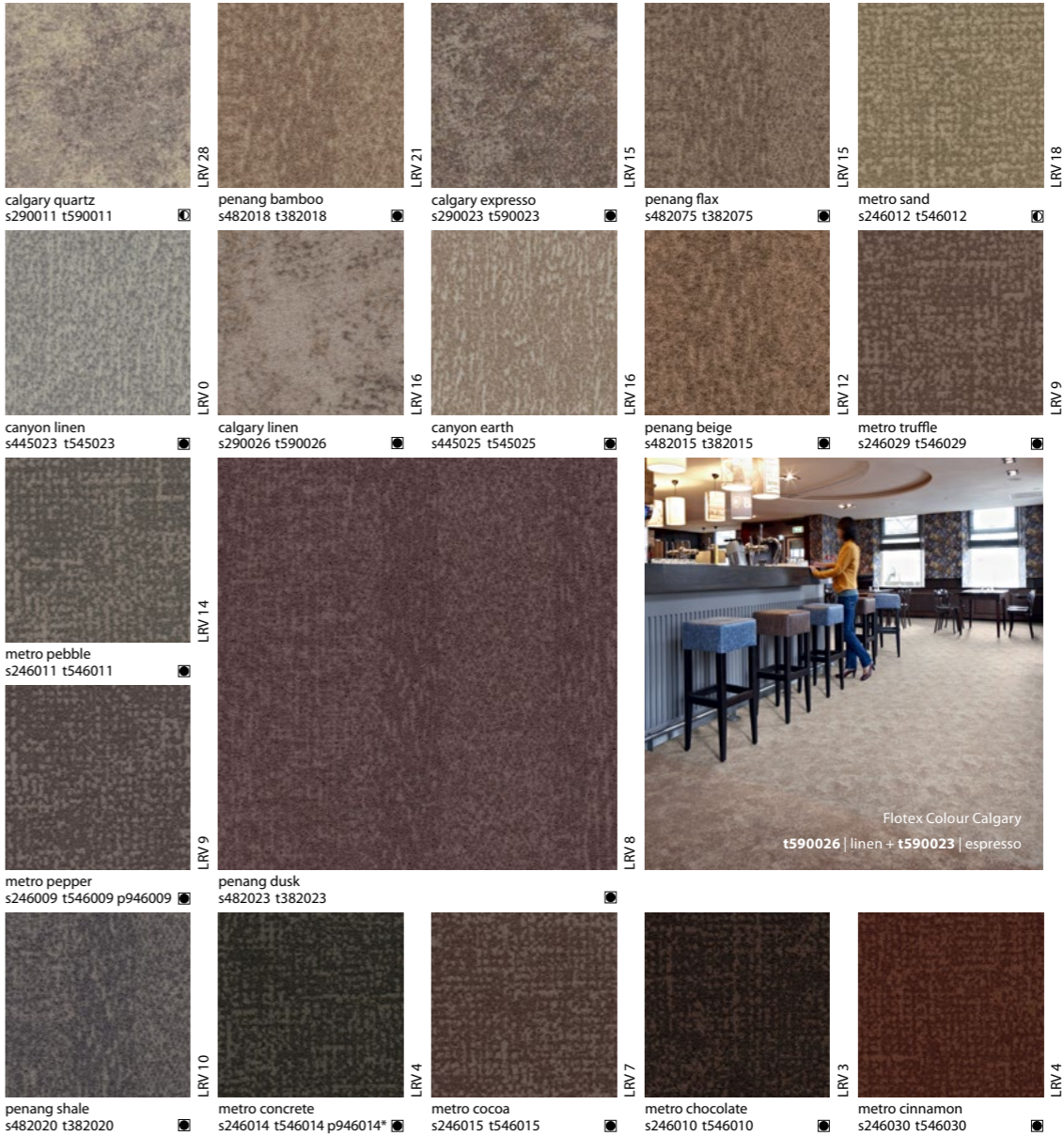
Voir page 295 pour plus d'informations.

s = lés t = dalles

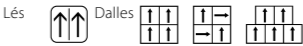
*Disponible en lames de 100 x 25 cm.

Les colles recommandés pour Flotex en lés sont 540 Eurosafe Special ou 640 Eurostar Special. Nous recommandons 542 Eurofix Tack Plus pour les dalles de Flotex. Les spécifications techniques complètes sont disponibles sur www.forbo-flooring.be.

S'il vous plaît noter que les représentations numériques peuvent différer du produit réel. Commandez un échantillon pour voir le plein effet.



Description	Sol floqué	
Dimensions	Lés : Largeur du rouleau 2 m	
	Longueur du rouleau ≤ 30 m	
	Dalles : 50 x 50 cm	
	(3 m² par boîte)	
Épaisseur totale	ISO 1765	Lés : 4,3 mm
		Dalles : 5,0 mm
Résistance au glissement	Pendulum test	Humide – peu glissant
Couleurs	90	
Classe d'usage	EN 1307	Classe 33
Réduction des bruits d'impact	EN ISO 717-2	Lés : ΔLw = 20 dB Dalles : ΔLw = 19 dB Lames : ΔLw = 19 dB
CE	EN 14041	
Réaction au feu	EN 13501-1	B _{fl} -s1
Résistance au glissement	EN 13893	DS: ≥0.30
Accumulation charges électrostatiques	EN ISO 10965	< 2 kV



*Disponible en lames de 100 x 25 cm.

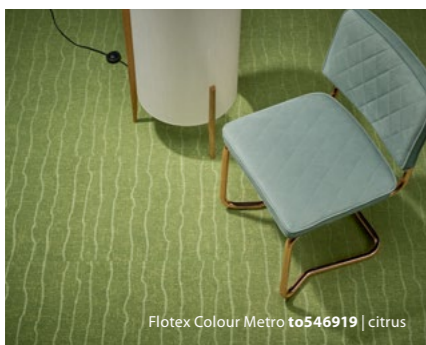
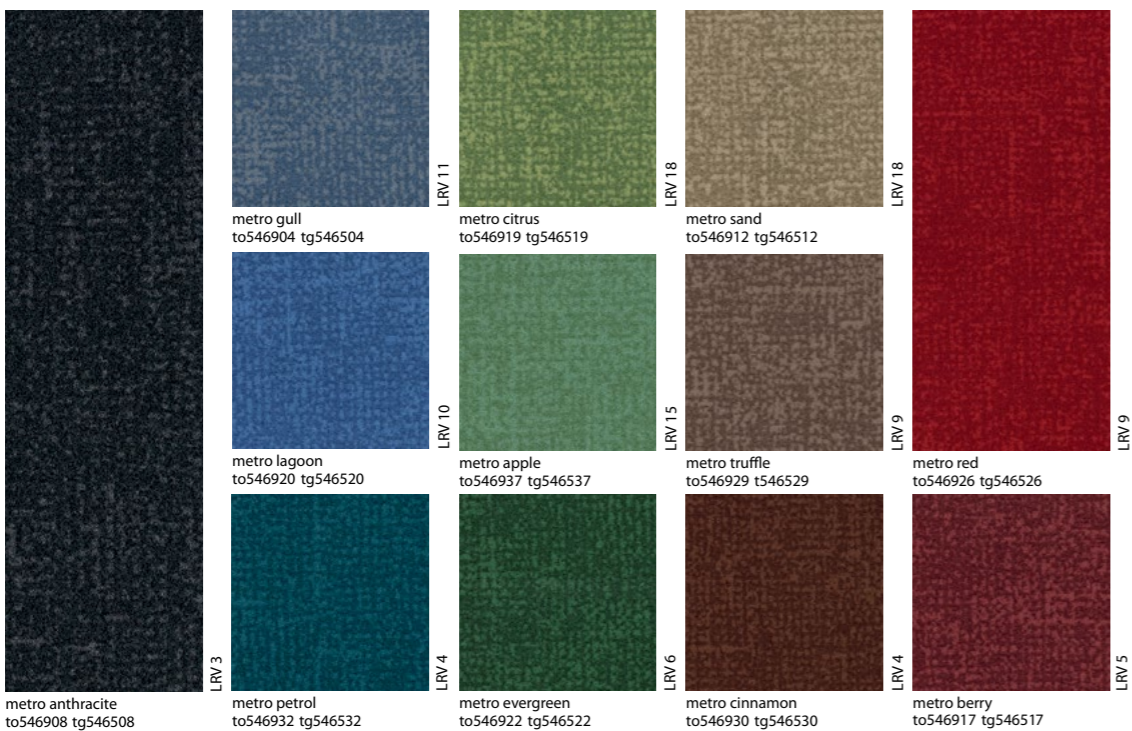
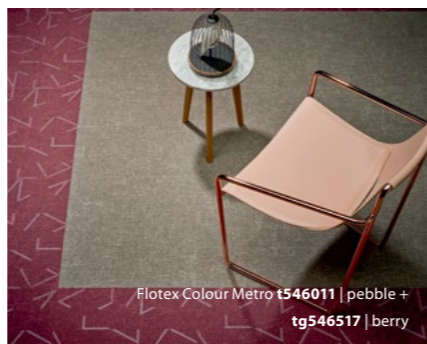
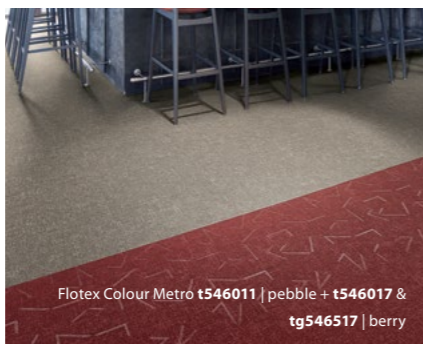


FLOTEX COLOUR MISE EN VALEUR D'UN RELIEF

Vous aimeriez que des zones de votre revêtement de sol se démarquent ? Pensez à utiliser des dalles avec gaufrage. De cette façon, vous pouvez jouer avec le design du sol et faire en sorte que des zones ou des dalles individuelles soient différentes du reste. 12 articles Flotex Colour peuvent être choisis avec le gaufrage Organic ou Glass. Notre collection Flotex Cityscape comprend également du gaufrage. Tous les Flotex gaufrés ont les mêmes caractéristiques de performance que tous les autres revêtements de sol floqués Flotex.

Emboss glass

Inspiré du verre, ce motif géométrique aléatoire peut être utilisé pour ajouter une note contrastante à une installation.



Emboss organic

Il s'agit d'un motif polyvalent qui offre un effet subtil en mettant de l'ordre dans les dalles sans être trop formel.

FLOTEX COLOUR ACOUSTICPLUS

Dans certains environnements, il est essentiel d'avoir des espaces à faible niveau sonore. Les écoles et les bureaux sont des exemples typiques où le bruit n'est pas apprécié. À titre d'illustration : le problème numéro un pour la concentration dans les écoles est le bruit et pendant les heures de travail au bureau, les performances du personnel chutent de 66 % lorsqu'il est exposé à des bruits gênants. Par conséquent, une solution de revêtement de sol insonorisant pourrait être un avantage dans ces environnements.

Les fibres des revêtements de sol Flotex offrent l'ambiance feutrée et le confort généralement associés à la moquette. Flotex se caractérise par une réduction du bruit d'impact de ≤ 22 dB et une amélioration de l'acoustique de la pièce de 0,25 dB. Flotex est la solution de revêtement de sol parfaite pour réduire fortement le bruit dans chaque pièce.



L'AcousticPlus peut être commandé dans toutes les couleurs en tant que spéciale avec une quantité minimale de 700m² / couleur. L'AcousticPlus 746006 (gris) est en stock.



Plus que n'importe quel autre de nos produits, Flotex répond à notre ambition de contribuer à la création d'environnements intérieurs de meilleure qualité par un engagement en faveur de la santé et du bien-être des individus qui vivent et travaillent dans des espaces intérieurs. Flotex y parvient grâce à d'excellentes qualités sur le plan de l'hygiène et de l'absorption acoustique, à l'absence totale de phtalates dans ses produits, à la certification accordée par Allergy UK pour ses effets positifs sur les personnes souffrant d'allergies et à un large éventail de motifs enthousiasmants et de couleurs agréables capables de créer des intérieurs stimulants.



**COMMITTED
TO THE HEALTH
OF ONE**
WWW.FORBO-FLOORING.COM/CHO

FLOTEX LINEAR EN UN COUP D'ŒIL

flotex® linear integrity²

Couleurs humbles, motif élégant. Integrity² offre les deux. Créez votre espace à l'aide de la pose en échiquier pour ce motif. Il fera naître une nuance de couleurs subtile qui confèrera au sol l'attention qu'il mérite.



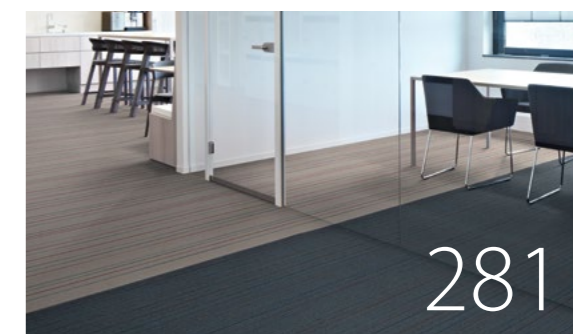
flotex® linear complexity

Que vous choisissiez la pose en échiquier plus courant ou l'audacieuse méthode en briques, le motif Complexity vous séduira. Une sensation business qui sied néanmoins aux autres environnements également. L'association de Complexity avec Integrity² forme un motif de sol surprenant.



flotex® linear pinstripe

Un motif à rayures façon business peut être installé en pose brique ou échiquier. Ils offrent tous deux un effet totalement différent. Il vous est loisible d'utiliser ce motif dans les bureaux, magasins ou centres de loisir. Le style ainsi créé s'adapte à tous les environnements.



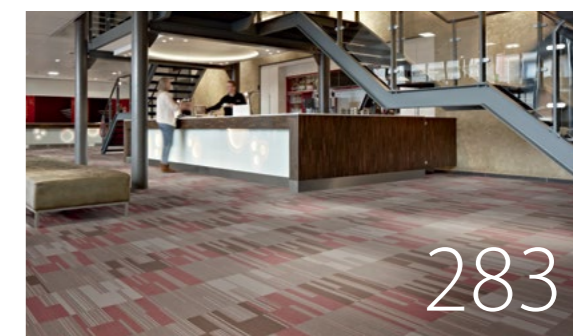
flotex® linear stratus

La variété de méthodes d'installation fait que vous pouvez créer un motif tout à fait différent en fonction du style retenu. Une couleur assortie du motif Cirrus confère une liberté de design encore plus grande.



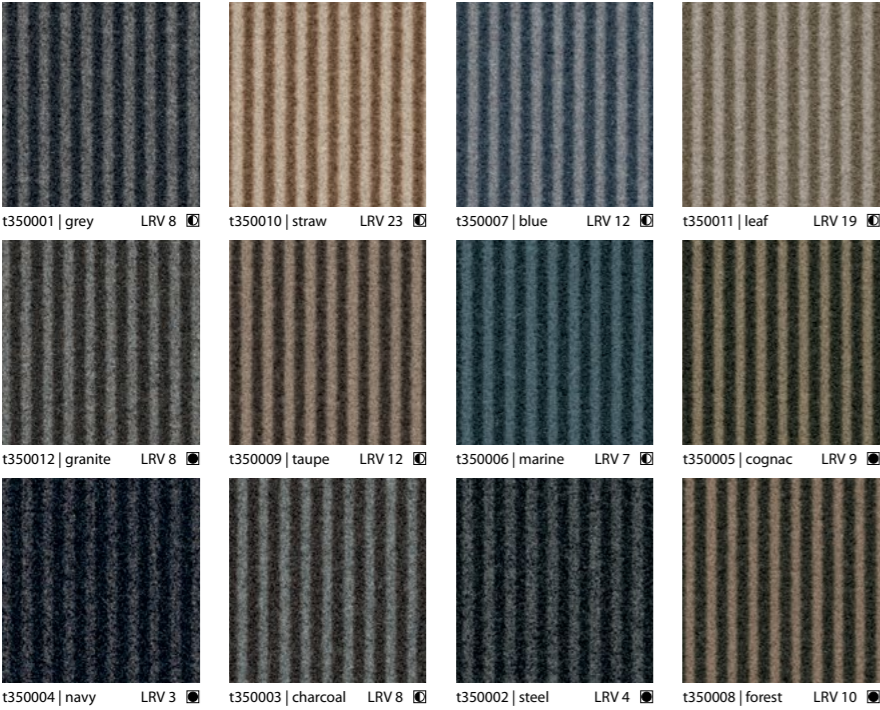
flotex® linear cirrus

Le motif Cirrus est passe-partout. Il existe un vaste choix de méthodes d'installation qui vous offrent une flexibilité totale. Une combinaison avec le motif stratus crée des solutions aux couleurs coordonnées (par zones).

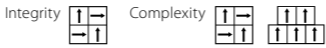


flotex® linear
integrity²

Couleurs humbles, motif élégant. Integrity² offre les deux. Créez votre espace à l’aide de la pose en échiquier pour ce motif. Il fera naître une nuance de couleurs subtile qui confèrera au plancher l’attention qu’il mérite.



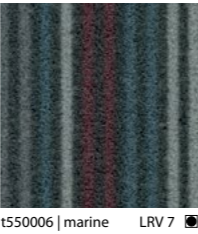
Description	Sol floqué
Dimensions	50 x 50 cm (3 m² par boîte)
Épaisseur totale	ISO 1765 5,3 mm
Résistance au glissement	Pendulum test Humide – peu glissant
Couleurs	12 (Integrity²) 10 (Complexity)
Classe d'usage	EN 1307 Classe 33
Réduction des bruits d'impact	EN ISO 717-2 ΔLw = 19 dB
CE	EN 14041
Réaction au feu	EN 13501-1 B _{fl} -s1
Résistance au glissement	EN 13893 DS: ≥0.30
Accumulation charges électrostatiques	EN ISO 10965 < 2 kV



flotex® linear
complexity

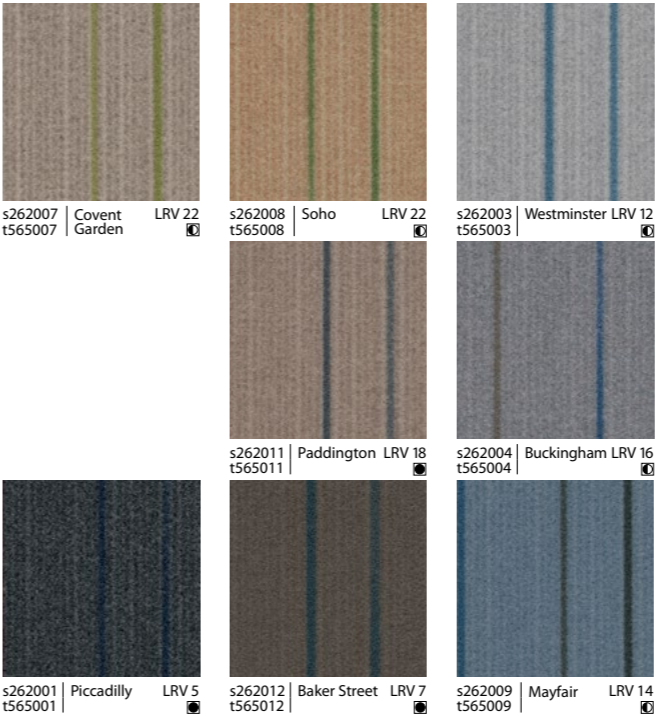


Que vous choisissiez la pose en échiquier plus courant ou l’audacieuse méthode en briques, le motif Complexity vous séduira. Une sensation business qui sied néanmoins aux autres environnements également. L’association de Complexity avec Integrity² forme un motif de plancher surprenant.

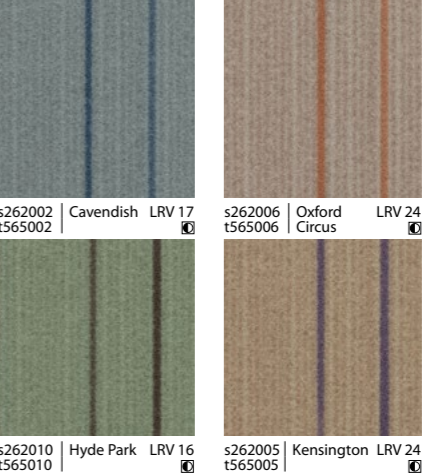
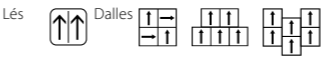


flotex® linear
pinstripe

Un motif à rayures façon business peut être installé en pose brique ou échiquier. Ils offrent tous deux un effet totalement différent. Il vous est loisible d’utiliser ce motif dans les bureaux, magasins ou centres de loisir. Le style ainsi créé s’adapte à tous les environnements.



Description	Sol floqué
Dimensions	Lés : Largeur du rouleau 2 m Longueur du rouleau ≤ 30 m Dalles : 50 x 50 cm (3 m² par boîte)
Épaisseur totale	ISO 1765 Lés : 4,3 mm Dalles : 5,3 mm
Résistance au glissement	Pendulum test Humide – peu glissant
Couleurs	12
Classe d'usage	EN 1307 Classe 33
Réduction des bruits d'impact	EN ISO 717-2 Lés : ΔLw = 20 dB Dalles : ΔLw = 19 dB
CE	EN 14041
Réaction au feu	EN 13501-1 B _{fl} -s1
Résistance au glissement	EN 13893 DS: ≥0.30
Accumulation charges électrostatique	EN ISO 10965 < 2 kV

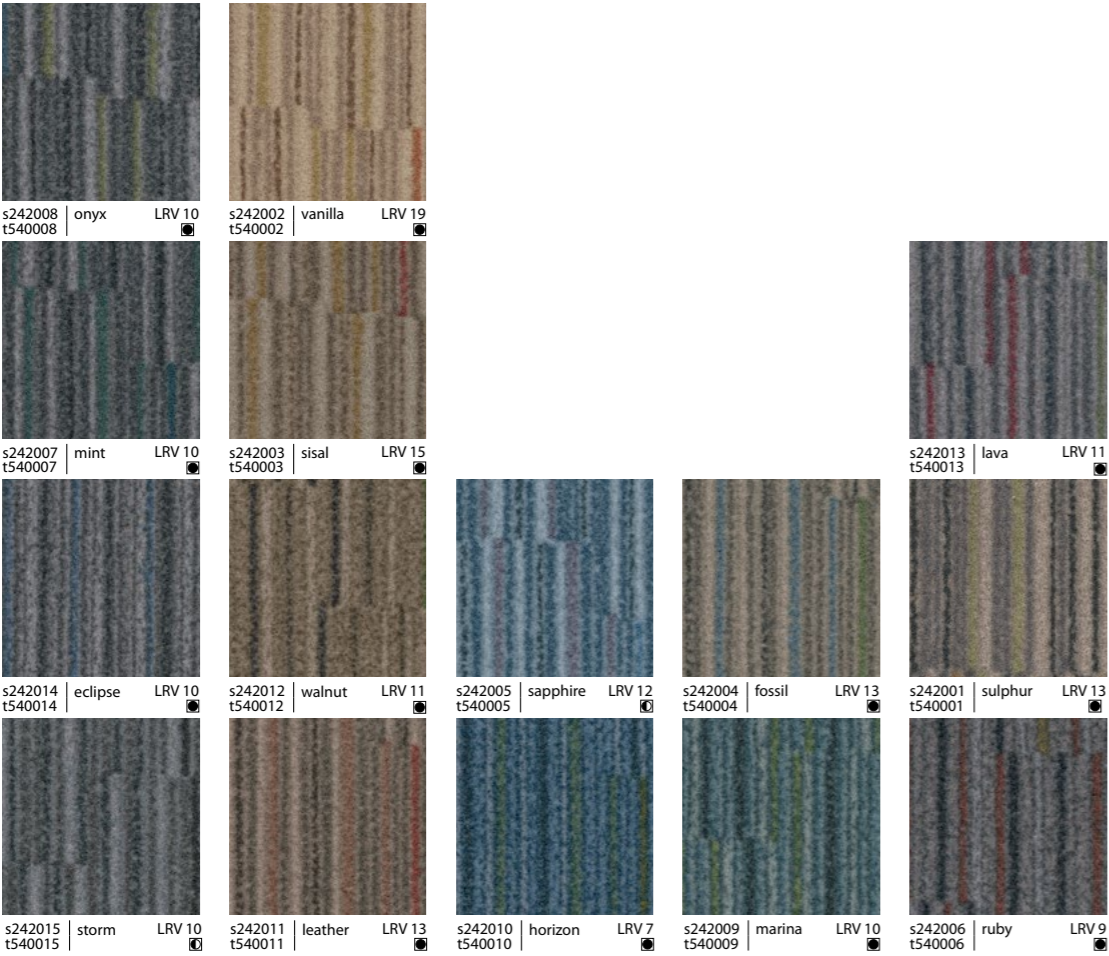


Classification des salissures
● Très anti-salissant ● Anti-salissant ● Peu anti-salissant
Voir page 295 pour plus d’informations.

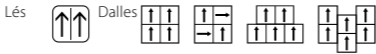
s = lés t = dalles
Les spécifications techniques complètes sont disponibles sur www.forbo-flooring.be.
S’il vous plaît noter que les représentations numériques peuvent différer du produit réel.
Commandez un échantillon pour voir le plein effet.



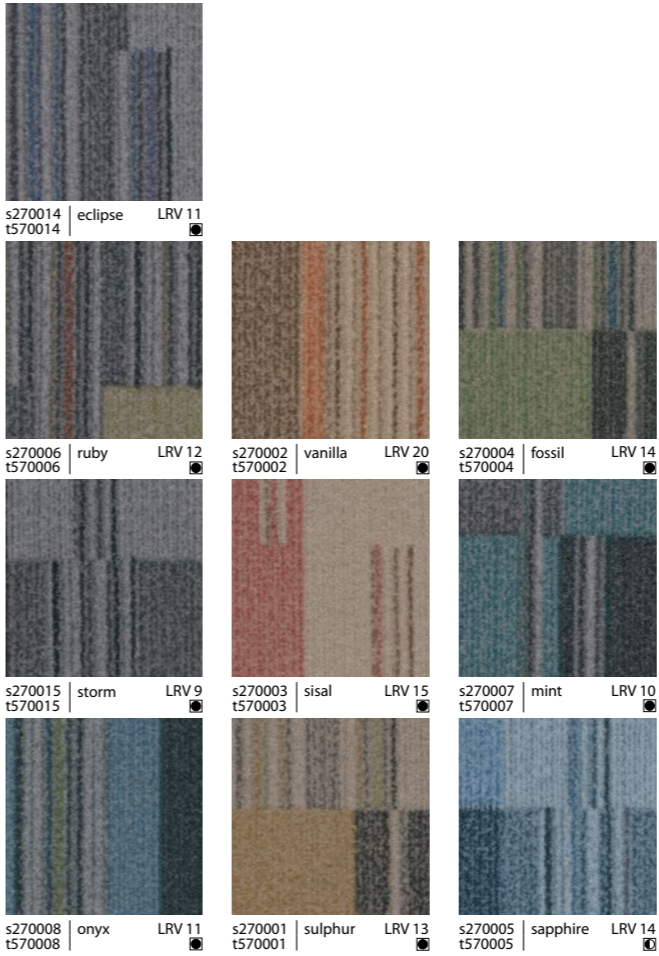
La variété de méthodes d'installation fait que vous pouvez créer un motif tout à fait différent en fonction du style retenu. Une couleur assortie du motif Cirrus confère une liberté de design encore plus grande.



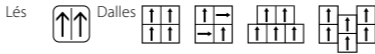
Description	Sol floqué	
Dimensions	Lés : Largeur du rouleau 2 m	
	Longueur du rouleau ≤ 30 m	
	Dalles : 50 x 50 cm	
	(3 m² par boîte)	
Épaisseur totale	ISO 1765	Lés : 4,3 mm Dalles : 5,3 mm
Résistance au glissement	Pendulum test	Humide – peu glissant
Couleurs	15	
Classe d'usage	EN 1307	Classe 33
Réduction des bruits d'impact	EN ISO 717-2	Lés : ΔLw = 20 dB Dalles : ΔLw = 19 dB
CE	EN 14041	
Réaction au feu	EN 13501-1	B _{fl} -s1
Résistance au glissement	EN 13893	DS: ≥0.30
Accumulation charges électrostatique	EN ISO 10965	< 2 kV



Le motif Cirrus est passe-partout. Il existe un vaste choix de méthodes d'installation qui vous offrent une flexibilité totale. Une combinaison avec le motif Stratus crée des solutions aux couleurs coordonnées (par zones).



Description	Sol floqué	
Dimensions	Lés : Largeur du rouleau 2 m	
	Longueur du rouleau ≤ 30 m	
	Dalles : 50 x 50 cm	
	(3 m² par boîte)	
Épaisseur totale	ISO 1765	Lés : 4,3 mm Dalles : 5,3 mm
Résistance au glissement	Pendulum test	Humide – peu glissant
Couleurs	10	
Classe d'usage	EN 1307	Classe 33
Réduction des bruits d'impact	EN ISO 717-2	Lés : ΔLw = 20 dB Dalles : ΔLw = 19 dB
CE	EN 14041	
Réaction au feu	EN 13501-1	B _{fl} -s1
Résistance au glissement	EN 13893	DS: ≥0.30
Accumulation charges électrostatique	EN ISO 10965	< 2 kV



Classification des salissures
● Très anti-salissant ● Anti-salissant □ Peu anti-salissant
Voir page 295 pour plus d'informations.

s = lés t = dalles
Les spécifications techniques complètes sont disponibles sur www.forbo-flooring.be.
S'il vous plaît noter que les représentations numériques peuvent différer du produit réel.
Commandez un échantillon pour voir le plein effet.



Flotex cityscape t350011 | integrity leaf + t351011 | integrity² leaf embossed + t352011 | integrity² leaf embossed + t550003 | complexity charcoal + t553003 | complexity charcoal + t551003 | complexity charcoal embossed + t552003 | complexity charcoal embossed

Plus que n'importe quel autre de nos produits, Flotex répond à notre ambition de contribuer à la création d'environnements intérieurs de meilleure qualité par un engagement en faveur de la santé et du bien-être des individus qui vivent et travaillent dans des espaces intérieurs. Flotex y parvient grâce à d'excellentes qualités sur le plan de l'hygiène et de l'absorption acoustique, à l'absence totale de phtalates dans ses produits, à la certification accordée par Allergy UK pour ses effets positifs sur les personnes souffrant d'allergies et à un large éventail de motifs enthousiasmants et de couleurs agréables capables de créer des intérieurs stimulants.



**COMMITTED
TO THE HEALTH
OF ONE**
WWW.FORBO-FLOORING.COM/CHO

FLOTEX CITYSCAPE EN UN COUP D'ŒIL

flotex® cityscape
integrity²

Couleurs feutrées, motif stylé – Flotex Integrity² offre les deux.

flotex® cityscape
complexity

Que vous choisissiez le style mosaïque plus familier ou le schéma plus inhabituel des briques, les dalles Flotex Complexity ne manqueront pas de conférer un effet frappant et intrigant à chaque espace commercial.



286

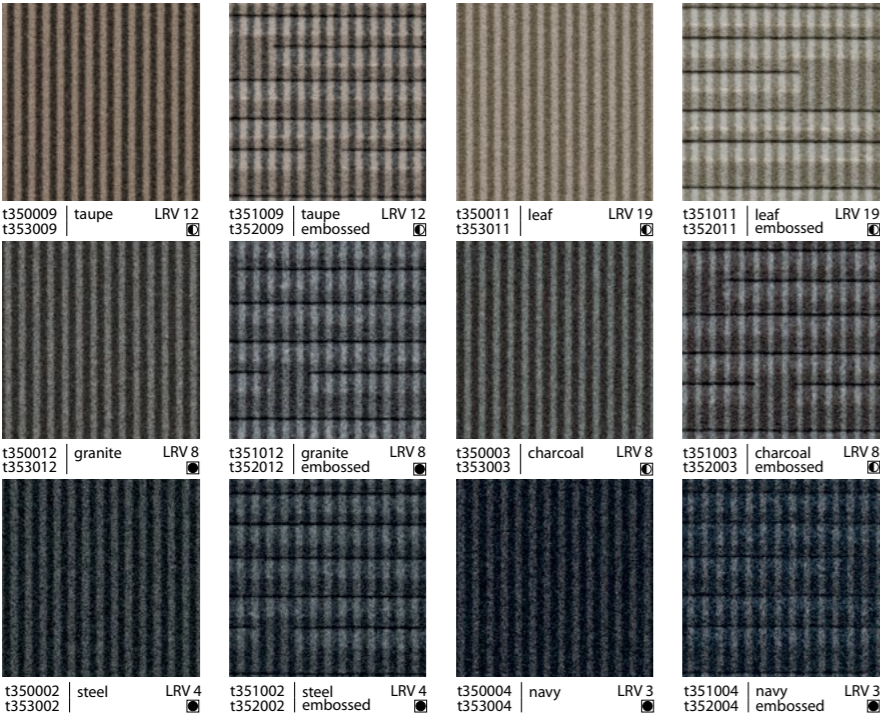


287

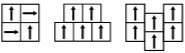


Couleurs feutrées, motif stylé – Flotex Integrity ² offre les deux. La sélection Flotex Integrity ² dans la gamme Flotex Cityscape est disponible en dalles de 50 x 50 cm et 50 x 25 cm – une solution idéale pour créer des revêtements passionnants, offrant un effet linéaire sophistiqué.

Pour chacune des dalles, nous avons créé une nouvelle version estampée qui offre un look tactile et confortable et encore bien plus de possibilités de revêtements de sol stupéfiants.

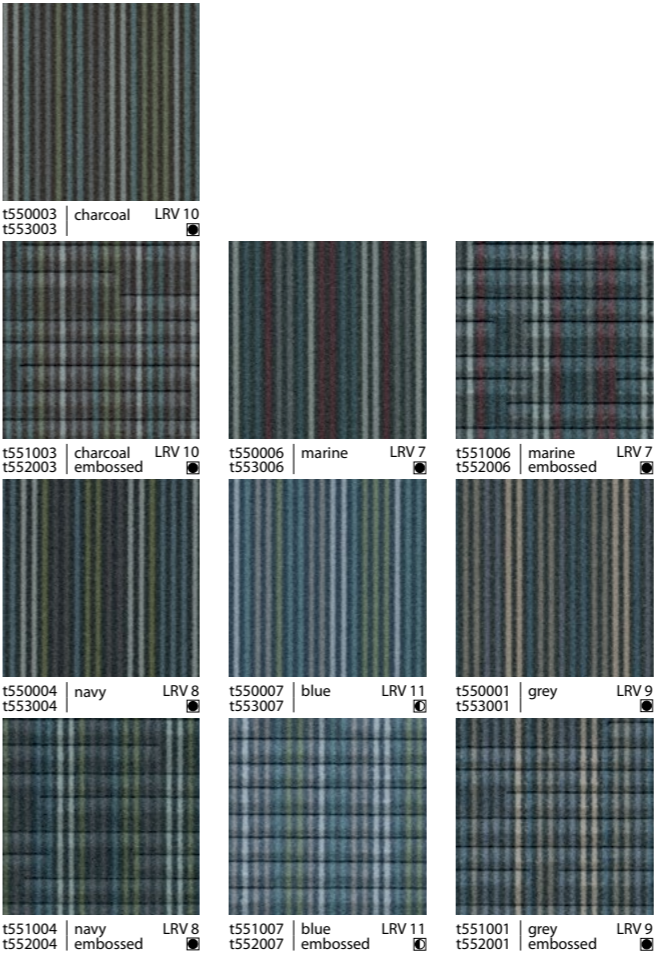


Description	Sol floqué	
Dimensions	50 x 50 cm, 25 x 50 cm (3 m² par boîte)	
Épaisseur totale	ISO 1765	5,3 mm
Résistance au glissement	Pendulum test	Humide – peu glissant
Couleurs	16	
Classe d'usage	EN 1307	Classe 33
Réduction des bruits d'impact	EN ISO 717-2	ΔLw = 19 dB
CE	EN 14041	
Réaction au feu	EN 13501-1	B _{fl} -s1
Résistance au glissement	EN 13893	DS: ≥0.30
Accumulation charges électrostatiques	EN ISO 10965	< 2 kV

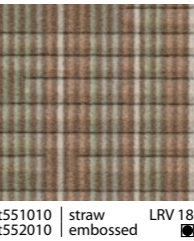
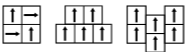


Que vous choisissiez le style mosaïque plus familier ou le schéma plus inhabituel des briques, les dalles Flotex Complexity ne manqueront pas de conférer un effet frappant et intriguant à chaque espace commercial.

Le motif linéaire a été créé pour côtoyer la dalle Flotex Integrity ² afin de permettre une flexibilité maximale et des possibilités infinies.



Description	Sol floqué	
Dimensions	50 x 50 cm, 25 x 50 cm (3 m² par boîte)	
Épaisseur totale	ISO 1765	5,3 mm
Résistance au glissement	Pendulum test	Humide – peu glissant
Couleurs	12	
Classe d'usage	EN 1307	Classe 33
Réduction des bruits d'impact	EN ISO 717-2	ΔLw = 19 dB
CE	EN 14041	
Réaction au feu	EN 13501-1	B _{fl} -s1
Résistance au glissement	EN 13893	DS: ≥0.30
Accumulation charges électrostatiques	EN ISO 10965	< 2 kV



Classification des salissures

● Très anti-salissant ● anti-salissant ● Peu anti-salissant

Voir page 295 pour plus d'informations.

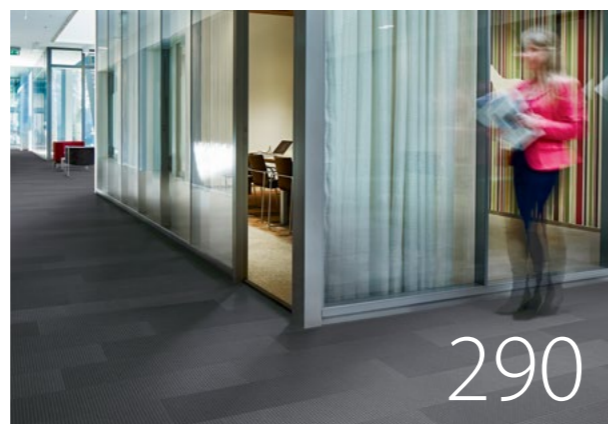
Les spécifications techniques complètes sont disponibles sur www.forbo-flooring.be.
S'il vous plaît noter que les représentations numériques peuvent différer du produit réel.
Commandez un échantillon pour voir le plein effet.



Flotex planks Box-cross 133007 | granite

flotex® planks box-cross

Flotex Box-Cross vous permet de transformer votre espace. Avec Box-Cross, chaque élément est unique. Il affiche un motif qui passe de manière subtile d'une croix en un carré qui se fondent l'un dans l'autre sur toute la longueur, tandis qu'une texture diagonale permet de fondre les lés les uns dans les autres.



290

flotex® planks concrete

Flotex Concrete présente un look en imitation béton encore jamais vu dans le domaine des revêtements de sol. Ils offrent un haut niveau de détails, de chaleur et de tactilité, en plus d'une durabilité qui n'a rien à envier à un véritable sol en béton.



291

Plus que n'importe quel autre de nos produits, Flotex répond à notre ambition de contribuer à la création d'environnements intérieurs de meilleure qualité par un engagement en faveur de la santé et du bien-être des individus qui vivent et travaillent dans des espaces intérieurs. Flotex y parvient grâce à d'excellentes qualités sur le plan de l'hygiène et de l'absorption acoustique, à l'absence totale de phtalates dans ses produits, à la certification accordée par Allergy UK pour ses effets positifs sur les personnes souffrant d'allergies et à un large éventail de motifs enthousiasmants et de couleurs agréables capables de créer des intérieurs stimulants.



**COMMITTED
TO THE HEALTH
OF ONE**
WWW.FORBO-FLOORING.COM/CHO

FLOTEX PLANKS EN UN COUP D'ŒIL

flotex® planks lava

Flotex Lava privilégie la texture et la couleur. Ils vous donnent l'occasion de définir des espaces, de mettre des zones en valeur et d'explorer des combinaisons de designs créatives de toutes les manières imaginables.



292

flotex® planks seagrass

Les planches de Flotex Seagrass associent à la fois performances durables, sophistication et élégance. En raison de son aspect naturel et chaleureux, le design Seagrass est idéal dans des environnements accueillants, tels que des maisons de retraite ou des centres de soins.



293

flotex® planks triad

Flotex Triad présente un design graphique étonnant en vous permettant de laisser libre cours à votre créativité, en mélangeant, en harmonisant et en associant facilement les couleurs et les méthodes d'installation en vue de personnaliser votre sol.



294

flotex® planks wood

Un motif bois sur un revêtement de sol textile ? Vous serez surpris par son aspect, sa sensation et ses performances. Un revêtement de sol élégant et chaud qui résiste au bruit des pas et à l'usure. Le revêtement de sol idéal pour les bureaux, les chambres d'hôtel et les maisons de retraite.



295

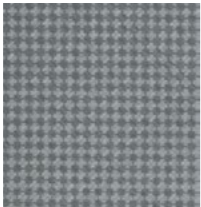
flotex® planks

box-cross

Flotex Box-Cross vous permet de transformer votre espace. Avec Box-Cross, chaque élément est unique. Il affiche un motif qui passe de manière subtile d'une croix en un carré qui se fondent l'un dans l'autre sur toute la longueur, tandis qu'une texture diagonale permet de fondre les lés les uns dans les autres.



Box-cross 133011 | anthracite



133002 | pearl LRV 25



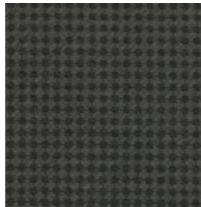
133007 | granite LRV 7



133011 | anthracite LRV 4



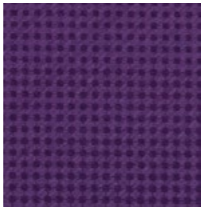
133004 | biscuit LRV 20



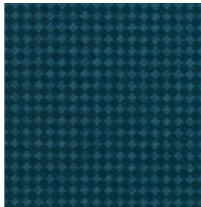
133010 | seal LRV 7



133013 | mulberry LRV 4



133012 | purple LRV 4



133003 | ocean LRV 6



133006 | lagoon LRV 5



133008 | blueberry LRV 4



133015 | gold LRV 17



133001 | amber LRV 11



133014 | forest LRV 7

Dimensions lames
100 x 25 cm

Description	Sol floqué	
Dimensions	100 x 25 cm (2,5 m² par boîte)	
Épaisseur totale	ISO 1765	5,3 mm
Résistance au glissement	Pendulum test	Humide – peu glissant
Couleurs	15	
Classe d'usage	EN 1307	Classe 33
Réduction des bruits d'impact	EN ISO 717-2	$\Delta L_w = 19$ dB
CE	EN 14041	
Réaction au feu	EN 13501-1	B _{fl} -s1
Résistance au glissement	EN 13893	DS: ≥ 0.30
Accumulation charges électrostatiques	EN ISO 10965	< 2 kV



Half-drop installation 1



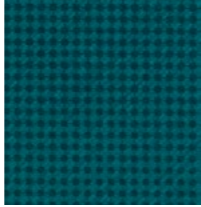
Half-drop installation 2



Random drop installation 1



Random drop installation 2



133009 | petrol LRV 7



133005 | linen LRV 20

flotex® planks

concrete

Flotex Concrete présente un look en imitation béton encore jamais vu dans le domaine des revêtements de sol. Ils offrent un haut niveau de détails, de chaleur et de tactilité, en plus d'une durabilité qui n'a rien à envier à un véritable sol en béton.



Concrete 139001 | cloud + 139002 | thunder + 139003 | smoke

Les spécifications techniques complètes sont disponibles sur www.forbo-flooring.be.
S'il vous plaît noter que les représentations numériques peuvent différer du produit réel. Commandez un échantillon pour voir le plein effet.

Classification des salissures

- Très anti-salissant
- Anti-salissant
- Peu anti-salissant

Voir page 295 pour plus d'informations.



139001 | cloud LRV 18



139003 | smoke LRV 16



139004 | storm LRV 11



139002 | thunder LRV 11

Description	Sol floqué	
Dimensions	100 x 25 cm (2,5 m² par boîte)	
Épaisseur totale	ISO 1765	5,3 mm
Résistance au glissement	Pendulum test	Humide – peu glissant
Couleurs	4	
Classe d'usage	EN 1307	Classe 33
Réduction des bruits d'impact	EN ISO 717-2	$\Delta L_w = 19$ dB
CE	EN 14041	
Réaction au feu	EN 13501-1	B _{fl} -s1
Résistance au glissement	EN 13893	DS: ≥ 0.30
Accumulation charges électrostatiques	EN ISO 10965	< 2 kV



Half-drop installation 1



Half-drop installation 2



Herringbone installation 1



Herringbone installation 2



Double herringbone installation 1



Double herringbone installation 2



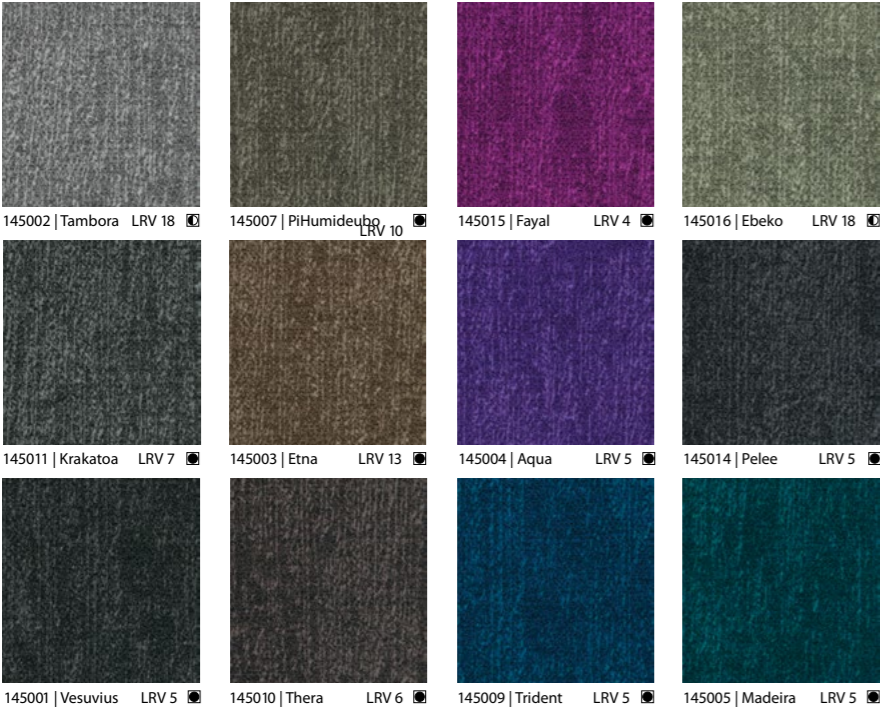
Weave installation 1



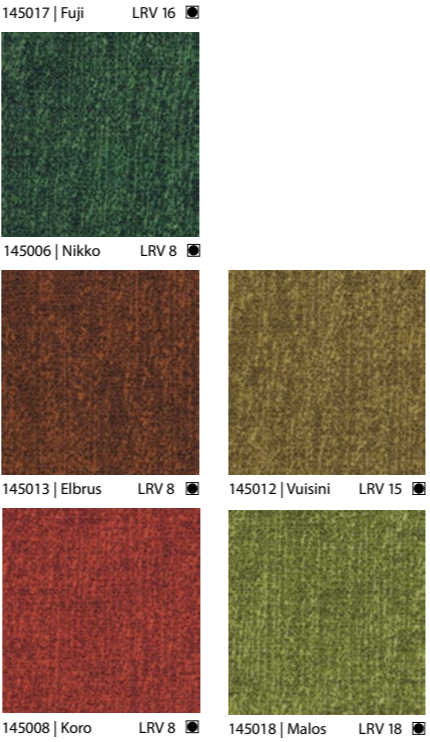
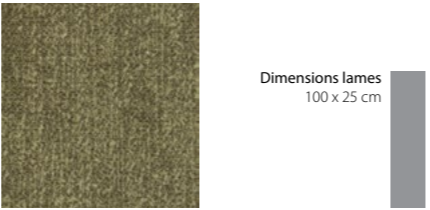
Weave installation 2

flotex® planks
lava

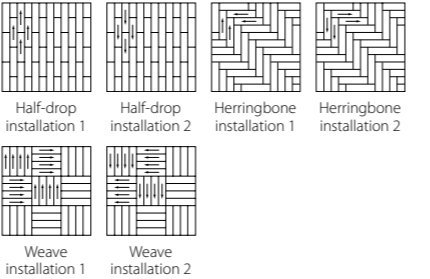
Flotex Lava privilégie la texture et la couleur. Ils vous donnent l'occasion de définir des espaces, de mettre des zones en valeur et d'explorer des combinaisons de designs créatives de toutes les manières imaginables. Flotex Lava vous offre un large choix avec ses 18 coloris, qui vont des teintes subtiles à des couleurs éclatantes.



Lava 145002 | Tambora + 145005 | Madeira + 145007 | PiHumideubo + 145009 | Trident + 145010 | Thera + 145014 | Pelee



Description	Sol floqué	
Dimensions	100 x 25 cm (2,5 m² par boîte)	
Épaisseur totale	ISO 1765	5,3 mm
Résistance au glissement	Pendulum test	Humide – peu glissant
Couleurs	18	
Classe d'usage	EN 1307	Classe 33
Réduction des bruits d'impact	EN ISO 717-2	$\Delta Lw = 19$ dB
CE	EN 14041	
Réaction au feu	EN 13501-1	B _{fl} -s1
Résistance au glissement	EN 13893	DS: ≥ 0.30
Accumulation charges électrostatiques	EN ISO 10965	< 2 kV



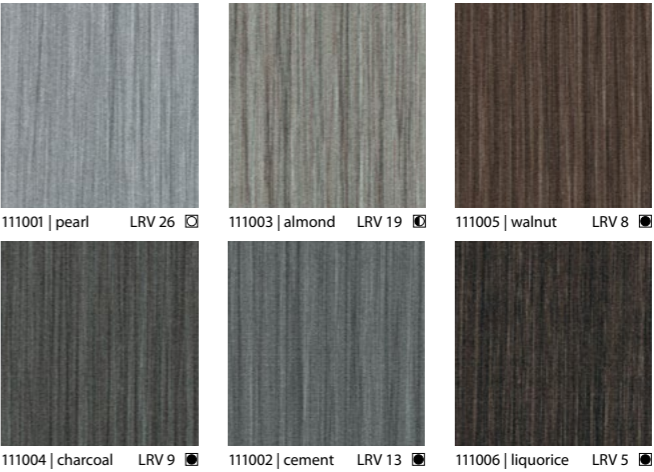
Dimensions lames
100 x 25 cm

flotex® planks
seagrass

Les planches de Flotex Seagrass associent à la fois performances durables, sophistication et élégance. En raison de son aspect naturel et chaleureux, le design Seagrass est idéal dans des environnements accueillants, tels que des maisons de retraite ou des centres de soins. Vous pouvez ainsi créer des sols au design remarquable grâce à Flotex Seagrass, que les éléments soient disposés en épis, en briques ou en tressage.



Seagrass 111001 | pearl + 111002 | cement + 111004 | charcoal

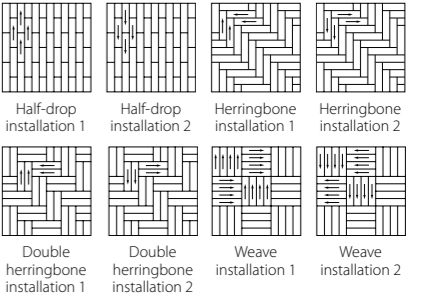


Classification des salissures
● Très anti-salissant ● Anti-salissant □ Peu anti-salissant
Voir page 295 pour plus d'informations.

Les spécifications techniques complètes sont disponibles sur www.forbo-flooring.be.
S'il vous plaît noter que les représentations numériques peuvent différer du produit réel.
Commandez un échantillon pour voir le plein effet.

Dimensions lames
100 x 25 cm

Description	Sol floqué	
Dimensions	100 x 25 cm (2,5 m² par boîte)	
Épaisseur totale	ISO 1765	5,3 mm
Résistance au glissement	Pendulum test	Humide – peu glissant
Couleurs	6	
Classe d'usage	EN 1307	Classe 33
Réduction des bruits d'impact	EN ISO 717-2	$\Delta Lw = 19$ dB
CE	EN 14041	
Réaction au feu	EN 13501-1	B _{fl} -s1
Résistance au glissement	EN 13893	DS: ≥ 0.30
Accumulation charges électrostatiques	EN ISO 10965	< 2 kV



flotex® planks
triad

Flotex Triad présente un design graphique étonnant en vous permettant de laisser libre cours à votre créativité, en mélangeant, en harmonisant et en associant facilement les couleurs et les méthodes d'installation en vue de personnaliser votre sol. Leur apparence est somptueuse, qu'ils soient disposés en briques, en épis ou en tressage, et ils présentent toute une palette de magnifiques coloris avec des options de mise en valeur et une version en relief unique qui ajoutera encore plus de texture et de tactilité à votre sol.

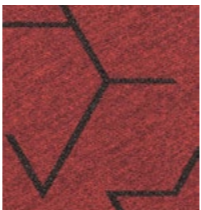
Dimensions lames
100 x 25 cm



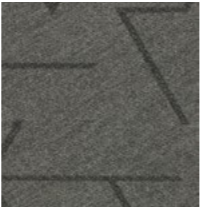
Description	Sol floqué	
Dimensions	100 x 25 cm (2,5 m² par boîte)	
Épaisseur totale	ISO 1765	5,3 mm
Résistance au glissement	Pendulum test	Humide – peu glissant
Couleurs	19	
Classe d'usage	EN 1307	Classe 33
Réduction des bruits d'impact	EN ISO 717-2	ΔLw = 19 dB
CE	EN 14041	
Réaction au feu	EN 13501-1	B _{fl} -s1
Résistance au glissement	EN 13893	DS: ≥0.30
Accumulation charges électrostatiques	EN ISO 10965	< 2 kV



131015 | stone LRV 18



131001 | red LRV 8



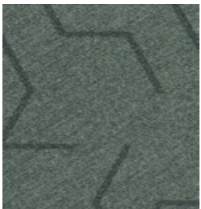
131010 | taupe LRV 11



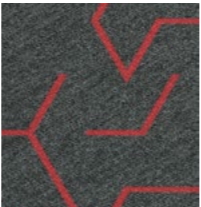
131004 | amber LRV 12



131009 | bronze LRV 6



131016 | mint LRV 12



131011 | red line LRV 9



131003 | green LRV 10



131014 | amber line LRV 8



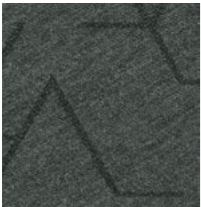
131002 | blue LRV 7



131018 | navy LRV 4



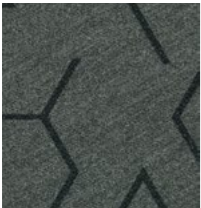
131013 | green line LRV 8



131006 | silver LRV 8



131012 | blue line LRV 8



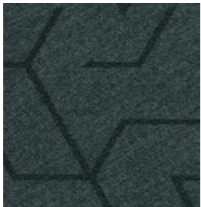
131007 | steel LRV 9



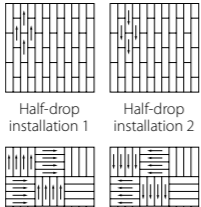
131005 | platinum LRV 9



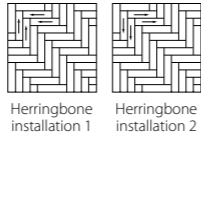
131017 | anthracite LRV 5



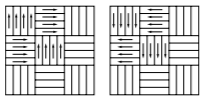
131008 | shadow LRV 6



Half-drop installation 1



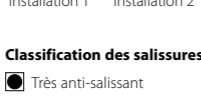
Half-drop installation 2



Herringbone installation 1



Herringbone installation 2



Weave installation 1



Weave installation 2

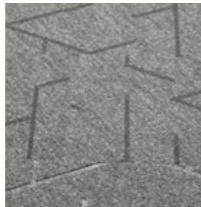
Classification des salissures

● Très anti-salissant

● Anti-salissant

□ Peu anti-salissant

Voir page 295 pour plus d'informations.

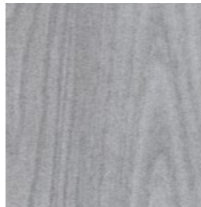


121001 | embossed zinc LRV 8

flotex® planks
wood

Un motif bois sur un revêtement de sol textile ? Vous serez surpris par son aspect, sa sensation et ses performances. Un revêtement de sol élégant et chaud qui résiste au bruit des pas et à l'usure. Le revêtement de sol idéal pour les bureaux, les chambres d'hôtel et les maisons de retraite. Un véritable changement de mentalité. Optez pour le look d'un véritable sol boisé toute en profitant des avantages d'un revêtement de sol textile confortable. Tous les types d'installation sont possibles avec Flotex Wood, alors laissez libre cours à votre imagination !

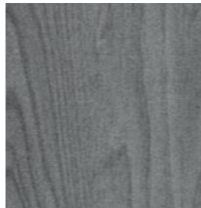
Dimensions lames
100 x 25 cm



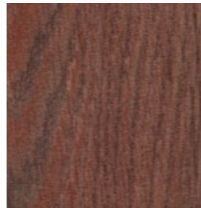
151003 | silver wood LRV 31



151004 | american wood LRV 15



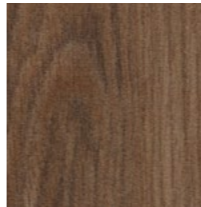
151002 | grey wood LRV 13



151005 | red wood LRV 9

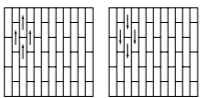


151001 | black wood LRV 8

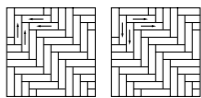


151006 | antique wood LRV 9

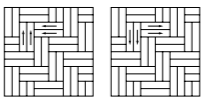
Description	Sol floqué	
Dimensions	100 x 25 cm (2,5 m² par boîte)	
Épaisseur totale	ISO 1765	5,3 mm
Résistance au glissement	Pendulum test	Humide – peu glissant
Couleurs	6	
Classe d'usage	EN 1307	Classe 33
Réduction des bruits d'impact	EN ISO 717-2	ΔLw = 19 dB
CE	EN 14041	
Réaction au feu	EN 13501-1	B _{fl} -s1
Résistance au glissement	EN 13893	DS: ≥0.30
Accumulation charges électrostatiques	EN ISO 10965	< 2 kV



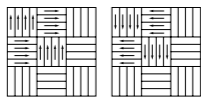
Half-drop installation 1



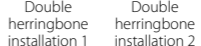
Half-drop installation 2



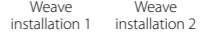
Herringbone installation 1



Herringbone installation 2



Double herringbone installation 1



Double herringbone installation 2



Flotex savannah 911001 | pearl + 911002 | charcoal

Plus que n'importe quel autre de nos produits, Flotex répond à notre ambition de contribuer à la création d'environnements intérieurs de meilleure qualité par un engagement en faveur de la santé et du bien-être des individus qui vivent et travaillent dans des espaces intérieurs. Flotex y parvient grâce à d'excellentes qualités sur le plan de l'hygiène et de l'absorption acoustique, à l'absence totale de phtalates dans ses produits, à la certification accordée par Allergy UK pour ses effets positifs sur les personnes souffrant d'allergies et à un large éventail de motifs enthousiasmants et de couleurs agréables capables de créer des intérieurs stimulants.



**COMMITTED
TO THE HEALTH
OF ONE**
WWW.FORBO-FLOORING.COM/CHO

FLOTEX CLASSIC PLANKS EN UN COUP D'ŒIL

flotex®
savannah

Flotex Savannah a une texture fine et détaillée avec un motif linéaire clair inspiré des herbes sauvages. Les 6 couleurs peuvent être posées et combinées dans toutes les directions d'installation.



flotex®
calgary

Flotex Calgary offre un design doux et naturel avec motif non directionnel. Grâce aux 4 coloris proposés, ces motifs peuvent être parfaitement combinés avec d'autres designs Flotex.



flotex®
canyon

Flotex Canyon présente une veinure marquée inspirée des structures de pierres naturelles. Cette texture unique crée des accentuations claires sur le sol et est disponible en 4 nuances de gris harmonieuses sous forme de lames.

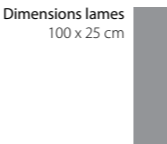
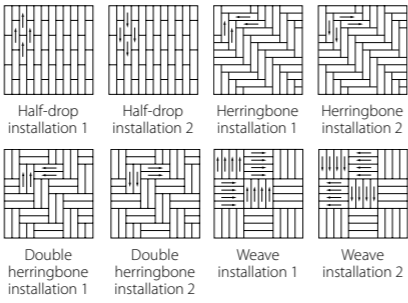


flotex®
savannah

Flotex Savannah a une texture fine et détaillée avec un motif linéaire clair inspiré des herbes sauvages. Les 6 couleurs peuvent être posées et combinées dans toutes les directions d'installation.

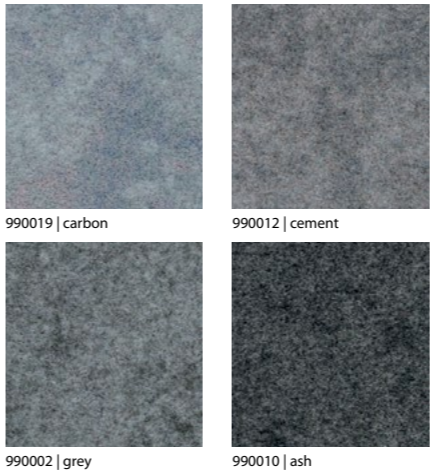


Description	Sol floqué	
Dimensions	100 x 25 cm (2,5 m² par boîte)	
Épaisseur totale	ISO 1765	5,3 mm
Résistance au glissement	Pendulum test	Humide – peu glissant
Couleurs	6	
Classe d'usage	EN 1307	Classe 33
Réduction des bruits d'impact	EN ISO 717-2	ΔLw = 19 dB
CE	EN 14041	
Réaction au feu	EN 13501-1	B _{fl} -s1
Résistance au glissement	EN 13893	DS: ≥0.30
Accumulation charges électrostatiques	EN ISO 10965	< 2 kV



flotex®
calgary

Flotex Calgary offre un design doux et naturel avec motif non directionnel. Grâce aux 4 coloris proposés, ces motifs peuvent être parfaitement combinés avec d'autres designs Flotex.

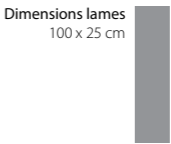
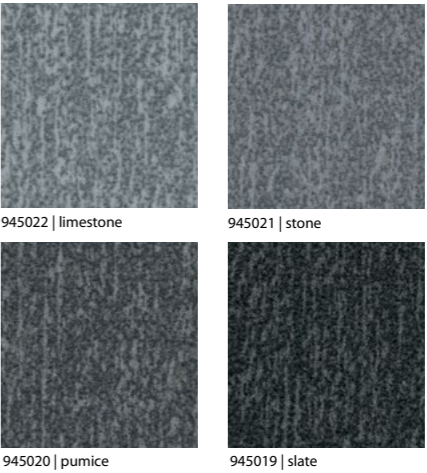


Les spécifications techniques complètes sont disponibles sur www.forbo-flooring.be. S'il vous plaît noter que les représentations numériques peuvent différer du produit réel. Commandez un échantillon pour voir le plein effet.

flotex®
canyon



Flotex Canyon présente une veinure marquée inspirée des structures de pierres naturelles. Cette texture unique crée des accentuations claires sur le sol et est disponible en 4 nuances de gris harmonieuses sous forme de lames.



Description	Sol floqué	
Dimensions	100 x 25 cm (2,5 m² par boîte)	
Épaisseur totale	ISO 1765	5,3 mm
Résistance au glissement	Pendulum test	Humide – peu glissant
Couleurs	4 (Calgary), 4 (Canyon)	
Classe d'usage	EN 1307	Classe 33
Réduction des bruits d'impact	EN ISO 717-2	ΔLw = 19 dB
CE	EN 14041	
Réaction au feu	EN 13501-1	B _{fl} -s1
Résistance au glissement	EN 13893	DS: ≥0.30
Accumulation charges électrostatiques	EN ISO 10965	< 2 kV



LE MONDE NUMÉRIQUE DE FLOTEX VISION

Contenant jusqu'à 80 millions de fibres par mètre carré, Flotex représente un support haute densité exceptionnel pour l'impression. Des designs poignants de réalisme et des dessins aussi vrais que nature peuvent ainsi être imprimés en haute résolution photographique. Tous les tons, teintes et nuances de couleurs souhaités peuvent ainsi être obtenus.

Des effets époustouflants

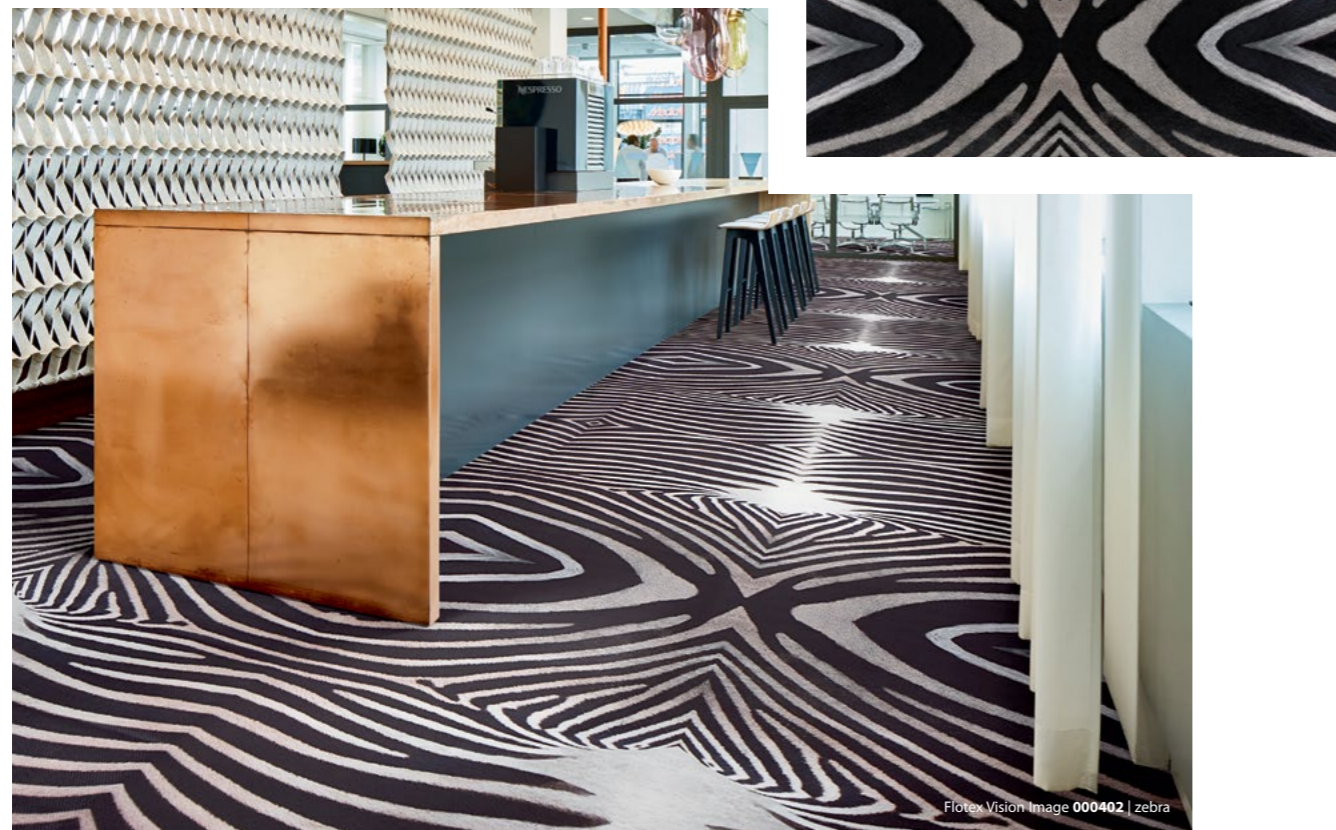
L'impression numérique ouvre le champ des possibles en termes de design, depuis les figures abstraites déployant une palette de couleurs complexe jusqu'aux images représentant de l'herbe, du sable ou de l'eau, ou toute autre image projetée sous vos pieds. Créez des perspectives en 3D ou un effet « trompe-l'oeil » sur votre sol. Faites entrer la nature dans votre intérieur en couvrant votre sol de mousse ou d'une plage de galets.

Choisissez la couleur ou le design de votre sol

Vous aimez le design mais vous ne trouvez pas la couleur qui vous convient ? Vous souhaitez assortir un design au code de couleurs de votre entreprise ? Flotex Vision dispose d'une large gamme de designs pouvant être recolorés en sélectionnant les couleurs que vous souhaitez utiliser. Si vous ne trouvez pas votre bonheur, ou que vous avez votre propre idée concernant votre sol, nous vous offrons également un service de design sur mesure à la demande.

Une infinité de possibilités

L'impression numérique convient également aux collections intégrant des détails et des effets visuels difficiles à obtenir avec l'impression conventionnelle. 600 articles individuels composent la gamme Flotex Vision, depuis les plus traditionnels jusqu'aux plus contemporains, dont plusieurs sont disponibles dans un large choix de couleurs.





Une bibliothèque offre la possibilité de faire des recherches, d'étudier et de trouver l'inspiration. La bibliothèque numérique Flotex Vision offre ces mêmes fonctions. Elle montre les possibilités réalisables avec un revêtement de sol à impression numérique. Pour ce faire, nous appliquons une structure logique pour la présenter le plus clairement possible. Un chemin logique peut être suivi pour aboutir au motif de votre choix.

Pour certaines collections, il est même possible de déterminer vos propres combinaisons de couleurs. Vous pouvez également concevoir vos propres revêtements de sol à impression numérique. Prenez contact avec votre gestionnaire Forbo.

Les projets de la bibliothèque sont toujours à jour et de nouveaux articles seront ajoutés régulièrement. Actuellement, la bibliothèque compte 600 articles différents.

Les orientations de projet sont :

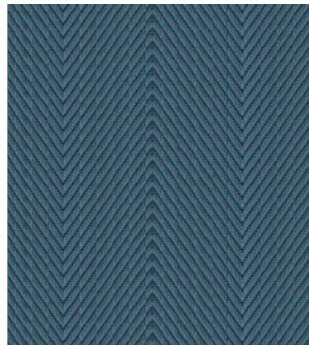
Floral

Une sélection de huit motifs floraux, allant de l'abstrait, aux fleurs graphiques, en passant par des images de roses et fleurs bucoliques aux accents plus romantiques. Vous trouverez aussi des designs floraux idéaux pour des crèches.



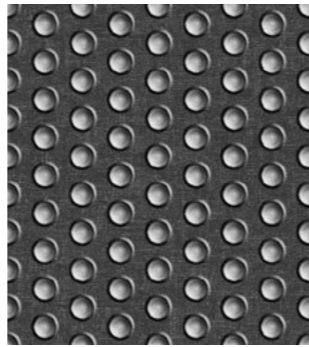
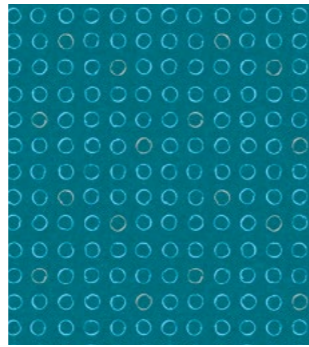
Linear

Neuf designs lignés, chacun ayant leurs propres caractéristiques, allant de coloris tons sur tons et sophistiqués à des coloris plus énergiques et vitaminés.



Shape

Une collection de formes et de motifs organiques constituant de jolis dessins, à la fois traditionnels et contemporains.



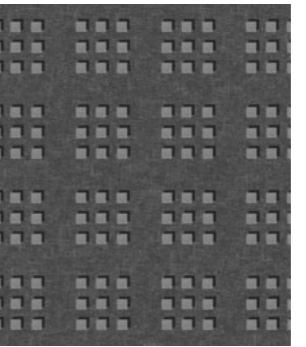
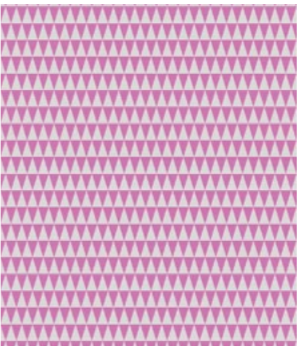
Naturals

Cette collection offre des images photo-réalistes de matériaux naturels tels que le bois et la pierre. La technologie d'impression permet de concevoir des sols aux réalismes étonnants, avec l'avantage supplémentaire d'une meilleure acoustique, de la résistance au glissement et des coûts de maintenance réduits.



Pattern

Le jeu complexe de réseaux et de motifs crée une texture pour un visuel non-directionnel.



Inspired by Van Gogh

La collection Flotex Inspired by Van Gogh est composée de 5 motifs. Designs développés par nos designers avec des éléments de peintures connues.



Image

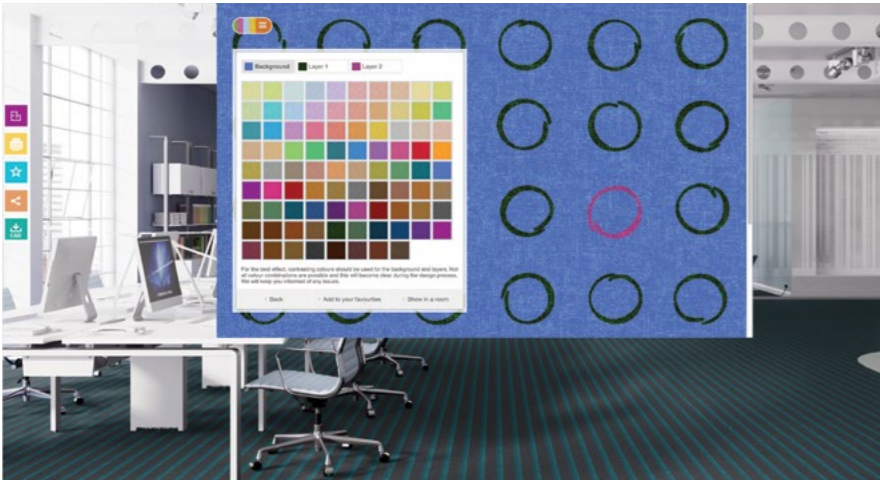
Cette catégorie de design contient une grande variété d'images photos qui ont été transformées en revêtements de sol intéressants et surtout uniques. Herbe, sable, gouttes d'eau, boutons ou cartes routières ne sont seulement que quelques-unes des possibilités parmi la vaste gamme d'images.



ALLEZ DÉCOUVRIR SUR LE SITE LES 600 POSSIBILITÉS POUR VOTRE SOL

Trouvez votre projet en 4 étapes simples...

- 1. Allez à www.flotexvision.com
- 2. Choisissez votre orientation dans la bibliothèque (1 des 7 options)
- 3. Choisissez la collection souhaitée
- 4. Choisissez la couleur souhaitée et commandez directement votre échantillon en ligne.



Des motifs personnalisés adaptés au style de votre maison.

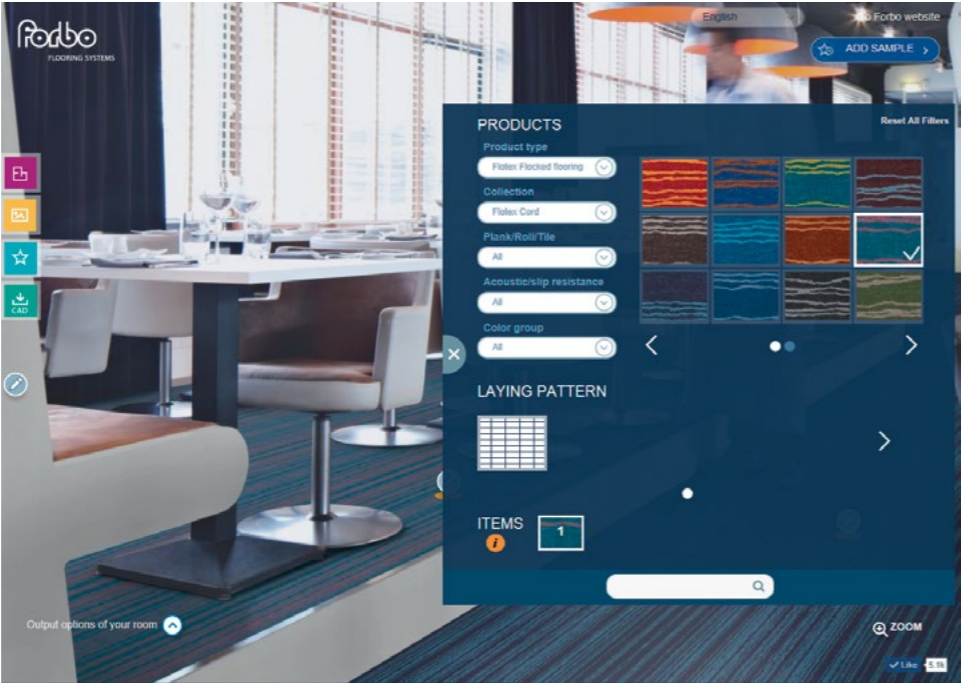
Certaines collections peuvent même être adaptées entièrement à votre propre goût ou aux couleurs du style de la maison.

Remarque : La quantité de commande minimale pour chaque commande personnalisée ou recoloration de Flotex est de 60 m².

Recolorer quelques dessins avec Flotex vision

Consultez des centaines de designs de sol possibles dans divers intérieurs.

Découvrez les possibilités pour concevoir votre propre sol.



FLOTEX CLASSIFICATION DES SALISSURES

Comme c’est le cas pour tous les produits, la couleur et le dessin ont une influence sur la capacité du revêtement à conserver son aspect d’origine. Il en va de même pour Flotex qui est capable de « masquer » plus ou moins bien les traces ou les salissures en fonction du dessin et de la couleur de base.

En appliquant une méthode de test approuvée en Europe (EN), nous avons évalué chaque produit de la collection en fonction de sa capacité à « masquer » la saleté ou les traces ordinaires qui apparaissent en cas d’utilisation normale selon la classification. Le résultat obtenu est une classification des usages pouvant servir de référence lorsqu’il s’agit de prendre en compte des éléments comme le type et le niveau de circulation dans le domaine de classification concerné. La classification est indiquée à côté de chaque couleur et dessin dans cette brochure.

- Très anti-salissant
- ◐ Anti-salissant
- Peu anti-salissant

Finition de surface nettoyable

Lorsque les procédures de nettoyage prescrites sont respectées, Flotex surclasse tous les autres revêtements de sol textiles sur le plan de l’apparence. Ses fibres de nylon 6,6 lisses et droites permettent d’éliminer facilement la saleté. Aucune salissure séchée ne reste coincée dans les boucles ou dans les nœuds (comme cela peut arriver avec une moquette standard) et comme l’aspirateur agit jusqu’à la base des fibres, toute la saleté est éliminée.

La base vinyle, combinée à la finition floquée en nylon 6,6, permet de nettoyer parfaitement le revêtement de sol avec de l’eau et du détergent. Il est possible également d’utiliser une méthode de nettoyage mécanique ou à la vapeur pour obtenir un sol encore plus propre. Flotex est donc le seul revêtement de sol textile totalement imperméable, ce qui vous permet de lui redonner rapidement son aspect d’origine même en cas de salissures importantes.

















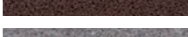





flotex® borders

Flotex Borders vous permet de faire des bandeaux, de créer de jolies coupes et d’ajouter des lignes entre deux couleurs Flotex, voire entre deux motifs différents. Flotex Borders sont disponibles en 11 ou 22 cm de largeur et est assorti aux couleurs de base des différents motifs de Flotex.



Description	Sol floqué	
Dimensions	Largeur du rouleau 11 / 22 cm Longueur du rouleau ≤ 15 m	
Épaisseur totale	ISO 1765	4,3 mm
Résistance au glissement	Pendulum test	Humide – peu glissant
Couleurs	22	
Classe d’usage	EN 1307	Classe 33
Réduction des bruits d’impact	EN ISO 717-2	ΔLw = 20 dB
CE	EN 14041	
Réaction au feu	EN 13501-1	B _{fl} -s1
Résistance au glissement	EN 13893	DS: ≥0.30
Accumulation charges électrostatiques	EN ISO 10965	< 2 kV

● largeur 11 cm ● largeur 22 cm

	electric ● 211096 ● 232096		cinnamon ● 211094 ● 232094
	indigo ● 211016 ● 232016		berry ● 211083 ● 232083
	pink ● 211091 ● 232091		red ● 211008 ● 232008
	lilac ● 211100 ● 232100		tangerine ● 211003 ● 232003
	pebble ● 211076 ● 232076		melon ● 211072 ● 232072
	truffle ● 211093 ● 232093		gold ● 211099 ● 232099
	cocoa ● 211081 ● 232081		citrus ● 211085 ● 232085
	chocolate ● 211114 ● 232114		moss ● 211087 ● 232087
	nimbus ● 211044 ● 232044		evergreen ● 211088 ● 232088
	grey ● 211046 ● 232046		tempest ● 211110 ● 232110
	ash ● 211031 ● 232031		petrol ● 211007 ● 232007

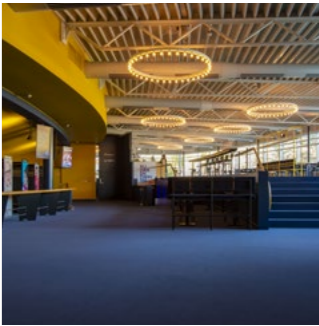
FLOTEX / RÉFÉRENCES



PROJET :
Brantano

LIEU :
Sint-Joris-Winge

MATÉRIEL :
Flotex Vision Image 000348 | cobblestone



PROJET :
Rijswijkse
Schouwburg

LIEU :
Rijswijk, Pays-Bas

MATÉRIEL :
Flotex inspired by Van Gogh | Sunflowers
Flotex Metro 246001 | indigo



PROJET :
Vayamundo De
Kinkhoorn &
Ravelingen

LIEU :
Ostende

ARCHITECTE :
Bernard Vauterin

MATÉRIEL :
Flotex Vision Lines 520011 | Cord Jet



PROJET :
White Marmot
Restaurant

LIEU :
St. Moritz, Suisse

ARCHITECTE :
Atelier Zürich GmbH, Zürich

MATÉRIEL :
Flotex Vision personnalisée



PROJET :
Bureaux
Christelijke
Mutualiteit

LIEU :
Courtrai

ARCHITECTE :
Steven Vandenborre

MATÉRIEL :
Flotex Integrity² t350008 | Forest



PROJET :
Urbanest

LIEU :
Covent Garden,
Angleterre

ARCHITECTE :
Denton Associates

MATÉRIEL :
Flotex Concrete 139002 | thunder + 139003 |
smoke + 139001 | cloud



COLLECTIONS DESIGNER &
SUR MESURE

COLLECTIONS DESIGNER

Forbo Flooring a déjà collaboré avec un certain nombre de concepteurs talentueux. Ils se sont sentis inspirés par nos méthodes de production avancées, qui permettent d'imprimer des images en haute résolution sous forme numérique. Les concepteurs ont ainsi pu réaliser leur vision de la conception à la perfection.

COLLECTIONS DESIGNER

Forbo Flooring a eu la chance de collaborer avec des designers exceptionnels. Beaucoup d'entre eux se sont inspirés de nos méthodes de production avancées qui autorisent dans de nombreux cas une impression numérique haute définition et leur permettent de restituer fidèlement leur vision créatrice.

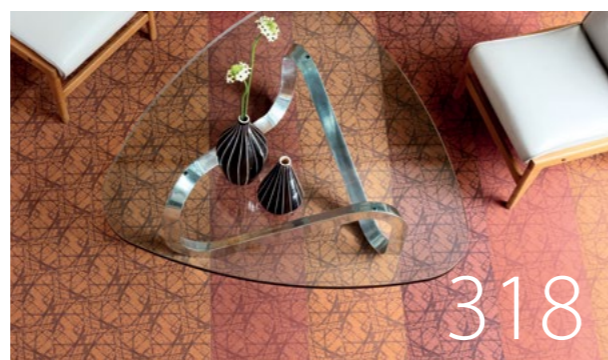
flotex® BY STARCK®

Philippe Starck a créé une collection de 3 séries, nommés Vortex, Artist et Twilight. Chacune d'elles est fournie en quatre éléments séparés qui peuvent être organisés librement pour créer des motifs pour votre projet qui s'adapte à vos besoins et préférences.



flotex® tibor

Forbo Flooring Systems a collaboré avec Tibor Ltd. Tibor Reich, le fabricant de Tibor, était un homme en avance sur son temps. Bien que ces motifs marquants datent des années 50, ils auraient pu être conçus hier.



flotex® sottsass

Cette collection est le résultat d'une collaboration étroite entre Forbo Flooring et le studio italien de design, Sottsass Associati. Le designer Ettore Sottsass et son associé et chef du studio, Christophe Redfern, ont créé ensemble les quatre dessins de cette collection Flotex, réalisée grâce aux dernières techniques d'impression numérique qui apportent à la gamme une très haute qualité d'image et un rendu unique.



COLLECTIONS SUR MESURE

Le sol est un élément crucial de n'importe quel aménagement d'intérieur ; c'est lui qui donne le ton et crée une première impression.

Qu'il s'agisse de recréer un logo complexe ou un dessin particulier, de trouver la couleur qui se marie parfaitement à votre intérieur ou de visualiser un système de revêtements dans son ensemble, nous possédons les connaissances et la technologie requises pour vous aider et vous guider étape après étape. Prenez simplement contact avec votre Forbo Business Manager local pour en savoir plus ou envoyez un e-mail à info.belgium@forbo.com.

flotex® vision

La technologie d'impression numérique avancée autorise une impression sur mesure, adaptée aux spécifications uniques de votre modèle, à partir de seulement 60 m².



coral® logo

Vous pouvez améliorer votre système de revêtement d'entrée en utilisant un tapis Coral Logo de Forbo pour exprimer le logo ou l'identité de votre société.



marmoleum®

Aquajet, notre technologie unique de découpe à l'eau, permet de reproduire les dessins les plus complexes avec Marmoleum et autorise une créativité infinie.



eternal digital print surestep® digital print

Pour ceux qui sont à la recherche d'un résultat encore plus éblouissant, notre service de revêtements de sol vinyle sur mesure Eternal et Surestep vous offre la possibilité de créer un sol totalement personnel à partir de seulement 12 m².



Forbo Flooring Systems a collaboré avec le créateur visionnaire Philippe Starck pour concevoir une collection très innovante de systèmes de revêtements de sol : Flotex by Starck.

Les nombreuses options de couleurs et les différentes combinaisons des 3 systèmes permettent à Flotex by Starck de s'adapter à chaque lieu et à chaque projet. Utilisant une technique d'impression numérique haute définition avec la surface en fibres denses des sols floqués Flotex, la collection Starck se caractérise par des motifs uniques. En jouant sur l'échelle et la transition, chacune des trois séries remet en question la tradition et crée un nouveau langage dans la perception des espaces intérieurs et la conception des revêtements de sol.



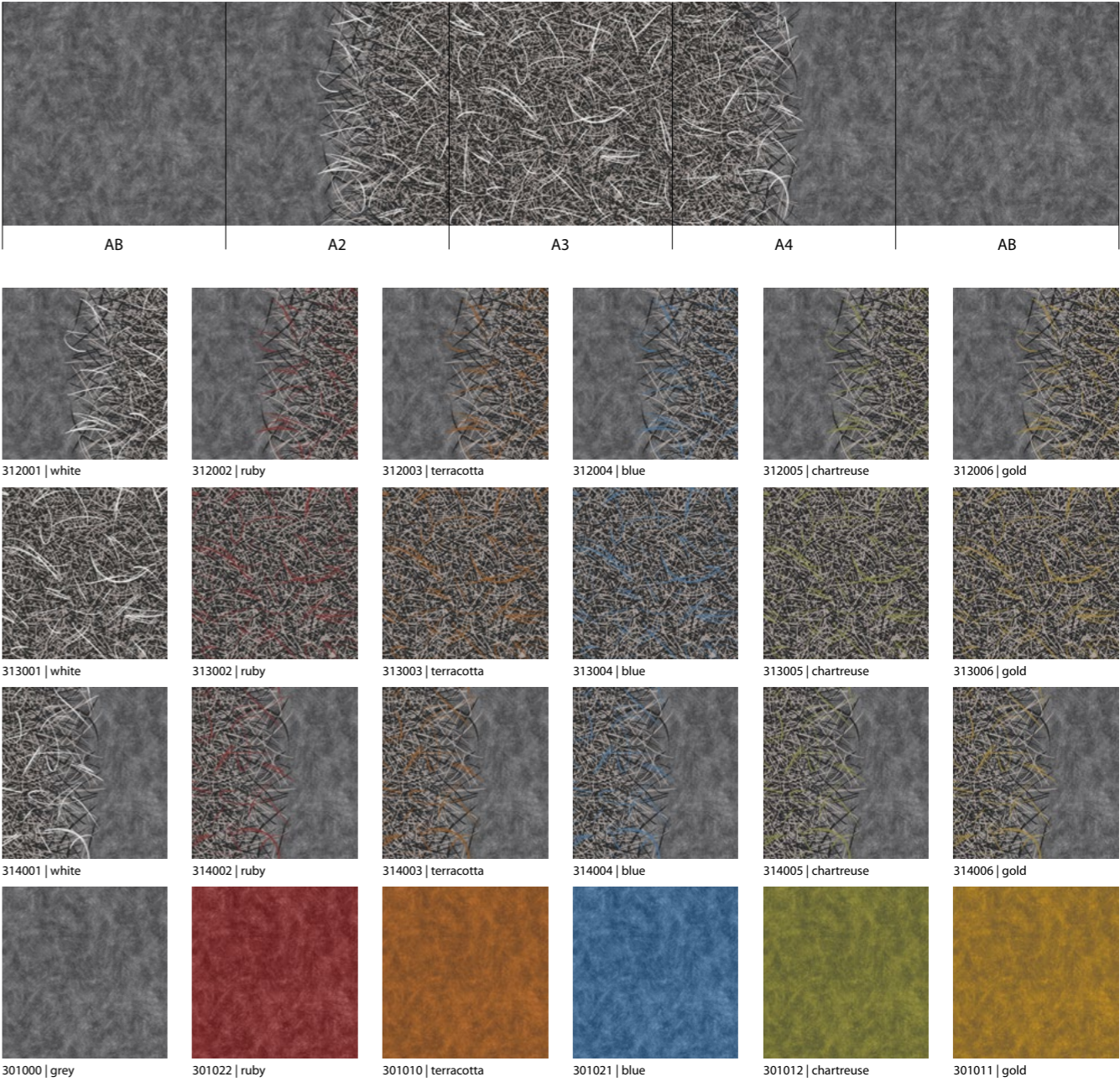
Description	Sol floqué	
Dimensions	Largeur du rouleau 2 m Longueur du rouleau ≤ 30m	
Épaisseur totale	ISO 1765	4,3 mm
Résistance au glissement	Pendulum test	Humide – peu glissant
Couleurs	6	
Classe d'usage	EN 1307	Classe 33
Réduction des bruits d'impact	EN ISO 717-2	ΔLw = 20 dB
CE	EN 14041	
Réaction au feu	EN 13501-1	B _{fl} -s1
Résistance au glissement	EN 13893	DS: ≥0.30
Accumulation charges électrostatiques	EN ISO 10965	< 2 kV

Notre colle recommandée est 540 Eurosafe Special ou 640 Eurostar Special. Les spécifications techniques complètes sont disponibles sur www.forbo-flooring.be.



“Organised chaos of the wind on the field”
Philippe Starck

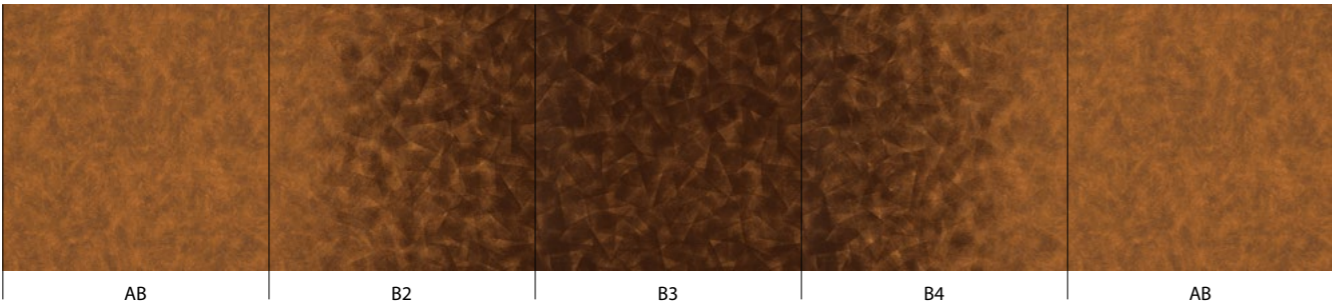
Vortex est un système d'éléments conçus pour transformer la façon dont nous regardons l'espace. Il fournit une solution flexible permettant une planification sur de grandes et petites surfaces avec des motifs qui se mélangent et s'échangent librement, ce qui permet un contraste entre le dessin à grande échelle et la texture semi-unie. Le dessin Vortex est disponible en 6 coloris distinctifs.





“Nothing replaces the painter’s hand”
Philippe Starck

Artist est un concept basé sur la transition de deux textures qui peuvent être utilisées individuellement ou conjointement avec une couleur se dégradant dans une autre. Les différentes parties fournissent une façon de concevoir et planifier l’espace d’une manière subtile, mais visuellement engageante, en créant un flux de couleurs qui permet de différencier les zones tout en conservant un aspect et une sensation distinctifs dans un bâtiment.

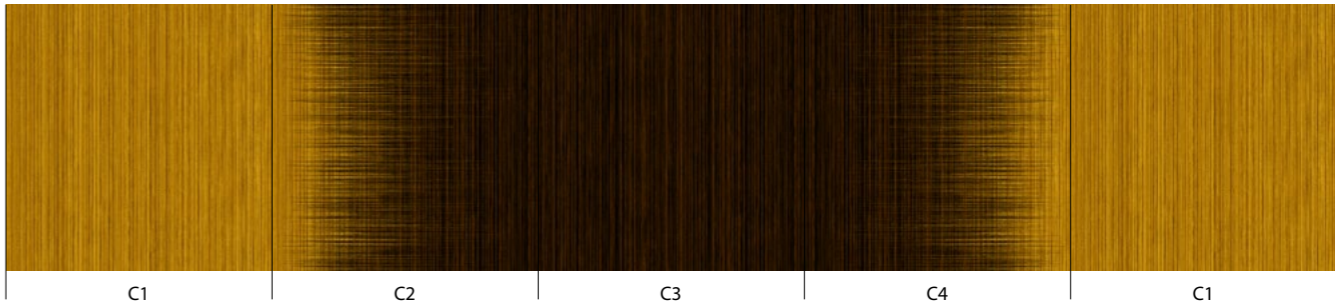


B2						
	322007 ultramarine / turquoise	322009 umber / taupe	322011 olive / gold	322008 anthracite / silver	322010 umber / terracotta	322012 emerald / chartreuse
	323007 ultramarine / turquoise	323009 umber / taupe	323011 olive / gold	323008 anthracite / silver	323010 umber / terracotta	323012 emerald / chartreuse
B3						
	324007 ultramarine / turquoise	324009 umber / taupe	324011 olive / gold	324008 anthracite / silver	324010 umber / terracotta	324012 emerald / chartreuse
	301007 turquoise	301009 umber / taupe	301011 olive / gold	301008 anthracite / silver	301010 umber / terracotta	301012 emerald / chartreuse



“Eternal fight of night and day”
Philippe Starck

Twilight est un jeu de lumières, d’ombres et de couleurs. Un dessin avec deux côtés forts, puissants et complémentaires, l’un comme un bijou, brillant et lumineux, et l’autre comme une ombre de nuances très sombres et riches. Ils se fondent dans un élément de transition qui crée de l’énergie et de l’impact en divisant et reliant l’espace avec audace. Les différents éléments permettent un mélange et s’adaptent de façon flexible à toutes les tailles d’installation.



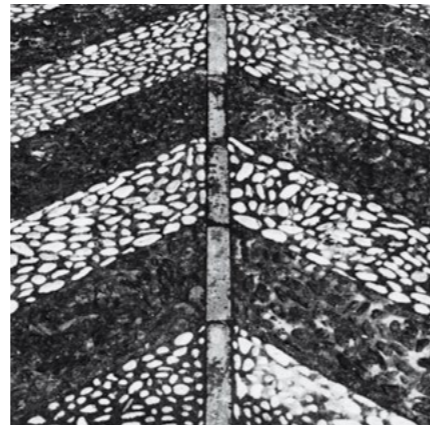
C2								
	332013 pewter / steel	332019 umber / taupe	332015 umber / spice	332020 burgundy / ruby	332017 sapphire / titan blue	332014 sapphire / teal	332018 emerald / chartreuse	332016 antique / amber
	333013 pewter	333019 umber	333015 umber	333020 burgundy	333017 sapphire / titan blue	333014 sapphire	333018 emerald	333016 antique
C3								
	334013 pewter / steel	334019 umber / taupe	334015 umber / spice	334020 burgundy / ruby	334017 sapphire / titan blue	334014 sapphire / teal	334018 emerald / chartreuse	334016 antique / amber
	331013 steel	331019 taupe	331015 spice	331020 ruby	331017 titan blue	331014 teal	331018 chartreuse	332016 amber

TIBOR

ORIGINAL SINCE 1946

Tibor Reich, créateur de Tibor Ltd, a reçu de nombreuses commandes importantes, notamment de textiles pour la jeune reine Élisabeth II, le Festival de Grande-Bretagne et, plus tard, le Concorde et le paquebot QEII. Célèbre pour ses tissus à texture profonde (Deep texture), largement adoptés par les plus grands fabricants de meubles comme G-Plan et Ercol, Tibor a également excellé dans le domaine des tissus imprimés, notamment avec sa gamme Fotexur hautement appréciée.

Artiste à facettes multiples, il a créé des tapis, des papiers peints, de la céramique, des carrelages et des revêtements de sol en vinyle en y apportant chaque fois son style caractéristique.



TIBOR & **THE ART OF FOTEXUR**

L'immigrant hongrois Tibor Reich (1916-1996) fut l'une des figures emblématiques de l'industrie textile britannique d'après-guerre. Cet artiste polyvalent a créé des tapis, des papiers peints, des céramiques, des dalles et des revêtements de sol en vinyle, le tout dans son style coordonné si caractéristique. C'est en tant qu'artiste talentueux et qu'entrepreneur dynamique qu'il a migré au Royaume-Uni en 1937, pour étudier à l'Université de Leeds. Tibor Ltd, l'entreprise qu'il a créée en 1946 près de Clifford Mill, dans la région de Stratford-upon-Avon dans le Warwickshire, a été une marque de pointe pendant les années 1950 et 1960.

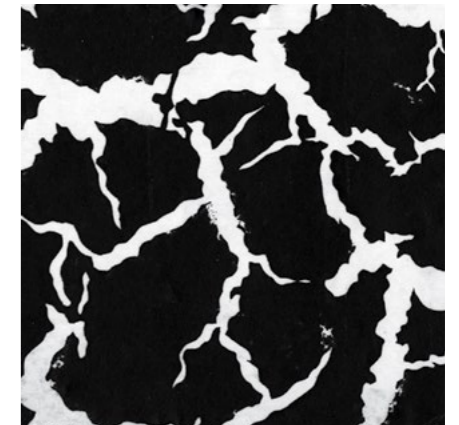
La texture constituait la principale caractéristique des textiles créés par Tibor. Outre sa célèbre Dee Texture, il a également tissé et produit des tissus sérigraphiés pour rideaux, plus connus sous le nom de Texture Prints.

La plupart des designs choisis par Forbo proviennent de la fameuse collection Fotexur de Tibor, lancée en 1957, et récompensée par le premier Design Centre Award du Council of Industrial Design. Le « Fo » fait référence à la photographie alors que « Texur » renvoie à la texture, soit les deux aspects essentiels de ces créations.

Ce sont des photos en gros plan de matières organiques, comme la paille et l'écorce, qui constituaient le point de départ des motifs Fotexur intrigants de Tibor. En tant que photographe averti, il s'inspirait de la nature.

Son œil affûté repérait des modèles d'éclairage particuliers et des contrastes de tons, dans des endroits inhabituels, par exemple des fissures dans le lit d'une rivière asséchée. Tibor photographiait également ses propres tissus et ces photos lui servaient aussi dans ses créations.

Le processus Fotexur commençait par des sérigraphies de photos sur papier ; il isolait ensuite une partie de l'image et la découpait en carrés ou en bandes. Ces motifs étaient créés en faisant pivoter et en réaménageant ces motifs répétitifs en plusieurs formations, jusqu'à obtenir des compositions énergiques et rythmiques. Les choix osés de Tibor en matière de variété colorimétrique constituaient le dernier ingrédient de ses créations.



flotex® tiber
ziggurat



L'inspiration vient d'une photo en gros plan de fétus de paille, la texture et les lignes étant clairement palpables dans ces créations. Cette photo a été prise sous un soleil printanier, afin de lui conférer une définition plus nette. Un effet complémentaire est obtenu grâce au contraste encore plus palpable entre ombre et lumière.



Tibor Ziggurat **980209** | autumn stripe

Description	Sol floqué	
Dimensions	Largeur du rouleau 2 m Longueur du rouleau ≤ 30 m	
Épaisseur totale	ISO 1765	4,3 mm
Résistance au glissement	Pendulum test	Humide – peu glissant
Couleurs	12	
Classe d'usage	EN 1307	Classe 33
Réduction des bruits d'impact	EN ISO 717-2	ΔLw = 20 dB
CE	EN 14041	
Réaction au feu	EN 13501-1	B _{fl} -s1
Résistance au glissement	EN 13893	DS: ≥0.30
Accumulation charges électrostatiques	EN ISO 10965	< 2 kV



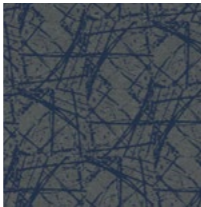
980212 | grey stripe



980204 | raspberry



980201 | lead



980205 | gunmental



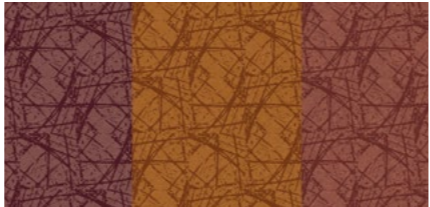
980211 | saffron



980203 | rust



980207 | marigold



980209 | autumn stripe



980206 | aqua



980202 | teal



980208 | marine

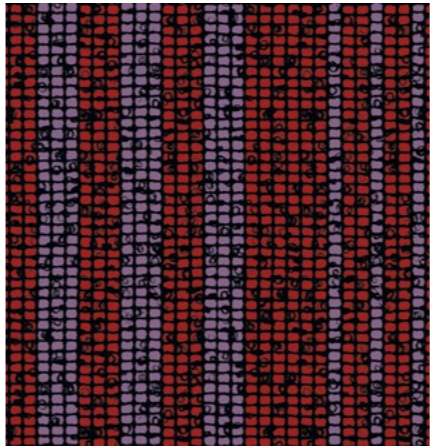


980210 | taupe

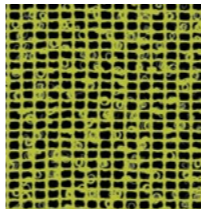
flotex® tiber
mosaic



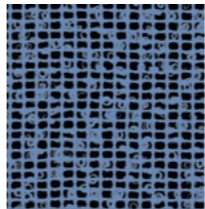
Tibor utilisait régulièrement des « fils fantaisie » à texture riche dans sa méthode de tissage, afin d'ajouter un effet palpable au revêtement de sol. Pour ce motif, il a photographié une étoffe constituée de fils. L'uniformité de la mouture contraste parfaitement avec les courbes aléatoires. Les bandes coordonnées sont disponibles en deux variantes de couleurs.



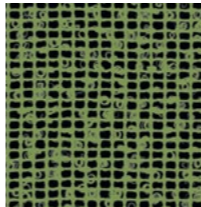
980412 | raspberry stripe



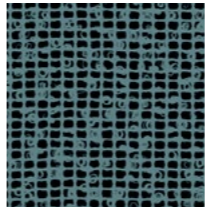
980409 | citron



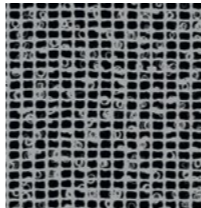
980402 | cornflower



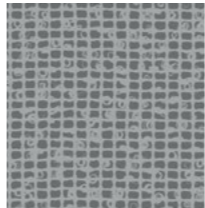
980404 | lime



980406 | aqua



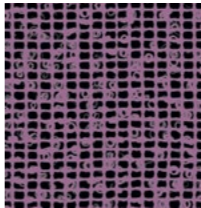
980405 | monochrome



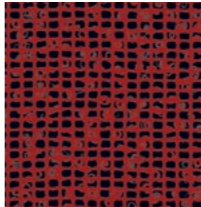
980408 | stone



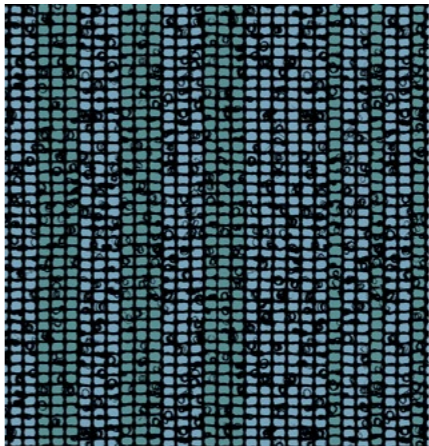
980401 | pewter



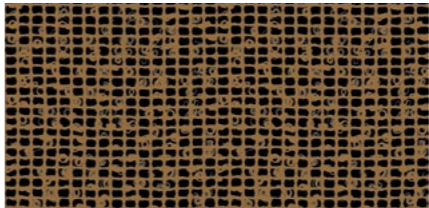
980403 | raspberry



980407 | tomato



980411 | marine stripe



980410 | saffron



BREEAM ratings

Flotex Tibor – Flotex F200 HD en lés avec support en PVC (EN1307)

	Commercial	Enseigne-ment	Soins	Résidentiel	Retail (Durabilité)	Retail (Fashion)	Répond aux critères Ska
Lés	A	A	A	B	A	A+	□



Tibor Mosaic **980406** | aqua

Description	Sol floqué	
Dimensions	Largeur du rouleau 2 m Longueur du rouleau ≤ 30 m	
Épaisseur totale	ISO 1765	4,3 mm
Résistance au glissement	Pendulum test	Humide – peu glissant
Couleurs	12	
Classe d'usage	EN 1307	Classe 33
Réduction des bruits d'impact	EN ISO 717-2	ΔLw = 20 dB
CE	EN 14041	
Réaction au feu	EN 13501-1	B _{fl} -s1
Résistance au glissement	EN 13893	DS: ≥0.30
Accumulation charges électrostatiques	EN ISO 10965	< 2 kV

Notre colle recommandée est 540 Eurosafe Special ou 640 Eurostar Special. Les spécifications techniques complètes sont disponibles sur www.forbo-flooring.be.

S'il vous plaît noter que les représentations numériques peuvent différer du produit réel. Commandez un échantillon pour voir le plein effet.

Tous les articles de cette collection sont fabriqués sur commande. Délai de livraison sur demande.

Tous les articles de cette collection sont fabriqués sur commande. Délai de livraison sur demande.

flotex® tibor
quartz

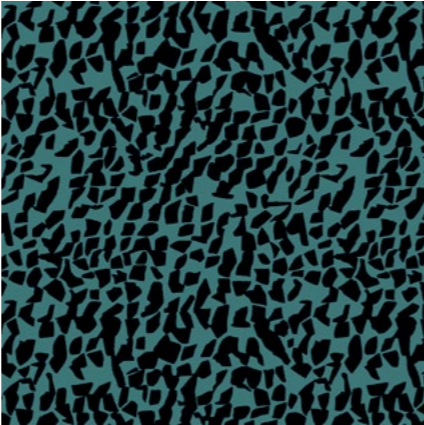
L'environnement naturel constituait pour Tibor une source d'inspiration fantastique et il l'a donc photographié à coeur joie. Le motif Quartz présente une composition de cailloux et de pierres.



Tous les articles de cette collection sont fabriqués sur commande. Délai de livraison sur demande.



Description	Sol floqué	
Dimensions	Largeur du rouleau 2 m	
	Longueur du rouleau ≤ 30 m	
Épaisseur totale	ISO 1765	4,3 mm
Résistance au glissement	Pendulum test	Humide – peu glissant
Couleurs	6	
Classe d'usage	EN 1307	Classe 33
Réduction des bruits d'impact	EN ISO 717-2	ΔLw = 20 dB
CE	EN 14041	
Réaction au feu	EN 13501-1	B _{fl} -s1
Résistance au glissement	EN 13893	DS: ≥0.30
Accumulation charges électrostatiques	EN ISO 10965	< 2 kV



980106 | cornflower



980105 | orange



980103 | saffron



980102 | camel



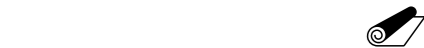
980104 | white



980101 | black

flotex® tibor
tessello

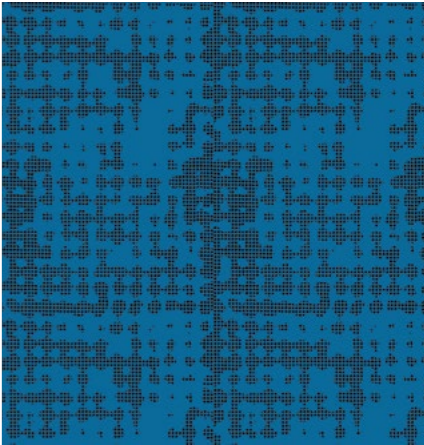
Cette création astucieuse se compose de deux couches, une trame fine à l'arrière-plan sur laquelle est posée une grille plus grande. Très structurées tout en restant informelles, les subtiles textures Tessello proposent un design de sol particulièrement efficace.



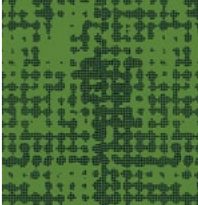
980308 | fuschia



980304 | tomato



980302 | aqua



980303 | lime

Description	Sol floqué	
Dimensions	Largeur du rouleau 2 m	
	Longueur du rouleau ≤ 30 m	
Épaisseur totale	ISO 1765	4,3 mm
Résistance au glissement	Pendulum test	Humide – peu glissant
Couleurs	10	
Classe d'usage	EN 1307	Classe 33
Réduction des bruits d'impact	EN ISO 717-2	ΔLw = 20 dB
CE	EN 14041	
Réaction au feu	EN 13501-1	B _{fl} -s1
Résistance au glissement	EN 13893	DS: ≥0.30
Accumulation charges électrostatiques	EN ISO 10965	< 2 kV

Notre colle recommandée est 540 Eurosafe Special ou 640 Eurostar Special. Les spécifications techniques complètes sont disponibles sur www.forbo-flooring.be.



980301 | pewter



980305 | ice



980309 | stone



980310 | taupe



BREEAM ratings
Flotex Tibor – Flotex F200 HD en lés avec support en PVC (EN1 307)

	Commercial	Enseigne-ment	Soins	Résidentiel	Retail (Durabilité)	Retail (Fashion)	Répond aux critères Ska
Banen	A	A	A	B	A	A+	□

Tous les articles de cette collection sont fabriqués sur commande. Délai de livraison sur demande.

flotex® tibor

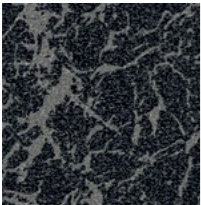
onyx



Bien que ce motif ressemble au marbre, il s’inspire en fait d’une photo de boue séchée et fissurée prise sur la rive d’un cours d’eau. Il s’agit de l’une des créations Fotexur les plus connues qui a été utilisée dans un premier temps pour un tapis tissé baptisé Padua. Une création qui méritait amplement d’être réutilisée pour créer un sol décoratif.



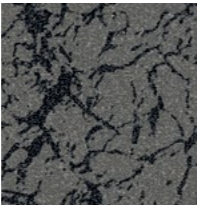
Description	Sol floqué	
Dimensions	Largeur du rouleau 2 m Longueur du rouleau ≤ 30 m	
Épaisseur totale	ISO 1765	4,3 mm
Résistance au glissement	Pendulum test	Humide – peu glissant
Couleurs	12	
Classe d’usage	EN 1307	Classe 33
Réduction des bruits d’impact	EN ISO 717-2	ΔLw = 20 dB
CE	EN 14041	
Réaction au feu	EN 13501-1	B _{fl} -s1
Résistance au glissement	EN 13893	DS: ≥0.30
Accumulation charges électrostatiques	EN ISO 10965	< 2 kV



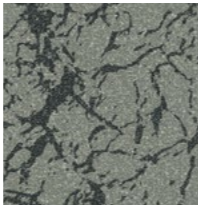
980702 | pewter



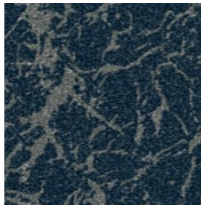
980703 | grey



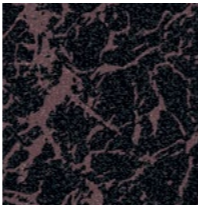
980708 | smoke



980709 | stone



980704 | marine



980707 | mauve



980705 | heather

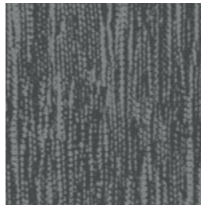
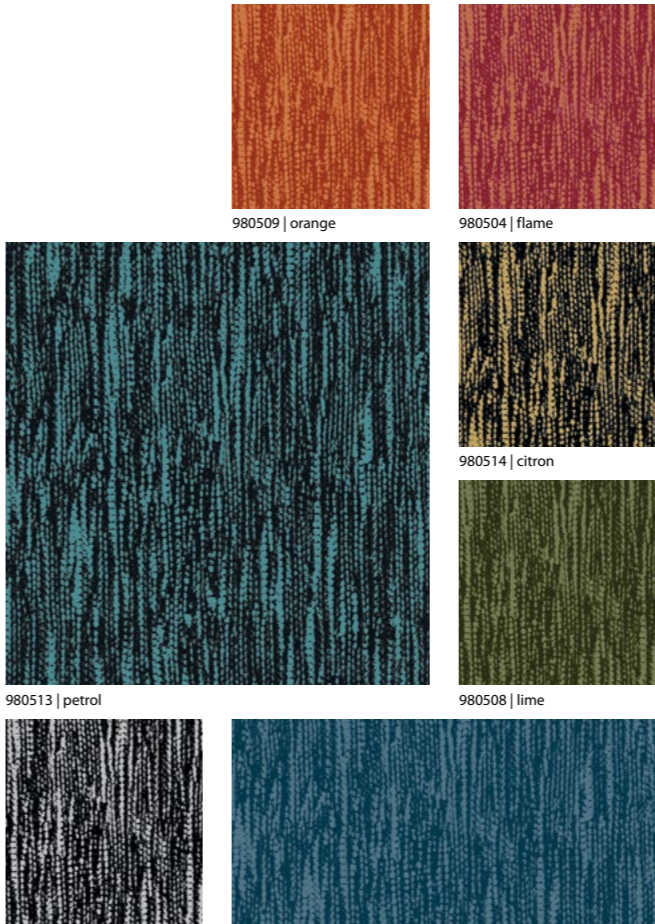
Tous les articles de cette collection sont fabriqués sur commande. Délai de livraison sur demande.

flotex® tibor

tweedy



Tibor était vraiment un designer textile à part lorsqu’il s’agissait de créer des tissus imprimés ou tissés. Le motif Tweedy s’inspire d’une photo de ses propres tissages « Deep Textures » pour lesquels il utilisait des fils bouffants afin de créer un effet palpable alternant texture et profondeur.



980506 | stone



980507 | grey



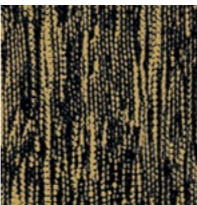
980501 | pewter



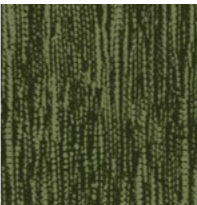
980509 | orange



980504 | flame



980514 | citron



980508 | lime



980503 | aqua



980512 | raspberry



BREEAM ratings
Flotex Tibor – Flotex F200 HD en lés avec support en PVC (EN1307)

	Commercial	Enseigne- ment	Soins	Résidentiel	Retail (Durabilité)	Retail (Fashion)	Répond aux critères Ska
Banen	A	A	A	B	A	A+	□

Tous les articles de cette collection sont fabriqués sur commande. Délai de livraison sur demande.

flotex® tibor
arbor



Comme tous les motifs Fotexur, le point de départ du motif Arbor est constitué par une photo noir et blanc en gros plan réalisée par le designer en personne. Cette photo, représentant une écorce rugueuse de chêne, constitue une texture parfaite pour cette collection.



Description	Sol floqué	
Dimensions	Largeur du rouleau 2 m	
	Longueur du rouleau ≤ 30 m	
Épaisseur totale	ISO 1765	4,3 mm
Résistance au glissement	Pendulum test	Humide – peu glissant
Couleurs	12	
Classe d'usage	EN 1307	Classe 33
Réduction des bruits d'impact	EN ISO 717-2	ΔLw = 20 dB
CE	EN 14041	
Réaction au feu	EN 13501-1	B ₁ -s1
Résistance au glissement	EN 13893	DS: ≥0.30
Accumulation charges électrostatiques	EN ISO 10965	< 2 kV



980606 aqua



980612 | saffron



980610 cornflower



980608 marigold



980602 marine



980603 moss



980601 | pewter



980605 | grey



980611 | taupe



980609 | stone



980607 | clay



980604 purple

Tous les articles de cette collection sont fabriqués sur commande. Délai de livraison sur demande.

flotex® tibor
atomic



Cette création, inspirée d'une photo de structure atomique, symbolise la période « The Atomic Age ». Elle fait partie de la collection Colatomic créée en 1960 et qui illustre l'intérêt de l'artiste pour la couleur et la texture. Elle reflète également l'impact de l'Expressionnisme Abstrait très populaire à l'époque.



980803 | monochrome



980801 | raspberry



980804 | aqua



980802 | saffron

BREEAM ratings						
Flotex Tibor – Flotex F200 HD en lés avec support en PVC (EN1307)						
Commercial	Enseigne-ment	Soins	Résidentiel	Retail (Durabilité)	Retail (Fashion)	Répond aux critères Ska
Banen	A	A	B	A	A+	□

Description	Sol floqué	
Dimensions	Largeur du rouleau 2 m	
	Longueur du rouleau ≤ 30 m	
Épaisseur totale	ISO 1765	4,3 mm
Résistance au glissement	Pendulum test	Humide – peu glissant
Couleurs	4	
Classe d'usage	EN 1307	Classe 33
Réduction des bruits d'impact	EN ISO 717-2	ΔLw = 20 dB
CE	EN 14041	
Réaction au feu	EN 13501-1	B ₁ -s1
Résistance au glissement	EN 13893	DS: ≥0.30
Accumulation charges électrostatiques	EN ISO 10965	< 2 kV

Tous les articles de cette collection sont fabriqués sur commande. Délai de livraison sur demande.

À l'intersection de l'art, du design et de l'architecture, l'œuvre d'Ettore Sottsass représente la naissance du design italien non conformiste, situé quelque part entre le courant industriel et le courant expérimental. Figure importante du design italien depuis les années 1950, ce libre penseur ingénieux s'est donné comme mission d'explorer toutes les pistes créatives en adoptant une attitude non conformiste, à la fois orgueilleuse et audacieuse.

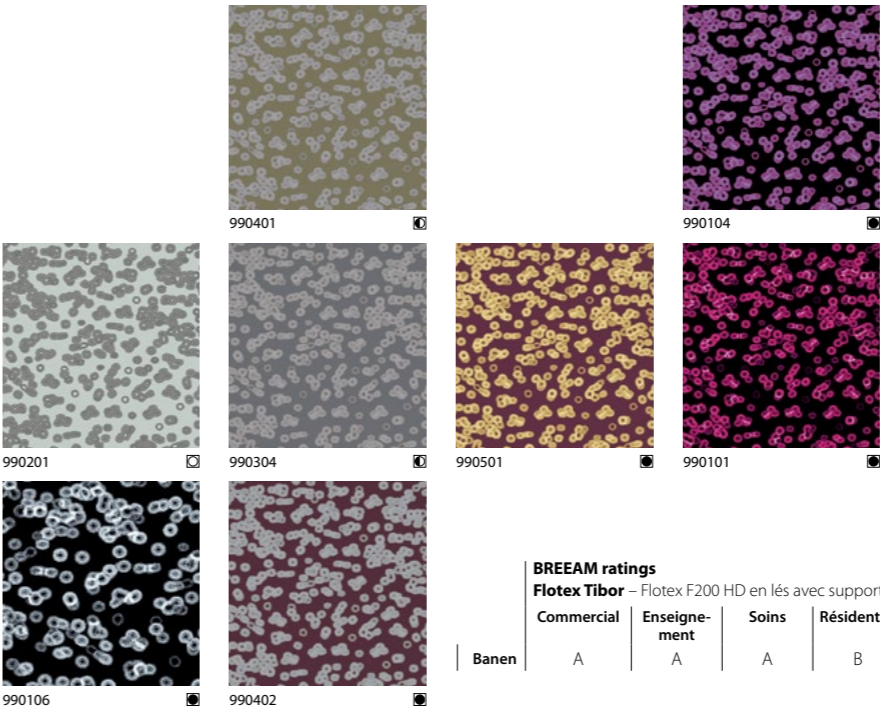
Que ce soit en tant que designer, architecte, sculpteur, artiste ou photographe, Ettore Sottsass a marqué son époque en laissant le souvenir de sa détermination à exprimer sa vision globale de l'environnement et de l'espace à travers ses sculptures, ses bijoux, ses œuvres d'art, son mobilier et ses objets industriels. De nombreux designers et architectes s'inspirent aujourd'hui de son héritage spirituel, radical dans son opposition au fonctionnalisme.

La collaboration exclusive avec Flotex dans le domaine du design est née du désir de travailler avec une technologie de revêtements de sol innovante incluant notamment l'impression en haute définition qui donne vie aux dessins avant-gardistes portant clairement la signature de Sottsass.



Flotex Sottsass Bacteria s'inspire d'un dessin conçu par Ettore Sottsass à la fin des années 70. Christopher Redfern a fait évoluer le graphisme d'origine pour l'adapter à la surface velours de Flotex. Vu de près, le motif évoque des confettis colorés qui ondulent et évoluent de façon aléatoire ; vu de plus loin, il ressemble à une constellation d'étoiles évoluant dans une lointaine galaxie.

Répétition de motif 200 x 150 cm.



Description	Sol floqué	
Dimensions	Largeur du rouleau 2 m	
	Longueur du rouleau ≤ 30 m	
Épaisseur totale	ISO 1765	4,3 mm
Résistance au glissement	Pendulum test	Humide – peu glissant
Couleurs	20	
Classe d'usage	EN 1307	Classe 33
Réduction des bruits d'impact	EN ISO 717-2	ΔLw = 20 dB
CE	EN 14041	
Réaction au feu	EN 13501-1	B _s -s1
Résistance au glissement	EN 13893	DS: ≥0.30
Accumulation charges électrostatiques	EN ISO 10965	< 2 kV

Notre colle recommandée est 540 Eurosafe Special ou 640 Eurostar Special. Les spécifications techniques complètes sont disponibles sur www.forbo-flooring.be.
S'il vous plaît noter que les représentations numériques peuvent différer du produit réel. Commandez un échantillon pour voir le plein effet.

BREEAM ratings

Flotex Tibor – Flotex F200 HD en lés avec support en PVC (EN1307)

	Commercial	Enseigne-ment	Soins	Résidentiel	Retail (Durabilité)	Retail (Fashion)	Répond aux critères Ska
Banen	A	A	A	B	A	A+	☐



Classification des salissures

● Très anti-salissant ● Anti-salissant ☐ Peu anti-salissant

Voir page 295 pour plus d'informations.

Tous les articles de cette collection sont fabriqués sur commande. Délai de livraison sur demande.

flotex® sottsass
wool



Flotex Sottsass Wool a été conçu par Ettore Sottsass à partir d’une multitude de fils de laine posés sur une surface colorée et lisse. Jouant avec les différentes textures et la structure de ce matériau naturel et noble, le décorévoque profondeur et chaleur. A distance, l’effet visuel change totalement et redéfinit l’espace dans lequel le sol évolue.

Répétition de motif 200 x 150 cm.



990607



990609



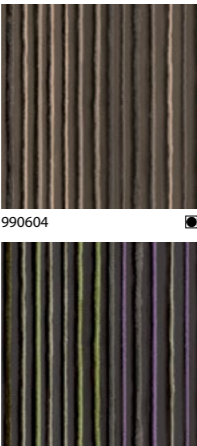
990605



990606



990612



990604



990610

Description	Sol floqué	
Dimensions	Largeur du rouleau 2 m Longueur du rouleau ≤ 30 m	
Épaisseur totale	ISO 1765	4,3 mm
Résistance au glissement	Pendulum test	Humide – peu glissant
Couleurs	12	
Classe d'usage	EN 1307	Classe 33
Réduction des bruits d'impact	EN ISO 717-2	ΔLw = 20 dB
CE	EN 14041	
Réaction au feu	EN 13501-1	B _{fl} -s1
Résistance au glissement	EN 13893	DS: ≥0.30
Accumulation charges électrostatiques	EN ISO 10965	< 2 kV



990601



990611



990603



990602



BREEAM ratings
Flotex Tibor – Flotex F200 HD en lés avec support en PVC (EN1307)

	Commercial	Enseigne-ment	Soins	Résidentiel	Retail (Durabilité)	Retail (Fashion)	Répond aux critères Ska
Banen	A	A	A	B	A	A+	□

Classification des salissures

● Très anti-salissant ◐ Anti-salissant ○ Peu anti-salissant

Voir page 295 pour plus d'informations.

Notre colle recommandée est 540 Eurosafe Special ou 640 Eurostar Special. Les spécifications techniques complètes sont disponibles sur www.forbo-flooring.be.

S'il vous plaît noter que les représentations numériques peuvent différer du produit réel. Commandez un échantillon pour voir le plein effet.

Tous les articles de cette collection sont fabriqués sur commande. Délai de livraison sur demande.

flotex® sottsass
terrazzo



Flotex Sottsass Terrazzo est une déclinaison du traditionnel Terrazzo italien. La transcription du décor d'inspiration "terrazzo méditerranéen" sur Flotex lui apporte un rendu à forte contribution décorative. De loin, il ressemble au sol d'un palace Vénitien, mais, lorsqu'on le regarde de plus près, il révèle que chaque fragment de pierre est en fait un morceau de journal, chacun racontant sa propre histoire.

Répétition de motif 200 x 150 cm.



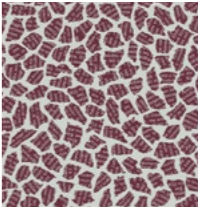
990709



990708



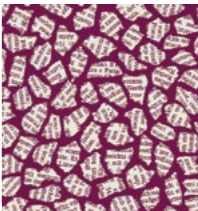
990713



990707



990702



990703



990705



990711



990710



990706



990704



990712



990701



990703

Description	Sol floqué	
Dimensions	Largeur du rouleau 2 m Longueur du rouleau ≤ 30 m	
Épaisseur totale	ISO 1765	4,3 mm
Résistance au glissement	Pendulum test	Humide – peu glissant
Couleurs	13	
Classe d'usage	EN 1307	Classe 33
Réduction des bruits d'impact	EN ISO 717-2	ΔLw = 20 dB
CE	EN 14041	
Réaction au feu	EN 13501-1	B _{fl} -s1
Résistance au glissement	EN 13893	DS: ≥0.30
Accumulation charges électrostatiques	EN ISO 10965	< 2 kV

Tous les articles de cette collection sont fabriqués sur commande. Délai de livraison sur demande.



Flotex Sottsass Kazuri tire son inspiration des sols textiles traditionnels japonais. Flotex célèbre cette technique ancestrale et reproduit ce décor textile traditionnel. Pour ce faire, Christopher Redfern a utilisé des pixels (électroniques) pour fusionner les deux univers traditionnel et contemporain.

Répétition de motif grand 50 x 46 cm, petit 33,3 x 55,7 cm.

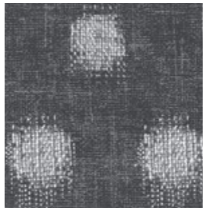


Sottsass Kasuri 990809 | kasuri large

Description	Sol floqué	
Dimensions	Largeur du rouleau 2 m Longueur du rouleau ≤ 30 m	
Épaisseur totale	ISO 1765	4,3 mm
Résistance au glissement	Pendulum test	Humide – peu glissant
Couleurs	16	
Classe d'usage	EN 1307	Classe 33
Réduction des bruits d'impact	EN ISO 717-2	ΔLw = 20 dB
CE	EN 14041	
Réaction au feu	EN 13501-1	B _f -s1
Résistance au glissement	EN 13893	DS: ≥0.30
Accumulation charges électrostatiques	EN ISO 10965	< 2 kV



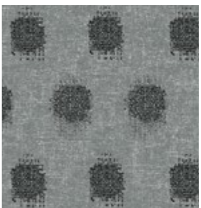
990804



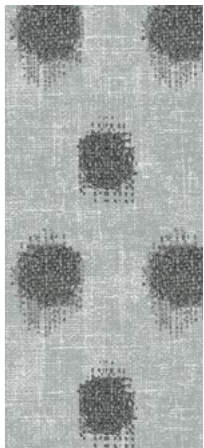
990802



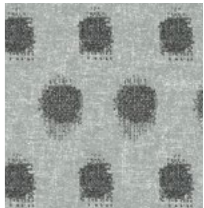
Sottsass Kasuri 990801 | kasuri large



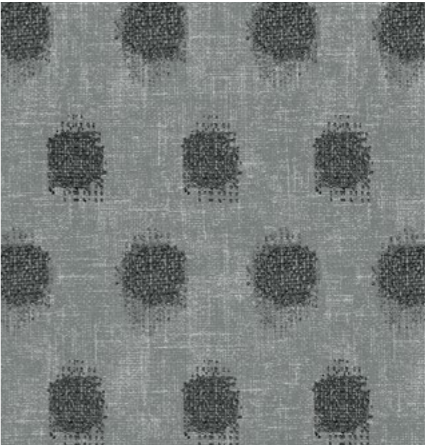
990816



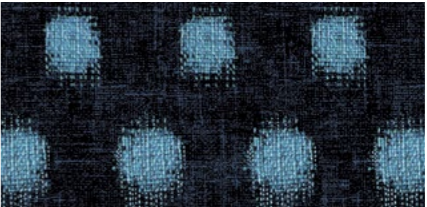
990813



990814



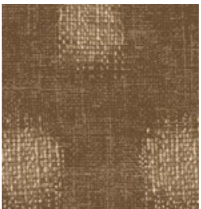
990815



990801



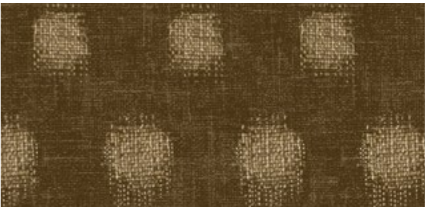
990803



990811



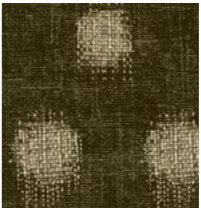
990812



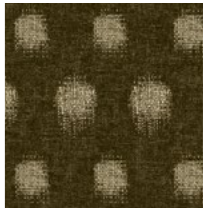
990809



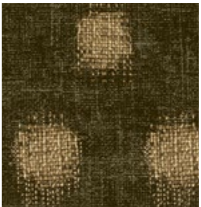
990810



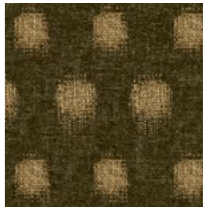
990805



990806



990807



990808



BREEAM ratings

Flotex Tibor – Flotex F200 HD en lés avec support en PVC (EN1307)

	Commercial	Enseigne- ment	Soins	Résidentiel	Retail (Durabilité)	Retail (Fashion)	Répond aux critères Ska
Banen	A	A	A	B	A	A+	☐

Classification des salissures

● Très anti-salissant ◐ Anti-salissant ◑ Peu anti-salissant

Voir page 295 pour plus d'informations.

Notre colle recommandée est 540 Eurosafe Special ou 640 Eurostar Special. Les spécifications techniques complètes sont disponibles sur www.forbo-flooring.be.

S'il vous plaît noter que les représentations numériques peuvent différer du produit réel. Commandez un échantillon pour voir le plein effet.

Tous les articles de cette collection sont fabriqués sur commande. Délai de livraison sur demande.

CONCEPTIONS SUR MESURE

Vous ne trouvez pas ce que vous cherchez malgré notre large gamme de produits ?

Aucun souci, nous avons encore plus. Dans cette catégorie, vous trouverez des possibilités pour modifier les produits existants et personnaliser ainsi votre propre sol tout en utilisant nos techniques d'impression numériques en Flotex, PVC, ou en tapis d'entrée Coral. Utiliser Aquajet pour créer les plus beaux dessins en Marmoleum.

Avec Flotex Vision, Forbo propose une **collection unique de designs en impression numérique haute définition**

Contenant jusqu'à 80 millions de fibres par mètre carré, Flotex représente un support haute densité exceptionnel pour l'impression. Des designs poignants de réalisme et des dessins aussi vrais que nature peuvent ainsi être imprimés en haute résolution photographique. Tous les tons, teintes et nuances de couleurs souhaités peuvent ainsi être obtenus.

Des effets époustouffants

L'impression numérique ouvre le champ des possibles en termes de design, depuis les figures abstraites déployant une palette de couleurs complexe jusqu'aux images représentant de l'herbe, du sable ou de l'eau, ou toute autre image projetée sous vos pieds. Créez des perspectives en 3D ou un effet « trompe-l'oeil » sur votre sol. Faites entrer la nature dans votre intérieur en couvrant votre sol de mousse ou d'une plage de galets.

Une infinité de possibilités

L'impression numérique convient également aux collections intégrant des détails et des effets visuels difficiles à obtenir avec l'impression conventionnelle. 600 articles individuels composent la gamme Flotex Vision, depuis les plus traditionnels jusqu'aux plus contemporains, dont plusieurs sont disponibles dans un large choix de couleurs.

Choisissez la couleur ou le design de votre sol

Vous aimez le design mais vous ne trouvez pas la couleur qui vous convient ? Vous souhaitez assortir un design au code de couleurs de votre entreprise ? Flotex Vision dispose d'une large gamme de designs pouvant être recolorés en sélectionnant les couleurs que vous souhaitez utiliser. Si vous ne trouvez pas votre bonheur, ou que vous avez votre propre idée concernant votre sol, nous vous offrons également un service de design sur mesure à la demande.

Les articles de cette collection sont fabriqués sur commande. Délai de livraison sur demande. Contactez votre Account Manager de Forbo ou envoyez un e-mail à info.belgium@forbo.com pour plus d'informations. La quantité de commande minimale pour chaque commande personnalisée ou recoloration de Flotex est de 60 m².



Vous pouvez améliorer votre système de revêtement d'entrée en utilisant un tapis Coral Logo de Forbo pour exprimer le logo ou l'identité de votre société.

- Performances fonctionnelles les plus élevées du marché
- Possibilités illimitées
- Processus de commande d'une grande simplicité
- Un système d'entrée Coral est un investissement, pas un coût, car il réduit de 65 % au maximum le temps passé à nettoyer les revêtements de sol à l'intérieur
- Disponible en dimensions standards et personnalisées

Un tapis devrait être aussi performant qu'esthétique. Coral Logo est conçu selon les mêmes normes que nos autres tapis de la gamme Coral, ce qui signifie qu'il conservera son aspect d'origine tout en retenant la saleté et l'humidité pour des années.



Tapis avec logo imprimé
(image au-dessus)

- Excellente qualité visuelle, des couleurs vives et attrayantes
- Parfait même pour les dessins compliqués comportant une multitude de couleurs
- 42 couleurs standard disponibles
- Choix de couleurs et correspondances couleurs Pantone et RAL

Description	Tapis de propreté	
Dimensions tapis	55 x 90 cm / 105 x 155 cm	105 x 300 cm / 155 x 197 cm
	155 x 300 cm / 197 x 197 cm	197 x 300 cm
	Jusqu'à 200 cm de large et 600 cm de long (dimensions bords non compris)	
	Tapis spécial	
Épaisseur totale	ISO 1765	Env. 8,0 mm
Sous-couche	EVERFORT® vinyl	
Fibres	100 % polyamide	
Couleurs	42	
Classe d'usage	EN 1307	Classe 33

CE	EN 14041	Note : sauf des tapis non collés
Réaction au feu	EN 13501-1	B _f s1
Résistance au glissement	EN 13893	DS: ≥0.30
Accumulation charges électrostatiques	ISO 6356	<2 kV

Notre colle recommandée est 540 Eurosafe Special. Les spécifications techniques complètes sont disponibles sur www.forbo-flooring.be.

Choisissez votre produit

Vous pouvez, selon les couleurs et les dessins adaptés à l'identité de votre société, choisir un tapis avec logo imprimé ou incrusté. Adressez-vous à votre service clientèle local pour découvrir à quel point il est facile de personnaliser votre entrée ou votre espace de promotion, ou envoyez un e-mail à info.belgium@forbo.com.

Tapis avec logo incrusté

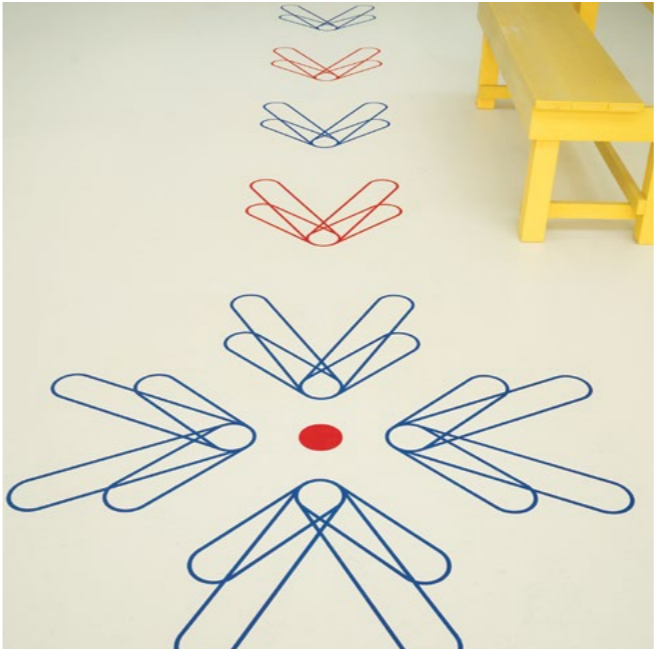
(image au-dessus)

- Idéal pour les conditions de circulation extrêmes nécessitant des performances maximales
- Choisissez parmi toutes les couleurs de la collection Coral Forbo pour l'arrière-plan et le logo à incruster
- Parfait pour effectuer des incrustations Coral dans de grandes installations



La technologie de découpe à l'eau Aquajet permet la reproduction de modèles les plus complexes et permet une créativité sans fin en linoléum. La technologie de découpe à l'eau Aquajet permet la reproduction de modèles les plus complexes et permet une créativité sans fin en linoléum. Vous pouvez créer votre propre sol avec l'utilisation de design standard ou de votre propre conception. Que ce soit un sol thématique, une œuvre d'art, un logo d'entreprise, les possibilités sont illimitées. Voici quelques exemples de ce qu'il est possible d'obtenir. La commande minimale est 1 m² et votre Aquajet peut être prêt dans 7 semaines.

Contactez votre représentant local pour plus d'informations.



Affichez votre marque

Mettez votre marque en valeur dans votre revêtement de sol. Notre équipe de conception Aquajet est capable, à partir de pratiquement tous les types de fichiers, de recréer les logos et les emblèmes de votre société à n'importe quelle échelle. Nous vous proposons en outre une palette de plus de 160 coloris pour trouver facilement la combinaison de couleurs parfaite.



Simple, mais efficace

Les dessins de revêtement les plus simples sont parfois les plus frappants et peuvent servir de base à des espaces véritablement impressionnants. Blocs de couleur ou grandes formes abstraites, nos panneaux Aquajet faciles à installer vous permettent de créer facilement des sols remarquables.



La complexité en toute simplicité

Qu'il s'agisse d'œuvres d'art ou de cartes compliquées, la découpe de précision obtenue avec la technologie Aquajet nous permet de recréer les dessins les plus complexes. Fournies sous forme de panneaux semblables aux pièces d'un puzzle, les différentes parties du dessin peuvent être assemblées le plus simplement du monde.



Description	Linoléum en lés	
Largeur du rouleau	EN-ISO 24341	2,0 m
Épaisseur totale	ISO 1765	2 / 2,5 / 3,2 / 4 mm
Classe d'usage	EN 1307	Classe 23 / 34 / 43
CE	EN 14041	
Réaction au feu	EN 13501-1	C _{fl} -s1
Résistance au glissement EN 13893	DS: ≥0.30	

eternal digital print

surestep® digital print

Pour ceux qui sont à la recherche d'un résultat encore plus saisissant, notre service de revêtements de sol vinyle sur mesure Eternal vous offre la possibilité de créer un sol totalement personnel à partir de seulement 12 m². Graphiques, images photographiques ou autres, vous avez la possibilité d'utiliser au choix n'importe quel tirage ou dessin (pour peu que vous respectiez les droits d'auteur).

Les revêtements de sol sur mesure Eternal peuvent être installés sous forme de matériaux en rouleau ou insérés dans d'autres collections Forbo Flooring. Le résultat obtenu est un revêtement véritablement unique, idéal pour ceux qui souhaitent exprimer un message conceptuel dans des musées, des hôtels, des environnements de loisirs, des magasins de vente au détail, des établissements d'enseignement ou des bureaux.

Notre gamme Step Digital Print apporte une nouvelle dimension au concept de sol de sécurité. Bénéficiant toujours de tous les avantages de nos gammes standards Surestep sur le plan des performances, Surestep Digital Print vous permet en plus de créer vos propres revêtements de sol de sécurité personnalisés. Vous pouvez soit faire votre choix parmi nos deux modèles de stock, Ice Cream ou Moon, soit créer votre propre modèle.

Les modèles sur mesure de ces gammes sont fabriqués à la commande. Délais de fabrication communiqués sur demande. Pour de plus amples informations, adressez-vous à votre représentant Forbo Flooring Systems.



Comment ça marche ?

La première étape de création de votre modèle de sol sur mesure Eternal ou Surestep consiste à exprimer votre idée, à laisser parler votre imagination, mais vous devez aussi vous assurer que l'image est représentée de manière précise sur le sol. En cas de doute quant à la manière de créer votre dessin, nous sommes heureux de vous aider tout au long du processus. Pour toute question, adressez-vous à votre représentant Forbo Flooring Systems.



	Eternal	
Description	Vinyle en lés	
Largeur du rouleau	1,95 m	
Longueur du rouleau	18 m	
Épaisseur totale	ISO 1765	2,0 mm
Épaisseur couche d'usure	ISO 24340/EN 428	0,7 mm
Classe d'usage	EN 10874	Classe 34/43
CE	EN 14041	
Réaction au feu	EN 13501-1	B _{fl} -s1
Résistance au glissement	EN 13893	DS: ≥0.30

	Surestep	
Description	Vinyle antidérapent	
Largeur du rouleau	2 m	
Longueur du rouleau	20-27 lm	
Épaisseur totale	ISO 1765	2,0 mm
Épaisseur couche d'usure	EN-ISO 24340	0,7 mm
Couleurs	2 dessins sur mesure : sur demande	
Classe d'usage	EN 10874	Classe 34/43
Résistance au glissement	EN 13845 Annex C	ESf
	DIN 51130	R10
	TRRL Pendulum – Wet test – slider 96	≥ 36
CE	EN 14041	
Réaction au feu	EN 13501-1	B _{fl} -s1
Résistance au glissement	EN 13893	DS: ≥0.30



BREEAM ratings						
Eternal – PVC hétérogène (EN649)						
Commercial	Enseignement	Soins	Résidentiel	Retail (durabilité)	Retail (Fashion)	Répond aux critères Ska
A	A+	A+	A	A+	A+	□

BREEAM generic ratings						
Step – Revêtement de sol en PVC avec une résistance au glissement améliorée (EN13845)						
Commercial	Enseignement	Soins	Résidentiel	Retail (durabilité)	Retail (Fashion)	Répond aux critères Ska
A	A+	A+	B	A	A+	□