

Sonderteil Verlegeunterlagen: Worauf es bei der Auswahl ankommt

www.boden-wand-decke.de

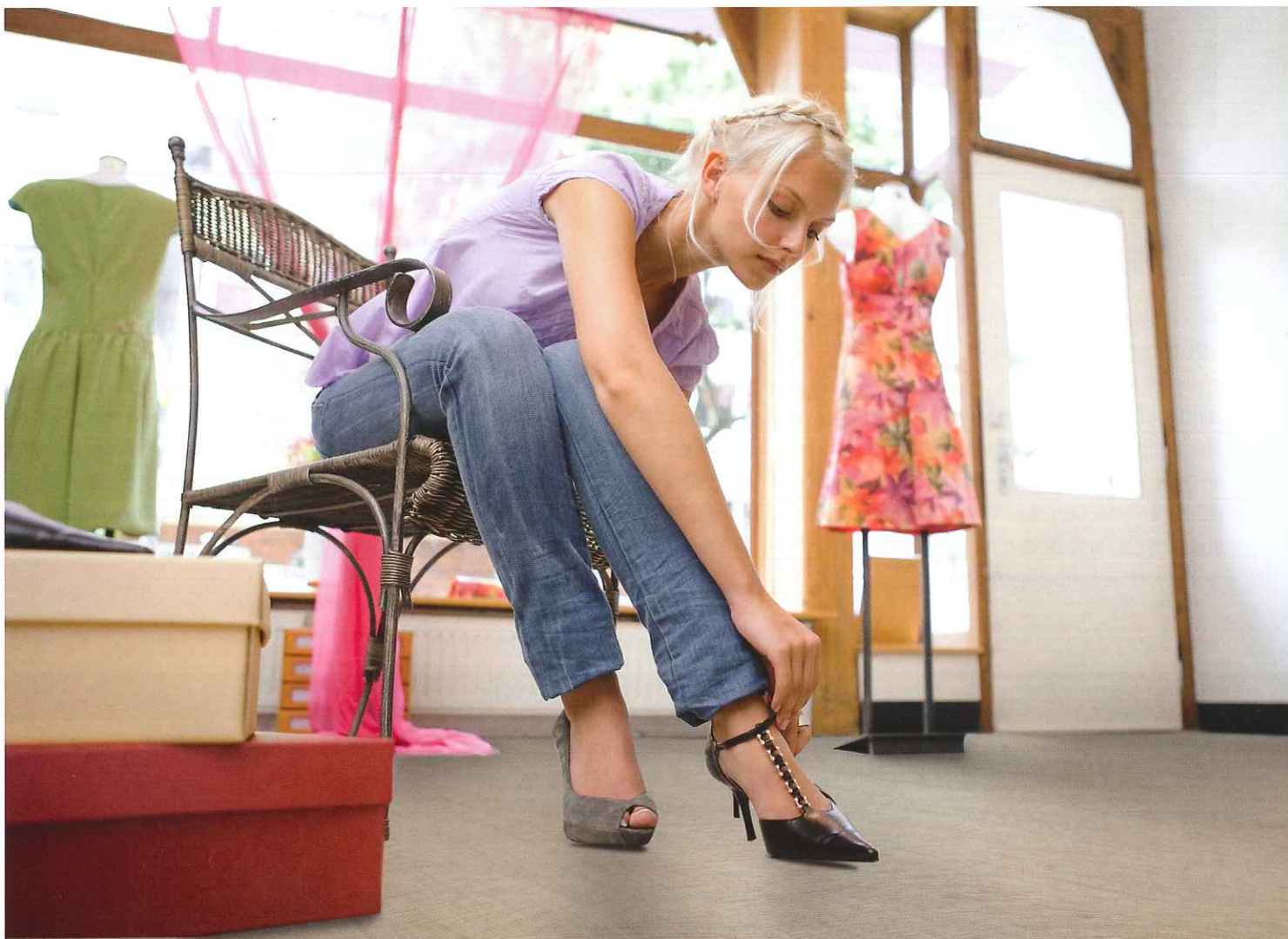
Risiko Wandfeuchte Warum der Bodenleger hier prüfen muss

Elastische Bodenbeläge Lino ist Architekts Liebling

Austrofloor Im November lockt wieder Wien

boden wand decke

Das Fußbodenmagazin für Handwerk und Handel



Natürliche Designbeläge

forbo
FLOORING SYSTEMS

Gut zu wissen

Linoleumbeläge

Roh- und Grundstoffe

- Leinöl (gewonnen aus den Samenkörnern des Flachses)
- Harze (Naturharze, z.B. das Harz der Fichte – Kolophonium)
- Sikkative (organische Metallverbindungen zur Beschleunigung der Oxydation)
- Korkmehl (geschrotete und gemahlene Kork-eichenrinde)
- Holzmehl (Schleifmehl von Fichten- oder Eichenholz)
- Kreide (weißer Kalkstein als Füllstoff)

- Farbstoffe (natürliche und zum Teil synthetische Farbstoffe)
- Jute (gesponnene/gewebte Pflanzenfasern als Träger)

Lieferformen

- Linoleum nach EN 548 in Bahnen und Platten
- Linoleum mit Schaumrücken nach EN 686 in Rollen
- Linoleum mit Korkmentrücken nach EN 687 in Rollen
- Korklinoleum nach EN 688 in Rollen
- Linoleum nach EN ISO 24011 in Planken und Fliesen

Martin Thewes, Geschäftsführer Forbo

Das spricht für Lino



Martin Thewes.

Linoleum besteht zu 97 Prozent aus nachwachsenden Rohstoffen. Aufgrund seiner natürlichen Rezeptur und lupenreinen Öko-Bilanz gilt dieser älteste industriell gefertigte Belag als besonders nachhaltig und wohngesund.

Auch nach 150 Jahren erfreut sich das Material vor allem bei Architekten großer Beliebtheit und ist in stark frequentierten Einrichtungen des Bildungs- und Gesundheitswesens sowie in öffentlichen Gebäuden erste Wahl. Eine reiche Farb- und Strukturauswahl und innovative modulare Produktentwicklungen machen Linoleumbeläge längst auch für neue Einsatzbereiche attraktiv, in denen ökologische Innenausstattungsprodukte bevorzugt werden.

Durch permanente Verbesserungen des Oberflächenschutzes ist Linoleum nicht nur extrem strapazierfähig und langlebig, sondern auch besonders hygienisch und pflegeleicht.

Wussten Sie schon, dass es Linoleum auch in Fliesen und Planken gibt mit holz- und steininspirierten Dessins bis hin zu digital bedruckten Varianten als natürliche Designbeläge?



Forbo Flooring Systems

Linoleum empfiehlt sich heute als ein natürlicher Designbelag.

- Einsatz als Verbundbelag mit Schaum- oder Korkmentrücken bei erhöhten Anforderungen an Trittelastizität, Fußwärme und Trittschall.
- Bei Verfugung im Naht-/Stoßkantenbereich geeignet in hygienischen und medizinischen Bereichen.
- Einsatz in Bereichen mit regelmäßiger feuchter oder nasser Reinigung (nur bei Verfugung).
- Durch Oberflächenvergütung leicht zu reinigen und zu pflegen.

Der FEB-Technic-Explorer

Wissen gebündelt

Die bwd-Serie „Werkstoffkunde elastische Bodenbeläge“ basiert auf dem 2016 neu überarbeiteten „Technic-Explorer Elastische Bodenbeläge“, herausgegeben vom Fachverband der elastischen Bodenbelaghersteller e.V. (FEB). Die Autorenschaft teilen sich Experten aus der Bauchemie, dem Kreis der Belaghersteller und dem Kreis der Hersteller von Zubehör und Reinigungsmitteln für Bodenbeläge.

www.feb-ev.com