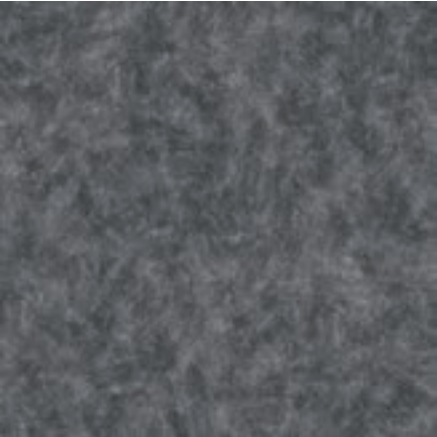
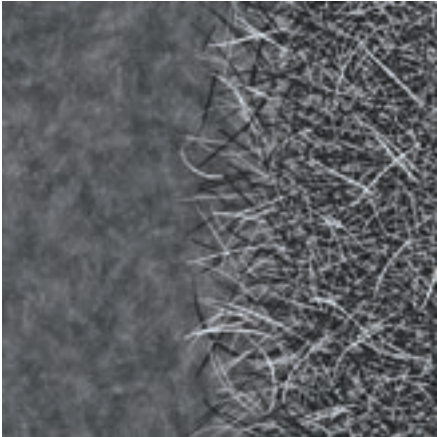


DIE 3 SYSTEME

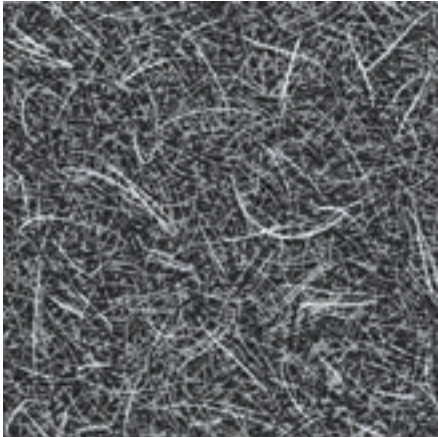
Diese Philippe-Starck-Kollektion besteht aus drei Design-Konzepten: Vortex, Artist, Twilight. Jedes System beinhaltet vier separate, frei kombinierbare Elemente, die in der vielfältigen Kombinatorik individuelle Raumbilder ermöglichen.



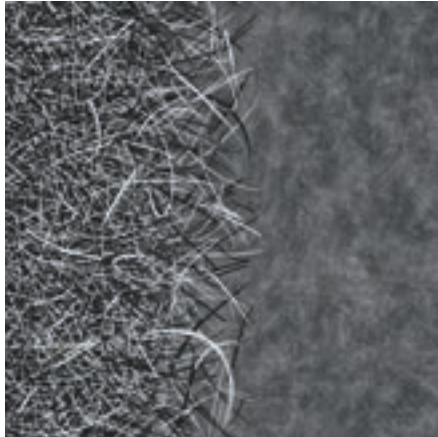
A B | vortex



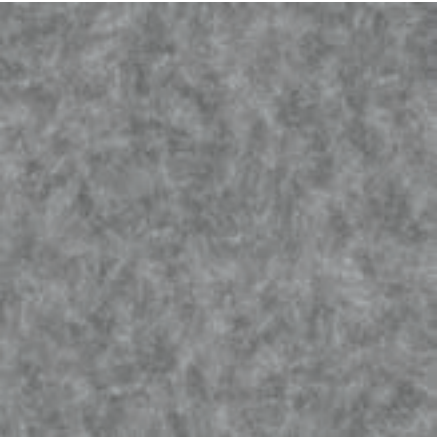
A2 | vortex



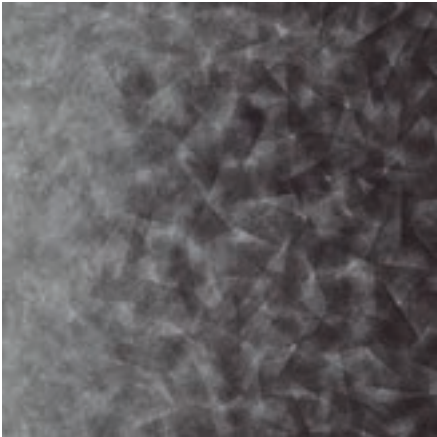
A3 | vortex



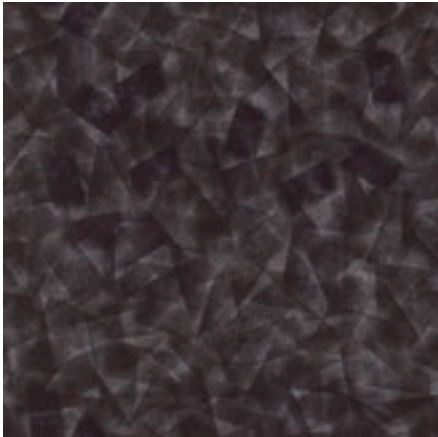
A4 | vortex



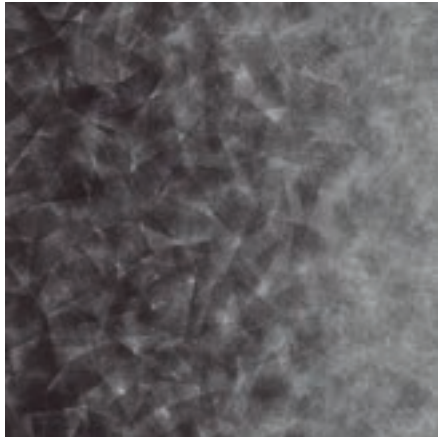
A B | artist



B2 | artist



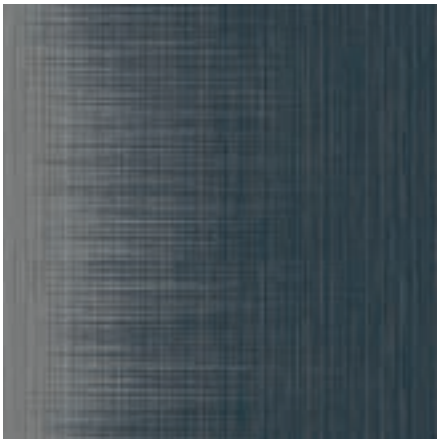
B3 | artist



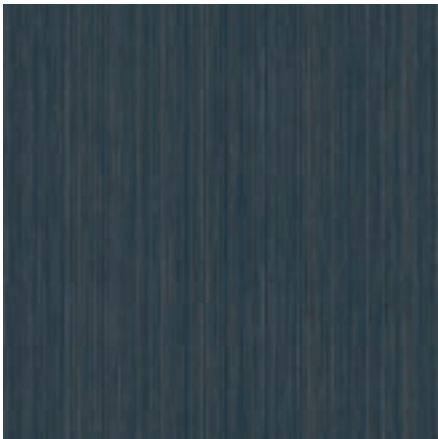
B4 | artist



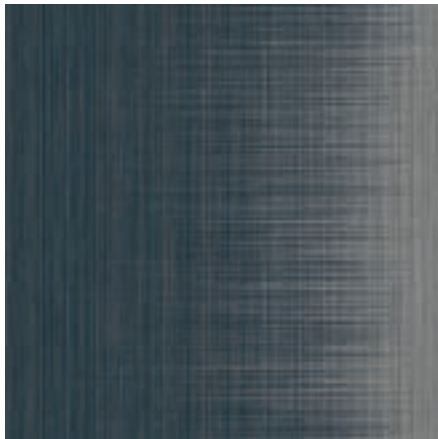
C1 | twilight



C2 | twilight



C3 | twilight



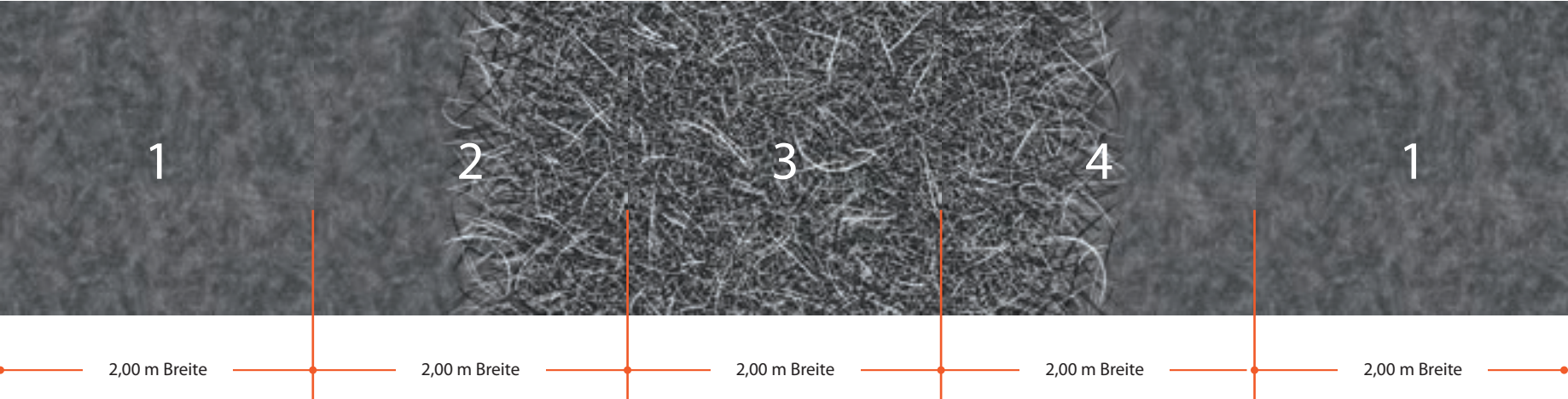
C4 | twilight

KOMBINATION & INSPIRATION

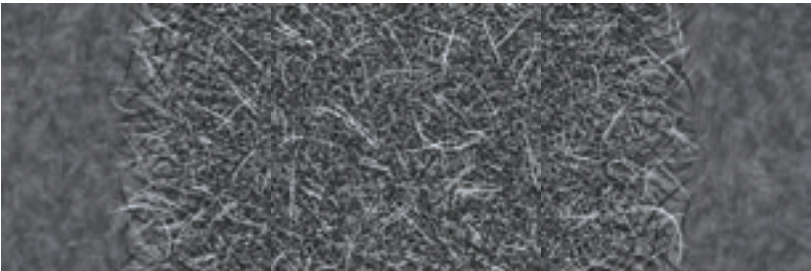
Die Flexibilität der Systeme erlaubt nahezu grenzenlose Kombinationsmöglichkeiten. Einige Optionen sind entsprechend dargestellt.

Inspiration aus 5 Bahnen (10,00 m Gesamtbreite):

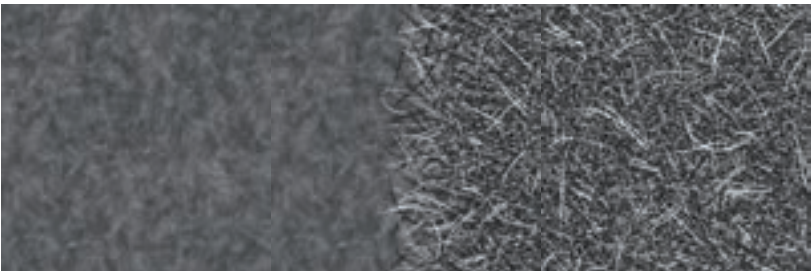
Die vollständige Wirkung des Designs erstreckt sich auf eine Gesamtbreite von zehn Metern, bei der von links nach rechts fünf Bahnen wie folgt nebeneinander verlegt werden: beginnend mit dem Uni-Design (1), gefolgt vom verblassenden Farbverlauf links (2), dem zentralen Design in der Mitte (3), dem verblassenden Farbverlauf rechts (4) und endend durch die Wiederholung des Uni-Designs (1).



Inspiration aus 3 Bahnen (6,00 m Gesamtbreite)



= 2 + 3 + 4

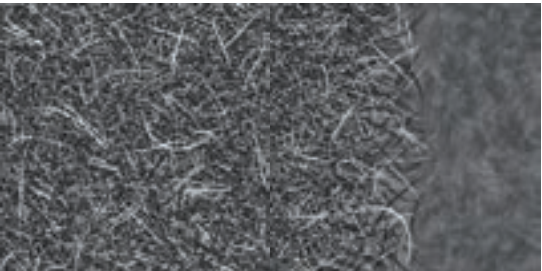


= 1 + 2 + 3



= 4 + 1 + 2

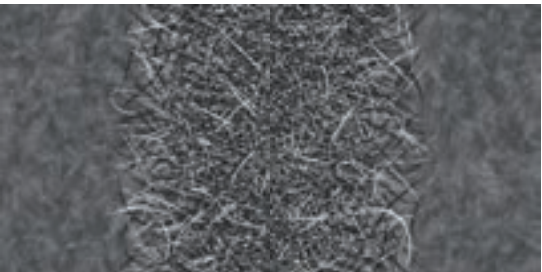
Inspiration aus 2 Bahnen (4,00 m Gesamtbreite)



= 3 + 4



= 1 + 2



= 2 + 4