

liquiddesign

innovatieve veerkrachtige vloevloer

the strong connection

eurocol

FRAAIE VEERKRACHTIGE VLOEIVLOER MET **NATUURLIJKE LOOK & FEEL**

Forbo Eurocol werkt voortdurend aan productverbetering en nieuwe producten, voor een uitgebreid en gevarieerd aanbod. In deze brochure maakt u kennis met LiquidDesign. Een innovatieve, veerkrachtige vloei vloer met een natuurlijke look & feel en esthetische uitstraling. Een fraaie en duurzame vloer afwerking met blijvend veerkrachtige eigenschappen, voor vele toepassingen. Leverbaar in ruim dertig aantrekkelijke kleuren.



INNOVATIEF LIQUIDDESIGN: NIET ZOMAAR EEN VLOEIVLOER

LiquidDesign onderscheidt zich duidelijk van bestaande gietvloeren zoals PU of epoxy. Deze innovatieve Eurocol-vloei vloer biedt een totaal andere beleving, door zijn blijvend veerkrachtige eigenschappen, natuurlijke look & feel en esthetische uitstraling. Het resultaat van een uitgebalanceerde mix van de natuurlijke componenten kurk, lijnolie en een biopolymeerbindmiddel. Deze natuurlijke grondstoffen zijn bovendien hernieuwbaar, dus milieuvriendelijk.

Warm en comfortabel

Met zijn warme, comfortabele uitstraling is LiquidDesign niet bedoeld voor 'kille industriële' toepassingen zoals magazijnen, bedrijfshallen, parkeerdekken, et cetera. Vergeleken met PU- of epoxygietvloeren is LiquidDesign een esthetische en zeer gebruiksvriendelijke vloer afwerking voor bijvoorbeeld hotels, restaurants, kantoren, winkels, woningen, (bedrijfs)kantines en nog veel meer. Het assortiment van ruim dertig basiskleuren maakt LiquidDesign extra aantrekkelijk, naast de veerkrachtige eigenschappen.

Prettige verwerkingseigenschappen

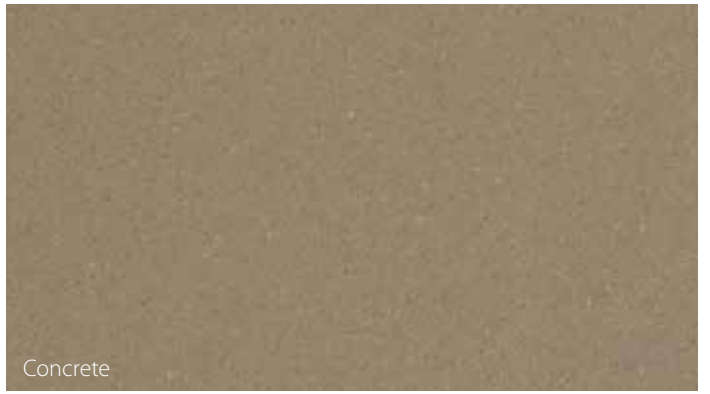
LiquidDesign is bijzonder verwerkingsvriendelijk. Deze veerkrachtige vloei vloer laat zich snel en moeiteloos aanbrengen en afwerken tot één fraai egaal oppervlak. Na droging wordt de vloer afwerking afgelakt met een 2-componentenlak, tot een natuurlijk matte uitstraling. Het resultaat is geheel naadloos, ongeacht grillig gevormde ruimten, kolommen in het werk, doorgangen en lastige hoekjes. De 2-componentenlak is eenvoudig te verwerken. LiquidDesign bevat geen weekmakers en is emissiearm. Forbo Eurocol adviseert de vloer altijd vooraf te egaliseren, hoewel LiquidDesign zeer vergevingsgezind is voor kleine oneffenheden. Deze worden tijdens de verwerking gladgestreken, van plint tot plint. De vloer afwerking is veerkrachtig maar tegelijk taai, waardoor LiquidDesign tegen een stootje kan.

Voordelen

- warme, esthetische en blijvend veerkrachtige vloei vloer
- snel en eenvoudig aan te brengen
- naadloos
- in 1 keer af te lakken zonder primer
- samengesteld uit natuurlijke, herwinbare grondstoffen
- veerkrachtig en tegelijk taai, slijtvast, vuilbestendig en emissiearm
- vele toepassingen, ruim 30 basiskleuren



Cork



Concrete



Ivory



Pearl



Blossom



Silver



Mint



Diamond



Straw



Shell



Violet



Ashes



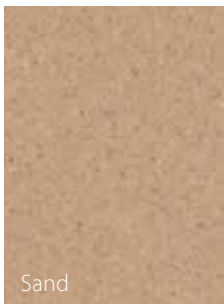
Turquoise



Cobalt



Ochre



Sand



Zinc



Lead



Lagoon



Ruby



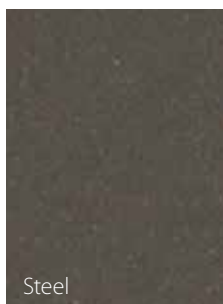
Maize



Taupe



Bark



Steel



Emerald



Fire



Corn



Earth



Charcoal



Navy



Tundra



Brick



Heeft u nog vragen over LiquidDesign?

Voor technisch advies kunt u bellen naar de afdeling **Technische Adviezen: 075 627 16 30** of met uw Technisch-commercieel adviseur.

Forbo Eurocol Nederland B.V.
Postbus 130, 1520 AC Wormerveer
T 075 627 16 00, F 075 628 35 64
info.eurocol@forbo.com, www.eurocol.nl
Technische adviezen 075 627 16 30

Eurocol is part of the Forbo Group

forbo