

Safety. Design. Confidence.
安全 时尚 自信



step 泰步

safety vinyl 商用塑胶防滑地板

创造更美好的地面环境
creating better environments

forbo
FLOORING SYSTEMS

安全 Safety. 时尚 Design. 自信 Confidence.

Content 目录

产品综述	3
什么是防滑地板	4
泰步是一款多功能的产品	5
防滑地板在商用和工业领域的应用	6
实步-原晶, 闪晶	8
实步-木晶, 岩晶, 矿晶, 纺晶	10
安步-R11, R12	12
安步-海晶, 实步-雅晶	14
养护和铺装指南	16
环保先锋	18
产品结构和技术参数	20
更多福尔波地板产品	22

1. 在整个生命周期内保证防滑及安全的商用塑胶地板。
2. 在防滑地板领域款式和色彩最为丰富，同时保证优异的性能。
3. 防滑功能和视觉效果并重，包含5个独立的产品系列以满足防滑及非防滑的使用区域。
4. 潮湿空间的最佳地面防滑解决方案，适用于赤足/穿鞋行走的场合，既舒适又安全。
5. 独创的“Step Crystals 泰步水晶”镶嵌颗粒使款式别具一格，易于清洁，安全性高。
6. 创新地板概念，使环保性能达到最优，在产品构成中使用可循环利用的材料。





泰步商用塑胶防滑地板 ——您由此迈出泰然而自信的步伐

surestep® 实步系列

R10级别的防滑性能(DIN51130): 镶嵌增强防滑粒子, 适用于广泛的步行区域, 帮助防止可能发生的滑倒事故, 实步系列性能持久, 款式美观, 清洁简便。

典型使用场合

高人流量区域、走廊、坡道、咖啡间、盥洗室、画廊、开放区域等

产品系列

实步原晶, 闪晶, 木晶, 岩晶, 矿晶, 纺晶

性能指标及相关测试规范

EN13845及DIN 51130 (R10)

*EN 13845 (弹性地板带有增强防滑粒子的聚氯乙烯地板规范)

*DIN 51130 (地板覆盖物防滑性能测定)

*DIN 51097 (地板覆盖物湿负荷赤足区域的防滑性能测定)

safestep® 安步系列

安步系列适用于滑倒事故高发的地面区段: 由于使用环境的缘故, 这些区域难以避免溢溅发生, 请根据实际应用场所选择合适的安步产品。

典型使用场合

专业厨房、食品工业、花店、园艺中心

产品系列

安步R11, 安步 R12.

性能指标及相关测试规范

EN13845及DIN 51130 (R级)

wetroom 水域系列

Wetroom flooring products are developed for use in continuously wet areas, where water flows frequently and barefoot traffic is the standard; or a combination of barefoot and footwear traffic occurs.

水域系列是潮湿区域专用塑胶地板, 适用于经常积水和需要赤足/穿鞋行走的区域

典型使用场合

浴室、泳池、更衣室、衣帽间

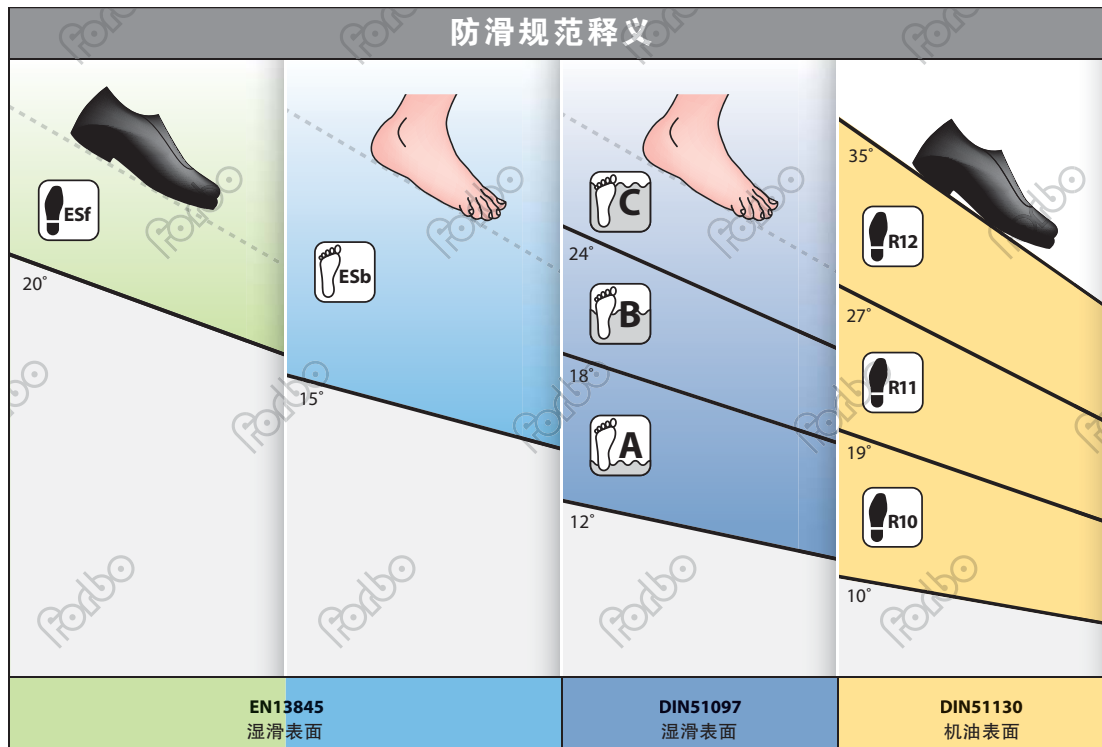
产品系列

实步雅晶, 安步海晶

性能指标及相关测试规范

EN13845及DIN 51097 (潮湿赤足区域适用)

福尔波有完整的防滑地面解决方案，所有产品均通过相关的检测标准。



所有产品

实步 雅晶
安步 海晶

实步 雅晶(B)
安步 海晶(C)

实步 R10
安步 R11
安步 R12
安步 海晶R10

满足EN13845标准也就意味着塑胶地板表层镶嵌有防滑粒子，且能在整个使用周期内发挥稳定的性能表现。该标准界定了塑胶地板在不同的使用强度下所必须达到的防滑性能。所有的泰步系列都符合EN13845标准规定的防滑性能要求。

而根据DIN51130标准，地板表面的防滑性能需以“R+数字”来评级：直立状态的测试者穿着特制鞋在涂布机油的样品板上行走，样品板以一定的速度从水平开始逐渐倾斜，直到测试者在行走中出现不安全的迹象，此时的角度为动态临界角。泰步系列的防滑等级为R10-R12，该标准通常用来测试在穿鞋行走场合下的地板防滑性能。

测试赤足行走场合下产品防滑性能的标准DIN51097类似于DIN51130，只不过测试方法由“穿着特制鞋在涂布机油的样品板上行走”变更为“赤脚在涂布了肥皂水的样品板上行走”，泰步拥有可以满足最高赤足防滑级别的产品—通过选择安装正确的泰步系列可以大幅降低滑倒摔伤事故的发生率。

泰步：综合表现优异的防滑地板

泰步商用塑胶防滑地板为您呈现最佳的多层复合PVC产品

密实的轧光背衬作为整件产品的承托，能经受高静态及动态负载，保证产品的残余压痕最小化，背衬原料中含70%的回收料，提高了产品的环境友好性，柔韧的玻璃纤维层作为产品的骨架，有效控制了整体产品的尺寸稳定。而更多的技术则被应用在了泰步系列的表层里。

镶嵌在表层（耐磨层）内泰步水晶粒子同亚光质感的PUR面层一起赋予泰步系列优秀的外观和性能表现，尤其在高人流量使用环境下，这两点优势将更为明显。经PUR珍珠涂层压花处理（大部分泰步系列）的面层拥有浮雕效果并折射出自然的绸缎光泽，并且耐刮擦、抗染色及化学品污染

一产品由此而变得易于养护。泰步水域系列压花的立体效果则更强：有序而干净，舒适而美观。所有的泰步系列都有着简洁明快的外观。泰步水晶粒子被广泛应用在我们的塑胶地板产品中。

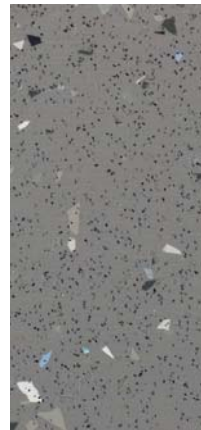
泰步水晶由于其细小粒子的镶嵌分布，给人清新的外观，同时提升产品的耐污性能。这些独特的粒子晶体是由回收料提炼而成的。（见图）

除了实步系列中仿生外观的产品（木晶，岩晶，矿晶和纺晶），其他的泰步产品的表层（耐磨层）均由着色的纯PVC树脂构成。

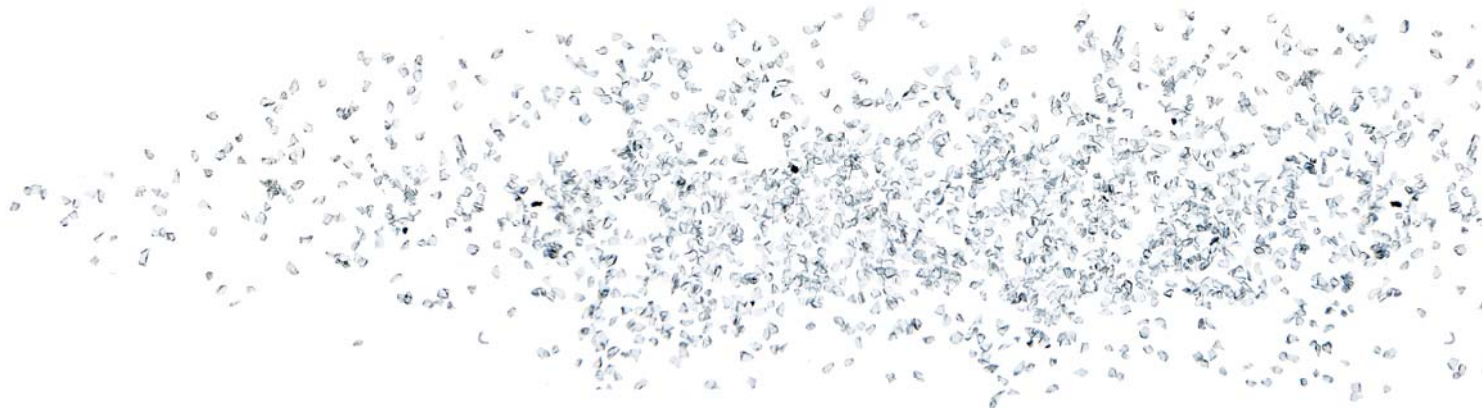
泰步系列特点综述：

- 经久耐用的防滑地板
- 易于养护保洁的特性
- 特有的玻璃纤维层结构，为产品的尺寸稳定性提供保障
- 绸缎般哑光的自然外观
- 款色丰富，创意无限
- 能与福尔波其他的地板系列组合搭配

旧产品



新产品



如何选择您的泰步产品

福尔波全新的泰步系列进一步丰富了在各类应用环境下对安全地面的选择，其下所有产品均满足及超过英国安全卫生执行局（HSE）的标准和相关的欧标。



surestep® R10 实步 R10

适用于通用及地表潮湿的区域
(较高的滑倒风险)

- 一般工作间
- 食品及饮料生产的地窖
- 茶水间、咖啡厅，车站和酒店的厨房
- 卸货室
- 发货区
- 仓库
- 停车场
- 学校内的盥洗室、厨房
- 医疗设施内的消毒室、管道室、浴室、洗衣室
- 食品及饮料生产的潮湿区
- 厨房、餐厅
- 商店、商场
- 养老院、社会福利院
- 库房、陈列室
- 学校、幼儿园
- 操作室

safestep® R11 安步 R11

适用于长期存在地表污染的区域
(较高的滑倒风险)

- 大型私人厨房
- 商业厨房
- 生鲜冷藏室
- 肉制品加工室
- 洗衣房
- 食品加工车间
- 陶瓷加工业
- 玻璃和石材加工业
- 奶制品业
- 糖果加工业
- 烘焙车间
- 食品饮料加工业
- 厨房、宴会厅
- 学校内的手工艺教室
- 冷藏冷冻室
- 商店、商场
- 养老院、社会福利院
- 洗衣店
- 皮革加工业、纺织品类
- 陶瓷加工业
- 玻璃和石材加工业
- 混凝土建筑
- 金属件化学处理车间
- 金属冷加工业
- 车辆维护车间
- 飞机维护车间
- 操作室



safestep® R12
安步 R12

适用于轻工业区域

- 日用品生产和加工
- 面包西点加工业
- 肉制品加工业
- 蔬菜加工业
- 大型私人厨房
- 生鲜冷藏室
- 涂装车间
- 陶瓷工业
- 污水处理厂
- 靠近户外的装卸车间
- 加油站
- 油制品加工业
- 乳制品业
- 糖果加工业
- 厨房、晚宴厅
- 冷藏冷冻室，冷冻仓库
- 商店，商场
- 皮革、纺织品加工业
- 涂装车间
- 陶瓷工业
- 库房、陈列室
- 金属件化学处理车间
- 金属冷加工业
- 车辆维护车间
- 污水处理厂
- 消防队
- 操作车间

surestep® laguna
实步 雅晶

潮湿区域、赤足/穿鞋行走区域

- 常年潮湿的环境
- 更衣室
- 浴室和盥洗室

safestep® aqua
安步 海晶

淋浴房、游泳池

- 常年潮湿的环境
- 淋浴房
- 水疗室
- 室内泳池

实步 原晶

较传统防滑塑胶地板更清新的色泽，纯PVC耐磨层给人明快的第一印象，从颜色饱和度、亮度、色调上渐变的24种不同的花色供您选择。

性能指标

R10 (DIN51130), ESf (EN13845), TRRL①≥36, Rz②≥20

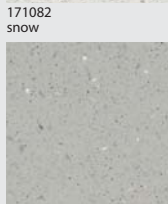
- ① 应解释为“摆动测试摩擦系数” (PTV: Pendulum Test Value, 数值越大, 滑倒的可能性越低, 测试标准为BS 7976-2: 2002)。
- ② 表面粗糙度surface roughness(单位: 微米), 数值越大代表材料表面越粗糙, 越不容易发生滑倒事故。

实步 闪晶

创新的外观、温和细致的格调, 泰步水晶粒子为整个系列中性、淡雅的色泽锦上添花, 纯PVC耐磨层的着色和镶嵌的PVC粒子颜色相匹配, 全部13个花色均含有灰色斑点, 真实还原水磨石般的花纹。

性能指标

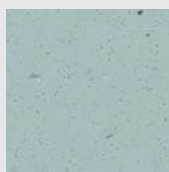
R10, ESf, TRRL≥36, Rz≥20



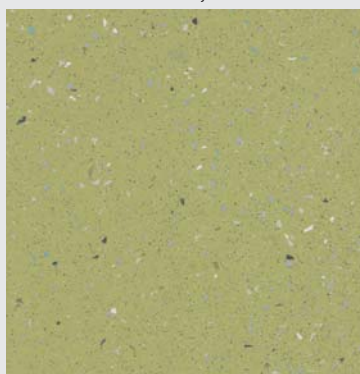
171422 trout

171032 smoke

171442 jade



171302 pale



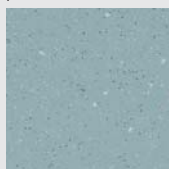
171842 pistachio



171442 jade



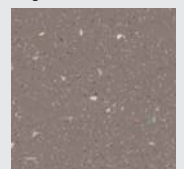
171282 dragon



171712 sky



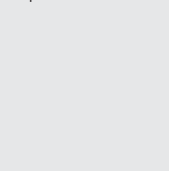
171952 elephant



171812 taupe



171842 pistachio



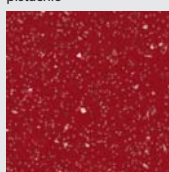
171262 umber



171132 bianco



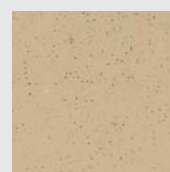
171362 clay



171562 pepper



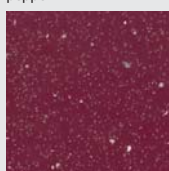
171512 oyster



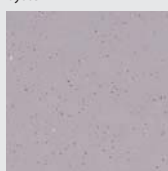
171222 dune



171532 sun



171602 plum



171332 violet



171642 cloudy



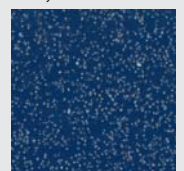
171732 storm



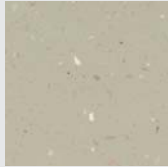
171962 steel



171992 charcoal



171782 night



176362
clay



176082
snow



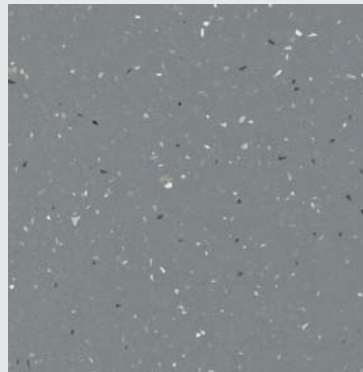
176032
smoke



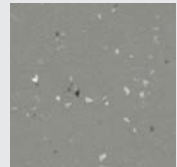
176422
trout



176082 | 176072
snow pewter



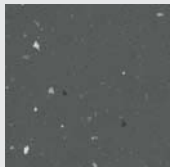
176072
pewter



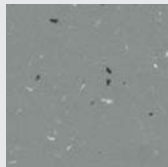
176922
concrete



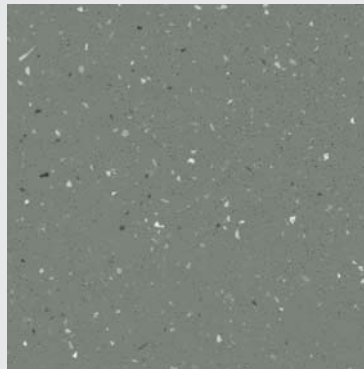
176262
umber



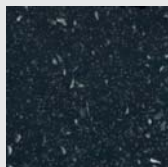
176952
mercury



176692
mouse



176412
forest



176982
carbon



176282
dragon



176412
forest



176272
raisin

实步 木晶

贴近自然，营造温馨的空间氛围—这个系列的设计结合了清晰锐利的木材纹理及细小的泰步水晶防滑粒子，这其中也包括了纯线条的抽象木纹设计。无论是小格局区域（厨房）或是大格局区域（礼堂），木晶系列均可以单独使用或和其余的福尔波卷材/块材地面产品搭配使用。

此外，木晶系列均可以根据客户需求而定制为吸音系列（吸音值达17分贝）。

性能指标

R10, ESf, TRRL ≥ 36, Rz ≥ 20

实步 岩晶

石材外观，适用于现代风格的建筑设计。整个系列由黑白元素和厚重的混凝土质感、坚毅的花岗岩纹理搭配而成，简单明了的色彩设计、光与影的强烈对比、冷与暖的色调反差配合金刚砂及泰步水晶颗粒的镶嵌给出了这个系列逼真自然的视觉效果。

性能指标

R10, ESf, TRRL ≥ 36, Rz ≥ 20.

实步 矿晶

独特的矿石纹理，小片斑点的排布流淌出一种凝重典雅的气息，该系列适合大空间的装饰诉求，以创新的外观引领设计趋势。透明耐磨层中镶嵌的粒子使矿晶系列更精致、更具立体感。

实步 纺晶

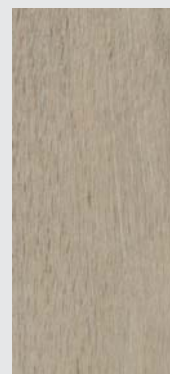
基于纺织品外观的时尚设计，整个系列的格调显得柔和而又高雅，面层的压花处理增强了用户的视觉触感，加之自然的配色，纺晶必将是一个引人注目的系列。

性能指标

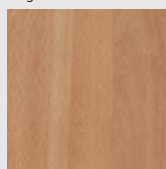
R10, ESf, TRRL ≥ 36, Rz ≥ 20.



18802 elegant oak



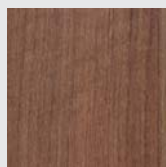
18802 elegant oak



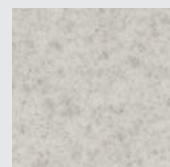
18462 middle beech



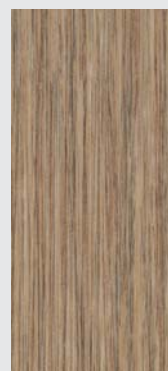
18242 sunny beech



18662 pear



17092 white granite



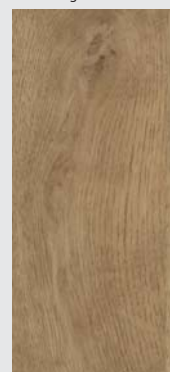
18552 natural seagrass



18542 white seagrass



18942 natural oak



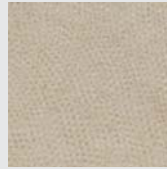
18942 natural oak



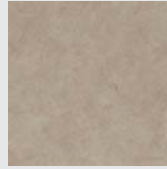
18362 chestnut



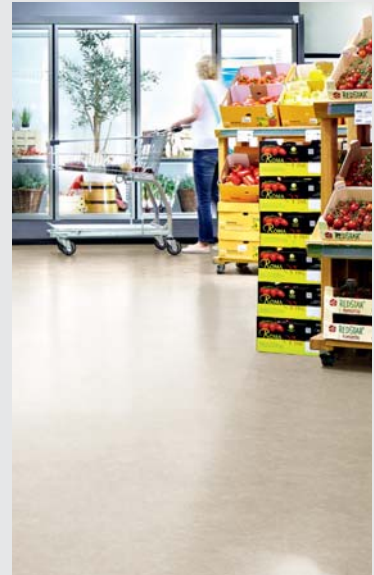
89922 cloud



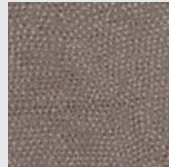
89912 opal



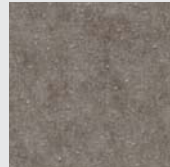
17112 sand concrete



89922 cloud



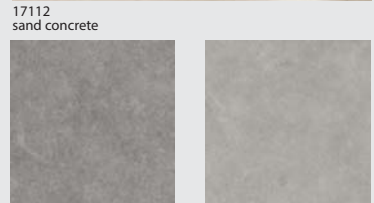
89932 sepia



17142 warm concrete



17162 grey concrete



17112 sand concrete



89022 cotton



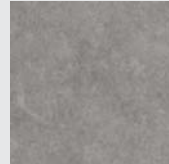
89032 linnen



89082 felt



89982 shadow



17132 blue concrete



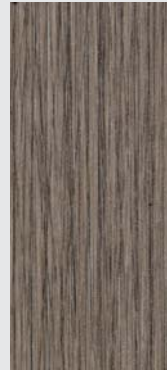
17122 cool concrete



89012 leather



89012 leather



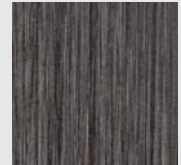
18562 grey seagrass



17072 anthracite granite



89092 indigo



18572 black seagrass



18932 rustic oak



18792 dark oak



18562 grey seagrass



17172 black concrete

safestep[®] R11 安步 R11

安步 R11

该系列针对地面污染较为严重区域（例如厨房）的卫生、安全所设计。安步 R11的花色均是从安步系列中甄选出来，总数为8款。与安步中相同的花色及其他泰步系列防滑地板相比，安步 R11增加了表面碳化硅的镶嵌量，使设计更具活力的同时增加了防滑等级，结合PUR 珍珠涂层的运用，安步 R11能保证经久不衰的使用性能和安全性，适合对地面环境有较高要求的环境。

性能指标

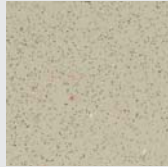
R11, ESf, TRRL \geq 40, Rz \geq 45

安步 R12

选自安步 R11及安步系列中视觉耐污性较强的4款花色，适合轻工业应用环境，更多金刚砂粒子的镶嵌让该系列即使在最严苛的条件下也能保证R12级别的防滑等级。

性能指标

R12, ESf, TRRL \geq 50, Rz \geq 60



174362
clay



174262
umber



174642
cloudy



174642
cloudy



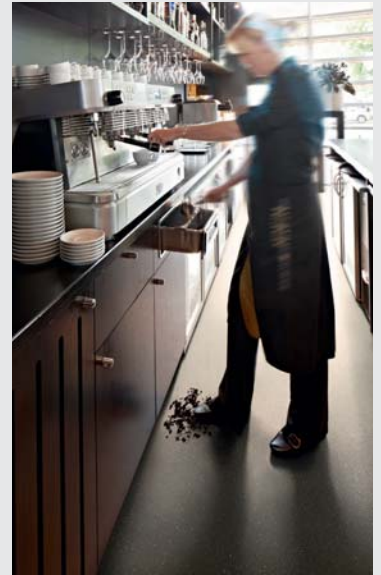
174962
steel



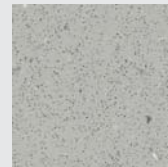
174562
pepper



174992
charcoal



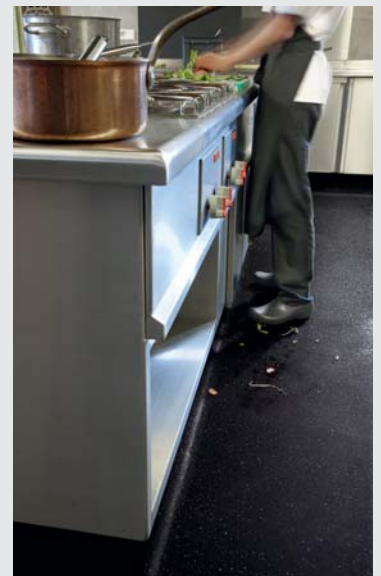
174262
umber



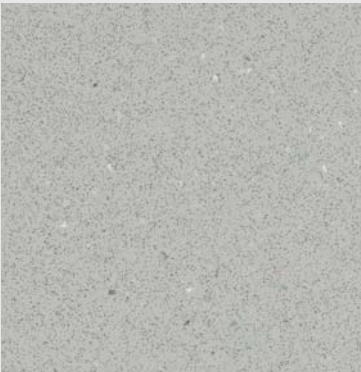
174032
smoke



174952
elephant



174992
charcoal

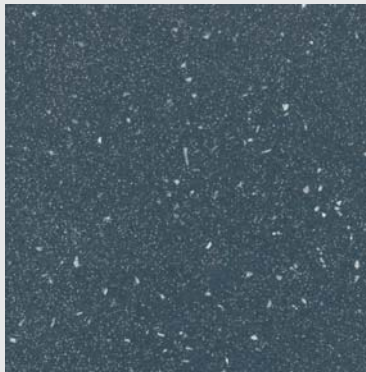


175032
smoke

175032
smoke



175952
elephant



175962
steel



175992
charcoal

潮湿区域专用地面材料的革新之作，
功能和设计的完美结合—安步海晶系列
拥有鲜活、充满潮流气息的外观，
能满足各类室内设计的配色方案。

实步 雅晶

该系列能满足赤足或穿鞋行走区域的
防滑要求，例如更衣室、浴室通道
等。极具特色的花纹设计能在强大耐
污性的基础上提供一个干净爽朗的外
观表现。

性能指标

Class B (DIN51097), R10, Class
ESb and ESf, TRRL ≥ 36, Rz ≥ 20。

安步 海晶

独特的压花表面使该系列十分适合铺
装在赤足（或软底鞋）行走区域；柔
韧的背衬保证了安装上的便捷灵活；
达到赤足行走标准下（DIN51097、
EN13845）最高的防滑等级；易于
清洁、养护方便，满足游泳池、浴室
等使用场所对卫生清洁的高要求。

性能指标

Class C, R10, Class ESb, TRRL ≥
36, Rz ≥ 20。



180012
misty



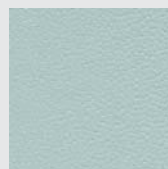
180012
misty



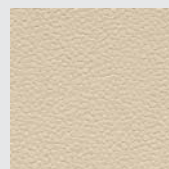
180262
trout



180152
smoke



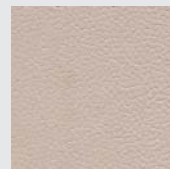
180292
pale



180182
tender



180232
taupe



180202
oyster



180322
jade



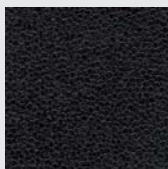
180052
slateblue



180092
elephant



180352
steel



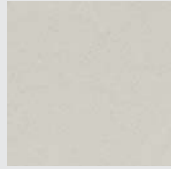
180122
charcoal



180052 | 181262 | 180352
slateblue | trout | steel



181182
tender



181012
misty



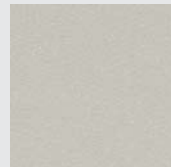
181202
oyster



181202
oyster



181262
trout



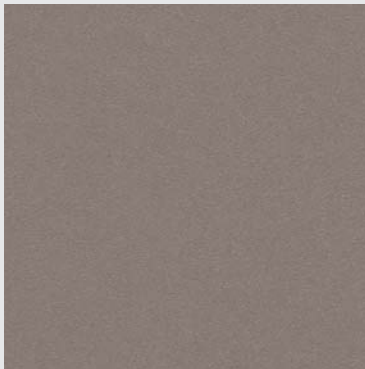
181152
smoke



181292
pale



181232
taupe



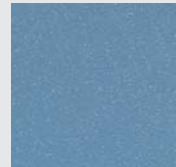
181232
taupe



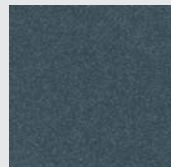
181092
elephant



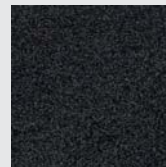
18132
jade



181052
slateblue



181352
steel



181122
charcoal

泰步商用塑胶防滑地板的养护指南

福尔波商用塑胶地板非常易于清洁养护，这得益于它们平滑的面层和坚固的PUR珍珠涂层及PUR涂层技术。

实步系列

安装后初次养护

以扫帚、干拖把或真空吸尘器去除地板上的浮尘及颗粒并用中性清洁剂辅以拖把彻底清洁地板，在养护区域较大时，建议使用自动洗地吸水机或单擦机进行养护，请注意选择合适的擦片；以吸水机或干布将清洁后残余的污水吸干并擦拭干净，以清水彻底清洗地板；以干拖把抹干，在投入使用前请使地板彻底干燥。



例行养护

以干拖把、推布清洁地板表面，或对地板进行真空吸尘。
以浸渍了清水的湿拖把去除地面顽固的污垢或泼溅物。
以自动抛光机对地板表面进行抛光，在地面轻微受损或必要的地方使用喷雾抛光剂，请注意选用合适的抛光垫

临时养护

以清洁剂、自动洗地机配以合适的擦片打磨地板。
以吸水机或干布将清洁后残余的污水吸干并擦拭干净。
以清水彻底清洗地板，以干拖把抹干。
在投入使用前使地板彻底干燥。

安步 R11、安步 R12、实步雅晶、安步海晶

安装后初次养护

以扫帚、干拖把或真空吸尘器去除地板上的浮尘及颗粒并用中性清洁剂辅以拖把彻底清洁地板，在养护区域较大时，建议使用自动洗地吸水机或单擦机进行养护以大大提高清洁效率（如Rotowash/Multiwash品牌洗地机），请注意选择合适的擦片；以吸水机或干布将清洁后残余的污水吸干并擦拭干净，以清水彻底清洗地板；以干拖把抹干，在投入使用前请使地板彻底干燥。

例行养护

以扫帚、干拖把或真空吸尘器去除地板上的浮尘及颗粒。
人工养护—以硬质毛刷辅以中性清洁剂（PH值7-8）清洗，并以干抹布或干拖把将清洁后残余的污水吸干并擦拭干净。
机械养护—使用自动洗地吸水机或单擦机进行养护以大大提高清洁效率（如Rotowash/Multiwash品牌洗地机），请注意选择合适的擦片；如果地面污染严重，请使用碱性清洁剂（PH≈10），以吸水机或干布将清洁后残余的污水吸干并擦拭干净，以清水彻底清洗地板。

定期养护

请定期以上述的人工或机械养护方法清洁地面，对污染严重的地面区域，请多重复几次养护步骤以获得最佳的清洁效果（可以适当以清洁剂浸泡污染区域几分钟），之后将清洁残余的污水吸干并擦拭干净，并以清水彻底清洗地板；若能保证充足的用水量，高压清洗也是一种可以考虑的清洁方案。

注意：在养护过程中请不要对泰步商用塑胶防滑地板的表面上蜡或抛光，因为这会降低产品的防滑性能

若欲获取更多讯息，请登录：www.forbo-flooring.com.cn

泰步商用塑胶防滑地板的铺装指南



全新的锥形焊线

每一个泰步防滑地板系列都有与之花色相匹配的焊条供应，这些高品质的焊条也可以用于福尔波其他的塑胶地板产品，其中有10个颜色锥形焊线。

上墙垫条

在塑胶地板需要上墙时，通常辅以修边垫条来过渡地面与墙面的转折处（阴角）：请务必使用压敏胶水来粘合修边垫条与塑胶地板、墙面及地面的接触位置，并确保修边垫条被紧实地压入到地面与墙面的转折处，在铺装前请详细阅读胶水的使用说明。塑胶地板还可以使用热焊工艺来处理转角处的拼接密封。

地漏的安装：

- 务必使用地漏盖板来搭配安装地漏，并使用双组份胶水粘贴。
- 地漏盖板的下沿要比下水道口上沿低。
- 地漏边缘距墙体最好保持30cm以上的距离(在有些位置可能容许15cm的安装距离，但稍大的距离使得地板更易于被安装)。



塑胶地板及亚麻地板均可以通过热焊工艺来密封拼接处的接缝以达到防水的目的，但请为塑胶地板及亚麻地板选择正确的焊线材质。在焊接前，地板的接缝处需要开槽，刨去约2/3的总厚度并清除外露面的浮尘及污物；请使用热风枪和焊嘴来保证焊接流程的正确执行；最后是对外露焊条的修剪：第一步，在焊接工序完成后立刻使用半月刀配合专用焊条导片裁去大部分外露焊条；第二步，在焊条完全冷却后使用半月刀进一步修平接缝处的多余焊条。

对于塑胶地板直角处的拼接，我们提供一种特殊的三角形截面焊条，在用其进行焊接时，拼接处也需要开槽清理，但焊接后的修剪工序可以略去。



铺设建议

每一卷泰步商用塑胶防滑地板背后都会有标示着铺装方向的印戳，您也可以在每卷材料的外包装上看到显示着相同信息的标识。

- 无方向性外观设计：可按任意方向铺装实步-原晶，闪晶，岩晶，矿晶，雅晶，安步-R11，R12，海晶
- 有方向性外观设计：按统一的方向铺装实步-木晶，纺晶

粘合剂的使用

密实底（或发泡底）卷材塑胶地板铺装时的胶水使用建议：

- PVC塑胶地板专用的水性粘合剂
- 双组份聚氨酯粘合剂

若希望了解更多的福尔波地面辅料和地面解决方案，请联系当地的销售代表或登录网站

www.forbo-flooring.com.cn以获取详情。

生态的PVC地板来自福尔波

焕然一新的泰步系列较以往更关注LCA(Life Cycle Assessments 生命周期评估理论)模型评估和人身健康。

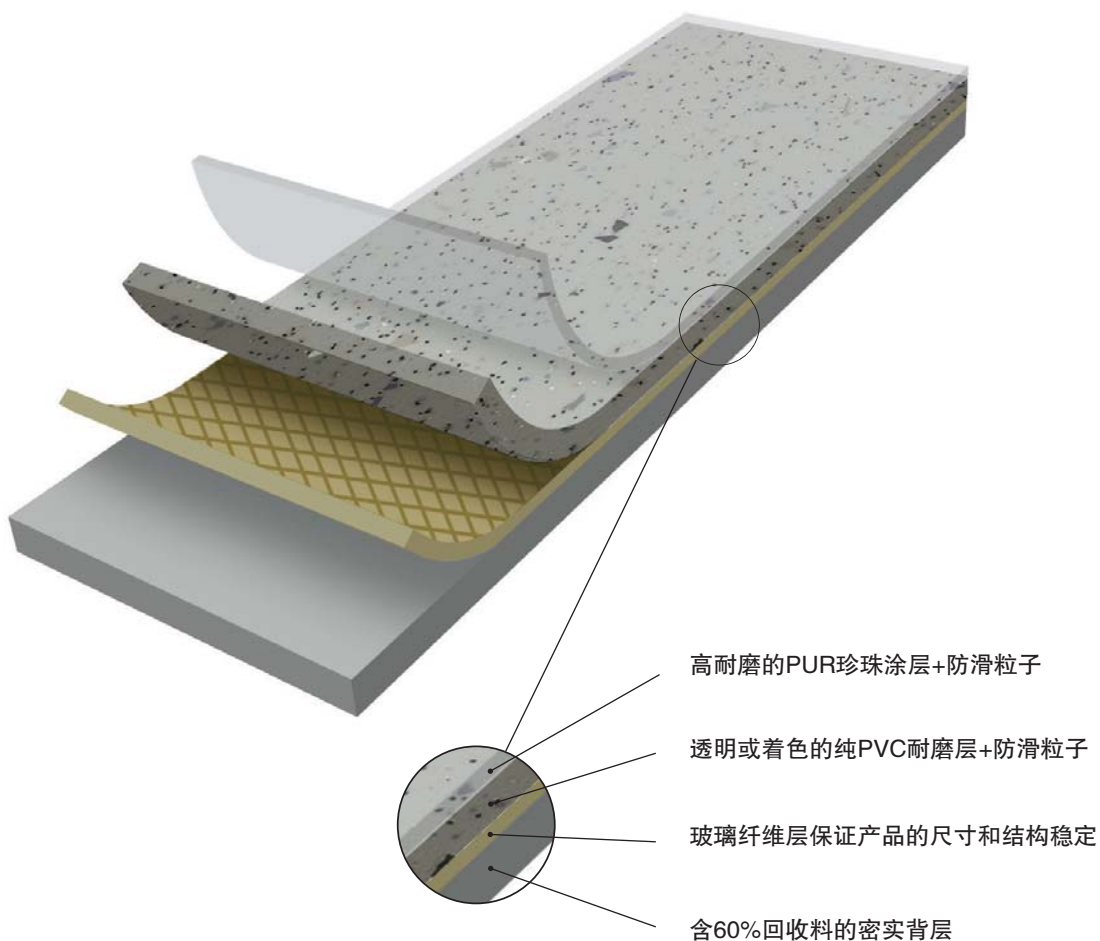
- 生产环节中产生的使用前废料（由第三方提供回收服务）再利用（循环制造模式）。
- 背层的回收料含量增加（由39%提升至60%）
- 使用了泰步水晶粒子：回收自玻璃制造业的副产品，再加工时仅消耗少量的能源和水。

其他的独特卖点：

- 帮助保持优秀的室内空气质量：TVOC(总挥发性有机化合物)含量小于250微克每立方米(符合AgBB标准)。
- 符合REACH(欧盟EC/1907/2006《关于化学品注册、评估、授权和限制的法规》)的合规要求。
- 生产流程中的电力来源为100%绿色能源(风力、水力发电)。
- 印刷工序中使用的墨水均为水性油墨。
- 养护过程中仅需要极少的水和清洁剂。
- 专用的福尔波喷雾剂可用以清洁泰步防滑等级R10系列的产品，其100%可降解，不含氯，PH值呈中性。
- 100%可循环再用产品。







产品优势

融合了高防滑安全等级(最高R12)及优越设计感的耐磨塑胶地板。PUR珍珠涂层提升了经久不衰的外观和性能。

- R10/R11/R12各系列经久不变的防滑表现力。
- PUR珍珠涂层带来优秀的清洁养护便利性。
- 哑光表面能从视觉上隐匿地板表面的划痕和磕伤。
- 透明/着色的纯PVC耐磨层保证了产品超长的使用寿命。
- 高比重的PVC循环使用回收料。
- 丰富的设计款式及表现风格。
- 可选的有毡绒的背衬，提升自粘力 (felt backing = 毡绒背衬)。

Step 泰步 技术参数

安步与实步系列的性能符合EN-ISO 10582和EN13845（弹性地板-带有增强防滑粒子的聚氯乙烯地板覆盖物）的要求。

		实步-原晶 实步-闪晶	实步-木晶 实步-岩晶 实步-矿晶 实步-纺晶	安步 R11	安步 R12	安步 海晶	实步 雅晶
Total thickness 总厚度	EN-ISO 24346	2.0 mm	2.0mm	2.0mm	2.0mm	2.0mm	2.0mm
Wear layer thickness 耐磨层厚度	EN-ISO 24340	0.70mm	0.70mm	0.70mm	0.70mm	0.70mm	0.70mm
collection size 花色数量		24-13	12-8-5-5	8	4	12	12
Commercial very heavy 商用承重等级	EN-ISO 10874	Class 34	Class 34	Class 34	Class 34	Class 34	Class 34
Light industrial 轻工业用承重等级	EN-ISO 10874	Class 43	Class 43	Class 43	Class 43	Class 43	Class 43
Roll width 卷宽	EN-ISO 24341	2.00 m	2.00 m	2.00 m	2.00 m	2.00 m	2.00 m
Roll length 卷长	EN-ISO 24341	20-27 m	20-27 m	20-27 m	20-27 m	20-27 m	20-27 m
Total weight 卷重	EN-ISO 23997	2.75 kg/m2	2.75 kg/m3	2.75 kg/m4	2.75 kg/m5	2.75 kg/m6	2.75 kg/m7
Dimension stability 尺寸稳定性	EN-ISO 23999	< 0.1 %	< 0.1 %	< 0.1 %	< 0.1 %	< 0.1 %	< 0.1 %
Residual indentation 残余压痕	EN-ISO 24343-1	≤0.05 mm	≤0.05 mm	≤0.05 mm	≤0.05 mm	≤0.05 mm	≤0.05 mm
Castor chair continuous use 轮椅脚轮测试	EN 425	适用于办公室 轮椅滚压场合	适用于办公室 轮椅滚压场合	适用于办公室 轮椅滚压场合	适用于办公室 轮椅滚压场合	适用于办公室 轮椅滚压场合	适用于办公室 轮椅滚压场合
Use in Wet areas 潮湿区域适用性	EN 13533	适用	不适用	适用	适用	适用	适用
Light fastness 色牢度	EN-ISO 105 B-02	≥6	≥6	≥6	≥6	≥6	≥6
Flexibility 柔韧性（最小弯曲直径）	EN-ISO 24344	ø 10 mm	ø 10 mm	ø 10 mm	ø 10 mm	ø 10 mm	ø 10 mm
Slip resistance 防滑性能	EN 13845 Annex C	ESf	ESf	ESf	ESf	Esb	Esb/Esf
	EN 13845 Annex D 50,000 revolutions<10% loss	Class 34/43	Class 34/43	Class 34/43	Class 34/43	Class 34/43	Class 34/43
	DIN 51130	R10	R10	R11	R12	R10	R10
	DIN 51097	-	-	-	-	Class C	Class C
Resistance to chemicals 抗化学品性能	EN-ISO 26987	非常优秀	非常优秀	非常优秀	非常优秀	非常优秀	非常优秀
Electrical resistance 抗静电性能	EN 1081(R1)	> 1.10 ⁹ Ω	> 1.10 ⁹ Ω	> 1.10 ⁹ Ω	> 1.10 ⁹ Ω	> 1.10 ⁹ Ω	> 1.10 ⁹ Ω

EN 14041



0200101-DoP-306

泰步系列所有产品的性能符合 EN 14041（弹性、纺织、复合地面覆盖物 基本特性）的要求

Reaction to fire 防火等级	EN 13501-1	Bfl-S1	Bfl-S1	Bfl-S1	Bfl-S1	Bfl-S1	Bfl-S1
Slip resistance 防滑系数	EN 13893	DS: ≥0.30	DS: ≥0.30	DS: ≥0.30	DS: ≥0.30	DS: ≥0.30	DS: ≥0.30
Body voltage 静电荷载	EN 1815	E< 2 kV,抗静电	E< 2 kV,抗静电	E< 2 kV,抗静电	E< 2 kV,抗静电	E< 2 kV,抗静电	E< 2 kV,抗静电
Thermal conductivity 导热性能	EN 12524	0.25 W/m.K,地热适用	0.25 W/m.K,地热适用	0.25 W/m.K,地热适用	0.25 W/m.K,地热适用	0.25 W/m.K,地热适用	0.25 W/m.K,地热适用

更多福尔波地板产品



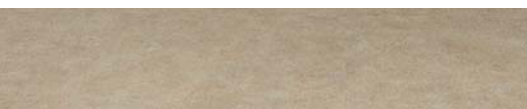
allura



eternal



marmoleum



Allura Luxury Vinyl Tile

欧罗拉豪华型片材地板

福尔波Allura LVT(Luxury Vinyl Tiles) 系列是一个多样化的产品集合，可以代表最新潮LVT地板所拥有的顶尖结构及性能表现。它的设计花色由木、石和抽象艺术为蓝本，经由福尔波的国际设计团队开发而成。

Eternal

伊特诺商用塑胶地板

伊特诺是我们使用范围最广的塑胶地板，它拥有一个平衡的花纹组合—木纹、石纹以及抽象派的图案，配合宽泛而颇具现代感的色彩集合，为您呈现别具一格的室内设计感。它适用于各类医用建筑、学校零售业以及办公空间。

Marmoleum

梦梵丽亚麻环保地板

作为全球最大的亚麻地板制造商，福尔波能提供高品质、耐磨、环保健康、色彩丰富、设计新颖的系列产品。在经历了100多年的历史沉淀之后，福尔波已经当之无愧得成为亚麻地板的市场领导者，同时也是倡导环境保护的市场先锋。



entrance flooring



Entrance Flooring

入门门垫

入口区域是维护大楼环境的关键——选择性能优秀的门垫可以有效减少水、泥沙、碎石对地面的伤害，高雅门垫能去除90%的外来泥垢和水分渗入，降低您地面的养护成本，提升其外观表现。



flotex



Flotex

乐宝毯

乐宝毯是一种能带给您全新体验的地毯产品，它兼备了纺织地毯的优雅奢华和弹性地板的易洁耐用。它静音、防滑、可水洗的特点特别能贴合现代办公和各类商用需求，创造温暖、舒适、卫生的地面环境。



tessera



Tessera

泰斯乐

福尔波能为办公空间及酒店提供簇绒、圈绒、割绒等绒面结构的地毯；多样化的产品定位、设计和材质选用能满足不同消费层次的人群需要。

福尔波集团是全球地材、粘合剂以及传送带领域的领导者。作为福尔波集团的组成部分，福尔波地材为商用和家用市场提供全系列的地面产品。颜色丰富、设计新颖、质量上乘的梦梵丽亚麻环保地板、塑胶地板、纺织地毯、乐宝毯及门垫系列产品为您提供完美的地面环境解决方案。



创造更美好的地面环境
creating better environments

福尔波地板（上海）有限公司
中国上海市打浦路1号
金玉兰广场西峰2302室
邮编：200023
电话：021 6473 4586
传真：021 6473 4757
E-mail: info.cn@forbo.com
www.forbo-flooring.com.cn



forbo

FLOORING SYSTEMS