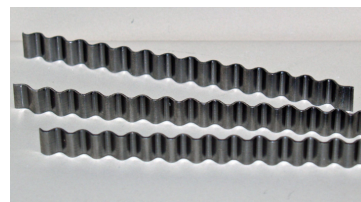


eurocol

808

the strong connection



EUROJOINT CONNECTOR

Klamry spinające do stosowania z żywicą 913 EUROPLAN SILICAT.

OPIS PRODUKTU

Baza surowcowa Klamry z blachy stalowej o wymiarach 75 mm x 6 mm.

Kolor Metaliczny.

Do naprawy pęknięć, spoin i dylatacji w podłożach mineralnych.

DANE TECHNICZNE

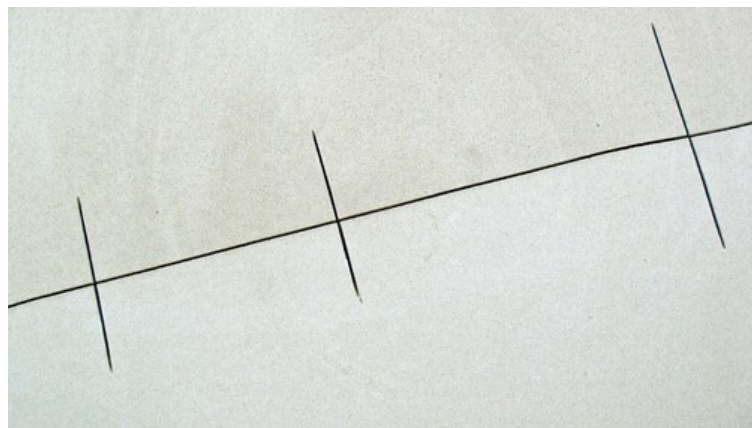
Zużycie Stosować, co 30-40 cm poprzecznie do pęknięć lub dylatacji.

Palność Niepalny.

ZASTOSOWANIE

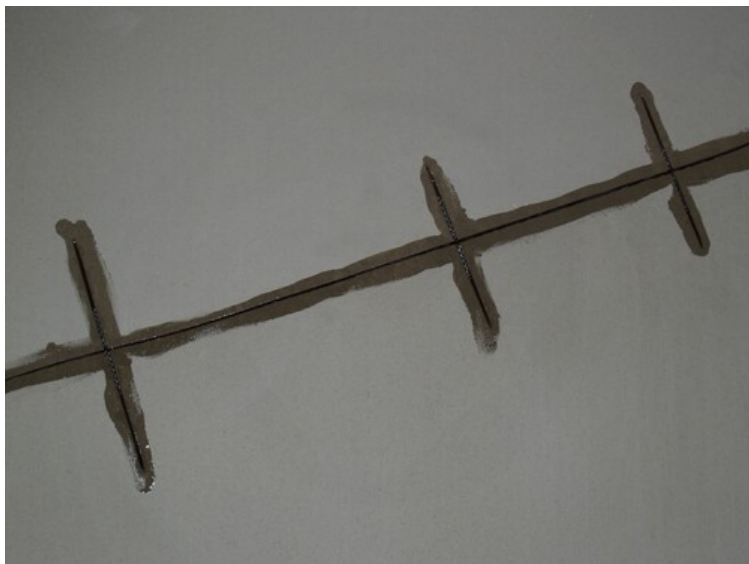
Wzmocnienie/naprawa pęknięć lub dylatacji technologicznych w podłożu przy zastosowaniu 808 Eurojoint Connector w połączeniu z 913 Europlan Silicat lub 021 Euroblock Reno LE przed wypoziomowaniem podłogi znacznie zmniejsza ryzyko pojawienia się pęknięć i/lub "klawiszowania" podłoża

Zdjęcie 1:



Zdjęcie 2:

808 EUROJOINT CONNECTOR



STOSOWANIE

Magazynowanie	Trocken, dicht verschlossen bei Normaltemperatur.
Przydatność do użycia	Można przechowywać przez czas nieokreślony w suchym środowisku.
Uwagi	<ul style="list-style-type: none">• Nie kłamać dylatacji konstrukcyjnych• Do zamykania spoin w asfalcie lanym należy zastosować elastyczną masę wypełniającą. Np. Eurocol 910 Europlan PU Duo.• Oczyszczyć pęknięcia lub dylatacje przed wypełnieniem. Skonsultuj się z naszym działem technologii zastosowań.

**-orientacyjne dane laboratoryjne, mogą ulegać zmianie w zależności od warunków na budowie*

Sposób użycia:

- Za pomocą szlifierki kątowej natnij pęknięcia lub dylatacje na głębokość około 2/3 grubości jastrychu.
- Wykonaj nacięcia poprzeczne co (30 - 40) cm, na szerokość klamer.
- Odkurz nacięcia odkurzaczem przemysłowym i włóż klamerki w poprzeczne nacięcia.
- Całkowicie wypełnij pęknięcia lub dylatacje żywicą Eurocol (np. 913 Europlan Silicate). Natychmiast wygładz szpachelką i posyp całą powierzchnię suchym piaskiem kwarcowym np.: B. Eurocol 846 Europlan Sand.
- Po stwardnieniu żywicy odkurz niezwiązany piasek kwarcowy.

OCHRONA ZDROWIA(BHP) I ŚRODOWISKA

Klasa zagrożenia	Brak.
Ochrona zdrowia i środowiska	Przechowywać w miejscu niedostępnym dla dzieci. Unikać jedzenia, picia i palenia podczas przetwarzania produktu. Puste pojemniki należy poddawać recyklingowi. Związane pozostałości materiału mogą być utylizowane jako odpady domowe.

OPAKOWANIA

Artykuł	Nazwa produktu	Opakowanie	Jednostka wysyłkowa
808	Eurojoint Connector	Worek PE 100 sztuk	Karton z 10 workami, Waga 2,06kg

Inne stosowanie niż podane w niniejszej karcie technicznej wymaga każdorazowo naszej zgody. W innym przypadku nie ponosimy odpowiedzialności za niewłaściwe stosowanie. Należy przestrzegać zasad i reguł fachu. Zakładamy znajomość oraz stosowanie przez wykonawców obowiązujących w danym kraju przepisów i norm. Nasze informacje oparte są na doświadczeniach laboratoryjnych i praktycznych. Producent gwarantuje jakość produktu, jednak ze względu na różnorodność materiałów, sposobów użycia i warunków otoczenia, na które nie mamy żadnego wpływu, nie ponosimy odpowiedzialności w przypadku stosowania lub przechowywania produktu niezgodnie z niniejszą instrukcją. Zalecamy przeprowadzenie prób we własnym zakresie. Należy posiadać aktualne karty techniczne oraz

808 EUROJOINT CONNECTOR

bezpieczeństwa produktu. Proszę zapoznać się z naszymi Ogólnymi Warunkami Handlowymi. Chronić przed dziećmi ! Zapewnić w trakcie prac oraz schnięcia odpowiednie wentrowanie pomieszczenia unikając powstawania przeciągów. Unikać w trakcie prac spożywania jedzenia, picia oraz palenia. Przy zetknięciu z oczami lub skórą natychmiast dokładnie przemyć czystą wodą. Zapobiegać przedostaniu się do kanalizacji, wód gruntowych czy zbiorników wodnych. Czyszczenie narzędzi przeprowadzić natychmiast po użyciu za pomocą wody i mydła. Tylko całkowicie puste opakowania oddawać do utylizacji. Utwardzone(wyschnięte) resztki produktu mogą być traktowane jako odpad domowy. Podane wartości należy postrzegać jako dane, uzyskane w warunkach laboratoryjnych, dlatego należy je traktować jako dane orientacyjne, ze względu na możliwość występowania różnorodnych warunków na budowie. Zalecamy stosowanie odpowiedniej roboczej odzieży ochronnej.

Wraz z ukazaniem niniejszej instrukcji technicznej tracą ważność wszystkie wcześniej opublikowane.

Przestrzegać aktualnych kart technicznych oraz charakterystyki i bezpieczeństwa stosowanych produktów!

BG171652, Version 01, Stand 2020-11-25

808 EUROJOINT CONNECTOR

Forbo Eurocol Deutschland GmbH | August-Röbling-Straße 2 | DE - 99091 Erfurt | PF 80 02 53 | Telefon: +49 361 730 41 0 | info.eurocol.de@forbo.com
Forbo Eurocol Nederland B.V. | Industrieweg 1-2 | Postbus 130 | 1520 AC Wormerveer | Tel: +31 (0)75 627 16 00 | info.eurocol@forbo.com

Eurocol is part of the Forbo Group

