

의료산업, 연구시설용 실내용 바닥 장식재

SPHERA

포보 플로어링 시스템은 바닥재 산업의 세계적 리더인 Forbo 그룹에 속해 있으며, 상업용 및 주거용 시장을 위한 다양한 고급 바닥재 제품군을 제공합니다.

Global Leading Total Flooring Solution



CONTENTS

01 SPHERA

프리미엄 호모지니어스 비닐 바닥재의 새로운 시대

SMART 솔루션

(Sustainable / Modern / Advanced / Robust / Technology)

기술과 디자인의 조화 / 역동적인 색상과 패턴

02 컬렉션(Collection)

Element / Energetic / Evolution

03 기술자료

제품 주요 규격

TDS (Technical Data Sheet)

유지 관리 (Cleaning & Maintenance)

04 SPHERA P/J & FORBO FLOORING SYSTEMS

주요 시공사례 및 이미지

FORBO FLOORING SYSTEMS / FORBO KOREA LTD.



Chapter 01. SPHERA

글로벌 프리미엄 바닥재 리더인 Forbo가 선보이는 호모지니어스 비닐계 바닥재 SPHERA, Forbo가 특별한 공간을 연출하는 당신에게 찾아옵니다.

- 01 프리미엄 호모지니어스 바닥재의 새로운 시대
- 02 SMART 솔루션
- 03 기술과 디자인의 완벽한 조화
- 04 역동적인 색상과 디자인





프리미엄 호모지니어스 비닐 바닥재의 새로운 시대

FORBO FLOORING

1847년부터 바닥재를 생산해온 포보는 리노룸은 물론 미끄럼 방지용, 기능성 흡음바닥재, 일반 상업 비닐 바닥재, 출입구용 바닥재, 플로텍스, 카펫타일, LVT(Luxury Vinyl Sheet), 출입구용 바닥재 등 전 분야의 바닥재 공급에 이미 선두주자로서 자리하고 있습니다.

이와 함께 호모지니어스 비닐시트 스피라는 디자인, 기술력 분야에서 독보적인 입지를 다지며 FORBO FLOORING의 영역을 넓히고 있습니다.



Evolution 50401 | silver white pearl 50471 | shaded silver white

SMART SOLUTION

포보의 스피라 호모지니어스 비닐은 디자인, 성능 면에서 혁신적인 기술로 시장을 선도하며 친환경 생산 시스템 (SMART)의 최신기술을 사용했습니다.

DESIGN COLOUR

- 실내 디자인, 다양한 색상 개발을 통해 광범위한 상업공간을 디자인 할 수 있습니다.
- SMART 기술은 밝고 선명한 색조를 제공하여 높은 LRV값을 가진 멋진 색조와 톤을 만듭니다.
- 조화롭게 균형 잡힌 138가지의 색상군은 포보의 전제품과 잘 어울립니다.



Sustainable Modern Advanced Robust Technology

DESIGN

TECHNOLOGY

PERFORMANCE

COLOUR

SUSTAIN

DURABILITY



Evolution 50435 | viridian 50402 | sage pearl

SMART SOLUTION

포보의 스피라 호모지니어스 비닐은 디자인, 성능 면에서 혁신적인 기술로 시장을 선도하며 친환경 생산 시스템 (SMART)의 최신기술을 사용했습니다.

TECHNOLOGY SUSTAINABILITY

- 최첨단 가공장비와 써모픽스 기술은 일관된 품질을, 그리고 친환경적 에너지와 폐기물 제로 기술은 효율적이고 지속가능한 생산과 제품을 보증합니다.
- 유해물질의 저방출과 프탈레이트 무첨가 제조공법은 스피라가 건강한 실내환경에 기여할 수 있게 합니다.



Sustainable Modern Advanced Robust Technology

DESIGN

TECHNOLOGY

PERFORMANCE

COLOUR

SUSTAIN

DURABILITY



Energetic 50204 | deep sea

SMART SOLUTION

포보의 스피라 호모지니어스 비닐은 디자인, 성능 면에서 혁신적인 기술로 시장을 선도하며 친환경 생산 시스템 (SMART)의 최신기술을 사용했습니다.

PERFORMANCE DURABILITY

- 포보만의 특별한 표면처리 공정은 강한 내구성을 제공합니다.
- 인라인 코팅 및 후속 공정으로 우수한 외관을 만듭니다.
- 고르게 분포된 탑레이어는 표면을 보호합니다.
- 스마트 탑 표면 마감재는 화학물질, 스크래치 그리고 얼룩(착색) 저항성을 부여합니다.

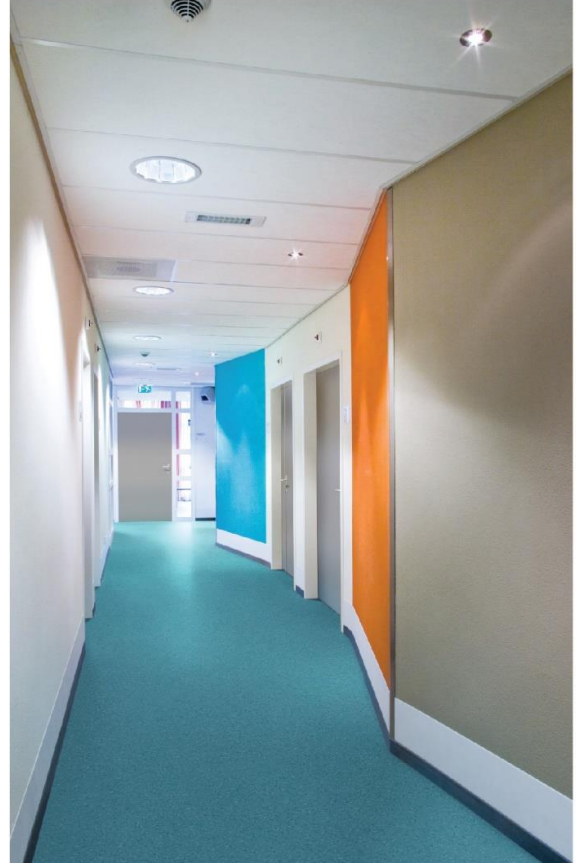
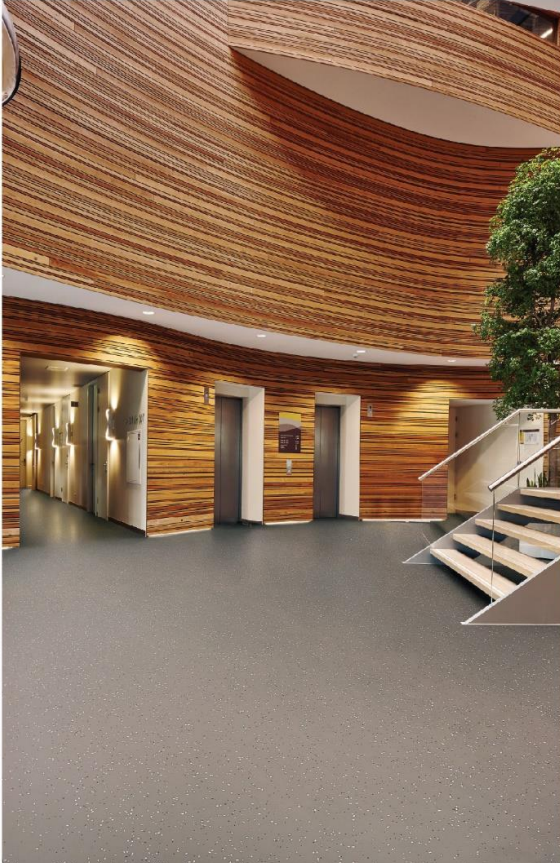


Sustainable Modern Advanced Robust Technology

DESIGN
COLOUR

TECHNOLOGY
SUSTAIN

PERFORMANCE
DURABILITY



기술과 디자인의 조화

포보는 PVC 바닥재 제조에 있어 오랜 역사를 가지고 있으며,
수많은 엔지니어와 디자이너들이 힘을 합쳐 혁신을 위한 경험을 쌓았습니다.
그 결과로 프리미엄 호모지니어스 바닥재가 탄생하게 되었습니다.



역동적인 색상과 패턴

“새로운 스피라 색상을 정의하기 위해 특정분야를 분석하는 대신 보다 전체론적인 방식으로 접근하기로 했습니다” VINYL DESIGN PROJECT MANAGER DOROTHE KEASSLE

오늘날 하나의 빌딩에는 독립성을 갖고 있는 여러 공간이 있습니다.
예를 들어 병원에는 사무 공간, 쇼핑 공간, 심지어 스포츠 시설까지 설게 됩니다.
그리고 병원의 접수창구는 점점 더 호텔 로비와 같이 구현됩니다.



**THE COLOUR DYNAMICS
OF SPHERA**

Element 50045 | jade 50000 | white

역동적인 색상과 패턴

또 다른 예는 직원의 건강과 복지에 초점이 맞춰진 현대적인 사무실입니다. 오늘날의 사무실은 다양한 작업공간의 적용이 가능할 뿐만 아니라 휴식을 취하고 교류하고 식사를 할 수 있는 공간을 제공합니다. 따라서 포보는 빌딩에서 일어나는 다양한 역동성에 초점을 맞추기로 하였습니다.

이러한 다양한 공간에는 사용자의 요구와 우선순위가 있을 것 입니다. 프라이버시를 위한 장소, 대화를 위한 공간, 자연스러운 상호작용을 위해 개방된 공공장소와 그 사이에 있는 모든 공간에 이르기까지 한 공간이 가질 수 있는 다양한 정체성을 참조하여 5개의 키워드로 나타냅니다.

CONCENTRATING RECEIVING CONNECTING MOVING RECHARGING



CONCENTRATING

누구나 빛이나 소리를 통한 방해가 없는 장소를 선호합니다. 이 디자인은 매우 차분하며 긴장을 풀어주고 집중과 생산에 도움을 주는 분위기를 연출합니다.

ELEMENT와 ENERGETIC은 이러한 이유로 옅은 파스텔 칼라를 포함합니다.



역동적인 색상과 패턴

RECEIVING



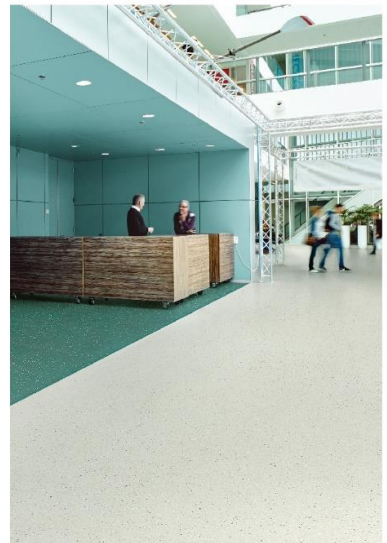
학교, 대학 및 병원과 같은 빌딩 출입구부터 착수한 색상개발 작업은 '편안함'을 바탕으로 빌딩 사용자들에게 긍정적인 첫 인상을 주기 위한 방법에 그 기반을 두었습니다.

바깥에서 빌딩안으로 내딛는 첫걸음에 긍정적인 분위기로의 연결이 필요했기 때문에 새로운 ELEMENT의 뉴트럴(Neutral) & 내추럴(Natural) 색상은 방문객에게 접근성이 좋고 환영 받는 느낌을 선사합니다.

(전체 컬렉션의 절반 가량이 LRV 40%이상, 화이트 계열은 72%에 이릅니다.)

*LRV (Light Reflectance Value : 입사광과 반사광의 에너지 비율의 값)

CONNECTING



만남, 상호작용, 아이디어를 교환하거나 대화를 나누는 장소는 역동적이고 영감을 주어야 하고 강렬한 색상의 조합도 용인되는 공간입니다. Evolution과 Energetic 디자인은 빌딩 이용자들에게 활력을 불어 넣어주고 휴식공간이나 오픈된 회의공간 같은 구역에서 창의력을 발휘할 수 있게 도와줍니다.



역동적인 색상과 패턴



MOVING

빌딩을 통과할 때 공간을 쉽게 찾을 수 있어야 합니다.

*Energetic*에는 밝은 색상이 포함되어 빌딩의 다양한 곳에 포인트를 주어 방향을 쉽게 이해할 수 있도록 도와줍니다. 이런 종류의 기능은 눈에 띄어야 하고 시각적인 해석이 빨라야 합니다.

RECHARGING



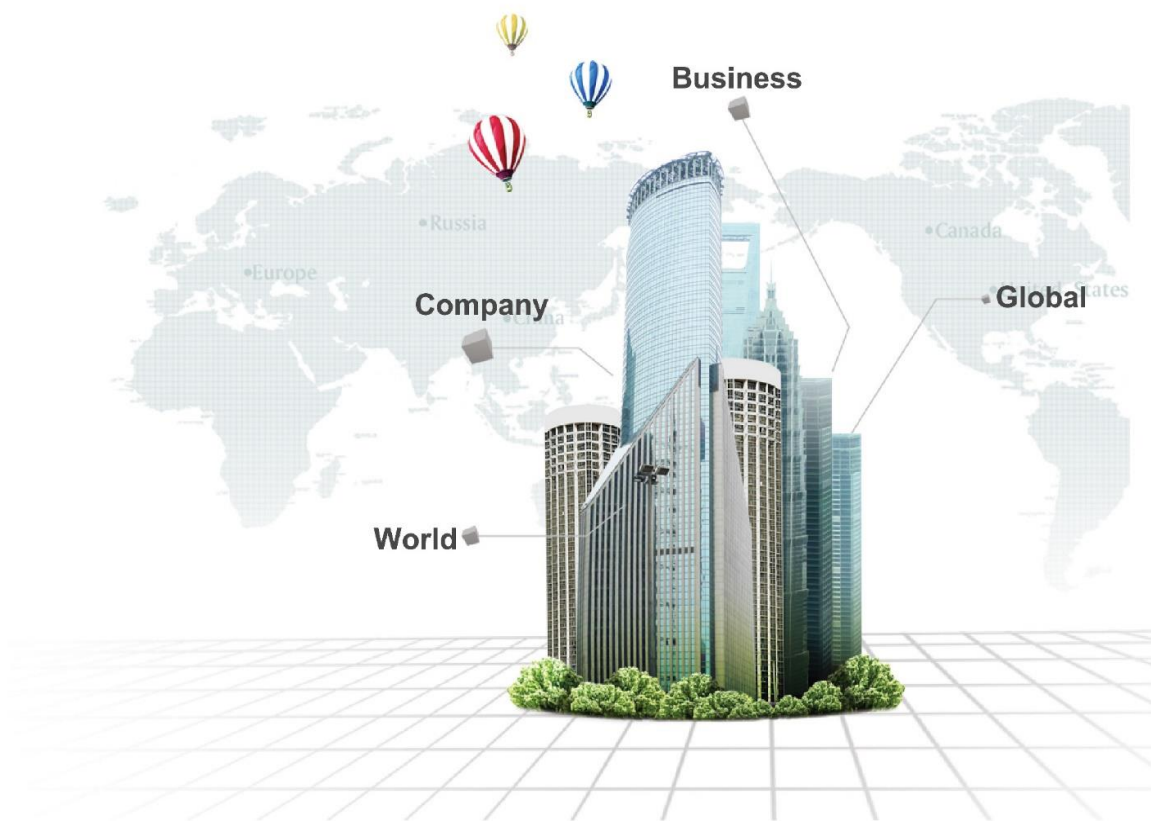
사람들은 마음, 신체, 영혼이 필요로 하는 바에 따라 여러 방식으로 재충전을 합니다. 어떤 사람들은 편안히 책을 읽고 싶어하고 어떤 사람들은 머리를 식히기 위해 스포츠나 달리기를 하고 싶어합니다.

이런 모든 표현들이 구현될 수 있도록 *SPHERA*는 밝은 색부터 어두운 색까지 그리고 다채로운 색까지 모든 종류의 색상군을 선보입니다.

Chapter 02. 컬렉션 (Collection)

글로벌 프리미엄 바닥재 리더인 Forbo가 선보이는 호모지니어스 비닐계 바닥재 SPHERA,
Forbo가 특별한 공간을 연출하는 당신에게 찾아갑니다.

- 01 Element
- 02 Energetic
- 03 Evolution



Sphera Element

Forbo

FLOORING SYSTEMS

sphera® element

A NEW ERA OF PREMIUM HOMOGENEOUS VINYL FLOOR COVERING

Sphera Element adds character and style to floors across numerous applications. Whether in demanding, hygienic healthcare environments, in flexible, multi-purpose modern public buildings or in education facilities and offices where durability and colour are key.

50032 | soft lilac 50033 | dimgray 50037 | china blue

Sphera Element

‘호모지니어스 바닥재 시장에서 가장 광범위하고 가장 완벽한 색상 구현’

Sphera Element는 엄격한 위생관리가 필요한 의료환경, 다목적 현대식 공공 건물, 내구성과 색상이 중요한 교육시설이나 사무시설 등 전반적인 모든 공간에 고유의 특성과 스타일을 부여합니다.

신선하고 밝은 현대식 색상구성으로 바닥재에 세련함을 더 해줍니다.

파스텔톤과 밝은 포인트 색상으로 이뤄진 이 컬렉션은 따뜻함과 시원함의 적절한 조화로 마치 목재나 석재로 마감한 듯한 효과도 연출합니다.

Sphera Element



FLOORING SYSTEMS



50000 | white

LRV 72%



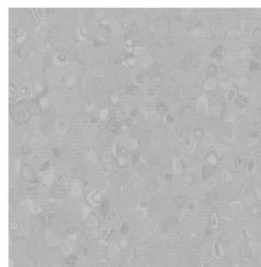
50002 | white neutral grey LRV 63%



50007 | grey sky LRV 63%



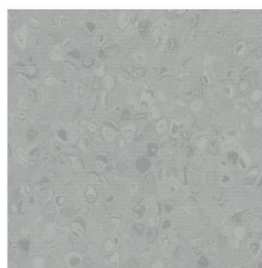
50003 | light neutral grey LRV 53%



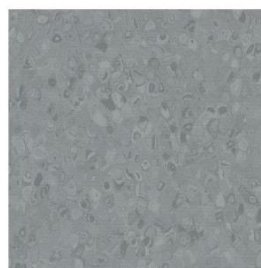
50008 | silver grey LRV 47%



50001 | black 50008 | silver grey



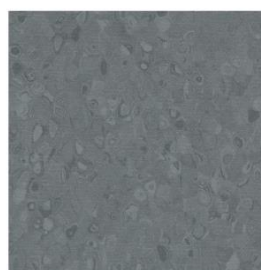
50004 | mid neutral grey LRV 36%



50009 | lead LRV 27%



50005 | dark neutral grey LRV 24%

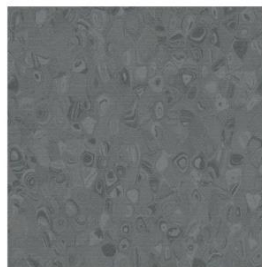


50010 | iron LRV 17%



50001 | black

LRV 6%



50006 | anthracite LRV 15%



50011 | steel LRV 10%

Sphera Element



50012 | mist LRV 66%



50017 | ivory LRV 62%



50022 | shell LRV 70%



50027 | fog LRV 65%



50013 | smog LRV 43%



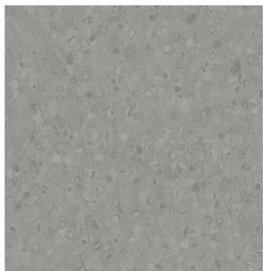
50018 | mortar LRV 49%



50023 | sand LRV 53%



50028 | greige LRV 47%



50014 | smoke LRV 27%



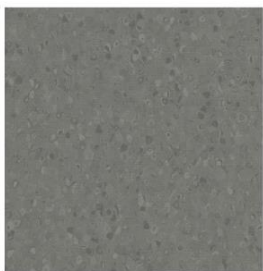
50019 | clay LRV 36%



50024 | stone LRV 38%



50029 | taupe LRV 34%



50015 | basalt LRV 19%



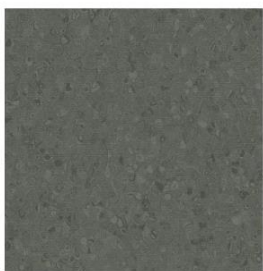
50020 | silt LRV 23%



50025 | earth LRV 23%



50030 | moleskin LRV 21%



50016 | ash LRV 15%



50021 | truffle LRV 15%



50026 | mud LRV 15%



50031 | coal LRV 15%

Sphera Element



50037 | china blue 50033 | dimgray 50032 | soft lilac 171302 | surestep original pale



50043 | cloud LRV 64%



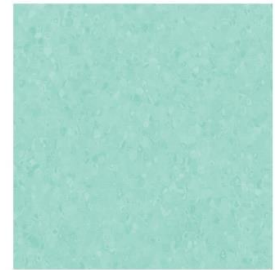
50032 | soft lilac LRV 56%



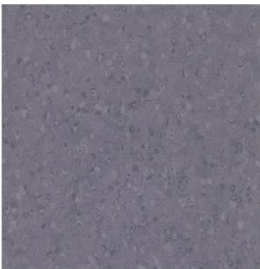
50036 | water LRV 60%



50040 | azur LRV 58%



50044 | turquoise LRV 60%



50033 | dimgray LRV 20%



50037 | china blue LRV 36%



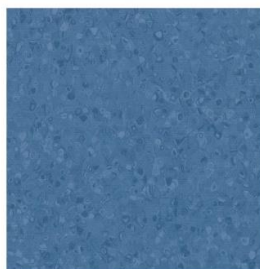
50041 | pacific LRV 24%



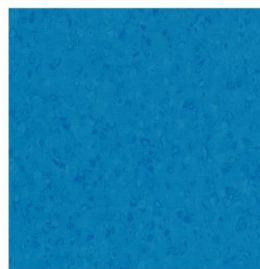
50045 | jade LRV 40%



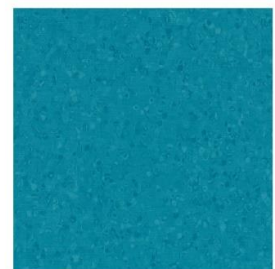
50034 | amethyst LRV 13%



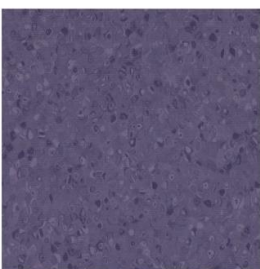
50038 | blueberry LRV 19%



50042 | cerulean LRV 13%



50046 | teal LRV 16%



50035 | purple heart LRV 13%



50039 | navy LRV 10%

Sphera Element



50047 | pale green LRV 69%



50051 | butter LRV 67%



50059 | sahara



50055 | powder LRV 65%



50048 | pistachio LRV 64%



50052 | custard LRV 69%



50059 | sahara LRV 46%



50056 | cedar LRV 43%



50049 | yellow green LRV 47%



50053 | sun LRV 62%



50057 | tangerine LRV 33%



50061 | saddle brown LRV 14%



50050 | olive LRV 30%



50054 | amber LRV 42%



50060 | terra LRV 22%



50049 | yellow green



50058 | carmine LRV 11%

Sphera Energetic

sphera® energetic

**A DIFFERENT
PERSPECTIVE
ON PREMIUM
HOMOGENEOUS VINYL**

The intricate mix of spheres, granules and colour pigments create a fantastic vibrant visual, making homogeneous vinyl look different. Energetic offers an inspiring pallet of semi plain and larger particle mix colours that are made up from the semi-plain colour base. Transparent granules provide depth and dirt hiding properties. Energetic is created for modern spaces in contemporary as well as classic applications.

50238 | seagreen 51211 | vivid stone

Sphera Energetic

‘대답하고 현대적이며 신선하고 화려한 색상’

Sphera Energetic의 아름다움은 2가지 포인트가 구현된 11가지 기본 색상으로 표현됩니다. 이러한 생생한 색상은 독창적인 바닥재 디자인을 표현하기 위해 41가지로 구분되며, 컬렉션 전반에 걸쳐 색상과 디자인의 연결을 활용함으로써 광대한 디자인의 가능성을 구현할 수 있습니다.

Sphera Energetic

Forbo

FLOORING SYSTEMS



50207 | denim 50210 | mandarin 51212 | vivid elephant

Sphera Energetic



50200 | snow LRV 79%



50203 | pitch black LRV 7%



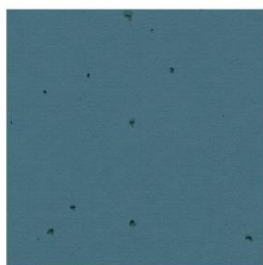
50206 | bark LRV 18%



50210 | mandarin LRV 40%



50201 | yellow LRV 64%



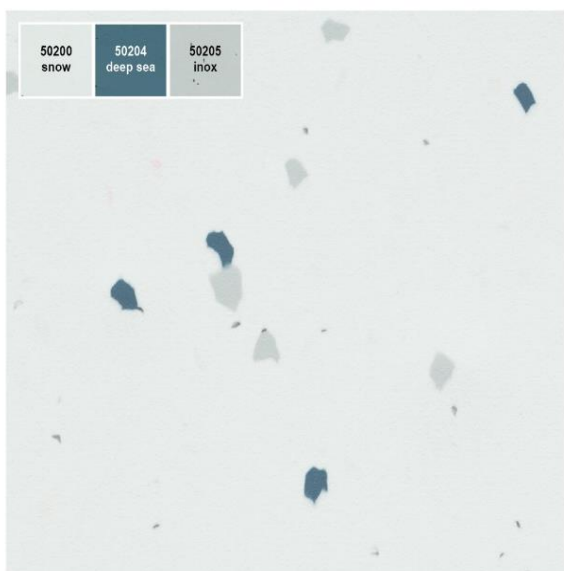
50204 | deep sea LRV 17%



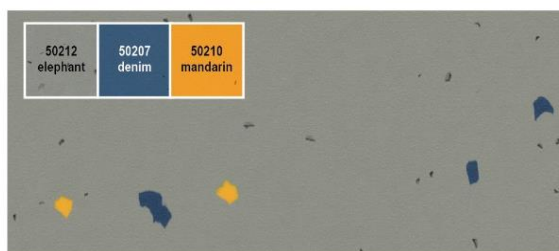
50207 | denim LRV 11%



50211 | stone LRV 49%



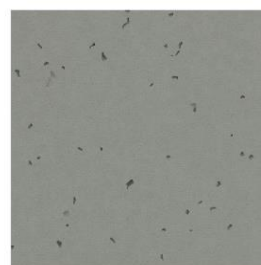
51200 | vivid snow LRV 79%



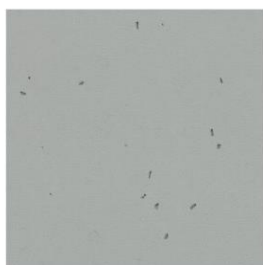
51212 | vivid elephant LRV 29%



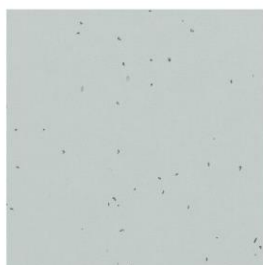
50208 | almond LRV 70%



50212 | elephant LRV 29%



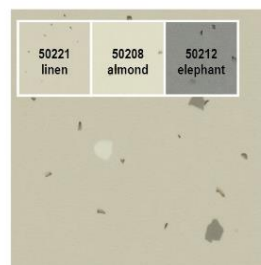
50202 | concrete LRV 38%



50205 | inox LRV 57%



50209 | nutmeg LRV 31%



51221 | vivid linen LRV 56%

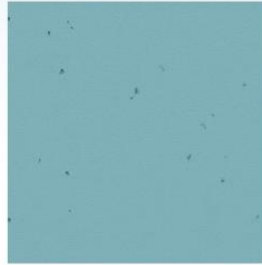
Sphera Energetic



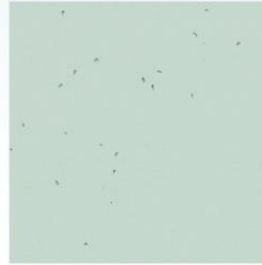
FLOORING SYSTEMS



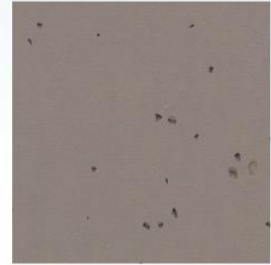
50213 | spring LRV 68%



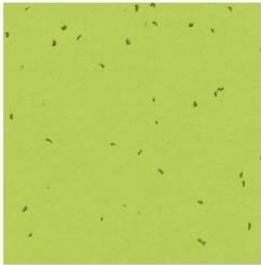
50217 | mystic blue LRV 35%



50220 | mineral LRV 70%



50224 | fossil LRV 25%



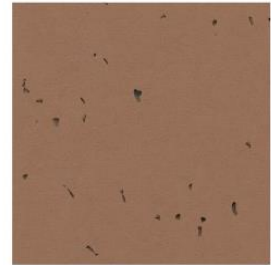
50214 | lime LRV 55%



50218 | spearmint LRV 59%



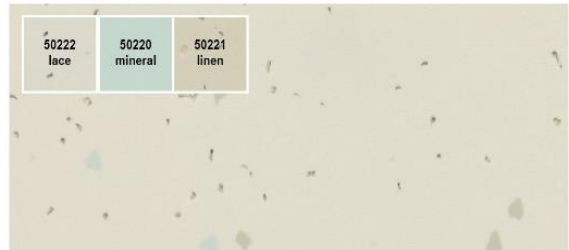
50221 | linen LRV 56%



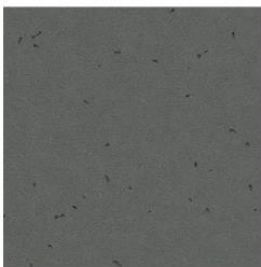
50225 | masala LRV 21%



51215 | vivid ebony LRV 14%



51222 | vivid lace LRV 76%



50215 | ebony LRV 14%



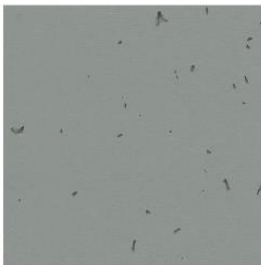
51226 | vivid mirror LRV 67%



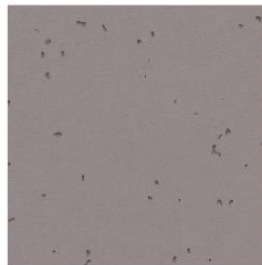
50222 | lace LRV 76%



50226 | mirror LRV 67%



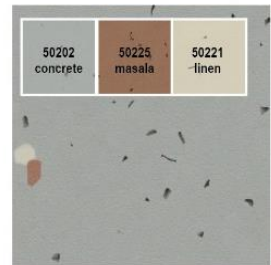
50216 | pigeon LRV 26%



50219 | dolphin LRV 24%



50223 | frost LRV 46%



51202 | vivid concrete LRV 38%

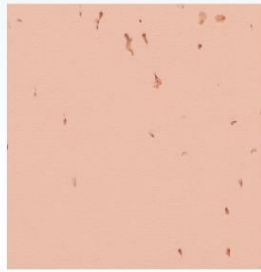
Sphera Energetic



FLOORING SYSTEMS



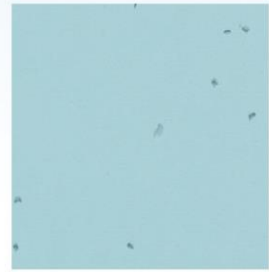
50227 | safflower LRV 31%



50231 | rosebud LRV 61%



50234 | lilac LRV 56%



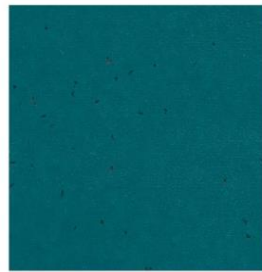
50239 | ice LRV 58%



50228 | burgundy LRV 11%



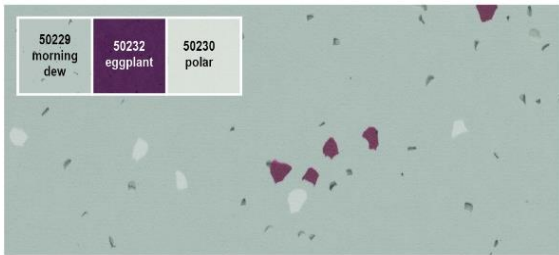
50232 | eggplant LRV 7%



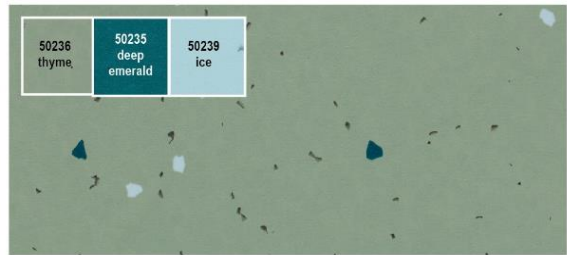
50235 | deep emerald LRV 10%



50240 | Yves Klein blue LRV 8%



51229 | vivid morning dew LRV 52%



51236 | vivid thyme LRV 30%



50229 | morning dew LRV 52%



51216 | vivid pigeon LRV 26%



50236 | thyme LRV 30%



50238 | seagreen LRV 66%



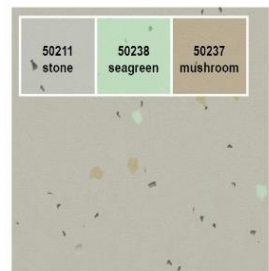
50230 | polar LRV 68%



50233 | Swedish grey LRV 55%



50237 | mushroom LRV 41%



51211 | vivid stone LRV 49%

Sphera Evolution

Forbo

FLOORING SYSTEMS

sphera® evolution

SPHERA EVOLUTION
PRESENTS A THRILLING
DESIGN INNOVATION IN
HOMOGENEOUS VINYL

Sphera Evolution has the thrilling sensation of crossing design boundaries, that until now has not been experienced in homogeneous floor coverings. All items presented in the Evolution range are colour coordinated and as such can cater for consistent multi story floor plans that radiate a similar atmosphere and design quality. Sphera Evolution can also be used as highlight combined with other Sphera collections and is designed with retail, public spaces and higher end healthcare environments in mind.

50435 | viridian 50402 | sage pearl 50434 | sage

Sphera Evolution

‘호모지니어스 비닐의 디자인 혁신’

Sphera Evolution은 지금까지의 호모지니어스 비닐 바닥재에서 경험하지 못했던 디자인 경계를 넘어 센세이션을 일으키고 있습니다. 다른 스피라 컬렉션과 결합하여 하이라이트로 사용되며 소매점, 공공 장소와 더불어 고급 의료환경을 고려하여 디자인 되었습니다.

Plain : 무채색 배경과 펄 느낌, 은색 또는 금색의 반짝임이 강조된 12가지 색상

Shade : 은색, 금색의 반짝임 효과가 있는 6가지 색상의 항목과 은색, 금색의 금속성 하이라이트가 있는 6개의 어두운 색상

Pearl : 펄 효과와 투명성분을 첨가해 만든 3D 외관 느낌의 6가지 밝은 색상

Sphera Evolution



50432 | silver white 50471 | shaded silver white 50401 | silver white pearl

Sphera Evolution



50431 | lapis 50430 | aqua 50470 | shaded aqua



50432 | silver white

LRV 79%



50430 | aqua

LRV 25%



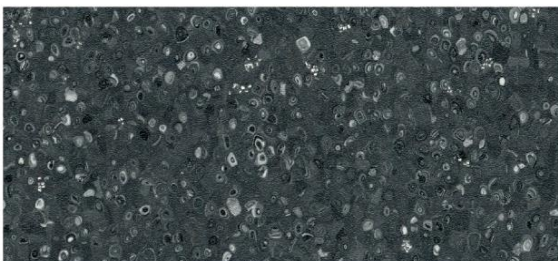
50433 | peacock

LRV 15%



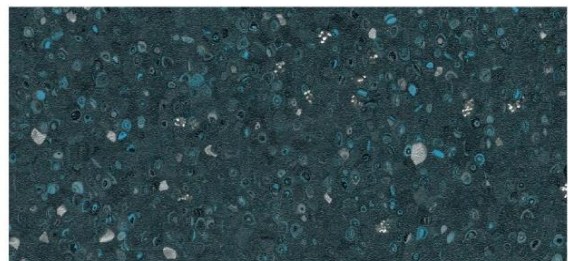
50431 | lapis

LRV 8%



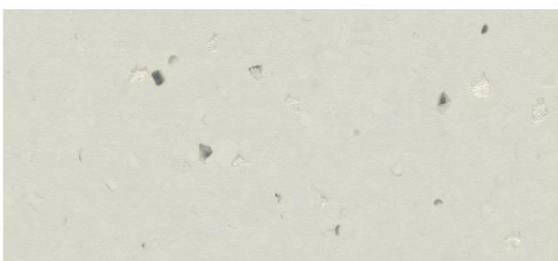
50471 | shaded silver white

LRV 10%



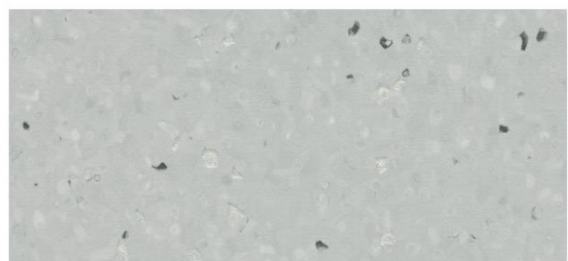
50470 | shaded aqua

LRV 8%



50401 | silver white pearl

LRV 71%



50400 | aqua pearl

LRV 59%

Sphera Evolution

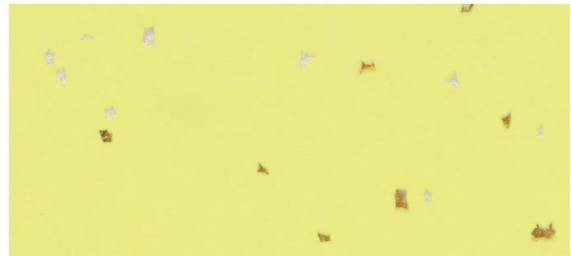


50435 | viridian 50402 | sage pearl 50434 | sage



50434 | sage

LRV 36%



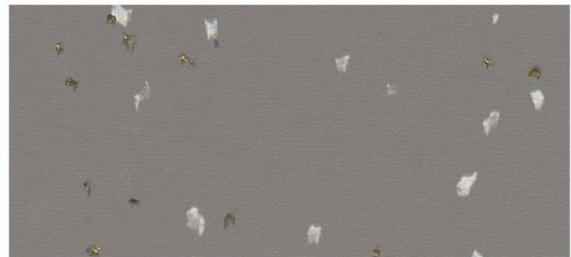
50436 | lemon

LRV 73%



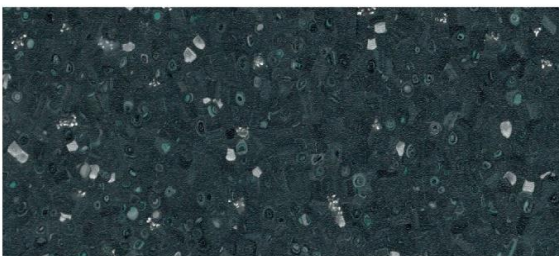
50435 | viridian

LRV 16%



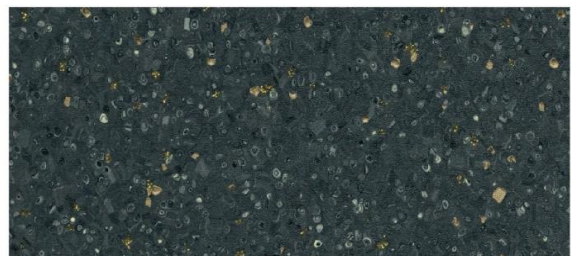
50437 | volcano

LRV 23%



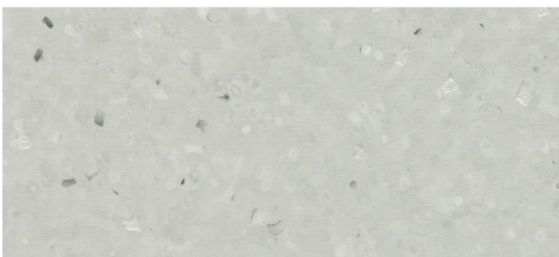
50472 | shaded viridian

LRV 8%



50473 | shaded lemon

LRV 8%



50402 | sage pearl

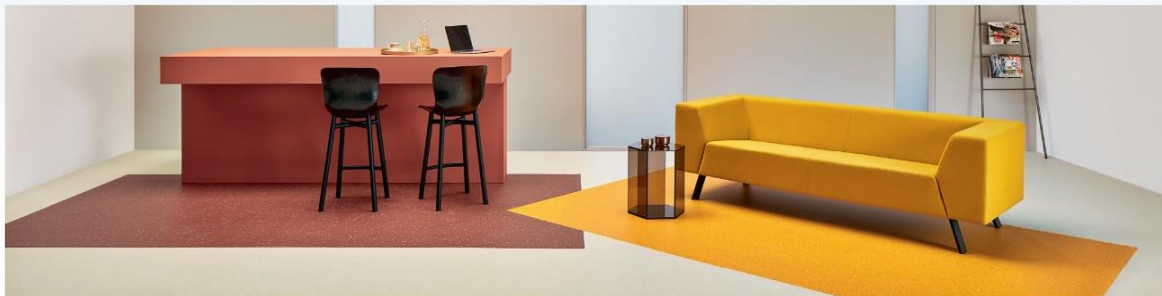
LRV 57%



50405 | bronze pearl

LRV 60%

Sphera Evolution



50404 | copper pearl 50439 | copper 50438 | marigold



50438 | marigold

LRV 41%



50440 | satin

LRV 58%



50439 | copper

LRV 15%



50441 | bronze

LRV 22%



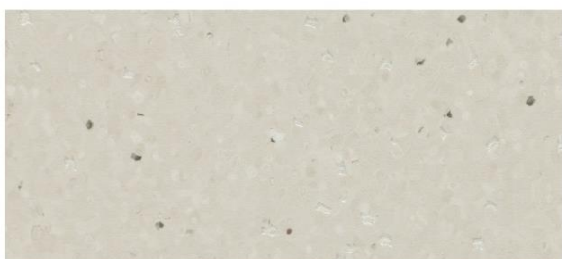
50474 | shaded copper

LRV 8%



50475 | shaded bronze

LRV 8%



50404 | copper pearl

LRV 61%



50403 | lemon pearl

LRV 63%

Chapter 03. 기술자료

글로벌 프리미엄 바닥재 리더인 Forbo가 선보이는 호모지니어스 비닐계 바닥재 SPHERA,
Forbo가 특별한 공간을 연출하는 당신에게 찾아갑니다.

- 01 제품 주요 규격
- 02 TDS (Technical Data Sheet)
- 03 유지 관리 (Cleaning & Maintenance)



제품 주요 규격

SPHERA 제품 규격 및 사양

의료산업, 연구시설용 바닥재 Sphera의 제품 규격 및 사양 / 포장 단위 / 생산정보 등

제품군

단일층 구조 비닐계 시트(Homogeneous Vinyl Sheet) 바닥재



두께
2.0 mm

포장 규격
2 m* 25 m

비중
2.9 kg/m²

색상 개수
138 개

미끄럼방지
R9

치수안정성
0.2% 이하

01 생산기지



Coevorden
Netherland

Forbo
Novilon B.V.

02 배송기간



발주 시점부터
7주 소요
(부산항 도착 기준
/ 재고 보유시)

03 시공방식



접착제 시공 방식

디자인 구현시
별도 협의 필요



한국환경산업기술원 친환경 환경마크 인증 제품

Sphera 경쟁사 비교자료

항목	Forbo	A 社		관련 규격
	Sphera	A product	B Product	
규격 (m)	폭 : 2	폭 : 2	폭 : 2	EN-ISO 24341
	길이 : 25	길이 : 25	길이 : 23	
두께 (mm)	2.0	2.0	2.0	EN-ISO 24346
무게 (kg/m ²)	2.9	2.7	3.3	EN-ISO 23997
표준명	PVC Homogeneous	PVC Homogeneous	PVC Homogeneous	EN-ISO 10581
화재등급	<i>B_{f1}-s1</i>	<i>B_{f1}-s1</i>	<i>B_{f1}-s1</i>	EN 13501-1
미끄러짐 저항	R9	R9	R9	DIN 51130
정전기 특성	≤2kV	<2kV	<2kV	EN 1815
내마모등급	Group T	-	Group P	EN 660-2
치수안정성	≤ 0.2 %	≤ 0.4 %	≤ 0.4 %	EN-ISO 23999
내후성-색상안정성	≥ 7	≥ 7	≥ 6	ISO 105-B02
내화학적성	Very Good	-	Good Resistance	EN-ISO 26987
항박테리아	Does not support growth	Does not favour growth	Does not favour growth	EN 846
표면처리	SMART Top	PUR	PUR	
CE	CE Mark	CE Mark	CE Mark	EN 14041

유지 관리 (Cleaning & Maintenance)

■ Sphera 유지 관리 기본 사항

Forbo의 Sphera제품은 뛰어난 내구성을 위한 PUR 마감처리로 청소와 유지관리가 쉽습니다.

■ 사용 전 청소 방법

새롭게 시공된 SPHERA 제품의 경우 3일간 물세척을 하지 않는 것이 좋습니다. 잔여물과 먼지를 제거한 후에 중성 바닥 세정제 사용을 권장하며 넓은 공간의 경우 3M red pad나 동급 제품의 스크러버 (Scrubber dryer) 장비 또는 로터리 머신 (Rotary machine 150-300 rpm)을 이용하십시오.

■ 일반적인 청소 방법

청소빈도는 통행량과 오염 정도, 요구하는 표면상태에 따라 결정됩니다.

- 1) 진공 청소기를 이용하여 표면을 깨끗이 한 후 걸레를 이용하여 세척합니다.
- 2) 얼룩이나 때는 중성 바닥 세정제를 사용하여 청소합니다.

필요한 경우

로터리 머신 (Rotary machine 150-300 rpm)이나 3M red pad와 동급의 제품을 사용해 중성 세정제로 청소합니다.

■ 정기적인 청소 방법

말끔한 상태 표면 유지가 필요한 경우 다음과 같은 청소방법을 추천합니다.

- 1) 진공 청소기를 이용하여 표면을 깨끗이 한 후 걸레를 이용하여 청소합니다.
- 2) 얼룩이나 때는 중성 바닥 세정제를 사용하여 청소합니다.
- 3) 로터리 머신 (Rotary machine 150-300 rpm)이나 3M red pad와 동급의 제품을 사용해 먼지를 제거한 후 강한 세척력을 가진 PH 중성 세정제로 청소 합니다.

Chapter 04. SPHERA P/J & FORBO

글로벌 프리미엄 바닥재 리더인 Forbo가 선보이는 호모지니어스 비닐계 바닥재 SPHERA,
Forbo가 특별한 공간을 연출하는 당신에게 찾아갑니다.

- 01 Sphera Project
- 02 Forbo Flooring Systems
- 03 Forbo Korea Ltd.,



SPHERA Project

의료산업, 연구시설용 호모지니어스계 비닐 바닥재의 시공사례

■ 국내 실적



01

연세대학교
장애인지원센터



02

논현동
자생한방병원



03

논산
백제종합병원



04

SM
글로벌사옥

SPHERA Project

의료산업, 연구시설용 호모지니어스계 비닐 바닥재의 시공사례

■ 해외 실적



01

Medicana Private
Hospital, Bursa
Turkey



02

Gdansk University
Poland



03

ZEISS Group, Bursa
Turkey



04

Manisa City PPP
Hospital, Manisa
Turkey

1847년 독일, 스웨덴, 스위스 3개국 리노름 제조사의 합작회사 Continentale Linoleum Union으로 출발한 Forbo는 현재 유럽 6개국 24개 생산기지를 바탕으로 전세계에 45개 판매 조직망을 운영하고 있는 글로벌 바닥재 제조기업입니다.



COMMITTED
TO THE HEALTH
OF ONE

WWW.FORBO-FLOORING.COM/CHO



Global Leading Floor

바닥재 제조업체로 가장 오래된 역사를 지닌 Forbo Flooring Systems는 제품의 생산과 디자인의 연구 개발 그리고 고객 니즈를 반영하는 모든 것에 있어 충분한 경험을 바탕으로 시장을 주도 합니다.



Eco/Human Friendly

알러지 인증과 유해물질 (곰팡이, 바이러스) 등을 억제하는 바닥재는 Forbo Flooring Systems의 대표적이고 당연한 모습입니다. 모든 바닥재 제품이 LCA 평가에서 우수한 등급을 보유하고 있습니다.



Special Application

유럽의 명품가구에 적용되는 표면 마감재로 사용되며 세계적인 크루즈선의 바닥 마감재로도 사용됩니다. 유네스코 문화유산에 선정된 세계 각지의 랜드마크에서도 Forbo 제품을 쉽게 찾아 볼 수 있습니다.

➔ 약 100여년의 오랜 역사를 지닌 Forbo Flooring System은 현재 스위스 Baar에 본사가 소재하고 탄성 바닥재 전 제품군을 생산하는 유일한 회사 입니다.

프리미엄 바닥재 제품군의 글로벌 선두 주자로 리노름 제품군의 경우 전 세계 생산량의 약 65% 이상을 선점하고 있으며 일반 주거/상업용 실내용 바닥재 뿐만 아니라 운송기기용(선박, 기차, 차량), 반도체 제조공장 및 식품가공 공장 등 기술 집약적인 바닥재의 적용 공간에 걸쳐 널리 적용되고 있습니다.

Vision / Mission

Forbo Flooring Systems will become a global leader in commercial flooring systems by creating sustainable solutions for our customers.

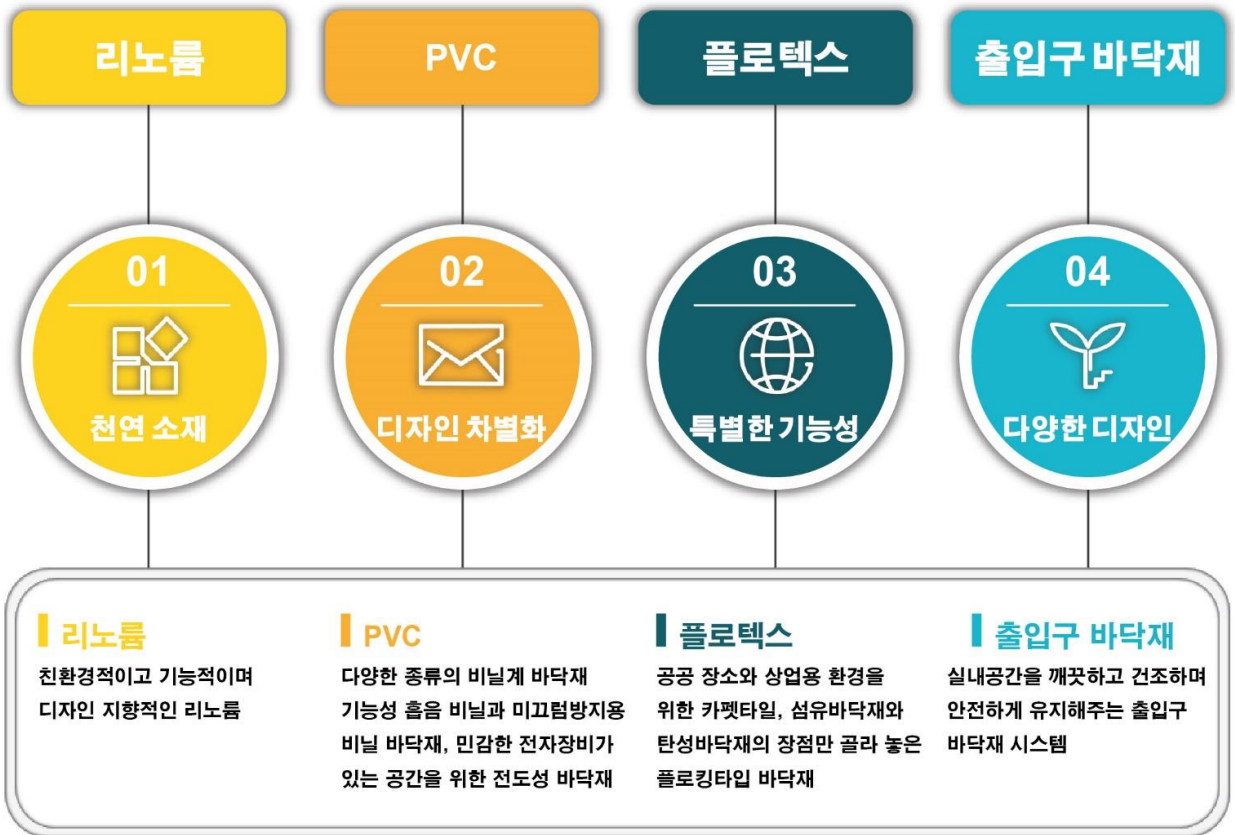
More about Forbo Flooring

한 가지 제조사와 거래가 가능한데 왜 다양한 곳을 고려하십니까?

포보는 실내용 바닥재 솔루션의 세계적인 생산업체입니다.

■ Forbo Flooring Production Line

'천연 원료(아마인유, 송진, 목재분말, 석회석, 황마 등)' 로만 생산되어 친환경을 넘어 건강을 위한 바닥재 리노름, 전세계에서 가장 많은 디자인 옵션을 제공하며 특별한 기능성을 가진 PVC 제품군, 물청소가 가능한 심플한 관리성과 뛰어난 디자인으로 다양한 용도에 적용되는 플로텍스, 고급스러운 색감과 질감으로 인해 가구에 적용되는 퍼니처리노름, 단순한 출입구용 바닥재가 아닌 출입구용 공간을 디자인 할 수 있는 출입구용 바닥재 등 탄성바닥재 전 제품군을 Forbo Flooring Systems는 생산하며 모든 공정은 완벽한 친환경 공정라인으로 구성되어 있습니다.



포보의 광범위한 바닥재 제품군을 확인하려면 www.forbo-flooring.kr 을 방문해 주세요.

모든 포보 플로어링 시스템의 전세계 판매 조직은 ISO 9001 / ISO 14001 에 따라 인증된 품질 관리 / 환경관리 시스템을 보유하고 있습니다.

포보 플로어링 시스템 제품의 수명주기 평가 (LCA)는 당사의 웹사이트에서 볼 수 있는 EPD 항목에 문서화되어 있습니다.

Forbo Korea Ltd.,

➔ INFO

TEL : (+82) 02-3443-0644
FAX : (+82) 02-3443-0284

➔ INFO

INSTAGRAM : @forboflooring_kr
Homepage : www.forbo-flooring.kr
Blog : blog.naver.com/forbokorea1
Email : Info@forboflooring.kr



Forbo Korea Ltd.,

서울시 강남구 영동대로 75길 9 수암빌딩 1층 (우) 06182
#102, Sooam Building, 75Gil 9, Youngdongdaero, Gangnam-gu,
06182, Seoul, Korea