



Alcatifa em mosaicos e régua

## tessera<sup>®</sup> layout & outline



100 x 25 cm



50 x 50 cm

creating better environments

**forbo**  
FLOORING SYSTEMS

## tessera® layout & outline

---

Com uma paleta contemporânea de 32 cores com oito riscas coordenadas, as gamas Tessera Layout e Outline oferecem inúmeras possibilidades de inspiração criativa em qualquer inspiração criativa em qualquer esquema de pavimento.

A paleta de cores dinâmicas de Layout é extremamente versátil, apresentando uma escolha abrangente de neutros modernos em combinação com tons mais brilhantes diversos e direcionais. As cores podem ser utilizadas de forma independente ou em combinação para obter uma miríade de estilos de interiores.

Outline é um mosaico de alcatifa de pelo argolado com uma textura subtil e cada cor é perfeitamente compatível com duas cores Layout. As combinações de Tessera Layout e Outline permitem uma total liberdade de expressão, criando ligações, destaques e transições para melhorar qualquer estilo de esquema.

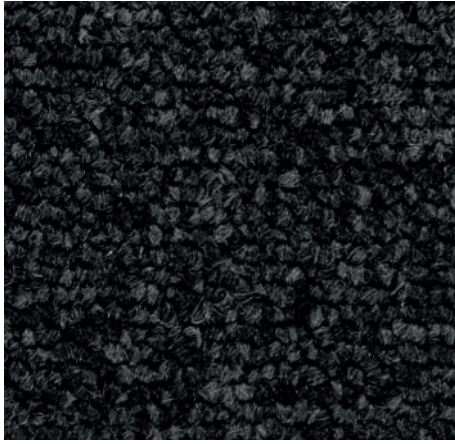
## tessera® layout & outline planks

---

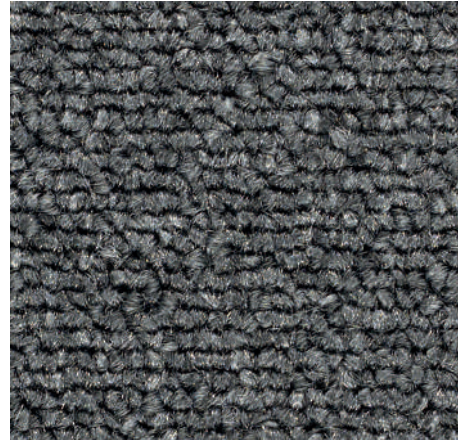
A gama de régua Layout & Outline também oferece uma paleta de cores contemporânea e coordenada com a vantagem adicional de um formato de régua. A brochura no verso desta página dá uma ideia da variedade de designs de pavimentos que podem ser criados pelos vários métodos de colocação e opções de cores.

- Contém pelo menos 62% de conteúdo reciclado por peso
- Cumpre a classificação SKA para revestimentos de pavimentos macios M12
- Os resíduos da instalação podem ser recolhidos através do nosso esquema "Back to the Floor"
- 10 anos de garantia
- Facilmente combinável com os mosaicos vinílicos Allura Flex utilizando a mesma cola, sem a necessidade de tiras de transição ou perfis adicionais.
-

## Tessera Layout & Outline carpet tiles and planks



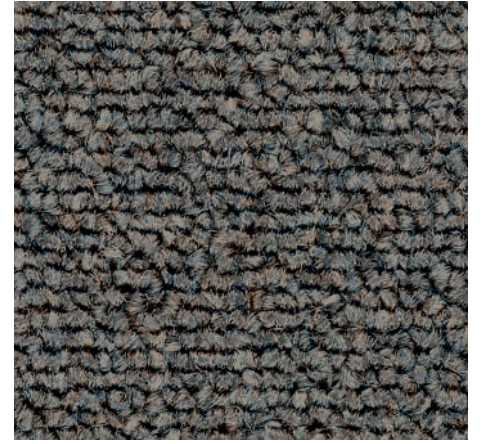
Layout **2100** | mono LRV 4



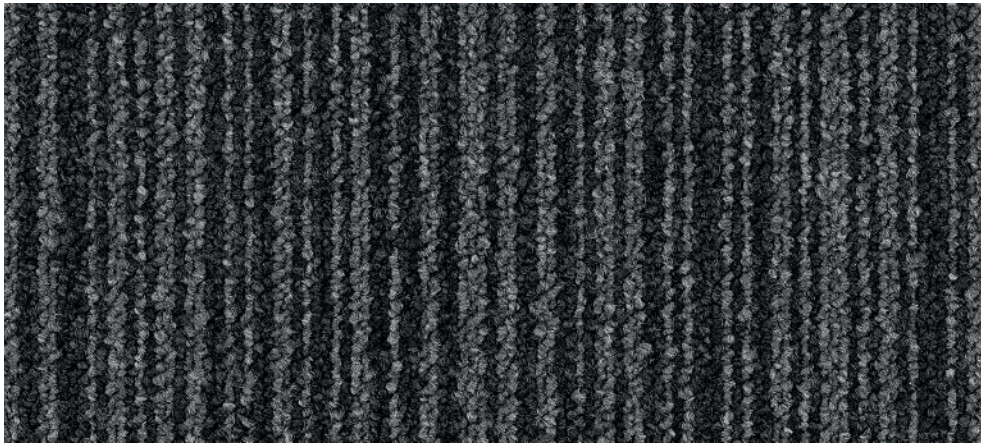
Layout **2104** | alloy LRV 9



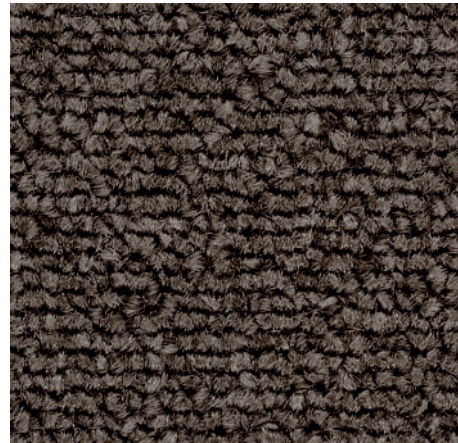
Layout **2101** | graphine LRV 5



Layout **2105** | aniseed LRV 9



Outline **3100** | plasmatron LRV 6



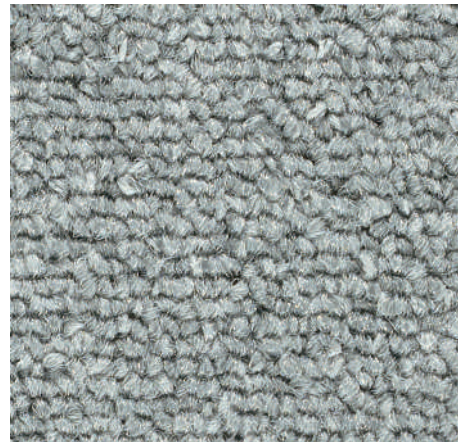
Layout **2103** | balsamic LRV 13



Layout **2107** | brulee LRV 7



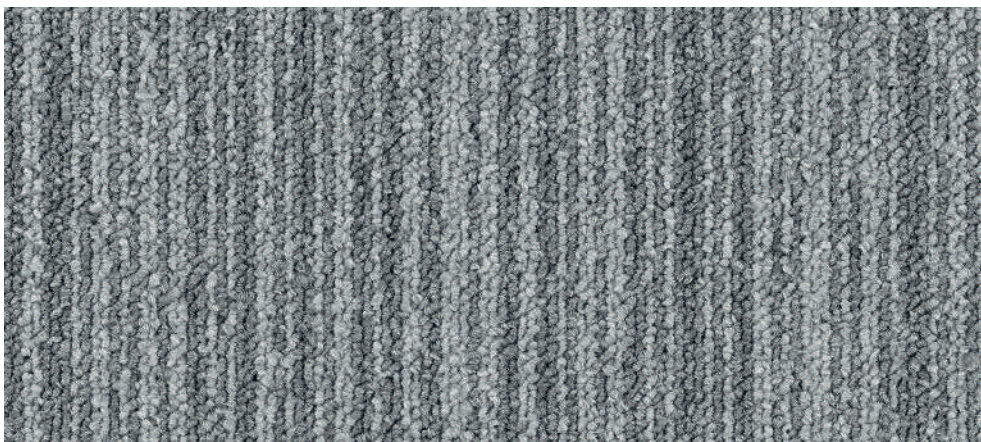
Layout **2108** | calcium LRV 13



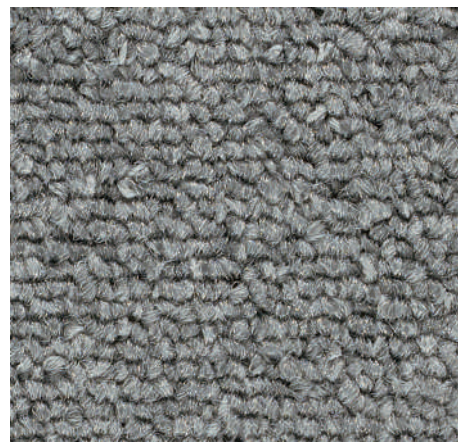
Layout **2112** | frosting LRV 28



Outline **3101** | colabottle LRV 9



Outline **3102** | soda LRV 21



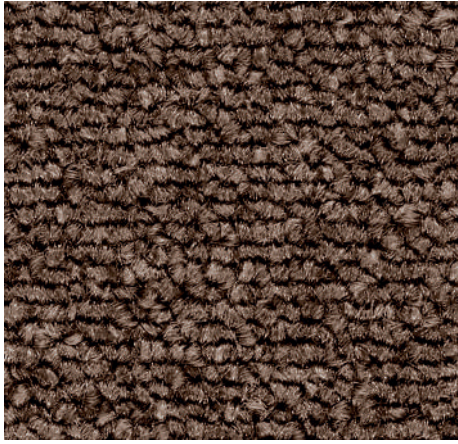
Layout **2109** | shard LRV 17



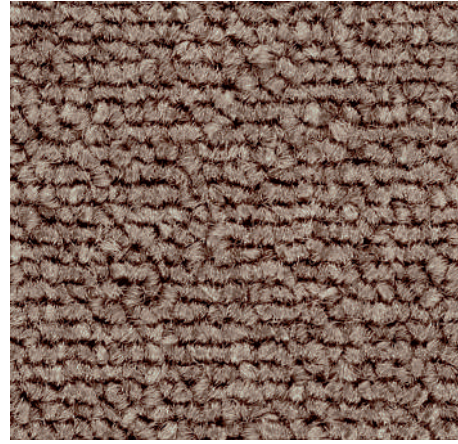
Layout **2113** | nougat LRV 22

50 x 50cm tile  100 x 25cm plank

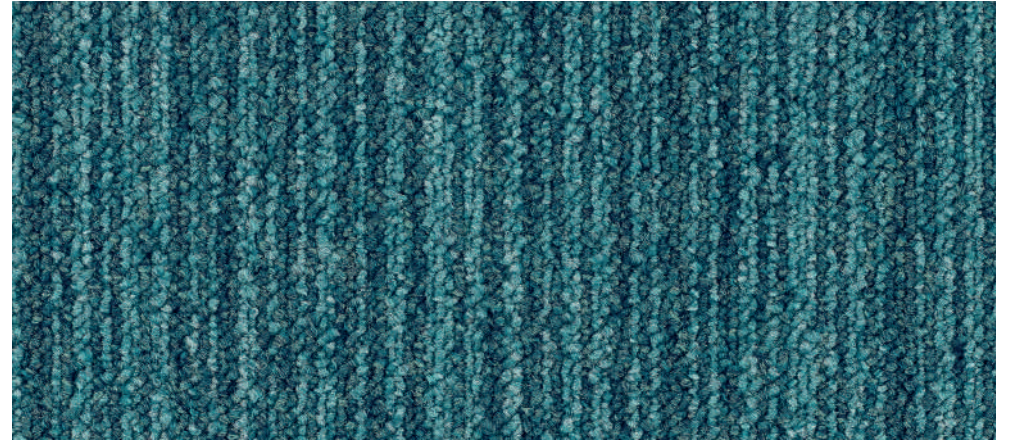
## Tessera Layout & Outline carpet tiles and planks



Layout **2102** | brownie LRV 8



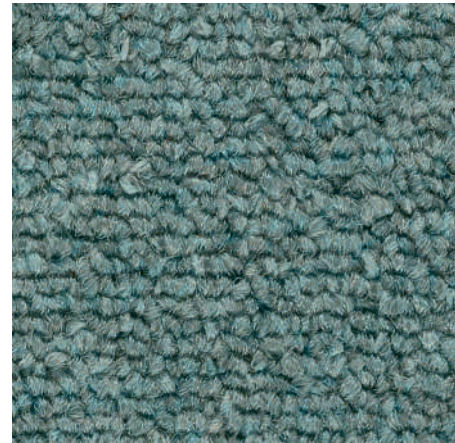
Layout **2106** | humbug LRV 14



Outline **3103** | ripple LRV 10



Outline **3104** | soufflé LRV 17



Layout **2125** | tonic LRV 15



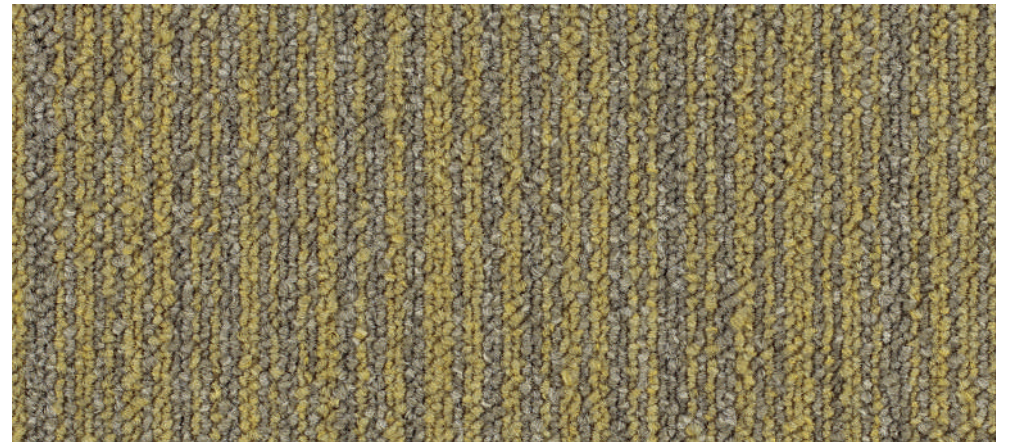
Layout **2117** | surf LRV 7



Layout **2110** | fudge LRV 21



Layout **2114** | powder LRV 24



Outline **3105** | macaroon LRV 17



Layout **2115** | sherbet LRV 27



Layout **2111** | gherkin LRV 14



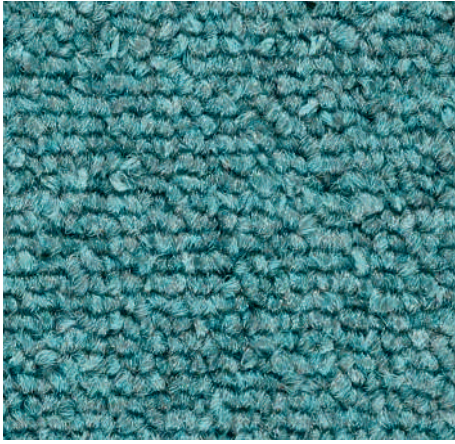
Layout **2124** | pinacolada LRV 20



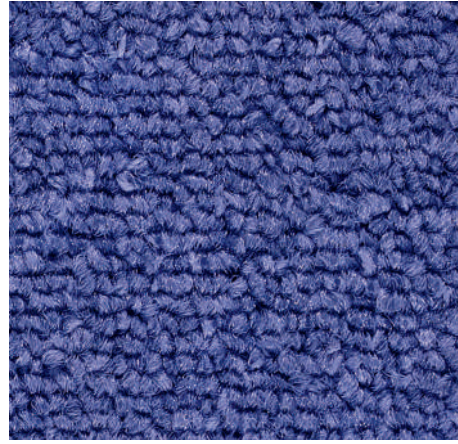
Layout **2128** | custard LRV 31

50 x 50cm tile  100 x 25cm plank

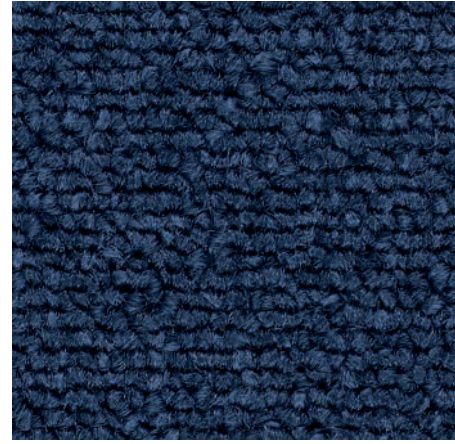
## Tessera Layout & Outline carpet tiles and planks



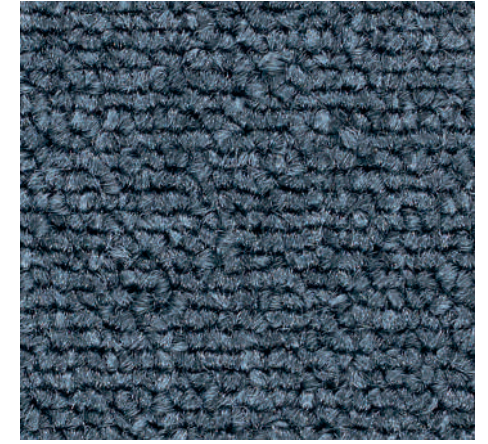
Layout **2121** | bubble LRV 14



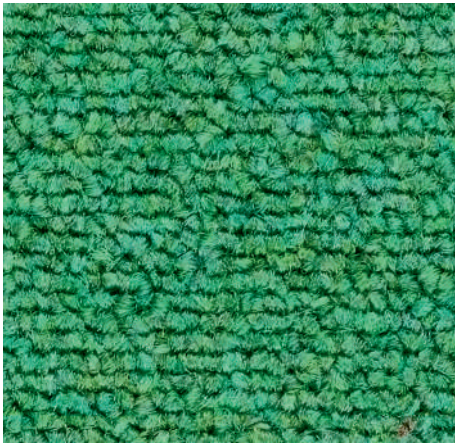
Layout **2126** | purplexed LRV 8



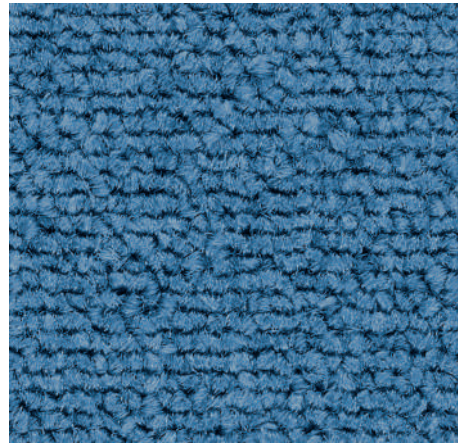
Layout **2118** | oceanis LRV 5



Layout **2122** | drench LRV 7



Layout **2129** | menthe LRV 16



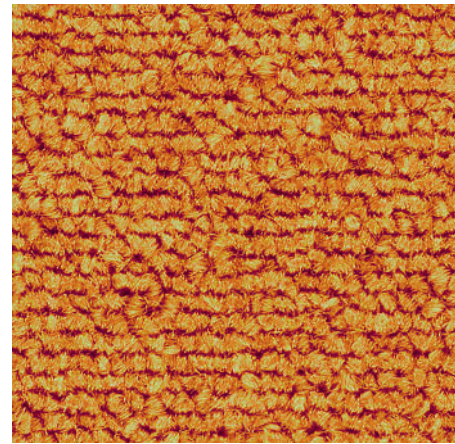
Layout **2130** | icepop LRV 12



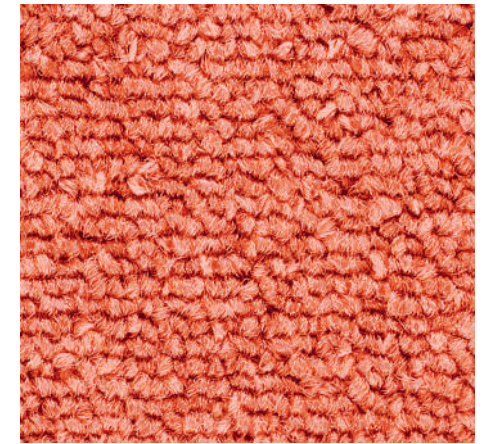
Outline **3107** | bubblegum LRV 6



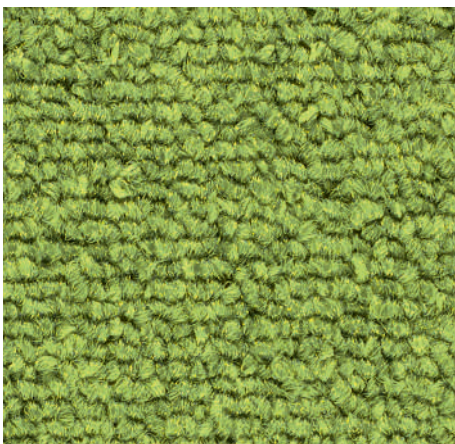
Outline **3106** | fruitsalad LRV 14



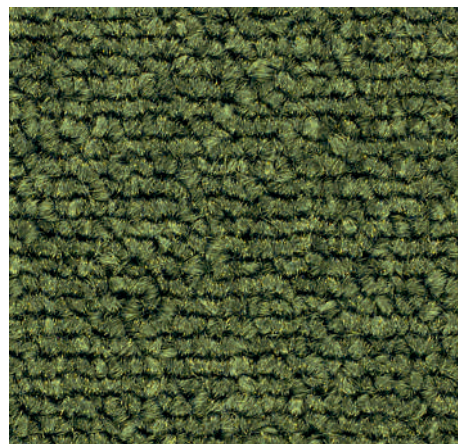
Layout **2131** | mango LRV 18



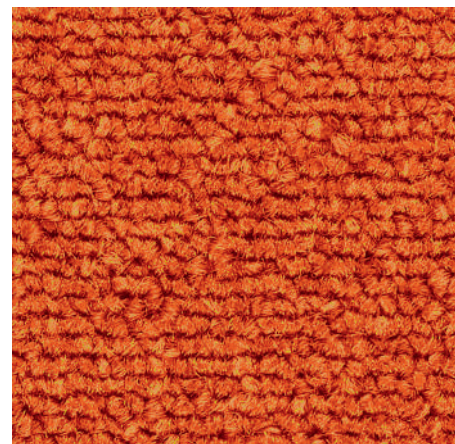
Layout **2123** | candy LRV 23



Layout **2120** | apple LRV 20



Layout **2116** | kryptonine LRV 9



Layout **2127** | flambe LRV 13



Layout **2119** | maraschino LRV 7

50 x 50cm tile  100 x 25cm plank

## Especificações técnicas

Layout & Outline carpet tiles and planks meet the requirements of EN 1307

		Layout & Outline tiles	Layout & Outline planks
Descrição		Alcatifa em Mosaicos Tufted low loop pile	Alcatifa em Mosaicos Tufted low loop pile
Dimensões		50cm x 50cm	100cm x 25cm
Espessura total		5.8mm ± 10%	5.8mm ± 10%
Altura do pêlo		2.9mm ± 0.5mm	2.9mm ± 0.5mm
Tamanho da coleção		Mosaicos 32 cores. 5m <sup>2</sup> por caixa Mosaicos de contorno 8 cores. 5m <sup>2</sup> por caixa	Layout planks 14 cores. 4,5m <sup>2</sup> por caixa Outline planks 4 cores. 4,5m <sup>2</sup> por caixa
Utilização comercial	EN ISO 10874	Classe 33, adequado para qualquer tipo de aplicação de contrato pesado	Classe 33, adequado para qualquer tipo de aplicação de contrato pesado
Composição do pêlo		100% poliamida 6	100% poliamida 6
Método de coloração		100% tingido em solução	100% tingido em solução
Densidade dos pontos		193,060 por m <sup>2</sup> ± 10%	193,060 por m <sup>2</sup> ± 10%
Peso do pêlo		580gsm ± 10%	580gsm ± 10%
Peso total		3,895gsm ± 10%	3,895gsm ± 10%
Base primária		Poliéster/Nylon	Poliéster/Nylon
Base secundária		Massa mineral reciclada ProBac com baixa quantidade de betume modificado e velo de poliéster. Contém mais de 76% de conteúdo reciclado.	
Acústico	ISO 10140-3	Som de impacto $\Delta L_w = 27$ dB	Som de impacto $\Delta L_w = 27$ dB
	ISO 354	Absorção sonora = 0,15	Absorção sonora = 0,15
Cadeira de rodizio de uso contínuo	ISO 4918	$r \geq 2.4$ utilização contínua	$r \geq 2.4$ utilização contínua
Solidez da cor à luz	EN ISO 105-B02	$\geq 6$	$\geq 6$
Estabilidade dimensional	EN 986	$\leq 0.2$ %	$\leq 0.2$ %
Creating Better Environments			
	Energia renovável	Todos os mosaicos de alcatifa Tessera são fabricados utilizando 100% de energia renovável (eletricidade e biogás)	
	Conteúdo reciclado	Os mosaicos de alcatifa Layout & Outline contêm 62% de conteúdo reciclado por peso	
Qualidade do ar interior		Os produtos Mosaicos y régua de alcatifa cumprem a norma 01350 relativa à qualidade do ar interior	
Back to the Floor		Os cortes de instalação podem ser recolhidos através do Back to the Floor	
Classificação Ska		O Layout & Outline cumpre os critérios da Ska Rating para pavimentos macios M12 em projectos de escritórios, retalho e educação superior	
Prodis-GUT	www.pro-dis.info	2C31F4FE	
Método de instalação		Layout: Monolítico, quarto de volta, tesselado, tijolo ou quarto de tijolo Outline: Um quarto de volta, em mosaico, em tijolo ou em quarto de tijolo	Layout: Monolítico, tijolo, meia gota, trama ou Espiga Outline: Tijolo, Junta Partida, trama ou Espiga

Os mosaicos de alcatifa Layout & Outline cumprem os requisitos da norma EN 14041

		EN 14041	1170100-DoP-306	1170100-DoP-306
Código do produto		EN 14041	1170100-DoP-306	1170100-DoP-306
Reação ao fogo	EN 13501-1	B <sub>f1</sub> -s1, L, NCS	B <sub>f1</sub> -s1, L, NCS	B <sub>f1</sub> -s1, L, NCS
Resistência ao deslizamento	EN 13893	$\mu \geq 0.30$	$\mu \geq 0.30$	$\mu \geq 0.30$
Acumulação de cargas eletrostáticas	EN 61356	< 2.0kV	< 2.0kV	< 2.0kV
Condutividade térmica	ISO 8302	0.079 m <sup>2</sup> .K/W	0.079 m <sup>2</sup> .K/W	0.079 m <sup>2</sup> .K/W

### Classificações BREEAM

Tessera Layout & Outline - Mosaicos y régua para alcatifas (EN1307)

Tipo de edifício/ Escritório	Educación	Cuidados de saúde	Multi Residencial	Retalho (Durabilidade)	Retalho (Moda)
A	A	A+	A	A	A+

All Forbo Flooring Systems' sales organisations and manufacturing sites worldwide have certified Quality Management Systems in accordance with ISO 9001. All Forbo Flooring Systems' manufacturing plants have certified Environmental Management Systems in accordance with ISO 14001. Tessera Layout & Outline tiles and planks are manufactured in a facility certified to SA8000® and OHSAS 18001. The Life Cycle Assessment (LCA) of Forbo Flooring Systems' products is documented in individual Environmental product declarations (EPD's) or local building rating schemes such as BREEAM.

### Colourway choice

As with any product, colour and design influence the appearance retention of the floor. The level and type of traffic should be considered as part of the process for selecting colourways. Light colours may not be suitable for heavy traffic areas.

### Installation and maintenance

All Tessera products are to be installed in full accordance with Forbo installation instructions and recognised trade standards.

Our recommended adhesive for our collection of Tessera carpet tiles is 542 Eurofix Tack Plus.

A well designed entrance flooring system will prevent dirt and moisture from being tracked into the building, prolonging the life of the carpet tiles, reducing cleaning, repair and overall maintenance costs. **Forbo Coral and Nuway entrance systems** are independently proven to remove and retain up to 95% of all dirt and moisture entering a building. Please contact customer services for more information.

Regular vacuuming is essential (using a high suction power driven brush vacuum). Spills and surface stains can be removed by sponging with a damp cloth or, for more resistant stains, with a mild detergent solution. For full installation and cleaning and maintenance instructions please go to [www.forbo-flooring.co.uk](http://www.forbo-flooring.co.uk)

Whilst Forbo Flooring UK Limited does its best to ensure that the contents of this samplebook are correct and accurate at the time of publication, to the fullest extent permitted by law, Forbo Flooring UK Limited makes no, and expressly disclaims all, guarantees of any kind, expressed or implied in respect of the information, content, materials or products displayed in this samplebook and does not represent that the information is accurate, complete or current and you are advised to visit our website at [www.forbo-flooring.co.uk](http://www.forbo-flooring.co.uk) for up-to-date details or corrections to such contents.

### Forbo Revestimentos

Forbo Revestimentos, SA  
Z.I.Maia I, Setor VII  
Trv. Eng. Nobre da Costa,87  
4476-908 Maia

Telephone: +351 229 996 900

Fax: +351 229 996 909

email: [info.revestimentos@forbo.com](mailto:info.revestimentos@forbo.com)

Find us on



FLOORING SYSTEMS

creating better environments