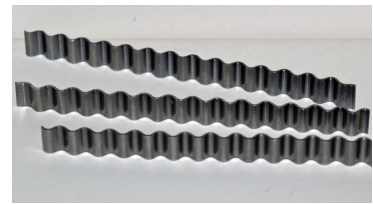


# eurocol

the strong connection

# 808



## EUROJOINT CONNECTOR

Wellenverbinder, zur mechanischen Verdübelung von Rissen und Fugen in mineralischen Estrichen.

---

### PRODUKTBESCHREIBUNG

---

Zusammensetzung Metall.

Farbe Metallisch.

Zur Reparatur von Rissen und Fugen in mineralischen Untergründen.

---

### TECHNISCHE DATEN

---

Verbrauch Alle (30 - 40) cm quer in geöffnete Risse einbauen.

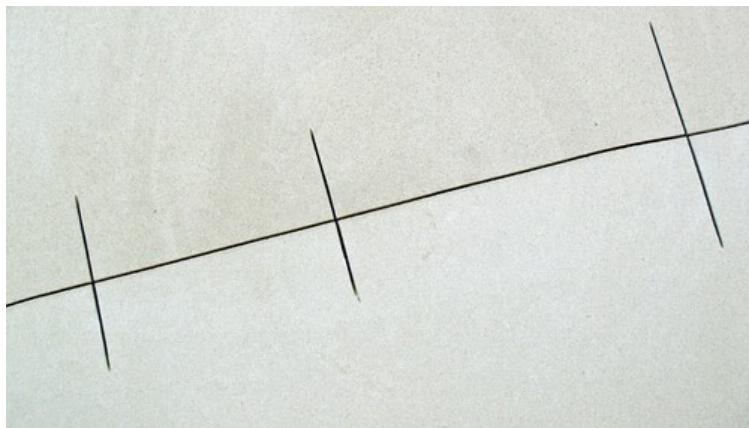
Brennbarkeit Nicht brennbar.

---

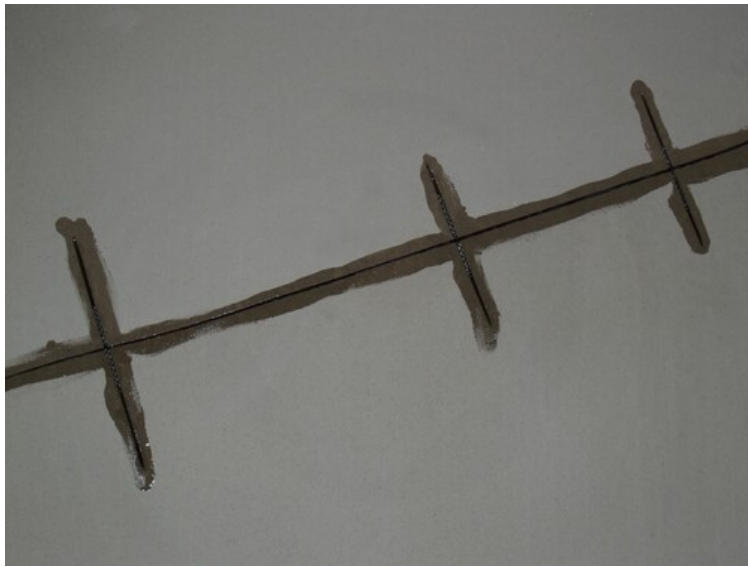
### ANWENDUNG

---

Die Anwendung vor dem Nivellieren des Bodens reduziert das Risiko, dass Risse oder Fugen im nachfolgenden Bodenbelag sichtbar werden erheblich.



### 808 EUROJOINT CONNECTOR



---

## VERARBEITUNG

---

Lagerung	Trocken, dicht verschlossen bei Normaltemperatur.
Haltbarkeit	Kann in trockener Umgebung unbegrenzt aufbewahrt werden.
Hinweise	Keine Reißverdübelung an Dehnungsfugen vornehmen. Zum Schließen von Fugen in Gussasphalt mit elastischer vergußmasse arbeiten. Z. B. Eurocol 910 Europlan PU Duo. Schlecht abgesandete Bereiche der Vergußmasse nacharbeiten. Konsultieren Sie dazu unsere Anwendungstechnik.

---

*\* Die angegebenen Werte sind Laborwerte, die angesichts der großen Unterschiede in den klimatologischen Bedingungen, der Unterbodenzusammensetzung und der Schichtdicke nur Richtwerte sind.*

### Gebrauchsanweisung:

Risse oder Fugen mit einem Winkelschleifer etwa 2/3 der Estrichdicke auftrennen.

Alle (30 - 40) cm einen Quereinschnitt einfügen, in den der Wellenverbinder passt.

Risse oder Fugen mit einem Industriestaubsauger aussaugen und die Wellenverbinder in die Quereinschnitte einfügen.

Risse oder Fugen mit einer Eurocol Vergußmasse (z. B. 913 Europlan Silicat) vollständig ausgießen, bis keine Absackungen mehr auftreten.

Sofort mit einem Spachtel abglätten und vollflächig mit trockenem Quarzsand, z. B. Eurocol 846 Europlan Sand, abstreuen.

Nach dem abbinden der vergußmasse wird der nicht gebundene Quarzsand abgesaugt.

---

## GESUNDHEIT- UND UMWELTSCHUTZ

---

Gefahrenklasse	Keine.
Arbeits- und Umweltschutz	Für Kinder unzugänglich aufbewahren. Essen, Trinken und Rauchen während der Verarbeitung des Produkts vermeiden. Nur restentleerte Gebinde zum Recycling geben. Materialreste können als Hausmüll entsorgt werden.

---

## ARTIKELDATEN

---

Artikel	Bezeichnung	Verpackung	Versandpackung
808	Eurojoint Connector	PE Tüte mit 100 Stück	Karton mit 10 Tüten

Mit diesen Angaben wollen wir Sie aufgrund unserer Versuche und Erfahrungen in Labor und Praxis nach bestem Wissen beraten. Eine Gewährleistung für das Verarbeitungsergebnis im Einzelfall können wir wegen der Vielzahl der Verwendungsmöglichkeiten und der außerhalb unseres Einflusses liegenden Lagerungs- und Verarbeitungsbedingungen unserer Produkte nicht übernehmen. Einschlägige Normen und die Regeln des Fachs sind zu beachten. Außerhalb Deutschlands gelten die jeweiligen nationalen Vorschriften, deren Kenntnis beim Anwender vorausgesetzt wird. Jede andere Anwendung, als die in unserer technischen Beschreibung angegebene, bedarf unserer ausdrücklichen Zustimmung. Es kann sonst keinerlei Haftung übernommen werden. Wir empfehlen deshalb ausreichende Eigenversuche.

Die angegebenen Werte sind Laborwerte, die sich auf Normbedingungen beziehen und aufgrund der Vielzahl der objektgebundenen

### 808 EUROJOINT CONNECTOR

Einsatzmöglichkeiten nur als Richtwerte zu sehen sind.  
Mit Vorliegen dieser technischen Information verlieren alle früher herausgegebenen anwendungstechnischen Merkblätter und Produktinformationen ihre Gültigkeit!  
Im Übrigen verweisen wir auf unsere Allgemeinen Geschäftsbedingungen.

BG171652, Version 01, Stand 2020-11-25

#### **808 EUROJOINT CONNECTOR**

Forbo Eurocol Deutschland GmbH | August-Röbling-Straße 2 | DE - 99091 Erfurt | PF 80 02 53 | Telefon: +49 361 730 41 0 | [info.eurocol.de@forbo.com](mailto:info.eurocol.de@forbo.com)  
Forbo Eurocol Nederland B.V. | Industrieweg 1-2 | Postbus 130 | 1520 AC Wormerveer | Tel: +31 (0)75 627 16 00 | [info.eurocol@forbo.com](mailto:info.eurocol@forbo.com)

Eurocol is part of the Forbo Group

