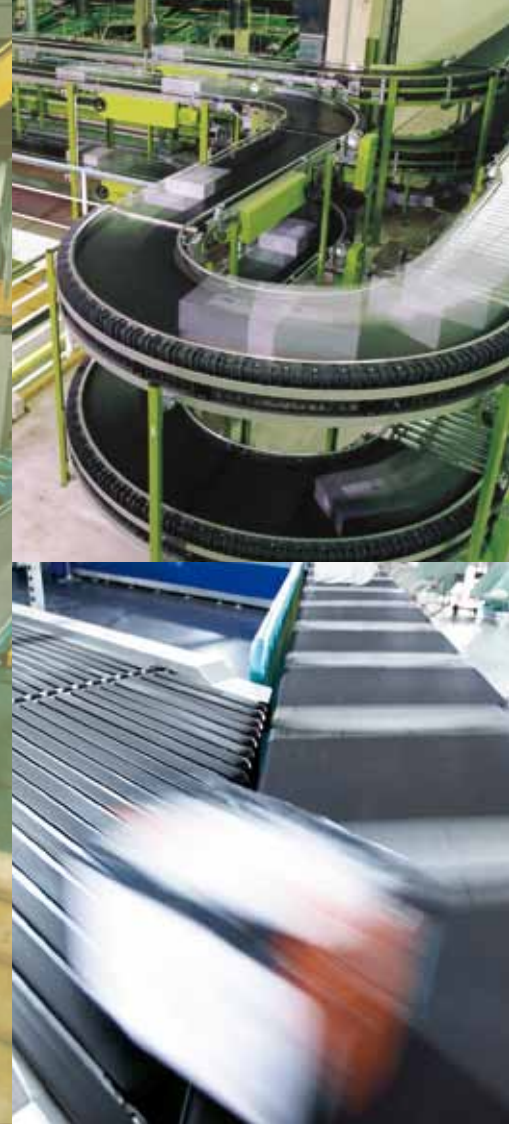


Lojistik

siegling
belting



YENİ

Product Finder



Uygulamanıza uygun ürünü bulmanın kolay yolu.

www.forbo-siegling.com

Siegling – total belting solutions

forbo

MOVEMENT SYSTEMS

Pazara girmenin hızlı ve güvenilir yolu

Geleneksel depolama işlemlerinin kapsamlı içeriği ve tedarik zinciri stoklarının belirgin şekilde küçültülmesi sonucu, üretim ile müşteriye teslim arasında tedarik süresi giderek kısalmaktadır.

Bu yüzden sipariş toplama ve dağıtım işlemlerinin hatasız yürütülmesi giderek daha çok şirket başarısının kilit noktalarından birini oluşturmaktadır.

Hal böyleyken de; sistem performansı ve güvenilirliği yönündeki talepler yüksektir ve birinci sınıf bileşenler gerektirir.

Kullanıcılar ve orijinal ekipman üreticileri ile yoğun işbirliği içerisinde yürüttüğümüz hedef odaklı bilimsel araştırma çalışmalarımız ile, ürünlerimizin lojistik sektörüne en iyi performansı sunması temin etmekteyiz.

- Ürünlerimiz, tüm taşıma işlemlerinde üstün güvenilirlik sunmaktadır.
- Ürünlerimiz, değişik değişik özelliklere sahip malların naklinde üstün taşıma performansı göstermektedir.
- Ürünlerimiz, işletme maliyeti yönünden oldukça ekonomiktir.

Ürünlerimiz, geniş yelpazede uygulama alanlarında kullanılmaktadır.

Siz de, Forbo Siegling uzmanlarının uygulama alanındaki deneyiminden ve yetkinliğinden faydalanın.

24 saat servis hizmeti

24



B_Rex hesaplama programı ile etkili planlama

B_Rex ile tasarımcılar ve kullanıcılar, Forbo Siegling nakil bantları ve güç transmisyon kayışları ile mümkün olun hemen hemen her türlü tesis konfigürasyonu simülasyonuna gerçekleştirebilir.

Böylece; nakil bantları ve güç transmisyon kayışları için gerekli ayarların hesaplanabilmesi çok daha rahat, hızlı ve güvenilir şekilde yürütülebilmektedir.

Ayrıntılı bilgi için, „www.forbo-siegling.de“ adresi altında, B_Rex sayfamızı ziyaret edebilirsiniz.



İçindekiler

Siegling Transilon

Güvenilir nakil sağlayan konveyör bantlar ve işleme bantları	4
Lojistik ürün yelpazesi	8

Siegling Extremultus

Rulolu konveyörler için güç transmisyon kayışları	10
Lojistik ürün yelpazesi	11

Özel uygulamalar ve tamamlayıcı ürünler hakkında ayrıntılı bilgi almak için, aşağıdaki broşürlere başvurabilirsiniz:

Havaalanlarında Siegling Belting çözümleri

Sipariş no. 242

Siegling Transtex konveyör bantlar

Sipariş no. 214

Siegling Transilon yuvarlak kayışlar

Sipariş no. 229

Siegling Transilon · Siegling Proposition

konveyör bantlar ve zaman kayışları

Çift bant konveyörler için

Sipariş no. 232

ATEX uyumlu işleme bantları

Sipariş no. 112

Amp Miser™ 2.0 · Yeni nesil enerji

tasarruflu konveyör bantlar

Sipariş no. 238

Siegling Prolink modüler bantlar

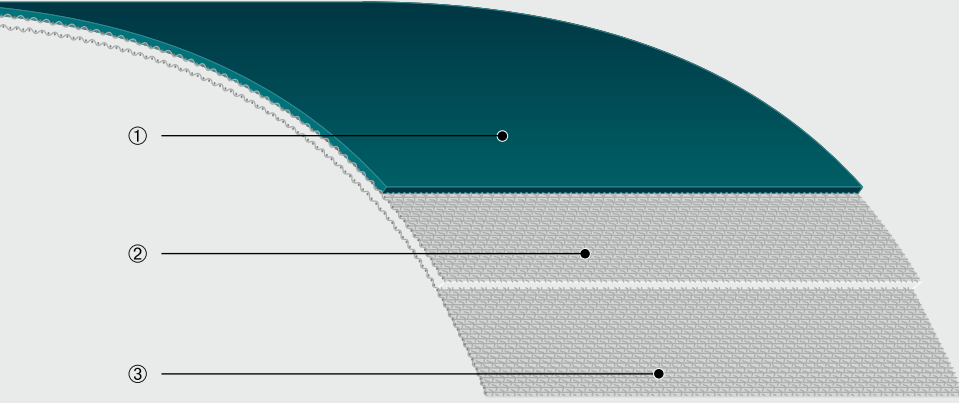
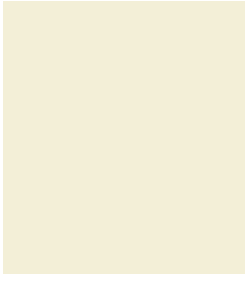
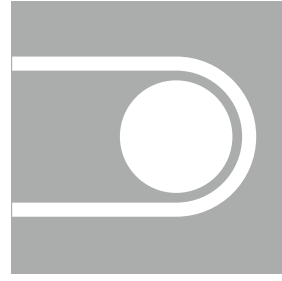
Sipariş no. 800

forbo

MOVEMENT SYSTEMS

siegling transilon

Güvenilir nakil sağlayan taşıma ve işleme bantları



Siegling Transilon ürünün yapısı

① **Üst yüzey** | Taşınan malın kavranma şekli, farklı kaplama malzemeleri, kalınlıklar ve desenler ve de bantın kimyasal, fizyolojik ve mekanik özellikleri tarafından etkilenir.

② **Taşıyıcı katman** | Farklı özel kumaşların kullanılması, uygulama performansını yüksek derece etkiler. Bant özellikleri, çekme/uzama özellikleri, elektrostatik özellikler, düzlük özellikleri, bıçak sırtı ve bükülmeye uyum, kumaş yapısına doğrudan bağlıdır.

③ **Alt yüzey** | Alt tarafın yapı özellikleri, ses yayılımını, enerji tüketimini ve aşınmayı ve bantın kullanım biçimini (kaymalı veya rulolu) etkiler.

Özellikleri

Avantajları

düşük uzama	▶	az gerdirme mesafesi, yer tasarrufu
boyuna esneklik	▶	küçük kasnak çaplarında dönmeye izin verir
boyut olarak sabit	▶	bakım gerektirmez, ilave gerdirme gerektirmez
düşük ses düzeyinde çalışma	▶	sağlıklı çalışma koşulları
uzun ömürlü	▶	ekonomik işletme maliyeti
hafif, toplam kalınlığı düşük	▶	kullanımı/çalıştırılması kolay

Hem sağlam ve "her şeyin üstesinden gelen", hem ileri teknoloji "uzmanı":

Siegling Transilon lojistik serisi, birbirinden farklı nakil işlemleri için, geniş imkan ve seçenekler sunmaktadır.

Üstün taşıma performansı ve ekonomik kullanımıyla, lojistik süreçlerin her aşamasında hatasız çalışma sağlanmasına yardımcı olurlar.

siegling transilon

konveyör bantlar ve işleme bantları

Yatay taşıma

Basit sanılan nakil işlevleri için bile çok farklı bant özelliği gereklidir.

Forbo Siegling, değişik malzemelerin taşınması, taşıma hızı, manevra türleri, "dur ve git" ve yığılma modları ve diğer çalışma koşullarının ihtiyaçlarını karşılayan optimum bant seçenekleri sunmaktadır.



Kıvrımlı taşıma

Forbo Siegling'in kıvrımlı kayışları, tüm bant taşıma sistemleri ile uyumludur ve tanınmış birçok üretici tarafından tesislerinde kullanılmaktadır. Forbo Siegling'in kullanıma hazır şekilde sunduğu bantlarda, üretimin geniş çapta otomasyona dayalı olması ile, öngörülen geometriye tam olarak uyulmasını temin etmektedir.

Kıvrımlı bantların birden fazla segman kullanarak üretilmesi sayesinde, ağır malzemelerin bile güvenilir bir şekilde taşınmasını sağlayan, optimum bant yük dağılımı elde edilmektedir.



Teleskopik bant konveyörler (sol üst), ters kıvrımlı kullanımlar için tasarlanmıştır ve aynı şekilde üstün nokta yük dayanımına sahiptirler.

Yığılma modu (sol alt), çok düz ve aşınmaya dayanıklı yüzeyler gerektirmektedir.



Çapraz kayış ayırıcılarda meydana gelen yüksek hızlandırma yüzünden bant yüzeyi maksimum sürtünme katsayısına sahip olmalıdır.

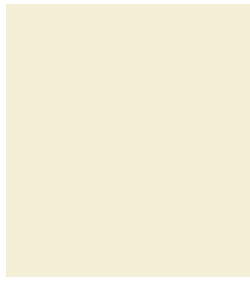
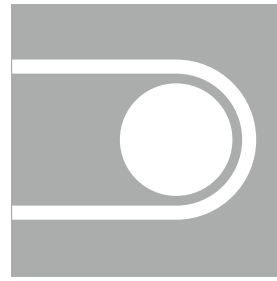
Toplama ve dağıtım

Bandın yatay rijitlik sağlayan yapısı sayesinde, itici (pusher) ve boşaltıcı (discharger) kullanılması sırasında da düz ve yönsel olarak sağlam akış sağlanmaktadır. Pürüzsüz, aşınmaya dayanıklı yüzeyler, taşınan malzemenin yandan alınmasına ve boşaltılmasına izin vermektedir.

Çapraz kayış ayırıcılar için ise, yüksek sürtünme katsayısına sahip, çok ince ve esnek bantlar gerekmektedir. Özel tasarımı taşıyıcı kumaş sayesinde bantların enerji tüketimi oldukça düşüktür.



Birleştirme işlemlerinde set halinde çalıştırılan bantlar genelde tek bir adımda gerilir. Bunun için minimum uzunluk toleransları gereklidir. Üst yüzeyin sahip olduğu yüksek sürtünme değeri, ayırıştırıcıya hassas transferin gerçekleştirilebilmesini sağlamaktadır.



Enerji tasarruflu konveyör bantlar

Forbo Siegling'in yeni Amp Miser 2.0 konveyör bantları yenilikçi pürüzsüz ve çok esnek katmanlara sahiptir.

Galvaniz sürtümlü yataklarda en iyi tercih

Amp Miser'in ikinci nesil tipleri de galvaniz görünümlü kaymalı yataklar üzerinde bile mükemmel netice verir. Önceki bantlarla karşılaştırıldığında, bu nesil bantlarda sürtünme katsayısı 0.17 ile neredeyse yarıya düşer. Ve galvaniz kaplı olmayan çelik yataklarda ise bu oran 0.13'tür.

Olağandışı ekonomik tüketim

Standart tiplerle mukayese edildiğinde, uzun taşıyıcı sistemler ve ağır yükler söz konusu olduğunda bu bantlarla artık % 50'ye varan enerji tasarrufu sağlamak mümkün olmaktadır.



siegling transilon

konveyör bantlar ve işleme bantları

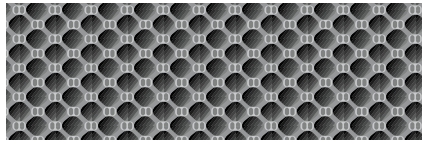
Eğimli taşıma

Düz bant yüzeylerinde bile malzemeler eğimli olarak taşınabilmektedir. Burada uygulanabilen taşıma açıları, taşınan malzemenin özelliklerine, üst yüzey kaplamasına ve toz, nem vs. gibi dış etkenlere bağlıdır.

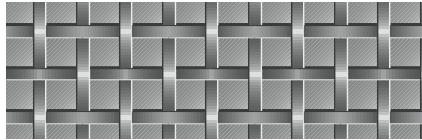
Forbo Siegling, daha büyük taşıma açıları ve küçük parçaların ve dökme malların taşınması için, desenli veya yanal profilli konveyör bantlar da sunmaktadır.



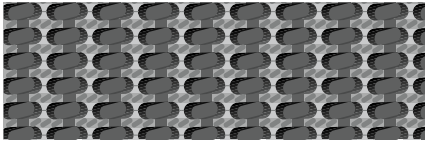
Rombik desen (M 1:2)



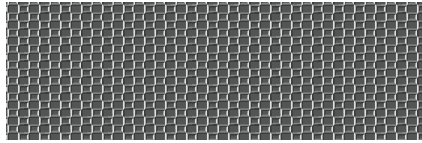
Kaba dokulu desen (M 1:1)



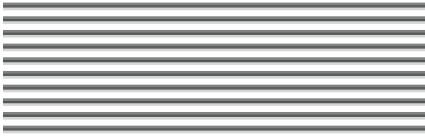
Kafes deseni (M 1:1)



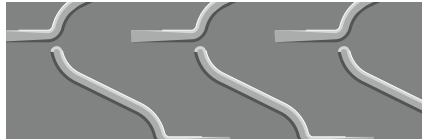
Kaymayı önleyen desen (M 1:1)



Normal dokulu desen (M 1:1)



Uzunlamasına oluk (M 1:1)



Check-in deseni (M 1:4)



Forbo Siegling, birbirinden çok farklı uygulamalarda kullanılabilen birçok yüzey **deseni geliştirmiş** ve optimize etmiştir. Siegling Transilon desenli bantlar ile, profil kullanılmaksızın, 30°'ye kadar eğim açıları elde edilebilmektedir.

ATEX uyumlu işleme bantları sayesinde daha fazla güvenilirlik

Forbo Siegling, talep üzerine, kullanımı patlama tehlikesi bulunan atmosferlerde onaylanmış bantlar temin etmektedir.

ATEX ürün yelpazemiz devamlı olarak genişletilmektedir. Şu anda temin edilebilen tipler hakkında bilgi almak için, lütfen Forbo Siegling irtibat kişinize başvurunuz.

Müşterilerimiz, mevcut ve gelecek ATEX direktifleri hakkında danışmanlık hizmeti almak için de tabii ki aynı şekilde bize başvurabilirler.

Lojistik ürün yelpazesi

	Teknik bilgiler, özellikler ve tavsiyeler, kullanım imkânları	Ürün numarası	Toplam kalınlık yaklaşık [mm]	Ağırlık yaklaşık [kg/m ²]	%1 uzamada (k ₉₀ gevşemesi) etkin çekme [N/mm genişlik]*	d _{min} yaklaşık. [mm]**	izin verilen çalışma sıcaklığı [°C]	Azami tedarik edilen bant eni [mm]
E 5/2 0/V5	yeşil	900016	1,95	2,3	3,5	24	-10/+70	3000/4400 ⁴⁾³⁾
E 5/2 0/V5H MT	siyah	906176	1,9	2,2	3,5	20	-10/+70	2800 ³⁾
E 5/2 0/V5 NP-SE	siyah	999802	2,1	2,2	4,0	40	-10/+70	2900 ³⁾
E 6/2 U0/U2-M	yeşil FDA	906191	1,9	2,0	5,5	50	-30/+100	1400 ³⁾
E 8/2 0/R10 S/LG	siyah	906630	2,5	2,3	7,5	40	-30/+100	3000
E 8/2 U0/R15 LG-SE	siyah	906706	3,2	3,0	8,0	60	-30/+100	3000 ³⁾
E 8/2 U0/U2	yeşil FDA	900320	1,4	1,6	6,5	24	-30/+100	3000/4550 ⁴⁾³⁾
E 8/2 U0/V/U2H MT	yeşil	900170	1,6	1,8	7,5	60	-10/+70	3100 ³⁾
E 8/2 U0/U2 MT-SE	siyah	906399	1,45	1,55	6,5	14	-30/+100	3100 ³⁾
E 8/2 U0/V/U2H MT-SE	siyah	906401	1,65	2,0	7,0	50	-10/+70	3000 ³⁾
E 8/2 U0/U2 MT-C-SE	siyah	906391	1,2	1,4	5,5	14	-30/+100	4300/4300 ⁴⁾³⁾
E 8/2 U0/U2 STR-HC	siyah	900154	1,6	1,8	6,0	25	-30/+100	2100 ³⁾
E 8/2 0/U10 S/LG	yeşil	904358	2,3	2,2	6,0	40	-30/+100	1400 ³⁾
E 8/2 U0/U10S LG-SE	siyah	906650	2,2	2,4	8,5	30	-30/+100	3000 ³⁾
E 8/2 U0/V4H MT	siyah	906762	1,9	2,1	8,0	40	-10/+70	3100 ³⁾
E 8/2 0/V5 GL	siyah	906816	2,1	2,35	8,0	40	-10/+70	3150 ³⁾
E 8/2 U0/V5	yeşil	900025	2,1	2,5	7,5	30	-10/+70	4600 ³⁾
E 8/2 0/V5H S/MT	siyah	996141	2,2	2,5	8,0	40	-10/+70	3000/4500 ⁴⁾³⁾
E 8/2 U0/V5H MT	siyah	900026	2,2	2,5	7,5	40	-10/+70	3100/4600 ⁴⁾³⁾
E 8/2 V5/V5 STR/GL	yeşil	900030	2,65	3,2	7,0	40	-10/+70	3000 ³⁾
E 8/2 U0/V7 SG	siyah	906286	2,3	2,45	6,5	40	-10/+70	3100 ³⁾
E 8/2 U0/V10H-M-SE	siyah	906538	3,1	3,6	8,0	60	-10/+70	4400 ³⁾
E 8/2 0/V10 LG	siyah	906764	2,7	2,9	8,0	40	-10/+70	3100 ³⁾
E 8/2 U0/V10 LG	antrasit	906593	2,6	2,6	6,5	40	-10/+70	3100 ³⁾
E 8/2 U0/V15 LG	yeşil	900199	3,1	3,4	8,0	40	-10/+70	3100 ³⁾
E 8/2 U0/V15 LG	siyah	900275	3,1	3,4	7,5	40	-10/+70	3100/4550 ⁴⁾³⁾
E 8/2 U0/V20 AR	siyah	900087	4,9	4,0	6,0	40	-10/+70	1500 ³⁾
E 8/2 U0/V20 AR	yeşil	900037	4,9	4,0	6,0	40	-10/+70	1500 ³⁾
E 8/H U0/U4 QS	siyah	906541	1,5	1,6	7,5	24	-30/+100	2000
E 8/H U0/U6S NP	siyah	906383	1,8	1,65	8,5	14	-30/+100	1510
E 8/H U0/V6 NP	siyah	906386	1,85	1,6	9,0	14	-10/+70	1500
E 8/H U0/V10S LG	siyah	906446	2,15	2,1	9,0	60	-10/+70	3000
E 10/2 TX0/V5H MT-AMP	siyah	906807	1,9	2,1	9,5	40	-10/+50	3000
E 10/2 TX0/V5H MT-SE-AMP	siyah	906809	2,15	2,4	9,5	40	-10/+50	3000
E 10/2 TX0/V15 LG-AMP	siyah	906808	2,7	2,9	9,5	40	-10/+50	3000
E 10/2 TX0/V15 LG-SE-AMP	siyah	906810	2,7	2,9	9,5	40	-10/+50	3000
E 12/2 U0/V/U0	antrasit	906458	2,05	2,2	11,0	60	-10/+70	3000 ³⁾
E 12/2 0/UH	yeşil	906509	1,45	1,5	9,0	40	-30/+100	3100 ³⁾
E 12/2 U0/V/U1 SE	siyah	906506	2,0	2,3	8,0	60	-10/+70	2800 ³⁾
E 12/2 U0/U2-C	yeşil FDA	900041	1,85	2,0	5,0	60	-30/+100	4100 ³⁾
E 12/2 0/U3 GSTR-C-SE	siyah	906718	2,1	1,9	4,5	40	-30/+100	3000 ³⁾
E 12/2 U0/V/U4 GSTR-C	siyah	999979	2,4	2,3	4,0	60	-10/+70	2900 ³⁾
E 12/2 U0/U6S GSTR-C	siyah	906562	2,3	2,2	5,0	30	-30/+100	3000 ³⁾
E 12/2 U0/V3-C	yeşil	900044	2,3	2,7	4,0	60	-10/+70	4100 ³⁾
E 12/2 0/V3 GSTR-C-SE	antrasit	906784	2,1	2,35	4,0	30	-10/+70	3350 ³⁾
E 12/2 U0/V3 MT-C	siyah	900264	2,3	2,7	4,0	60	-10/+70	4100 ³⁾
E 12/2 U0/V10 STR-SE	siyah	900323	3,1	3,8	9,5	60	-10/+70	3100 ³⁾
E 12/2 V5/V10 STR/GL	yeşil	900053	3,25	3,9	11,5	60	-10/+70	3100 ³⁾
E 15/2 U0/V5 MT	yeşil	906728	2,6	2,9	11,0	90	-10/+70	3000 ³⁾
E 20/2 U0/U7 MT	siyah	906683	2,6	2,8	14,0	60	-30/+100	1400 ³⁾
NOVO 25 HC	siyah	900195	2,8	1,3	7,0	40	-10/+120	2000 ³⁾
NOVO 40 HC	siyah	900221	4,0	2,2	7,5	90	-10/+120	2000 ³⁾
NOVO 60 HC	siyah	900286	5,5	3,1	8,0	125	-10/+120	2000 ³⁾

taşıyıcı katman tipleri E

E Polyester

Yapı

1, 2, 3 Doku katmanlarının sayısı

H İleri teknoloji kumaş

M Çok katmanlı kumaş

NOVO Dokumasız polyster kumaş

Kaplamalar

V PVC

VH Sert PVC

VS Yumuşak PVC

U Üretan

UH Sert Üretan

O Kaplamasız

UO Emprenyeli

R High Grip

TX0 Texglide

Üst yüzey desenleri

AR Kaymayı önleyen desen

CH Check-in deseni

GL Düz yüzey

GSTR Kaba dokulu desen

LG Uzunlamasına oluk

MT Mat yüzey

NP Negatif piramit deseni

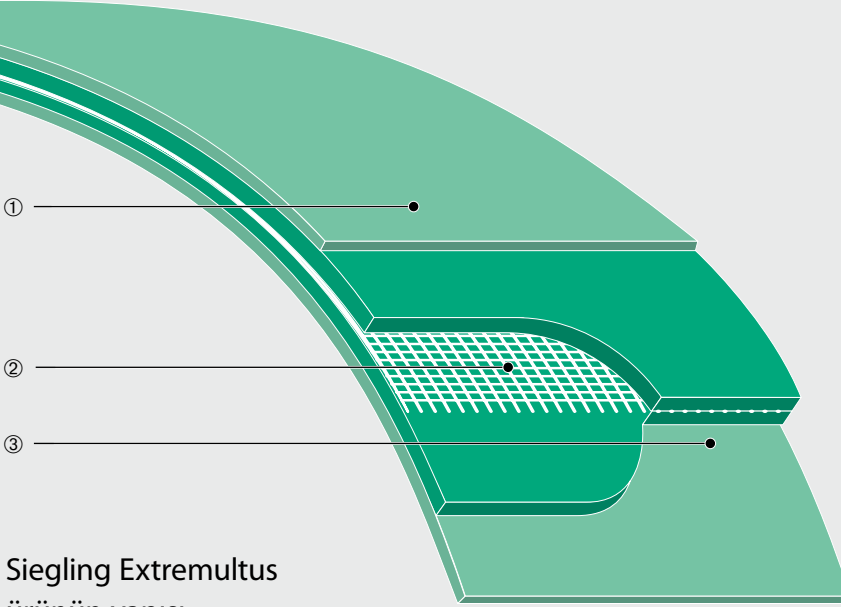
R Rombik desen

SG Kafes deseni

STR Normal dokulu desen

siegling extremultus

Rulolu konveyörler için güç transmisyon kayışları



Siegling Extremultus ürünün yapısı

- ① **Sürünme katmanı** | Lastik elastomer veya üretan.
- ② **Taşıyıcı katman tipi** | polyester kumaşlı, aramid kumaşlı veya poliamit bantlı çekme çubuğu (gösterilmemiştir).
- ③ **Sürünme katmanı** | Lastik elastomer veya üretan.

Özellikleri

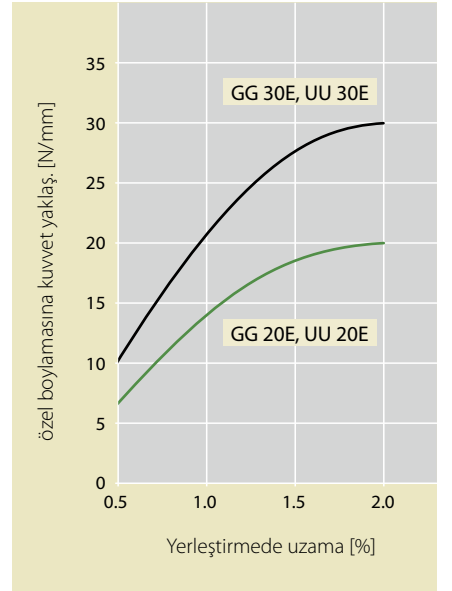
Avantajları

yapıştırıcı kullanmadan sonsuz hale getirme*	▶ kısa montaj süreleri
aşırı esnek	▶ çok küçük kayış dönüş çaplarına izin verir
nem emmez*	▶ sabit gerilim, ortam koşullarından etkilenmez
minimal bükülme	▶ düşük enerji tüketimi

Siegling Extremultus rulolu konveyör tahrikleri kolay temizlenebilir ve çoğu yağ, grese ve çözelti maddesine karşı dayanıklıdır. * A ve E tipleri için geçerlidir

Kayışlar, taşıyıcı katman ile kaplamanın kombinasyonu sayesinde, ilgili konveyör sistemine ve tahrik görevi tipine göre kılıflandırılmış, özel profillerini elde etmektedirler.

Taşıyıcı katman, termoplastik ara katman şeklinde entegre edilmiş poliamid bant veya alternatif olarak polyester ya da aramid kumaştan oluşmaktadır. Kaplama malzemesi olarak üstün elastik özelliği sahip elastomer veya üretan kullanılmaktadır.



Rulolu konveyörler tahrikleri yerleşirmede uzama üzerinde yakl. boylamasına kuvvet

Lojistik ürün yelpazesi

Teknik bilgiler, özellikler ve tavsiyeler	Ürün numarası	Toplam kalınlık yaklaşık [mm]	d_{min} yaklaşık [mm]	Nominal etkin çekme, yakl. [N/mm genişlik]	Yerleştirmede uzama [%]	Ağırlık yaklaşık [kg/m ²]	İzin verilen çalışma sıcaklığı [°C]	
E tipleri – Polyester kumaşlı taşıyıcı katman								
GG 20E-20	yeşil	822052	2,0	24	20	0,3–2	2,15	–20/+70
GG 30E-25 NSTR/FSTR	gri/siyah	822126	2,5	30	30	0,3–2	2,75	–20/+70
GG 30E-30 NSTR/NSTR	siyah	822127	3,0	60	30	0,5–2	3,25	–20/+70
GG 30E-32 FSTR/FSTR	siyah	822118	3,2	40	26	0,3–2	3,55	–20/+70
UU 20E-16 FSTR/FSTR	yeşil	822055	1,6	30	14	0,3–2	1,85	–20/+70
UU 30E-20 FSTR/FSTR	yeşil	822133	2,0	30	20	0,3–2	2,20	–20/+70
UU 30E-32 FSTR/FSTR	yeşil	822105	3,2	30	14	0,3–2	3,55	–20/+70
TG 30E-30	siyah/yeşil	822058	3,0	40	30	0,3–2	3,20	–20/+70
A tipleri – Aramid kumaşlı taşıyıcı katman								
UU 15A-17 FSTR/FSTR	yeşil	995473	1,7	24	15	0,3–0,8	1,90	–20/+70
P tipleri – Poliamit bantlı taşıyıcı katman								
GG 14P-30	yeşil	850324	3,0	30	14	1,5–3	3,40	–20/+80

E Polyester kumaştan yapılan taşıyıcı katmanlı güç transmisyona kayışları, yüksek çekme aktarımı göstermektedir ve üstün bir fiyat/performans oranına sahiptirler. Farklı şekilde yerleştirebilir olduklarından neredeyse her uygulama için optimum çözüme sunarlar.

- Elastiklik modülü ile sönümlenmenin ideal kombinasyonu sunmaktadır,
- yapıştırıcı kullanmadan sonsuz yapılabilmektedir (kısa montaj süreleri),
- kullanımı kolaydır,
- gerdirmeye mesafesi kısadır.

A Aramid kumaştan yapılan taşıyıcı katmanlı güç transmisyona kayışları, üstün performans gerektiren durumlar için geliştirilmiştir.

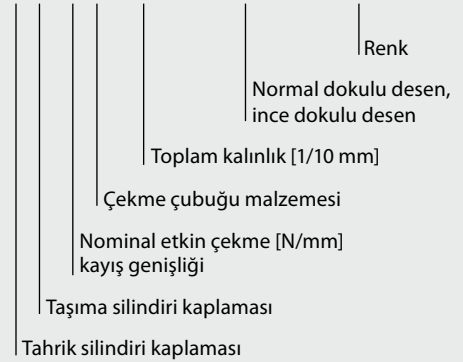
- Üstün elastiklik modülü sayesinde,
- gerdirmeye mesafesi çok kısadır,
- yapıştırıcı kullanmadan sonsuz yapılabilmektedir,
- özel tasarım ve malzemeye ilişkin kullanım direktiflerine uyulmasını gerektirmektedir.

P Poliamit kumaştan yapılan çekme çubuklu güç transmisyona kayışları, yanlamasına serttir ve iyi sönümlenme özelliklerine sahiptir.

- Üstün sönümlenme özellikleri sunmaktadır,
- yapıştırıcı ile sonsuz yapılabilmektedir,
- güçlü kenar stabilitesine sahiptir.

İçin tip kodu Siegling Extremultus düz kayışlar

UU 15A - 17 FSTR/FSTR yeşil
GG 20E - 20 NSTR/FSTR gri/siyah
GG 14P - 30 yeşil



A Aramid
E Polyester
G Elastomer
P Poliamit
U Üretan

Siegling – total belting solutions

İşlerine gönül veren çalışanlarımız, kalite odaklı organizasyon ve üretim süreçlerimiz ile, ürün ve hizmetlerimizin sürekli yüksek standartlarda olması temin edilmektedir. Forbo Siegling Kalite Yönetimi Sistemi ISO 9001 gereğince sertifikalandırılmıştır.

Ürün kalitesinin yanı sıra çevre koruması da şirketimizin önemli hedefleri arasında yer almaktadır. Bu yüzden, ISO 14001 uyarınca ve yine sertifikalandırılmış olan çevre yönetim sistemi uzun yıllardan beri tarafımızca uygulanmaktadır.



Forbo Siegling Servisi – her zaman, her yerde

Forbo Siegling şirket grubu olarak 2.000'den fazla kişiyi istihdam etmektedir. Ürünlerimiz, dünyanın dört bir yanında bulunan dokuz üretim tesisimizde üretilmektedir.

80'i aşkın ülkede de, stok bulunduran ve atölyeler işleten şirketlerimiz ve yerel temsilciliklerimiz bulunmaktadır.

Forbo Siegling servis noktaları, dünya çapında 300'den fazla bölgede hizmet vermektedir.

forbo

MOVEMENT SYSTEMS

Forbo Hareket ve Zemin Sistemleri Ticaret Limited Şirketi
Tuzla Deri Organize Yan Sanayii, YB-24 Parsel, Tuzla-İstanbul
Tel: 0216-466 6627 pbx Fax: 0216-466 6683
www.forbo-siegling.com, siegling@forbo.com

Forbo Movement Systems is part of the Forbo Group,
a global leader in flooring and movement systems.
www.forbo.com