

Entretien de Marmoleum® Ohmex avec Topshield2™ de Forbo

Entretien recommandé pour:

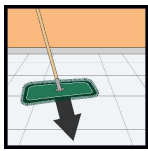
- Marmoleum® Ohmex de Forbo

Vous devez toujours consulter et suivre les recommandations des **Directives générales d'entretien des planchers** avant de commencer tout processus de nettoyage.

MISE EN GARDE: Le Marmoleum® Ohmex avec Topshield2™ est un revêtement de sol antistatique. Ne lui appliquez PAS d'enduit de finition pour éviter d'atténuer ses propriétés antistatiques. Aux fins du nettoyage intermédiaire, utilisez seulement des relustrant et nettoyant par vaporisation (« Spray Buff »), et des produits restaurateurs ayant une résistivité de surface de 10,6 à 10,9.

Nettoyage initial

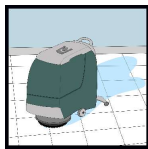
Les revêtements de sol nouvellement posés doivent être protégés contre la saleté de construction, la circulation et les dommages. Il faut suivre les procédures de nettoyage initial pour toutes les nouvelles poses exposées à une circulation et à une saleté de construction normales. On recommande d'attendre au moins cinq jours avant toute procédure de nettoyage à l'eau pour permettre à l'adhésif de sécher et de durcir adéquatement. Cette période d'attente peut varier selon le substrat, les conditions du site ou l'adhésif employé. Pour de plus amples renseignements, veuillez communiquer avec le service de soutien technique de Forbo.



1. Nettoyez la surface de tout débris en l'époussetant à l'aide d'une vadrouille, en la balayant ou en y passant l'aspirateur.

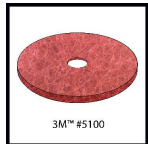
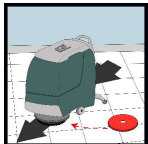


2. Préparez une solution nettoyante en diluant un produit nettoyant à pH neutre conformément aux recommandations du fabricant. Le pH de la solution nettoyante doit se situer entre 6,0 et 8,0.

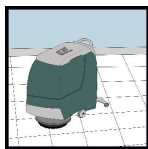
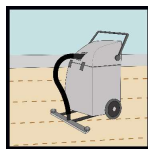


3. Appliquez la solution nettoyante sur le revêtement de sol et prévoyez un temps de repos de cinq à dix minutes. Un temps de repos plus long peut s'avérer nécessaire pour le revêtement de sol très sale.

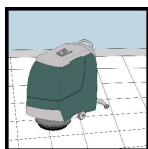
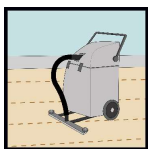
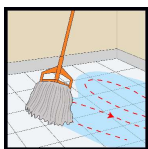
REMARQUE: Nous vous recommandons de frotter deux fois le revêtement de sol très sale quand vous utilisez une récurveuse automatique.



4. Frottez le revêtement de sol à l'aide d'une polisseuse à plancher à 175 tr/min ou d'une récurveuse automatique munie d'un tampon rouge #5100 de 3M™ ou un équivalent. Lorsque le plancher est très sale ou pour enlever des résidus d'adhésif, utilisez un tampon TopLine #5000 de 3M™ ou un équivalent. Il ne faut toutefois PAS utiliser couramment ce tampon au lieu du tampon rouge #5100 de 3M™.



5. Ramassez la solution nettoyante à l'aide d'un aspirateur sec et humide ou d'une récurveuse automatique.



6. Si vous utilisez un produit nettoyant qui demande un rinçage, rincez toute la surface avec une vadrouille propre et de l'eau fraîche propre. Ramassez l'eau de rinçage à l'aide d'un aspirateur sec et humide ou d'une récurveuse automatique.

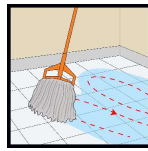


7. Laissez le revêtement de sol sécher complètement avant d'autoriser la circulation.

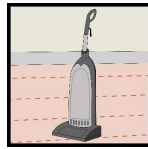
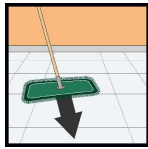
Entretien de Marmoleum® Ohmex avec Topshield2™ de Forbo

Nettoyage de routine

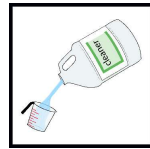
Nettoyage effectué au moins une fois par jour habituellement, selon l'application, le type de circulation et les heures d'ouverture.



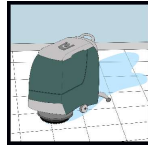
1. Les taches et les déversements devraient être nettoyés immédiatement avec une solution nettoyante au pH neutre et un chiffon propre ou une vadrouille humide. Le pH de la solution nettoyante doit se situer entre 6,0 et 8,0. Rincez la zone touchée avec de l'eau fraîche propre. Laissez le revêtement de sol sécher complètement avant d'autoriser la circulation.



2. Nettoyez la surface de tout débris en l'époussetant à l'aide d'une vadrouille, en la balayant ou en y passant l'aspirateur.

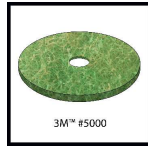
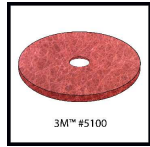
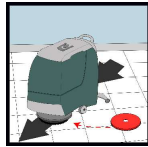


3. Préparez une solution nettoyante en diluant un produit nettoyant à pH neutre conformément aux recommandations du fabricant. Le pH de la solution nettoyante doit se situer entre 6,0 et 8,0.

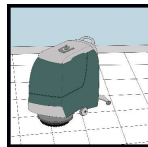
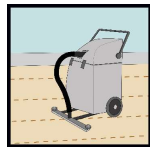


4. Appliquez la solution nettoyante sur le revêtement de sol et prévoyez un temps de repos de cinq à dix minutes. Un temps de repos plus long peut s'avérer nécessaire pour le revêtement de sol très sale.

REMARQUE: Nous vous recommandons de frotter deux fois le revêtement de sol très sale quand vous utilisez une réceuseuse automatique.



5. Frottez le revêtement de sol à l'aide d'une polisseuse à plancher à 175 tr/min ou d'une réceuseuse automatique munie d'un tampon rouge #5100 de 3M™ ou un équivalent. Lorsque le revêtement de sol est très sale, utilisez un tampon TopLine #5000 de 3M™ ou un équivalent. Il ne faut PAS utiliser couramment le tampon TopLine #5000 de 3M™ ou un équivalent au lieu du tampon rouge #5100 de 3M™.



6. Si vous utilisez un produit nettoyant qui demande un rinçage, rincez toute la surface avec une vadrouille propre et de l'eau fraîche propre. Ramassez l'eau de rinçage à l'aide d'un aspirateur sec et humide ou d'une réceuseuse automatique.



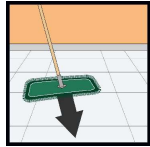
7. Laissez le revêtement de sol sécher complètement avant d'autoriser la circulation.

Entretien de Marmoleum® Ohmex avec Topshield2™ de Forbo

Nettoyage intermédiaire

Nettoyage effectué au besoin, selon l'application, le type de circulation et les heures d'ouverture. Les procédés suivants doivent être respectés lorsque le nettoyage de routine ne suffit pas pour enlever la saleté sur le revêtement de sol. Le nettoyage intermédiaire est essentiel à l'enduit de finition du Marmoleum® de Forbo et à l'optimisation de la conservation de son apparence.

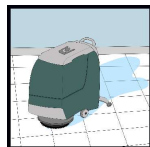
Le Marmoleum® Ohmex avec Topshield2™ est un revêtement de sol antistatique. Ne lui appliquez PAS d'enduit de finition pour éviter d'atténuer ses propriétés antistatiques. Aux fins du nettoyage intermédiaire, utilisez seulement des relustrant et nettoyant par vaporisation (« Spray Buff »), et des produits restaurateurs ayant une résistivité de surface de 10,6 à 10,9.



1. Nettoyez la surface de tout débris en l'époussetant à l'aide d'une vadrouille, en la balayant ou en y passant l'aspirateur.

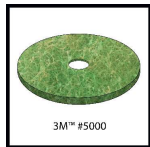
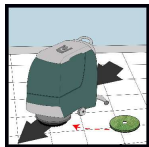


2. Préparez une solution nettoyante en diluant un produit nettoyant à usage général conformément aux recommandations du fabricant. Le pH de la solution nettoyante doit se situer entre 8,0 et 10,4.

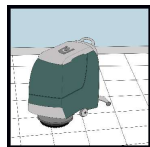
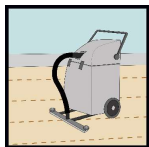


3. Appliquez la solution nettoyante sur le revêtement de sol et prévoyez un temps de repos de cinq à dix minutes. Un temps de repos plus long peut s'avérer nécessaire pour le revêtement de sol très sale.

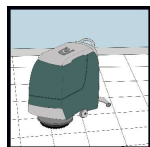
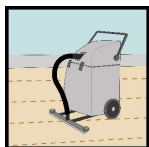
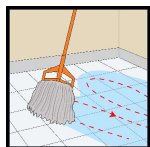
REMARQUE: Nous vous recommandons de frotter deux fois le revêtement de sol très sale quand vous utilisez une réceuseuse automatique.



4. Frottez le revêtement de sol à l'aide d'une polisseuse à plancher à 175 tr/min ou d'une réceuseuse automatique munie d'un tampon TopLine #5000 de 3M™ ou un équivalent. Il ne faut PAS utiliser couramment ce tampon au lieu du tampon rouge #5100 de 3M™ pour le nettoyage de routine.



5. Ramassez la solution nettoyante à l'aide d'un aspirateur sec et humide ou d'une réceuseuse automatique.



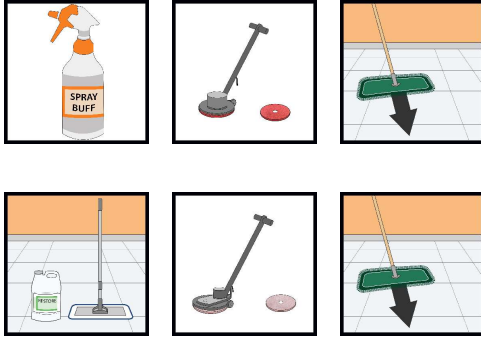
6. Rincez toute la surface avec une vadrouille propre et de l'eau fraîche propre. Ramassez l'eau de rinçage à l'aide d'un aspirateur sec et humide ou d'une réceuseuse automatique.



7. Laissez le revêtement de sol sécher complètement avant d'autoriser la circulation.

Entretien de Marmoleum® Ohmex avec Topshield2™ de Forbo

8. L'une des procédures suivantes doit être effectuée:



- a. Utilisez une **relustrant et nettoyant par vaporisation (« Spray Buff »), antistatique qui a une résistivité de surface de 10,6 à 10,9**. Appliquez de la relustrant et nettoyant par vaporisation (« Spray Buff »), sur le revêtement de sol à l'aide d'une polisseuse à plancher à 175 tr/min et d'un tampon rouge #5100 de 3M ou un équivalent, puis faites un époussetage à la vadrouille. N'utilisez pas de relustrant et nettoyant par vaporisation (« Spray Buff »), traditionnelles.
- b. Appliquez un **produit restaurateur antistatique** conformément aux instructions de l'étiquette. Si vous utilisez un produit restaurateur nécessitant un brunissage, brunissez le revêtement de sol à l'aide d'un brunissoir à haute vitesse muni d'un tampon Eraser #3600 de 3M ou un équivalent, suivi d'un époussetage à la vadrouille. N'utilisez pas de produits restaurateurs traditionnels.

Si ces étapes ne produisent pas le résultat attendu, le revêtement de sol pourrait exiger des procédures de restauration. Pour de plus amples renseignements, veuillez communiquer avec le service de soutien technique de Forbo.

REMARQUE: Les conditions climatiques, la circulation et l'emplacement géographique influenceront la fréquence de cette procédure. Par exemple, dans les endroits où il y a beaucoup de neige et où des produits chimiques sont utilisés durant les mois d'hiver, il sera probablement nécessaire d'effectuer cette procédure plus souvent. Dans les climats secs ou lorsqu'il y a moins de circulation et de saleté, il ne sera pas nécessaire d'effectuer cette procédure aussi fréquemment.

Pour de plus amples renseignements, consultez notre site Web à l'adresse www.forboflooringNA.com ou communiquez avec le service de soutien technique et de formation de Forbo au 1-800-842-7839.