



Descriptif type



Revêtement de sol textile floqué en lés de 2m

Fourniture et pose d'un revêtement de sol textile floqué imprimé par impression Haute Définition d'aspect velours ras en lés de classement type Flotex next – lé.

La version Flotex next sera posée en pose libre, sans colle et non maintenue en périphérie, avec uniquement une **bande de jonction Modul'up (réf 792)**, aux joints et aux seuils de portes.

Il assurera une efficacité acoustique aux bruits de chocs déclarée de **20 dB** et un coefficient d'absorption acoustique $\alpha_w = 0,10$ (H).

Composé d'environ **80 millions en fibres de polyamide 6.6/m²** implantées par flocage électrostatique, de par sa composition et sa structure, le produit devra être **100 % imperméable, 100 % imputrescible, lavable à l'eau** et **résistant** aux agents tachants et détergents (C2).

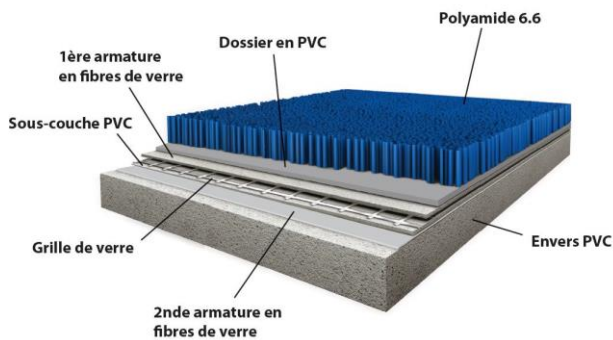
Il bénéficiera impérativement d'une **garantie de 10 ans** et pourra obtenir une extension jusqu'à 6 ans supplémentaire (suivant conditions de mise en œuvre des tapis de propreté Coral ou Nuway : L'extension de garantie peut s'appliquer à partir du 2e ml de Tapis de Propreté Coral® ou de la mise en place d'un système Nuway® selon trafic. Voir conditions sur www.forbo-flooring.fr).

Découvrir l'ensemble de la **gamme coloristique**



Mode de pose et entretien

FLOTEX NEXT



Mode de pose :

Pose libre : Revêtement de sol posé libre, non maintenu en périphérie. Un maintien à l'aide d'une bande de jonction Modul'up au joint bord à bord des lés et seuil de porte est nécessaire. La mise en œuvre se fera selon les règles de l'art dans le respect du NF DTU 53.12 et selon les préconisations du fabricant. En fonction de la classification UPEC des locaux du CSTB et de la nature du support, l'Entreprise devra utiliser les méthodologies de mise en œuvre qu'implique le classement E. E1 : joints bord à bord sur support bois, E2 : joints bord à bord sur support béton. Dans le cas d'une pose sur dallage en terre-plein, l'entreprise prendra les dispositions nécessaires de préparation de support pour réaliser une barrière anti-remontée d'humidité selon les prescriptions du NF DTU 53.12. L'entreprise installera les compléments de finition utiles disponibles auprès du fabricant : plinthes FLOTEX BORDERS, plinthes complètes ou plinthes décoratives PVC.

Nettoyage et entretien :

L'entreprise en charge du nettoyage des revêtements devra impérativement respecter les protocoles d'entretien du fabricant.

La notice d'entretien devra être transmise par le présent lot revêtement de sol ou par le fabricant.



Caractéristiques techniques

Dénomination commerciale	Flotex next
Épaisseur totale	3,9 mm
Masse surfacique totale	2 150 g/m ² (+ ou - 10 %)
Efficacité acoustique déclarée	$\Delta L_w = 20$ dB
Absorption acoustique	$\alpha_w = 0,10$ (H)
Réaction au feu	Bfl-s1*** - WF 521392 (Warrington)



Flotex vision/created by en pose libre



Descriptif type



Revêtement de sol textile floqué en lés de 2m

Fourniture et pose d'un revêtement de sol textile floqué imprimé par impression Haute Définition d'aspect velours ras en lés de classement type Flotex next – lé.

La version Flotex next sera posée en pose libre, sans colle et non maintenue en périphérie, avec uniquement une **bande de jonction Modul'up (réf 792)**, aux joints et aux seuils de portes.

Il assurera une efficacité acoustique aux bruits de chocs déclarée de **20 dB** et un coefficient d'absorption acoustique $\alpha_w = 0,10$ (H).

Composé d'environ **80 millions en fibres de polyamide 6.6/m²** implantées par flochage électrostatique, de par sa composition et sa structure, le produit devra être **100 % imperméable**, **100 % imputrescible**, **lavable à l'eau** et **résistant** aux agents tachants et détergents (C2).

Il bénéficiera impérativement d'une **garantie de 10 ans** et pourra obtenir une extension jusqu'à 6 an supplémentaire (suivant conditions de mise en œuvre des tapis de propreté Coral ou Nuway : L'extension de garantie peut s'appliquer à partir du 2e ml de Tapis de Propreté Coral® ou de la mise en place d'un système Nuway® selon trafic. Voir conditions sur www.forbo-flooring.fr).



Fabrication

Lieu de production

[Château-Renault](#) (France)

Notre usine est certifiée ISO 9001, ISO 14001, ISO 45001 et SA 8000



Contenu recyclé en % de la masse totale du produit

Jusqu'à 21,8 %

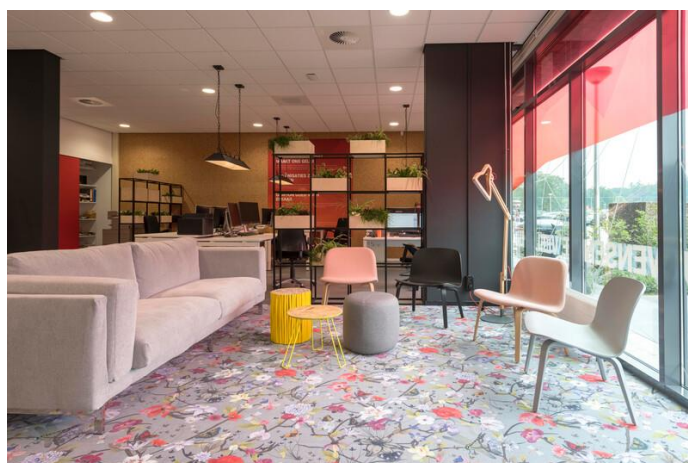
Quantité d'électricité garantie d'origine renouvelable

100 %

Matières premières

Garanties sans phtalate

Conformité REACH



Qualité de vie intérieure et bien-être

Qualité de l'air intérieur : Conforme à la classe A+ de l'étiquetage réglementaire français



Emissions de TVOC à 28 jrs : < 220 µg/m³

Réduction du bruit d'impact

20 dB

LRV jusqu'à 36 %



Recyclage