

Fiche Produit

TESSERA LAYOUT

forbo

FLOORING SYSTEMS

Classe 33 – Commercial élevé



Descriptif type



Revêtement de sol textile tufté bouclé en dalles et en lames.

Fourniture d'un revêtement de sol textile tufté bouclé, constitué de fibres 100 % polyamide 6 teintées masse, en dalles plombantes 50 x 50 cm, et en lames plombantes 25 x 100 cm de type TESSERA LAYOUT.

Il associera une très bonne résistance au trafic (nombre de tuft de 193 060/ m² et une efficacité acoustique déclarée $\Delta L_w = 27$ dB et une absorption acoustique de $\alpha_w = 0,15$ (H).

Disponible en version acoustique, en dalles plombantes 50 x 50 cm, avec un envers SOFTbac et une efficacité acoustique aux bruits de choc déclarée $\Delta L_w = 28$ dB pour une absorption acoustique de $\alpha_w = 0,25$ (H).

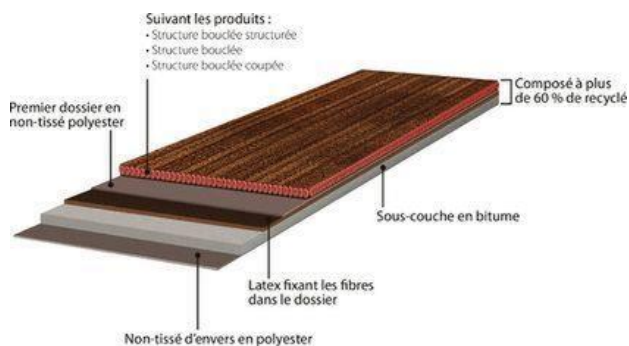
Il sera antistatique bureautique et adapté pour pose dissipatrice.

En fin de vie, TESSERA LAYOUT sera 100 % valorisable via le programme OPTIMUM, hors cadre amiante.

Il bénéficiera impérativement d'une garantie de 10 ans et pourra obtenir une extension jusqu'à **6 ans supplémentaires** (suivant conditions de mise en œuvre des tapis de propreté Coral ou Nuway: L'extension de garantie peut s'appliquer à partir du 2e ML de Tapis de Propreté Coral® ou de la mise en place d'un système Nuway® selon trafic.(1)). Voir conditions sur www.forbo-flooring.fr

Découvrir l'ensemble de la gamme coloristique

Mode de pose et entretien



Mode de pose:

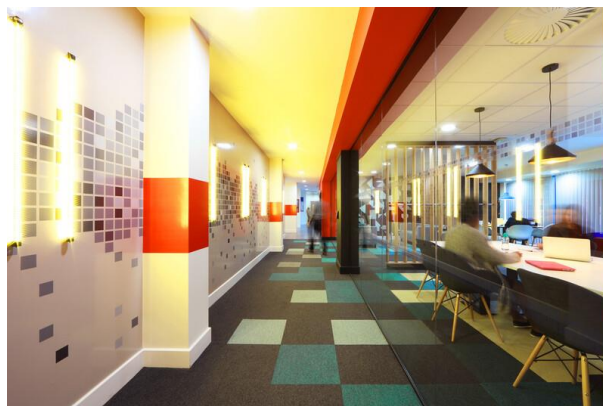
Pose poissée : Mise en œuvre et type de colle ([541 eurofix anti slip](#)) suivant préconisations du fabricant et dans le respect du NF DTU 53.12. Dans le cas d'une pose sur terre-plein, l'entreprise prendra les dispositions nécessaires de préparation de support pour réaliser une barrière anti-humidité selon les prescriptions du NF DTU 53.12. Notamment : Possibilité de mise en œuvre sur sous-couche d'interposition de type SARLIBASE T.E. de FORBO décrite pour les revêtements PVC dans l'Avis Technique du fabricant. L'entreprise installera les compléments de finition utiles disponibles auprès du fabricant, à savoir des : plinthes complètes pour une aide à la remontée en plinthe avec finition de recouvrement et plinthes décoratives PVC colorées.

Nettoyage et entretien:

L'entreprise en charge du nettoyage des revêtements devra impérativement respecter les protocoles d'entretien du fabricant. La notice d'entretien devra être transmise par le présent lot revêtement de sol ou par le fabricant.

Caractéristiques techniques

Dénomination commerciale	TESSERA LAYOUT
Épaisseur totale	5,8 mm
Densité (nb de touffes / m ²)	193 060 / m ²
Masse surfacique totale	3 895 g/m ² (+ ou - 10 %)
Absorption acoustique	$\alpha_w = 0,15$ (H)
Absorption acoustique avec softbac	$\alpha_w = 0,25$ (H)
Efficacité acoustique au bruit de choc	$\Delta L_w = 27$ dB
Efficacité acoustique au bruit de choc avec softbac	$\Delta L_w = 28$ dB
Réaction au feu	B _{fl} -s1
Classification selon NF EN 1307	33



Fiche Environnement

TESSERA LAYOUT

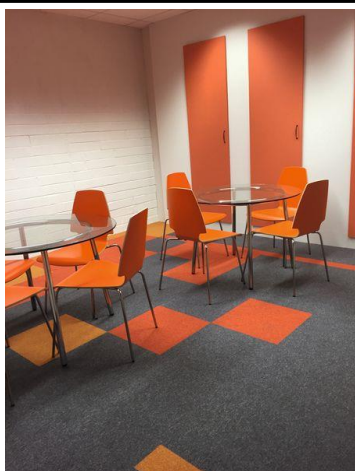
forbo

FLOORING SYSTEMS

Classe 33 – Commercial élevé



Descriptif type



Revêtement de sol textile tufté bouclé en dalles et en lames.

Fourniture d'un revêtement de sol textile tufté bouclé, constitué de fibres 100 % polyamide 6 teintées masse, en dalles plombantes 50 x 50 cm, et en lames plombantes 25 x 100 cm de type TESSERA LAYOUT.

Il associera une très bonne résistance au trafic (nombre de tuft de 193 060/ m² et une efficacité acoustique déclarée $\Delta L_w = 27$ dB et une absorption acoustique de $\alpha_w = 0,15$ (H).

Disponible en version acoustique, en dalles plombantes 50 x 50 cm, avec un envers SOFTbac et une efficacité acoustique aux bruits de choc déclarée $\Delta L_w = 28$ dB pour une absorption acoustique de $\alpha_w = 0,25$ (H).

Il sera antistatique bureautique et adapté pour pose dissipatrice.

En fin de vie, TESSERA LAYOUT sera 100 % valorisable via le programme OPTIMUM, hors cadre amiante.

Il bénéficiera impérativement d'une garantie de 10 ans et pourra obtenir une extension jusqu'à **6 ans supplémentaires** (suivant conditions de mise en œuvre des tapis de propreté Coral ou Nuway : L'extension de garantie peut s'appliquer à partir du 2e ML de Tapis de Propreté Coral® ou de la mise en place d'un système Nuway® selon trafic.(1)). Voir conditions sur www.forbo-flooring.fr



Fabrication

Lieu de production

[Bamber Bridge](#) (Angleterre)

Notre usine est certifiée ISO 9001, ISO 14001, ISO 45001 et SA 8000



Contenu recyclé en % de la masse totale du produit

61 %

Quantité d'électricité garantie d'origine renouvelable

100 %

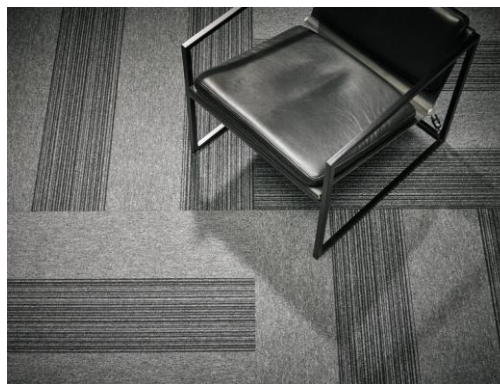
Conformité REACH



Indicateur réchauffement climatique

Indicateur réchauffement climatique : TESSERA LAYOUT a fait l'objet d'une Analyse de Cycle de Vie et dispose d'une [FDES Moquettes touffetées](#) conforme à la norme NF EN ISO 14025, à la NF EN 15804+A1 et à son complément national NF EN 15804/CN et consultable sur [INIES](#) :

Indicateur Réchauffement climatique = **13,3 kg CO2 eq/m²** sur tout le cycle de vie du produit pour une durée de vie de 25 ans.



Qualité de vie intérieure et bien-être

Qualité de l'air intérieur : Conforme à la classe A+ de l'étiquetage réglementaire français



Emissions de TVOC à 28 jrs : < 100 µg/m³



Recyclage

En fin de vie, TESSERA LAYOUT sera 100 % valorisable via la filière [Optimum](#) hors cadre amiante

[Découvrez notre engagement en faveur de l'environnement](#)