

## 1.2 シリーズ詳細情報

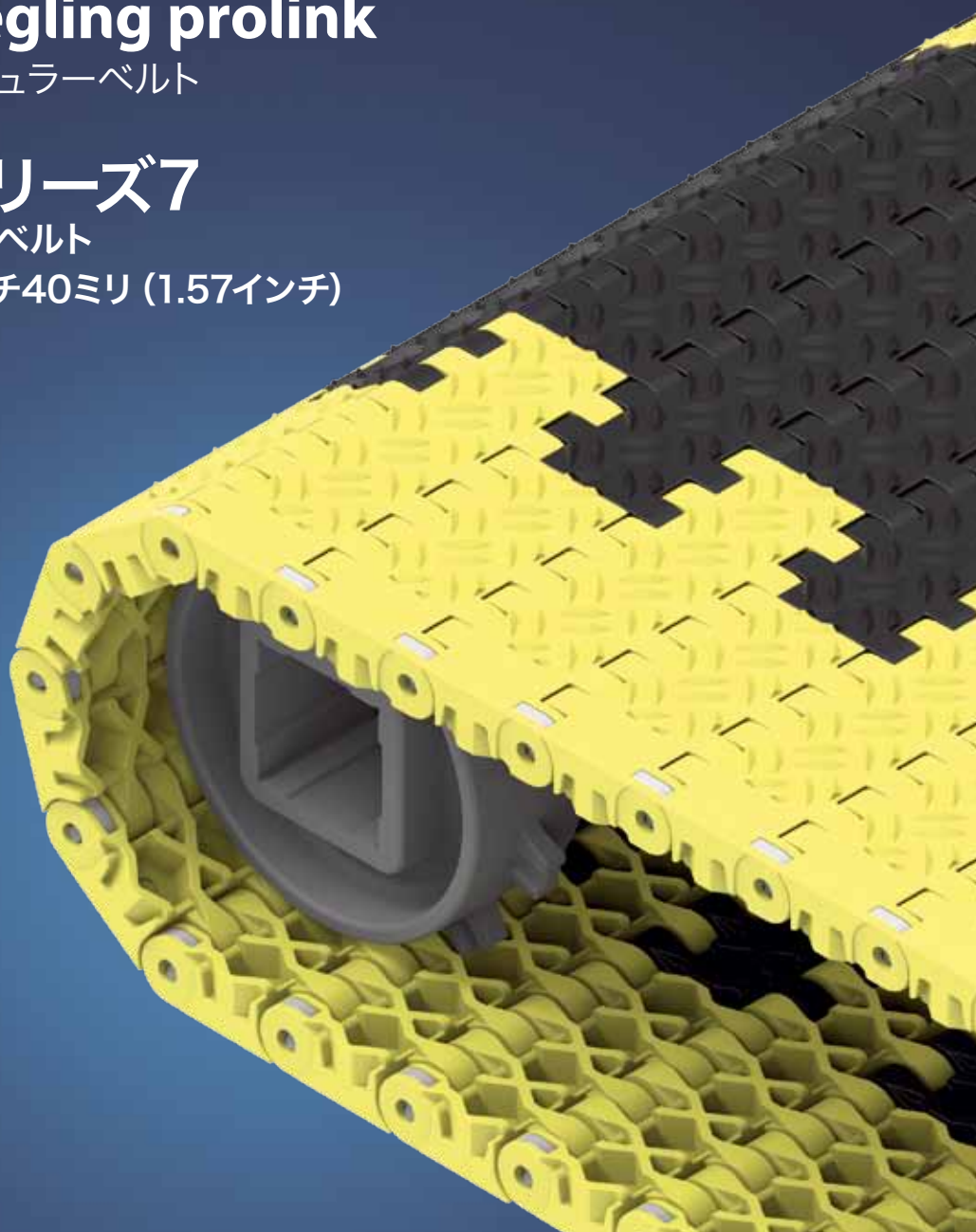
**siegling prolink**

モジュラーベルト

**シリーズ7**

直進ベルト

ピッチ40ミリ (1.57インチ)



# シリーズ7 | 概要

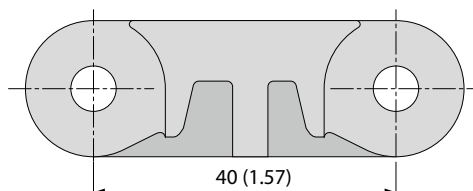
siegling prolink

モジュラーベルト

直進ベルト | ピッチ40ミリ (1.57インチ)

## 食品以外用重荷重ベルト

### 側面図 (比例1:1)



### デザイン特徴

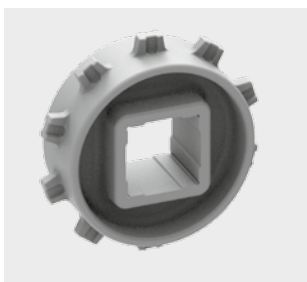
- 強い牽引力を可能にしたクローズドヒンジデザイン
- ベルトの厚さに比べてピッチが小さいため、コンパクトでありながら重い搬送物を運ぶコンベアで真価を発揮
- 長い磨耗寿命を誇る強固なデザインと広い表面
- クローズドソリッドエッジ
- 自己消化性バージョンあり (PXX-HC -DIN EN 13501-1基準遵守)

### 基本データ

ピッチ	40ミリ (1.57インチ)
ベルト最小幅	80ミリ (3.15インチ) 下記のベルトの最小横幅は360ミリ (14.2インチ) FRT表面 (サイドモジュールにはFRT表面はありません)
幅増加単位	20ミリ (0.8 インチ)
ヒンジピン	6ミリ (0.24インチ)。プラスチック製 (PBT) ならびにステンレス製。

### スプロケット

円型または四角のスプロケット  
ボアと、各種サイズから選べます

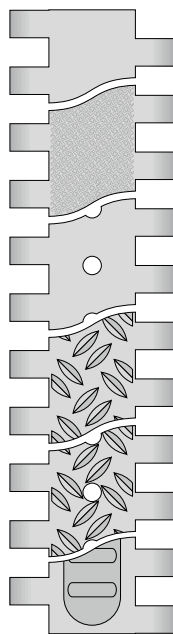


### ホイールストッパー

搬送物の位置を安定させます。



### 使用可能なトップ/ベルト表面



S7-0 FLT

平滑表面クローズドタイプ

S7-0 SRS

滑り防止クローズドタイプ

S7-6 FLT

開口率 (6%) 平滑表面タイプ

S7-0 NSK

ノンスキッドパターンクローズドタイプ

S7-6 NSK

開口率 (6%) ノンスキッドタイプ

S7-0 FRT1

フリクショントップクローズドタイプ

# シリーズ7 | ベルトタイプ

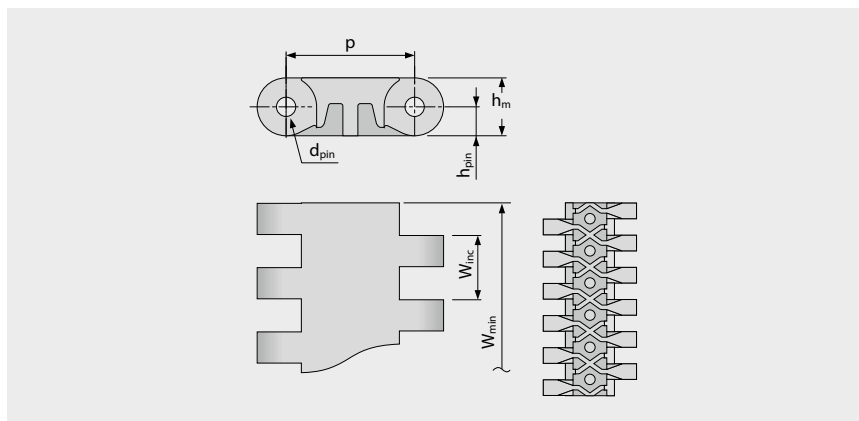
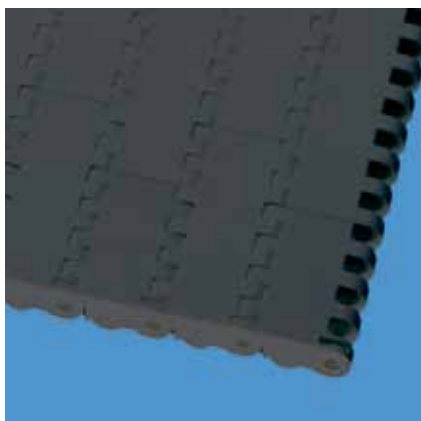
siegling prolink

モジュラーベルト

直進ベルト | ピッチ40ミリ (1.57インチ)

## S7-0 FLT | 開口率0% | フラットトップ

平滑表面クローズドタイプ | フラットトップ表面



### ベルト寸法

	p	d <sub>pin</sub>	h <sub>m</sub>	h <sub>pin</sub>	h <sub>s</sub>	W <sub>min</sub>	W <sub>inc</sub>	W <sub>tol</sub>	最小バンド半径 <sup>1)</sup>				
	ピッチ	ピンØ	厚さ	ピン位置	高さ	最小幅	幅増加単位	幅公差 [%]	r1 C <sub>c</sub> x W <sub>B</sub>	r2	r3	r4	r5
mm	40.0	6.0	18.0	9.0	0.0	80.0	20.0	±0.2	-	40.0	80.0	120.0	40.0
inch	1.57	0.24	0.71	0.35	0.0	3.15	0.79	±0.2	-	1.57	3.15	4.72	1.57

### 標準材質<sup>4)</sup>

ベルト		ピン		許容張力		重量		幅偏差	温度		証書
材質	色	材質	色	[N/mm]	[lb/ft]	[kg/m <sup>2</sup> ]	[lb/ft <sup>2</sup> ]	[%]	[°C]	[°F]	自己消化性 <sup>2)</sup>
POM	AT	PBT	UC	50	3426	18.3	3.75	-0.75	-45/90	-49/194	
POM	AT	SS		60	4111	22.8	4.67	-0.75	-45/90	-49/194	
POM	YL	PBT	UC	50	3426	18.3	3.75	-0.75	-45/90	-49/194	
POM	YL	SS		60	4111	22.8	4.67	-0.75	-45/90	-49/194	
POM-HC	AT	PBT	UC	50	3426	18.8	3.85	-0.75	-45/90	-49/194	
POM-HC	AT	SS		60	4111	23.3	4.77	-0.75	-45/90	-49/194	

### オーダーメイドベルト

PE		PE	UC	18	1233	12.3	2.52	-0.35	-70/65	-94/149	
PP		PP	WT	30	2056	11.6	2.38	0.0	5/100	41/212	
PP		SS		30	2056	16.5	3.38	0.0	5/100	41/212	
PXX-HC	BK	PBT	UC	30	2056	12.8	2.62	-0.13	5/100	41/212	●
PXX-HC	BK	SS		30	2056	17.7	3.63	-0.13	5/100	41/212	●

■ AT (無煙炭色)、■ BK (黒)、□ UC (無色)、□ WT (白)、■ YL (黄色)

全ての寸法と公差は21°Cの環境に適用します。温度の偏差について、プロリンクマニュアル第4.4章の「温度の影響」をご覧ください。全てのインチ(in)表記の端数は四捨五入されています。

<sup>1)</sup> r1= カーブ半径、r2= フロント曲げ半径、r3= 背面曲げ：耐荷重ローラー、r4= 背面曲げ：固定シュー、r5= 背面曲げ：ローラー

<sup>2)</sup> DIN EN 13501-1 Cf1-s1 (and DIN 4102 B1) に準じる

<sup>4)</sup> その他の材質や色も承りますので、ご相談ください。



MOVEMENT SYSTEMS

# シリーズ7 | ベルトタイプ

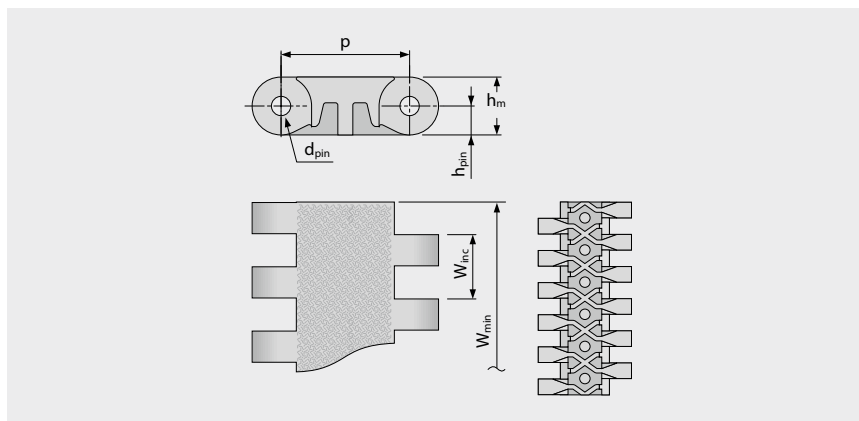
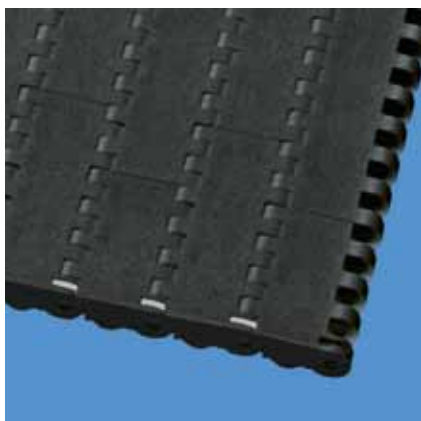
siegling prolink

モジュラーベルト

直進ベルト | ピッチ40ミリ (1.57インチ)

## S7-0 SRS | 開口率0% | 滑り防止

クローズドタイプ | 歩いても、膝をついても快適な滑り防止表面 | フラットトップ表面



### ベルト寸法

	p	d <sub>pin</sub>	h <sub>m</sub>	h <sub>pin</sub>	h <sub>s</sub>	W <sub>min</sub>	W <sub>inc</sub>	W <sub>tol</sub>	最小バンド半径 <sup>1)</sup>				
	ピッチ	ピンØ	厚さ	ピン位置	高さ	最小幅	幅増加単位	幅公差 [%]	r1 C <sub>c</sub> x W <sub>B</sub>	r2	r3	r4	r5
mm	40.0	6.0	18.0	9.0	0.0	40.0	20.0	±0.2	-	40.0	80.0	120.0	40.0
inch	1.57	0.24	0.71	0.35	0.0	1.57	0.79	±0.2	-	1.57	3.15	4.72	1.57

### 標準材質<sup>4)</sup>

ベルト		ピン		許容張力		重量		幅偏差	温度		証書
材質	色	材質	色	[N/mm]	[lb/ft]	[kg/m <sup>2</sup> ]	[lb/ft <sup>2</sup> ]	[%]	[°C]	[°F]	自己消化性 <sup>2)</sup>
POM	AT	PBT	UC	50	3426	18.3	3.75	-0.75	-45/90	-49/194	
POM	AT	SS		60	4111	22.8	4.67	-0.75	-45/90	-49/194	
POM	YL	PBT	UC	50	3426	18.3	3.75	-0.75	-45/90	-49/194	
POM	YL	SS		60	4111	22.8	4.67	-0.75	-45/90	-49/194	
POM-HC	AT	PBT	UC	50	3426	18.8	3.85	-0.75	-45/90	-49/194	
POM-HC	AT	SS		60	4111	23.3	4.77	-0.75	-45/90	-49/194	
PXX-HC	BK	PBT	UC	30	2056	12.8	2.62	-0.13	5/100	41/212	●
PXX-HC	BK	SS		30	2056	17.7	3.63	-0.13	5/100	41/212	●

■ AT (無煙炭色)、■ BK (黒)、□ UC (無色)、■ YL (黄色)

全ての寸法と公差は21°Cの環境に適用します。温度の偏差について、プロリンクマニュアル第4.4章の「温度の影響」をご覧ください。全てのインチ(in)表記の端数は四捨五入されています。

<sup>1)</sup> r1= カーブ半径、r2= フロント曲げ半径、r3= 背面曲げ：耐荷重ローラー、r4= 背面曲げ：固定シュー、r5= 背面曲げ：ローラー

<sup>2)</sup> DIN EN 13501-1 Cf1-s1 (and DIN 4102 B1) に準じる

<sup>4)</sup> その他の材質や色も承りますので、ご相談ください。



MOVEMENT SYSTEMS

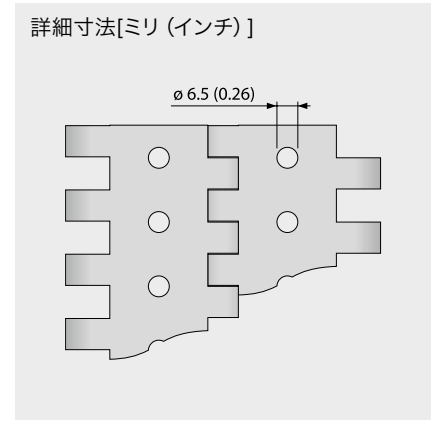
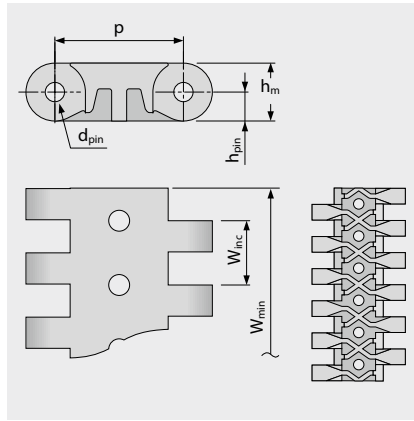
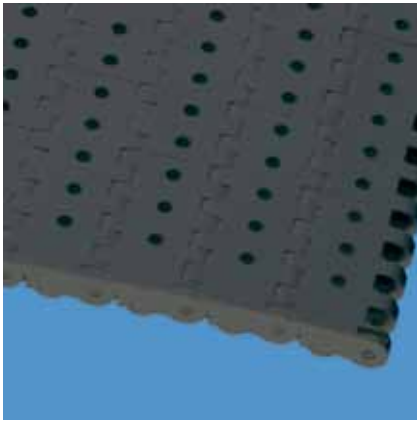
# シリーズ7 | ベルトタイプ

siegling prolink  
モジュラーベルト

直進ベルト | ピッチ40ミリ (1.57インチ)

## S7-6 FLT | 開口率6% | フラットトップ

開口率6%で排水性を強化 | 平滑表面



### ベルト寸法

	p	d <sub>pin</sub>	h <sub>m</sub>	h <sub>pin</sub>	h <sub>s</sub>	W <sub>min</sub>	W <sub>inc</sub>	W <sub>tol</sub>	最小バンド半径 <sup>1)</sup>				
	ピッチ	ピンØ	厚さ	ピン位置	高さ	最小幅	幅増加単位	幅公差 [%]	r1 C <sub>c</sub> x W <sub>B</sub>	r2	r3	r4	r5
mm	40.0	6.0	18.0	9.0	0.0	80.0	20.0	±0.2	-	40.0	80.0	120.0	40.0
inch	1.57	0.24	0.71	0.35	0.0	3.15	0.79	±0.2	-	1.57	3.15	4.72	1.57

### 標準材質<sup>4)</sup>

ベルト		ピン		許容張力		重量		幅偏差	温度		証書
材質	色	材質	色	[N/mm]	[lb/ft]	[kg/m <sup>2</sup> ]	[lb/ft <sup>2</sup> ]	[%]	[°C]	[°F]	自己消化性 <sup>2)</sup>
POM	AT	PBT	UC	50	3426	16.8	3.44	-0.7	-45/90	-49/194	
POM	AT	SS		60	4111	21.3	4.36	-0.7	-45/90	-49/194	

### オーダーメイドベルト

PE		PE	UC	18	1233	11.3	2.31	0.0	-70/65	-94/149	
PP		PP	WT	30	2056	10.7	2.19	0.0	5/100	41/212	
PP		SS		30	2056	15.6	3.2	0.0	5/100	41/212	
POM-HC	AT	PBT	UC	50	3426	17.3	3.54	-0.75	-45/90	-49/194	
POM-HC	AT	SS		60	4111	21.4	4.38	-0.75	-45/90	-49/194	
PXX-HC	BK	PBT	UC	30	2056	11.8	2.42	-0.13	5/100	41/212	●
PXX-HC	BK	SS		30	2056	16.3	3.34	-0.13	5/100	41/212	●

■ AT (無煙炭色)、■ BK (黒)、□ UC (無色)、□ WT (白)

全ての寸法と公差は21°Cの環境に適用します。温度の偏差について、プロリンクマニュアル第4.4章の「温度の影響」をご覧ください。全てのインチ(in)表記の端数は四捨五入されています。

<sup>1)</sup> r1=カーブ半径、r2=フロント曲げ半径、r3=背面曲げ：耐荷重ローラー、r4=背面曲げ：固定シュー、r5=背面曲げ：ローラー

<sup>2)</sup> DIN EN 13501-1 Cf1-s1 (and DIN 4102 B1) に準じる

<sup>4)</sup> その他の材質や色も承りますので、ご相談ください。



MOVEMENT SYSTEMS

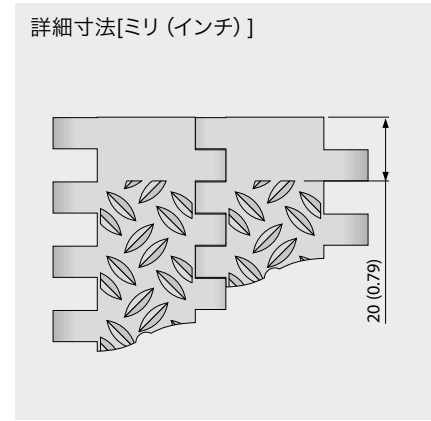
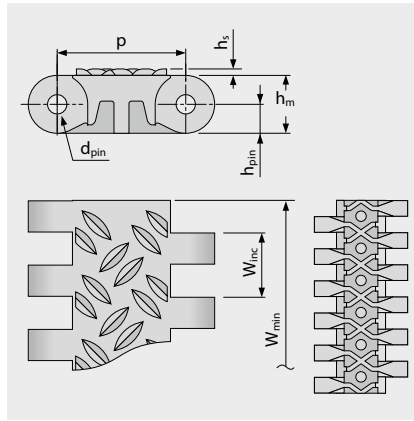
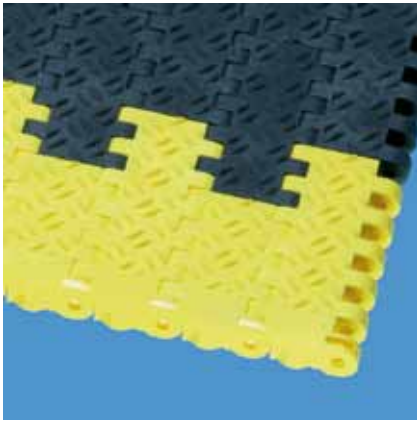
# シリーズ7 | ベルトタイプ

siegling prolink  
モジュラーベルト

直進ベルト | ピッチ40ミリ (1.57インチ)

## S7-0 NSK | 開口率0% | ノンスキッド

クローズドタイプ | 安全に歩けるノンスキッド表面



### ベルト寸法

	p	d <sub>pin</sub>	h <sub>m</sub>	h <sub>pin</sub>	h <sub>s</sub>	W <sub>min</sub>	W <sub>inc</sub>	W <sub>tol</sub>	最小バンド半径 <sup>1)</sup>				
	ピッチ	ピンØ	厚さ	ピン位置	高さ	最小幅	幅増加単位	幅公差 [%]	r1 C <sub>c</sub> x W <sub>B</sub>	r2	r3	r4	r5
mm	40.0	6.0	18.0	9.0	2.0	80.0	20.0	±0.2	-	40.0	80.0	120.0	40.0
inch	1.57	0.24	0.71	0.35	0.08	3.15	0.79	±0.2	-	1.57	3.15	4.72	1.57

### 標準材質<sup>4)</sup>

ベルト		ピン		許容張力		重量		幅偏差	温度		証書
材質	色	材質	色	[N/mm]	[lb/ft]	[kg/m <sup>2</sup> ]	[lb/ft <sup>2</sup> ]	[%]	[°C]	[°F]	自己消化性 <sup>3)</sup>
POM	AT	PBT	UC	50	3426	19.0	3.89	-0.75	-45/90	-49/194	
POM	AT	SS		60	4111	23.5	4.81	-0.75	-45/90	-49/194	
POM-HC	AT	PBT	UC	50	3426	19.5	3.99	-0.75	-45/90	-49/194	
POM-HC	AT	SS		60	4111	24.0	4.92	-0.75	-45/90	-49/194	
PXX-HC	BK	PBT	UC	30	2056	14.6	2.99	-0.13	5/100	41/212	●
PXX-HC	BK	SS		30	2056	20.0	4.1	-0.13	5/100	41/212	●

### オーダーメイドベルト

PP		PP	WT	30	2056	13.3	2.72	-0.13	5/100	41/212	
PP		SS		30	2056	18.2	3.73	-0.13	5/100	41/212	

■ AT (無煙炭色)、■ BK (黒)、□ UC (無色)、□ WT (白)

全ての寸法と公差は21°Cの環境に適用します。温度の偏差について、プロリンクマニュアル第4.4章の「温度の影響」をご覧ください。  
全てのインチ(in)表記の端数は四捨五入されています。

<sup>1)</sup> r1=カーブ半径、r2=フロント曲げ半径、r3=背面曲げ：耐荷重ローラー、r4=背面曲げ：固定シュー、r5=背面曲げ：ローラー

<sup>2)</sup> DIN EN 13501-1 Cf1-s1 (and DIN 4102 B1) に準じる

<sup>4)</sup> その他の材質や色も承りますので、ご相談ください。



MOVEMENT SYSTEMS

# シリーズ7 | ベルトタイプ

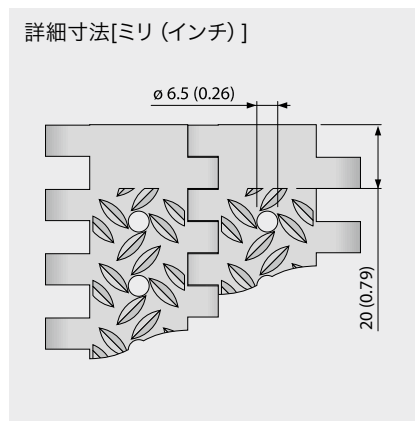
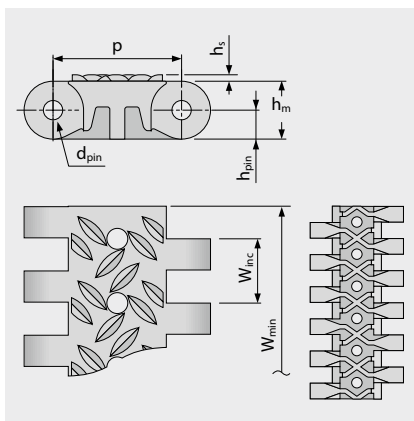
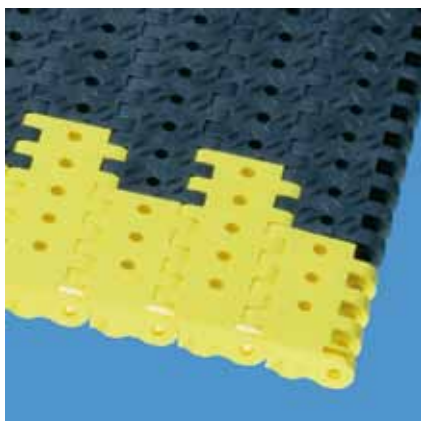
siegling prolink

モジュラーベルト

直進ベルト | ピッチ40ミリ (1.57インチ)

## S7-6 NSK | 開口率6% | ノンスキッド

開口率6% | 濡れても安全に歩ける、排水口のあるノンスキッド表面



### ベルト寸法

	p	d <sub>pin</sub>	h <sub>m</sub>	h <sub>pin</sub>	h <sub>s</sub>	W <sub>min</sub>	W <sub>inc</sub>	W <sub>tol</sub>	最小バンド半径 <sup>1)</sup>				
	ピッチ	ピンØ	厚さ	ピン位置	高さ	最小幅	幅増加単位	幅公差 [%]	r <sub>1</sub> C <sub>c</sub> x W <sub>B</sub>	r <sub>2</sub>	r <sub>3</sub>	r <sub>4</sub>	r <sub>5</sub>
mm	40.0	6.0	18.0	9.0	2.0	80.0	20.0	±0.2	-	40.0	80.0	120.0	40.0
inch	1.57	0.24	0.71	0.35	0.08	3.15	0.79	±0.2	-	1.57	3.15	4.72	1.57

### 標準材質<sup>4)</sup>

ベルト		ピン		許容張力		重量		幅偏差	温度		証書
材質	色	材質	色	[N/mm]	[lb/ft]	[kg/m <sup>2</sup> ]	[lb/ft <sup>2</sup> ]	[%]	[°C]	[°F]	自己消化性 <sup>2)</sup>
POM	AT	PBT	UC	50	3426	17.5	3.58	-0.7	-45/90	-49/194	
POM	AT	SS		60	4111	22.0	4.51	-0.7	-45/90	-49/194	

### オーダーメイドベルト

PP		PP	WT	30	2056	11.2	2.29	-0.13	5/100	41/212	
PP		SS		30	2056	14.1	2.89	-0.13	5/100	41/212	
PXX-HC	BK	PBT	UC	30	2056	12.3	2.52	-0.13	5/100	41/212	●
PXX-HC	BK	SS		30	2056	17.2	3.52	-0.13	5/100	41/212	●

■ AT (無煙炭色)、■ BK (黒)、□ UC (無色)、□ WT (白)

全ての寸法と公差は21°Cの環境に適用します。温度の偏差について、プロリンクマニュアル第4.4章の「温度の影響」をご覧ください。全てのインチ(in)表記の端数は四捨五入されています。

<sup>1)</sup> r<sub>1</sub>=カーブ半径、r<sub>2</sub>=フロント曲げ半径、r<sub>3</sub>=背面曲げ：耐荷重ローラー、r<sub>4</sub>=背面曲げ：固定シュー、r<sub>5</sub>=背面曲げ：ローラー

<sup>2)</sup> DIN EN 13501-1 Cf1-s1 (and DIN 4102 B1) に準じる

<sup>4)</sup> その他の材質や色も承りますので、ご相談ください。



MOVEMENT SYSTEMS

# シリーズ7 | ベルトタイプ

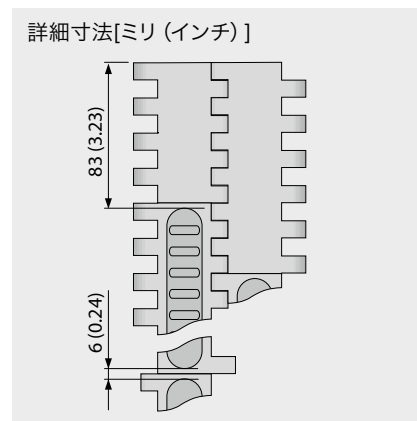
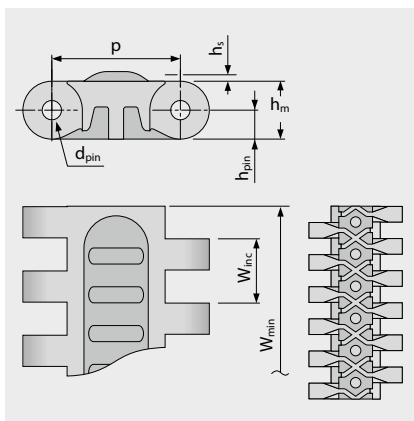
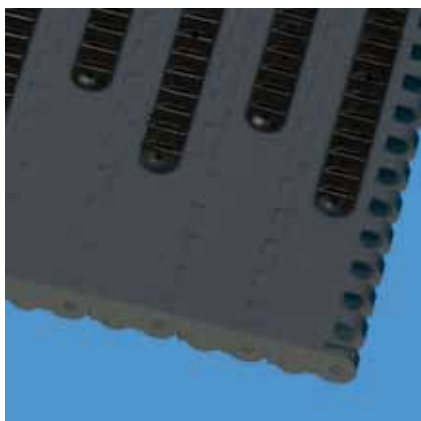
siegling prolink

モジュラーベルト

直進ベルト | ピッチ40ミリ (1.57インチ)

## S7-0 FRT1 | 開口率0% | フリックショントップ (デザイン1)

クローズドタイプ | フリックショントップバージョンはグリップ力を強化する交換ゴムパッド付



### ベルト寸法

	p	d <sub>pin</sub>	h <sub>m</sub>	h <sub>pin</sub>	h <sub>s</sub>	W <sub>min</sub>	W <sub>inc</sub>	W <sub>tol</sub>	最小バンド半径 <sup>1)</sup>				
	ピッチ	ピンØ	厚さ	ピン位置	高さ	最小幅	幅増加単位	幅公差 [%]	r1 C <sub>c</sub> x W <sub>B</sub>	r2	r3	r4	r5
mm	40.0	6.0	18.0	9.0	3.0	360.0	200.0	±0.2	-	40.0	80.0	120.0	40.0
inch	1.57	0.24	0.71	0.35	0.12	14.17	7.87	±0.2	-	1.57	3.15	4.72	1.57

### 標準材質<sup>4)</sup>

ベルト		ピン		表面フリクション		許容張力		重量		幅偏差	温度		証書
材質	色	材質	色	材質	色	[N/mm]	[lb/ft]	[kg/m <sup>2</sup> ]	[lb/ft <sup>2</sup> ]	[%]	[°C]	[°F]	自己消化性 <sup>2)</sup>
POM	AT	PBT	UC	R2	BK	50	3426	19.0	3.89	-0.75	-45/90	-49/194	
POM	AT	SS		R2	BK	60	4111	23.5	4.81	-0.75	-45/90	-49/194	

### オーダーメイドベルト

PE		PE	UC	R2	BK	18	1233	13.0	2.66	-0.35	-70/65	-94/149	
PP		PP	WT	R2	BK	30	2056	12.4	2.54	0.0	5/100	41/212	
PP		SS		R2	BK	30	2056	17.3	3.54	0.0	5/100	41/212	

■ AT (無煙炭色)、■ BK (黒)、□ UC (無色)、□ WT (白)

全ての寸法と公差は21°Cの環境に適用します。温度の偏差について、プロリンクマニュアル第4.4章の「温度の影響」をご覧ください。全てのインチ(in)表記の端数は四捨五入されています。

<sup>1)</sup> r1= カーブ半径、r2= フロント曲げ半径、r3= 背面曲げ：耐荷重ローラー、r4= 背面曲げ：固定シュー、r5= 背面曲げ：ローラー

<sup>2)</sup> DIN EN 13501-1 Cfl-s1 (and DIN 4102 B1) に準じる

<sup>4)</sup> その他の材質や色も承りますので、ご相談ください。



MOVEMENT SYSTEMS



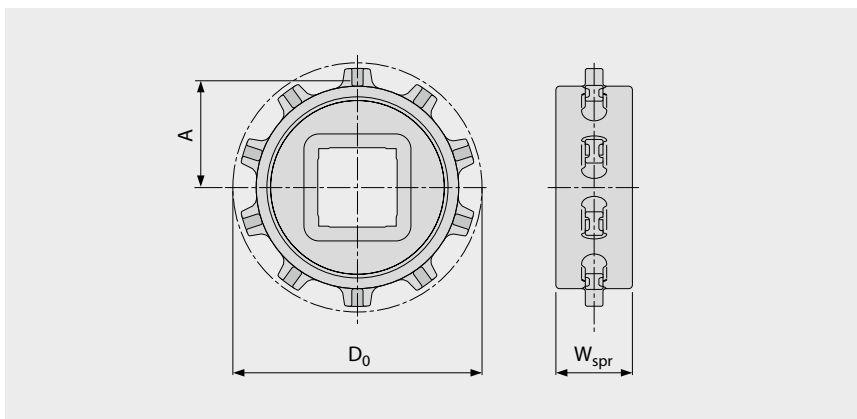
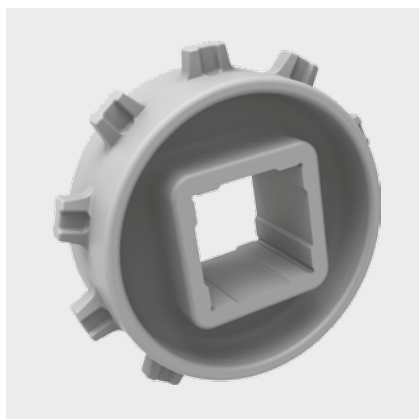
# シリーズ7 | スプロケット

siegling prolink

モジュラーベルト

直進ベルト | ピッチ40ミリ (1.57インチ)

## S7 SPR | スプロケット



### 主要寸法

スプロケットサイズ (歯の数)		Z10	Z16*	Z16 V2**	Z20*	Z20 V2**
W <sub>spr</sub>	mm	39.0	39.0	39.0	39.0	39.0
	inch	1.54	1.54	1.54	1.54	1.54
D <sub>0</sub>	mm	129.7	205.9	204.8	256.2	255.1
	inch	5.11	8.11	8.06	10.09	10.04
A <sub>max</sub>	mm	55.9	93.9	93.5	119.1	118.6
	inch	2.20	3.70	3.68	4.69	4.67
A <sub>min</sub>	mm	53.2	92.1	91.5	117.6	117.1
	inch	2.09	3.63	3.60	4.63	4.61

### シャフトボア (● = 円型、■ = 四角)

40	mm	■				
60	mm		■	■	■	■
80	mm		■	■	■	■
90	mm				■	■
1.5	inch	■				
2.5	inch		■	■	■	■
3.5	inch				■	■

材質: PA、色: LG

\* ベルト材質POM/ピン材質SSの組み合わせの場合、推奨されません。

\*\* V2デザインは、POMベルト+SSピンの組み合わせにおけるパフォーマンス向上のための改良版

■ LG (ライトグレイ)

全ての寸法と公差は21°Cの環境に適用します。温度の偏差について、プロリンクマニュアル第4.4章の「温度の影響」をご覧ください。

全てのインチ(in)表記はは四捨五入されています。

スプロケットおよびシャフト寸法に関する詳細は、6.3 付録表の項を参照ください

スプロケットの数(スプロケット間隔距離)は3.2章を参照。



MOVEMENT SYSTEMS

# シリーズ7 | ホイールストッパー

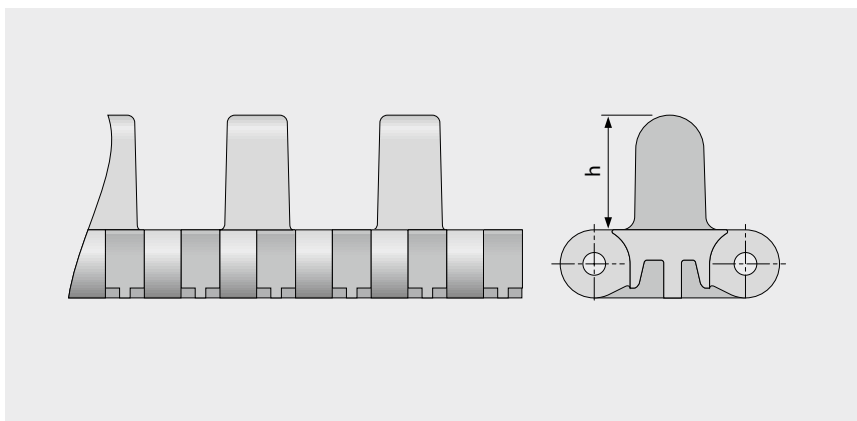
siegling prolink

モジュラーベルト

直進ベルト | ピッチ40ミリ (1.57インチ)

## S7-0 FLT WSC | ホイールストッパー

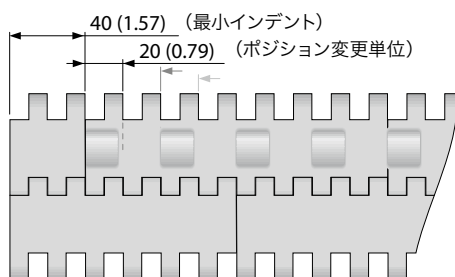
固く頑丈なプロファイル (フィンガープレートを避ける形状)



### 基本データ

材質	色	高さ
		30 mm 1.2 inch
POM	DB	●

標準成型幅: 160 mm (6.3 in)



標準構成 S7-0 FLT WSC

### ■ DB (紺色)

全ての寸法と公差は21°Cの環境に適用します。温度の偏差について、プロリンクマニュアル第4.4章の「温度の影響」をご覧ください。  
全てのインチ(in)表記は四捨五入されています。

ご注意: ベルトへのアクセサリの配置は、最小半径に影響する可能性があります。第 6.3 章をご参照ください。



MOVEMENT SYSTEMS

# シリーズ7 | ホイールストッパー

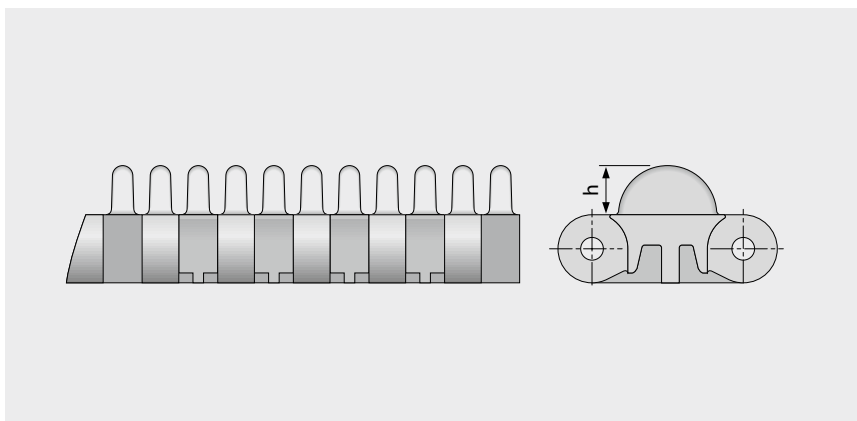
siegling prolink

モジュラーベルト

直進ベルト | ピッチ40ミリ (1.57インチ)

## S7-0 NCL WSS I20 | ホイールストッパー

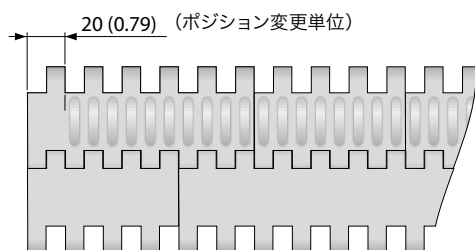
比較的小さく、強固なプロファイル (フィンガープレートを避ける形状)



### 基本データ

材質	色	高さ
		13 mm 0.5 inch
POM	YL	●

標準成型幅: 80 mm (3.2 in), 120 mm (4.7 in)



標準構成 S7-0 NCL WSS I20

#### ■ YL (黄色)

全ての寸法と公差は21°Cの環境に適用します。温度の偏差について、プロリンクマニュアル第4.4章の「温度の影響」をご覧ください。  
全てのインチ(in)表記は四捨五入されています。

ご注意: ベルトへのアクセサリーの配置は、最小半径に影響する可能性があります。第 6.3 章をご参照ください。

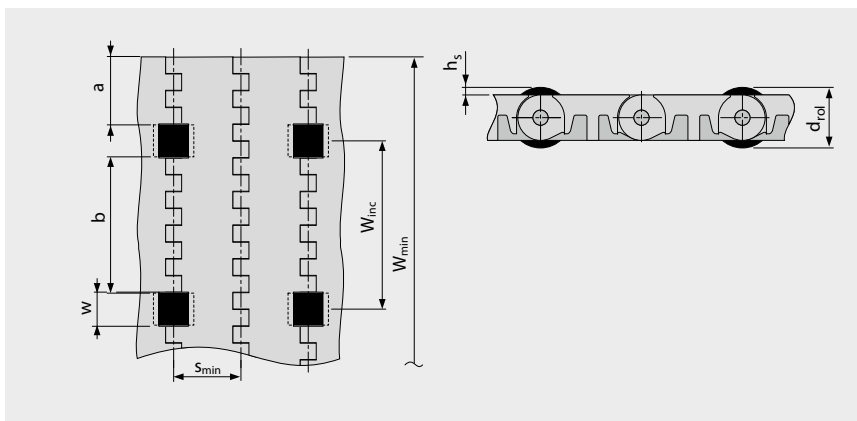
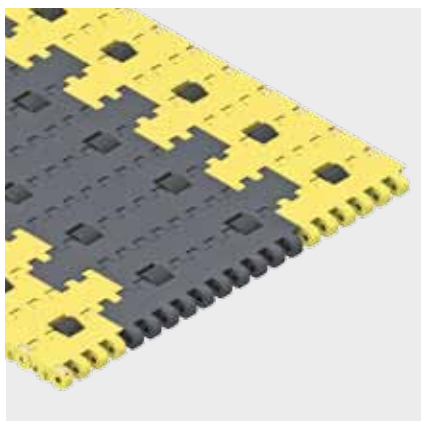


MOVEMENT SYSTEMS

直進ベルト | ピッチ40ミリ (1.57インチ)

## S7 PRR | ピンリテーナーローラー

ロープレッシャーでのアキュムレーション用途コンベア向け



### 寸法

- 低トルクでアキュムレーションが必要なコンベア用途に最適
- ベルト材質全般に対応可能
- 材質・表面全般に対応
- ローラーの材質: POM、色調: 黒色

w	20 mm (0.79 in)	ローラーカットアウト幅(ローラー幅19ミリ(0.75インチ))
h <sub>s</sub>	3.5 mm (0.14 in)	表面からのローラーの高さ
d <sub>rol</sub>	25 mm (0.98 in)	ローラー直径
a	40 mm (1.6 in)	最小くぼみ
b	80 mm (3.15 in)	ベルト幅の標準ローラ間隔
s	n x S <sub>min</sub>	走行方向のローラ間隔(標準:n = 2)
S <sub>min</sub>	40 mm (1.6 in)	移動方向の最小ローラ間隔
W <sub>inc</sub>	100 mm (3.9 in)	幅の増分
W <sub>min</sub>	200 mm (7.9 in)	最小ベルト幅
W <sub>B</sub>		ベルト幅
n <sub>rol</sub>		ベルト幅方向のローラー数

### 許容ベルト張力

ベルト幅W<sub>B,ef</sub>の許容ベルト張力を計算するには:

$$W_{B,ef} = W_B - (w \times n_{rol})$$

例:  $W_B = 400 \text{ mm (15.75 in)}$ ;  $w = 20 \text{ mm (0.79 in)}$ ;  $n_{rol} = 4$

$$W_{B,ef} = 400 - (20 \times 4) = 320 \text{ mm}$$

$$W_{B,ef} = 15.75 - (0.79 \times 4) = 12.6 \text{ in}$$

注: スプロケットはローラーと直列に配置しないでください。ローラーの間隔がずれることがあります。アキュムレーションモードでのベルトと搬送物間の摩擦係数 $\mu_{acc} = 0.04$ 、すなわちアキュムレーション圧力はバックアップされた製品の重量の約4%です。

全ての寸法と公差は21°Cの環境に適用します。温度の偏差について、プロリンクマニュアル第4.4章の「温度の影響」をご覧ください。

全てのインチ (in) 表記は四捨五入されています。

ご注意: ベルトへのアクセサリの配置は、最小半径に影響する可能性があります。第 6.3 章をご参照ください。

