

Installatie instructies: Flotex banen en tegels

Algemeen advies

Flotex-banen en -tegels moeten worden geïnstalleerd volgens de richtlijn BS8203 betreffende de installatie van veerkrachtige vloerbedekking. Net als bij alle veerkrachtige vloerbedekkingen moet de ondergrond zuiver, glad, stevig en permanent droog zijn.

Aanbevolen lijm

Voor de installatie van Flotex banen wordt de 540 Eurosafe Special aanbevolen. De fixeer- lijm 542 Eurofix Tack Plus wordt aanbevolen voor de installatie van tegels in normaal belopen zones. Indien fixeerlijm gebruikt wordt, is het belangrijk dat de ondervloer volledig bedekt wordt.

In zones met intensief of veel zwaar rollend verkeer en zones met zware puntbelasting moeten de Flotex tegels volledig worden verlijmd met 540 Eurosafe Special.

Overeenstemming van verschillende productieseries

Net als bij iedere andere vloerbedekking leidt het gebruik van verschillende productieseries tot zichtbare nuanceverschillen. Het is daarom van essentieel belang dat in dezelfde zone geen verschillende productieseries met elkaar worden gecombineerd. Specificeer bij de bestelling van de tegels en/of banen iedere vloerzone (en houd rekening met reservetegels). Het productie-serienummer staat duidelijk vermeld op de achterkant van de baan- of tegelproducten. Controleer dit voordat u met de installatie begint

Acclimatisatie

Zowel rollen als tegels moeten 24 uur voor de installatie acclimatiseren bij een temperatuur tussen 18° en 27°C. Flotex- rollen moeten recht-opstaand bewaard worden en tegels moeten plat gelegd worden.

Flotex-banen installeren

De pijlen op de achterkant van de baan geven de richting aan.

1. Snijd de rollen op de gewenste lengten en houd hierbij rekening met de herhaling van het patroon.
2. Verbind de uiteinden van de fabrieksranden zodat het patroon precies aansluit.
3. Zorg voor minstens 5 cm speling aan de uiteinden.
4. Leg de banen met de randen tegen elkaar en volg de richting van de pijlen. Deze moeten naar de voornaamste lichtbron wijzen en NOOIT WEG HIERVAN.
5. Verwijder overtollige vloerbedekking.



6. Markeer met potlood de positie van de eerste baan op de vloer.
7. Rol de banen terug op elkaar.
8. Verspreid de lijm volgens de aanbevelingen van de lijmproducent met de juiste getande lijmkam over de blootliggende ondervloer.
9. Neem de instructies van de lijmproducent met betrekking tot dekking, open tijd, droogtijd, enz. in acht.
10. Rol de eerste baan uit en volg de potloodmarkeringen op de vloer.
11. Plaats de volgende banen op dezelfde manier, stotend met dichte naden.

Installatie instructies: Flotex banen en tegels



12. Druk de Flotex met een spatel of wals stevig in de lijm en werk vanuit het midden naar de randen toe. Zo verwijdert u luchtballen en zorgt u voor een goede hechting aan de ondervloer.
13. Verwijder de overtollige vloerbedekking langs de muren en plinten.
14. Ga op dezelfde manier verder voor de rest van de kamer. 15. Werk de hele vloer af met een spatel of wals

Opmerking:

Om potentiële problemen met rollend verkeer over de Flotex-installatie te vermijden, is het zeer raadzaam om de vloerbedekking in de lengte van de hoofdrichting van het verkeer te installeren. Flotex-tegels moeten stotend worden geïnstalleerd, goed aansluiten en bij de randen zuiver worden afgesneden. Artline kan worden gebruikt om overgangen te verbergen en als designelement in gangen die meer dan 2 meter breed zijn.

Flotex op trappen installeren

Flotex-banen zijn geschikt voor gebruik op trappen indien deze richtlijnen in acht worden genomen: A. Gebruik altijd een trapneus. B. Gebruik een apart stuk Flotex voor elke op- en aantrede. C. Gebruik alleen contactlijm. Op de aantrede moet de pool in de richting van de neus van de trede wijzen (pijlen). Voor de optrede moet de pool in de richting van de aantrede en naar beneden wijzen (pijlen).

Artline borders

Een ruimte omranden met Artline borders

Deze methode kan worden toegepast als Flotex Artline wordt gebruikt om een ruimte te omranden.

- A. Leg Flotex-banen en laat ruimte voor de Artline-borders. Zorg voor een speling van 1 à 2 cm vanaf de Artline voor het geval de muren niet perfect recht zijn.
- B. Leg de borders.
- C. Druk ze stevig aan met een spaan.
- D. Snijd ze bij en druk ze nogmaals vast aan.



Borders inleggen

- A. Leg en verlijm alle banen in de ruimte.
- B. Meet de plaats voor de Artline-stroken af. C. Markeer deze met wit krijt.
- D. Positioneer de snijlat. E. Snijd het stuk aan beide kanten uit.
- F. Verwijder het uitgesneden stuk van de vloerbedekking
- G. Breng een nieuwe laag acryllijm aan.



Installatie instructies: Flotex banen en tegels

- H. Leg de Flotex Artline-border in positie.
- I. Druk de border stevig aan met een spatel.



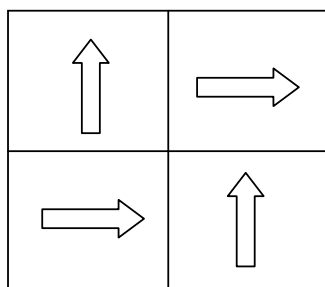
Flotex tegels plaatsen

De pijlaanduidingen op de achterkant van elke tegel geven de richting van de pool aan. Bepaal voordat de tegels worden geïnstalleerd de voorkeur voor "kamerbreed", "om-en-om" of andere visuele effecten.

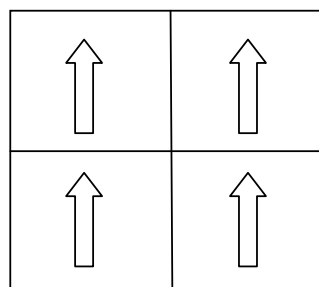
NB De mogelijkheden voor de installatierichting van de tegels variëren afhankelijk van de productreeks. De installatiemogelijkheden zijn hieronder en in de stalenboeken van de producten aangegeven. Neem bij twijfel contact op met Forbo Flooring voordat u met de installatie begint. Tegels moeten stotend worden geïnstalleerd, goed aansluiten en bij de randen zuiver worden afgesneden. Tegels kunnen worden gesneden met een stanlymes.

Ondervloerverwarming Zoals alle vloerbedekkingen van Forbo kan Flotex ook in combinatie met ondervloerverwarmingssystemen worden gebruikt.

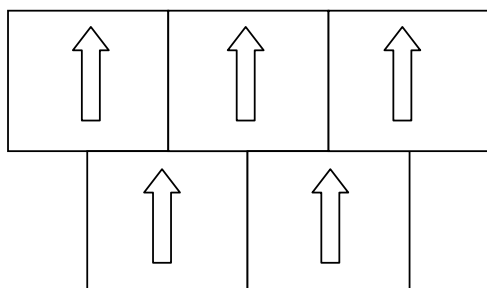
+Installatiemogelijkheden voor de tegels:



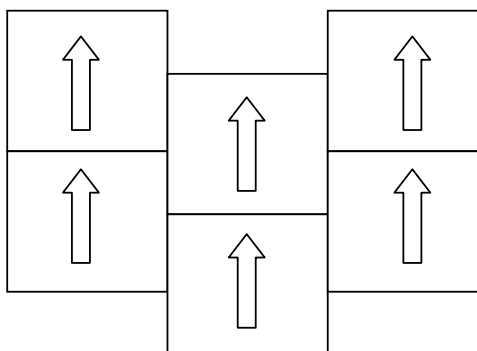
Om-en-om



Kamerbreed / éénrichting



Ashler



Halfsteens

Flotex tegels

Integrity2:
Complexity:
PinstripL
Stratus & Cirrus:

Options de pose recommandées

Om-en-om
Om-en-om; Ashler
Om-en-om; Ashler; Halfsteens
Om-en-om; Ashler; Halfsteens



FLOORING SYSTEMS