

TRANSPORT FLOORING STADT- & REISEBUSSE

in  



creating better environments

Forbo

FLOORING SYSTEMS

Busse weltweit besser ausstatten

Creating better environments

Verantwortungsbewusstsein gegenüber der Umwelt ist Teil der Unternehmensstrategie von Forbo seit 1928. Das prägt das Unternehmen und die gesamte Geschäftstätigkeit. Umweltgerechte Produkte und Produktionsverfahren waren und sind fester Bestandteil des unternehmerischen Denkens und Handelns. Wir produzieren hochwertige Bodenbeläge, die von der Herstellung bis zum praktischen Einsatz besonders nachhaltig sind. Deshalb sind unsere Bodenbeläge gut für den Menschen, gut für Gebäude und Fahrzeuge und gut für die Umwelt.

Wir fühlen uns unserem Leitsatz „creating better environments“ verpflichtet und arbeiten weiterhin an der Optimierung unserer Produkte und Prozesse. Wir sind stolz auf das bisher Erreichte und nehmen es als Ansporn noch besser zu werden – für unsere Umwelt.



Forbo Flooring, der Partner für Busausstattungen

Forbo Flooring erfüllt alle Anforderungen und Ansprüche an Bodenbeläge in Stadt- und Reisebussen mit Bravour.

Bodenbelag

Die Innenausstattung von Bussen, einschließlich des Bodenbelags, spielt eine zentrale Rolle für die Zufriedenheit der Kunden. Allerdings ist eine komfortable und ästhetische Innenausstattung nicht einfach, da die Busindustrie eine Vielzahl von Gesetzen zur Gesundheit und Sicherheit beachten muss. Forbo Flooring Systems verfügt über die größte Palette an Belaglösungen, die diesen gesetzlichen Bestimmungen

entsprechen. Und auf Wunsch werden Sie dabei fachmännisch bei der Auswahl von Bodenbelägen für diesen hoch spezialisierten Markt beraten.

Sauberlaufsysteme

Da die Innenräume der meisten Fahrzeuge hohen Frequentierungen ausgesetzt sind, ist ein resistenter Belag unverzichtbar. Die Investition in einen Belag hoher Qualität - einschließlich effektiver Sauberlaufsysteme - und

eine regelmäßige Reinigung können die Lebensdauer von Bodenbelägen in Fahrzeugen verlängern und ein stets gutes Erscheinungsbild sichern. Textile Sauberlaufsysteme von Coral sind die ideale Lösung für den Einstiegsbereich, da sie alle gesetzlichen Vorgaben erfüllen und gleichzeitig als optisch attraktive und effektive Schmutzbarrieren wirken.



Lösungen für Stadt- & Reisebusse

Forbo Flooring Systems bietet textile und geflockte Bodenbeläge für Reisebusse sowie auch geflockte Beläge und rutschfeste Vinylböden (**bis zu R13**) für Stadtbusse an. All diese Produkte entsprechen selbstverständlich den Anforderungen der internationalen Industrie. Hierzu gehören natürlich auch Forbo Schweißdrähte, Kleber, Dichtmittel und Verlegewerkzeuge.

Die Produkte von Forbo sind vollständig zertifiziert und vereinen Beständigkeit mit einer großen Auswahl an Designs und Farboptionen.

Sie haben die Wahl- von natürlich, klassisch zeitlos bis hin zu innovativen, modernen Designs. Darüber hinaus sind Forbo Produkte leicht zu reinigen, wenig pflegeintensiv und extrem langlebig.

Forbo Flooring bietet ein breites und umfangreiches Portfolio aus einer Hand mit hochwertigen Produkten für unterschiedliche Bereiche und Anforderungen.



Inhalt

2	Für eine bessere Innengestaltung von Stadt- & Reisebussen	10	Eternal
3	Forbo Flooring in Stadt- & Reisebussen	12	Flotex
4	Forbo Flooring in Stadt- & Reisebussen	14	Coral
6	Produktübersicht	16	Serviceprodukte
8	Surestep	18	Technische Spezifikation

Forbo Flooring: Erfahrung in Stadt- & Reisebussen



Eingangsbereiche

Sauberlaufsysteme sollten Standard bei der Innenausstattung moderner Stadt- und Reisebusse sein. Die Bodengestaltung im Einstiegsbereich von Stadtbussen sollte Sicherheit mit verbesserter Rutschfestigkeit bieten (**bis zu R12**). Des Weiteren sollen die Eingangsstufen eines Reisebusses Schmutz, Staub und Wasser vom Fahrzeuginnenen fernhalten. Darüber hinaus schützen Sauberlaufsysteme den angrenzenden Bodenbelag, minimieren so die Wartungskosten und sorgen dafür, dass das Erscheinungsbild des Bodenbelags während der gesamten Nutzungs- und Einsatzzeit des Fahrzeugs optimal erhalten bleibt.

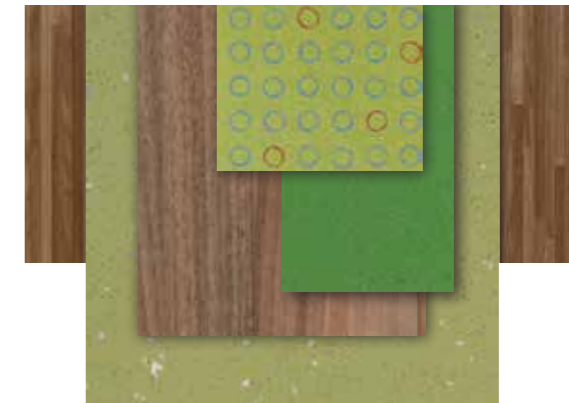
coral[®]
surestep[®]
safestep[®]



Fahrzeuginnenräume

Ob es um Bodenbeläge für Stadtbusse oder Luxus-Reisebusse geht - Forbo bietet für alle Ansprüche eine große Produktpalette an, darunter Eternal (Vinyl), Flotex (Textil) und Safestep/Surestep (Sicherheitsbeläge).

surestep[®]
safestep[®]
eternal
flotex[®]



Unsere Erfahrung, Ihr Projekt

Die Innenausstattung öffentlicher Verkehrsmittel spielt eine Schlüsselrolle bei der Kundenzufriedenheit. Als einziger Anbieter von Gesamtlösungen verfügt Forbo über umfangreiche Referenzen!

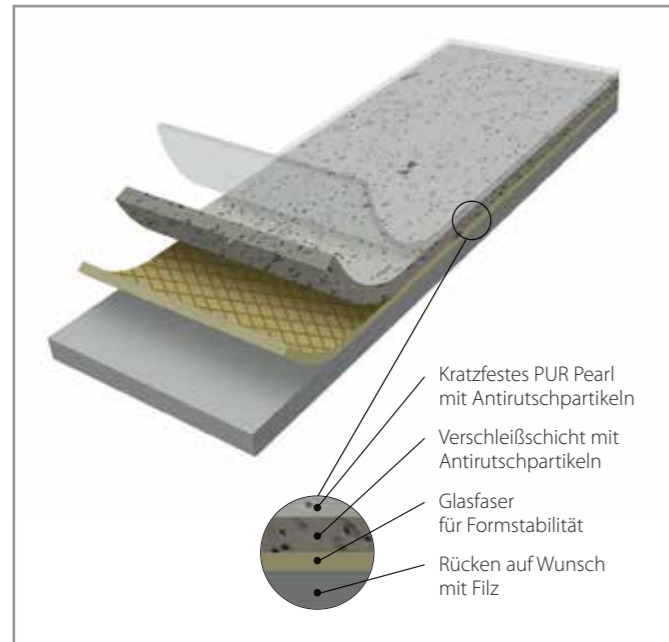
Forbo bietet über die Lieferung von qualitativ hochwertigen Bodenbelägen hinaus, fachliche Beratung zur korrekten Pflege und Reinigung. Auch die Installation begleiten wir, u.a. durch die Lieferung von zugelassenen, praxisbewährten Klebern und Verlegewerkzeugen.

Mehr als nur ein Lieferant

Forbo ist der einzige Anbieter von kompletten Bodenbelagsystemen aus einer Hand auf dem Markt. Und dies ist unser Angebot:

- Bodenbeläge von hoher Qualität
- Bauklebstoffe und Zusatzprodukte zum einfachen Verlegen
- Verlegungsschulungen, Reinigungs-, Pflege- und Sicherheitshinweise

Produktübersicht

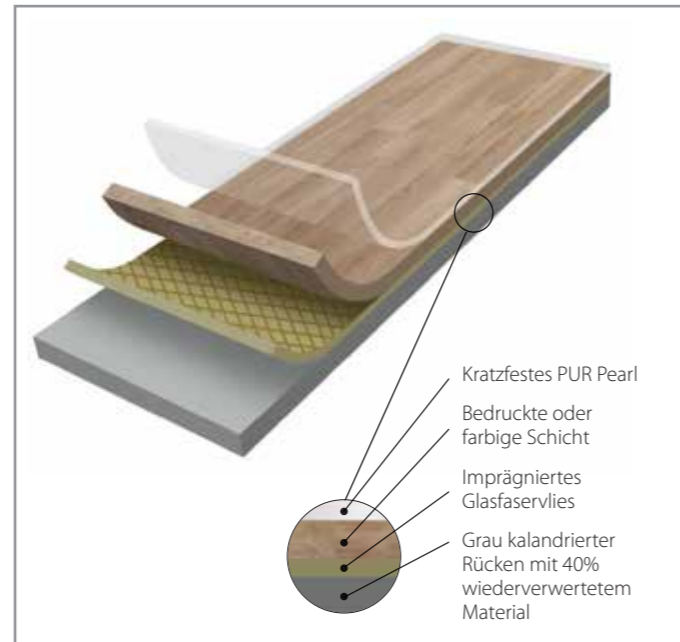


surestep® safestep®

Ein robuster Bodenbelag, der außergewöhnliche Rutschfestigkeit (**bis zu R12**) mit einem breiten Spektrum an Designoptionen vereint. Die PUR Pearl Oberfläche behält ihr optisches Erscheinungsbild und ihre Leistungsfähigkeit über die gesamte Nutzungsdauer.

Vorteile

- R10, R11 und R12 für eine verbesserte Rutschfestigkeit
- Mit PUR Pearl behandelte Oberflächen machen die Reinigung und Wartung leicht
- Matte Oberflächen sorgen für geringe Abnutzungserscheinungen und einen natürlichen Look
- Farbbeständige Verschleißschicht garantiert ein dauerhaft gutes Erscheinungsbild
- Hoher Recyclinganteil
- Große Auswahl an Designs
- Wahlweise mit oder ohne Filzrücken für eine bessere Anhaftung

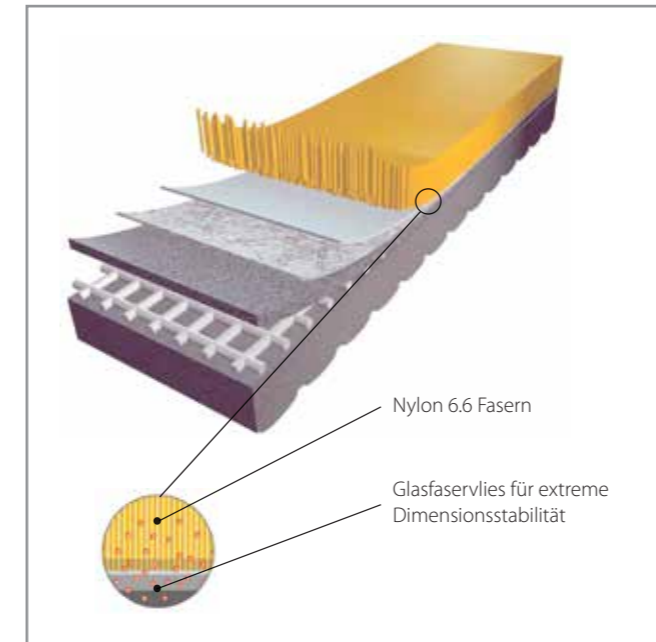


eternal

Eternal ist ein qualitativ hochwertiger, kompakter Vinylbelag mit bester Funktionalität und ansprechenden Holz- und Steinstrukturen sowie modernen Dessinierungen. Der Boden wird in Europa gefertigt und ist zu 100% recycelbar.

Vorteile

- Klasse R10 mit verbesserter Rutschfestigkeit
- Mit PUR Pearl behandelte Oberflächen erleichtern Reinigung und Wartung
- Matte Oberflächen für geringe Abnutzung und ein natürliches Aussehen
- 100% transparente beständige Verschleißschicht für ein dauerhaft gutes Erscheinungsbild
- Hoher Recyclinganteil
- Große Auswahl an Designs
- Wahlweise mit oder ohne Filzrücken für eine bessere Anhaftung

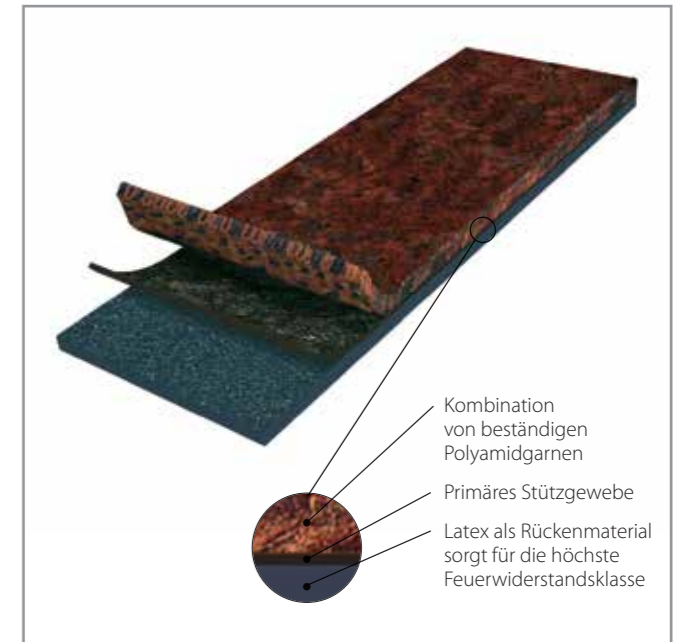


flotex®

Flotex ist ein leistungsstarker Textilboden mit besonderem Eigenschaftsprofil. Flotex verbindet Vorteile von elastischen und textilen Bodenbelägen, die das Produkt für das tägliche Leben prädestinieren.

Vorteile

- Nylon 6.6 Fasern für hohe Beständigkeit
- Hygienisch, da waschbar
- Leicht zu reinigen; durch kurze Nylonfasern einfaches Entfernen von Straßenschmutz
- Bakteriostatisch
- Verbesserte Luftqualität im Innenraum (unabhängig geprüft durch Allergy UK)
- Rutschsicherheit in jedem Zustand



coral®

Der Marktführer in Sauberlaufsystemen bietet Ihnen nicht nur ein vielfältiges und bewährtes Programm an 'Clean-Off'-Produkten für diese Bereiche, sondern auch entsprechende anpassbare Matten.

Vorteile

- Hohe Feuchtigkeits- und Schmutzaufnahme
- Sorgen für Trittsicherheit
- Beugen Ausrutschunfällen vor
- Große Auswahl an Farben
- Reduzieren Reinigungskosten

step®

Surestep und Safestep sind die rutschfesten Vinylbodenbeläge von Forbo. Gewährleistet wird dieser Standard (Schutzklasse R10 bis R12) durch die enthaltenen Aluminium- oder Carborundumartikel. Die optische Wirkung des Designs bleibt unberührt. Der Holz- oder Stein-Look eignet sich gut für Luxus-Reisebusse und sorgt für warme, benutzerfreundliche Bereiche in Bussen, die zudem auch noch rutsicher sind.

surestep® & safestep®

Surestep und Safestep verbinden bewährtes Design mit Funktionalität. Mit seiner breiten Farbpalette und der ausnehmend hohen Rutschfestigkeit ist dieses Programm eine gute Wahl für eine Vielzahl von Transportanwendungen. Safestep hat eine Rutschfestigkeit von bis zu R12.

Surestep wird auf Wunsch mit Filzrücken angeboten, was die Anhaftungseigenschaften in Verbindung mit speziellen Klebern und Unterböden verbessert.



surestep® & safestep®

			
171532 sun	17842 pistachio	171712 sky	171782 night
			
171222 dune	171812 taupe	176282 dragon	171602 plum
			
18242 sunny beech	18802 elegant oak	18942 natural oak	18662 pear
			
174362 clay	174262 umber	174642 cloudy	174562 pepper
			
175032 smoke	175952 elephant	175962 steel	175992 charcoal

Surestep Farbpalette: 48 Farben.
Die Abbildung oben zeigt nur eine Auswahl der verfügbaren Designs und Farbkombinationen. Das volle Programm finden Sie unter www.forbo-flooring.com/transport.

eternal

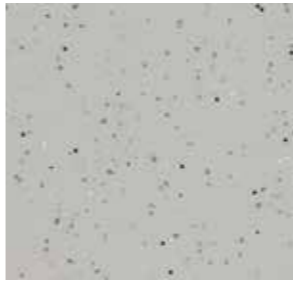
Eternal ist ein hochwertiger Vinylbelag mit bester Funktionalität und ansprechendem Design. Vielfältige Holz- und Steinstrukturen sowie moderne abstrakte Dessinierungen stehen zur Auswahl. Auch beim Thema Nachhaltigkeit überzeugt Eternal als phthalatfreie Vinyl-Bahnenware, gefertigt in Europa und zu 100% recycelbar.

eternal

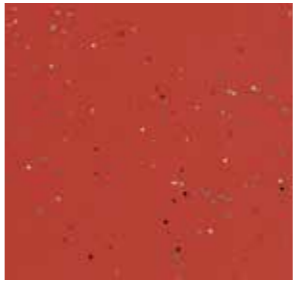
Die Eternal Kollektion vereint eine große Auswahl unterschiedlicher Designs miteinander, ob Holz- oder Steinoptik, klassisch oder modern, oder doch lieber abstrakt. Eternal beinhaltet den richtigen Bodenbelag für vielfältige Anforderungen und Gestaltungsvorlagen.



eternal



41322 | smoke



41012 | tomato



41232 | night



41252 | mercury



40212 | mouse



40352 | corn



40162 | marine



40662 | steel



40812 | taupe



40602 | plum



40882 | apple



40382 | carbon



10542 | grey oak



11912 | whitewash oak



11732 | warm zebrano



11382 | anthracite stripe



11442 | washed beech



11542 | traditional oak



10232 | dark walnut



10812 | black beech

Eternal Farbpalette: 113 Farben.
Die Abbildung oben zeigt nur eine Auswahl der verfügbaren Designs und Farbkombinationen. Das volle Programm finden Sie unter www.forbo-flooring.com/transport.

flotex®

Ein einzigartiger, textiler Bodenbelag mit der Optik und dem Gefühl eines Teppichs, jedoch mit glatten und senkrechten Nylonfasern, die seine Reinigung leicht machen. Flotex hat eine weiche veloursartige Oberfläche mit hervorragender Rutschfestigkeit, auf der es sich angenehm läuft.



Flotex Colour Designs zeichnen sich durch ihre klassischen Farben ebenso aus wie durch die Kombinationsmöglichkeiten, die dezente Muster zulassen und einen halbglaten optischen Eindruck verleihen.

Flotex HD ist die einzigartige High Definition Digitaldruck-Kollektion, mit der individuelle und ausdrucksstarke Dessinierungen mit 3D-artigem Erscheinungsbild geschaffen werden. Dank der zugrunde liegenden Technologie ermöglicht Flotex HD eine nahezu rapportfreie Bedruckung - eine neue Dimension für Flotex, mit der das Produkt für die Ausstattung moderner Verkehrsmittel noch attraktiver wird.

In puncto Hygiene bietet Flotex drei Vorteile: Er sorgt für eine einfache Reinigung schon durch Staubsaugen, da die senkrecht stehenden Fasern keine Schmutzpartikel einschließen, er bietet Rutsicherheit auch im nassen Zustand und garantiert eine schnelle Trocknung des Bodens. Flotex ist außerdem hervorragend für Asthmatiker und Allergiker geeignet. Die Materialstruktur bindet Feinstaub und Allergene, diese werden dann beim Büdstaubsaugen aus der offenen Faserstruktur entfernt.



flotex® colour



482026 | neptune



242005 | sapphire



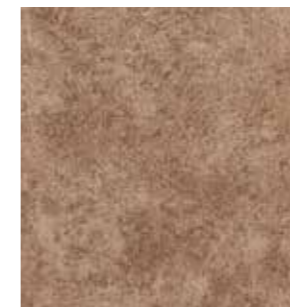
382010 | evergreen



246004 | gull



290005 | melon



290007 | suede



246013 | amber



242012 | walnut

flotex® HD



010038 | white oak



010041 | smoked beech



010042 | steamed beech



010039 | european white wood



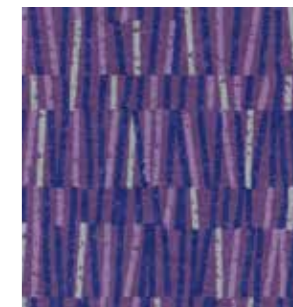
610005 | brandy



520017 | lime



530016 | denim



540014 | grape

coral[®]

Ein ausgesprochen vielseitiges Programm von Sauberlaufsystemen, das dem Eintragen von Feuchtigkeit und Schmutz ideal entgegen wirkt. Coral Produkte meistern höchste Ansprüche mit Bravour.

coral[®] brush

Für Fahrzeugeinstiege, einschließlich Stufen, eignet sich Coral Brush ideal. Die Qualität von Coral nimmt effektiv Feuchtigkeit und Schmutz direkt am Eingang auf.



coral[®] brush



5764 | petrified grey



5754 | straw brown



5767 | slate blue



5716 | masala brown



5741 | cannon grey



5750 | aztec black



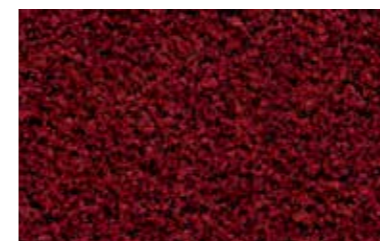
5715 | charcoal grey



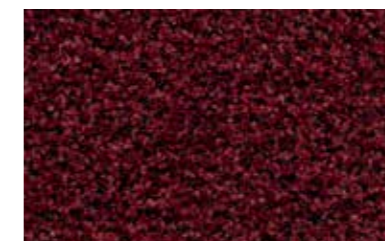
5724 | chocolate brown



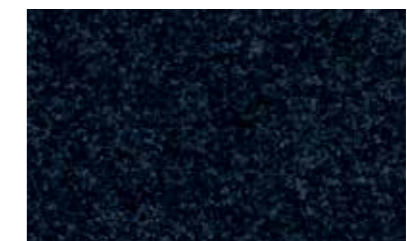
5714 | shark grey



5723 | cardinal red



5706 | brick red



5727 | stratos blue



5730 | vulcan black



5722 | cornflower blue



5709 | royal purple



5705 | bondi blue



5721 | hurricane grey



5710 | asphalt grey

Serviceprodukte



Schweißdrähte

Schweißstäbe garantieren eine hohes Maß an Hygiene, da die Nähte leicht zu reinigen sind und verhindert wird, dass Wasser in den Unterboden eindringt. Forbo bietet für jede Vinyloption den passenden Schweißdraht an.



Dichtmittel

Helmipur SH100 ist das perfekte Haftmittel für die Abdichtung von Kanten oder Nähten, die mit Schweißdrähten kaum zu erreichen sind.



Kleber

Forbo bietet einen Vielzahl geeigneter Kleber für das Verlegen von Bodenbelägen an. Eurocol 640 ist ein Kleber mit sehr geringer Emission von flüchtigen organischen Verbindungen (VOC) und hoher Anfangshaftung bei Bodenbelägen aus Vinyl, Polyolefinen und Gummi. Eurocol 650 ist ein Kleber mit geringer VOC-Emission, er ist lösungsmittelfrei und ein kraftvoller Kontaktkleber auf Dispersionsbasis mit starker Haftung.



Verlegewerkzeuge & Schulung

Basierend auf unserer Erfahrung und der ständigen Forschungsarbeit können wir ein komplettes Sortiment von Verlegewerkzeugen hoher Qualität empfehlen und liefern. Diese helfen Ihnen dabei, unsere Bodenbeläge problemlos und professionell zu verlegen.



Aquajet

Sie haben individuelle Wünsche oder planen ein bestimmtes Projekt und benötigen Hilfe? Mittels eines feinen, computergesteuerten Wasserstrahls wird das Material passgenau geschnitten. Individuelle Wünsche wie Logos, Schriftzüge, Intarsien oder eine thematische Bodengestaltung werden so zusammen mit dem Forbo-Designerteam umgesetzt.

Die Aquajet-Technik kann sowohl für elastische als auch textile Beläge genutzt werden.

Weitere Informationen über Serviceprodukte erhalten Sie in Ihrer lokalen Forbo Flooring Niederlassung oder besuchen Sie uns auf unserer Seite www.forbo-flooring.com

Lösungen

Forbo verfügt über ein umfangreiches und allen Vorgaben entsprechendes Produktportfolio von Bodenbelägen für Busse. Dieses Portfolio umfasst Sauberlaufsysteme, Sicherheits- und Vinylbeläge sowie textile Beläge und sämtliche Kleber, Verlegewerkzeuge und weiteres Zubehör.

Forbo verfügt über eine jahrelange Erfahrung, was die Produktentwicklung und den Projektablauf betrifft, und dies sowohl für neue Stadt- und Reisebusse als auch für Modernisierungen. Wir arbeiten eng mit Ihnen zusammen, damit wir die Bedürfnisse verstehen und so Beratung, Ausführung und Service auf höchstem Niveau anbieten können.

Mit Forbo arbeiten bedeutet:

- Alle Bodenbeläge aus einer Hand
- Die größte und vielfältigste Auswahl an Bodenbelägen
- Ein Designservice nach Maß
- Umfassende Beratung, Unterstützung und länderübergreifendes Projektmanagement

Wie geht es weiter?

Bitte kontaktieren Sie uns für nähere Informationen über Produkte und Dienstleistungen von Forbo Flooring Systems, um Muster/Broschüren oder einen Besuchstermin anzufordern.

Email: transport@forbo.com

Nähere Informationen finden Sie auch unter www.forbo-flooring.com/transport

Lassen Sie sich von uns auf dem neuesten Stand halten

Besuchen Sie uns unter www.forbo-flooring.com/transport für nähere Informationen.



LinkedIn: Forbo Flooring Transport



@forbotransport

TRANSPRESS

Senden Sie uns eine E-Mail an transport@forbo.com, um sich für unseren vierteljährlichen Newsletter anzumelden; dieser enthält:

- **Produktinformationen**
- **Designinspiration**
- **Forbo-Transportnachrichten**
- **Neuigkeiten aus der Branche**

Technische Spezifikationen

		Surestep	Safestep (bis zu R12)	Eternal	Flotex colour	Flotex HD	Coral Brush
	Gesamtstärke	ISO 1765 / EN-ISO 24346	2,0 mm	2,0 mm	4,3 mm	4,3 mm	9 mm
	Rollenbreite	EN-ISO 24341	200 cm	200 cm	200 cm	200 cm	Ca. 105/155/205 cm
	Rollenlänge	EN-ISO 24341	20 - 27 m	20 - 27 m	30 m	30 m	27,5 m
	Flächengewicht	ISO 8543 / EN-ISO 23997	2.750 g/m²	2.750 g/m²	1.800 g/m²	1.800 g/m²	4.050 g/m²
	Poleinsatzgewicht	ISO 8543			Ca. 250 g/m²	Ca. 250 g/m²	920 g/m²
	Poldicke	ISO 1766			Ca. 2 mm	Ca. 2 mm	7 mm
	Polmaterial				100% Polyamid	100% Polyamid	ECONYL® 100% regeneriertes Polyamid-BCF
	Dimensionsstabilität	ISO 2551	< 0,1%	< 0,1%	≤ 0,2%	≤ 0,2%	Bestanden
	Verschleißklasse	ISO 24338	≤ 2 mg/mm³	≤ 2 mg/mm³	≤ 2 mg/mm³		
	Resteindruckverhalten	EN-ISO 24343-1	≤ 0,05 mm	≤ 0,05 mm	≤ 0,05 mm		
	Lichtechtheit	EN ISO 105/B02	≥ 6	≥ 6	≥ 6	≥ 6	≥ 5
	Flexibilität	EN-ISO 24344	Ø 10 mm	Ø 10 mm	Ø 10 mm		
	Beständigkeit gegen Chemikalien	ISO 26987	Sehr gut	Sehr gut	Sehr gut	Sehr gut	Sehr gut
	Elektrostatishes Verhalten	EN 1081 / ISO 10965	> 1,10⁹ Ω	> 1,10⁹ Ω	R1 > 1,10⁹ Ω		> 10⁹ Ω
	Trittschallminderung	ISO 717-2			ΔLw = 20 dB	ΔLw = 20 dB	
	Rutschfestigkeit	DIN 51130/51131 EN 13845 Anhang C EN 13893	R10 ESf	R11, R12 ESf	R10	R13	
					DS: > 0,30	DS: > 0,30	DS : > 0,30
	Brandverhalten	EN 13501-1	Genehmigt	Genehmigt	Genehmigt	Genehmigt	B _{fl} -s1
	Antistatik	EN 1815 / ISO 6356	< 2 kV	< 2 kV	< 2 kV	< 2 kV	< 2 kV
	Wärmeleitfähigkeit	EN 12524	0,25 m² K/W	0,25 m² K/W	0,25 m² K/W	0,048 m² K/W	0,093 m² K/W

Alle anderen Länder
Forbo Flooring UK Limited
High Holborn Road
Ripley
Derbyshire
DE5 3NT
UK
Tel: +44 (0) 1773 744121
E-mail: transport@forbo.com
www.forbo-flooring.com/transport



**COMMITTED
TO THE HEALTH
OF ONE**



WWW.FORBO-FLOORING.COM/CHO

forbo

FLOORING SYSTEMS

creating better environments

SAP 163047 06.2017

