



marmoleum®
climate positive
CRADLE TO GATE



Linóleo en rollo

marmoleum® marbled

real | fresco | vivace | splash | terra



≤ 33 x 2 m

creating better environments

forbo

FLOORING SYSTEMS



marmoleum® marbled

Magnífico por naturaleza

Marmoleum Marbled está fabricado por la naturaleza. Las plantas son la fuente de este pavimento único; a medida que crecen, proporcionan los ingredientes naturales del Marmoleum. Cuando florece la planta del lino, se fabrican las semillas de lino de las que se extrae el aceite. La resina, que se extrae de forma responsable de bosques de pinos replantados, se combina con el aceite de linaza para formar la esencia misma del Marmoleum. La piedra caliza y la harina de madera -residuos de los materiales reciclados de la industria forestal- proporcionan sustancia al Marmoleum, mientras que las fibras de la planta del yute se utilizan para el soporte de tela de yute sobre el que se calandra el Marmoleum. Los pigmentos colorean el pavimento y le confieren su aspecto característico. La media ponderada de nuestra gama Marmoleum es neutra en CO2*. Es un clásico moderno de todos los tiempos.

Defining Natural Spaces

La belleza natural de un pavimento neutro en CO2.*

HECHO POR LA NATURALEZA

- Fabricado con un 97% de materias primas naturales, un 62% renovables y un 43% de material reutilizado y reciclado.
- Sin plastificantes ni aditivos sintéticos
- Solución de pavimento neutra en emisiones de CO2* (carbono neto cero)
- Bajas emisiones y contribución positiva a un ambiente interior saludable

INSPIRADO POR LA NATURALEZA

- El mayor banco de colores para pavimentos sostenibles
- El tacto más suave y natural de Marbled combina bien con maderas y piedras
- Mezcla de colores versátil a la hora de combinarlo con otras superficies
- Los diferentes diseños pueden mezclarse sin esfuerzo o utilizarse solos.
- Las bellas estructuras orgánicas crean interés y aportan singularidad

FIABLE POR NATURALEZA

- Durabilidad y rendimiento probados
- No es necesario soldar en la mayoría de las aplicaciones
- Naturalmente bacteriostático durante toda la vida útil del producto
- Fácil de limpiar



*La media ponderada de Marmoleum es neutra en emisiones de CO2 (de la cuna a la puerta) sin compensación.

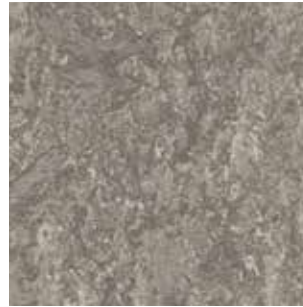




3257 | edelweiss | fresco
NCS S 2005-G80Y | LRV 58 2.5 mm



3136 | concrete | real A
NCS S 3005-G80Y | LRV 47 2.0 | 2.5 mm



3146 | serene grey | real 18 dB | 4 | A
NCS S 4502-Y | LRV 27 2.0 | 2.5 | 3.2 mm



3889 | cinder | fresco
NCS S 3502-Y | LRV 30 2.5 mm



2629 | eiger | real
NCS S 6005-G80Y | LRV 19 2.0 | 2.5 mm



5802 | alpine mist | terra
NCS S 3005-G50Y | LRV 31 2.5 mm



3405 | Granada | vivace
NCS S 5005-Y20R | LRV 28 2.5 mm



3048 | graphite | real 14 dB | 18 dB | 4 | A
NCS S 7502-Y | LRV 14 2.0 | 2.5 | 3.2 mm



3139 | lava | fresco 14 dB | A
NCS S 8000-N | LRV 9 2.0 | 2.5 | 3.2 mm



2939 | black | fresco 4 | A
NCS S 9000-N | LRV 5 2.0 | 2.5 mm

marmoleum®



3860 | silver shadow | fresco 18 dB | A
NCS S 2005-G70Y | LRV 48 2.0 | 2.5 mm



3883 | moonstone | fresco
NCS S 2502-G | LRV 45 2.5 mm



3032 | mist grey | real 14 dB | 4 | A
NCS S 3005-G80Y | LRV 42 2.0 | 2.5 | 3.2 mm



2621 | dove grey | real 18 dB
NCS S 3005-G50Y | LRV 36 2.5 mm



3428 | seashell | splash
NCS S 3005-G80Y | LRV 45 2.5 mm



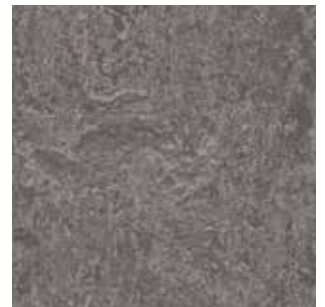
3053 | dove blue | real 18 dB
NCS S 4005-B80G | LRV 27 2.0 | 2.5 mm



3420 | surprising storm | vivace
NCS S 4502-Y | LRV 31 2.5 mm



3866 | eternity | fresco A
NCS S 5502-G | LRV 21 2.0 | 2.5 mm



3137 | slate grey | real
NCS S 6502-Y | LRV 16 2.5 mm



3872 | volcanic ash | fresco 18 dB
NCS S 7500-N | LRV 10 2.5 mm



3421 | oyster mountain | vivace
NCS S 6502-Y | LRV 17 2.5 mm

marmoleum®



3828 | blue heaven | fresco A
NCS S 3020-B10G | LRV 34 2.0 | 2.5 mm



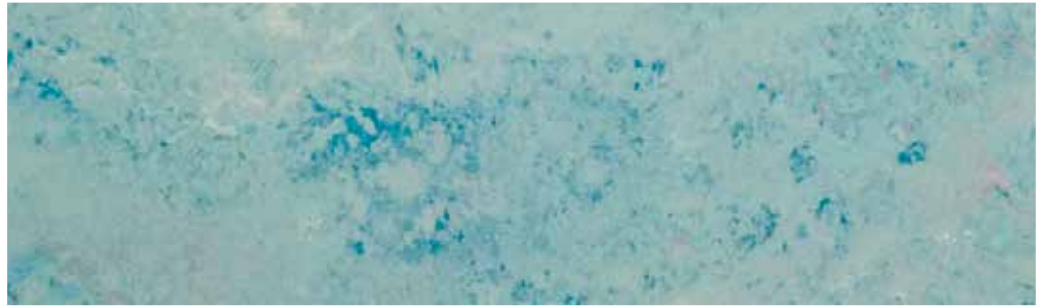
3219 | spa | real
NCS S 3020-B30G | LRV 32 2.5 mm



3267 | aqua | fresco
NCS S 2030-B50G | LRV 39 2.5 mm



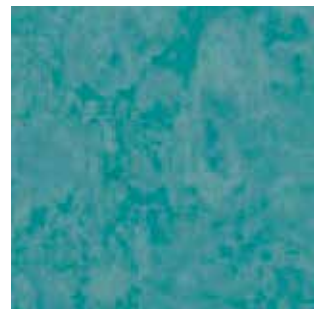
3266 | lilac | fresco
NCS S 3005-R20B | LRV 37 2.5 mm



3429 | bluemoon | splash
NCS S 3010-G20Y | LRV 45 2.5 mm



3270 | violet | real
NCS S 5020-R70B | LRV 17 2.5 mm



3269 | turquoise | fresco
NCS S 3040-B50G | LRV 28 2.5 mm



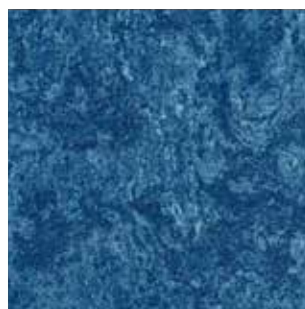
3123 | arabesque | real
NCS S 5000-N | LRV 23 2.5 mm



3264 | Greek blue | fresco
NCS S 3050-B | LRV 17 2.5 mm



3055 | fresco blue | real 14 dB | 4 | A
NCS S 4020-B | LRV 23 2.0 | 2.5 | 3.2 mm



3030 | blue | real 18 dB | A
NCS S 5030-R90B | LRV 12 2.0 | 2.5 mm



3261 | marine | fresco
NCS S 6030-B | LRV 8 2.5 mm



3430 | salsa verde | splash
NCS S 3010-G50Y | LRV 47 2.5 mm



3881 | green wellness | real
NCS S 2020-G90Y | LRV 51 2.0 | 2.5 mm



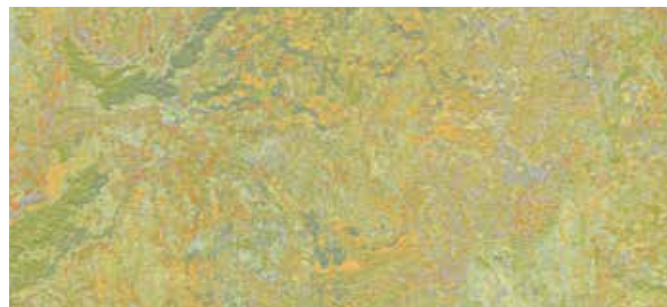
3224 | chartreuse | real 18 dB | A
NCS S 2050-G60Y | LRV 38 2.0 | 2.5 mm



3885 | spring buds | fresco
NCS S 2040-G60Y | LRV 46 2.5 mm



3891 | sage | fresco
NCS S 4010-G30Y | LRV 31 2.5 mm



3413 | green melody | vivace
NCS S 3030-G60Y | LRV 34 2.5 mm



3259 | mustard | fresco
NCS S 3040-Y | LRV 38 2.5 mm



3260 | leaf | fresco
NCS S 3030-G40Y | LRV 27 2.5 mm



3271 | hunter green | fresco
NCS S 5030-B90G | LRV 13 2.5 mm



3265 | avocado | fresco
NCS S 3030-G60Y | LRV 31 2.5 mm



3247 | green | fresco
NCS S 4050-G50Y | LRV 23 2.5 mm

marmoleum®



3431 | limoncello | splash
NCS S 2010-G60Y | LRV 48 2.5 mm



3846 | natural corn | fresco A
NCS S 1030-Y10R | LRV 56 2.0 | 2.5 mm



3251 | lemon zest | fresco
NCS S 1050-Y10R | LRV 52 2.0 | 2.5 mm



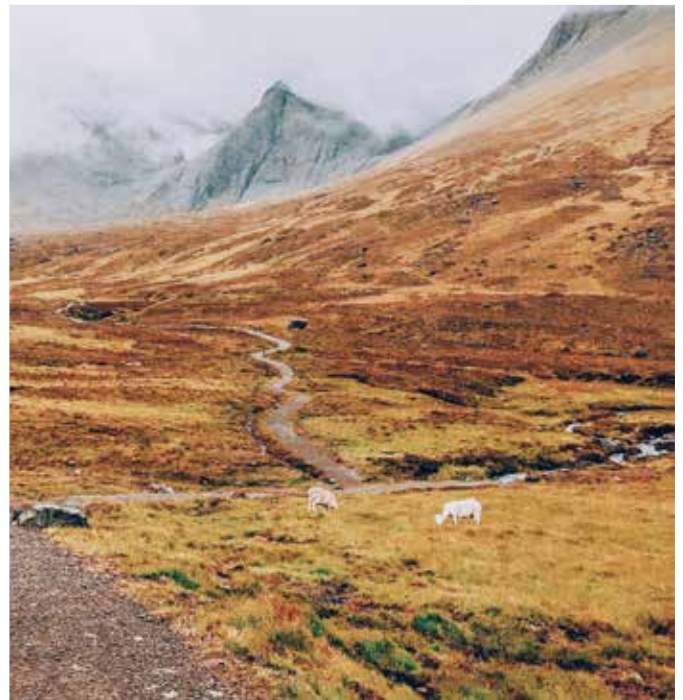
3411 | sunny day | vivace
NCS S 2030-Y20R | LRV 45 2.5 mm



3225 | dandelion | real 18 dB | A
NCS S 2050-Y10R | LRV 46 2.5 mm



3173 | Van Gogh | real A
NCS S 2030-Y20R | LRV 46 2.0 | 2.5 mm



3125 | golden sunset | fresco
NCS S 1070-Y20R | LRV 38 2.0 | 2.5 mm



3174 | Sahara | real
NCS S 3040-Y30R | LRV 29 2.0 | 2.5 mm



2767 | rust | real
NCS S 4040-Y50R | LRV 19 2.5 mm



3203 | henna | fresco A
NCS S 5040-Y80R | LRV 11 2.5 mm

marmoleum®



3432 | fruit punch | splash
NCS S 3010-G90Y | LRV 46 2.5 mm



3847 | golden saffron | real
NCS S 2040-Y30R | LRV 41 2.0 | 2.5 mm



3262 | marigold | fresco
NCS S 1070-Y40R | LRV 34 2.5 mm



3825 | African desert | fresco
NCS S 2050-Y50R | LRV 26 2.5 mm



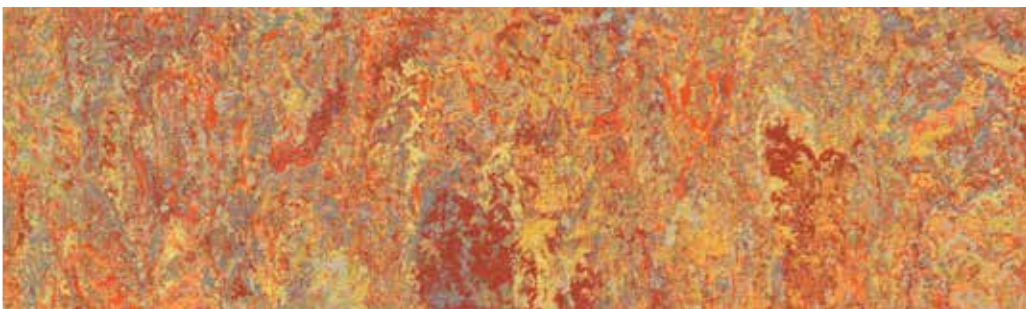
3126 | Kyoto | fresco
NCS S 2570-Y60R | LRV 18 2.5 mm



3263 | rose | fresco
NCS S 2060-Y90R | LRV 17 2.5 mm



3268 | honey suckle | real
NCS S 2040-R | LRV 33 2.5 mm



3403 | Asian tiger | vivace
NCS S 3040-Y30R | LRV 29 2.5 mm



3131 | scarlet | fresco
NCS S 1580-Y90R | LRV 13 2.5 mm



3127 | Bleeckerstreet | real 18 dB | A
NCS S 2570-R | LRV 9 2.0 | 2.5 mm



3273 | ruby | fresco
NCS S 4050-R | LRV 10 2.5 mm



3272 | plum | real
NCS S 6020-R10B | LRV 13 2.5 mm

marmoleum®



2713 | calico | real
NCS S 2010-Y20R | LRV 53 2.5 mm



3120 | rosato | real 18 dB
NCS S 2010-Y20R | LRV 51 2.5 mm



3858 | Barbados | fresco A
NCS S 1510-Y10R | LRV 65 2.0 | 2.5 mm



2499 | sand | real
NCS S 1510-Y20R | LRV 56 2.0 | 2.5 mm



3861 | Arabian pearl | fresco
NCS S 2010-Y20R | LRV 50 2.0 | 2.5 mm



3141 | Himalaya | real A
NCS S 3020-Y10R | LRV 40 2.5 mm



5803 | weathered sand | terra
NCS S 4010-Y10R | LRV 31 2.5 mm



3232 | horse roan | real
NCS S 3010-Y20R | LRV 40 2.5 mm



3252 | sparrow | fresco 14 dB | 18 dB | A
NCS S 4010-Y10R | LRV 29 2.0 | 2.5 | 3.2 mm



5804 | pink granite | terra
NCS S 4010-Y30R | LRV 27 2.5 mm



3246 | shrike | fresco 18 dB
NCS S 6005-Y20R | LRV 21 2.5 mm



3254 | clay | fresco
NCS S 6010-Y30R | LRV 17 2.0 | 2.5 mm



3874 | walnut | fresco
NCS S 7010-Y50R | LRV 11 2.5 mm



3236 | dark bistre | real
NCS S 8502-Y | LRV 7 2.5 mm

marmoleum®



3038 | Caribbean | real14 dB | 18 dB | A
NCS S 1515-Y20R | LRV 55 2.0 | 2.5 | 3.2 mm



3075 | shell | real A
NCS S 2020-Y20R | LRV 44 2.0 | 2.5 | 3.2 mm



3407 | donkey island | vivace
NCS S 3010-Y30R | LRV 36 2.5 mm



3433 | rockpool | splash
NCS S 3010-G80Y | LRV 46 2.5 mm



5801 | river bank | terra
NCS S 4010-G70Y | LRV 29 2.5 mm



3890 | oat | fresco
NCS S 3010-Y20R | LRV 31 2.5 mm



3234 | forest ground | real
NCS S 4010-Y10R | LRV 33 2.5 mm



3427 | agate | vivace
NCS S 3010-Y10R | LRV 39 2.5 mm




3426 | cork tree | vivace
NCS S 6010-Y10R | LRV 16 2.5 mm



3233 | shitake | real
NCS S 4020-Y30R | LRV 23 2.5 mm




Marmoleum Fresco - creando un efecto fresco y delicado, equilibrado



*Marmoleum Splash, el
pavimento perfecto
para crear un efecto
sutil*

Marmoleum Splash es un nuevo diseño en el catálogo de Marmoleum de Forbo. Splash es un diseño moderno y divertido que constituye una declaración de diseño cuando se utiliza por sí solo, pero que al mismo tiempo sirve de conexión entre los diseños marmoleados y monocolor más clásicos de la colección.





*Marmoleum Terra,
una auténtica mezcla
de colores terrosos*

Marmoleum Terra proporciona una base delicadamente jaspeada para espacios contemporáneos.

Su estructura cerrada, tensa y contrastada se inspira en los tipos de roca ígnea. Los colores pueden extraerse sutilmente para coordinar y completar un interior. Terra es un diseño sofisticado que es a la vez elegante y oculta la suciedad.



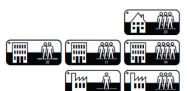
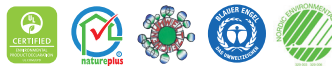


Marmoleum Vivace - mezcla de colores franca con excelente retención del aspecto



Especificaciones técnicas

Marmoleum cumple los requisitos de la norma EN-ISO 24011
 Marmoleum Acoustic cumple los requisitos de la norma EN 687
 Marmoleum Decibel cumple los requisitos de la norma EN 686



		Marmoleum 2.0 mm Real/Fresco	Marmoleum 2.5 mm Real/Fresco/Vivace/Splash/Terra	Marmoleum 3.2 mm Real/Fresco	Marmoleum Decibel	Marmoleum Acoustic	
	Espeor total	EN-ISO 24346	2.0 mm	2.5 mm	3.2 mm	3.5 mm	4.0 mm
	Tratamiento de superficie		Topshield2	Topshield2	Topshield2	Topshield2	Topshield2
	Uso doméstico	EN-ISO 10874	Clase 23	Clase 23	Clase 23	Clase 23	Clase 23
	Uso comercial	EN-ISO 10874	Clase 32	Clase 34	Clase 34	Clase 33	Clase 33
	Uso industrial ligero	EN-ISO 10874	Clase 41	Clase 43	Clase 43	Clase 41	Clase 41
	Volumen de la colección		29	90	8	14	6
	Ancho del rollo	EN-ISO 24341	2.0 m	2.0 m	2.0 m	1.95 / 2.0 m	2.0 m
	Longitud del rollo	EN-ISO 24341	~ 33 m	~ 33 m	~ 33 m	~ 33 m	~ 33 m
	Peso total	EN-ISO 23997	2300 g/m ²	2900 g/m ²	3900 g/m ²	3100 g/m ²	4000 g/m ²
	Punzonamiento residual Valor típico	EN-ISO 24343-1	~ 0.15 mm ~0.07 mm	~ 0.15 mm ~0.08 mm	~ 0.15 mm ~0.10 mm	~ 0.30 mm ~0.20 mm	~ 0.40 mm ~0.25 mm
	Silla de ruedas de uso continuo ISO 4918		Cumple	Cumple	Cumple	Cumple	Cumple
	Solidez de los colores a la luz	EN-ISO 105-B02 method 3	~ 6	~ 6	~ 6	~ 6	~ 6
	Flexibilidad	EN-ISO 24344	ø 30 mm	ø 40 mm	ø 50 mm	ø 40 mm	ø 60 mm
	Resistencia a los químicos	EN-ISO 26987	Resistente a ácidos diluidos, aceites, grasas y a los disolventes convencionales. No resistente a la exposición prolongada a álcalis.				
	Propiedades bacteriostáticas*		Marmoleum tiene propiedades bacteriostáticas naturales avaladas por laboratorios independientes, incluso contra la bacteria MRSA.				
	Resistencia a cigarrillos	EN 1399	Los cigarrillos no funden la superficie. Las marcas dejadas en Marmoleum por los cigarrillos apagados pueden eliminarse.				
	Resistencia al deslizamiento (test rampa)	DIN 51130	R9	R9	R9	R9	R9
	Reducción del impacto acústico	EN-ISO 717-2	-	-	-	18 dB	14 dB
	Emisiones al aire interior TVOC después de 28 días	EN 16516	< 0,05 mg/m ³	< 0,05 mg/m ³	< 0,05 mg/m ³	< 0,05 mg/m ³	< 0,05 mg/m ³
	Marmoleum Ohmex 2.5 mm está disponible en diferentes colores:		Resistencia eléctrica 1 x 10 ⁶ , < R1 < 1 x 10 ⁹ , (disipador estático) probados de acuerdo con EN 1081.				
	Creating better environments						
	LCA Evaluación del ciclo de vida		LCA es la base para garantizar el menor impacto medioambiental.				
	CO ₂ neutral		Marmoleum 2,5 mm se produce sin emisiones de CO ₂ (de la cuna a la puerta)**.				
	Electricidad renovable		Marmoleum se fabrica utilizando un 100% de electricidad procedente de fuentes renovables.				
	Materiales naturales (p. ej., aceite de linaza, yute, resina de árbol, harina de madera, piedra caliza)		El marmoleum está compuesto por un 94-98% de materiales naturales.				
			Marmoleum contiene suelo de madera con certificación PEFC				
			Marmoleum no contiene PVC, PET, caucho sintético ni plastificantes.				
	contenido reciclado		Marmoleum 2.00 mm y 2.5 mm contienen un 44% de contenido reutilizado y reciclado.				
	Back to the Floor		Los recortes de instalación pueden recogerse y reciclarse a través de Back To The Floor				
	Instalación en suelo radiante		sí	sí	sí	sí	sí

Marmoleum los requisitos de la norma EN 14041:2004

		EN 14041	0100201-DoP-306	0100201-DoP-306	0100201-DoP-306	0100207-DoP-306	0100206-DoP-306
	Reacción al fuego	EN 13501-1	C _s -s1, G, CS	C _s -s1, G, CS**	C _s -s1, G, CS	C _s -s1, G, CS	C _s -s1, G, CS
	Resistencia al deslizamiento	EN 13893	μ ~ 0.30	μ ~ 0.30	μ ~ 0.30	μ ~ 0.30	μ ~ 0.30
	Tensión del cuerpo	EN 1815	~ 2.0 kV	~ 2.0 kV	~ 2.0 kV	~ 2.0 kV	~ 2.0 kV
	Conductividad térmica	EN 12524	0.17 W/mK	0.17 W/mK	0.17 W/mK	0.17 W/mK	0.17 W/mK

*Marmoleum en rollo puede instalarse net fit, o soldado en las juntas. Ambas son soluciones higiénicas probadas.
 **Para verificación y detalles, consulte nuestra EPD de Marmoleum

Clasificación BREEAM (genérica)

Marmoleum - Linóleo (liso y decorativo) EN548)

Comercial	Educación	Sanidad	Doméstico	Comercio (Durabilidad)	Comercio (Moda)
A	A+	A+	A	A+	A+

Todas las organizaciones de Forbo Flooring Systems en todo el mundo cuentan con un Sistema de Gestión de Calidad certificado conforme a la norma ISO 9001. Todas las operaciones de fabricación de Forbo Flooring Systems cuentan con un Sistema de Gestión Medioambiental certificado de acuerdo con la norma ISO 14001. La Evaluación del Ciclo de Vida (LCA) de los productos de Forbo Flooring Systems está documentada en Declaraciones Ambientales de Producto (EPD) individuales que pueden encontrarse en todos nuestros sitios web. Marmoleum se fabrica en unas instalaciones certificadas según SA8000 y ISO 45001.



We will collect your sample book for you after use to avoid landfill. Please contact your local Forbo representative for collection.



Manufacturing Partner



Forbo Pavimentos S.A.

Pasaje Bofill 13-15
 08013 Barcelona
 Tel.: +34 93 20 90 793 – 93 20 06 732
 Fax: +34 93 245 69 60
 E-mail: info.pavimentos@forbo.com
 www.forbo-flooring.es



creating better environments



FLOORING SYSTEMS