

## Directives d'application pour Marmoleum Second Life de Forbo



L'enduit Marmoleum Second Life de Forbo, applicable sur place en deux étapes, peut restaurer la surface d'un revêtement Marmoleum ancien, usé ou mal entretenu. Ce produit exige l'application de deux couches, éliminant ainsi le décapage à répétition ou l'application d'un enduit de finition conventionnel sur le plancher. Marmoleum Second Life est conçu pour être utilisé uniquement avec les produits Marmoleum de Forbo. Marmoleum Second Life offre tous les avantages de Topshield – la finition d'usine de Forbo sur le Marmoleum – ramenant la surface à l'état neuf. Ce produit a une faible odeur pour les espaces intérieurs sensibles et ne contient aucun COV, ce qui rend ce produit sans danger pour les occupants du bâtiment et l'environnement.

### Recommandé pour

- Marmoleum Sheet, Marmoleum Walton, Marmoleum Decibel et Marmoleum Composition Sheet (MCS) de Forbo
- Marmoleum Modular, Marmoleum Modular Striato et Marmoleum Composition Tile (MCT) de Forbo

Vous devez toujours consulter et suivre les recommandations des **Directives générales d'entretien des planchers de Forbo** avant de commencer tout processus de nettoyage.

Le nettoyage intermédiaire est essentiel pour conserver l'enduit de finition du Marmoleum de Forbo et pour optimiser la conservation de son apparence. L'utilisation à intervalle régulier d'un produit restaurateur de planchers ou d'une cire à vaporiser aidera à réparer les microabrasions causées par l'usure normale du revêtement de sol et qui retiennent la saleté à la surface, rendant ainsi plus difficiles le nettoyage régulier et l'obtention de résultats adéquats. Lorsque ces procédures de nettoyage ne donnent plus les résultats souhaités, cela peut indiquer que l'enduit de finition (ou toute autre finition appliquée) a été compromis et que le Marmoleum peut nécessiter des procédures de réfection de la surface à l'aide de Marmoleum Second Life.

**MISE EN GARDE : Les décapants chimiques à pH élevé et les méthodes de décapage humide traditionnelles peuvent endommager le Marmoleum de Forbo. En suivant les Directives générales d'entretien des planchers de Forbo, le décapage humide NE SERA PAS nécessaire. Si vous utilisez ou avez utilisé de tels produits chimiques ou de telles procédures, veuillez communiquer avec le service de soutien technique de Forbo pour de plus amples renseignements.**

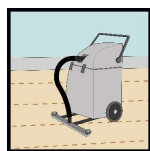
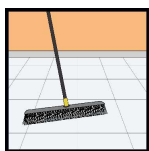
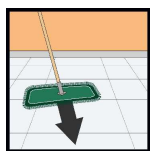
### Examen obligatoire en mode virtuel

Forbo offre des séances virtuelles gratuites pour l'utilisation et l'application adéquates de Marmoleum Second Life. Pour programmer une **séance d'examen obligatoire gratuite**, veuillez communiquer avec le service de soutien technique et de formation avant d'utiliser Marmoleum Second Life.

**IMPORTANT : Les réclamations ne seront pas acceptées si l'examen n'est pas terminé avant l'application de Marmoleum Second Life.**

### Procédure de réfection de Marmoleum – Sans application d'enduit de finition

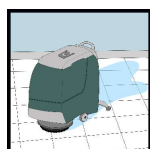
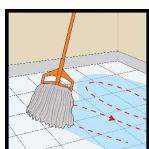
La procédure suivante doit être suivie lorsque les opérations de nettoyage régulières et intermédiaires décrites dans les **Directives générales d'entretien des revêtements de sol Marmoleum de Forbo** ne permettent plus d'obtenir le résultat escompté. Faites preuve de prudence, car le plancher peut être glissant s'il est mouillé pendant cette procédure.



1. Nettoyez la surface de tout débris en l'époussetant à l'aide d'une vadrouille, en la balayant ou en y passant l'aspirateur.

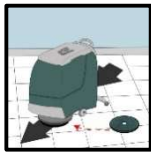


2. Préparez une solution nettoyante en diluant un produit nettoyant à usage général conformément aux recommandations du fabricant. Le pH de la solution nettoyante doit se situer entre 8,0 et 10,4.



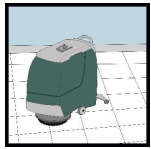
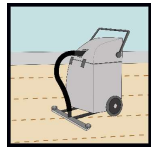
3. Appliquez la solution nettoyante sur le revêtement de sol et prévoyez un temps de repos de dix minutes. Un temps de repos plus long peut s'avérer nécessaire pour le revêtement de sol très sale.

## Directives d'application pour Marmoleum Second Life de Forbo

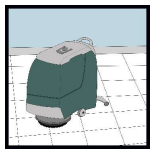
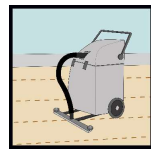
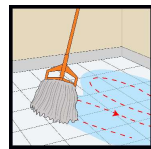


4. Frottez le revêtement de sol en profondeur à l'aide d'une polisseuse à plancher à 175 tr/min ou d'une réceuseuse automatique munie d'un tampon nettoyant bleu n° 5300 de 3M ou un équivalent.

**REMARQUE :** Nous vous recommandons de frotter deux fois le revêtement de sol très sale quand vous utilisez une réceuseuse automatique.



5. Ramassez la solution nettoyante à l'aide d'un aspirateur sec et humide ou d'une réceuseuse automatique.



6. Rincez toute la surface avec une vadrouille propre et de l'eau fraîche propre. Ramassez l'eau de rinçage à l'aide d'un aspirateur sec et humide ou d'une réceuseuse automatique.

**IMPORTANT :** Le plancher mouillé pendant le rinçage donnera un premier aperçu de l'aspect final du revêtement de sol après l'application de Marmoleum Second Life. L'évaluation finale de l'aspect homogène doit être effectuée après le séchage du plancher et avant l'application de Marmoleum Second Life.

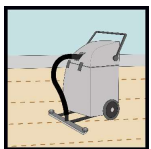
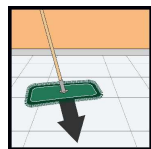


7. Laissez le revêtement de sol sécher complètement avant d'autoriser la circulation. Le Marmoleum doit présenter un aspect homogène avant l'application de Marmoleum Second Life.

8. Si l'aspect n'est pas homogène, répétez les étapes 2 à 7 jusqu'à l'obtention d'une homogénéité.

### Procédure de réfection de la surface du Marmoleum – Sans application d'enduit de finition

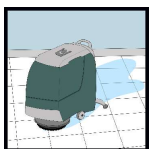
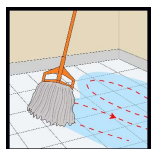
La procédure suivante doit être appliquée sur les revêtements de sol Marmoleum qui ont reçu un enduit de finition conventionnel et lorsque les opérations de nettoyage régulières et intermédiaires décrites dans les **Directives générales d'entretien des revêtements de sol Marmoleum de Forbo** ne permettent plus d'obtenir le résultat escompté. Faites preuve de prudence, car le plancher peut être glissant s'il est mouillé pendant cette procédure. Il est important d'enlever toutes les finitions existantes avant l'application de Marmoleum Second Life de Forbo.



1. Nettoyez la surface de tout débris en l'époussetant à l'aide d'une vadrouille, en la balayant ou en y passant l'aspirateur.

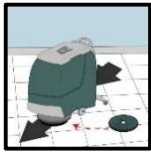


2. Préparez une solution nettoyante avec un dissolvant de produit de finition pour linoléum conformément aux recommandations du fabricant. Le pH de la solution ne doit pas dépasser 10,4.



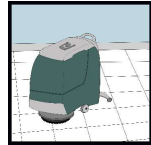
3. Appliquez le dissolvant de produit de finition pour linoléum en suivant scrupuleusement les recommandations du fabricant.

## Directives d'application pour Marmoleum Second Life de Forbo

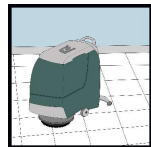
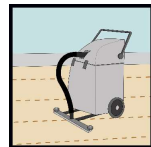
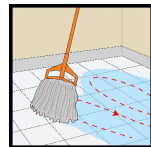


4. Frottez le revêtement de sol en profondeur à l'aide d'une polisseuse à plancher à 175 tr/min ou d'une récreuse automatique munie d'un tampon nettoyant bleu n° 5300 de 3M ou équivalent.

**REMARQUE :** Advenant la présence de plusieurs couches épaisses d'enduit de finition sur le revêtement de sol, il est possible d'utiliser un tampon de préparation des surfaces Scotch-Brite de 3M ou équivalent. Ce tampon abrasif est conçu pour éliminer les couches d'enduit de finition. Prenez soin de ne pas endommager le Marmoleum en frottant trop le plancher. Procédez toujours à un petit test dans un endroit peu visible afin de vous assurer d'utiliser le tampon de la bonne façon.



5. Ramassez la solution nettoyante à l'aide d'un aspirateur sec et humide ou d'une récreuse automatique.



6. Rincez toute la surface avec une vadrouille propre et de l'eau fraîche propre. Ramassez l'eau de rinçage à l'aide d'un aspirateur sec et humide ou d'une récreuse automatique.

**IMPORTANT :** Le plancher mouillé pendant le rinçage donnera un premier aperçu de l'aspect final du revêtement de sol après l'application de Marmoleum Second Life. L'évaluation finale de l'aspect homogène doit être effectuée après le séchage du plancher et avant l'application de Marmoleum Second Life.



7. Laissez le revêtement de sol sécher complètement avant d'autoriser la circulation. Le Marmoleum doit présenter un aspect homogène avant l'application de Marmoleum Second Life. Si l'aspect n'est pas homogène, répétez les étapes 2 à 7 jusqu'à l'obtention d'une homogénéité.

### Application de Marmoleum Second Life

Pour obtenir des résultats optimaux, le Marmoleum doit présenter un aspect homogène avant de procéder à l'application de Marmoleum Second Life.

Tous les problèmes relatifs à la pose ou aux réparations des zones endommagées du revêtement de sol doivent être réglés avant l'application de Marmoleum Second Life. L'utilisation de la pâte à souder Marmoweld ETU de Forbo est recommandée pour corriger les rayures profondes ou faire de petites réparations. Pour les instructions d'application de Marmoweld ETU ou de plus amples renseignements, veuillez communiquer avec le service de soutien technique et de formation de Forbo.

L'application de Marmoleum Second Life nécessite le matériel suivant :

- Seau de 2 gallons à fond plat
- Perceuse
- Agitateur à peinture à palette hélicoïdale
- Applicateur d'enduit en microfibre
- Marmoleum Second Life Partie A
- Marmoleum Second Life Partie B

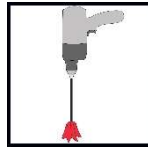
Utilisez l'équipement de protection individuelle (EPI) approprié et suivez toutes les mesures de sécurité.

**IMPORTANT :** Marmoleum Second Life a une vie en pot d'environ 4 heures. **NE MÉLANGEZ PAS** plus d'unités de Marmoleum Second Life qu'il n'est possible d'en appliquer dans ce laps de temps.

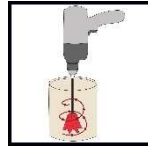
Procédez toujours à un petit test dans un endroit peu visible pour vous assurer qu'une liaison optimale est obtenue avec le revêtement et pour évaluer visuellement les résultats.

1. Retournez le contenant de Marmoleum Second Life Partie A et l'agitez pendant 1 minute.
2. Retirez soigneusement le bouchon et versez lentement TOUT le contenu de Marmoleum Second Life Partie A dans le seau de 2 gallons à fond plat.

## Directives d'application pour Marmoleum Second Life de Forbo



- Placez la palette hélicoïdale au fond du seau de 2 gallons à fond plat. Assurez-vous que la palette hélicoïdale est toujours en contact avec le fond du seau lorsque vous mélangez.



- Réglez la perceuse à « marche arrière » et commencez à mélanger.

- Tout en mélangeant, versez lentement tout le contenu de Marmoleum Second Life Partie B dans le seau de 2 gallons à fond plat avec Marmoleum Second Life Partie A.  
**NE MÉLANGEZ PAS d'unités fractionnées. NE MÉLANGEZ PAS plusieurs unités en même temps dans le même seau.** S'il est nécessaire d'en utiliser plusieurs à la fois, les mélanges DOIVENT se faire dans des seaux séparés.

- Après avoir ajouté lentement la totalité de la bouteille de Marmoleum Second Life Partie B à la Partie A, démarrez une minuterie et continuez à mélanger pendant 10 minutes.

- Après 10 minutes, laissez reposer l'enduit durant 5 minutes avant de l'appliquer sur le plancher.



- À l'aide d'un tampon applicateur d'enduit de protection Scotchgard 59646 pour planchers, appliquez une couche moyennement chargée et uniforme sur le plancher, sans laisser de flaques. Humidifiez toujours le tampon applicateur avec de l'eau et essorez-le légèrement avant de l'utiliser.

**IMPORTANT : Entre chaque couche, placez le tampon applicateur dans un sac en plastique pour éviter qu'il ne se dessèche, ce qui pourrait provoquer des stries. Il est recommandé de remplacer le tampon applicateur toutes les 3 à 4 heures d'utilisation continue. Utilisez toujours des tampons applicateurs neufs, peu importe les soins qu'on y apporte, puisqu'une partie de l'enduit séchera dans les fibres et provoquera des stries.**

- Attendez que la première couche de l'adhésif soit sèche au toucher. Un effleurement léger ne produira pas de transfert de l'enduit de finition sur le doigt et il n'y aura pas de résidu collant. Lorsque la première couche est sèche au toucher, attendez **20 minutes** avant d'appliquer la deuxième couche.
- À l'aide d'un tampon applicateur d'enduit de protection Scotchgard 59646 pour planchers, appliquez une deuxième couche moyennement chargée et uniforme sur le plancher, sans laisser de flaques. Humidifiez toujours le tampon applicateur avec de l'eau et essorez-le légèrement avant de l'utiliser.
- Attendez que la deuxième couche de l'adhésif soit sèche au toucher et évaluez son apparence. Le revêtement de sol doit présenter un aspect uniforme et homogène.

**REMARQUE :** Deux couches de Marmoleum Second Life suffisent généralement. Dans certaines situations, une troisième couche peut être nécessaire. Pour de plus amples renseignements, veuillez communiquer avec le service de soutien technique et de formation.

- La température, l'humidité ambiante et la circulation d'air influencent les temps de séchage. Une fois que le Marmoleum Second Life est sec au toucher, allouez une heure complète de séchage avant de permettre la circulation sur le plancher.

## Directives d'application pour Marmoleum Second Life de Forbo

---

### Entretien de Marmoleum Second Life

Une fois l'enduit de finition Marmoleum Second Life appliqué, la surface du Marmoleum retrouve son état neuf. Pour l'entretien, suivre les recommandations décrites dans les **Directives générales d'entretien des revêtements de sol Marmoleum de Forbo** afin de connaître les procédures de nettoyage quotidiennes, régulières et intermédiaires.

### Application des enduits de finition ou des couches de Marmoleum Second Life

Forbo ne recommande pas l'application d'autres enduits de finition sur le Marmoleum Second Life – l'utilisation de ces enduits n'est pas nécessaire. Le Marmoleum Second Life ne doit être recouvert que par le Marmoleum Second Life. Suivez les recommandations décrites dans les **Directives générales d'entretien des revêtements de sol Marmoleum de Forbo avec Topshield** pour continuer à entretenir correctement le Marmoleum.

Pour de plus amples renseignements, consultez notre site Web à l'adresse [www.forboflooringNA.com](http://www.forboflooringNA.com) ou communiquez avec le service de soutien technique et de formation de Forbo au 1-800-842-7839.