



MADE IN  
**EUROPE**



**Textile** Dalles tuftées

# tessera<sup>®</sup> union

accord | harmony | infused



50 x 50 cm

créons un environnement meilleur

**Forbo**  
FLOORING SYSTEMS

# tessera<sup>®</sup> union

## tessera<sup>®</sup> accord

Alliance parfaite entre géométrie, harmonie et modernité

## tessera<sup>®</sup> harmony

Design doux et équilibré pour des environnements apaisants

## tessera<sup>®</sup> infused

Fusion unique d'éléments aux inspirations naturelles

- Dalles de moquette **bouclées structurées**
- **12 coloris par collection**, tous conçus pour s'harmoniser entre eux
- **Energie** d'origine **100 % renouvelable**
- **Jusqu'à 61 %** de contenu recyclé
- Les chutes de pose peuvent être récupérées via notre programme **OPTIMUM**
- **Facile à combiner avec la LVT Allura flex** en utilisant le même poissant
- Disponible en version acoustique avec un envers **SOFTbac**



Retrouvez  
toute la collection  
sur le Floorvisualizer

Accord 4704 | linen pearl  
Harmony 4604 | linen weft  
Infused 4504 | linen ruffle

Accord 4704 | linen pearl

# tessera<sup>®</sup> accord



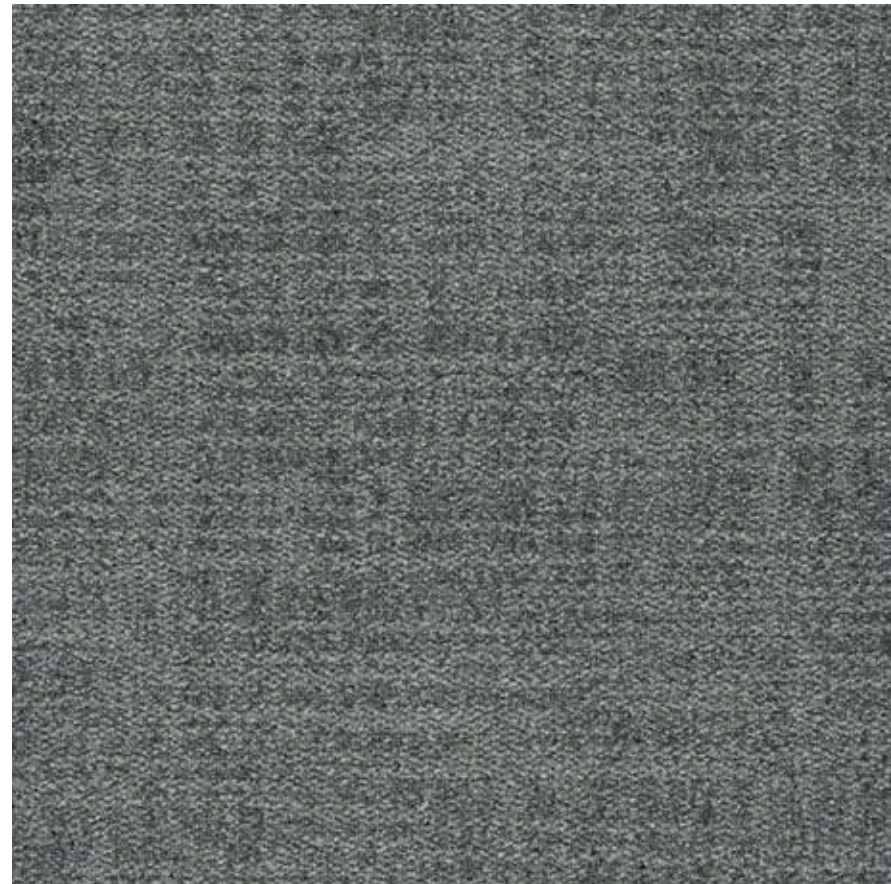
4709 | silver shadow LRV 21 %



4701 | morning dew LRV 18 %



4704 | linen pearl LRV 25 %



4700 | magic carpet LRV 15 %



4705 | oyster essence LRV 29 %



4708 | whisper wood LRV 23 %



4707 | coral kiss LRV 25 %



4710 | clover leaf LRV 21 %



4702 | noir thunder LRV 8 %



4703 | enduring earth LRV 8 %



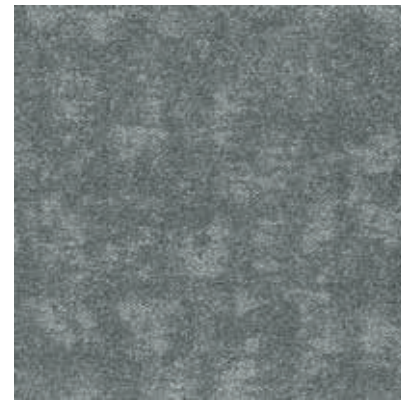
4706 | coffee walnut LRV 13 %



4711 | aqua med LRV 10 %



# tessera® harmony



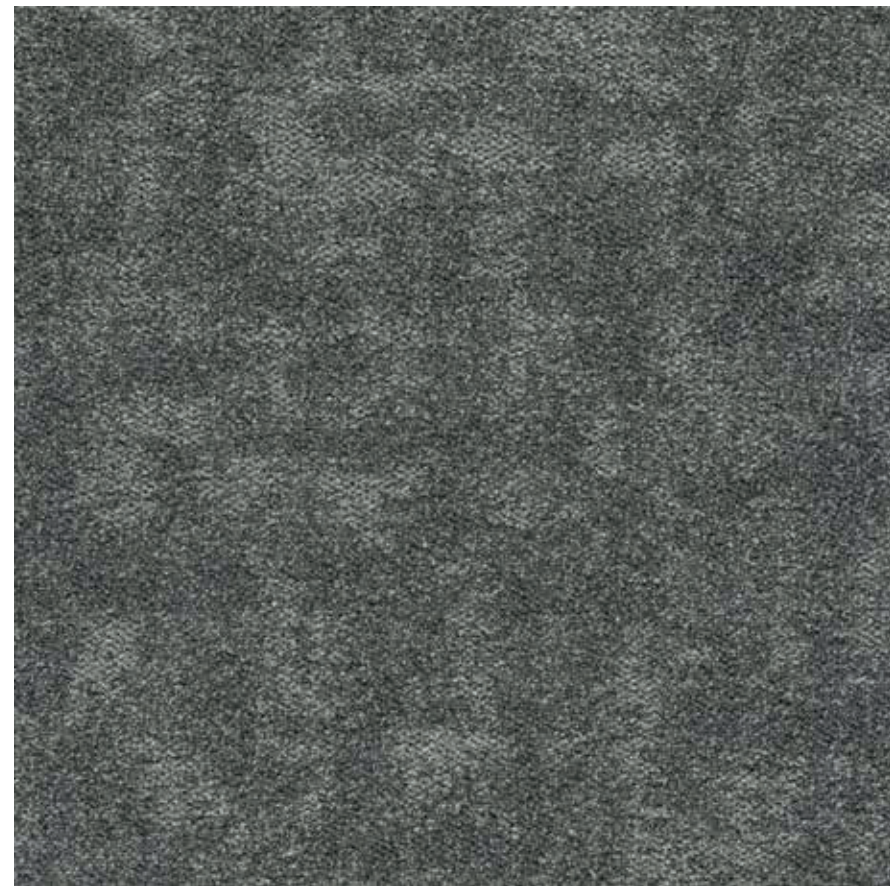
4609 | silver bells LRV 19 %



4601 | morning song LRV 19 %



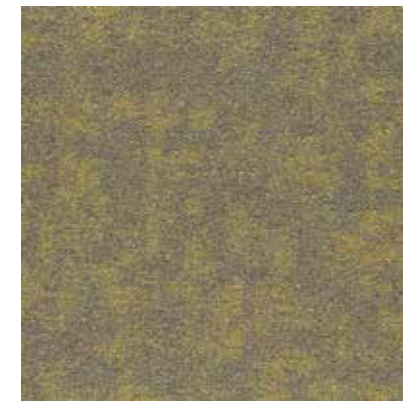
4604 | linen weft LRV 22 %



4600 | magic mingle LRV 15 %



4605 | tea rose LRV 12 %



4608 | corn silk LRV 20 %



4606 | coffee mocha LRV 13 %



4610 | lucky shamrock LRV 14 %



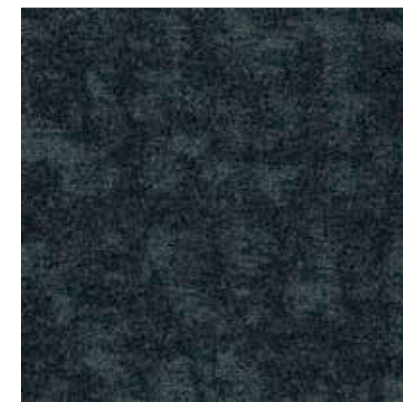
4602 | noir anise LRV 8 %



4603 | enduring joy LRV 8 %

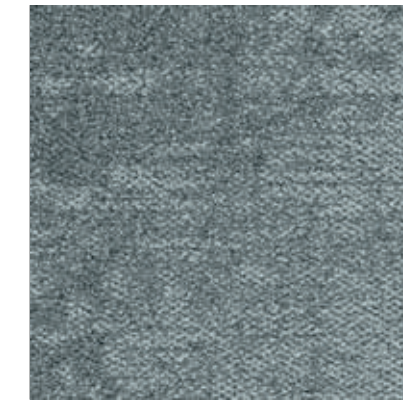


4607 | great grape LRV 9 %

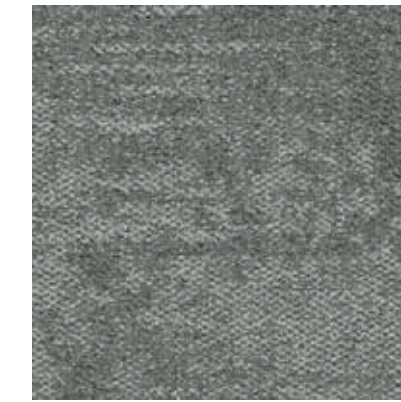


4611 | aqua symphony LRV 7 %

# tessera® infused



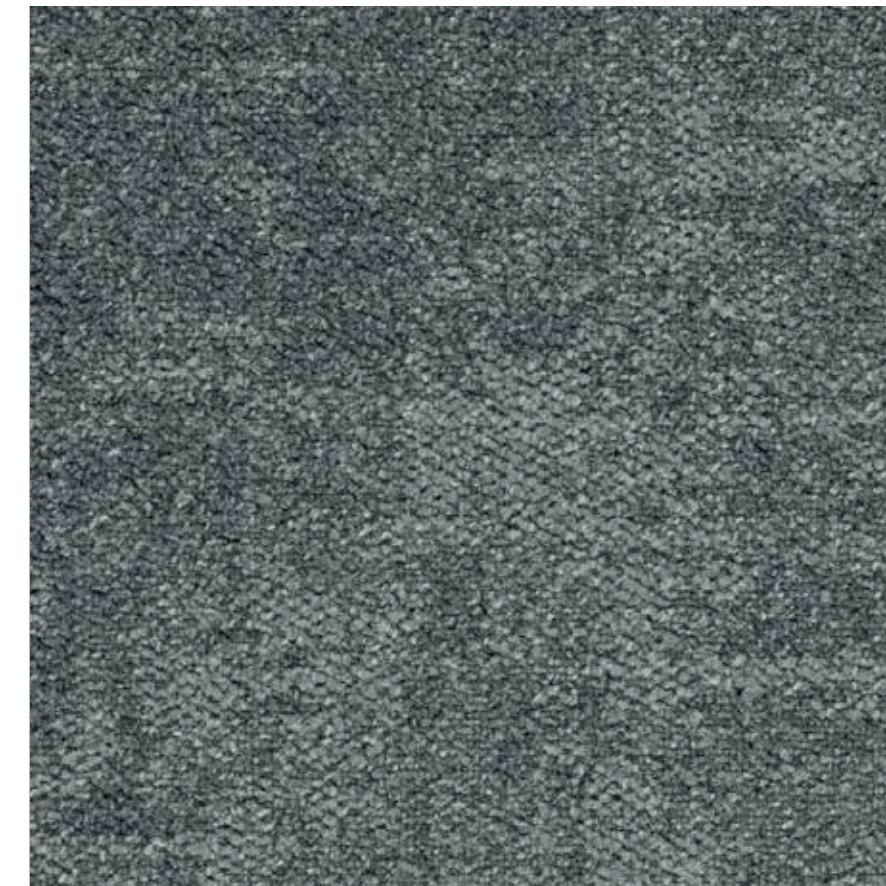
4509 | silver feather LRV 20 %



4501 | morning cloud LRV 19 %



4504 | linen ruffle LRV 25 %



4500 | magic mood LRV 15 %



4505 | coral dream LRV 25 %



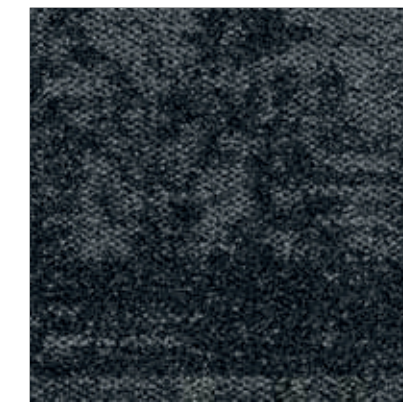
4508 | whimsy wood LRV 21 %



4507 | pickled spice LRV 14 %



4510 | wistful walk LRV 14 %



4502 | noir flame LRV 8 %



4503 | enduring storm LRV 8 %



4506 | coffee cream LRV 13 %



4511 | idyllic air LRV 8 %

## Caractéristiques Techniques

Les dalles Tessera satisfont aux exigences de la norme EN 1307

		Tessera accord	Tessera harmony	Tessera infused
Conformité NF EN 14041		Oui	Oui	Oui
Déclaration de performances		1170100-DoP-109	1170100-DoP-109	1170100-DoP-109
Réaction au feu	NF EN 13501-1	B <sub>fl</sub> -s1 <sup>(1)</sup>	B <sub>fl</sub> -s1 <sup>(1)</sup>	B <sub>fl</sub> -s1 <sup>(1)</sup>
Réaction au feu - Rapport d'essai		n°2023/010 (CRET)	n°2022/265 (CRET)	n°2022/266 (CRET)
Résistance au glissement	NF EN 13893	Classe DS (μ ≥ 0,30)	Classe DS (μ ≥ 0,30)	Classe DS (μ ≥ 0,30)
Accumulation charges électrostatiques	ISO 6356	E ≤ 2 kV, Antistatique	E ≤ 2 kV, Antistatique	E ≤ 2 kV, Antistatique
Conductivité thermique	NF EN ISO 10456	0,06 W/(m.K), convient au plancher chauffant	0,06 W/(m.K), convient au plancher chauffant	0,06 W/(m.K), convient au plancher chauffant
Résistance thermique	ISO 8302	0,0737 m².K/W	0,0789 m².K/W	0,0764 m².K/W
Epaisseur totale	NF ISO 1765	6,4 mm (± 10 %)	6,3 mm (± 10 %)	6,7 mm (± 10 %)
Masse surfacique totale	NF ISO 8543	4 145 g/m² (± 10 %)	4 260 g/m² (± 10 %)	4 260 g/m² (± 10 %)
Description textile		Dalles textiles bouclées structurées	Dalles textiles bouclées structurées	Dalles textiles bouclées structurées
Composition fibreuse couche d'usage	Règlement 1007/2011	100 % polyamide 6	100 % polyamide 6	100 % polyamide 6
Type de teinture des fibres		Teintées masse	Teintées masse	Teintées masse
Poids du velours		605 g/m² (± 10 %)	720 g/m² (± 10 %)	720 g/m² (± 10 %)
Masse surfacique de velours utile	NF ISO 8543	300 g/m² (± 10 %)	450 g/m² (± 10 %)	430 g/m² (± 10 %)
Densité (nombre de touffes / m²)	NF ISO 1763	207 821 /m² (+ 10 % / - 7,5%)	255 052 /m² (+ 10 % / - 7,5%)	245 606 /m² (+ 10 % / - 7,5%)
Premier dossier		Polyester	Polyester	Polyester
Nature de la sous-couche		ProBac™	ProBac™	ProBac™
Efficacité acoustique au bruit de choc déclarée	NF EN ISO 717-2	ΔL <sub>w</sub> = 24 dB	ΔL <sub>w</sub> = 25 dB	ΔL <sub>w</sub> = 26 dB
Absorption acoustique	NF EN ISO 354 / NF EN ISO 11654	α <sub>w</sub> = 0,15 (H)	α <sub>w</sub> = 0,15 (H)	α <sub>w</sub> = 0,15 (H)
Sonorité à la marche déclarée	NF S 31-074	L <sub>n,ew</sub> < 65 dB, Classe A	L <sub>n,ew</sub> < 65 dB, Classe A	L <sub>n,ew</sub> < 65 dB, Classe A
Spécifications déclarées		NF EN 1307	NF EN 1307	NF EN 1307
Spécifications - Classement européen	NF EN 1307	Classe 33 - Commercial élevé <sup>(2)</sup>	Classe 33 - Commercial élevé <sup>(6)</sup>	Classe 33 - Commercial élevé <sup>(2)</sup>
Aptitude à l'emploi sous chaise à roulettes	NF EN 985	Convient à l'emploi sous chaises à roulettes (r ≥ 2,4)	Convient à l'emploi sous chaises à roulettes (r ≥ 2,4)	Convient à l'emploi sous chaises à roulettes (r ≥ 2,4)
Solidité des couleurs à la lumière	NF EN ISO 105-B02	≥ 6	≥ 6	≥ 5
Stabilité dimensionnelle	NF EN 986	≤ 0,20 %	≤ 0,20 %	≤ 0,20 %
Format		Dalles	Dalles	Dalles
Conditionnement et dimensions des dalles	NF EN ISO 24342	50 x 50 cm : 16 par carton (4 m²)	50 x 50 cm : 16 par carton (4 m²)	50 x 50 cm : 16 par carton (4 m²)
Mode de pose		monolithique	monolithique	monolithique - quart tournant - aléatoire
Colle Forbo préconisée		541 eurofix anti slip	541 eurofix anti slip	541 eurofix anti slip
REACH (règlement européen)	1907/2006/CE	Conforme <sup>(3)</sup>	Conforme <sup>(3)</sup>	Conforme <sup>(3)</sup>
Emissions dans l'air : TVOC* à 28 jours	NF EN 16516	< 10 μg/m³ <sup>(4)</sup>	< 20 μg/m³ <sup>(4)</sup>	< 10 μg/m³ <sup>(4)</sup>
Label GuT	n° GuT / Prodis	AEE801D1 <sup>(5)</sup>	546D4DAB <sup>(5)</sup>	FC8327F7 <sup>(5)</sup>
Garantie		10 ans	10 ans	10 ans
Fabrication		Fabrication anglaise	Fabrication anglaise	Fabrication anglaise

<sup>(1)</sup> Sur support incombustible A1<sub>fl</sub> ou A2<sub>fl</sub>, testé en pose collée et poissée / Satisfait à la réglementation M3

<sup>(2)</sup> En complément, selon NF EN 1307, Tessera est LC1 (classe de confort)

<sup>(3)</sup> Les articles (produits) ne contiennent pas de substances de la liste candidate en vigueur publiée par l'ECHA (substances très préoccupantes) à déclarer dans le cadre du règlement REACH

<sup>(4)</sup> Certificat d'émissions envoyé sur demande au service technique tel +33(0)3.26.77.30.55 \* TVOC : composés organiques volatils totaux : quantité émise dans l'air intérieur (en toluène équivalent)

<sup>(5)</sup> Association pour les moquettes écologiques

<sup>(6)</sup> En complément, selon NF EN 1307, Tessera Harmony est LC2 (classe de confort)



Systèmes de management de la qualité, de l'environnement et de la santé sécurité, de la société Forbo Sarlino, certifiés ISO 9001, ISO 14001 et ISO 45001 par LR.



Systèmes de management certifié responsabilité sociale.

Nous vous recommandons **nos solutions de tapis d'entrée** afin de limiter la pénétration de la saleté et de l'humidité dans le bâtiment.

Cette solution prolongera la durée de vie de votre revêtement de sol et réduira les coûts d'entretien et de maintenance.

Il a été prouvé par un organisme indépendant

que les systèmes d'entrée Forbo Flooring **Coral et Nuway retiennent jusqu'à 95 % de la saleté et de l'humidité**

qui pénètrent dans un bâtiment. Veuillez contacter le service clientèle pour plus d'informations

Retrouvez-nous sur



### FORBO SARLINO SAS

63, rue Gosset  
BP 62717  
51055 Reims Cedex - France

### Contact France

Tél : 03 26 77 30 30  
info-products@forbo.com  
echantillon@forbo.com  
www.forbo-flooring.fr

### Contact Départements et Régions d'Outre-Mer île Maurice/Maghreb

Tél : + 33 3 26 77 35 00  
info.flooring.sc@forbo.com  
www.forbo-flooring.fr



FLOORING SYSTEMS

créons un environnement meilleur