

## Nuway Connect atvērta un slēgta ieklāšana

### Vispārējie padomi

Visi Nuway Connect produkti ir brīvi klājami grīdas segumi.

Vienmēr sekojiet vienkāršajām norādēm, kas redzamas piemērā.

- Pirms ieklāšanas notīriet paklāja pamatni.
- Pamatnēm ir jābūt labas konstrukcijas, sausām, gludām un vienā līmenī.
- Nemēģiniet paklāju posmus iespiest ar spēku.
- Sekojiet norādēm klājuma attēlos un ieklāšanas dokumentos.

## Nuway Connect slēgta kājslauķa ieklāšana

### Vairāku posmu paklāji

Uzstādiet T-veida stiprinājumus apgrieztā veidā.

Ar skrūvgriezi paceliet paklāja malu, lai atvieglotu uzstādīšanu.

Ieklājiet katru posmu, vadoties pēc pievienotajiem attēliem.

Katram paklāja posmam ir burta apzīmējums, un tas ir jānovieto, kā norādīts attēlā.

Ja nepieciešams, paklāju posmu leņķus var pielabot ar gumijas vai neilona āmura palīdzību.

Paklāju posmi ērti ieguļas blakus viens otram un T-veida stiprinājumam.

Netiek izmantoti papildu stiprinājumi.

### Paklāju posmu izjaukšana

Paceliet paklāja posma stūri ar skrūvgrieža palīdzību.

Atsevišķus paklāju posmus var vienkārši izcelt no pamatnes.

Iegaumējiet, kādā secībā posmi tiek izņemti.

Nomainot paklāju posmus, pārliedzieties, ka attiecīgais posms tiek ievietots tajā pašā vietā, no kuras tika izņemts.

## Nuway Connect atvērta kājslauķa ieklāšana

### Vairāku posmu paklāji

Uzstādi T-veida stiprinājumus apgrieztā veidā. Ar skrūvgriezi paceliet paklāja malu, lai atvieglotu uzstādīšanu.

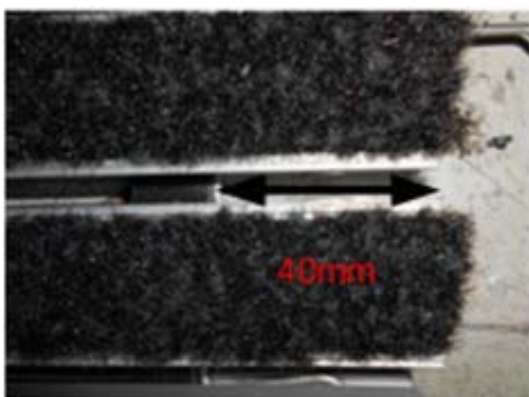
Ieklājiet katru posmu, vadoties pēc pievienotajiem attēliem. Katram paklāja posmam ir burta apzīmējums, un tas ir jānovieto, kā norādīts attēlā. Uzmanīgi izrullējiet paklājus no vietas. Ja nepieciešams, paklāju posmu leņķus var pielabot ar gumijas vai neilona āmura palīdzību. Plašākos laukumos sarullējamus paklājus var savienot ar pievienotās sloksnes un stiprinājuma palīdzību, izveidojot pilna garuma sarullējamu paklāju.

### Vairāku paklāju posmu savienošana

Izklājiet paklāju posmus uz grīdas, ievērojot burtu apzīmējumus attēlā. Starp paklāju posmiem atstājiet 5 mm atstarpi. Ievietojiet plastmasas savienojuma joslu katra turētāja gropēs.



Savienojuma josla ir jānogriež par aptuveni 40 mm īsāka nekā paklāja posma beigu daļa, lai varētu ievietot stiprinājumu.



Uzmanīgi ievietojiet stiprinājumu ieapaļajās gropēs turētāja centrā.



Ar plakanā skrūvgrieža un āmura palīdzību pilnībā ievietojiet stiprinājumu turētājā katrā paklāja posma malā.

Pārliecinieties, ka stiprinājums ir pilnībā ievietots plastmasas savienotājā aptuveni 40 mm attālumā no paklāja malas.



## **Paklāju posmu izjaukšana**

Paceliet paklāja stūri ar skrūvgrieža palīdzību. Pēc tam paklāju, iespējams, ērti sarullēt, lai veiktu tīrīšanu un pamatnes apkopi.

Iegaumējiet, kādā secībā posmi tiek izņemti.

Nomainot paklāju posmus, pārliecinieties, ka attiecīgais posms tiek ievietots tajā pašā vietā, no kuras tas tika izņemts.