

FATTO PER  
**GO  
ROUND**

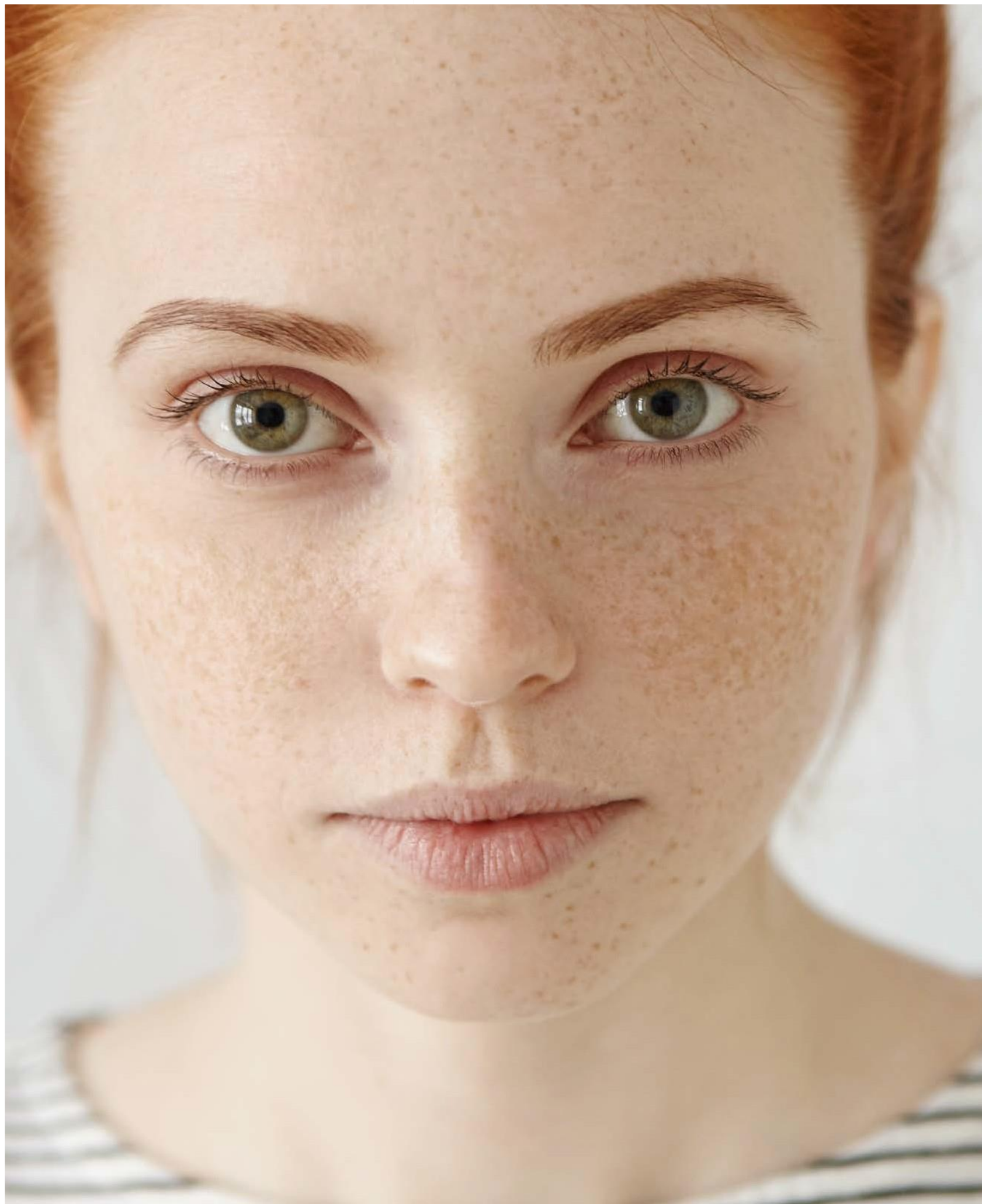
marmoleum<sup>®</sup> cocoa

IL MIGLIOR  
PAVIMENTO  
**NATURALE**

creare ambienti migliori

**forbo**

FLOORING SYSTEMS



# UNA BELLEZZA NATURALE

C'era una volta un magico materiale per pavimenti chiamato **Marmoleum**. Era diverso da tutti gli altri pavimenti perché non solo era splendido ed elegante, ma anche incredibilmente **ecologico e funzionale**.

Marmoleum esisteva da più di 150 anni e, in tutto questo tempo, era stato perfezionato per soddisfare le esigenze degli edifici moderni. Era fatto di materie prime naturali e risorse rinnovabili, ad esempio l'olio di semi di lino e la farina di legno, che lo hanno reso una delle soluzioni più ecologiche.

Ma la magia di Marmoleum non si limitava a vantaggi pratici: aveva anche un effetto affascinante al solo guardarlo. Chiunque entrasse in una stanza con il pavimento Marmoleum, non poteva fare a meno di guardarlo con meraviglia e chiedersi come un materiale naturale potesse essere tanto elegante.

Alla fine, fu provato che Marmoleum era veramente un materiale per pavimenti come nessun'altro, perfetto per tutte le necessità di design, per la salvaguardia del pianeta e per la sua funzionalità.

QUESTA NON È UNA  
FIABA MA UNA STORIA  
VERA. IL FUTURO È  
ADESSO E OCCORRE UN  
PAVIMENTO SOSTENIBILE  
PER L'AMBIENTE, SENZA  
COMPENSAZIONE

# PERCHÉ MARMOLEUM?

Perché il mondo ha  
bisogno di  
pavimenti **naturali**  
e positivi per il  
clima!



Con il rapido esaurimento delle risorse del pianeta, è sempre più importante garantire un'economia circolare, dove i prodotti sono sviluppati e fabbricati per essere riciclati e riutilizzati a nuova vita e, allo stesso tempo, prevenire e catturare le emissioni di anidride carbonica. Marmoleum è la scelta perfetta per chi cerca un pavimento sia bello che ecologico

INVESTIRE OGGI IN  
PAVIMENTI  
MARMOLEUM PER UN  
IMPATTO POSITIVO NEL  
MONDO

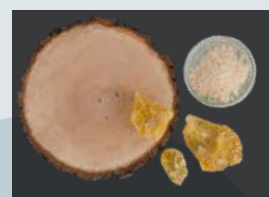
Ma non è tutto. Marmoleum, con il suo finish protettivo Topshield Pro, è anche incredibilmente duraturo, resistente ai graffi e alle macchie e facile da pulire. È inoltre proposto in un vasto assortimento di colori e disegni, per consentire una vera personalizzazione del pavimento, secondo il gusto e le preferenze del cliente.

Vanta già la classe di qualità migliore ma, con il 97% di materie prime naturali, di cui il 70% da risorse rinnovabili in tempi brevi, e il 44% di materiale riciclato è davvero una bellezza naturale. Ha un impatto positivo di CO2, misurato dalla raccolta di materie prime ai cancelli della fabbrica (Cradle-to-Gate), senza compensazione.





**Una bellezza naturale**  
Una collezione dove bellezza e circolarità si uniscono, grazie alla presenza unica di gusci dei semi di cacao.



**Materie prime naturali:** scarti dell'industria del legno e del cacao, olio di semi di lino, resina, iuta.



made to  
**GO ROUND**

**Pronto per la circolarità**

Utilizziamo gli scarti di produzione, raccogliamo gli scarti di posa dei clienti e ritiriamo i vecchi pavimenti per riciclare tutto in nuovi pavimenti

**Lunga durata**

Altamente durevole: più a lungo si usa il pavimento, maggiore la sua circolarità.



**Positivo per il clima**

"Cradle to Gate" senza compensazione. Prodotto al 100% con energia verde



# UNA RIVOLUZIONE NATURALE

Marmoleum è pronto per l'economia circolare: riducendo l'impronta di carbonio e aumentando l'uso di contenuto riciclato post-consumo, può essere utilizzato più volte.

Marmoleum **Cocoa** contiene il 44% di contenuto riciclato combinato, derivante dagli scarti di posa e dai pavimenti sollevati, ma anche dal riciclo interno della produzione e da altri materiali riciclati dall'industria, come la farina di legno e i gusci dei semi di cacao.

Per questa gamma, puntiamo specificamente ad aumentare la percentuale di contenuto riciclato proveniente dai pavimenti Marmoleum a fine vita.

Il 34% proviene da scarti di pavimenti pre e/o post-consumo. La proporzione di scarti pre- o post-consumo varia secondo la disponibilità degli sfridi e dei vecchi pavimenti recuperati tramite il nostro programma «Back-to-the-Floor».

Per garantire la qualità dei prodotti per la pavimentazione è necessario il giusto mix tra materiali pre- e post-consumo. La qualità del materiale post-consumo è molto **importante**. Per garantire una pavimentazione di alta qualità, il nostro contenuto riciclato viene completamente testato in base alle norme di salute e sicurezza, prima di essere riutilizzato nei nostri nuovi pavimenti.

Nel complesso, si riduce l'inquinamento per le generazioni successive e ogni m<sup>2</sup> risparmiato dall'incenerimento dopo aver raggiunto lo scopo prefissato, consente di risparmiare 5 kg di CO<sub>2</sub> equivalenti.



### FASI DEL RICICLO

La ristrutturazione comprende in genere la demolizione e la ricostruzione. Il progetto TU Delft richiedeva però un approccio delicato. Sottofondo e pavimento dovevano restare il più possibile integri e si doveva evitare ogni contaminazione. Il Marmoleum è stato rimosso rapidamente e accuratamente con uno stripper.

### SMINUZZATO E MACINATO

Una volta rimosso, il pavimento è stato pulito per eliminare i residui di colla e di cemento, infine è stato sminuzzato e macinato. Circa un terzo è stato riutilizzato per la produzione di nuovo linoleum, il resto destinato ad altre industrie.

### DALL'UNIVERSITÀ ALLA HEINEKEN

L'Heineken Experience, il museo della birra, ci ha contattato per una soluzione circolare per i nuovi pavimenti. Alla fine il pavimento dell'Università di Delft è finito in un nuovo pavimento della famosa birreria di Amsterdam.

# REALIZZAZIONE DI UN NUOVO MARMOLEUM

## da un pavimento vecchio di 20 anni

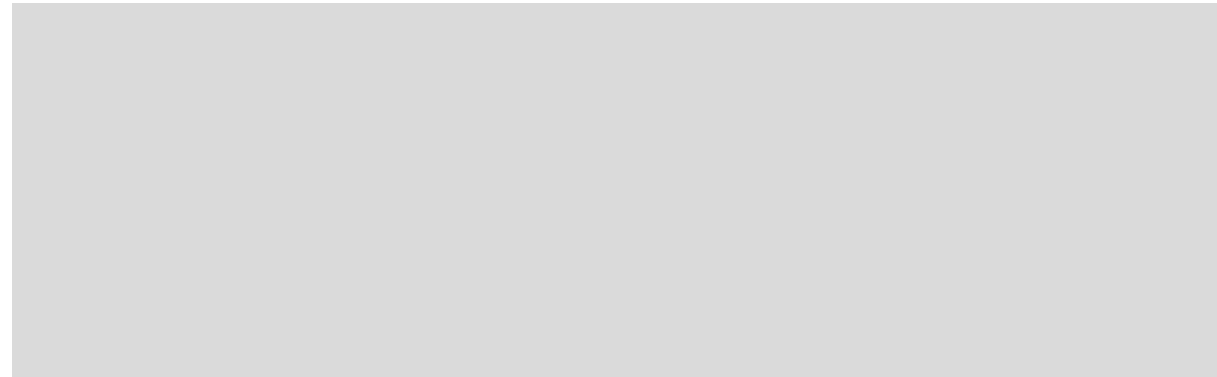
Attualmente, l'industria dei pavimenti non ha ancora raggiunto la circolarità su larga scala. La soluzione è impegnativa, soprattutto per i pavimenti incollati al sottofondo, cioè la maggior parte dei pavimenti resilienti in uso oggi.

### Pionieri con Marmoleum circolare

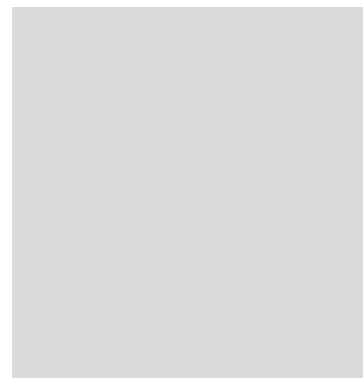
Nel 2021 è stato avviato un progetto con l'Università Tecnica di Delft, in Olanda, per il ritiro di 13.000 m<sup>2</sup> di vecchio Marmoleum installato da oltre 20 anni nella Facoltà di Elettrotecnica Ingegneria, Matematica e Informatica (EEMCS). La sfida consisteva nel riciclare completamente questi pavimenti in un Marmoleum nuovo di zecca, un'operazione piuttosto insolita.



# marmoleum® cocoa



**3588** | eucalipto



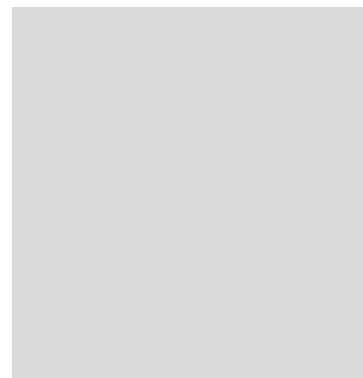
**3590** | merengue



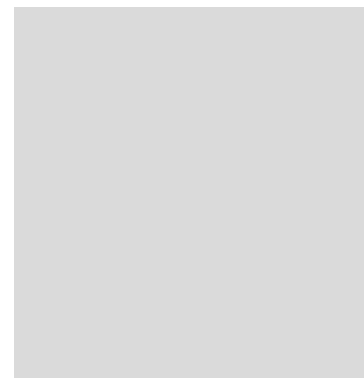
**3584** | cioccolato bianco



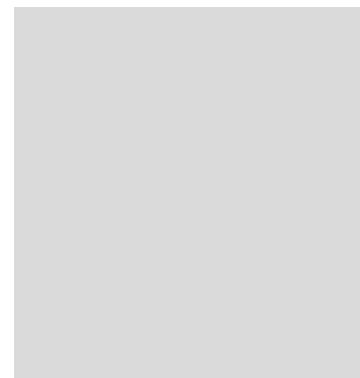
**3582** | earl grey chocolate



**3592** | caramello salato



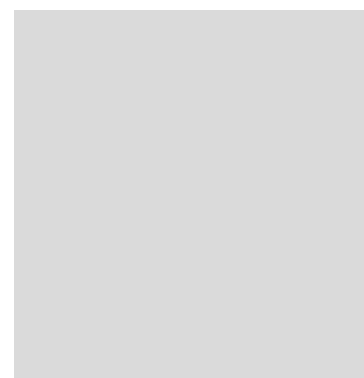
**3593** | matcha



**3586** | latte indaco



**3580** | cioccolato al latte

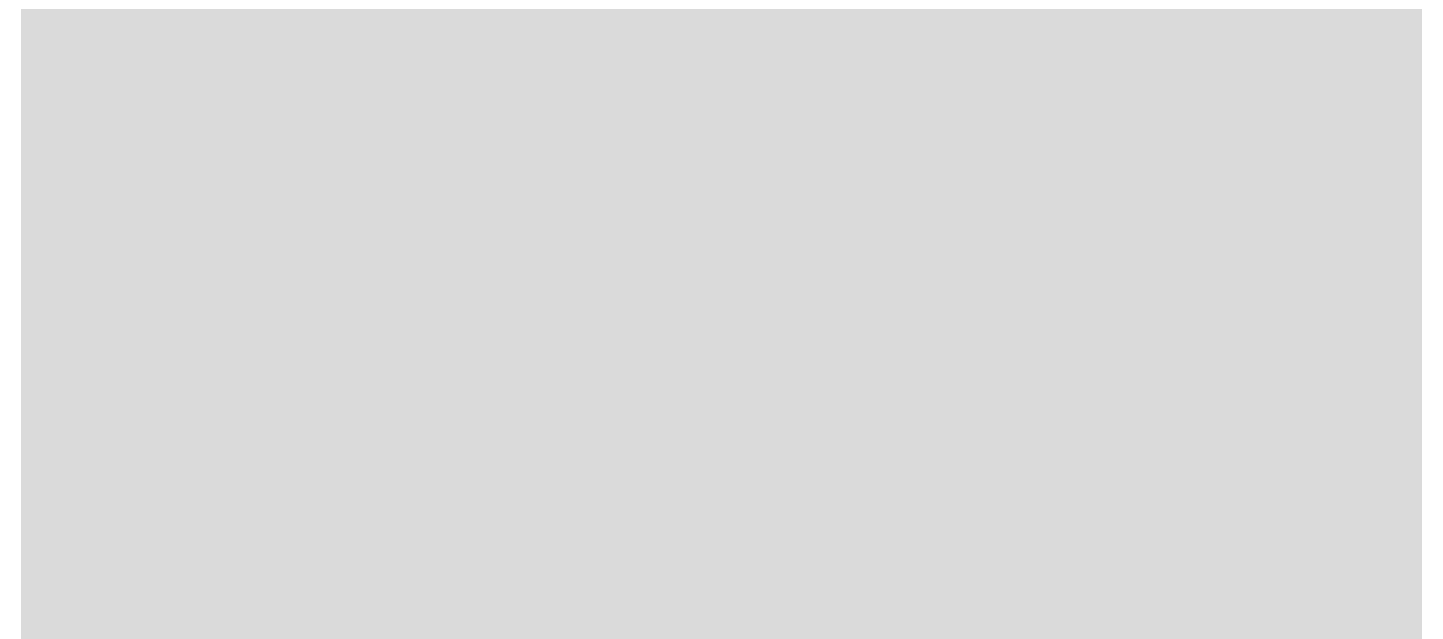


**3589** | nori



**3583** | blu cioccolato

Circolarità e bellezza si uniscono in Marmoleum Cocoa. Il design contemporaneo, l'estetica raffinata e la selezione di colori moderni lo rendono un pavimento senza tempo che si adatta ovunque. Abbina la vivacità data dai gusci di cacao alla naturalezza delle tonalità minerali.





#### SVILUPPO E DESIGN DEL PRODOTTO

- Marmoleum Cocoa è progettato per la circolarità, contiene materiale riciclato da vecchi pavimenti, post-installazione, flussi di scarti intersettoriali a ciclo chiuso.
- Design senza tempo che si adatta ovunque e non diventa obsoleto. Più il pavimento è usato a lungo, maggiore la sua circolarità.
- Installazione Net Fit, che riduce l'ingombro totale.

#### APPROVVIGIONAMENTO E MATERIE PRIME

- Realizzato con il 97% di materie prime naturali e rinnovabili.
- Tutte le materie prime sono ottenute seguendo le certificazioni etiche e sostenibili SA8000 e ISO 14001.
- Pavimento naturalmente privo di plastica e di ftalati.

#### PRODUZIONE E DISTRIBUZIONE

- Impatto positivo sul clima «Cradle-to-Gate», senza compensazione, e CO<sub>2</sub> neutro alla posa; pronto per l'uso in base all'EPD 2023 (Dichiarazione Ambientale di Prodotto) del Marmoleum in piastre da 2,5 mm e 2,00 mm.
- 100% di energia elettrica verde.

#### LUNGA DURATA E FACILE MANUTENZIONE

- Marmoleum è molto duraturo e, prolungando la durata, aumenta la sua circolarità. La sua produzione cattura il carbonio e non crea rifiuti.
- Il finish Topshield Pro rende Marmoleum facile da pulire, resistente alle macchie e all'usura.
- Marmoleum è adatto ad applicazioni diverse; non necessita di cera o lucidatura per tutta la sua durata.

#### RICICLO E FINE VITA

- Abbiamo "chiuso il cerchio" con Marmoleum Cocoa, la soluzione naturale per pavimenti che può essere utilizzata più volte.
- Del contenuto riciclato totale, il 34% è costituito da scarti riciclati pre o post-consumo.
- Abbiamo creato un sistema di riciclo a fine vita totalmente sicuro, basato su pavimenti tracciabili di vecchio Marmoleum rimosso.
- Ogni m<sup>2</sup> di pavimento sottratto all'inceneritore a fine vita, consente di risparmiare l'equivalente di 5 kg. di CO<sub>2</sub>.

## I PILASTRI DELLA NOSTRA AMBIZIONE

Tre parole sono alla base di tutto ciò che facciamo:

### TRASPARENZA, CIRCOLARITÀ E RINNOVABILITÀ

Basando la nostra attività su questi valori, garantiamo che tutti i prodotti della Forbo Flooring Systems aggiungano valore per le persone e per il pianeta.

## Come aiutarvi?

Vi abbiamo descritto tutti i vantaggi per cui un pavimento Marmoleum è la soluzione migliore per il vostro progetto. Per aiutarvi ulteriormente nella scelta e per informazioni, potete usare altri strumenti che mettiamo a disposizione oppure contattarci direttamente.

### **Marmoleum Cocoa sul sito web**

Potete trovare tutti i disegni e i colori sul nostro sito web.

[www.forbo-flooring.it/MarmoleumCocoa](http://www.forbo-flooring.it/MarmoleumCocoa)

### **Ulteriori informazioni su Marmoleum**

Leggete la storia di Marmoleum sul nostro sito internet: [www.forbo-flooring.it/Marmoleum](http://www.forbo-flooring.it/Marmoleum)

### **Floor Planner**

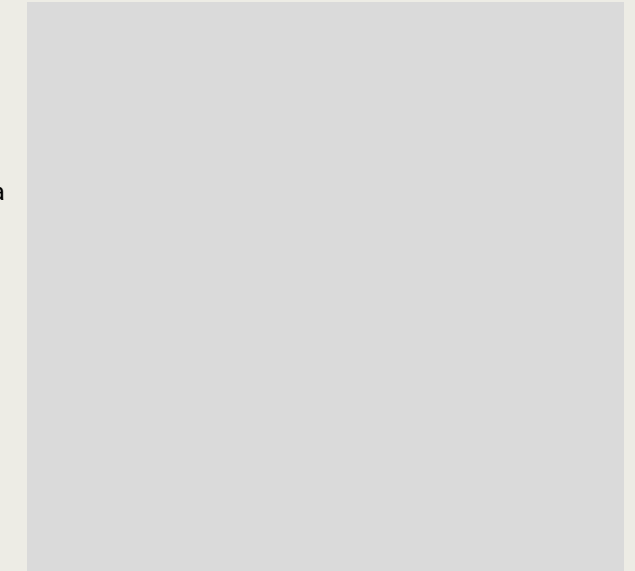
Volete vedere in rendering di un pavimento specifico che avete in mente o di un vostro progetto? Visitate la pagina Floorplanner e giocate con disegni e colori: [www.forbo-flooring.com/floorplaner](http://www.forbo-flooring.com/floorplaner)

### **Installazione, pulizia e manutenzione**

Sul sito internet troverete video, pdf e molto altro su installazione, pulizia e manutenzione di Marmoleum: [www.forbo-flooring.it/Download](http://www.forbo-flooring.it/Download)

### **Design e referenze**

Per vedere progetti realizzati nel mondo con i pavimenti Marmoleum, visitate la sezione "Design e ispirazione" : [www.forbo-flooring.it/Referenze](http://www.forbo-flooring.it/Referenze)



### **File BIM**

Se desiderate integrare i pavimenti nei vostri disegni tecnici, abbiamo a disposizione i dati BIM per tutti i pavimenti: [www.forbo-flooring.com/BIM](http://www.forbo-flooring.com/BIM)

### **Proteggere il pavimento**

Per conservare più a lungo i pavimenti, è importante prevedere una buona barriera antisporca all'ingresso. Potete consultare i prodotti Forbo a questo link: [www.forbo-flooring.it/BarriereAntisporco](http://www.forbo-flooring.it/BarriereAntisporco)



### **Contatti:**

[info.flooring.it@forbo.com](mailto:info.flooring.it@forbo.com)