

JEST BEZPIECZNIE POZOSTAJE BEZPIECZNIE

colorex[®] SD | EC | plus
przewodzące rozwiązanie podłogowe

creating better environments

forbo
FLOORING SYSTEMS

Chroniąc swoją technologię



Colorex to zaawansowany technicznie system podłogowy zaprojektowany specjalnie pod kątem kontrolowania wyładowań elektrostatycznych we wrażliwych obszarach, takich jak pomieszczenia czyste (tzw. cleanroom), sale operacyjne, czy produkcja elektroniki. Colorex nie tylko zapewnia zaawansowane rozwiązanie techniczne, ale jest jednocześnie estetyczny, wzbogacając wystrój wnętrza zarówno zakładów przemysłowych, jak i placówek opieki medycznej.

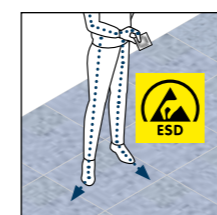
Zapewnia spokój ducha

Forbo Flooring Systems jest międzynarodowym liderem z bogatym doświadczeniem w dostarczaniu podłóg do obszarów ESD i pomieszczeń czystych w postaci prawdopodobnie najbardziej cenionej marki na rynku, jaką jest Colorex. Możesz zachować spokój ducha, ponieważ Colorex spełnia wszystkie standardy i normy wymagane dzisiaj, jak i również te, które mogą być wymagane w przyszłości.

Certyfikaty środowiskowe

Nieustannie udoskonalamy produkcję naszych zrównoważonych systemów podłogowych dbając o lepsze środowisko na całym świecie. Wspieramy ochronę środowiska poprzez nasze zaangażowanie w zrównoważony rozwój, odpowiedzialne pozyskiwanie surowców i zoptymalizowane procesy produkcyjne.

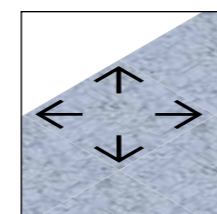
Korzyści Colorex



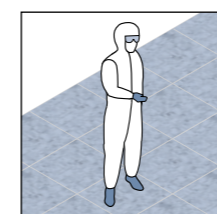
1 | Technologia wytworzenia produktu zapewnia stałe przewodzenie oraz gwarantuje optymalne parametry przez cały okres użytkowania produktu, bez względu na poziom wilgotności w pomieszczeniu. Colorex odpowiada wszystkim normom dotyczącym ESD.



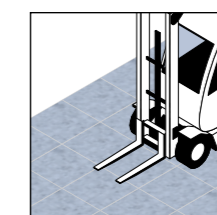
2 | Powierzchnię Colorex można w pełni naprawić, przedłużając jej żywotność.



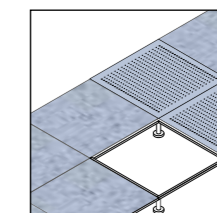
3 | Niska zawartość plastyfikatora w płytce Colorex zapewnia wyjątkową stabilność wymiarową i zapobiega kurczeniu się materiału.



4 | Niska zawartość plastyfikatora zapewnia wyjątkowo niską emisję lotnych związków i odgazowanie, dzięki czemu Colorex jest doskonałym wyborem do pomieszczeń czystych. Colorex spełnia wszystkie normy dotyczące pomieszczeń czystych, potwierdzone przez instytut Fraunhofer.



5 | Gęsta i zwarta konstrukcja Colorex oraz systemu Colorex plus zapewnia doskonałą odporność na duże obciążenia przez co wykładzina ta jest idealnym rozwiązaniem dla środowisk komercyjnych i przemysłowych.



6 | Płytki Colorex są dostępne w formacie, który ułatwia aplikację na podłogach technicznych w obszarach komercyjnych, takich jak centra danych i serwerownie.



7 | Możliwość dodania oznakowania poziomego i wytyczenia ścieżek przy użyciu płytek signal i glow.

W świetle dziennym.



W ciemności.

System Colorex klejony do podłoża

Colorex może być zainstalowany na różne sposoby. Można go zainstalować przyklejając bezpośrednio do podłoża lub do płyt podłogi technicznej. Colorex oferuje ponadto różne poziomy przewodzenia ładunków elektrycznych. Dzięki budowie wykładziny Colorex ładunki statyczne łatwo przepływają przez gęstą sieć żyłek przewodzących. Następnie ładunek przepływa przez klej przewodzący do taśmy miedzianej, za pomocą której zostaje odprowadzony do uziemienia. Przewodność wynika wyłącznie z charakterystyki samego materiału i nie wymaga żadnych dodatków chemicznych. Stąd też zmiany temperatury lub wilgotności nie mają wpływu na parametry przewodzenia Colorex.



Colorex w pełni przyklejony do podłoża

Colorex może być zainstalowany bezpośrednio do podłoża. Gdy wymagane są właściwości przewodzące instalację należy przeprowadzić przy użyciu kleju przewodzącego z zastosowaniem taśmy miedzianej połączonej z punktem uziemiającym. Ładunek elektrostatyczny jest odprowadzany do ziemi przez punkt uziemiający. Gdy przewodzenie nie jest wymagane, można zastosować standardowy klej. Po zainstalowaniu Colorex wytrzymuje duże obciążenia np. wózków widłowych, bez uszkodzeń dla powierzchni wykładziny. Spawanie płytek Colorex jest opcjonalne w ogólnych obszarach ESD, jednak jest wymagane w przypadku pomieszczeń czystych. Wyjątkowa stabilność wymiarowa Colorex zapewnia brak skurczu, a prawidłowa instalacja nie doprowadzi do otwarcia się połączenia.



Colorex instalowany do płyt podłóg technicznych

W pomieszczeniach czystych lub centrach danych, Colorex jest przyklejany często do płyt podłogi technicznej. Dzięki wysokiej wytrzymałości i unikalnym właściwościom wszystkie formaty płytek Colorex nadają się do zastosowania na podłogach technicznych, w tym również tych zaprojektowanych, aby wytrzymać duże obciążenia punktowe występujące w centrach danych. Ponieważ Colorex ma wyjątkowo niską emisję związków lotnych i wysoką gęstość, można go perforować do stosowania w systemach laminarnego przepływu powietrza - często stosowanych w połączeniu z podłogami technicznymi.

COLOREX EC

Trwale przewodzący

Połączenie między płytkami odbywa się za pomocą kleju przewodzącego i taśmy miedzianej. Zgodny z normą IEC 61340-4-5 przy zastosowaniu odpowiedniego obuwia ESD.

Obszary zastosowania

Miejsca, w których wymagana jest posadzka przewodząca: obszary chronione przed ESD, pomieszczenia czyste, laboratoria farmaceutyczne, zakłady produkcyjne i sale operacyjne.

COLOREX SD

Trwale rozpraszający

Połączenie między płytkami odbywa się za pomocą kleju przewodzącego i taśmy miedzianej. Dostępne również w kolorach sygnałowych.

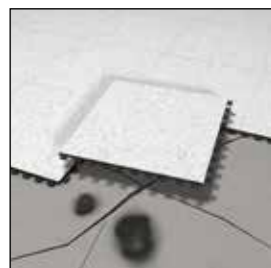
Obszary zastosowania

Miejsca, w których wymagana jest podłoga rozpraszająca: nowo budowane laboratoria, pomieszczenia czyste, zakłady produkcyjne i sale operacyjne.



System Colorex system bezklejowy

Colorex plus to system podłóg pływających w formie płytek z powierzchnią Colorex. Dostępny w wersji przewodzącej (plus EC), antypoślizgowej (plus R10) oraz podstawowej (basic). Akcesoria (str. 20) uzupełniają kompleksową ofertę zaawansowanych rozwiązań podłogowych Colorex.



Colorex w instalacji pływającej

Colorex plus to wytrzymały i trwały system wykładzin podłogowych składający się z płytek do układania bez użycia kleju na wszystkich obszarach, w których problemem jest kosztowne przygotowanie podłoża lub przestój. Specjalne przygotowanie podłoża nie jest konieczne, o ile podłoże jest wystarczająco równe i stabilne. Colorex plus można instalować bez zakłóceń dla pracy obiektu i można go używać natychmiast po instalacji, wliczając w to ruch wózków widłowych. Unikalna struktura plastra miodu na spodzie Colorex plus umożliwia wentylację i odprowadzenie wilgoci z podłoża podczas użytkowania. Płytki Colorex plus oferują wszystkie korzyści i zalety wykładzin Colorex w połączeniu z unikalnym systemem złączy typu jaskółczy ogon, który pozostaje ukryty pod

powierzchnią. Colorex plus standardowo jest dostępny w wersji przewodzącej (EC). Kolekcja Colorex plus jest ponadto uzupełniona opcją antypoślizgową (R10), którą można stosować w połączeniu ze wszystkimi innymi rodzajami płytek Colorex plus w obszarach o dużym obciążeniu ruchem, gdzie wymagane są parametry podwyższonej antypoślizgowości. Dodatkowo dostępna jest wersja Colorex basic dla instalacji, w których przewodność nie jest wymagana. Dla systemu Colorex plus dostępny jest szereg specjalnie opracowanych akcesoriów, jak rampy najazdowe i cokoły, aby zapewnić kompleksowe rozwiązanie instalacyjne dla każdego rodzaju pomieszczenia.

COLOREX PLUS EC	COLOREX PLUS R10	COLOREX PLUS BASIC
<p>Trwale przewodzący Colorex plus EC to wytrzymały system podłóg bezklejowych. Jest trwale przewodzący dzięki specjalnemu systemowi łączenia płyt oraz przy zastosowaniu taśmy miedzianej. Zgodny z wymaganiami IEC 61340-4-5 przy zastosowaniu odpowiedniego obuwia ESD.</p> <p>Obszary zastosowania Remont obiektów ESD, pomieszczenia czyste, laboratoria farmaceutyczne i miejsca produkcji elektroniki. Sprawdza się, gdy problemem jest przestój, wilgotne lub słabej jakości podłoże.</p>	<p>Antystatyczny Colorex plus R10 to wytrzymały system podłóg bezklejowych o podwyższonej antypoślizgowości (R10). Struktura powierzchni płytki poprawia bezpieczeństwo, w miejscach gdzie istnieje ryzyko poślizgu na podłodze, na przykład przez rozsypanie proszku lub rozlanie wody.</p> <p>Obszary zastosowania Miejsca, w których wymagana jest odporność na poślizg.</p>	<p>Antystatyczny Colorex plus basic to wytrzymały system podłóg bezklejowych. Doskonała odporność chemiczna. Podłoga może być naprawiona nawet w przypadku ciężkich uszkodzeń.</p> <p>Obszary zastosowania Sklepy, magazyny. Obszary o dużym natężeniu ruchu wymagające codziennego intensywnego czyszczenia. Odpowiedni, gdy problemem są przestoje, wilgotne lub słabej jakości podłoże.</p>

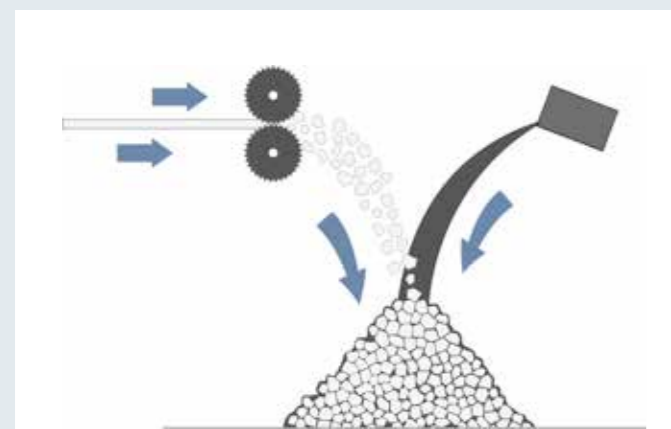


Zaczynamy tam, gdzie inni kończą

Krok 1: Rozdrobnione PVC i powłoka przewodząca

Rozdrobnione fragmenty PVC (chipsy) są pokrywane substancją przewodzącą.

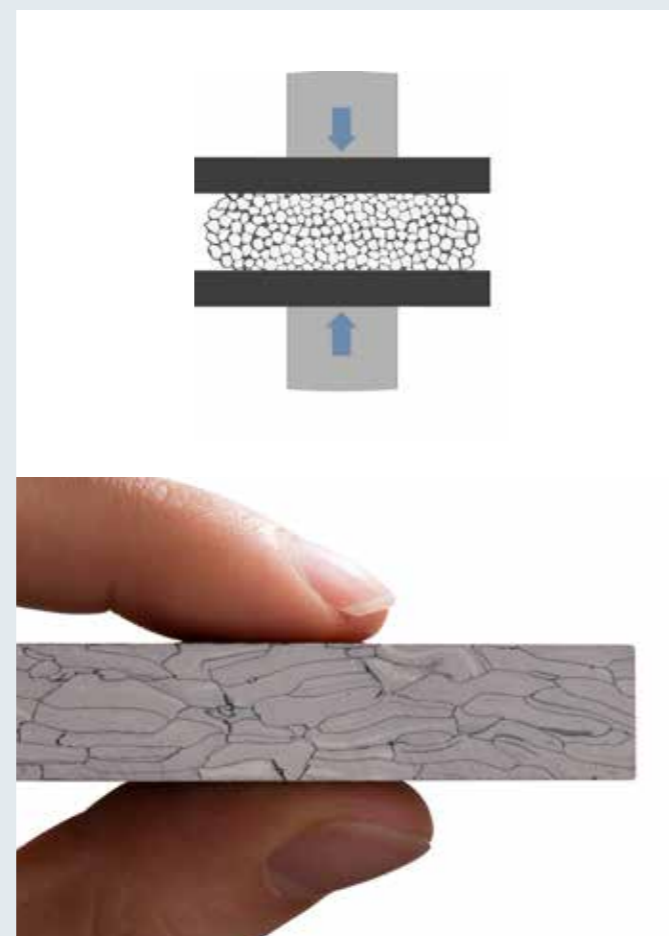
- Powłoka na rozdrobnionym PVC zapewnia jednolite właściwości ESD na wskroś produktu.
- Konstrukcja zapewnia trwałe właściwości przewodzące lub rozpraszające.
- Działanie produktu i utrzymanie parametrów, niezależnie od zmian wilgotności i temperatury dzięki zastosowanej technologii.



Krok 2: Produkcja przy zastosowaniu wysokiego ciśnienia

Powleczone środkiem przewodzącym chipsy PVC są prasowane w wysokiej temperaturze i pod wysokim ciśnieniem w lite bloki jednorodnego materiału.

- Po sprasowaniu przewodząca powłoka wokół każdego fragmentu PVC tworzy gęstą, ciągłą sieć drobnych czarnych żyłek.
- Ciągłość ścieżek umożliwia bezpieczne przenoszenie wyładowań elektrostatycznych w całej grubości płytki, a także na całej jej powierzchni.

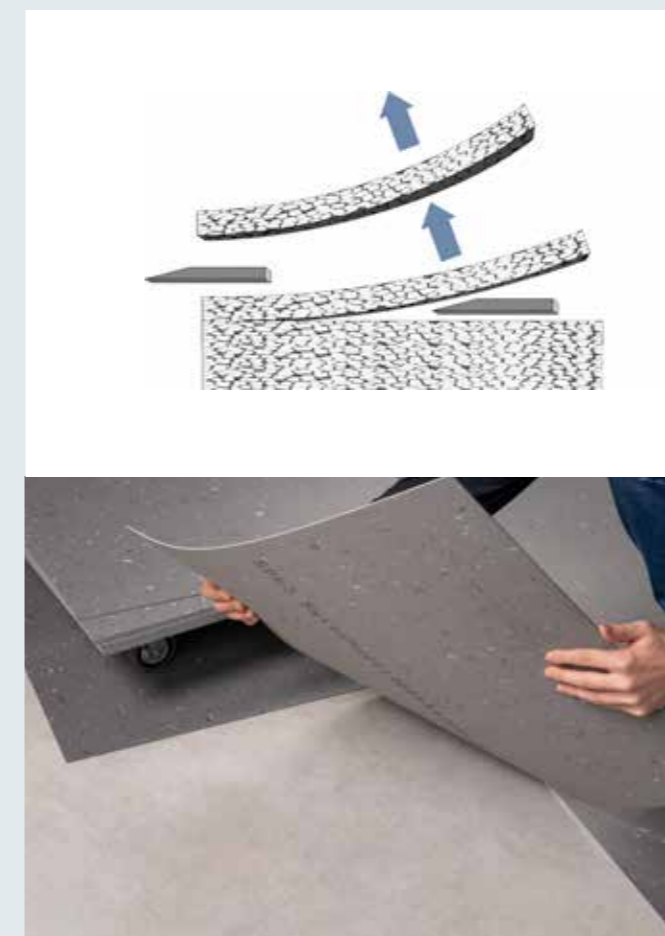


Od dziesięcioleci Colorex produkowany jest w fabryce, której podstawową działalnością jest produkcja płytek ESD. Proces produkcji został zoptymalizowany dla tego produktu, a prace rozwojowe zostały wykonane przez specjalistów z dziedziny ESD posiadających rozległą wiedzę na temat obszarów zastosowań tego typu materiałów. Efektem ich wieloletnich doświadczeń jest Colorex posiadający bardzo niską zawartość plastyfikatora przez co obniżono emisję związków lotnych do minimum oraz wyeliminowano problem

Krok 3: Cięcie na płytki i obróbka powierzchni

Płytki Colorex cięte są z litych bloków jednorodnego materiału i wykończane maszynowo, aby otrzymać powierzchnię wolną od porów.

- Colorex to mocno sprasowana płytka o zwartej, gładkiej, nieporowatej, łatwej do czyszczenia i naprawy powierzchni.
- Informacje o partii produkcyjnej są wydrukowane z tyłu każdej płytki, co ułatwia identyfikację.



zmiany wymiarów oraz zapewniono trwałe przewodzenie ładunków elektrycznych bez względu na warunki panujące w pomieszczeniu. Produkujemy materiał najwyższej jakości dzięki wyjątkowo wysokiej i jednolitej kompresji materiału. Gęsta i gładka powierzchnia sprawia, że Colorex odpowiada najbardziej rygorystycznym wymaganiom higienicznym oraz certyfikatom niezbędnym dla pomieszczeń czystych.

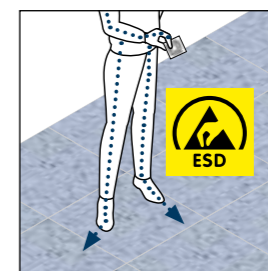
Produkt końcowy

Zachowujemy szczególną ostrożność po wytworzeniu produktu aby znalazł się on w miejscu docelowym w idealnym stanie.

- Wyraźne oznakowanie palety.
- Ochrona zapobiegająca uszkodzeniom podczas transportu i przeładunku.



Podłoga ESD odporna na przyszłość



Właściwa podłoga robi różnicę

Ograniczenie generowania ładunków elektrostatycznych jest głównym celem pomiarów na obszarach chronionych przed wyładowaniami elektrostatycznymi (EPA). W obszarach takich jak montaż elektroniki, mechatronika i centra danych, właściwa wykładzina podłogowa odgrywa kluczową rolę. Nie tylko odprowadza ładunki elektrostatyczne z personelu i sprzętu, ale także zmniejsza generowanie ładunków tam, gdzie one powstają, czyli na styku podeszwy obuwia i podłogi.

Generowanie niskiego ładunku na ciele

Naturalnym zjawiskiem jest, że każdy z nas może akumulować ładunek elektrostatyczny za pomocą prostego ruchu, jakim jest chodzenie. Jednak przy noszeniu odpowiednich butów ESD ładunki te będą bezpiecznie odprowadzane przez gęstą sieć przewodzących żyłek Colorex EC i Colorex SD.

Niezmienna, dożywotnia przewodność

Unikalna konstrukcja i technologia wytwarzania Colorex SD i Colorex EC zapewnia trwale i niezmiennie parametry przewodzenia ładunków przez podłogi w całym okresie ich użytkowania, niezależnie od zmian wilgotności i temperatury. Mierzymy rezystancję elektryczną każdej partii produkcyjnej Colorex EC i Colorex SD, a na życzenie możemy dostarczyć raport z testu pokazujący wyniki naszych pomiarów.

Poświadczenie wyników

Colorex SD i Colorex EC są testowane zgodnie ze wszystkimi odpowiednimi międzynarodowymi standardami ESD, takimi jak IEC, ANSI/ESD i ISO. Raporty z testów mogą być dostarczone na życzenie.

Przemysłowe podłogi do pracy przy dużym obciążeniu

Nadaje się do najbardziej wymagających zastosowań

Środowiska przemysłowe borykają się z własnymi problemami związanymi z podłogą, szczególnie na obszarach narażonych na duże obciążenia i szybkie zużycie materiału podłogowego. Nasze systemy wykładzin podłogowych Colorex przeznaczone są do wszystkich obszarów przemysłowych. Wycięte z jednorodnego, litego bloku silnie sprasowanego materiału mają wysoką zawartość winylu i dobrze wyważoną ilość wypełniacza mineralnego dla optymalnej wytrzymałości.



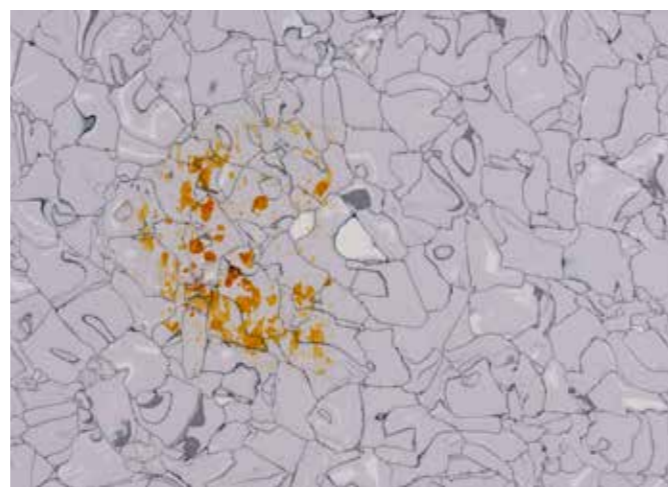
Silne zabrudzenia na podłodze można całkowicie wyczyścić.



Fragmenty wykładziny Colorex nadają się do bezspoinowych napraw powierzchni.

Colorex oferuje:

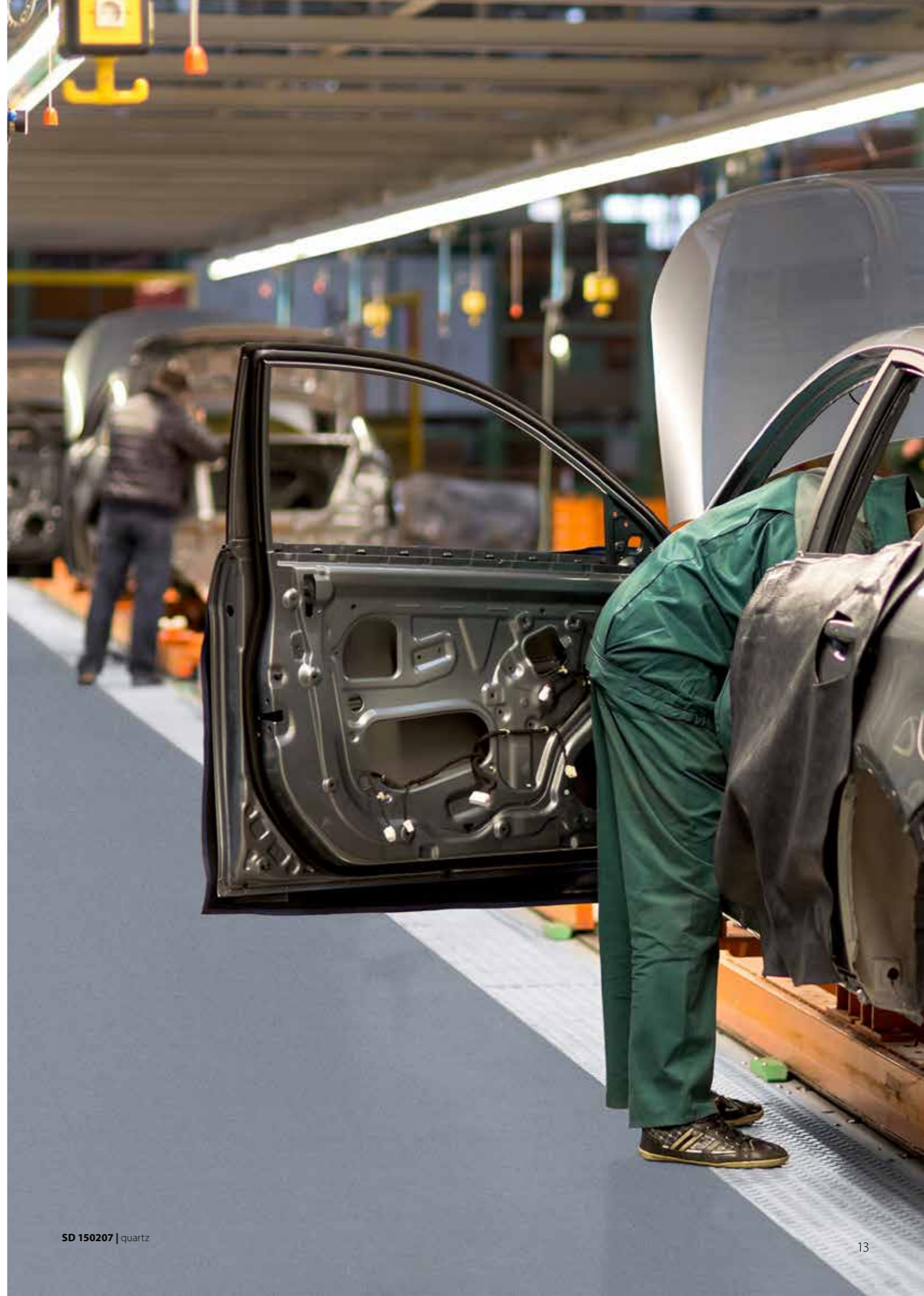
- Wysoką odporność mechaniczną bez potrzeby stosowania fabrycznych powłok zabezpieczających lub dodatkowych zabiegów utwardzania powierzchni.
- Doskonałą odporność chemiczną dzięki nieporowatej powierzchni i niezwykle niskiej zawartości plastyfikatorów.
- W 100% naprawialną i odnawialną powierzchnię bez widocznych śladów przeprowadzanych zabiegów.



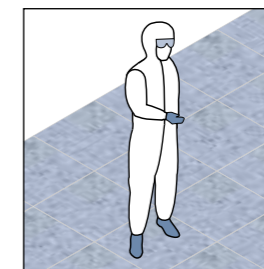
Uporczywe plamy powstałe przez substancje na bazie jodu są całkowicie usuwalne.



Ślady przypalenia lub plamy dają się skutecznie usunąć z powierzchni wykładziny.



Podłoga do pomieszczeń czystych najwyższych standardów



Kontrola zanieczyszczeń

W środowiskach czystych w przemyśle farmaceutycznym, laboratoriach i produkcji różnych przemysłów, cząstki wznoszone i unoszące się w powietrzu mogą być głównym źródłem zanieczyszczeń. Mogą powodować nie tylko utratę wydajności, ale również prowadzić do korozji i degradacji produktu. Colorex EC spełnia najsurowsze wymagania dotyczące emisji cząstek i odgazowania, zmniejszając przy tym zasadniczo ryzyko zanieczyszczenia.

Certyfikacja i walidacja

Normy ISO i regulacje GMP dotyczące czystości powietrza wymagają przedstawienia spójnych wyników, które można regularnie weryfikować. Co więcej, po kompleksowych testach Colorex, jego przydatność do zastosowań w pomieszczeniach czystych została potwierdzona przez renomowany Instytut Fraunhofer IPA w Niemczech.

Colorex EC został przetestowany na:

- Badanie emisji cząstek do powietrza i przydatność w pomieszczeniach czystych (ISO 14644-1).
- Odgazowanie: analiza i klasyfikacja (ISO 14644-8).
- Ocena mikrobiologicznego potencjału metabolicznego (ISO 846).
- Odporność chemiczna (ISO 2812-4).
- Ocena możliwości czyszczenia (wytyczna VDI 2083 część 4).
- Klasyfikacja GMP zgodna z klasą A.



Higiena i bezpieczeństwo we wrażliwym środowisku **obiektów opieki medycznej**

Wymagający obszar

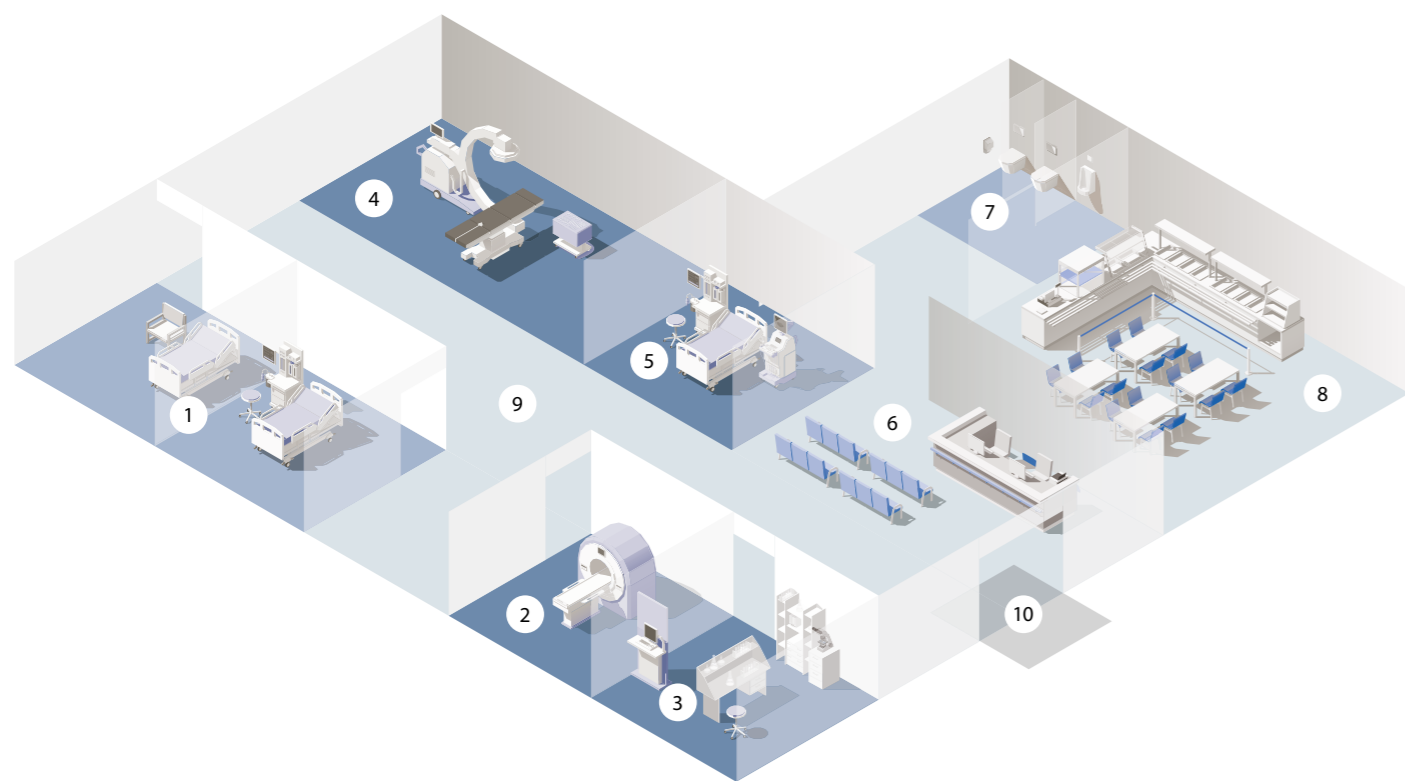
W newralgicznych obszarach szpitala, takich jak sale operacyjne, oddziały intensywnej terapii i diagnostyka obrazowa, podłogom stawia się wyjątkowe wyzwania. Muszą one nie tylko sprostać rygorystycznym przepisom higienicznym, aby zapobiegać zakażeniom szpitalnym, ale także spełniać wszelkie niezbędne wymogi bezpieczeństwa. Co najważniejsze, podłoga musi zapobiegać wyładowaniom elektrostatycznym, które mogą powodować awarie, w tym awarie wysoce wrażliwego sprzętu i specjalistycznych urządzeń medycznych, oraz stanowić zagrożenie dla zdrowia pacjentów.

Najwyższe standardy higieny

Colorex spełnia wszystkie te wymagania. Jego właściwości przewodzące pozwalają uniknąć negatywnych skutków generowania i akumulacji ładunków elektrostatycznych. Jednocześnie jego zwarta i gładka powierzchnia jest nieprzyjazna dla bakterii i pleśni, dzięki czemu pozwala ona zachować najwyższe standardy w zakresie higieny.

Plamoodporność

Colorex jest wysoce odporny na zabrudzenia. Regularne cykle czyszczenia i dezynfekcji, które są niezbędne w środowiskach opieki zdrowotnej, nie mają negatywnego wpływu na wygląd i estetykę płytek Colorex.



1. Sale chorych i pokoje sypialniane
2. Pokoje radiologiczne i rentgenowskie
3. Laboratoria i obszary badawcze
4. Sale operacyjne
5. Oddziały intensywnej opieki medycznej

6. Recepcje i poczekalnie
7. Toalety, prysznice i łazienki
8. Stołówki / restauracje
9. Korytarze
10. Wejścia

● Rozwiązania podłogowe Forbo odpowiednie dla kontrolowanych środowisk, do najbardziej wymagających obszarów.

● Pozostałe rozwiązania podłogowe Forbo, które spełniają wysokie standardy bezpieczeństwa i higieny w obiektach opieki medycznej.

● System mat wejściowych, który zatrzymuje brud i wilgoć na zewnątrz.



Kolekcja

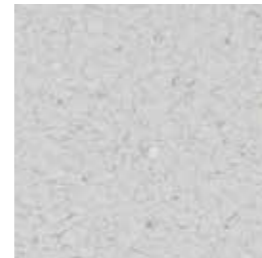
colorex® SD | EC | plus



everest LRV 81%
SD 150201
EC 250201
plus EC 621001



montblanc LRV 63%
SD 150204
EC 250204
plus EC 621004
plus basic 611004



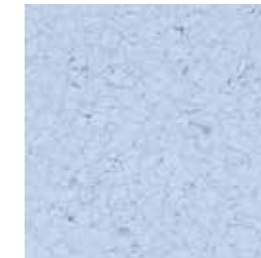
moonstone LRV 53%
SD 150206
EC 250206



sahara LRV 52%
SD 150213
EC 250213
plus EC 621013
plus basic 611013



kiwi LRV 59%
SD 150225
EC 250225



pacific LRV 56%
SD 150221
EC 250221



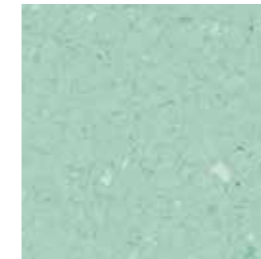
adula LRV 54%
SD 150205
EC 250205
plus EC 621005
plus basic 611005



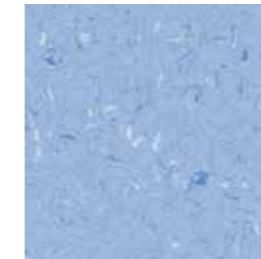
nebo LRV 32%
SD 150262
EC 250262



meru LRV 38%
SD 150264
EC 250264



twilight LRV 44%
SD 150234
EC 250234



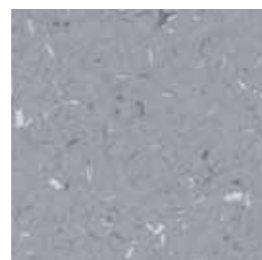
niagara LRV 44%
SD 150222
EC 250222
plus EC 621022
plus basic 611022



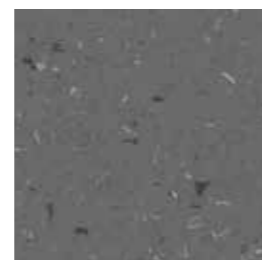
fuji LRV 12%
SD 150266
EC 250266



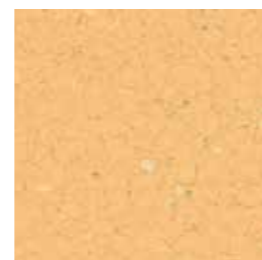
etna LRV 6%
SD 150240
EC 250240



quartz LRV 31%
SD 150207
EC 250207
plus EC 621007
plus basic 611007
plus R10 661007



massif LRV 14%
SD 150263
EC 250263



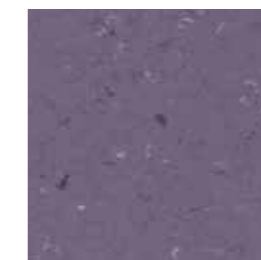
assuan LRV 47%
SD 150219
EC 250219



pelion LRV 46%
SD 150268
EC 250268



blue ridge LRV 18%
SD 150265
EC 250265



montserrat LRV 13%
SD 150267
EC 250267

colorex® signal



signal glow w świetle dziennym



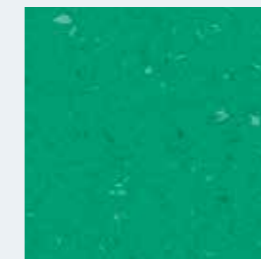
signal glow w ciemności



glow LRV 45%
EC 250299



sole LRV 49%
SD 150231



amazonas LRV 24%
SD 150237

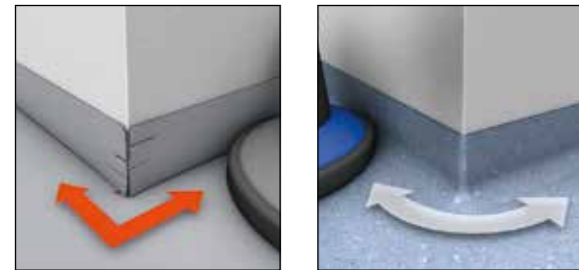


fuego LRV 20%
SD 150233

Detal wykończenia higieniczny i estetyczny

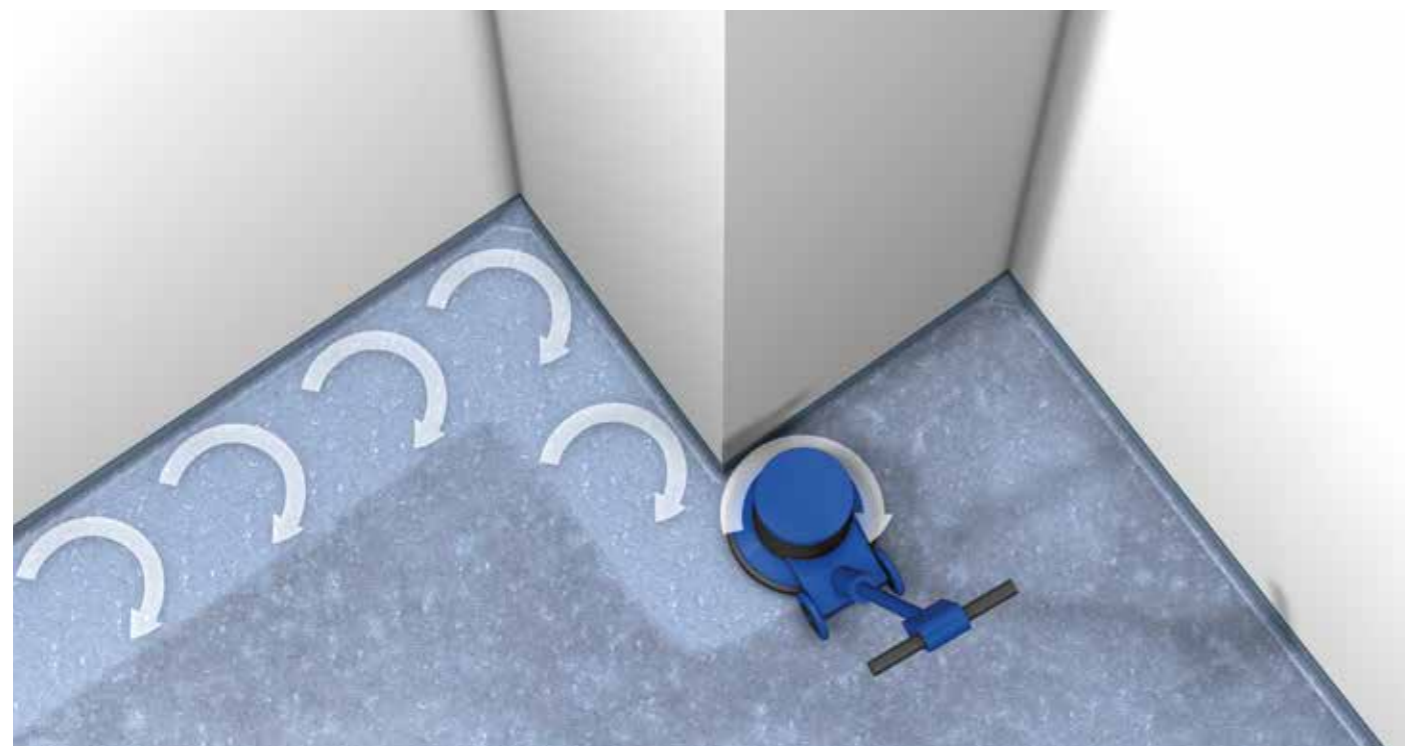
Na obszarach wrażliwych, elementy wykończeniowe Colorex nie tylko wyglądają atrakcyjnie, ale w wielu przypadkach są niezbędne z higienicznego punktu widzenia. Zastosowanie prefabrykowanych narożników i cokołów zapewnia idealne rozwiązanie pod względem swobody projektowania w połączeniu z łatwością czyszczenia i konserwacji.

W bardzo wrażliwych obszarach opieki zdrowotnej i wszędzie tam, gdzie występują restrykcyjne wymagania higieniczne, niezwykle ważne jest, aby przejście pomiędzy podłogą a ścianą było wodoszczelne, idealnie higieniczne i estetyczne. Nasz zintegrowany system wyobleniowy tworzy idealnie szczelne połączenie w tych krytycznych miejscach umożliwiając wywiniecie materiału Colorex na cokół.



Aksesoria Colorex, pośród wielu zalet, posiadają promień wyoblenia odpowiadający kształtowi padów czyszczących występujących w większości komercyjnych maszyn czyszczących. Daje to gwarancję łatwości czyszczenia całej powierzchni bez ostrych narożników wewnętrznych, do których może być utrudniony dostęp.

Fabrycznie prefabrykowane narożniki zewnętrzne są zabezpieczone przed uszkodzeniem dzięki ich specjalnej konstrukcji. Wewnętrzne wzmocnienie zapobiega zerwaniu lub złamaniu zewnętrznych narożników przy wysokim nacisku mechanicznym np. maszyny czyszczącej.



COLOREX OGÓLNE AKCESORIA



PAS COKOŁOWY COLOREX

Wymiary długość: 12 mb
wysokość: 150 mm
Minimalne zamówienie karton - 2 szt.
Artykuł 1600 xx



WEWNĘTRZNY/ZEWNĘTRZNY NAROŻNIK COLOREX

Wymiary podstawa: 50 mm
wysokość: 100 mm
promień: 20 mm
Minimalne zamówienie 1 szt.
Artykuł 1700 xx (wewnętrzny)
1800 xx (zewnętrzny)



SZNUR COLOREX

Wymiary średnica: 4 mm
długość: 100 mb
Minimalne zamówienie 1 zwój
Artykuł 1509 xx



ĆWIERĆWAŁEK COLOREX

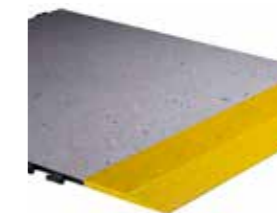
Wymiary 20 x 20 mm
promień: 20 mm
długość: 25 mb
Minimalne zamówienie karton - 2 szt.
Artykuł 1500 00

COLOREX PLUS AKCESORIA



LISTWA WYOBLENIOWA COLOREX PLUS

Wymiary 50 x 20 x 8 mm
promień: 20 mm
długość: 1,25 mb
Minimalne zamówienie 1 szt.
Artykuł X1197



RAMPA NAJAZDOWA COLOREX PLUS

Wymiary 1220 x 150 mm
Minimalne zamówienie 1 szt.
Artykuł 171500 (jednorodny szary)
171531 (żółty)

COLOREX PLUS - ELEMENTY SYSTEMU WENTYLOWANEGO AKCESORIA



LISTWA Z SYSTEMEM WENTYLACJI DOSTĘPNOŚĆ W DWÓCH KOLORACH: JASNY SZARY I CIEMNY SZARY

Wymiary wysokość: 60 mm
podstawa: 20 mm
długość: 2 mb
Minimalne zamówienie 20 x 2 mb
Artykuł 222750 (KL60 jasnoszary 0138)
222751 (KL60 ciemnoszary 0146)

Powierzchnia naprawialna

Głębokie rysy, dziury, przypalenia powierzchni lub inne uszkodzenia można łatwo i skutecznie naprawić, nie pozostawiając widocznych śladów ani nie wpływając na pierwotne właściwości podłogi. Ta oryginalna, w 100% naprawialna powierzchnia, jest unikalną cechą wykładzin Colorex. Żaden inny system podłogowy nie jest w stanie tego zagwarantować.

Niewidoczne naprawy

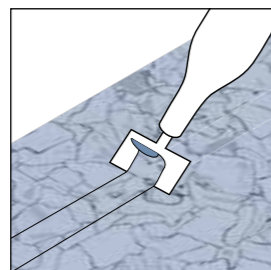
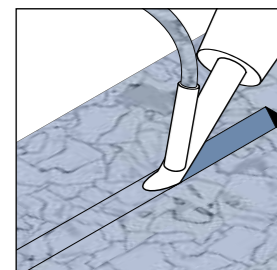
Problem: Głębokie lub długie zadrapania, dziury i przypalenia.

Zaleta: Niewidoczne naprawy bez szkody dla początkowych właściwości produktu.

Powód: Idealny homogeniczny produkt o niskiej zawartości plastyfikatora.

Głębokie zarysowania i inne poważne uszkodzenia można naprawić przez spawanie na gorąco. Mały pasek wykładziny Colorex w tym samym kolorze należy przyspawać bezpośrednio do uszkodzenia za pomocą spawarki ręcznej. Po usunięciu nadmiaru materiału, naprawione miejsce można przywrócić do pierwotnego stanu poprzez szlifowanie i polerowanie na sucho.

- Unikalna w 100% naprawialna powierzchnia.
- Zadrapania lub poważne uszkodzenia można naprawić.
- Stan przywrócony do początkowego.



Dzięki bardzo wytrzymałej, prasowanej konstrukcji winylowej wszystkie przewodzące kolekcje wykładzin Colorex są łatwe do czyszczenia i konserwacji. Instrukcje czyszczenia i konserwacji można pobrać ze strony internetowej Forbo. Nie należy nakładać woskowych lub polimerowych wykończeń dla podłóg w obszarach chronionych przed wyładowaniami statycznymi, ponieważ mogą one niekorzystnie wpływać na właściwości przewodzące podłogi.

Odnawianie

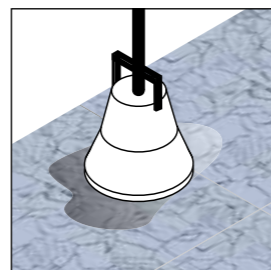
Problem: Uszkodzenie powierzchni, takie jak przypalenia, rysy lub przebarwienia.

Zaleta: Szlifowanie pozwala przywrócić podłogę do pierwotnego stanu.

Powód: Dzięki zwartej powierzchni prasowanej pod wysokim ciśnieniem nakładanie lakieru poliuretanowego nie jest konieczne.

Po szlifowaniu powierzchnię można przywrócić do stanu pierwotnego poprzez polerowanie na sucho za pomocą stopniowego zwiększania gradacji padów, aż do osiągnięcia pożądanego rezultatu.

- Łatwe szlifowanie za pomocą konwencjonalnego sprzętu.
- Przywróć oryginalną jakość i wygląd po prostu polerując.



Specyfikacja techniczna

Colorex® spełnia wymogi normy EN ISO 10581

		Colorex® SD	Colorex® EC	Colorex® plus EC	Colorex® plus Basic	Colorex® plus R10
Zawartość składników bez wypełniaczy	EN ISO 10581	Typ 1	Typ 1	Typ 1	Typ 1	Typ 1
Grubość całkowita	EN ISO 24346	2,0 mm / 3,0 mm*	2,0 mm / 3,0 mm*	10,3 mm	10,3 mm	10,3 mm
Klasyfikacja: obiektowe	EN ISO 10874	34	34	34	34	34
Klasyfikacja: przemysłowe	EN ISO 10874	43	43	43	43	43
Rozmiar płytki	EN ISO 24342	615x615 mm 615x1230 mm*	615x615 mm 615x1230 mm*	607x607 mm	607x607 mm	607x607 mm
Waga całkowita	EN ISO 23997	3,2 kg/m ²	3,2 kg/m ²	12,0 kg/m ²	12,0 kg/m ²	12,0 kg/m ²
Elektrostatyka (ogólne wymagania)	IEC 61340-5-1	Zgodne	Zgodne	Zgodne	Zgodne	Zgodne
Rezystancja elektryczna	IEC 61340-4-1 ESD STM7.1	10 ⁶ ≤ R ≤ 10 ⁸ Ω	5 x 10 ⁴ ≤ R ≤ 10 ⁶ Ω	2,5 x 10 ⁴ ≤ R ≤ 10 ⁶	nie dotyczy	nie dotyczy
Rezystancja elektryczna w połączeniu z obuwem ESD	IEC 61340-4-5 ESD STM97.1	R ≤ 1 x 10 ⁹ Ω	R ≤ 3,5 x 10 ⁷ Ω	R ≤ 3,5 x 10 ⁷ Ω	nie dotyczy	nie dotyczy
Napięcie elektrostatyczne w połączeniu z obuwem ESD	IEC 61340-4-5 ESD STM97.2	40 V	20 V	20 V	< 2 kV	< 2 kV
Stabilność wymiarowa	EN ISO 23999	≤ 0,05%	≤ 0,05%	≤ 0,25%	≤ 0,25%	≤ 0,25%
Wgniecenie resztkowe Wartość typowa	EN ISO 24343-1	≤ 0,10 mm 0,02 mm	≤ 0,10 mm 0,02 mm	≤ 0,10 mm 0,05 mm	≤ 0,10 mm 0,07 mm	≤ 0,10 mm 0,07 mm
Odporność na obciążenia (zależne od warunków lokalnych)		Wózki paletowe i widłowe: masa całkowita do 2,5 t z twardymi kołami i do 5 t z oponami pompowanymi. Obciążenia statyczne: 50 kg/cm ² - obciążenie dynamiczne: 90 kg/cm ²				
Odporność na krzesła na rolkach	ISO 4918	Nadaje się do krzesła na rolkach	Nadaje się do krzesła na rolkach	Nadaje się do krzesła na rolkach	Nadaje się do krzesła na rolkach	Nadaje się do krzesła na rolkach
Izolacja akustyczna uderzeniowych	EN ISO 140-8	2 dB	2 dB	12 dB	12 dB	12 dB
Trwałość kolorów	EN ISO 105-B02	≥ 6	≥ 6	≥ 6	≥ 6	≥ 6
Odporność na zabrudzenia i chemikalia	EN ISO 26987	Doskonała	Doskonała	Doskonała	Doskonała	Doskonała
Odporność na poślizg	DIN 51130	R9	R9	R9	R9	R10
Odporność przeciw grzybom i bakteriom	ISO 846	Dobra, nie sprzyja wzrostowi	Dobra, nie sprzyja wzrostowi	Dobra, nie sprzyja wzrostowi	Dobra, nie sprzyja wzrostowi	nie dotyczy
Współczynnik dilatacji termicznej		0,07 mm/m°C	0,07 mm/m°C	0,07 mm/m°C	0,07 mm/m°C	0,07 mm/m°C
Odgazowanie	IDEMA M11-99	łącznie < 1 µg/cm ²	łącznie < 1 µg/cm ²	łącznie < 1 µg/cm ²	łącznie < 1 µg/cm ²	łącznie < 1 µg/cm ²
Ogółem TVOC 28 dni	EN 16516	≤ 0,025 mg/m ³	≤ 0,025 mg/m ³	≤ 0,025 mg/m ³	≤ 0,025 mg/m ³	≤ 0,025 mg/m ³
Pomieszczenia czyste: emisja cząstek	ISO 14644-1	ISO 4	ISO 2	ISO 2	ISO 4	ISO 6
Środowisko naturalne						
Energia odnawialna		Colorex SD i Colorex EC jest produkowany przy wykorzystaniu w 100% zielonej energii				
Materiał z recyklingu		Colorex plus zawiera w warstwie spodniej 95% materiału z recyklingu				
Colorex® spełnia wymogi normy EN 14041		EN 14041 CE 0201083-DoP-003	EN 14041 CE 0201081-DoP-003	EN 14041 CE 0201082-DoP-003	EN 14041 CE 0201070-DoP-003	EN 14041 CE 0201070-DoP-003
Reakcja na ogień	EN 13501-1	B ₁ -s1, G, CS	B ₁ -s1, G, CS	B ₁ -s1, L, CS	B ₁ -s1, L, CS	B ₁ -s1, L, CS
Odporność na poślizg	EN 13893	μ ≥ 0,30	μ ≥ 0,30	μ ≥ 0,30	μ ≥ 0,30	μ ≥ 0,30
Przewodność cieplna	EN 12524	0,25 W/(m·K)	0,25 W/(m·K)	0,25 W/(m·K)	0,25 W/(m·K)	0,25 W/(m·K)
Właściwości elektryczne**	EN 1815	≤ 2 kV	≤ 2 kV	≤ 2 kV	≤ 2 kV	≤ 2 kV
Właściwości elektryczne - rozpraszająca	EN 1081	≤ 1 x 10 ⁹ Ω	nie dotyczy	nie dotyczy	nie dotyczy	nie dotyczy
Właściwości elektryczne - prądoprzewodząca	EN 1081	nie dotyczy	≤ 1 x 10 ⁹ Ω	≤ 1 x 10 ⁹ Ω	nie dotyczy	nie dotyczy

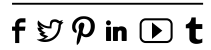
* Dostępne na zamówienie
** Produkt przetestowany zgodnie z ASTM. Wyniki dostępne na życzenie

Wszystkie biura sprzedaży Forbo Flooring Systems działają zgodnie z wymogami Systemu Zarządzania Jakością ISO 9001. Wszystkie zakłady produkcyjne Forbo Flooring Systems działają zgodnie z wytycznymi Systemu Zarządzania Środowiskowego ISO 14001. Analiza Cyklu Życia Produktu (z ang. LCA - Life Cycle Assessment) dla produktów Forbo Flooring Systems jest przedstawiona w Deklaracjach Środowiskowych Produktu (z ang. EPD - Environmental Product Declarations) zamieszczonych na naszych stronach internetowych.





2020



Forbo Flooring Polska

ul. Jeleniogórska 16
60-179 Poznań
+48 (61) 862 13 82
info.pl@forbo.com
www.forbo-flooring.pl

creating better environments



FLOORING SYSTEMS