



# (R)ÉVOLUTIONS

BY FORBO

**FLOTEX** GLOBAL ONE - Collection SOTTASS  
Sols Textiles Floqués

forbo



**DU DESIGN**  
AU QUOTIDIEN...

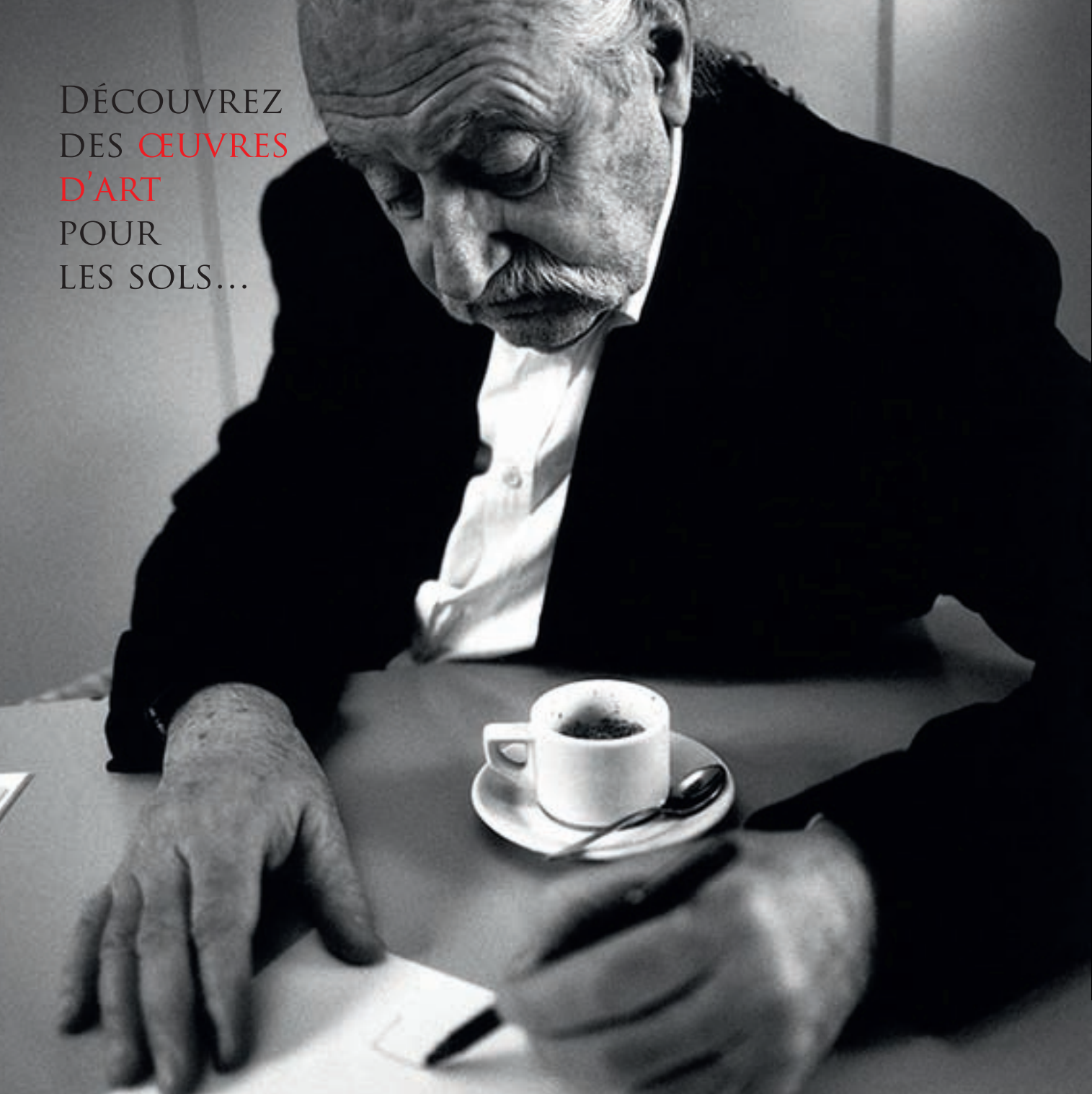
**FLOTEX SOTTASS**

LA COLLECTION

**Cette collection, originale et exclusive, est née de l'association entre deux designers d'avant-garde, Ettore Sottsass et Christopher Redfern, et d'une technologie novatrice, celle de Flotex de la société Forbo.**

La concrétisation de cette collaboration a été rendue possible grâce à la mise en place d'une nouvelle technologie d'impression "Haute Définition" (HD) développée pour le Flotex. La collection Flotex Sottsass joue des échelles et propose 4 dessins inédits aux effets d'optiques surprenants, aux couleurs vives, et aux formes irrégulières, organiques. C'est ce graphisme riche en symboles et en conception que retranscrit avec précision la HD de Flotex.

DÉCOUVREZ  
DES ŒUVRES  
D'ART  
POUR  
LES SOLS...



UNE COLLECTION CRÉÉE PAR LE DESIGNER  
**ETTORE SOTTASS**

**Au croisement de l'art, du design et de l'architecture, le travail d'Ettore Sottsass cristallise la naissance du design italien à contre-courant.**

Figure incontournable de la création italienne à partir des années 50, ce libre penseur de génie a su explorer tous les champs créatifs avec un non-conformisme assumé et audacieux. Tour à tour designer, architecte, céramiste, dessinateur ou photographe, Ettore Sottsass a inscrit sa démarche et son engagement dans une réflexion globale de l'environnement et de l'espace, en œuvrant avec la même philosophie sur des céramiques, bijoux, art de la table, dessins, meubles ou objets industriels. Aujourd'hui, de nombreux designers et architectes revendiquent son héritage spirituel, radical à l'encontre du fonctionnalisme.

Sa collaboration avec Adriano Olivetti a su donner au monde du design italien quelques unes de ses plus belles créations : Elea 9003, le premier ordinateur italien - qu'il traite comme un «paysage électronique» - et pour lequel il reçoit le Compasso d'Oro en 1959, et Valentine, une machine à écrire rouge aujourd'hui considérée comme l'une des œuvres marquantes du design du XX<sup>e</sup> siècle.

**CHRISTOPHER REDFERN**

Designer industriel reconnu au niveau international, Christopher Redfern est aujourd'hui à la tête de l'agence Sottsass Associati, avec laquelle il produit des objets souvent primés, pour des clients comme Alessi, Seiko, Agfa, Kaldewei, LG, Cartier, ICF, Bodum, Poltrona Frau, B\*B Italia, Segis, Cassina et Serafino Zani. Il a fondé par ailleurs son propre studio d'architecture en 1999, Redfern et Di Carlo, spécialisé dans la construction d'hôtel et l'architecture intérieure.

**SOTTASS ASSOCIATI**


Agence de création reconnue dans le monde entier dans les domaines de l'architecture, du design et du graphisme, la Sottsass Associati a été fondée en 1980 par Ettore Sottsass, Marco Zanini, Aldo Cibic et Matteo Thun. L'influence et les fondements philosophiques du fondateur principal sont fortement ancrés dans la culture de l'entreprise : répondant à des questions plus fonctionnelles et techniques liées aux contraintes du marché, l'agence se consacre à des travaux de design aussi bien industriels qu'architecturaux.

Bacteria s'inspire d'un dessin conçu par Ettore Sottsass à la fin des années 70.

Christopher Redfern a fait évoluer le graphisme d'origine pour l'adapter à la surface velours de Flotex. Vu de près, le motif évoque des confettis colorés qui ondulent et évoluent de façon aléatoire; vu de plus loin, il ressemble à une constellation d'étoiles évoluant dans une lointaine galaxie.

COLLECTION  
**BACTERIA**





Terrazzo est une déclinaison du traditionnel Terrazzo italien.

La transcription du décor d'inspiration "terrazzo méditerranéen" sur Flotex lui apporte un rendu à forte contribution décorative. Ce décor étonnant a été conçu par Christopher Redfern. De loin, il ressemble au sol d'un palace Vénitien, mais, lorsqu'on le regarde de plus près, il révèle que chaque fragment de pierre est en fait un morceau de journal, chacun racontant sa propre histoire.

COLLECTION

# TERRAZZO




Wool a été conçu par Ettore Sottsass à partir d'une multitude de fils de laine posés sur une surface colorée et lisse.

Jouant avec les différentes textures et la structure de ce matériau naturel et noble, le décor évoque profondeur et chaleur. Associé à la linéarité du motif, il ouvre par ailleurs de nombreuses perspectives pour réaliser de multiples variations décoratives. À distance, l'effet visuel change totalement et redéfinit l'espace dans lequel le sol évolue.

COLLECTION

# WOOL





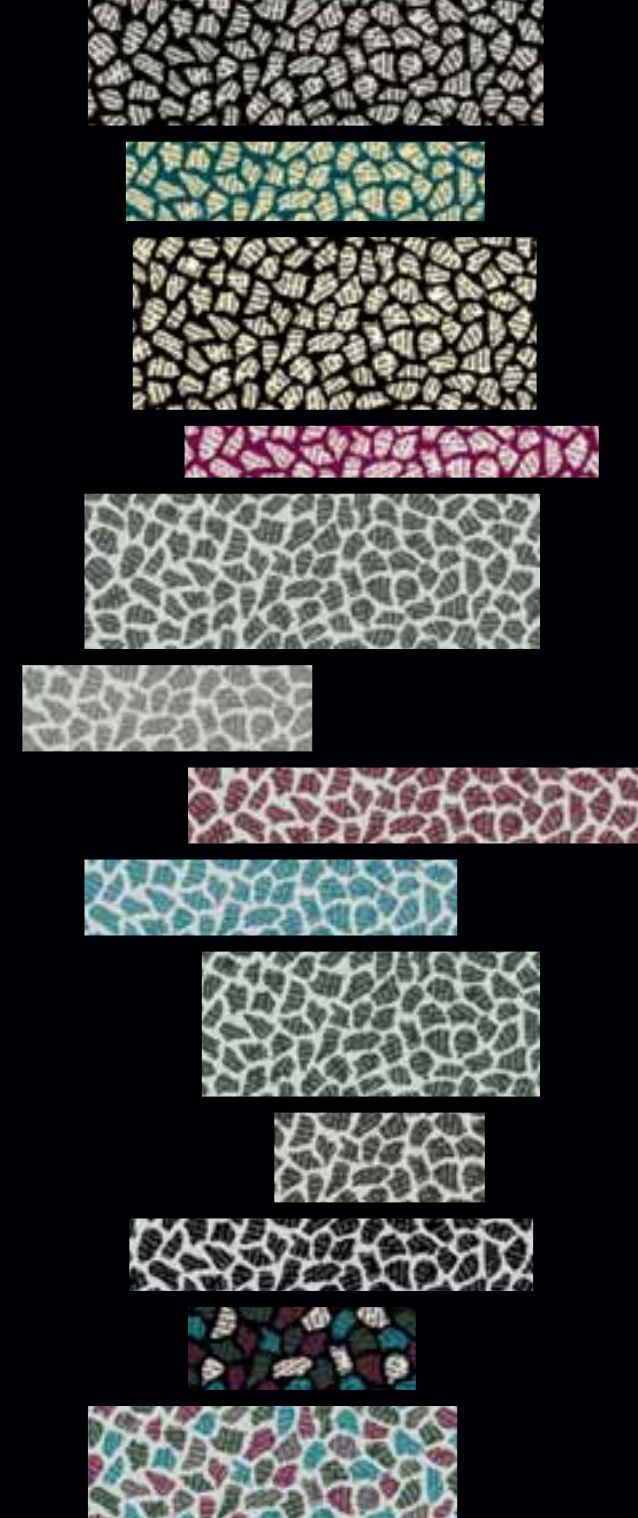
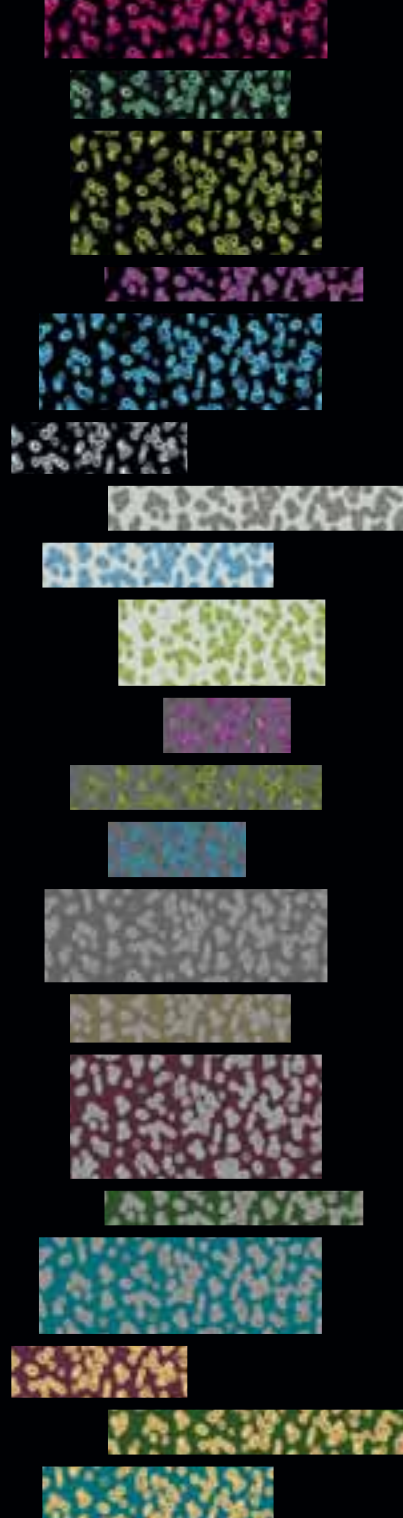
Kasuri tire son inspiration des sols textiles traditionnels japonais.

Flotex célèbre cette technique ancestrale et reproduit ce décor textile traditionnel. Pour ce faire, Christopher Redfern a utilisé des pixels (électroniques) pour fusionner les deux univers traditionnel et contemporain. Interprétées en grand et petit format, les deux versions du motif Kasuri peuvent être associées lors de la pose, apportant ainsi volume et contraste au sol.

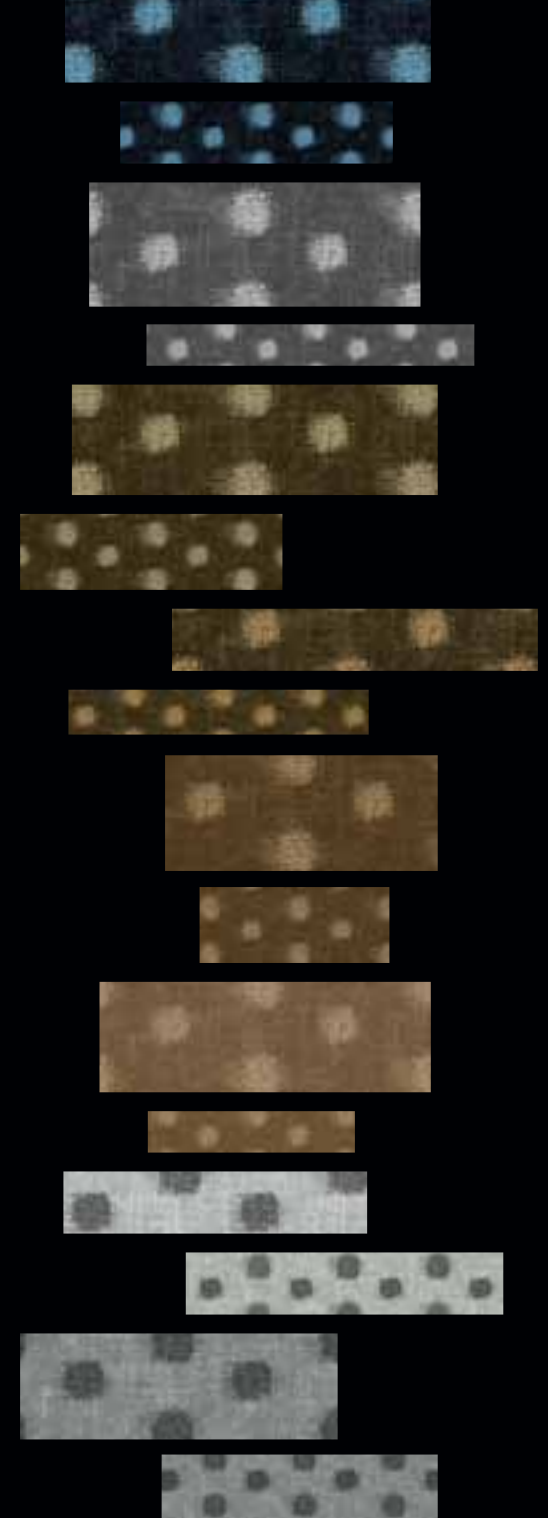
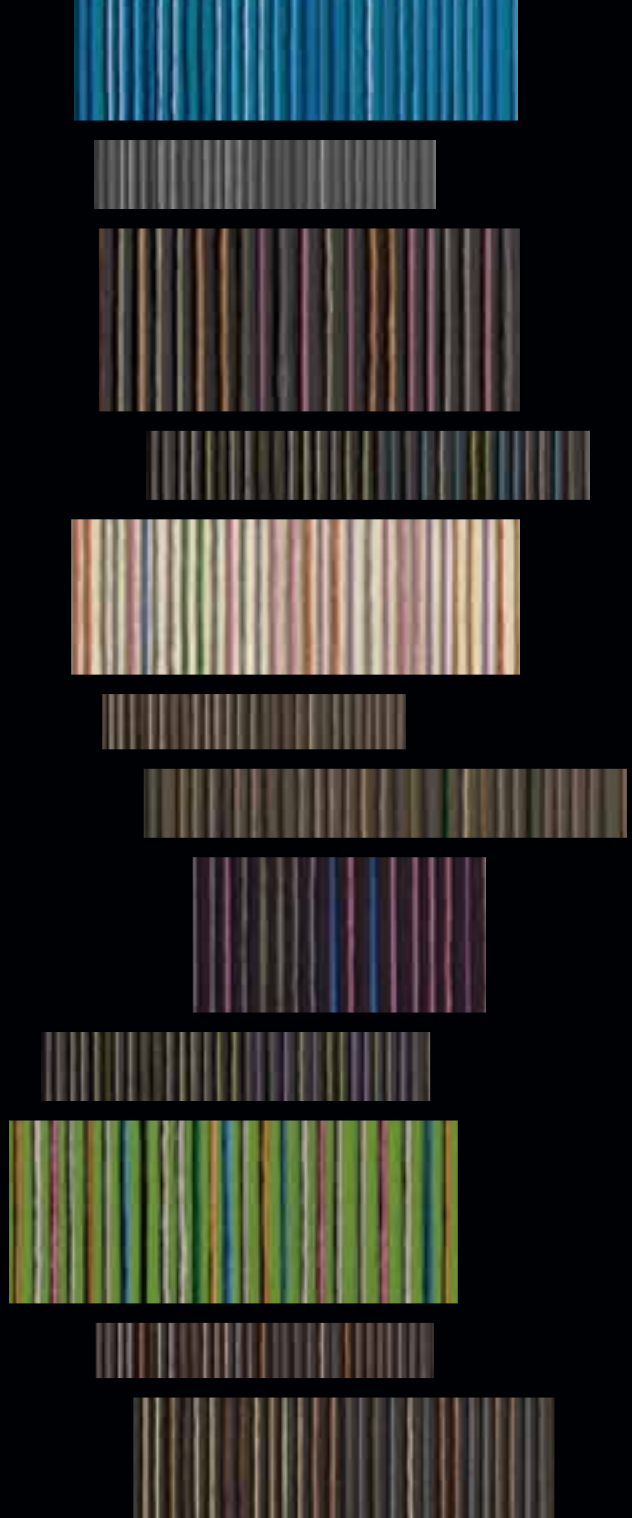
COLLECTION

# KASURI









# (É)PREUVES

## ÉPREUVES DE RÉSISTANCE, PREUVES DE CONFIANCE

### ÉPREUVE DE L'EAU

Flotex est le seul sol textile 100 % **imperméable**.  
Sa sous-couche PVC exclusive Infracrest® permet à Flotex d'être waterproof, imputrescible et lavable à grande eau.



#### Preuve :

Flotex est certifié E2 par le CSTB<sup>(1)</sup> dans son classement UPEC.

<sup>(1)</sup> Centre Scientifique et Technique du Bâtiment.

### ÉPREUVE DU TEMPS

Sa construction unique et dense (environ 80 millions de fibres de polyamide 6.6/m<sup>2</sup>) et la qualité de ses fibres permettent à Flotex d'offrir une **résistance** exceptionnelle à l'usure et une très bonne durabilité dans le temps.

#### Preuve :

Le test de l'aptitude à l'emploi sous la chaise à roulettes, effectué en laboratoire selon la norme NF EN 985, prouve que Flotex résiste à une usure intensive : le classement de Flotex est  $r = 4.4$  sur une échelle de 5 (*exigence de la norme  $r > 2.4$* ).

### ÉPREUVE DES TACHES

Flotex est **facile à nettoyer** : des tests réalisés en laboratoire et l'usage dans les lieux de vie où est posé du Flotex montrent que le produit offre une excellente résistance chimique et qu'un entretien rapide et adéquat permet de supprimer la majorité des taches<sup>(1)</sup>.

#### Preuve :

Flotex a une résistance aux produits chimiques C\* certifiée par le CSTB dans son classement UPEC, car la constitution de sa couche d'usage entièrement synthétique et ses facultés d'absorption très limitées facilitent le détachage du Flotex.

<sup>(1)</sup> Pour plus d'informations sur le détachage de Flotex, merci de vous rapprocher du service technique Forbo.

### ÉPREUVE DE L'HYGIÈNE

Flotex est un revêtement de sol **sain** : il a des propriétés hygiéniques inhérentes à la structure du produit et renforcées par l'incorporation dans la masse d'un traitement Sanitized® qui assure une protection optimale contre les bactéries telles que MRSA (Staphylococcus Aureus Résistant à la Méthicilline), Escherichia Coli et le développement d'autres micro-organismes comme le champignon Trichophyton Mentagrophyte.



#### Preuve :

Des tests effectués à l'Institut Pasteur de Lille montrent que grâce au traitement Sanitized®, la charge bactérienne déposée sur le revêtement est réduite de manière significative et satisfaisante.

La construction unique de Flotex limite la propagation des particules allergènes dans l'atmosphère et permet leur élimination par simple aspiration (aspiro-brossage).



#### Preuve :

Suite à des tests réalisés par des laboratoires indépendants<sup>(1)</sup>, Flotex a reçu le label de qualité British Allergy Foundation.

<sup>(1)</sup> Les résultats des tests sont disponibles sur simple demande auprès du service technique Forbo.

### ÉPREUVE DE L'ABRASION

La très forte densité et la qualité des fibres du Flotex lui confèrent une **excellente résistance aux agents abrasifs** tels que le sable.

#### Preuve :

Le test de l'usomètre Lhomargy<sup>(1)</sup>, effectué en laboratoire, révèle que Flotex a une résistance à l'abrasion supérieure à celle de tous les revêtements de sol textiles usuels.

<sup>(1)</sup> Papier abrasif P400 - 400 tours - charge 4 kg.