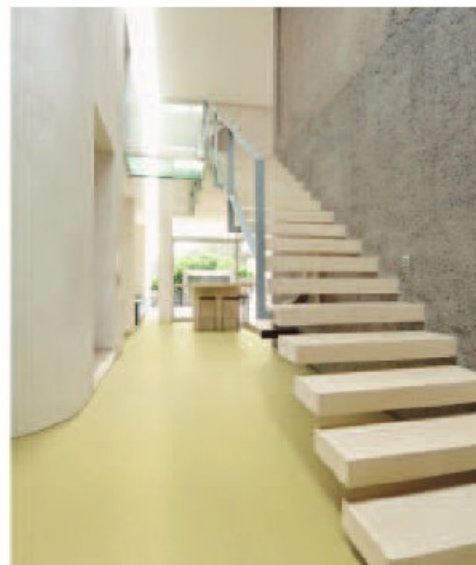









NOME DA EMPRESA	Forbo Flooring Systems
TIPO DE PRODUTO	Revestimento de Piso Resistente de Linóleo
NOME DO PRODUTO	Marmoleum 2,5 mm
DEFINIÇÃO DO PRODUTO	Marmoleum é um revestimento de piso de linóleo que cumpre com todos os requisitos da norma EN-ISO 24011: Especificação para linóleo simples e decorativo
REGRA DE CATEGORIA DO PRODUTO (PCR)	Piso-PCR Incluindo: Tapete, Resistente, Laminado, Cerâmico e Madeira (NSF 2012)
PERÍODO DE CERTIFICAÇÃO	12 de novembro de 2012 – 12 de novembro de 2017
NÚMERO DA DECLARAÇÃO	12CA64879.101.1



CATEGORIAS DE IMPACTO DO CICLO DE VIDA

Os impactos ambientais enumerados abaixo foram avaliados ao longo do ciclo de vida do produto, incluindo a extração de matéria-prima, transporte, fabricação, embalagem, uso e eliminação no fim do ciclo.

	ATMOSFERA			ÁGUA		TERRA	
							
	Potencial de Aquecimento Global refere-se a mudanças de longo prazo em padrões climáticos globais, incluindo temperatura e precipitação, causadas pelo aumento nas concentrações de gases do efeito estufa na atmosfera.	Potencial de Redução de Ozônio e a destruição da camada de ozônio estratosférico, que protege a Terra da radiação ultravioleta, que é prejudicial à vida, causada pela poluição do ar pelo homem.	Potencial de criação Fotoquímica de Ozônio ocorre quando a luz solar reage com hidrocarbonetos, óxidos de nitrogênio e compostos orgânicos voláteis para produzir um tipo de poluição do ar conhecido como smog.	Potencial de Acidificação é o resultado das emissões feitas pelo homem e se refere à diminuição do pH e aumento da acidez de oceanos, lagos, rios e córregos - um fenômeno que polui as águas subterrâneas e prejudica a vida aquática.	Potencial de Eutrofização ocorre quando os nutrientes em excesso causam aumento no crescimento de algas em lagos, impedindo a penetração da luz solar abaixo d'água, necessária para a produção de oxigênio, e resultando na perda da vida aquática.	Esgotamento dos Recursos Abióticos (Elementos) refere-se à redução dos recursos não renováveis disponíveis, tais como metais e gases que se encontram na tabela periódica de elementos, devido à atividade humana.	Esgotamento dos Recursos Abióticos (Combustíveis Fósseis) refere-se à diminuição da disponibilidade de compostos à base de carbono não renováveis, tais como petróleo e carvão mineral, devido à atividade humana.
TRACI							
CML	6.16 kg CO2 eq	2.63E-08 kg CFC-11 eq	2.12E-03 kg C2H4	4.81E-02 kg SO2 eq	1.15E-02 kg PO4 eq	3.34E-06 kg Sb-Equiv.	55.74 MJ

A unidade funcional é um metro quadrado de produto instalado e a fase de utilização é considerada para um ano de vida útil.

UNIDADE FUNCIONAL



CONTEÚDO MATERIAL

Conteúdo material medido a 1%.

COMPONENTE	MATERIAL	DISPONIBILIDADE	MASS %	ORIGEM
Aglutinante	Óleo de Linhaça	Cultura de base biológica	19	América do Norte / Europa
Aglutinante	Goma de Breu	Cultura de base biológica	2	Indonésia / China
Aglutinante	Resina Líquida	Resíduo de base biológica da indústria do papel	11	EUA
Enchimento	Farinha de Madeira	Resíduo de base biológica do processamento da madeira	22	Alemanha
Enchimento	Carbonado de cálcio	Mineral abundante	24	Alemanha
Enchimento	Marmoleum reutilizado	Material reutilizado	10	Interna
Pigmento	Dióxido de titânio	Material limitado	2	Global
Pigmento	Diversos outros pigmentos	Material limitado	1	Global
Subcamada	Juta	Cultura de base biológica	8	Índia / Bangladesh
Acabamento	Laca	Não renovável	1	Holanda

INFORMAÇÕES AMBIENTAIS ADICIONAIS

CONTEÚDO RECICLADO PRÉ-CONSUMO	43 %
CONTEÚDO RECICLADO PÓS-CONSUMO	0 %
EMISSIONES DE COV	CHPS 13050
CONSUMO DE ÁGUA	52.10 kg

ENERGIA

ENERGIA RENOVÁVEL	49 %	55.91 MJ
ENERGIA NÃO RENOVÁVEL	51 %	57.61 MJ

INFORMAÇÕES DE CONTATO DO FABRICANTE

NOME	Forbo Flooring Systems
TELEFONE	+ 31 756 477 477
E-MAIL	contact@forbo.com
SITE	www.forbo-flooring.com

RECICLAGEM OU REUTILIZAÇÃO

O Marmoleum pode ser reciclado ou composto.

Verifique com sua unidade de negócios Forbo local para informações sobre o retorno ou recuperação do material.

NORMAS

ASTM F2043
EN-ISO 24011
EN 13501-1
EN 13893
EN 1815
EN 12524
ASTM E648/NFPA 258
ASTM E662/NFPA 258
CAN ULC S102.2
ISO 9001
ISO 14001
OHSAS 18001

CERTIFICAÇÕES

