



floorcolouring

egalitatie en betonlook-vloerafwerking in één

STRAKKE EGALISATIE **DIRECT OP KLEUR**

Een industriële uitstraling wordt door veel klanten en architecten gewaardeerd. Dit verklaart ook het huidige succes van betonlook-producten voor vloeren. Voor een dergelijke vloerafwerking moet de ondervloer doorgaans eerst nauwkeurig worden geëgaliseerd. Maar wat nu als je die egalisielaag direct zou kunnen voorzien van een fraaie karakteristieke betonlook? Die gedachte vormt de basis van het innovatieve Eurocol-product 390 FloorColouring. Een vlakke egalitatie en betonlook-vloerafwerking in één.

FLOORCOLOURING: TWEE VLIEGEN IN ÉÉN KLAP

FloorColouring is het ei van Columbus. Want als je een vloer direct in de gewenste kleur kunt egaliseren, vang je twee vliegen in één klap. Je brengt een fraaie strakke vloerafwerking aan en door de toevoeging van het FloorColouring-pigmentatiepoeder creëer je een decoratieve, industriële uitstraling. Een moderne vloer, waarvan er geen twee hetzelfde zijn. FloorColouring is geschikt voor binnen, met uitzondering van houten vloeren. De toepassingsmogelijkheden zijn vrijwel onbeperkt. FloorColouring geeft woon- en werkruimten een geheel eigen karakter. Van woonkamers, keukens en hobbyruimten, tot kantoren, winkels en showrooms.

Klant en verwerker bepalen kleur

390 FloorColouring wordt toegepast in combinatie met de egaliseermiddelen 990 Europlan Direct, 924 Europlan Hybrid of 920 Europlan Alphy. Het innovatieve Eurocol-product is leverbaar in drie moderne industriële kleuren: White, Soft Black en Brown. De intensiteit ervan bepaalt de klant zelf, in overleg met de verwerker. Hoe meer pigment, des te voller de kleur. Voor een gegarandeerd goed eindresultaat kan tot maximaal 3% pigmentatiepoeder worden toegevoegd aan 1 zakverpakking egaliseermiddel. In de praktijk betekent dit 1 tot 3 potjes van 230 gram 390 FloorColouring-pigment op 1 zak egalitatie van 23 kg. Na het drogen van de gekleurde egalitatie wordt deze afgewerkt met de 301 BaseSealer en 311 TopCoat, bekend van de afwerking van BetonDesign.



Vorbereiding

Zoals met alle Eurocol-producten, zijn een goede ondergrond en voorbereiding essentieel. Voor een optimaal eindresultaat moet de ondervloer blijvend droog, star, druk- en trekvast zijn en vrij van scheuren. Ook moet de toplaag schoon, vet- en vuilvrij zijn. Iedere vakman die kan egaliseren, kan direct met 390 FloorColouring aan de slag. Op de Eurocol-website staat de complete lijst gereedschappen die je nodig hebt om de egalitatie aan te brengen. De ruimte



waarin wordt gewerkt, moet goed worden geventileerd. Voor het aanbrengen van de FloorColouring-egalisatie moet de ondergrond altijd worden voorgestreeken met 044 Europrimer Multi en na droging een onverdunde laag 026 Euroblock Multi aanbrengen. Dit zorgt voor een optimale hechting en voorkomt het ontstaan van luchtgaatjes in de egalisatielaag.

Werk met minimaal twee man

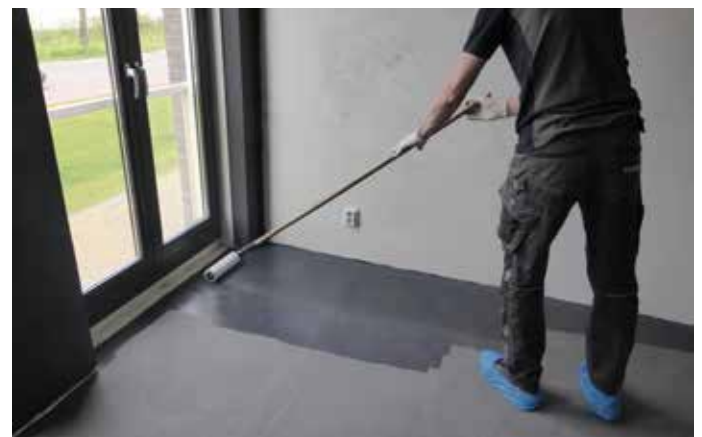
Het is aan te bevelen om de FloorColouring-egalisatie met minimaal twee personen aan te brengen. Terwijl de een egaliseert, kan de ander alvast een volgende emmer voorbereiden. Bij toepassing van 990 Europlan Direct of 920 Europlan Alphy vul eerst de mengemmer met 5,5-6 liter koel en schoon leidingwater (bij 924 Europlan Hybrid 5 liter water toepassen) en voeg hieraan het pigmentpoeder toe. Meng het pigmentpoeder (maximaal 3 potjes à 230 gram) rustig door het water op een laag toerental tot een klontvrij geheel en voeg hierna het egalisatiemiddel toe. Meng de mortel minimaal 1 minuut mechanisch (minimaal 1.000 omw./min.) met het Eurocol 855 Mengijzer tot een egaal en klontvrij geheel. Haal tussentijds een spatel langs de binnenzijde van de emmer, zodat het egalisatiemiddel en het pigment goed worden gemengd. Laat de aangemaakte mortel ca. 3 minuten rijpen. Mix voor het aanbrengen de mortel altijd nog even kort door op een laag toerental. De aangemaakte egalisatie moet binnen 20 minuten worden verwerkt.

Voorkom kleurvakken

Begin het aanbrengen van de FloorColouring-egalisatie in een hoek of aan de zijkant van de ruimte en werk vervolgens richting de uitgang. Breng steeds kleine hoeveelheden egalisatie aan op de vloer en laat hierbij wat extra ruimte voor de nieuwe porties van elke volgende emmer. Giet de porties van die volgende emmer in de ruimtes die zijn opengelaten bij de vorige emmer. Door met dit soort 'eilandjes' te werken, voorkom je patroonvorming en kleurvlakken. Omdat de porties zo mooi in elkaar overlopen, creëer je een authentieke betonlook. Verdeel de egalisatie direct met de spaan en maak willekeurige slagen om het optimale betonlookeffect te creëren. Let erop dat je altijd een laag van minimaal 5 mm aanbrengt.

Droogtijd en belasting

Na een droogtijd van 24 uur is de vloer klaar voor verdere afwerking met het laksysteem van de 301 BaseSealer en 311 TopCoat. Breng deze met de voorgeschreven lakroller gelijkmatig aan over het gehele oppervlak en vermijd hierbij aanzetten zoveel mogelijk. Draag schoenhoezen om voetafdrukken te voorkomen. Na 24 uur is 80% van de uitharding van de lak bereikt. Dit betekent dat de vloer na 24 uur voorzichtig belopen mag worden. Na minimaal 7 dagen is de toplaag volledig uitgehard en dus mechanisch en chemisch resistent. Hierdoor is het belangrijk dat de vloer binnen deze 7 dagen niet wordt belast met vuil en/of vocht dat tot schade kan leiden van de vloerafwerking.



Heeft u nog vragen over FloorColouring?

Voor technisch advies kunt u bellen naar de afdeling **Technische adviezen: 075 627 16 30** of met uw Technisch-commercieel adviseur.

Forbo Eurocol Nederland B.V.
Postbus 130, 1520 AC Wormerveer
T 075 627 16 00
info.eurocol@forbo.com, www.eurocol.nl

Eurocol is part of the Forbo Group

