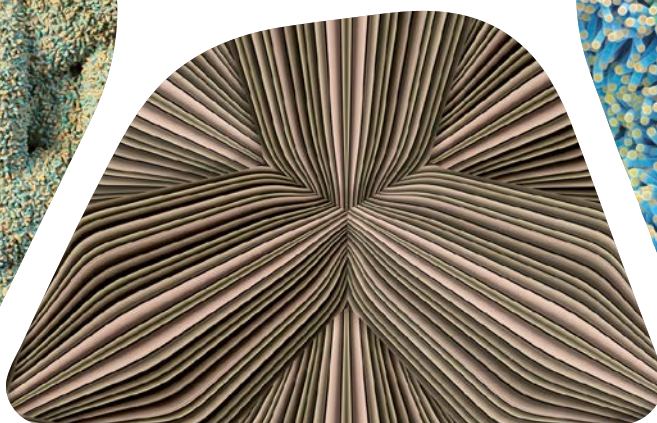
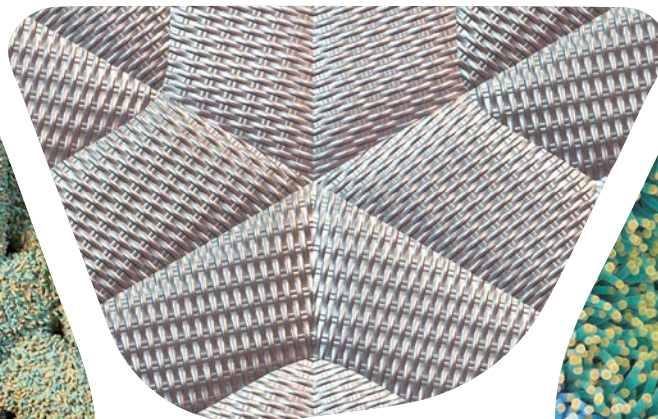


REVÊTEMENTS DE SOL **CREATED BY** MAC STOPA



Mac Stopa.

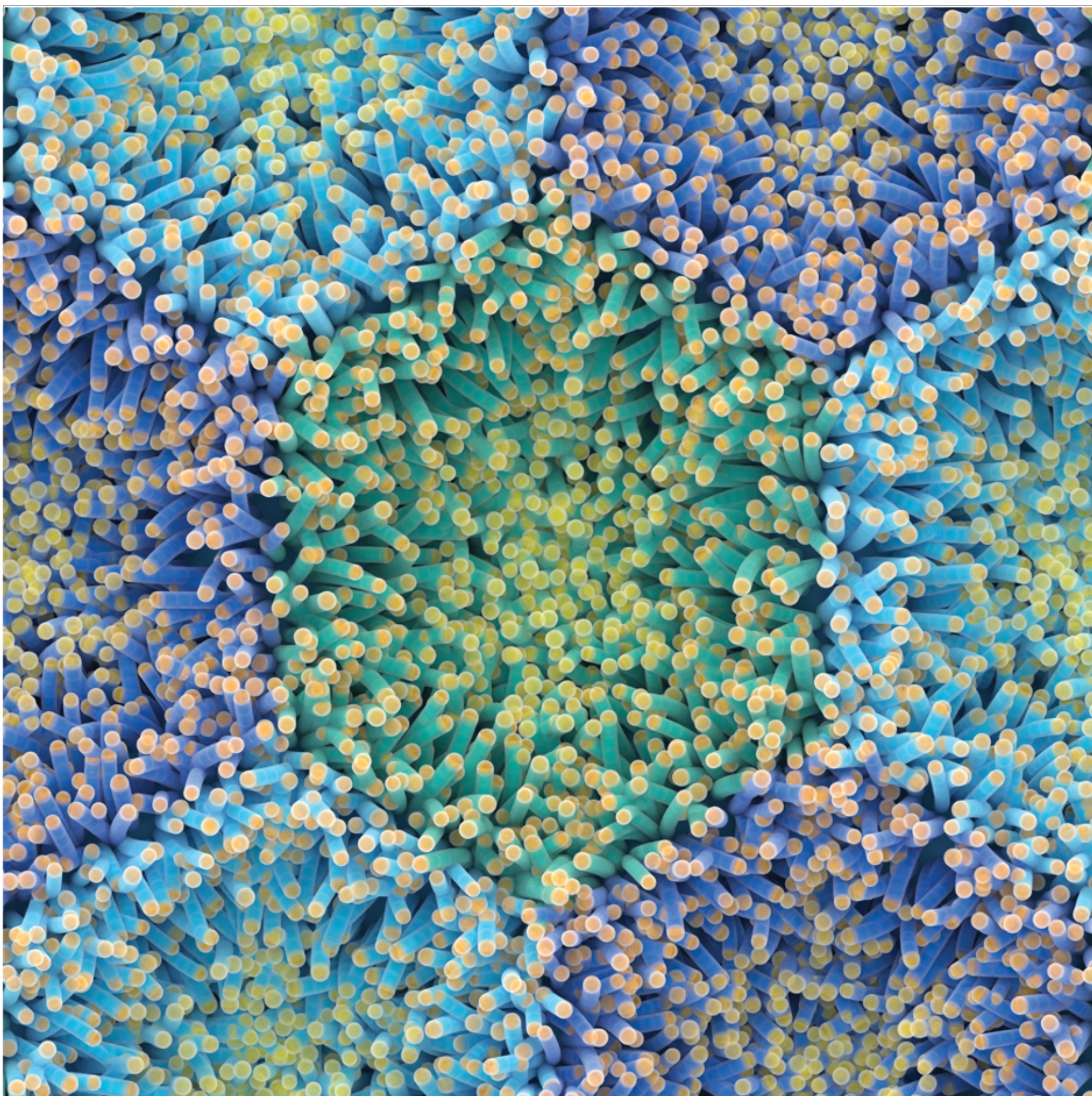
flotex® | eternal®

créons un environnement meilleur

Forbo  
FLOORING SYSTEMS

CREATED BY MAC STOPA

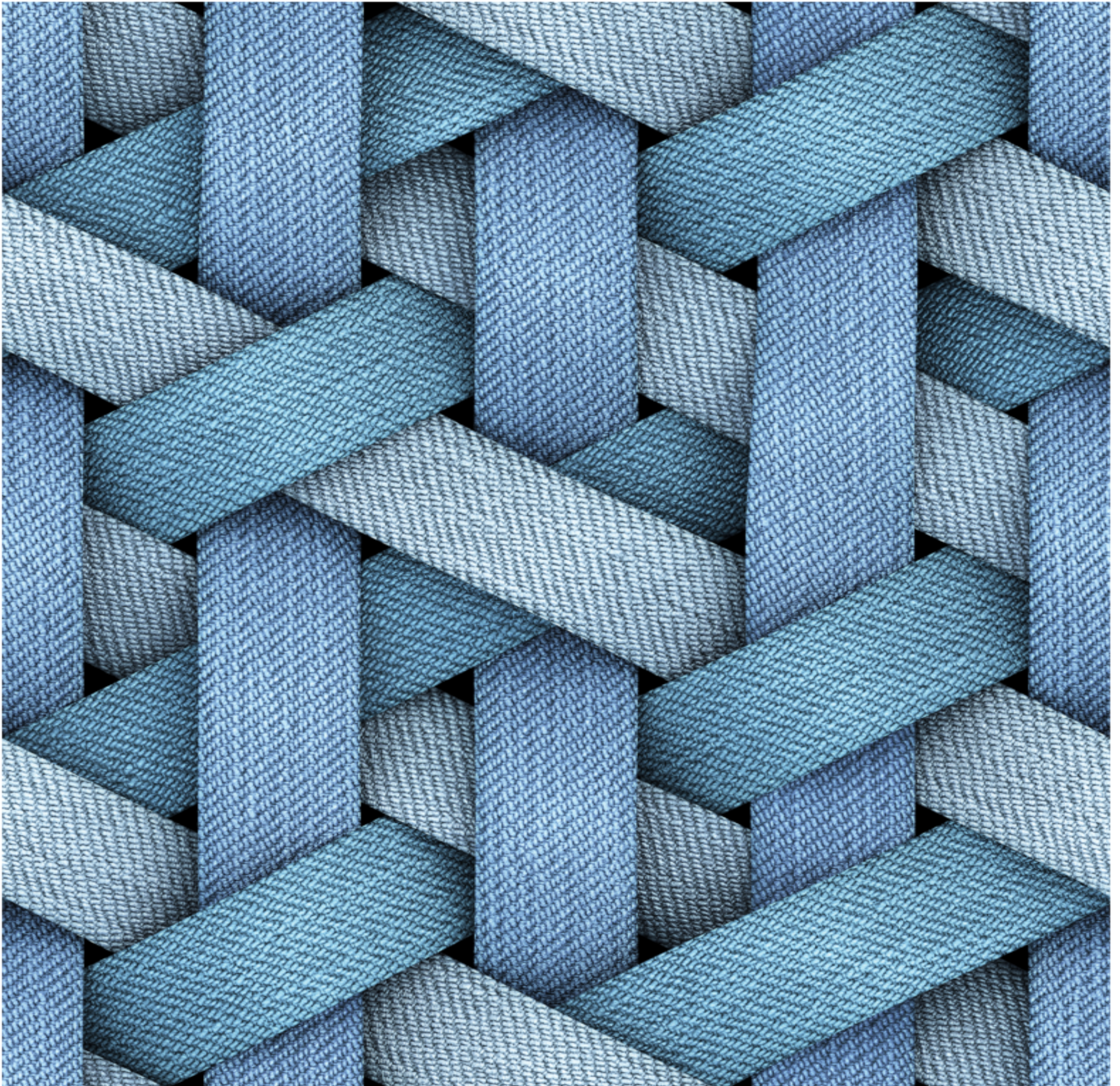
flotex® | eternal®



360001F | blue anemone

CREATED BY MAC STOPA

flotex® | eternal®



360026E | jeans blue

Mac Stopa.

by MAC STOPA



**MAC STOPA** MON EXPÉRIENCE EN MATIÈRE DE DÉCORATION D'INTÉRIEURE M'A INSPIRÉ ET M'A AMENÉ À UTILISER DES MATÉRIAUX TELS QUE LE BOIS, LES TEXTILES, LE MÉTAL ET LE CUIR.

---

En tant qu'architecte, décorateur d'intérieur et concepteur design, j'ai souhaité que cette collection s'inspire de mes expériences, de mes observations et de mes fascinations issues de différents domaines du design. Ces idées ont été conçues en partenariat avec Forbo Flooring par le biais de l'impression numérique haute résolution sur des supports en textile et en PVC. Chacune de ces idées confèrent des caractéristiques uniques à ces designs.

J'ai basé la collection sur l'idée de la modularité et sur le désir d'organiser l'espace qui nous entoure d'une manière architecturale. Ceci est réalisé à travers l'utilisation de formes géométriques répétitives, telles que les hexagones, les trapèzes ou les structures tressées qui forment la base de la collection.

Mon expérience en matière de design d'intérieur m'a incité à combiner ces structures avec les textures des matériaux d'intérieur classiques tels que le bois, les textiles, le métal et le cuir.

En tant que designer de formes industrielles, je suis fasciné par les structures organiques, mais aussi par les nouvelles technologies liées à l'impression 3D. En combinant ces éléments avec les formes géométriques, les designs que j'ai créés deviennent tridimensionnels. Lorsque je crée, j'aime expérimenter, j'observe la beauté de la nature et les phénomènes physiques qui nous entourent. Cela devient souvent une source d'inspiration pour de nouveaux projets, en apportant une interprétation artistique unique.

Le thème récurrent de la collection est la variation de la couleur en fonction des formes du dessin.

Dans la nature, ce phénomène est associé à la réfraction et à l'absorption des reflets de la lumière. Je l'ai utilisé comme un outil de conception, en donnant à chaque motif une dimension et une subtilité qui, lorsqu'elles sont combinées avec des motifs plus traditionnels et plus familiers, crée une fusion passionnante entre la forme classique et la technologie du XXI<sup>e</sup> siècle.



# FLOWER

---



**360027E** | knit

Géométrique mais résolument organique, Flower combine des éléments qui nous interpellent et nous rassurent de manière à susciter la réflexion et la discussion, en brouillant l'espace entre nature et design.

**Comment commander votre référence :**

360010	F	= 360010F
décor	construction*	

## flotex®



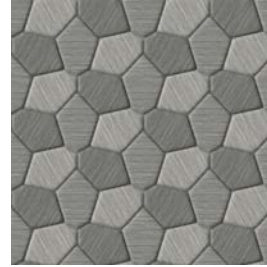
**360004** | grey jeans



**360005** | stripes



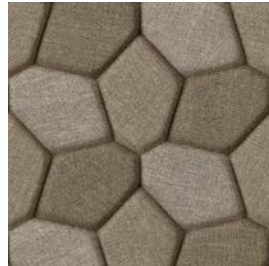
**360006** | linear beige



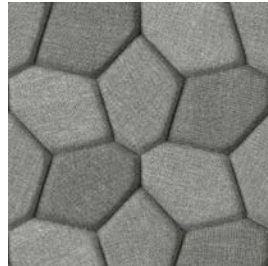
**360007** | linear grey



**360008** | woven



**360009** | jute



**360010** | flannel



**360011** | indigo jeans

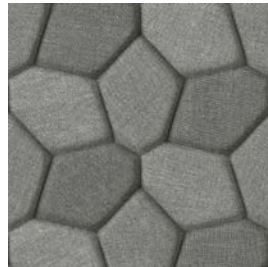
## eternal®



**360027** | knit



**360029** | stripes XL



**360010** | flannel



**360028** | indigo jeans XL



**360030** | light wood



**360031** | honey wood

Le rendu des couleurs et l'aspect varient en fonction de la construction produit sélectionnée.

L'image du décor représente une surface de 100 x 100 cm.

\*Retrouvez tous les codes de construction à la page 12.

# TRAPEZOID

---



**360012F** | metal plate **360016E** | metal weave

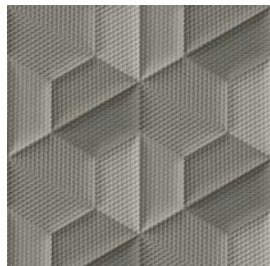
Des formes trapézoïdales mécaniques et répétitives se mêlent à des matériaux reconnaissables, chacune jouant avec la dimension et la perception des motifs.



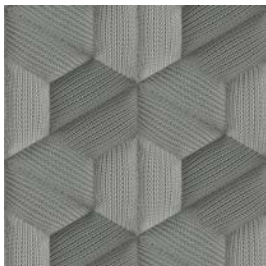
Comment commander votre référence :

360012	F	= 360012F
décor	construction*	

## flotex®



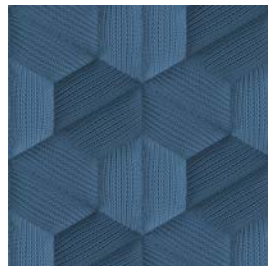
360012 | metal plate



360013 | grey pleated



360014 | jeans



360015 | ink pleated



360016 | metal weave



360017 | braided



360018 | tweed

## eternal®



360016 | metal weave



360017 | braided



360018 | tweed



360014 | jeans



360012 | metal plate



360025 | brown leather

Le rendu des couleurs et l'aspect varient en fonction de la construction produit sélectionnée.  
L'image du décor représente une surface de 100 x 100 cm.  
\*Retrouvez tous les codes de construction à la page 12.

# WICKER

---



**360023F** | jeans grey XS **360026E** | jeans blue

Basé sur la structure traditionnelle d'une forme tissée, Wicker transcende l'ordinaire d'une gamme de textures qui, bien que familières, deviennent passionnantes et inhabituelles quand on les juxtapose.

Comment commander votre référence :

360020	F	=	360020F
décor	construction*		

## flotex®



360019 | graphic wood



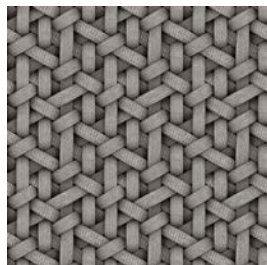
360020 | weave



360021 | denim



360022 | canvas XS

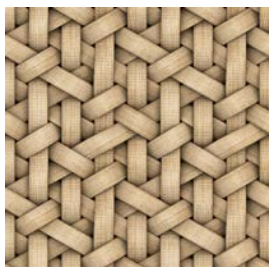


360023 | jeans grey XS

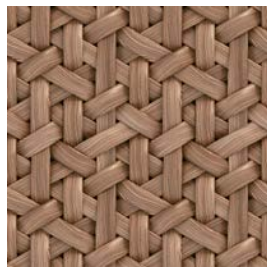


360024 | jeans blue XS

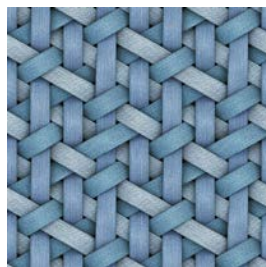
## eternal®



360033 | canvas



360032 | tropical wood



360026 | jeans blue



360034 | grass



360020 | weave

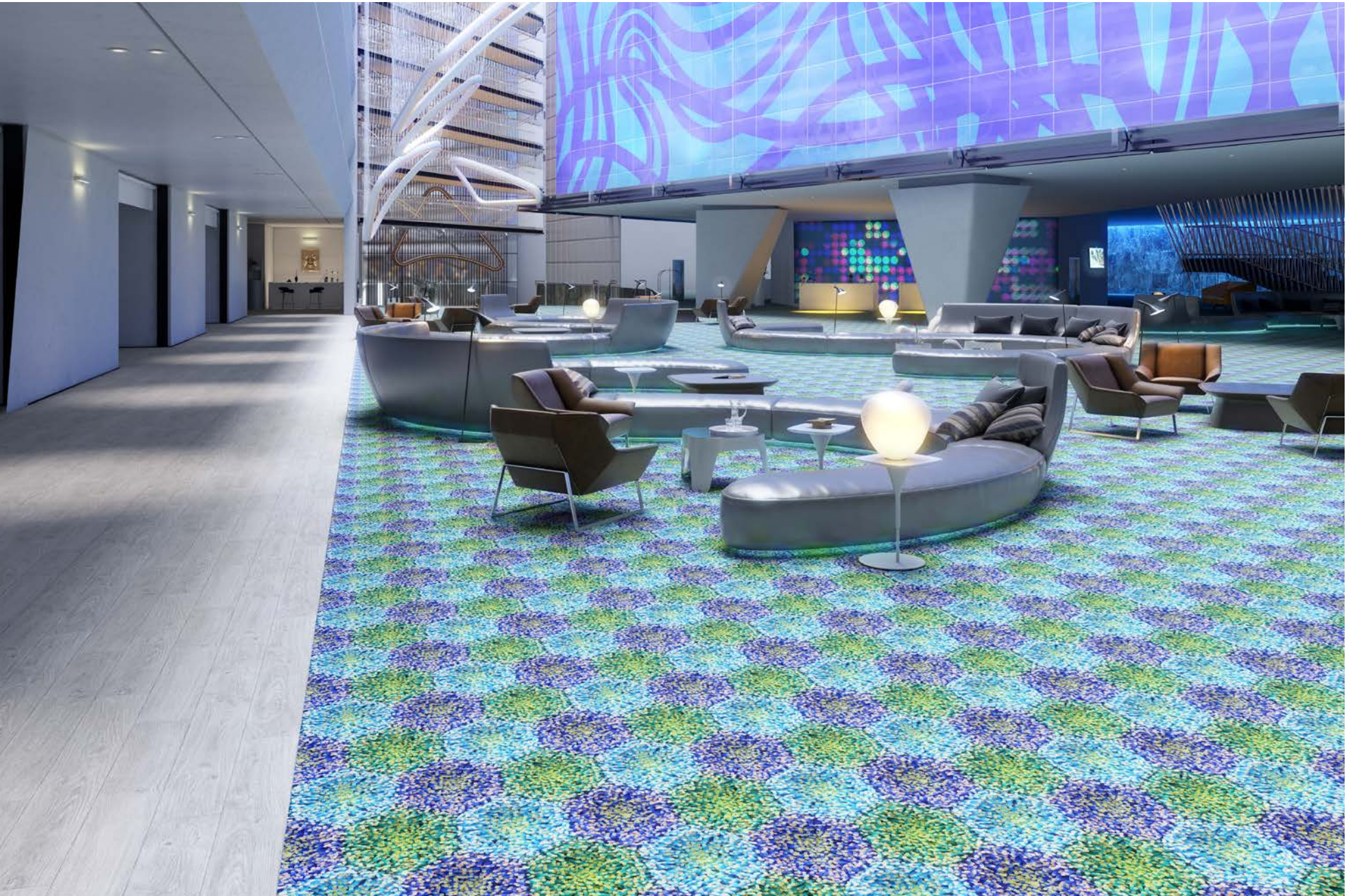


360021 | denim

Le rendu des couleurs et l'aspect varient en fonction de la construction produit sélectionnée.  
L'image du décor représente une surface de 100 x 100 cm.  
\*Retrouvez tous les codes de construction à la page 12.

# HEXAGON

---



Flotex naturals **010078F** | shaded oak **360001F** | blue anemone

Synergie insolite d'une forme conventionnelle et d'une torsion inattendue, Hexagon est à la fois curieux et étrangement fascinant.

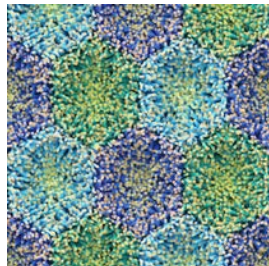
**Comment commander votre référence :**

360003	F	=	360003F
decor	construction*		

## flotex®



**360003** | fur cool



**360001** | blue anemone

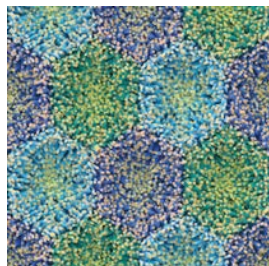


**360002** | fur warm

## eternal®



**360003** | fur cool



**360001** | blue anemone

Le rendu des couleurs et l'aspect varient en fonction de la construction produit sélectionnée.  
L'image du décor représente une surface de 100 x 100 cm.  
\*Retrouvez tous les codes de construction à la page 12.



# CREATED BY **MAC STOPA**

## **IMPRESSION NUMÉRIQUE HAUTE DÉFINITION**

Fort de plus de 20 ans d'expérience dans l'impression numérique haute définition, Forbo Flooring Systems vous propose une palette de revêtements de sol performants, adaptés à vos besoins. Quel que soit le segment ou le domaine d'application, les créations de Mac Stopa donneront vie à vos sols !

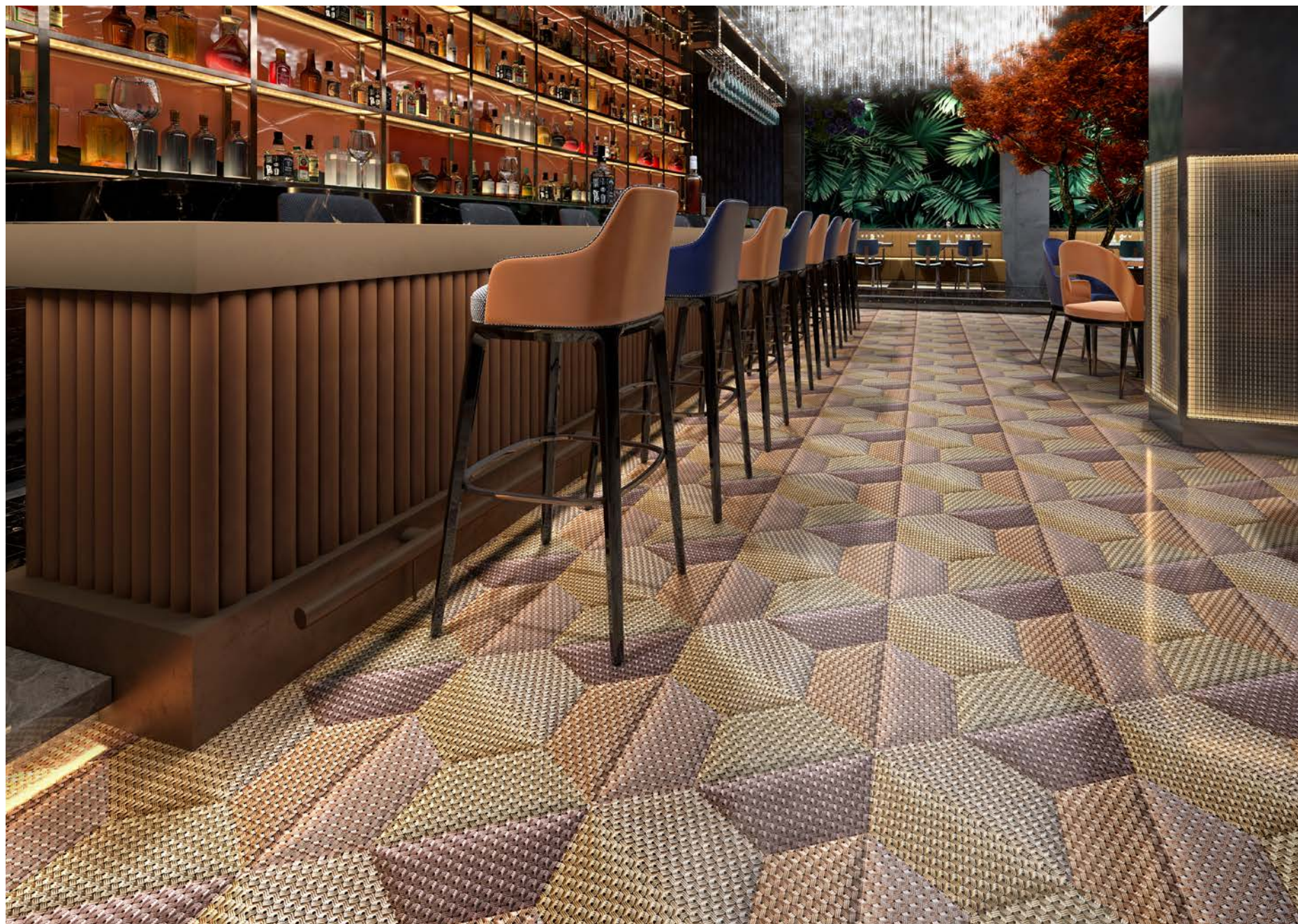
### **CHOISISSEZ LE REVÊTEMENT QUI VOUS CONVIENT**

Retrouvez toutes les informations techniques de cette collection sur notre site internet [www.forbo-flooring.fr/macstopa](http://www.forbo-flooring.fr/macstopa)

	<b>SOLUTION TEXTILE</b>	<b>CONDITIONS DE COMMANDE</b>
	<p>Avec 80 millions de fibres en polyamide implantées par flocage électrostatique, le revêtement de sol textile floqué Flotex combine les avantages des sols textiles et des sols PVC. Chaleureux et cosy, il procure un véritable confort acoustique. Idéal dans les bureaux, les boutiques, l'hôtellerie et les loisirs ou les résidences seniors, Flotex est hygiénique, détachable et lavable à l'eau, grâce à son support 100 % imperméable.</p>	<p>Fabrication à la commande : nous vous invitons à vous rapprocher de notre service clients pour connaître les délais.</p> <p>Pour commander votre référence en Flotex, prendre le coloris de votre choix et ajouter le suffixe « <b>F</b> ».</p> <p>Exemple : 360010F pour le décor Flower flannel en Flotex</p> $\frac{360010}{\text{décor}} \quad \frac{F}{\text{construction}} = 360010F$ <p>Le minimum de commande est de <b>6 m<sup>2</sup></b></p>
	<p>La collection Eternal 43 est un revêtement de sol compact particulièrement adapté à tous les segments qui exigent une résistance au trafic et au déplacement de charges lourdes et statiques.</p> <p>Eternal offre une solution idéale pour les environnements de travail, d'apprentissage ou de détente.</p> <p>Sa construction équilibrée offre une facilité de roulabilité et un faible poinçonnement. Son traitement de surface PUR Pearl™ offre la meilleure protection contre les taches et les rayures.</p>	<p>Fabrication à la commande : nous vous invitons à vous rapprocher de notre service clients pour connaître les délais.</p> <p>Pour commander votre référence en Eternal, prendre le coloris de votre choix et ajouter le suffixe « <b>E</b> ».</p> <p>Exemple : 360010 pour le décor Flower flannel en Eternal</p> $\frac{360010}{\text{décor}} \quad \frac{E}{\text{construction}} = 360010E$ <p>Le minimum de commande est de <b>30 m<sup>2</sup></b></p>

Mac Stopa.

by MAC STOPA



Mac Stopa.

by MAC STOPA







360005F | stripes

# Caractéristiques techniques

Created by Mac Stopa



## Flotex Impression digitale et designers Lés / Lés S

## Eternal 43

Conformité NF EN 14041	Oui	Oui
Déclaration de performances	0300236-DoP-306	0200105-DoP-306
Certificat de constance des performances	n°0679-CPR-0367 (CSTB)	
Réaction au feu	NF EN 13501-1	B <sub>fl</sub> -s1 <sup>(2)</sup>
Réaction au feu - Rapport d'essai	n°RA19-0227 (CSTB)	n° 2018/099-1 (CRET)
Résistance au glissement	NF EN 13893	Classe DS (μ ≥ 0,30)
Accumulation charges électrostatiques	NF EN 1815	-
Accumulation charges électrostatiques	ISO 6356	E ≤ 2 kV, Antistatique
Conductivité thermique	NF EN ISO 10456	-
Résistance thermique	NF EN 12664 (ISO 8302)	0,050 m <sup>2</sup> .K/W, convient au plancher chauffant
Certification	Demande en cours	Oui
Classement UPEC	QB 31	U3 P3 E2 C2 / U3s P3 E2 C2 <sup>(3)</sup>
Certificat QB UPEC	QB 31 <sup>(4)</sup>	Demande en cours d'instruction et enregistrée auprès du CSTB sous les n°22.6002/1 (U3) et 22.6002/2 (U3s) <sup>(10)</sup>
Classement UPEC	QB 30	U4 P3 E2/3 C2
Certificat QB UPEC	QB 30 <sup>(5)</sup>	n°311-022.1
Epaisseur totale	NF EN ISO 24346	-
	NF ISO 1765	4,3 mm
Epaisseur couche d'usure	NF EN ISO 24340	-
	NF EN ISO 24340	0,70 mm
Masse surfacique totale	NF EN ISO 23997	-
	NF ISO 8543	1850 g/m <sup>2</sup>
Groupe d'abrasion	NF EN 660-2	-
	NF EN 660-2	T
Composition fibreuse couche d'usage	Règlement 1007/2011	100 % polyamide 6.6
Nature de la sous-couche		PVC
Densité des fibres		80 millions / m <sup>2</sup> env.
Hauteur des fibres		2 mm
Efficacité acoustique au bruit de choc déclarée	NF EN ISO 717-2	ΔL <sub>w</sub> = 21 dB
Absorption acoustique	NF EN ISO 354 / NF EN ISO 11654	α <sub>w</sub> = 0,10 (H)
Sonorité à la marche déclarée	NF S 31-074	L <sub>n,e,w</sub> < 65 dB, Classe A
		L <sub>n,e,w</sub> < 75 dB, Classe B
Spécifications déclarées	NF EN 1307	NF EN ISO 10582
Teneur en agent liant couche d'usure		Type I
Classe d'usage	NF EN ISO 10874	23 <sup>(6)</sup> - 33
Aptitude à l'emploi sous chaise à roulettes	NF EN 985 (essai A)	Oui
Résistance à la chaise à roulettes	NF EN ISO 4918	-
Poinçonnement rémanent ( <i>Exigence</i> )	NF EN ISO 24343-1	-
Résistance au pied de meuble	NF EN ISO 16581	-
Stabilité dimensionnelle à la chaleur ( <i>Exigence</i> )	NF EN ISO 23999	≤ 0,10 % (≤ 0,25 %)
Stabilité dimensionnelle ( <i>Exigence</i> )	ISO 2551 (lés)	≤ 0,20 % (≤ 0,20 %)
Solidité des couleurs à la lumière ( <i>Exigence</i> )	NF EN ISO 105-B02	≥ 5 (≥ 5)
		≥ 6 (≥ 6)
Résistance aux taches	NF EN ISO 26987	Bonne
Résistance au glissement	DIN 51130	R13
Traitement de surface		-
		PUR Pearl™
Format		Lés
Largeur x Longueur des rouleaux	NF EN 14159	2 m x 30 ml env.
	NF EN ISO 24341	-
		2 m x 25 ml env.
Mode de pose		Lés non inversés
Colle Forbo préconisée		522 eurosafe tack
REACH (règlement européen)	1907/2006/CE	Conforme <sup>(8)</sup>
Emissions dans l'air : TVOC* à 28 jours	NF EN 16516	< 100 μg/m <sup>3</sup> <sup>(9)</sup>
		< 20 μg/m <sup>3</sup> <sup>(9)</sup>
Exigence pour la classe A+		< 1000 μg/m <sup>3</sup>
		< 1000 μg/m <sup>3</sup>
Matières premières		Garanties sans phtalate
Garantie		Garanties sans phtalate
		10 ans
		7 ans
Fabrication		Fabrication française
		Fabrication européenne

<sup>(1)</sup> Satisfait à la réglementation M3

<sup>(2)</sup> Valable sur support bois ou incombustible, testé en pose libre. Satisfait à la réglementation M3

<sup>(3)</sup> E1 sur support bois ou panneaux dérivés. Le classement C2 est attribué à l'ensemble des références (dessins et coloris) de la gamme. Il est néanmoins possible de conserver 20% de coloris C1 dans la gamme, ne répondant pas aux critères de résistance aux taches C2.

<sup>(4)</sup> Revêtements de sol textiles : <http://evaluation.cstb.fr>

<sup>(5)</sup> Revêtements de sol résilients : <http://evaluation.cstb.fr>

<sup>(6)</sup> En complément, selon NF EN 1307, Flotex est LC1 (classe de confort)

<sup>(7)</sup> Suivre strictement les protocoles d'entretien et de désinfection donnés par Forbo pour une protection optimale contre les agents infectieux

<sup>(8)</sup> Les articles (produits) ne contiennent pas de substances de la liste candidate en vigueur publiée par l'ECHA (substances très préoccupantes) à déclarer dans le cadre du règlement REACH

<sup>(9)</sup> Certificat d'émissions envoyé sur demande au service technique tel +33(0)3.26.77.30.55 \* TVOC : composés organiques volatils totaux : quantité émise dans l'air intérieur (en toluène équivalent)

<sup>(10)</sup> Le classement revendiqué ne préjuge pas des résultats de l'évaluation et par voie de conséquence de la certification du produit concerné

Retrouvez-nous sur



créons un environnement meilleur



Systèmes de management de la qualité, de l'environnement et de la santé sécurité, de la société Forbo Sarlino, certifiés ISO 9001, ISO 14001 et ISO 45001 par LR.



Systèmes de management certifié responsable sociale

**FORBO SARLINO SAS**

63, rue Gosset  
BP 62717  
51055 Reims Cedex - France

**Contact France**

Tél : 03 26 77 30 30  
info-produits@forbo.com  
echantillon@forbo.com  
www.forbo-flooring.fr

**Contact Départements**

**et Régions d'Outre-Mer**

**île Maurice/Maghreb**

Tél : + 33 3 26 77 35 00  
info.flooring.sc@forbo.com  
www.forbo-flooring.fr

**forbo**

FLOORING SYSTEMS