



SURFASPORT SOL SURFACIQUE POLYVALENT

créons un environnement meilleur



FLOORING SYSTEMS

SURFASPORT : SOL SURFACIQUE POLYVALENT

UN SYSTÈME POLYVALENT
ADAPTÉ POUR LA PRATIQUE DE TOUS
LES SPORTS INTÉRIEURS COLLECTIFS



MARMOLEUM SPORT SUR SURFASPORT 38

LE SOL SURFACIQUE PAR EXCELLENCE

Conforme
à la norme
NF EN 14904



MOUSSE AGGLOMÉRÉE

En polyuréthane recyclé qui apporte une excellente absorption aux chocs et déformation verticale.
Épaisseur 20 mm

PANNEAU EN CONTREPLAQUÉ MULTIPLIS

100 % bouleau 18 mm (750 kg/m³)
Assemblage des panneaux rainure et languette
Pose coupe de pierre

MARMOLEUM SPORT 3,2 OU 4 MM

Un parement Marmoleum Sport aux multiples avantages :

- Composé à 89 % de matières premières naturelles
- Excellente résistance au roulement
- Naturellement antibactérien
- Finition brute pour une meilleure adhérence des tracés
- Deux épaisseurs :
3,2 mm pour un plus faible poinçonnement
4 mm pour une meilleure durabilité



FINITION VERNIS SPÉCIFIQUE CONFORME À LA NORME SPORTIVE À APPLIQUER IN-SITU

Elle offre une protection optimale et une longévité des tracés de jeux.

1 TECHNOLOGIE, 2 SOLUTIONS

SURFASPORT MS 38-32 OU MS 38-40
Système surfacique classe A3

Caractéristiques	Exigences	Surfasport
Absorption aux chocs	25 – 75 %	51 %
Déformation verticale	< 5 mm	2 mm
Classe	-	A3
Rebond vertical du ballon	≥ 90 %	95 %
Classement feu	-	Cfl-s1

SURFASPORT MS 38-32+ OU MS 38-40+
Système surfacique classe A4

Caractéristiques	Exigences	Surfasport
Absorption aux chocs	25 – 75 %	55 %
Déformation verticale	< 5 mm	2,4 mm
Classe	-	A4
Rebond vertical du ballon	≥ 90 %	95 %
Classement feu	-	Cfl-s1

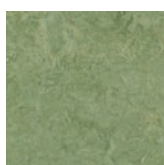
SURFASPORT X-ONE

LA SOLUTION SPÉCIFIQUE SUR PLOTS

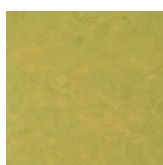
Composé de panneaux en contreplaqué tout bouleau et de plots double densité microflex, ce système assure un meilleur échange de la circulation de l'air en sous face du panneau (sur demande).
Système compatible sur sols chauffants.

Caractéristiques	Exigences	Surfasport
Absorption aux chocs	25 – 75 %	64,80 %
Déformation verticale	< 5 mm	2,90 mm
Résistance charge roulante	EN 1569	Conforme
Classement feu	NF EN 13501-1	Bfl-s1
Norme Sols sportifs	NF EN 14904	Conforme - Classe A4

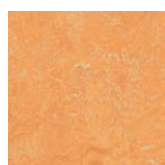
MARMOLEUM SPORT : 13 COLORIS DISPONIBLES



83212
3,2 / 4,0 mm
LRV 23 %
NCS S 4040-G40Y



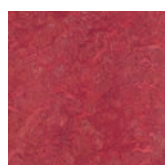
83878
3,2 / 4,0 mm
LRV 29 %
NCS S 3050-G80Y



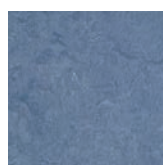
83208
3,2 / 4,0 mm
LRV 39 %
NCS S 2050-Y20R



83176
3,2 / 4,0 mm
LRV 33 %
NCS S 2050-Y30R



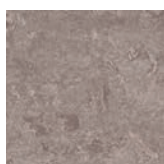
83215
3,2 mm
LRV 13 %
NCS S 2070-Y90R



83055
3,2 / 4,0 mm
LRV 23 %
NCS S 4020-B



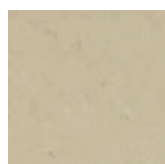
83210
3,2 / 4,0 mm
LRV 14 %
NCS S 4040-B



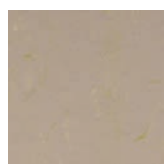
83146
3,2 / 4,0 mm
LRV 27 %
NCS S 4502-Y



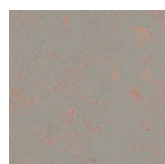
83120
3,2 / 4,0 mm
LRV 51 %
NCS S 2010-Y20R



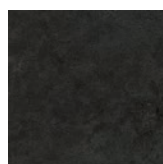
83711
3,2 mm
LRV 49 %
NCS S 2010-Y



83715
3,2 mm
LRV 34 %
NCS S 4010-Y10R
NCS S 3050-G90Y



83712
3,2 mm
LRV 31 %
NCS S 4502-Y
NCS S 1050-Y50R



83707
3,2 mm
LRV 7 %
NCS S 8500-N



POINT FORT DU MARMOLEUM SPORT :

Idéal pour le roller hockey ou
les activités handisport



DES ACCESSOIRES ASSOCIÉS



Seuil accessibilité



Plinthe ventilée



Trappons



Tracés

		Marmoleum sport 3.2 mm	Marmoleum sport 4 mm
CE Conformité NF EN 14041 et NF EN 14904		Oui	Oui
Réaction au feu	NF EN 13501-1	C _n -s1 ⁽¹⁾	C _n -s1 ⁽¹⁾
Résistance au glissement	NF EN 13893	Classe DS ($\mu \geq 0,30$)	Classe DS ($\mu \geq 0,30$)
Conductivité thermique	NF EN 12524 (NF EN ISO 10456)	0,17 W/(m.K), convient au plancher chauffant	0,17 W/(m.K), convient au plancher chauffant
Accumulation charges électrostatiques	NF EN 1815	E \leq 2 kV, Antistatique	E \leq 2 kV, Antistatique
Epaisseur totale	NF EN ISO 24346	3,2 mm	4 mm
Masse surfacique totale	NF EN ISO 23997	3,7 kg/m ²	4,6 kg/m ²
Conditionnement		Lés	Lés
Longueur des rouleaux	NF EN ISO 24341	< 28 ml	< 28 ml
Largeur des rouleaux	NF EN ISO 24341	2 m	2 m
Flexibilité	NF EN ISO 24344	\varnothing 50 mm	\varnothing 60 mm
Poinçonnement rémanent	NF EN ISO 24343-1	< 0,15 mm	< 0,20 mm
Solidité des couleurs à la lumière	NF EN ISO 105-B02	\geq 6	\geq 6
Traitement de surface		Non	Non
Emissions dans l'air : TVOC* à 28 jours Exigence pour la classe A+	serie NF EN ISO 16000	< 250 $\mu\text{g}/\text{m}^3$ < 1000 $\mu\text{g}/\text{m}^3$	< 250 $\mu\text{g}/\text{m}^3$ < 1000 $\mu\text{g}/\text{m}^3$
REACH (règlement européen)	1907/2006/CE	conforme ⁽²⁾	conforme ⁽²⁾
		Surfasport MS 38-32	Surfasport MS 38-40
Description du système classe A3		Marmoleum Sport 3,2 mm en combinaison avec le système Surfasport 38	Marmoleum Sport 4 mm en combinaison avec le système Surfasport 38
CE Conformité NF EN 14904		Oui	Oui
Réaction au feu	NF EN 13501-1	C _n -s1 ⁽¹⁾	C _n -s1 ⁽¹⁾
Glissance	NF EN 13036-4	Conforme	Conforme
Résistance à l'indentation	NF EN 1516	0,15 mm	0,20 mm
Résistance au choc	NF EN 1517	absence dégradation	absence dégradation
Résistance à la charge roulante	NF EN 1569	\leq 0,50 mm absence dégradation	\leq 0,50 mm absence dégradation
Absorption des chocs système surfacique classe A3	NF EN 14808	51% (exigence \geq 40 %)	51% (exigence \geq 40 %)
Déformation verticale système surfacique classe A3	NF EN 14809	2 mm (exigence \geq 1,8 et < 3,5 mm)	2 mm (exigence \geq 1,8 et < 3,5 mm)
Rebond du ballon	NF EN 12235	95% (exigence \geq 90 %)	95% (exigence \geq 90 %)
Formaldéhyde	NF EN 717	E1	E1
Pentachlorophénol		absence	absence
		Surfasport MS 38-32+	Surfasport MS 38-40+
Description du système classe A4		Marmoleum Sport 3,2 mm en combinaison avec le système Surfasport 38+	Marmoleum Sport 4 mm en combinaison avec le système Surfasport 38+
CE Conformité NF EN 14904		Oui	Oui
Réaction au feu	NF EN 13501-1	C _n -s1 ⁽¹⁾	C _n -s1 ⁽¹⁾
Glissance	NF EN 13036-4	Conforme	Conforme
Résistance à l'indentation	NF EN 1516	0,15 mm	0,20 mm
Résistance au choc	NF EN 1517	absence dégradation	absence dégradation
Résistance à la charge roulante	NF EN 1569	\leq 0,50 mm absence dégradation	\leq 0,50 mm absence dégradation
Absorption des chocs système surfacique classe A4	NF EN 14808	55% (exigence \geq 55 %)	55% (exigence \geq 55 %)
Déformation verticale système surfacique classe A4	NF EN 14809	2,4 mm (exigence \geq 2,3 et < 5 mm)	2,4 mm (exigence \geq 2,3 et < 5 mm)
Rebond du ballon	NF EN 12235	95% (exigence \geq 90 %)	95% (exigence \geq 90 %)
Formaldéhyde	NF EN 717	E1	E1
Pentachlorophénol		absence	absence

⁽¹⁾ Convient à la réglementation M3

⁽²⁾ Les articles (produits) ne contiennent pas de substances de la liste candidate en vigueur publiée par l'ECHA (substances très préoccupantes) à déclarer dans le cadre du règlement REACH

* TVOC : composés organiques volatils totaux : quantité émise dans l'air intérieur

Un projet, des questions ?



OPENFLOOR
19 Bis rue de l'université
93160 Noisy le Grand
Tel : 01 84 21 04 25
contact@openfloor.fr
www.openfloor.fr

Besoin d'un échantillon Marmoleum sport ?



FORBO SARLINO SAS
63, rue Gosset
BP 62717 - 51055 Reims Cedex
Tel : 03 26 77 30 30
echantillonnage.sarlino@forbo.com
www.forbo-flooring.fr