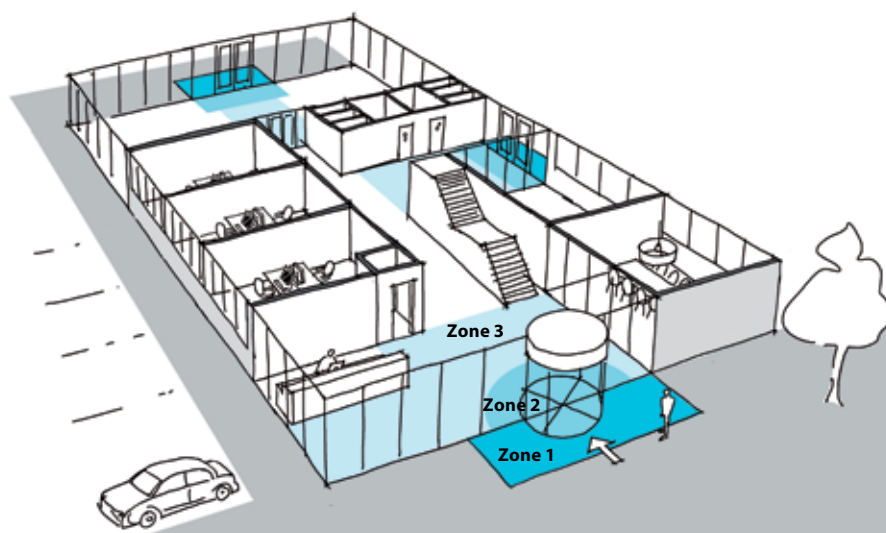


Domaines d'emploi des tapis de propreté

Le tapis de propreté commence à l'extérieur et se termine à l'intérieur : Coral® et Nuway®



3

Les 3 zones d'applications pour les tapis d'entrée

- Zone 1
- Zone 2
- Zone 3

LES 3 ZONES D'APPLICATIONS POUR LES TAPIS D'ENTRÉE

Si vous voulez vraiment garder votre bâtiment propre et sûr, il ne suffit pas de poser un tapis à la porte. La création d'un tapis d'entrée implique de réfléchir à la fréquentation de votre bâtiment - le nombre de personnes qui circulent à une période donnée - le sens de marche (les directions qu'ils prennent une fois à l'intérieur) et la prise en compte de cette information dans la conception de la zone d'entrée. Une des meilleures façons de prévoir un système de tapis d'entrée est de penser par zone.

Zone 1 - Protection préliminaire

Positionné à l'extérieur et/ou au premier accès à l'intérieur du bâtiment, le tapis préliminaire est la 1^{ère} barrière de propreté qui capte les saletés les plus importantes provenant de l'extérieur, ainsi que les salissures fines et l'humidité.

Zone 2 - Protection secondaire

Placé dans la continuité du tapis préliminaire, le tapis secondaire apporte une protection complémentaire à l'intérieur du bâtiment, dans les zones où l'on passe d'une zone sale vers une zone propre (banque d'accueil, ascenseurs, liaisons cuisine/restaurant ou galerie marchande/boutique).

Zone 3 - Protection des circulations

Les sols des circulations doivent résister au trafic élevé et aux nettoyages intensifs. Soumis aux salissures résiduelles situées sous les semelles des chaussures, les tapis équipant ces zones requièrent une capacité élevée à éliminer les saletés, afin de préserver performance et apparence des sols en place.

GUIDE DE CHOIX PAR DOMAINE D'EMPLOI

	Zones				
coral® grip MD	1 + 2	●○○○	●●●●	●○○○	x
coral® grip HD	1 + 2	●○○○	●●●●	●○○○	x
coral® duo	2	●●●●	●●●●	●●○○	x
coral® brush pure	2 + 3	●●●●	●●●○	●●●○	x
coral® brush blend	2 + 3	●●●●	●●●○	●●●○	x
coral® welcome	2 + 3	●●●●	●●○○	●●●●	x
coral® classic	2 + 3	●●●●	●●○○	●○○○	x
coral® logo	2 + 3	●●●●	●●○○	●○○○	x



Système Nuway® : Tapis rigides de propreté

Les systèmes de tapis d'entrées Nuway® sont adaptés pour être installés dans une zone de type 1. Mais peuvent être également mis en œuvre dans une zone de type 2 quand des bandes textiles sont intégrées à l'un des systèmes.