



Revestimentos flocados têxteis

# flotex<sup>®</sup> planks



100 x 25 cm

creating better environments

**Forbo**  
FLOORING SYSTEMS



**flotex<sup>®</sup> planks**

## **Inteligente. Inovadoras. Modular.**

Uma coleção abrangente de designs sofisticados num formato versátil de réguas que permite a criação de designs de pavimentos deslumbrantes que vão desde layouts coloridos e complexos a uma elegância minimalista e discreta. Utilize os designs isoladamente como uma única cor, misture e combine cores dentro de um design ou combine diferentes designs para criar o seu padrão de pavimento individual.

Adequado para uma grande variedade de aplicações, incluindo escritórios, lojas, instalações educativas, espaços de lazer e hospitalidade, ambientes de saúde e de cuidados a idosos, e muito mais.

# Superfícies

---

## Inspirado em materiais naturais

### CONCRETE

Destaques de cor dão nova vida a este clássico, misturando diversão com tradição.

### MARBLE

Algo novo, visualmente familiar mas com uma textura diferente.

### SEAGRASS

Um padrão clássico de inspiração natural, orgânico mas linear.

### WOOD

Inspirado na madeira natural, um visual tradicional num formato têtil.

### OMBRÉ

Têtil forte com sombreado subtilmente texturado para um ambiente calmo.

### MONTAGE

Camadas de texturas criam um padrão complexo com um toque elegante e contemporâneo.

# Texturas

---

## Inspirado por influências gráficas, geométricas e têteis

### CONVERGE

As áreas do padrão unem-se em ângulos criando diferentes facetas para formar formas abstractas.

### FRAMEWEAVE

Um design subtil inspirado em tecidos ricos e combinado com um esquema gráfico.

### REFRACT

Um padrão contrastante feito de texturas que tem profundidade, movimento e energia.

### TRIAD

Um design altamente gráfico e sofisticado baseado num grupo de três linhas.

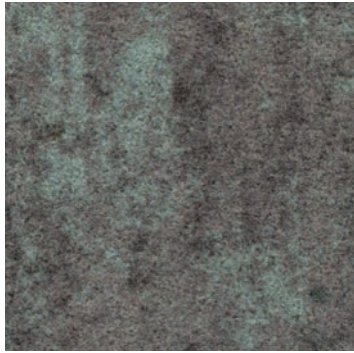
### BOX-CROSS

Mudando subtilmente de uma caixa para uma cruz, o motivo parece desaparecer e desaparecer.



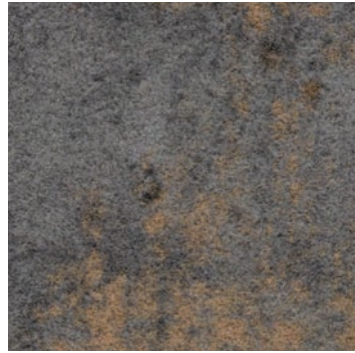
# flotex® planks

# concrete



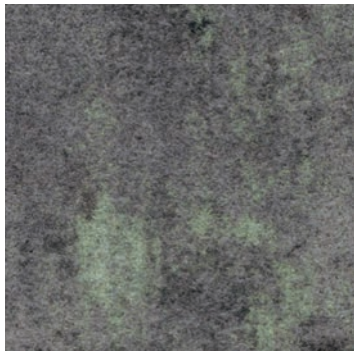
139011 | aqua

LRV 0% ○



139012 | sunset

LRV 0% ○



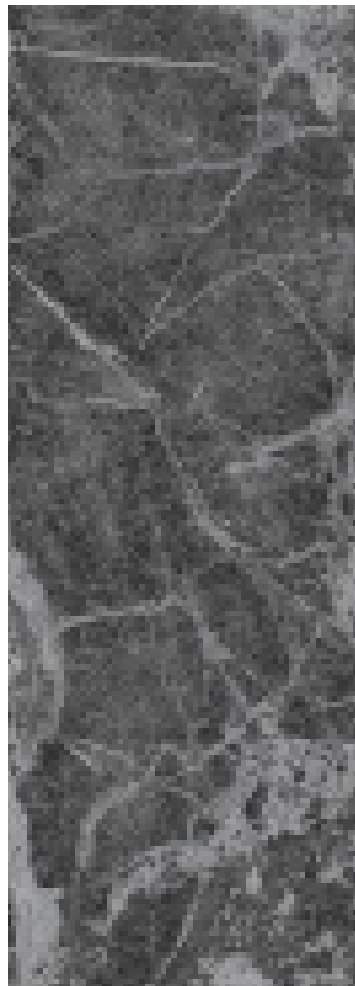
139014 | lichen

LRV 0% ○



139013 | spa

LRV 0% ○



143002 | marquina

LRV 0% ○



139003 | smoke

LRV 16% ○



139001 | cloud

LRV 18% ○



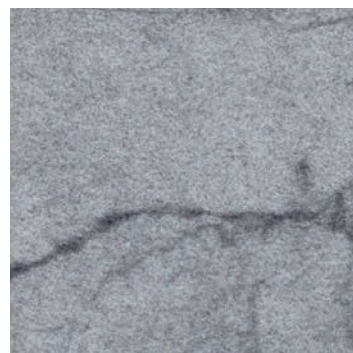
139002 | thunder

LRV 11% ○



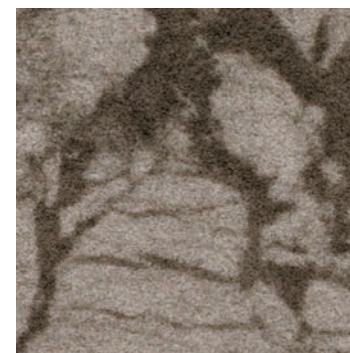
139004 | storm

LRV 11% ○



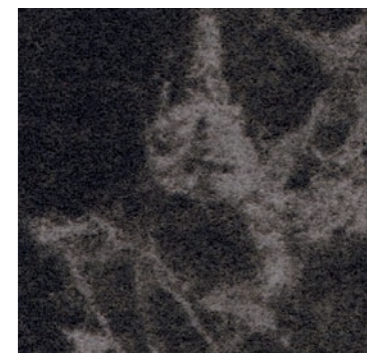
143001 | carrara

LRV 0% ●



143004 | diano

LRV 0% ●



143003 | pietra

LRV 0% ○

# flotex® planks

# seagrass



111004 | charcoal LRV 9% ○



111002 | cement LRV 13% ○



111001 | pearl LRV 26% ○



111003 | almond LRV 19% ○



151005 | red wood LRV 9% ○



111006 | liquorice LRV 5% ○



111005 | walnut LRV 8% ○



151007 | english wood LRV 0% ○



151008 | rustic wood LRV 0% ○



151006 | antique wood LRV 9% ○



151001 | black wood LRV 8% ○



151002 | grey wood LRV 13% ○



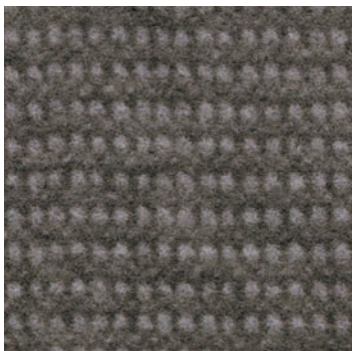
151003 | silver wood LRV 31% ●



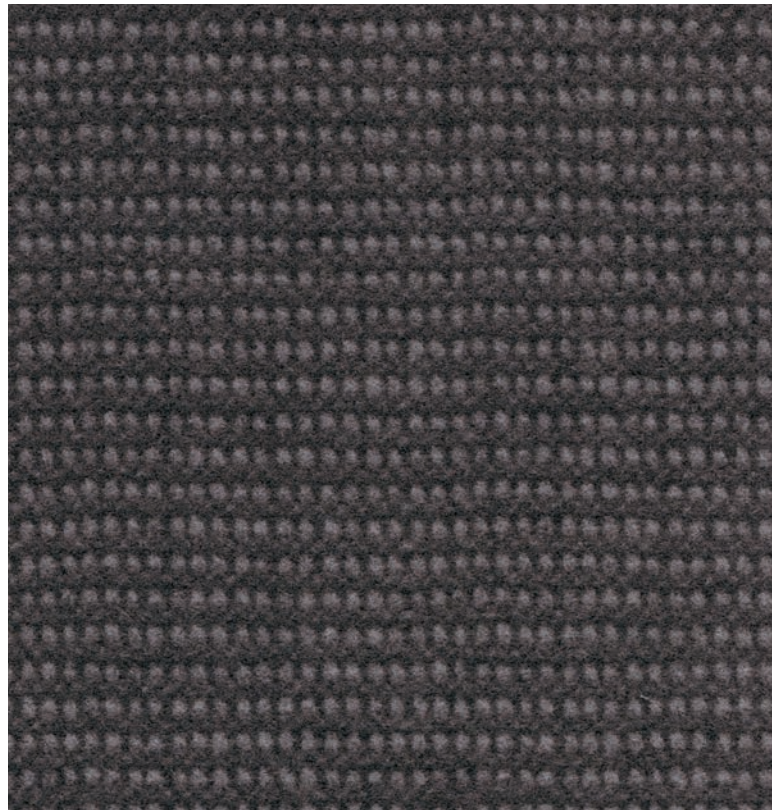
151004 | american wood LRV 15% ○



149008 | tundra LRV 0% ○



149004 | moriane LRV 0% ○



149003 | tropic LRV 0% ○



149001 | boreal LRV 0% ○



149007 | arctic LRV 0% ○



149005 | estuary LRV 0% ○



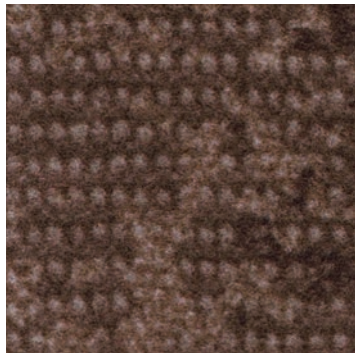
149006 | glacier LRV 0% ○



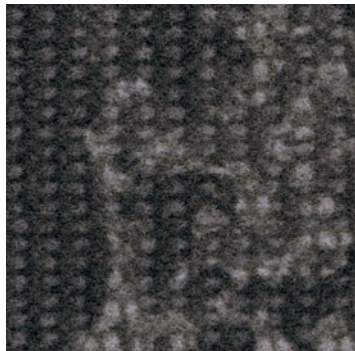
149002 | horizon LRV 0% ○

# flotex® planks

# montage



147008 | tundra LRV 0% ○



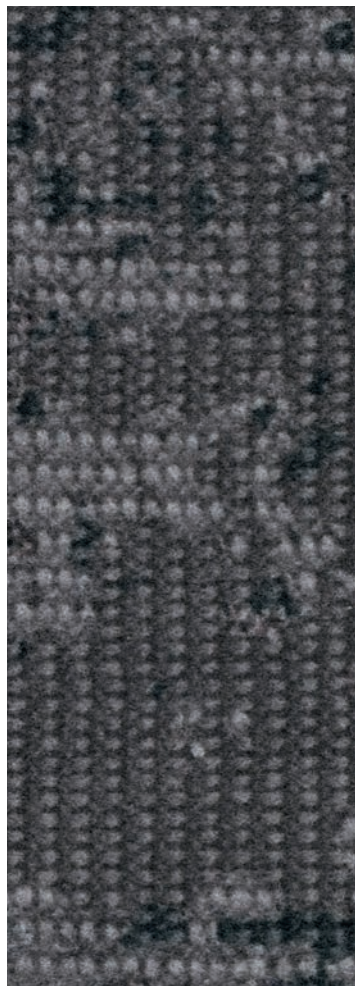
147004 | moraine LRV 0% ○



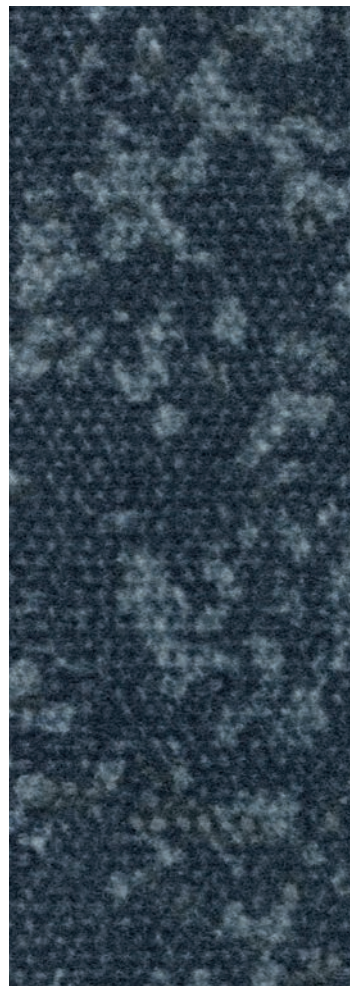
147001 | boreal LRV 0% ○



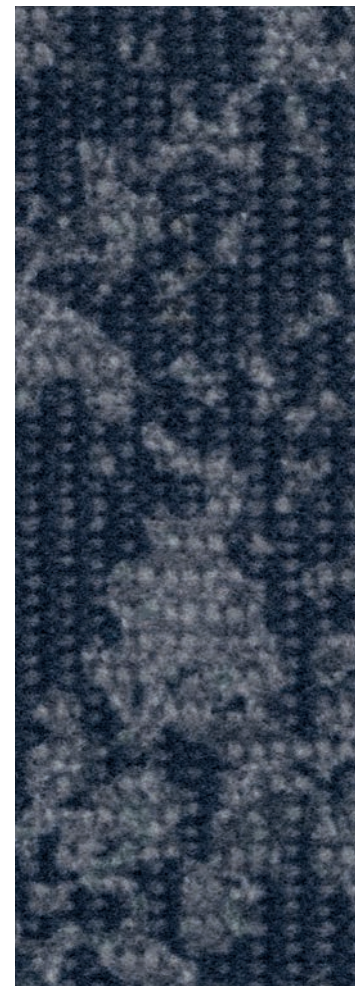
147003 | tropic LRV 0% ○



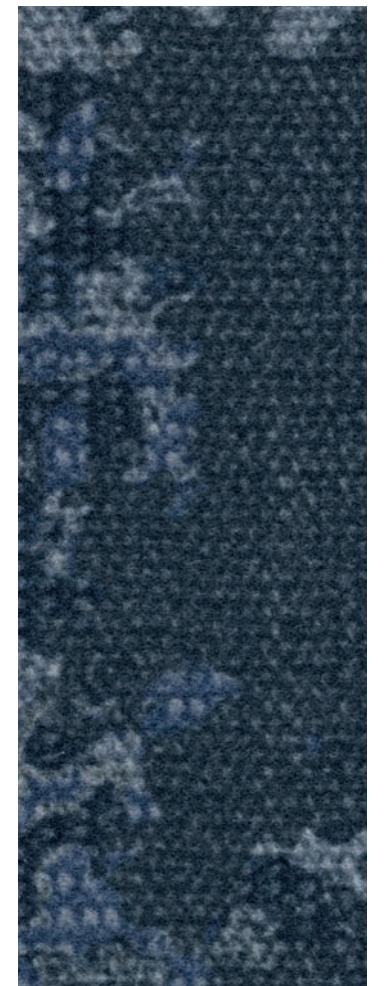
147007 | arctic LRV 0% ○



147005 | estuary LRV 0% ○



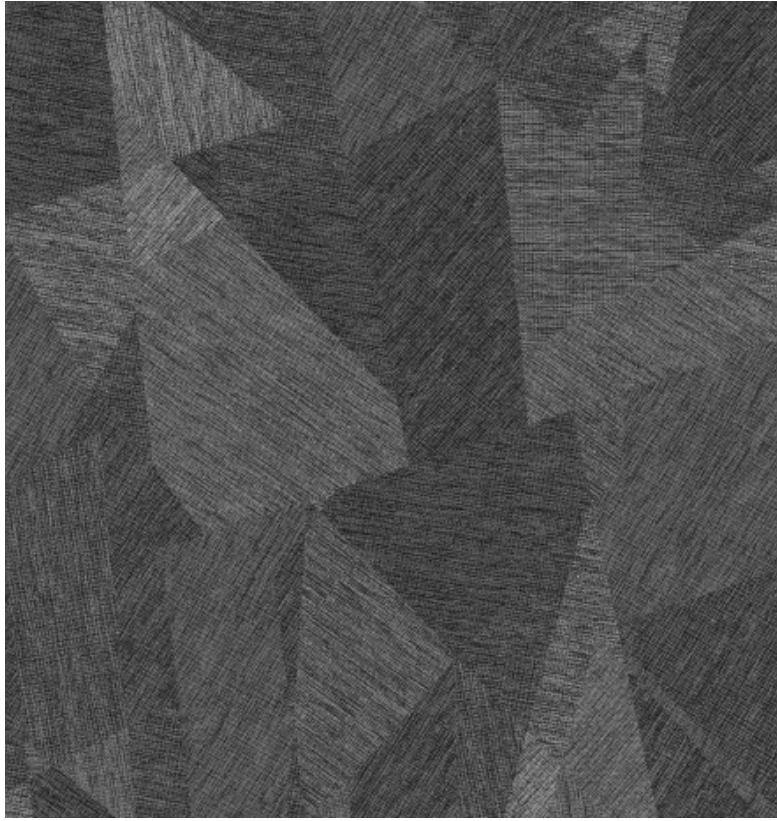
147006 | glacier LRV 0% ○



147002 | horizon LRV 0% ○



141006 | arc LRV 0% ○



141001 | prism LRV 0% ○



141002 | aurora LRV 0% ○



141003 | zentith LRV 0% ○



141007 | pinnacle LRV 0% ○



141004 | sunbeam LRV 0% ○

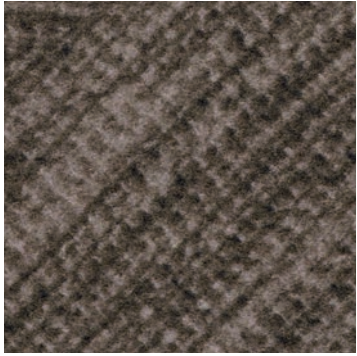


141005 | radiant LRV 0% ○



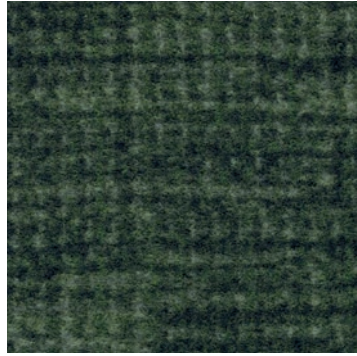
# flotex® planks

# frameweave



142003 | sepia

LRV 0% ○



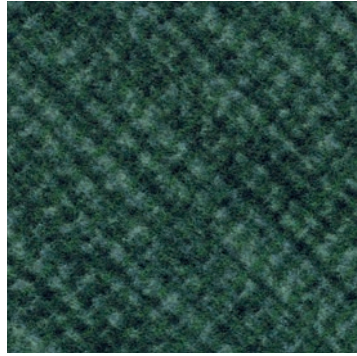
142012 | verdant

LRV 0% ○



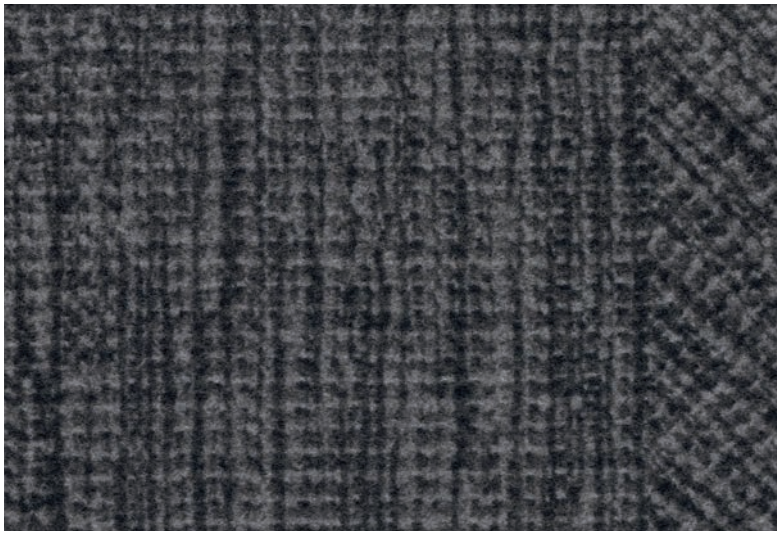
142005 | anchor

LRV 0% ○



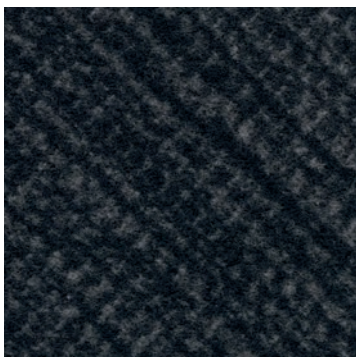
142016 | pine

LRV 0% ○



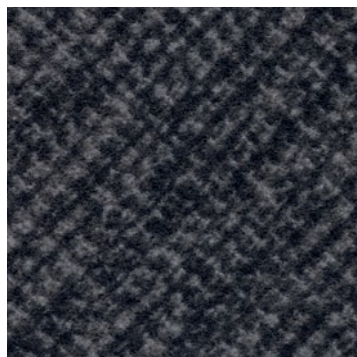
142001 | pave

LRV 0% ○



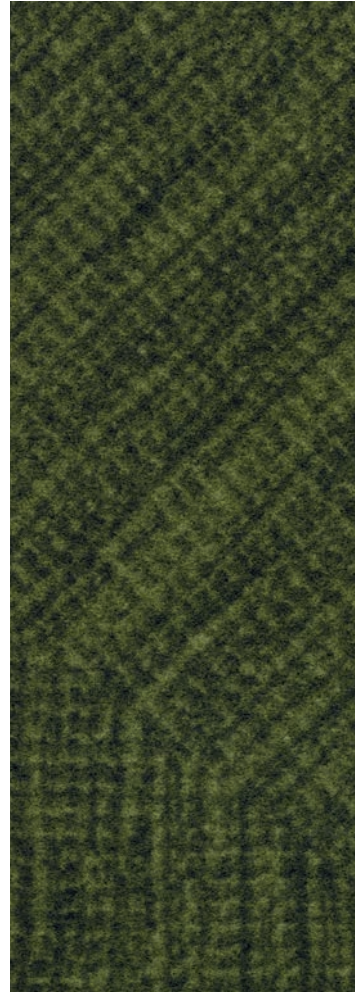
142013 | graphene

LRV 0% ○



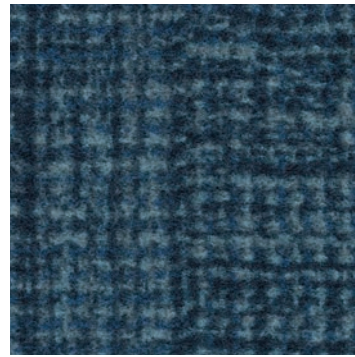
142009 | lignite

LRV 0% ○



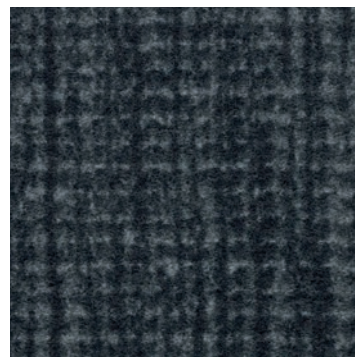
142008 | pesto

LRV 0% ○



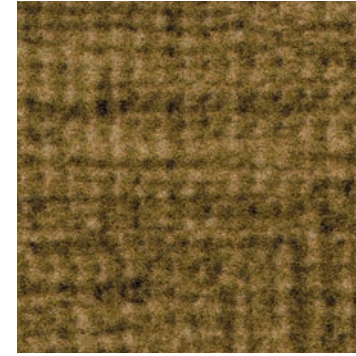
142006 | capri

LRV 0% ○



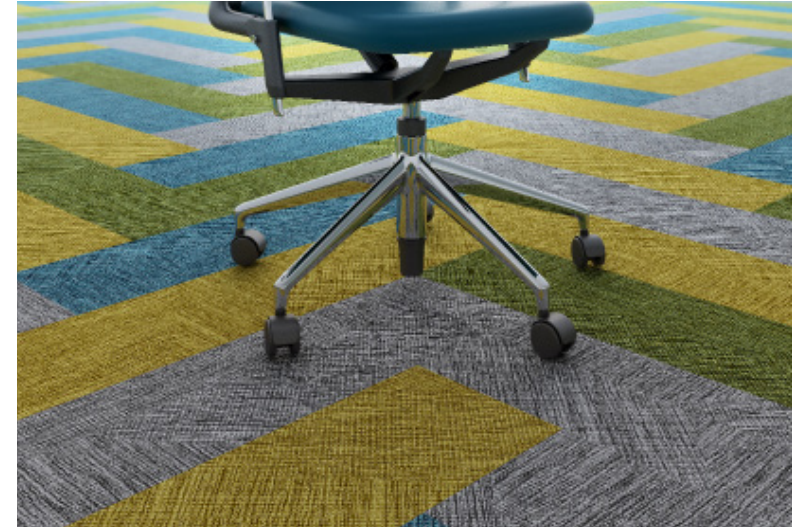
142002 | ink

LRV 0% ○



142004 | citrine

LRV 0% ●



142014 | marine

LRV 0% ○



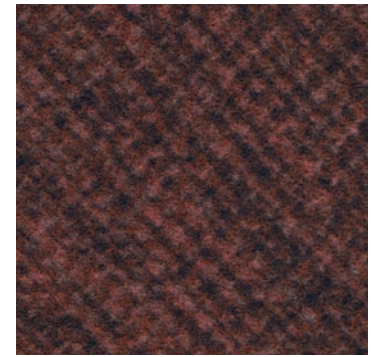
142010 | harbour

LRV 0% ○



142007 | ember

LRV 0% ●



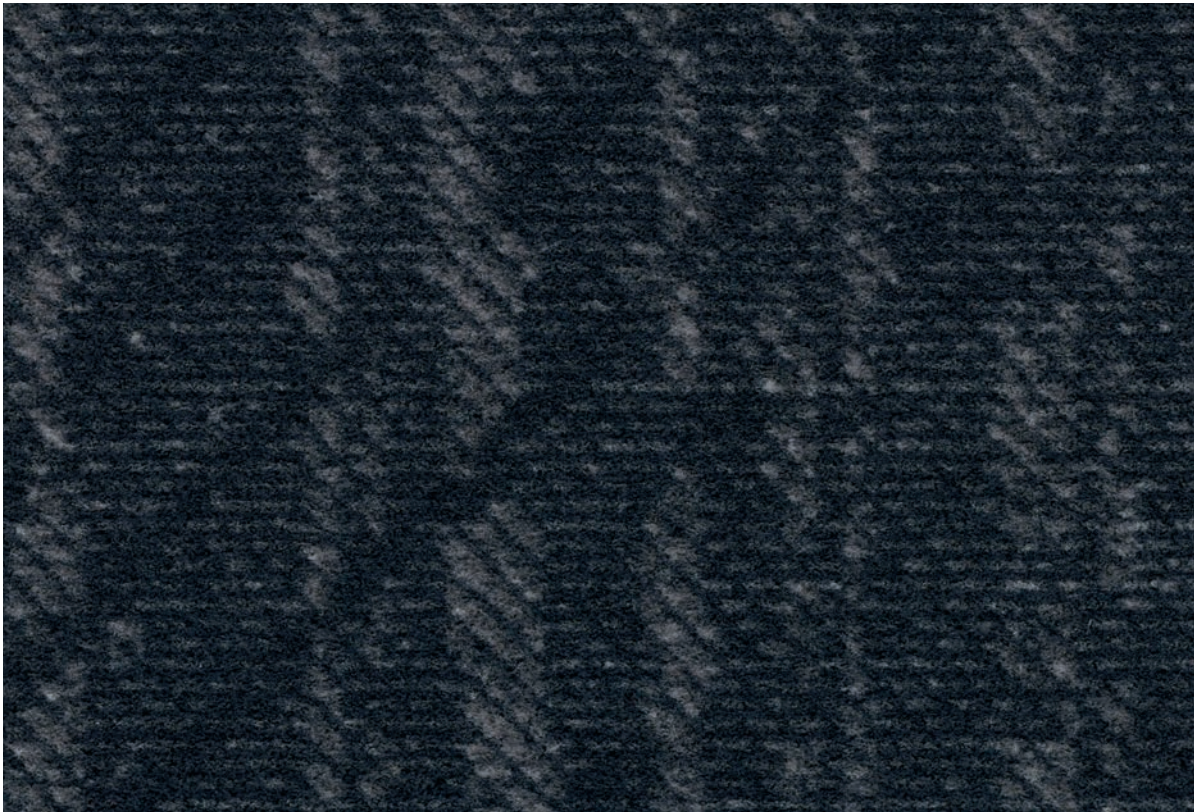
142011 | flame

LRV 0% ○



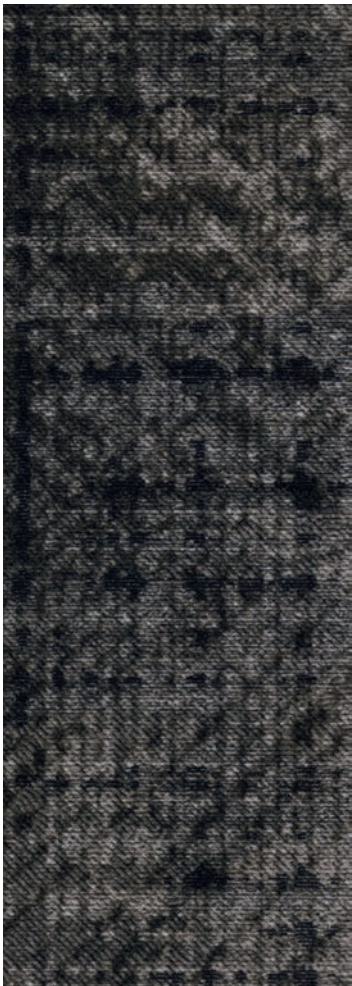
142015 | violet

LRV 0% ○



137001 | obsidian

LRV 0% ○



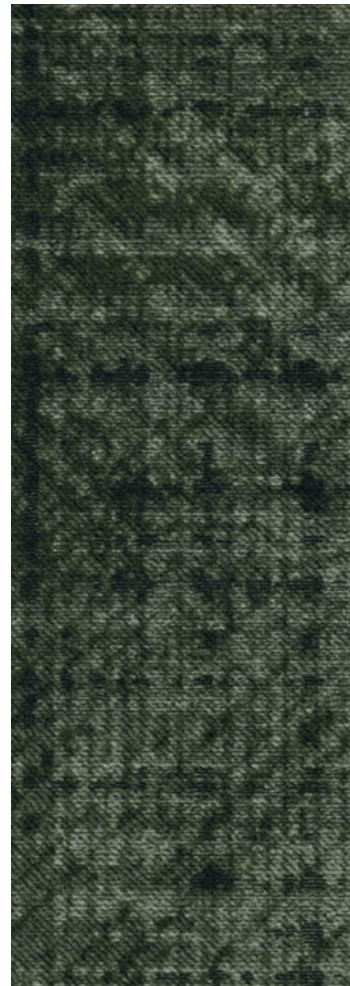
137004 | quartz

LRV 0% ○



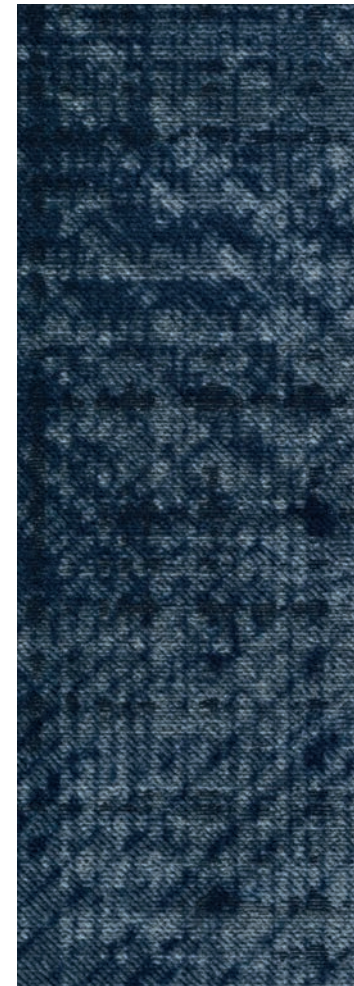
137005 | topaz

LRV 0% ○



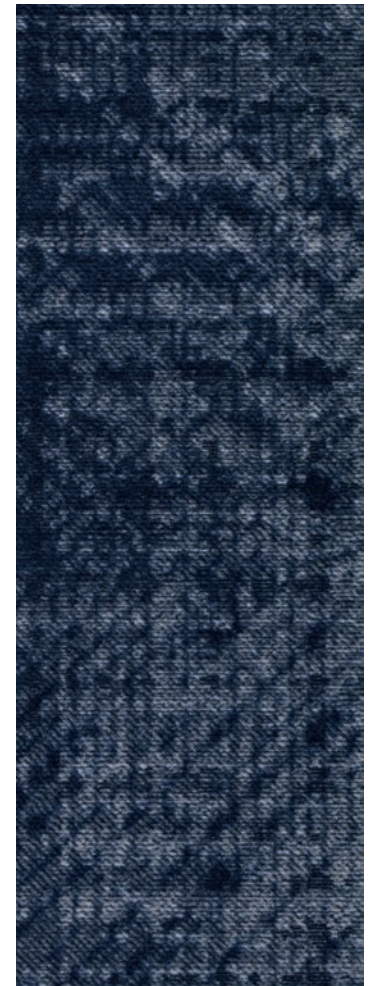
137006 | malachite

LRV 0% ○



137002 | firoza

LRV 0% ○

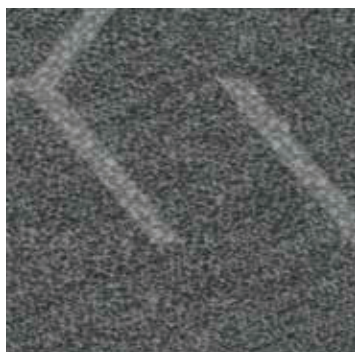


137003 | sapphire

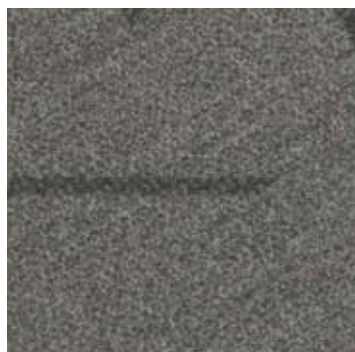
LRV 0% ○

# flotex® planks

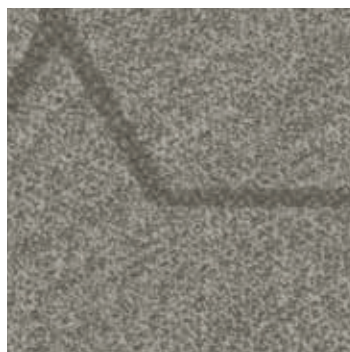
# triad



131005 | platinum LRV 9% ○



131010 | taupe LRV 11% ○



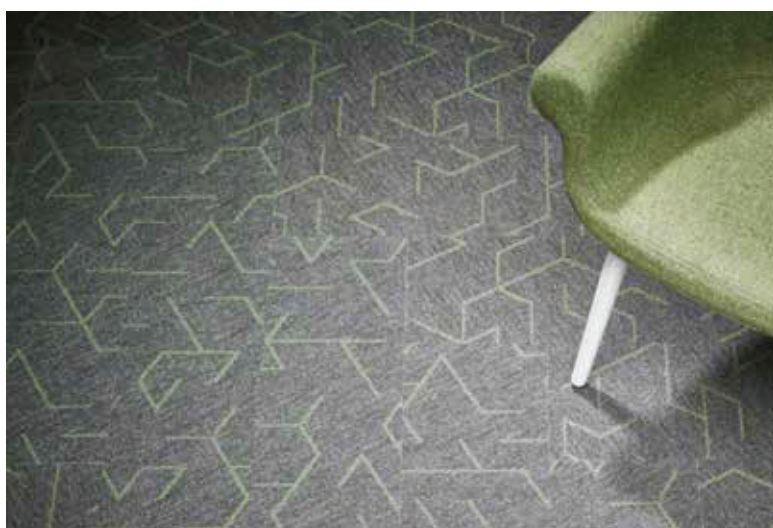
131015 | stone LRV 18% ○



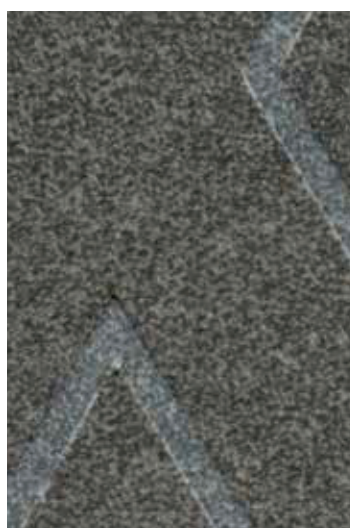
131013 | green line LRV 8% ○



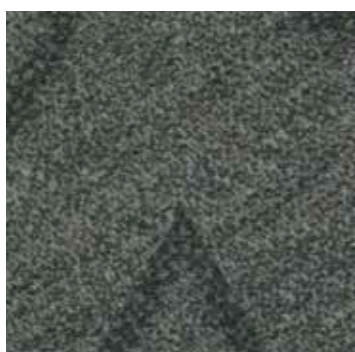
131003 | green LRV 10% ○



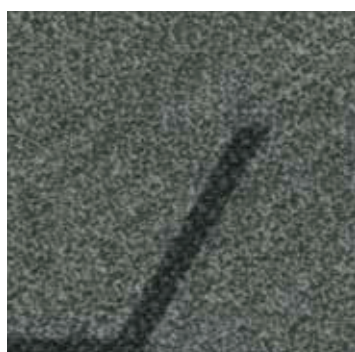
121001 | emboss zinc LRV 8% ○



131011 | red line LRV 9% ○



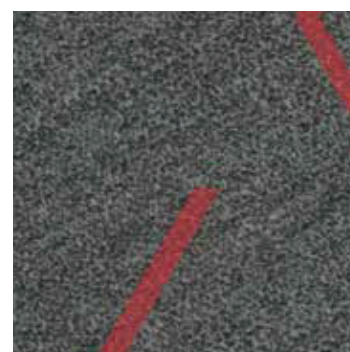
311106 | silver LRV 8% ○



131007 | steel LRV 9% ○



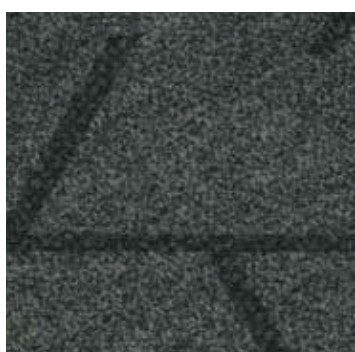
131012 | blue line LRV 8% ○



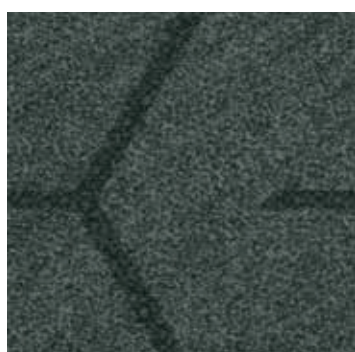
131011 | red line LRV 9% ○



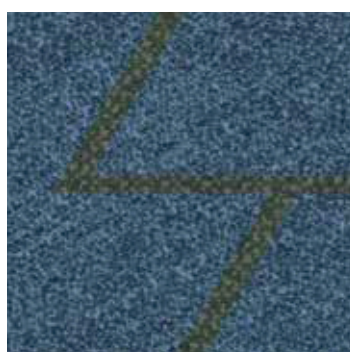
131014 | amber line LRV 8% ○



131017 | anthracite LRV 5% ○



131008 | shadow LRV 6% ○



131002 | blue LRV 7% ○



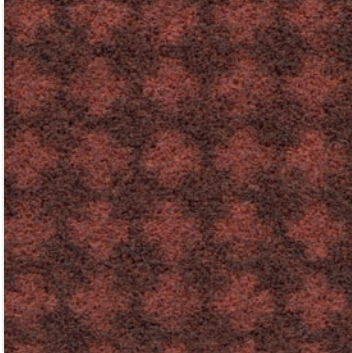
131001 | red LRV 8% ○



131004 | amber LRV 12% ○

flotex® planks

box-cross



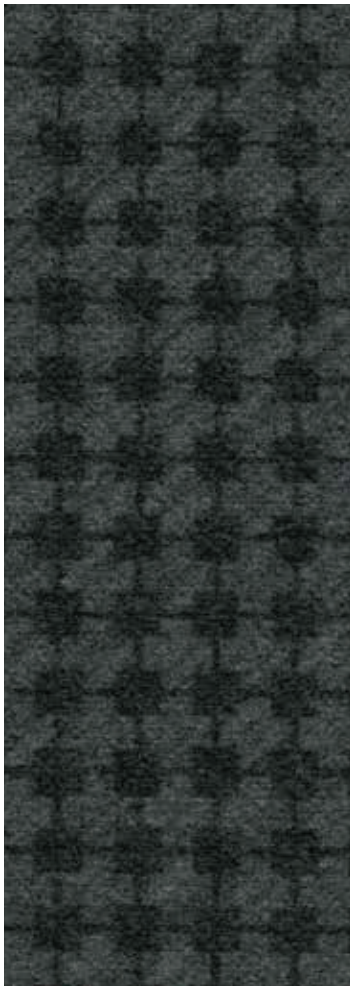
133016 | crimson LRV 6 ○



133009 | petrol LRV 7% ○

133002 | pearl LRV 25% ●

133008 | blueberry LRV 4% ○



133011 | anthracite LRV 4% ○



133007 | granite LRV 7% ○



133010 | seal LRV 7% ○



133004 | biscuit LRV 20% ●



133005 | linen LRV 20% ●

classificação de  
aparência superior

bom aspeto

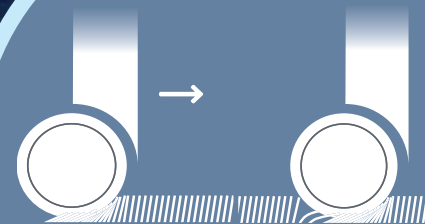
aspeto moderado



PHTHALATE  
**FREE**

### FIBRAS RECTAS DE NYLON 6.6 (FLOCK)

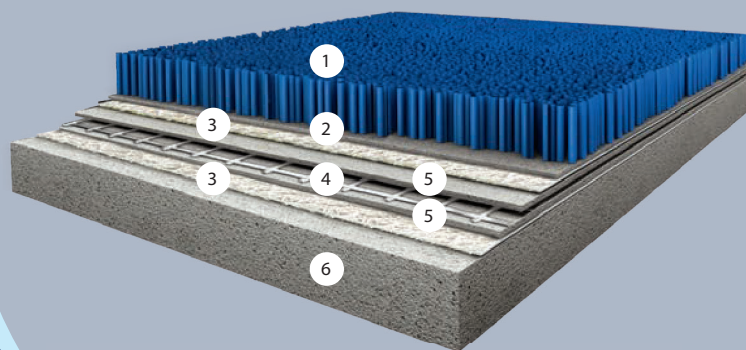
captam o pó fino e os  
alergéneos que são  
facilmente libertados  
quando aspirados



**BAIXA  
RESISTÊNCIA AO  
ROLAMENTO**

**Até 80  
milhões**

de fibras por m2  
garantem uma elevada  
durabilidade



- 1 Pelo de nylon 6.6
- 2 Adesivo Flock
- 3 Fibra de vidro não tecida
- 4 Reforço de rede de fibra de vidro
- 5 Camada compacta de PVC
- 6 Base em PVC reciclado

**Flotex plank**

**Até 52% de  
conteúdo  
reciclado**



A aspiração remove quase o  
**DOBRO** dos **ALERGENEOS**  
em comparação com uma  
alcatifa convencional

**Seguro e com  
emissões  
ultra baixas**



# Especificações técnicas

Flotex Régua cumpre os requisitos de EN 1307

		Flotex Régua	
	Espeçura total	ISO 1765	5.0 mm
	Utilização comercial	EN-ISO 10874	Class 33 heavy
	Tamanho da coleção		94
	Dimensão do régua		100 x 25 cm
	Quantidade de régua por caixa		10 planks (2.5m²)
	Peso total	ISO 8543	4,800 g/m²
	Composição do pêlo		100% polyamide 6.6
	Estabilidade dimensional	EN 986	≤ 0.1%
	Resistência à abrasão	EN 1307 annex F	>1,000 cycles
	Impermeabilidade à água	EN 1307 annex G	Pass
	Cadeira de rodízio de uso contínuo	EN 985 Test A	r ≥ 2.4
	Solidez da cor à luz	EN ISO 105-B02	≥ 5
	Resistência ao deslizamento	UK SRG pendulum	Seco - muito baixo risco de deslizamento Húmido - muito baixo risco de deslizamento
	Redução do ruído de impacto acústico	EN-ISO 717-2	ΔLw ≥ 19 dB
	Absorção sonora acústica	ISO 354	αw = 0.10 (H)
	<b>Creating better environments</b>		
	Eletricidade renovável	Flotex é fabricado utilizando 100% de eletricidade proveniente de fontes renováveis.	
	Conteúdo reciclado	Flotex Régua contém até 49% de conteúdo reciclado em peso.	
	Qualidade do ar interior	Flotex é aprovado pela Allergy UK. Todos os produtos Flotex são testados quanto às emissões para o ar interior de acordo com a norma EN 16516 após 3 dias e 28 dias. Flotex Advance mosaico tem baixas emissões.	
	Emissões para o ar interior: TVOC após 28 dias	EN 16516	≤ 0.1 mg/m³
	Classificação Ska	Flotex cumpre os critérios Ska Rating para revestimentos de piso macios M12 em projectos de escritórios, comércio e ensino superior	
	Avaliação do ciclo de vida	A ACV é a base para garantir o menor impacto ambiental.	
	Método de instalação	<b>Box-cross:</b> Meia volta, aleatória <b>Concrete, Marble, Montage, Ombré, Seagrass, Wood:</b> Meia volta, Herringbone, Double Herringbone, & Weave <b>Converge, Frameweave, Refract, Triad:</b> Meia volta, Herringbone & Weave	
			Meia volta               Aleatória               Weave               Herringbone               Double Herringbone
	Flotex Régua cumpre os requisitos de EN 14041:2004		EN 14041  1200201-DoP-306
	Reação ao fogo	EN 13501-1	B <sub>1</sub> -s1, L, NCS
	Resistência ao deslizamento	EN 13893	μ ≥ 0.30
	Acumulação de cargas eletrostáticas	ISO 6356	< 2kV
	Condutividade térmica	EN 12524	0.06 W/mK

All Forbo Flooring Systems' sales organisations and manufacturing sites worldwide have certified Quality Management Systems in accordance with ISO 9001.

All Forbo Flooring Systems' manufacturing operations have certified Environmental Management Systems in accordance with ISO 14001.

The Life Cycle Assessment (LCA) of Forbo Flooring Systems' products is documented in individual Environmental Product Declarations (EPDs) which can be found on all of our websites. Flotex planks are manufactured in a facility certified to SA8000 and OHSAS 18001/ISO 45001.



## Adesivos recomendados

O adesivo recomendado para Flotex Plank - régua é o 542 Eurofix Tack Plus fijador.

## Escolha da cor

Como em qualquer produto, a cor e o design influenciam a Retenção de aparência do pavimento. O nível e o tipo de tráfego devem ser considerados como parte do processo de seleção das cores. As cores claras podem não ser adequadas para áreas de tráfego intenso.

## Instalação e manutenção

Todos os produtos Flotex devem ser instalados em total conformidade com as instruções de instalação da Forbo e com as normas comerciais reconhecidas. As tonalidades podem variar de lote para lote e devem ser verificadas antes da instalação. Um sistema de pavimento para zonas de acesso bem concebido evitará que a sujidade e a humidade entrem no edifício, prolongando a vida útil das Régua Flotex, reduzindo os custos de limpeza, reparação e manutenção geral. Os sistemas de acesso Forbo Coral e Nuway são comprovados independentemente para remover e reter até 95% de toda a sujidade e humidade que entra num edifício. Para mais informações, contactar o serviço de apoio ao cliente.

A construção única de Flotex é o que lhe permite libertar a sujidade como nenhum outro pavimento têxtil consegue. Ao contrário das fibras enroladas e torcidas de uma moqueta convencional, as fibras lisas e rectas de Flotex não prendem as partículas de sujidade, permitindo que sejam removidas sem dificuldade durante a limpeza. A maioria das manchas pode ser limpa com água simples. Aspirar com um aspirador vertical com uma escova rotativa acionada mecanicamente. Se necessário, efetuar uma limpeza pontual. Para obter instruções completas de instalação, limpeza e manutenção, consulte [www.forbo-flooring.co.uk/installation](http://www.forbo-flooring.co.uk/installation)

Embora a Forbo Flooring faça o seu melhor para garantir que o conteúdo deste catálogo esteja correto e preciso no momento da publicação, na medida máxima permitida por lei, a Forbo Flooring não dá, e renuncia expressamente a todas as garantias de qualquer tipo, expressas ou implícitas, em relação à informação, conteúdo, materiais ou pavimentos apresentados neste catálogo e não representa que a informação seja exacta, completa ou actual e é aconselhado a visitar o nosso site em [www.forbo-flooring.co.uk](http://www.forbo-flooring.co.uk) para obter detalhes actualizados ou ligações a esses conteúdos.

## Forbo Revestimentos

Forbo Revestimentos, SA  
 Z.I.Maia I, Setor VII  
 Trv. Eng. Nobre da Costa,87  
 4476-908 Maia

Telefone: +351 229 996 900  
 Fax: +351 229 996 909

email: [info.revestimentos@forbo.com](mailto:info.revestimentos@forbo.com)



Find us on



creating better environments



FLOORING SYSTEMS