

# Fiche Produit

## Marmoleum modal

forbo

FLOORING SYSTEMS



### Descriptif type



#### Revêtement de sol linoléum calandré en dalles ou en lames

Fourniture et pose d'un revêtement de **sol linoléum calandré en dalles 50X50/25X50 cm et en lames 25X100 cm** type Marmoleum modal pour usage domestique, commercial et industriel élevé (classe d'usage 23/34/43).

Sa résistance au poinçonnement sera de 0,08 mm et son épaisseur de 2.5 mm. Il bénéficiera de propriétés anti-glissantes R9 ou R10 selon références. Il sera composé de **88 % de matières premières d'origine naturelle** (huile de lin, de résines naturelles, de farine de bois, de pigments et de charges minérales) dont **environ 73 % d'origine végétale ou « biosourcée »** et **jusqu'à 58 % de contenus recyclés**. Il sera naturellement **bactériostatique** et **résistera à la cigarette**. Il bénéficiera d'une protection de surface **TOPSHIELD PRO**, bi-couche **réticulée UV** pour une surface **homogène** et facile d'entretien. Il évitera toute métallisation pendant la durée de vie du revêtement et confèrera une résistance testée et éprouvée aux agents tâchant type bétadine, éosine, feutre, gel hydroalcooolique. Réaction au feu Cfl-s1. Les dalles se posent à joints vifs ou soudées à chaud avec traitement des rives selon les dimensions et bénéficient du classement E1/E2 sur béton et E1 sur bois. En locaux classés E2, sur support à base de liant hydraulique, les joints seront systématiquement traités à chaud. Il bénéficiera impérativement d'une garantie de 10 ans et pourra obtenir une **extension jusqu'à 6 ans supplémentaire** (suivant conditions de mise en oeuvre des tapis de propreté **Coral ou Nuway** du fabricant <sup>(\*)</sup>). **Le choix se fera avec un minimum de 51 décors** dans la masse.

Le produit sera recyclable (chutes de pose et dépose) par [le programme de recyclage Tournesol\\*\\*\\*](#)

### Mode de pose et entretien

#### Mode de pose:

Pose collée : Mise en œuvre et type de colle TYPE 528 [Eurostar Allround EMICODE EC1](#) ou [540 eurosafe special](#) suivant préconisations du fabricant et dans le respect du NF DTU 53.12. En fonction de la classification UPEC des locaux du CSTB et de la nature du support l'entreprise devra utiliser les méthodologies de mise en œuvre qu'implique le classement E. E1 : joints soudés à chaud E2 : joints soudés à chaud + étanchéité en rives. Dans le cas d'une pose sur terre-plein, l'entreprise prendra les dispositions nécessaires de préparation de support pour réaliser une barrière anti humidité selon les prescriptions du NF DTU 53.12. L'entreprise installera les compléments de finition utiles disponibles auprès du fabricant : cordons de soudure – plinthes – formes d'appui en cas de remontées en plinthes...

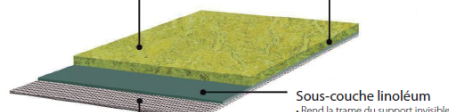
#### Nettoyage et entretien :

L'entreprise en charge du nettoyage des revêtements devra impérativement [respecter les protocoles d'entretien](#) du fabricant. La notice d'entretien devra être transmise par le présent lot revêtement de sol ou par le fabricant.

#### Protection de surface Topshield pro

- Résiste aux taches (bétadine, éosine, feutre)
- Résistance accrue à la rayure
- Jamais plus de métallisation

#### Couche d'usure dans la masse du produit



#### Sous-couche linoléum

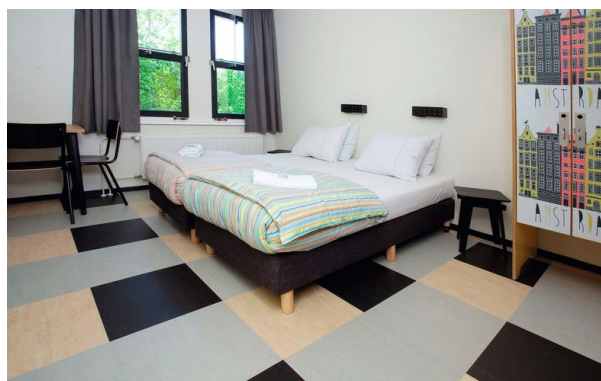
- Rend la trame du support invisible

#### Toile support produit en polyester

- Stabilité dimensionnelle
- Résistance au poinçonnement (pr = 0,08 mm)

### Caractéristiques techniques

Dénomination commerciale	Marmoleum modal
Certificat QB UPEC	2,5 mm
Masse surfacique	3 000 g/m <sup>2</sup> (± 10%)
Efficacité acoustique	$\Delta L_w \leq 7$ dB
Poinçonnement rémanent	0,08 mm (exigence de la norme $\leq 0,15$ mm)
Réaction au feu	Cfl-s1**
Classification selon NF EN ISO 11638	23-34-43



\* L'extension de garantie peut s'appliquer à partir du 2e ML de Tapis de Propreté Coral® ou de la mise en place d'un système Nuway® selon trafic (voir conditions sur [www.forbo-flooring.fr](http://www.forbo-flooring.fr)).

\*\* Valable sur support bois ou incombustible A1fl ou A2fl, testé en pose collée / Satisfait à la réglementation M3

\*\*\* (Linoleum et PVC - Selon cahier des charges et hors cadre amiante)

# Fiche Environnement

## Marmoleum modal

**forbo**

FLOORING SYSTEMS



### Descriptif type

#### Revêtement de sol linoléum calandré en dalles ou en lames



Fourniture et pose d'un revêtement de **sol linoléum calandré en dalles 50X50/25X50 cm et en lames 25X100 cm** type Marmoleum modal pour usage domestique, commercial et industriel élevé (classe d'usage 23/34/43).

Sa résistance au poinçonnement sera de 0,08 mm et son épaisseur de 2.5 mm. Il bénéficiera de propriétés anti-glissantes R9 ou R10 selon références. Il sera composé de **88 % de matières premières d'origine naturelle** (huile de lin, de résines naturelles, de farine de bois, de pigments et de charges minérales) dont **environ 73 % d'origine végétale** ou « biosourcée » et **jusqu'à 58 % de contenus recyclés**. Il sera naturellement **bactériostatique** et **résistera à la cigarette**. Il bénéficiera d'une protection de surface **TOPSHIELD PRO**, bi-couche **réticulée UV** pour une surface **homogène** et facile d'entretien. Il évitera toute métallisation pendant la durée de vie du revêtement et confèrera une résistance testée et éprouvée aux agents tâchant type bétadine, éosine, feutre, gel hydroalcoolique. Réaction au feu Cfl -s1. Les dalles se posent à joints vifs ou soudées à chaud avec traitement des rives selon les dimensions et bénéficient du classement E1/E2 sur béton et E1 sur bois. En locaux classés E2, sur support à base de liant hydraulique, les joints seront systématiquement traités à chaud. Il bénéficiera impérativement d'une garantie de 10 ans et pourra obtenir une **extension jusqu'à 6 ans supplémentaire** (suivant conditions de mise en oeuvre des tapis de propreté [Coral ou Nuway](#) du fabricant ↪). [Le choix se fera avec un minimum de 51](#) décors dans la masse.

Le produit sera recyclable (chutes de pose et dépose) par [le programme de recyclage Tournesol\\*\\*\\*](#)



### Fabrication

Lieu de production	Kircaldy (Ecosse)
Notre usine est certifiée ISO 9001, ISO 14001, ISO 45001 et SA 8000	
Contenu de matières premières d'origine naturelle	Jusqu'à 88 %
Contenu recyclé en % de la masse totale du produit	Jusqu'à 58 %
Quantité d'électricité garantie d'origine renouvelable	100 %
Matières biosourcée (végétale)	Jusqu'à 73 %
Conformité REACH	



### Indicateur réchauffement climatique

Indicateur réchauffement climatique : Marmoleum decibel a fait l'objet d'une Analyse de Cycle de Vie et dispose d'une FD&ES Marmoleum compact en lés conforme à la norme NF EN ISO 14025, à la NF EN 15804+A1 et à son complément national NF EN 15804/CN et consultable sur INIES :

**Indicateur Réchauffement climatique = 14,6 kg CO2 eq/m<sup>2</sup> sur tout le cycle de vie du produit pour une durée de vie de 25 ans. Selon le calcul de l'ACV statique**



### Qualité de vie intérieure et bien-être

Qualité de l'air intérieur : Conforme à la classe A+ de l'étiquetage réglementaire français



Émissions de TVOC à 28 jrs : < 10 µg/m<sup>3</sup>

Labels et certifications :



Propriétés bactériostatiques selon NF EN 22196

### Fin de vie

Nos revêtements de sol (chutes de pose et déposes) sont recyclables via notre programme Tournesol\*\*

\* L'extension de garantie peut s'appliquer à partir du 2e ML de Tapis de Propreté Coral® ou de la mise en place d'un système Nuway® selon trafic (voir conditions sur [www.forbo-flooring.fr](http://www.forbo-flooring.fr)). \*\*\* (Linoleum et PVC - Selon cahier des charges et hors cadre amiante)

**Rapport annuel  
développement  
durable ICI**