

Marmoleum Click

Aan de slag - CHECKLIST - TOP 10 EERST LEZEN

1. Sla Marmoleum Click op bij een omgevingstemperatuur en open een verpakking pas als u de panelen gaat gebruiken.
2. Deze vloer wordt zwevend geïnstalleerd. Dit betekent dat naar alle vaste constructieonderdelen altijd een afstand van circa 10 mm moet worden aangehouden.
3. Controleer de vloerconstructie. De vloer moet droog (altijd controleren!), schoon, stevig en egaal zijn. Verwijder eventueel tapijt en inspecteer de vloer.
4. Kies een ondervloer op basis van uw eigen situatie (lees onderstaande informatie zorgvuldig!) – alle vloeren zijn uniek!
5. Meet de kamer op, bepaal de installatierichting, het vloerontwerp en de installatiedessins. Snij de eerste en/of laatste baan voor.
6. Vloerverwarming – zie speciale adviezen en eisen - volg de instructies van de verwarmingsleverancier op!
7. Installeer volgens onderstaande instructies, werk schoon!
8. Controleer de vloerpanelen tijdens de installatie voortdurend. Het is niet mogelijk achteraf een klacht in te dienen over defecte panelen die al zijn geïnstalleerd.
9. De relatieve luchtvochtigheid moet 40-60% zijn bij een omgevingstemperatuur van 18-24°C.
10. Als u de Marmoleum Click vloer onderhoudt/reinigt volgens de instructies, zult u er jarenlang plezier van hebben.

Algemene informatie

Marmoleum Click heeft een toplaag van linoleum dat wordt gemaakt van grondstoffen die in de natuur worden gewonnen en worden verwerkt volgens een milieuvriendelijke procedure. Het belangrijkste ingrediënt is lijnolie, dat wordt vermengd met houtmeel, pijnhars en kalksteen. Marmoleum heeft zijn prachtige kleuren te danken aan de inzet van ecologisch verantwoorde pigmenten. De linoleumkorrels worden onder hoge druk op een jute ondergrond gewalst. Zo ontstaat een uitermate duurzame en milieuvriendelijke vloer.

Linoleum wordt gemaakt van natuurlijke grondstoffen. Houd daarom rekening met kleine kleur- en structuurverschillen tussen de partijen, stalen en het geleverde materiaal. Tijdens de laatste fase van het droogproces kan een geelachtige waas ontstaan. Dit is een tijdelijk en natuurlijk verschijnsel. Zodra de vloer aan (dag)licht wordt blootgesteld, verdwijnt de waas waarna de ware kleur van Marmoleum zichtbaar wordt. Het Marmoleum wordt vervolgens aangebracht op een basis van HDF en kurk en afgewerkt met een mechanische lockingmachine.

Marmoleum Click wordt zonder lijm geïnstalleerd. Het is zowel mogelijk de messing in de groef te klikken, als de groef in de messing.

De eenvoudigste methode is de eerste: messing in groef.

Belangrijk

Haal Marmoleum Click niet direct uit de verpakking maar laat het circa twee/drie dagen liggend en midden in de ruimte waarin het wordt geïnstalleerd acclimatiseren.

De omgevingstemperatuur moet minimaal 15°C zijn en de relatieve luchtvochtigheid circa 40 - 60%. Om extreme uitdroging te voorkomen (met name in het winterseizoen) adviseren wij een elektronische luchtbevochtiger (verdamer) te gebruiken. Dit verlengt de levensduur van uw Marmoleum Click. Controleer de panelen bij daglicht voordat u ze gaat installeren.

Marmoleum Click kan op elke schone, droge, harde en goed aangebrachte ondervloer worden geïnstalleerd (conform de algemeen aanvaarde installatievoorschriften met inachtneming van het VOB (Duitse aanbestedingsreglement), Deel C, DIN 18356 "Parketwerk").

Let op: eventueel aanwezig tapijt moet worden verwijderd. Het percentage restvocht in een betonvloer mag nooit meer dan 2 CM% bedragen, bij anhydrietvloeren niet meer dan 0,5 CM%. Vloeren met oneffenheden van ± 2 mm over een lengte van 2 meter moeten worden geëgaliseerd.

Bespreek de eigenschappen van de ondervloer eventueel met de leverancier.

Dek de ondervloer altijd af met een vochtscherm (verouderingsbestendig PE-folie) of - bij gebruik van onderstaande ondervloeren - met de door ons gespecificeerde folie. Een extra laag PE-schuim (dikte 2 mm, dichtheid min. 30 kg/m³, aangebracht op de folie) verbetert de geluidsisolatie (contactgeluiden) en werkt kleine oneffenheden in de ondervloer weg.

- Minerale ondervloeren (bijvoorbeeld beton, met uitzondering van dekvloeren van gietasfalt) moeten worden voorzien van PE-folie met een dikte van 0,20 mm. Laat de randen tegen de wanden opstaan (5 cm).

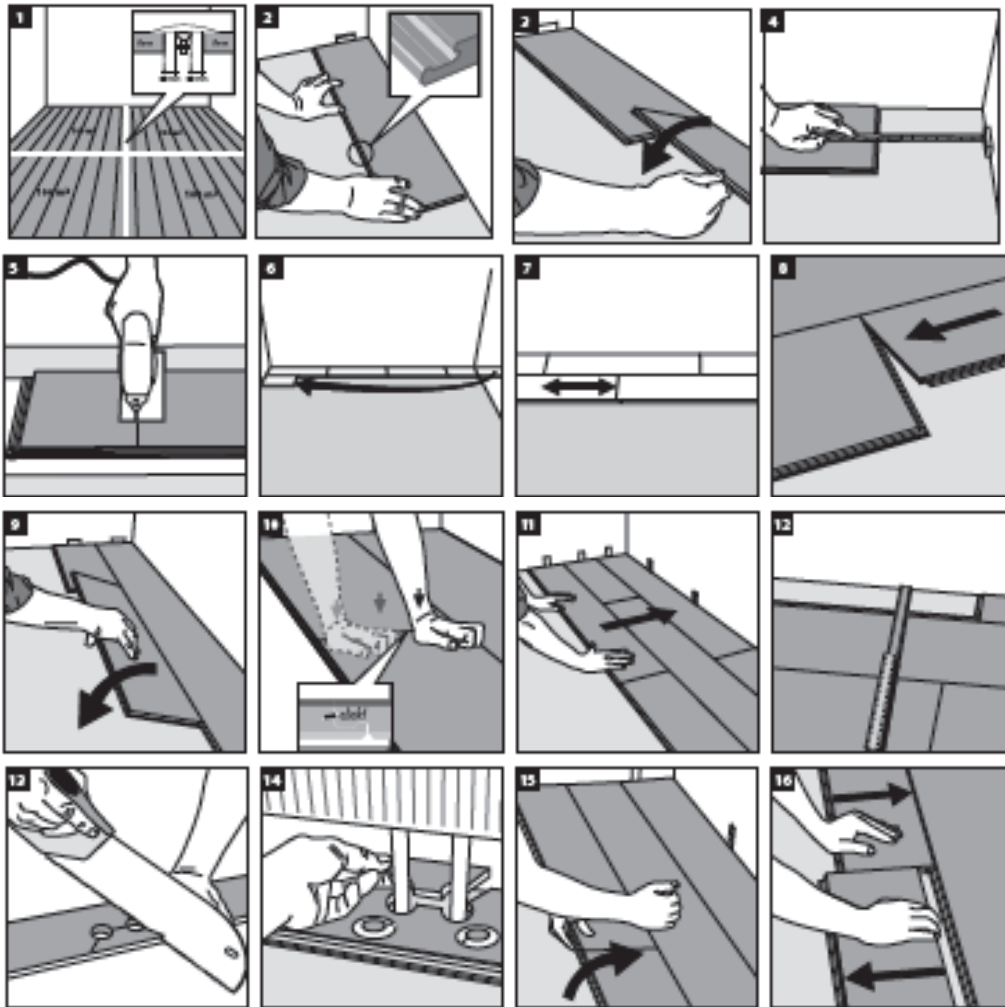
De naden moeten elkaar ten minste 20 cm overlappen.

- Ondervloeren (ook van hout) met vloerverwarming moeten worden voorzien van een folie van minimaal 0,2 mm. Houd er rekening mee dat het warmtetransport door de vloerconstructie enigszins wordt vertraagd.

Marmoleum Click is niet geschikt voor vochtige ruimtes zoals badkamers.

Voorkom beschadiging

Bevestig vilten doppen onder de poten van uw meubilair. Gebruik entreematten.



Dimensions of the panels

300 x 300 mm

600 x 300 mm

900 x 300 mm

Structure

Total thickness: 9.8 mm

Surface: 2.5 mm Marmoleum

Base material: 6.3 mm HDF

Backing: 1 mm cork

Contents

Marmoleum Click 300 x 300 mm squares are supplied in boxes of 7 squares - $\pm 0.63 \text{ m}^2$

Marmoleum Click 600 x 300 mm panels are supplied in boxes of 7 panels - $\pm 1.26 \text{ m}^2$

Marmoleum Click 900 x 300 mm panels are supplied in boxes of 7 panels - $\pm 1.89 \text{ m}^2$



Fire resistance and smoke behaviour in accordance with EN 13501-1 class Cf/s1.

EN ISO 717-1 Formaldehyde emission class: E 1



EN 13893 Slip resistance class DS



Antistatic: the body voltage remains under 2 kV, measured in accordance with EN 1815



Thermal Conductivity: suitable for warm water underfloor heating. Heat resistance (incl. PE-foam) calculated using the design values of EN 12524 0.15 W/m.K



class 23



class 33



We recommend cleaning Marmoleum 'dry'. Dust wiping is the most effective and efficient method of removing loose dirt. If there are stains, spot-treatment is sufficient.



Marmoleum has natural bacteriostatic properties, confirmed by independent laboratories, even against the bacteria MRSA.

Not suitable for wet areas, such as bathrooms, saunas, etc.



EN 1399: Marks left on Marmoleum Click as a result of stubbed-out cigarettes can be removed



Castor resistance in accordance with EN 425: suitable for office chairs with castors.



Light fastness in accordance with EN-ISO 105-B02, method 3: minimum blue scale 6. Depending on the colour, the colour fastness is usually higher, often being 8 (blue scale maximum is 8). The samples may differ slightly from the Marmoleum Click supplied.



Indentation resistance in accordance with EN-ISO 24343-1 (req.: ≤ 0.15 mm).



Chemical resistance. In accordance with EN-ISO 26987: Marmoleum is resistant to diluted acids, oils, fats and to the conventional solvents. Not resistant to prolonged exposure to alkalis.