



Vinílico acústico

sarlon[®] 15 dB | 19 dB 
modul'up[®] 19 dB | compact



25 x 2 m

creating better environments

Forbo

FLOORING SYSTEMS

En este catálogo se presenta la gama completa de referencias disponibles en nada menos que 4 estructuras diferentes de alto rendimiento. La diversidad de estructuras tiene sus propias ventajas y beneficios, todos ellos disponibles en esta amplia gama de diseños y colores que se muestran en este catálogo.

XTREM PUR

LACA DE PROTECCIÓN DE ALTO RENDIMIENTO CON

- La mejor resistencia posible contra las manchas para un fácil mantenimiento
- Resistencia duradera a marcas y arañazos
- Superficie higiénica y fácil de limpiar, que evita la proliferación de bacterias
- El aspecto mate natural realza el diseño y R10 mejora la resistencia al deslizamiento



sarlon® 19 dB

PRODUCTO ACÚSTICO DE ALTO TRÁFICO Y EFICACIA PROBADA

- Excelente reducción acústica de 19 dB
- El mejor punzonamiento residual para un producto acústico de 19 dB
- Características de alto rendimiento en todas las características relevantes



sarlon® 15 dB

LA COMBINACIÓN ÓPTIMA DE ACÚSTICA Y CARGAS ELEVADAS

- Punzonamiento residual bajo, adecuado para cargas pesadas
- Rendimiento acústico de 15 dB para mayor comodidad
- Una propuesta de producto única en el mercado

Ambas estructuras tienen emisiones muy bajas, libres de ftalatos y fabricadas con energía verde, cumpliendo todas las normas medioambientales y de calidad.



modul'up® 19 dB

LA SOLUCIÓN SIN ADHESIVOS ACÚSTICA EN ROLLO

- Instalación rápida con un tiempo de inactividad y unas molestias mínimas, y se puede pisar inmediatamente después de la instalación
- Ventaja a largo plazo de retirada, sustitución y reciclado al final de la vida útil muy rápidos, lo que ahorra dinero con el tiempo.
- No necesita adhesivo, reduciendo molestias y evitando los olores de adhesivo.
- Como parte de la colección Fast Fit de Forbo, Modul'up puede reducir el tiempo de inactividad en más de un 50% en comparación con los productos estándar pegados.



modul'up® compact

LA SOLUCIÓN SIN ADHESIVO COMPACTA EN ROLLO

- La rapidez de instalación y renovación reduce el tiempo de inactividad y está inmediatamente listo para su uso tras la instalación
- Solución compacta y resistente para tráfico pesado y uso intenso
- Posibilidad de utilizarlo sobre el pavimento existente, sin necesidad de retirarlo en muchas ocasiones



sarlon® modul'up®

La colección Acústica

El conocido vinílico acústico de alta calidad de Sarlon y el concepto líder del mercado de Modul'up se combinan en una colección específica. Ofrece la máxima diversidad para satisfacer los requisitos específicos de su proyecto en el entorno actual.

La diversidad en el diseño de esta gama, con más de 90 diseños y opciones de color, le ofrece suficientes opciones para cualquier dinámica en su edificio. La constelación del concepto de diseño se construye de tal manera que, además de ofrecer soluciones individuales muy sólidas en los distintos tipos de diseño, también se crean fuertes vínculos que conectan todo el concepto.

Modul'up products are introduced as an output of our circular economy design concept and do not require any adhesive for installation. All four products have very low emissions, are phthalate free, are made with green electricity and meet all relevant environmental and quality standards.

Cada referencia de este catálogo está disponible en las cuatro estructuras

Sarlon 19 dB, Sarlon 15 dB, Modul'up 19 dB and Modul'up compact. Debajo de cada diseño encontrará un número de color, que se combina con los códigos de estructura que se indican a continuación:

Sarlon 19 dB  T4319

Sarlon 15 dB  T4315

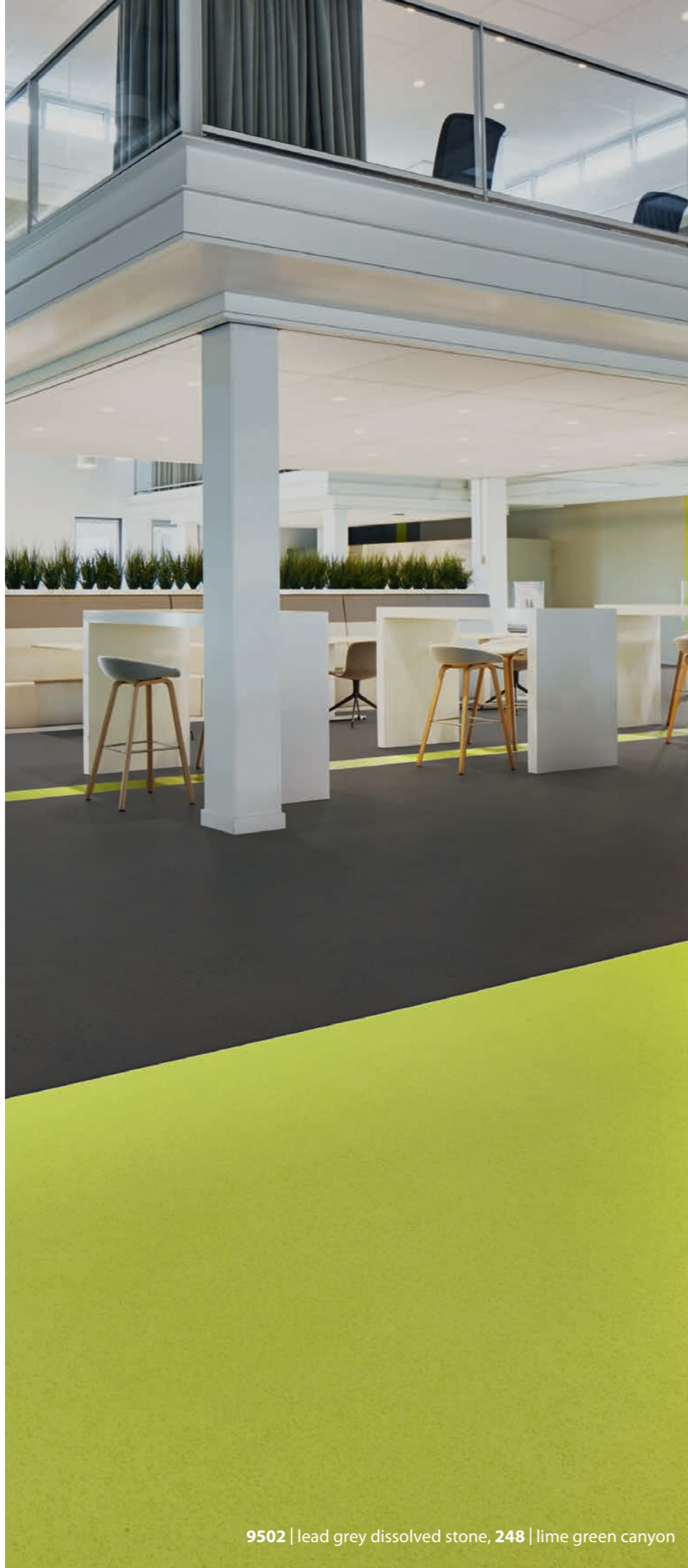
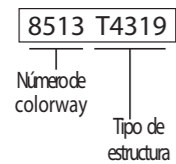
Modul'up 19 dB  UP4319

Modul'up Compact  UP43C

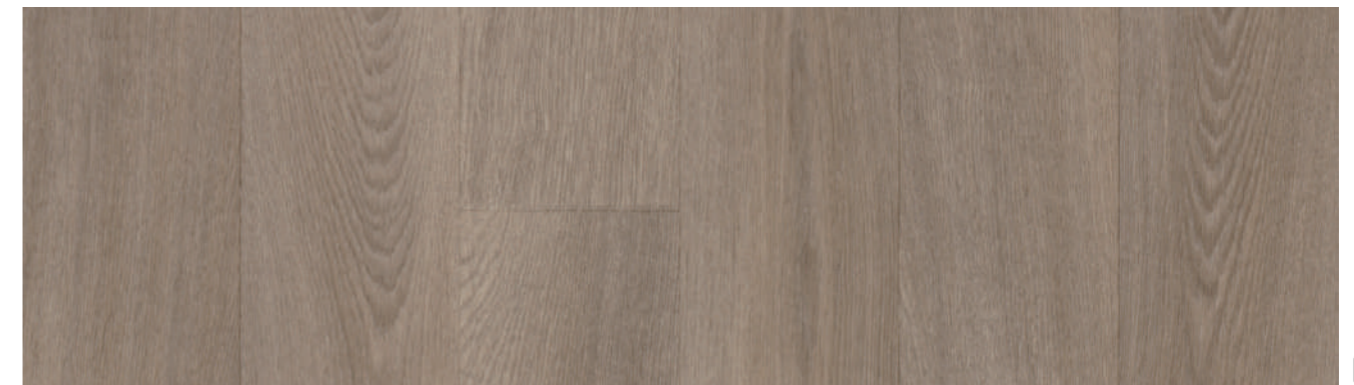
Ejemplo :

Si necesitamos el color "blond chill oak» en la estructura Sarlon 19 dB, debemos combinar el número de color "8516" con el código de estructura «T4319» para obtener el código de producto deseado.

Así es como se especificaría este pedido de ejemplo.

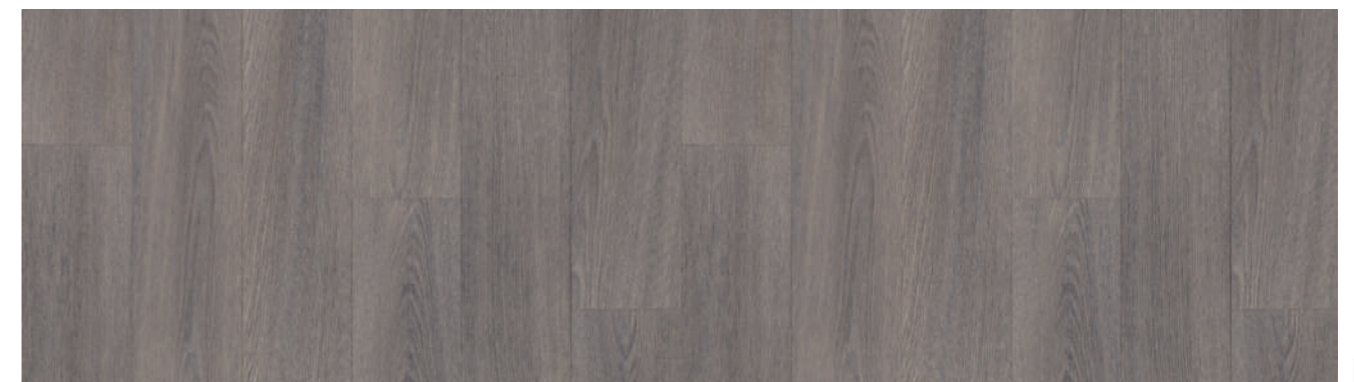


8412 | grey silver oak



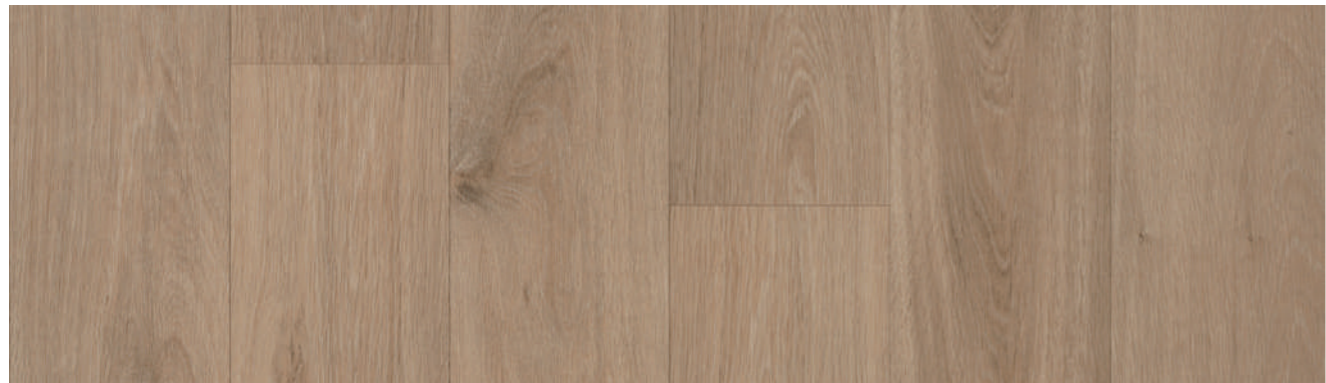
8420 | clay oak xl

LRV 23



8422 | carbon oak xl

LRV 16



8483 | scandinavian oak

LRV 32



8513 | blond chill oak, 9406 | coral terrazzo



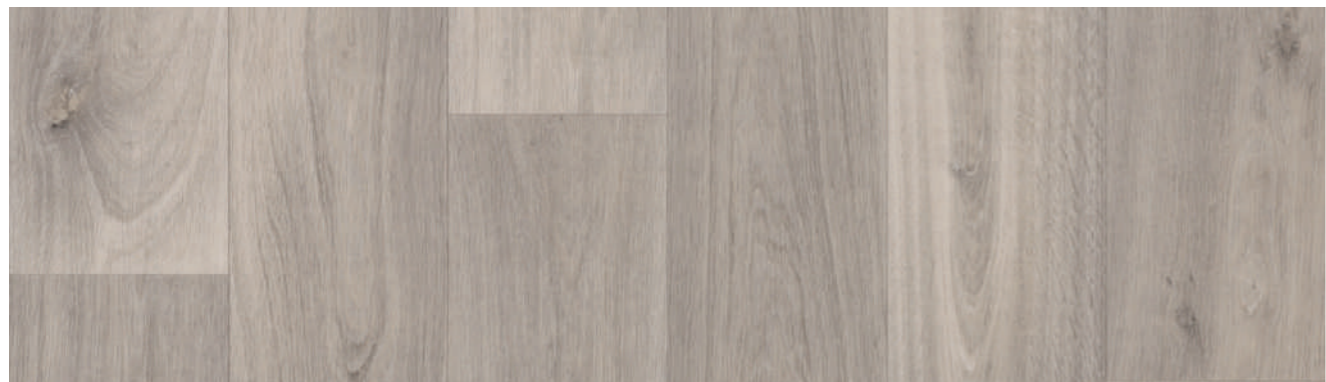
8413 | natural oak

LRV 32



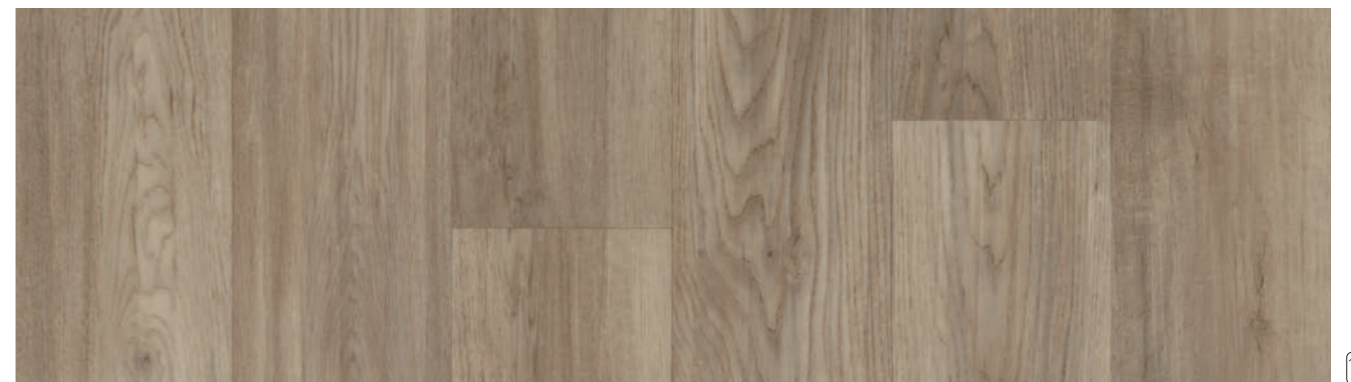
8513 | blond chill oak

LRV 29



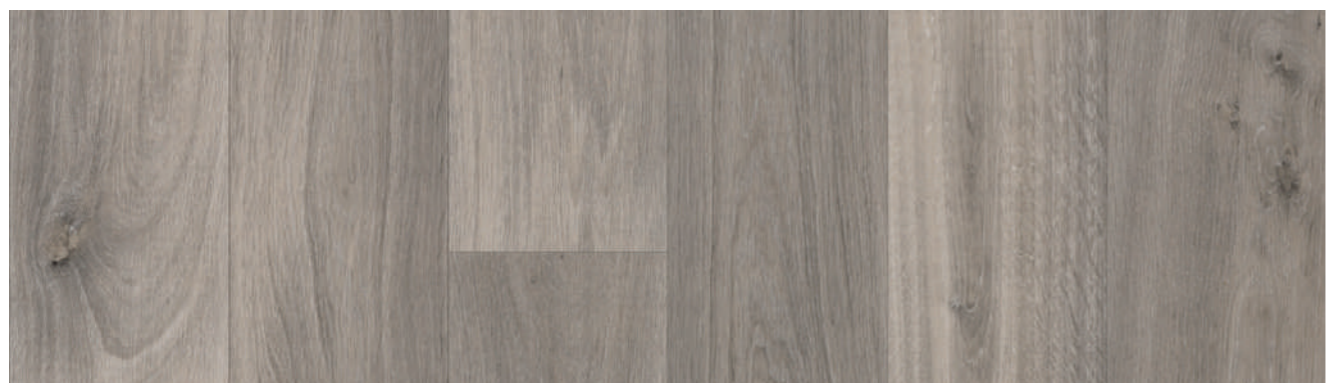
8421 | polar oak

LRV 39



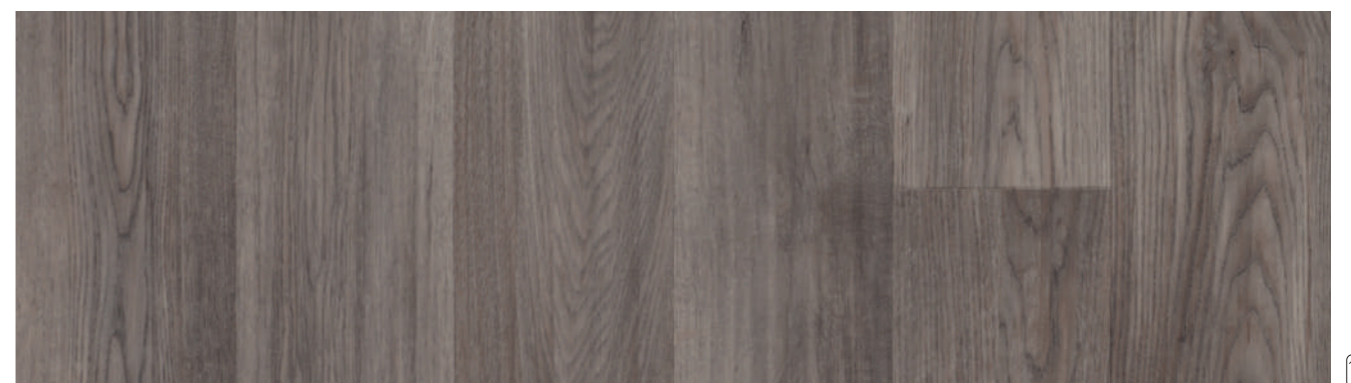
8514 | pure chill oak

LRV 27



8412 | grey silver oak

LRV 26

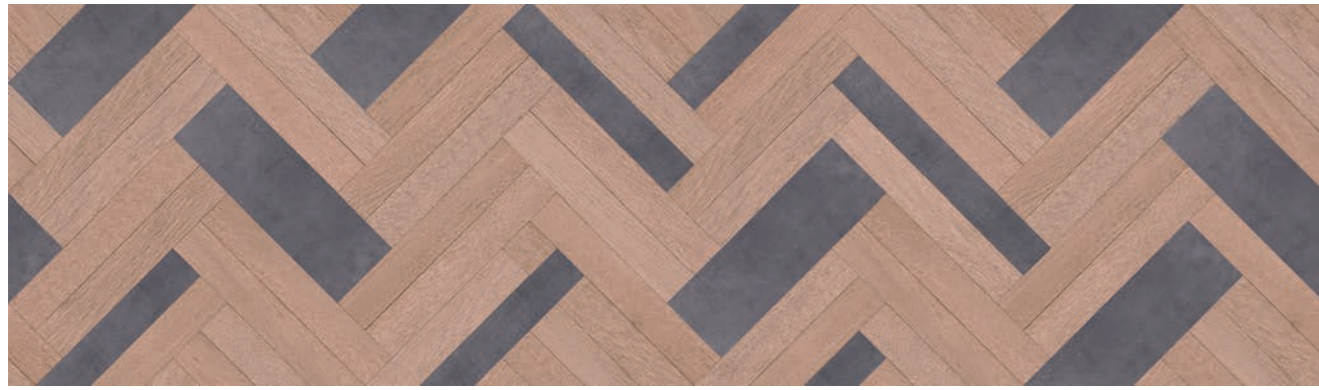


8512 | smoked chill oak

LRV 25



2 m



9201 | light hybrid wood concrete

LRV 22



311 | light grey zebrano

LRV 44



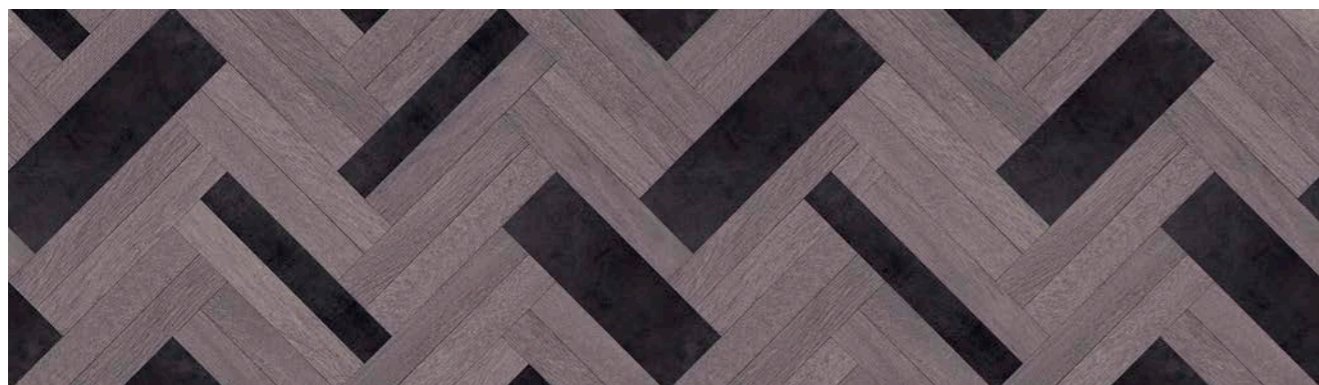
313 | sand zebrano

LRV 38



9209 | dark hybrid wood concrete

2 m



9209 | dark hybrid wood concrete

LRV 12



121 | grey linea

LRV 36



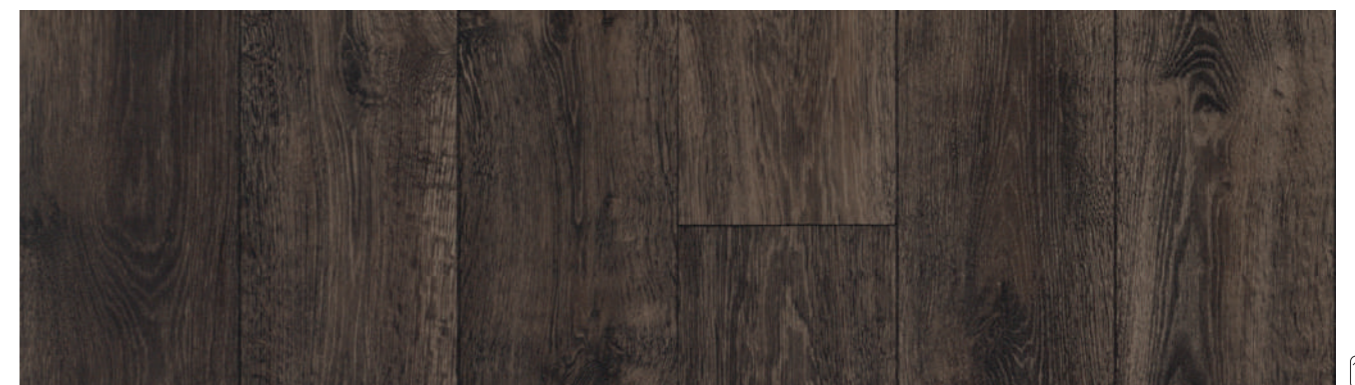
132 | charcoal linea

LRV 17



8224 | brown rustic oak

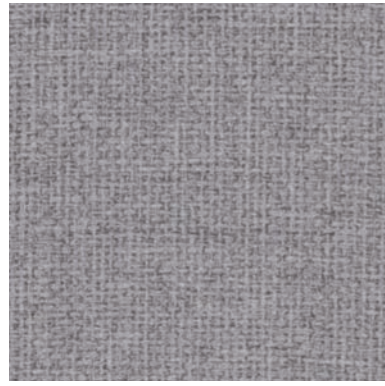
LRV 11



8229 | burned charcoal rustic oak

LRV 9

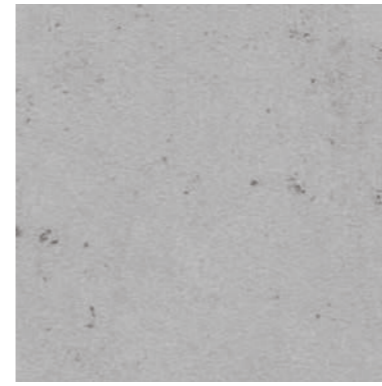




302 | light grey nairobi LRV 30



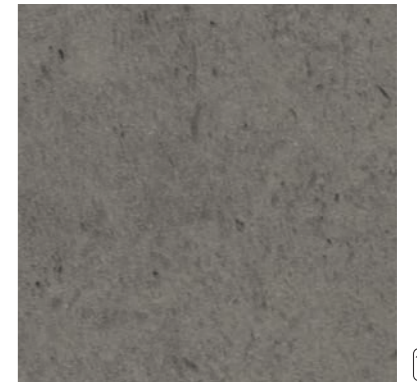
312 | anthracite nairobi LRV 22



651 | silver slabstone LRV 44



659 | mercury slabstone LRV 28



572 | medium grey cement LRV 25



303 | sand nairobi LRV 26



304 | taupe nairobi LRV 13



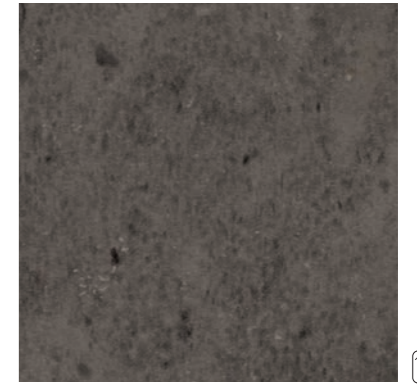
307 | pastel blue nairobi LRV 40



573 | clay cement LRV 41



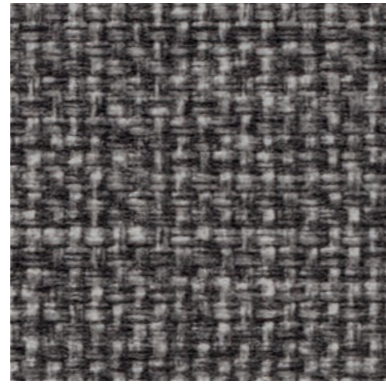
570 | chalk cement LRV 49



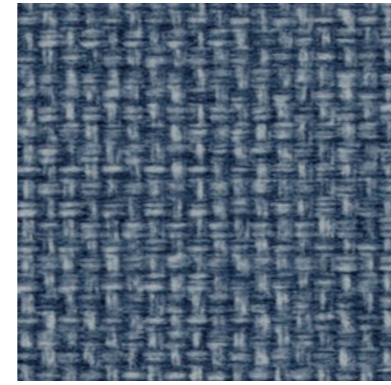
579 | slate cement LRV 15



333 | warm sand canvas LRV 28



339 | brown canvas LRV 13



337 | indigo blue canvas LRV 15



713 | peanut concrete LRV 28



651 | silver slabstone, 9402 | natural terrazzo



332 | light grey canvas LRV 20



342 | natural grey canvas LRV 26



771 | silver concrete LRV 28



761 | steel concrete LRV 16



742 | pewter concrete LRV 12





9501 | neutral grey dissolved stone, 4806 | soft peach stardust, 886 | red uni



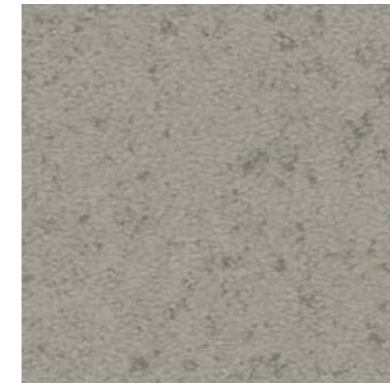
200 | ivory canyon

LRV 50



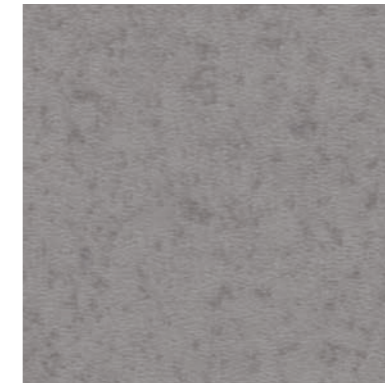
223 | sand canyon

LRV 53



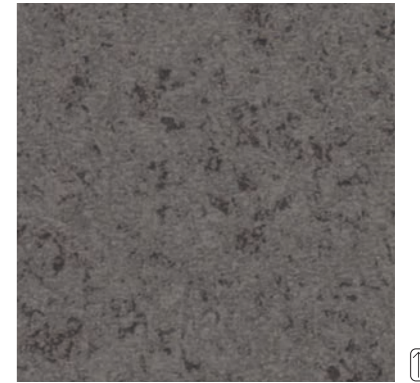
211 | light grey canyon

LRV 34



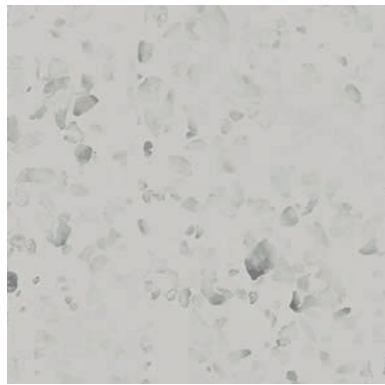
212 | grey canyon

LRV 27



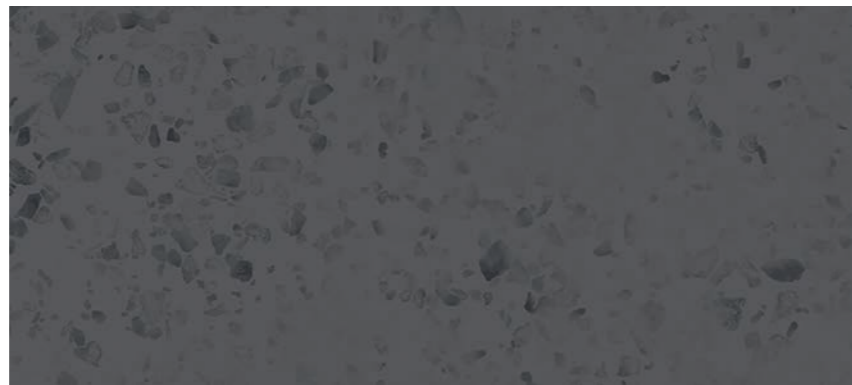
209 | medium grey canyon

LRV 19



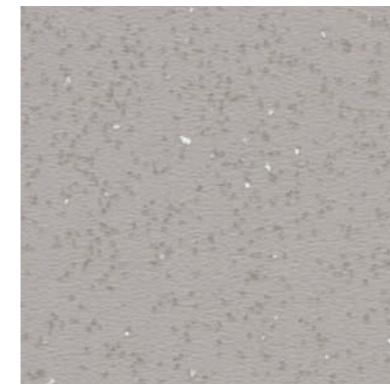
9501 | neutral grey dissolved stone

LRV 45



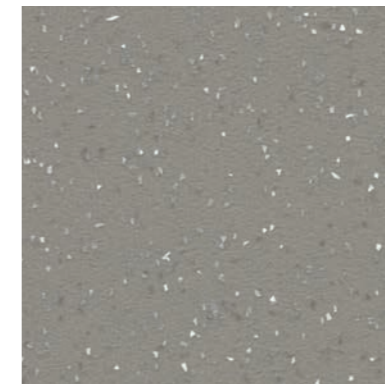
9502 | lead grey dissolved stone

LRV 13



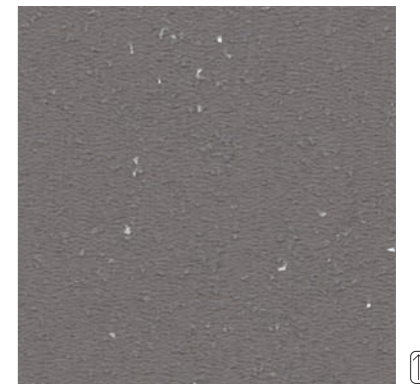
3801 | pearl cristal

LRV 41



3812 | light grey cristal

LRV 29



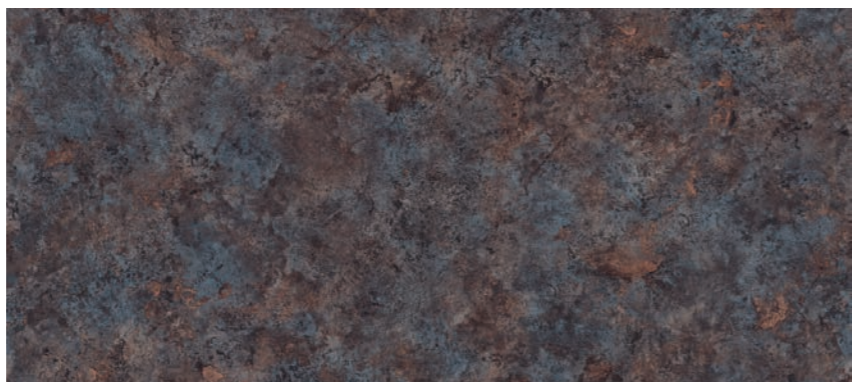
3819 | medium grey cristal

LRV 18



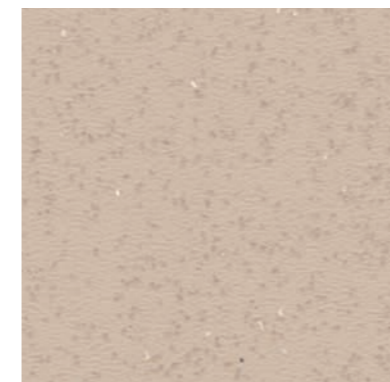
904 | graphite stromboli

LRV 12



902 | bronzite stromboli

LRV 11



3811 | grey beige cristal

LRV 47



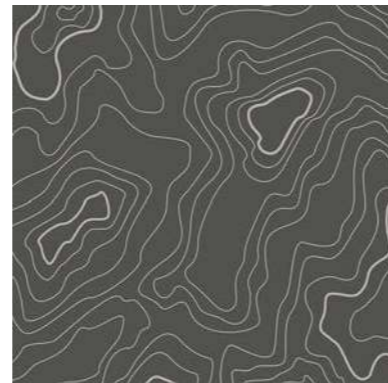
223 | sand canyon, 409 | black & white doodle



863 | beige grey uni LRV 39



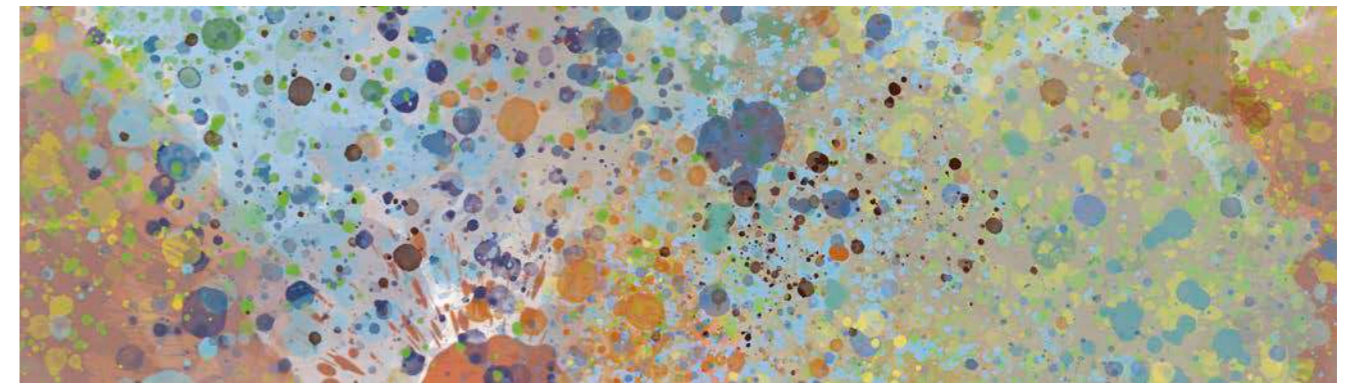
922 | steel grey topography LRV 29



919 | grey topography LRV 13



← 2 m →



9100 | multi color splash



LRV 31



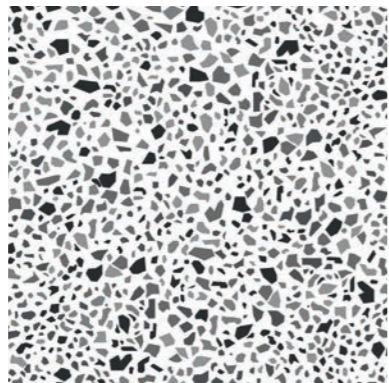
861 | light grey uni LRV 41



9602 | grey graphito, 9609 | black graphito, 307 | pastel blue nairobi



862 | stone grey uni LRV 27



9602 | grey graphito LRV 44

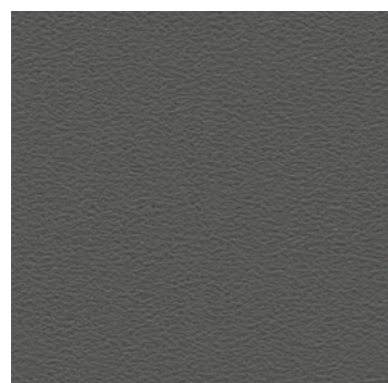


402 | grey & white doodle LRV 48

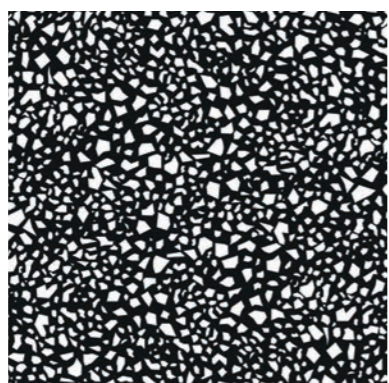


9100 | multi color splash

← 2 m →



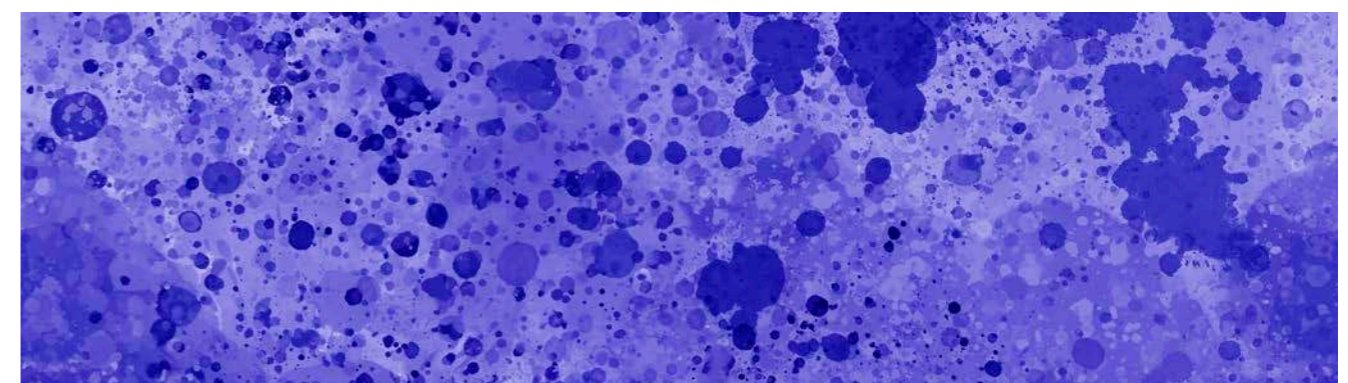
869 | charcoal uni LRV 13



9609 | black graphito LRV 18



409 | black & white doodle LRV 33



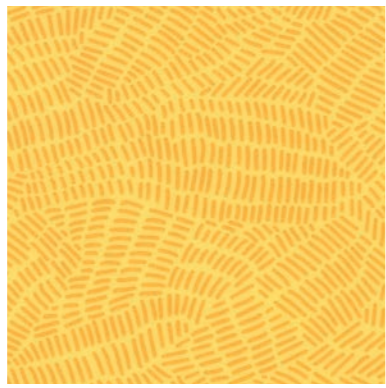
9107 | indigo color splash



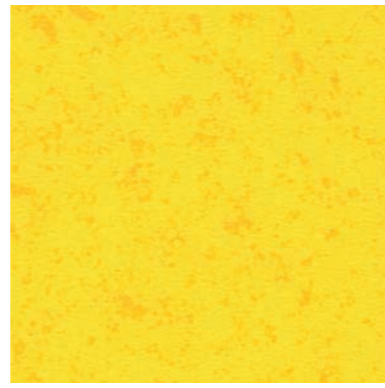
LRV 14



865 | yellow uni LRV 61



405 | yellow doodle LRV 55



235 | lemon canyon LRV 60



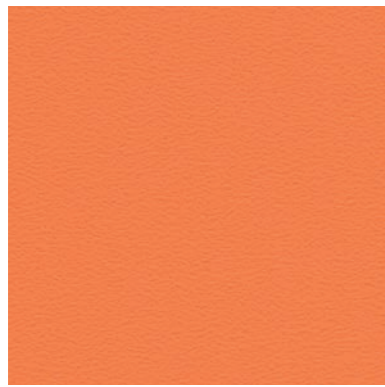
868 | lime uni LRV 48



928 | lime topography LRV 54



248 | lime green canyon LRV 49



866 | mandarine uni LRV 33



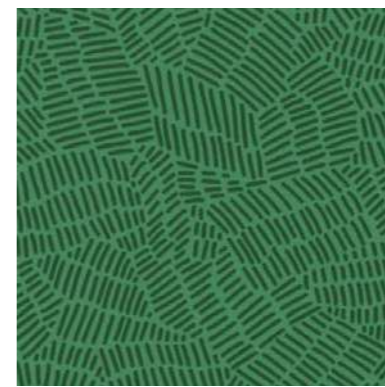
9608 | green graphito, 878 | dark green uni, 235 | lemon canyon



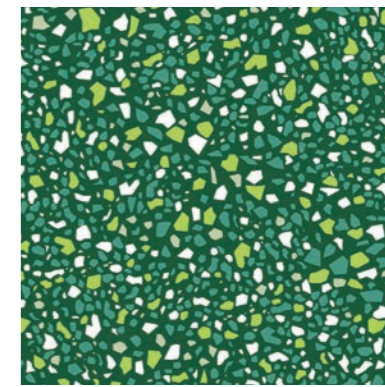
876 | orange uni LRV 22



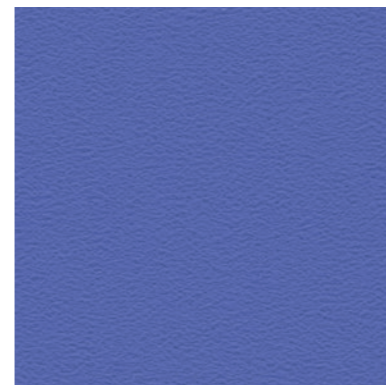
878 | dark green uni LRV 14



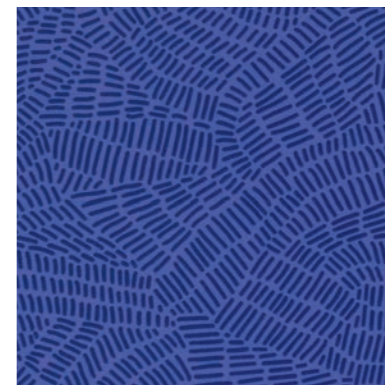
408 | dark green doodle LRV 13



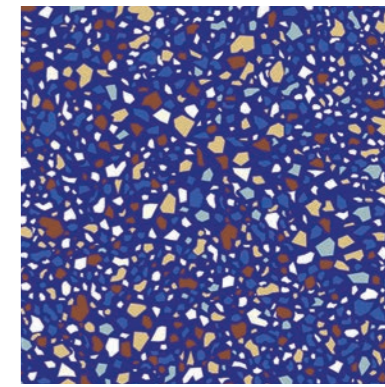
9608 | green graphito LRV 17



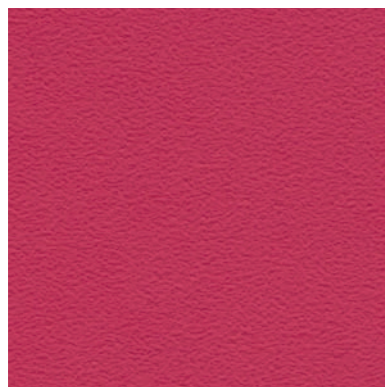
867 | blue uni LRV 17



407 | blue doodle LRV 10



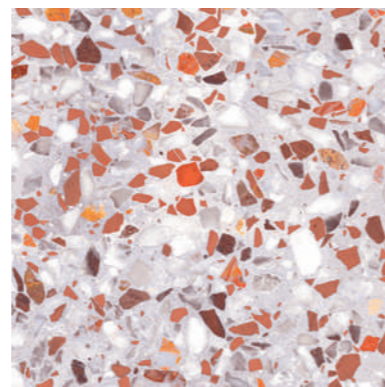
9607 | blue graphito LRV 15



886 | red uni LRV 13



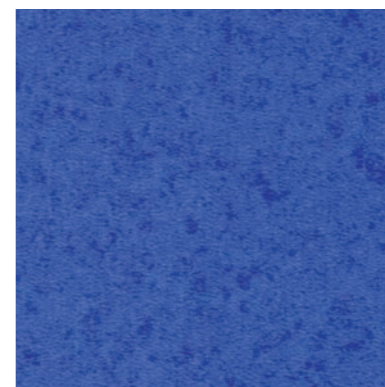
406 | red doodle LRV 27



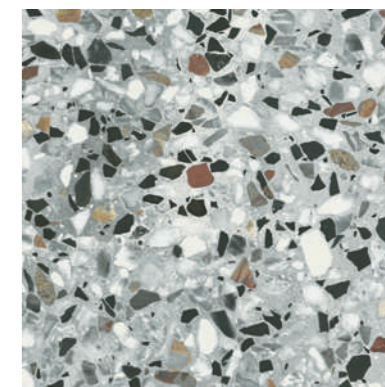
9406 | coral terrazzo LRV 46



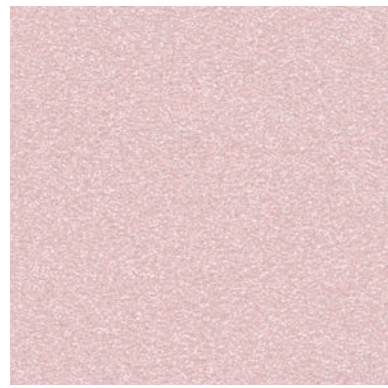
877 | dark blue uni LRV 6



267 | cobalt blue canyon LRV 42



9402 | natural terrazzo LRV 39



4807 | lilac stardust LRV 64



4803 | vanilla stardust LRV 69



4806 | soft peach stardust LRV 57



4808 | soft pistache stardust LRV 69



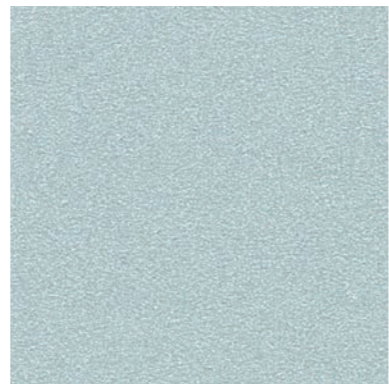
4804 | copper stardust, 4806 | soft peach stardust



4818 | lime stardust LRV 70



4805 | golden stardust LRV 52



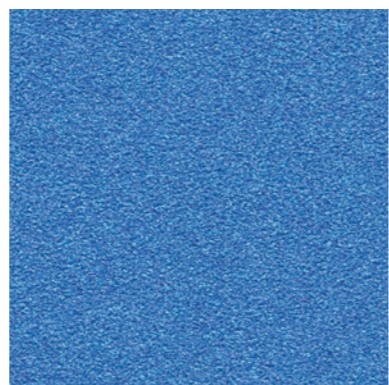
4817 | soft blue stardust LRV 61



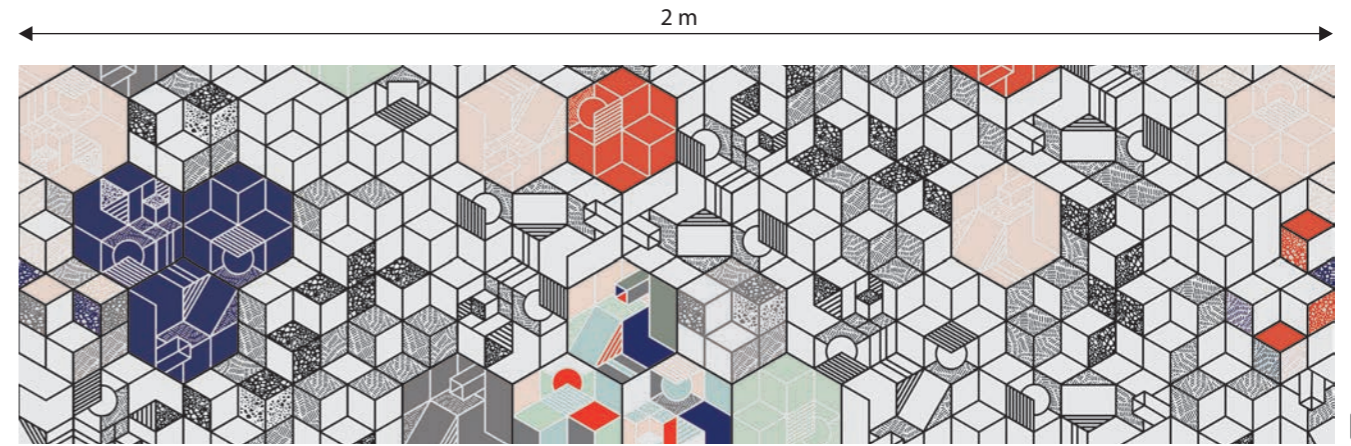
4801 | silver stardust LRV 35



4804 | copper stardust LRV 20



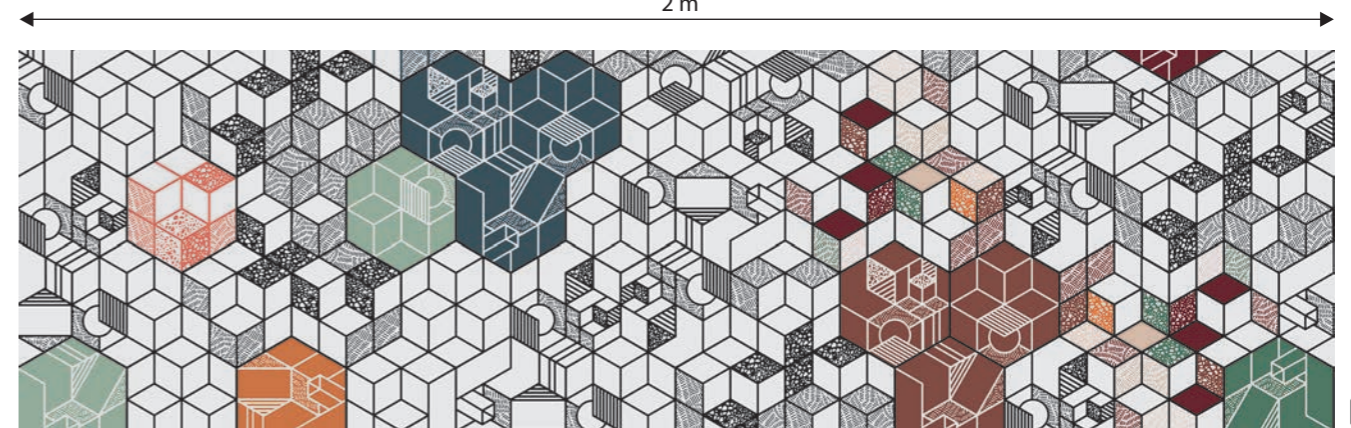
4827 | deep blue stardust LRV 24



9307 | pastel kubik LRV 31



9307 | pastel kubik, 877 | dark blue uni



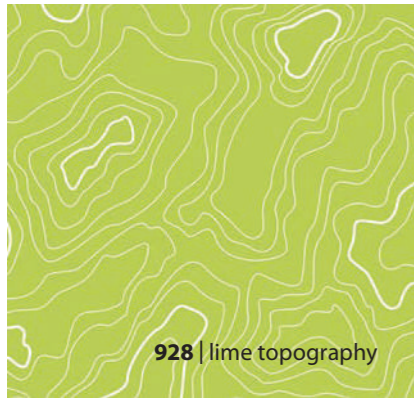
9309 | dark kubik LRV 40



9100 | multi color splash



402 | grey & white doodle



928 | lime topography



9107 | indigo color splash



223 | sand canyon, 409 | black & white doodle



4803 | vanilla stardust, 307 | pastel blue nairobi



235 | lemon canyon



9307 | pastel kubik



9100 | multi color splash



409 | black & white doodle, 928 | lime topography



9201 | light hybrid wood concrete



761 | steel concrete, 4804 | copper stardust





4817 | soft blue stardust, 4827 | deep blue stardust



303 | sand nairobi, 8514 | pure chill oak

9406 | coral terrazzo, 659 | mercury slabstone



9607 | blue graphito, 637299 | cement medium grey, nose black



9309 | dark kubik, 4804 | copper stardust

Especificaciones técnicas

Sarlon 15 dB, Sarlon 19 dB y Modul'up 19 dB cumplen los requisitos de las normas EN 651 e ISO 11638
Modul'up Compact cumple los requisitos de la norma EN 10582



		Sarlon 15 dB	Sarlon 19 dB	Modul'up 19 dB	Modul'up Compact	
	Espesor total	EN ISO 24346	2.6 mm	3.4 mm	3.45 mm	2.0 mm
	Espesor de la capa de desgaste	EN ISO 24340	0.70 mm	0.70 mm	0.70 mm	0.70 mm
	Uso comercial	EN ISO 10874	34	34	34	34
	Uso industrial ligero	EN ISO 10874	42	42	42	43
	Embalaje		Rollos	Rollos	Rollos	Rollos
	Longitud del rollo	EN ISO 24341	+/- 25 ml	+/- 25 ml	+/- 25 ml	+/- 25 ml
	Anchura del rollo	EN ISO 24341	2 m	2 m	2 m	2 m
	Peso total	EN ISO 23997	2,700 g/m ²	2,900 g/m ²	2,830 g/m ²	2,600 g/m ²
	Reducción del ruido de impacto acústico	EN ISO 717-2	$\Delta L_w = 15$ dB	$\Delta L_w = 19$ dB	$\Delta L_w = 19$ dB	$\Delta L_w = 4$ dB
	Ruido de impacto en la habitación	NF S 31-074	$L_{n,e,w} < 65$ dB, Clase A	$L_{n,e,w} < 65$ dB, Clase A	$L_{n,e,w} < 65$ dB, Clase A	$L_{n,e,w} < 75$ dB, Clase B
	Absorción acústica	EN ISO 354 EN ISO 11654	$\alpha_w = \pm 0.05$	$\alpha_w = \pm 0.05$	$\alpha_w = \pm 0.05$	$\alpha_w = \pm 0.05$
	Indentación residual (valor típico)	EN ISO 24343-1	0.05 mm ≤ 0.20 mm	0.08 mm ≤ 0.20 mm	0.08 mm ≤ 0.20 mm	0.02 mm ≤ 0.10 mm
	Resistencia al deslizamiento (prueba de rampa)	DIN 51130	R10	R10	R10	R10
	Resistencia a la abrasión	EN 660-2	T	T	T	T
	Silla de ruedas de uso continuo	ISO 4918	Sí	Sí	Sí	Sí
	Resistencia de la pata del mueble	EN ISO 16581	compatible	compatible	compatible	compatible
	Estabilidad dimensional	EN ISO 23999	≤ 0.10 %	≤ 0.10 %	≤ 0.10 %	≤ 0.10 %
	Solidez de los colores a la luz	EN ISO 105-B02	7 ≥ 6	7 ≥ 6	7 ≥ 6	7 ≥ 6
	Resistencia a las manchas	EN ISO 26987	Excelente	Excelente	Excelente	Excelente
	Resistencia bacteriana	ISO 22196 or ISO 846	>99 % inhibe el crecimiento	>99 % inhibe el crecimiento	>99 % inhibe el crecimiento	>99 % inhibe el crecimiento
	Tratamiento de superficies		XtremPUR tm	XtremPUR tm	XtremPUR tm	XtremPUR tm
	Emisiones al aire interior: TVOC después de 28 días	EN 16516	≤ 0.01 mg/m ³	≤ 0.01 mg/m ³	≤ 0.02 mg/m ³	≤ 0.02 mg/m ³
	Creating better environments					
	Electricidad renovable		Sarlon y Modul'up se fabrican con un 100% de electricidad procedente de fuentes renovables.			
	Back to the Floor		$\mu \geq 0,30$ $\mu \geq 0,30$ $\mu \geq 0,30$ $\mu \geq 0,30$ Los recortes de instalación pueden recogerse a través de Back to the Floor. Modul'up es reciclable al final de su vida útil.			
	CALIFICACIÓN SKA		Sarlon y Modul'up cumplen los criterios de la clasificación Ska para pavimentos blandos M12 en oficinas, comercios y centros de educación superior.			
	REACH (reglamento europeo)	1907/2006/CE	compatible ⁽¹⁾	compatible ⁽¹⁾	compatible ⁽¹⁾	compatible ⁽¹⁾
	Conformidad EN 14041		0200860-DOP-010	0200859-DOP-010	0200859-DOP-010	0200862-DOP-010
	Reacción al fuego	EN 13501-1	B _{fl} - s1, L, NCS	B _{fl} - s1, L, NCS	C _{fl} - s1, L, NCS	B _{fl} - s1, L, NCS
	Resistencia al deslizamiento	EN 13893	$\mu \geq 0.30$	$\mu \geq 0.30$	$\mu \geq 0.30$	$\mu \geq 0.30$
	Tensión corporal	EN 1815	≤ 2 kV	≤ 2 kV	≤ 2 kV	≤ 2 kV
	Conductividad térmica ⁽²⁾	EN 12524 (EN ISO 10456)	0.25 W/(m.K)	0.25 W/(m.K)	0.25 W/(m.K)	0.25 W/(m.K)

⁽¹⁾ The articles (products) do not contain substances of the candidate list published by ECHA (SVHC substances of very high concern) to be declared in accordance with REACH.

⁽²⁾ The products are suitable for underfloor heating.

⁽³⁾ To strictly follow the Forbo cleaning recommendation process is the best protection against infection. Please visit www.forbo-flooring.co.uk/acousticdownloads to access our full Cleaning and Maintenance instructions

* TVOC : total volatile organic compounds



Système de management certifié
responsabilité sociale.

Forbo Pavimentos S.A.

Pasaje Bofill 13-15
08013 Barcelona
Spain
Tel.: +34 932 090 793
info.pavimentos@forbo.com
<http://www.forbo-flooring.es>

FORBO SARLINO SAS

63, rue Gosset
BP 62717
51055 Reims Cedex - France



FLOORING SYSTEMS

creating better environments