

Comment économiser sur les coûts d'installation ?

## Utilisez les dalles Coral Brush, Bright ou Classic !

Les cinq étapes à suivre pour réduire les coûts d'installation.



Etape 1:

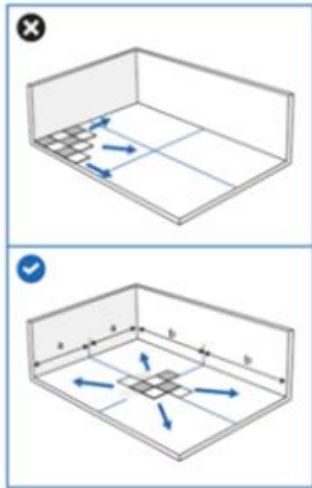
Tous les supports doivent être sains, lisses, propres, secs en permanence.



Etape 2:

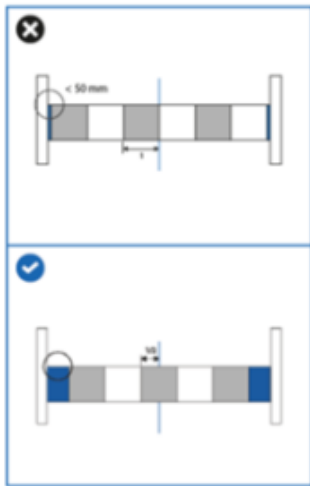
Utilisez toujours des boîtes provenant du même lot. Vérifiez les numéros de lot avant la pose.

Les dalles nécessitent 24 heures d'acclimatation dans une pièce avec une température comprise entre 15 à 25 degrés.



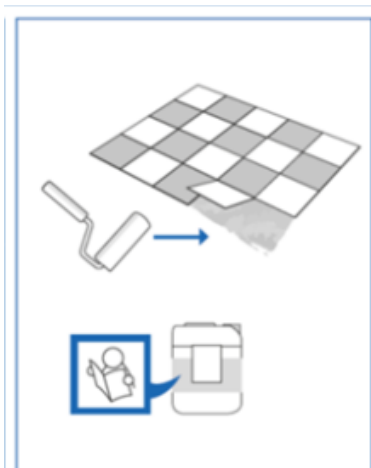
### Etape 3:

Installez les dalles en commençant par le centre de la pièce puis aller vers les murs.



### Etape 4:

Placez un gabarit où les lames de bordure sont au moins plus grandes qu'une demi-lame.



### Etape 5:

Assurez-vous que le poissant et l'équipement recommandés sont utilisés.

Lisez l'étiquette d'instructions pour obtenir des informations sur l'application recommandée du poissant.