

**siegling**  
belting

# LOGISTYKA





SERWIS  
24/7



# NIEZAWODNA I **SZYBKA DROGA** NA RYNEK

Ze względu na powszechne ograniczanie konwencjonalnych procesów magazynowania oraz poziomów zapasów w łańcuchach dostaw, czas realizacji zamówień, od produkcji towarów do ich dostarczenia do konsumenta, uległ znacznemu skróceniu.

Jakość procesów kompletacji zamówień i dystrybucji odgrywają coraz większą rolę, co bezpośrednio przekłada się na osiągnięte wyniki. Stawia to wysokie wymagania w zakresie wydajności i niezawodności systemów logistycznych oraz wymaga stosowania najwyższej klasy komponentów.

Dzięki specjalistycznym badaniom prowadzonym w ścisłej współpracy z użytkownikami i producentami wyposażenia z branży logistycznej, produkty Forbo Siegling pozwalają osiągnąć maksymalną wydajność, zapewniając:

- niezawodność we wszystkich rodzajach systemów przenośnikowych,
- elastyczność wobec wysokich wymagań transportu różnych rodzajów towarów,
- ekonomiczną eksploatację.

Nasze produkty są wykorzystywane do różnorodnych zastosowań. Zachęcamy do kontaktu z Forbo Siegling i skorzystania z naszego bogatego doświadczenia.

**siegling transilon**  
taśmy transportujące i procesowe

**siegling transtex**  
taśmy transportujące

**siegling extremultus**  
pasy płaskie

**siegling prolink**  
taśmy modułarne

Szczegółowe informacje na temat specjalnych zastosowań i produktów uzupełniających można znaleźć w następujących broszurach Forbo Siegling:

Nr	Tytuł
224	Taśmy transportujące i procesowe Siegling Transilon (charakterystyka produktów)
214	Taśmy transportujące Siegling Transtex (charakterystyka produktów)
800	Taśmy modułarne Siegling Prolink (charakterystyka produktów)
242	Lotniska
232	Siegling Transilon - Siegling Proposition Taśmy transportujące i pasy zębate do przenośników taśmowo-zgrzeblowych
238	Amp Miser – Energooszczędne taśmy transportujące
336	Nasze pasy elastyczne – zawsze na właściwym torze

[www.forbo.com/movement/pl-pl/](http://www.forbo.com/movement/pl-pl/) > Pliki do pobrania

# TAŚMY TRANSPORTUJĄCE I PROCESOWE DO NIEZAWODNEGO TRANSPORTU

Od solidnych i wszechstronnych taśm po zaawansowane technologicznie taśmy specjalistyczne, oferta Siegling Transilon dla sektora logistyki obejmuje szeroki wybór produktów do najróżniejszych zadań transportowych.

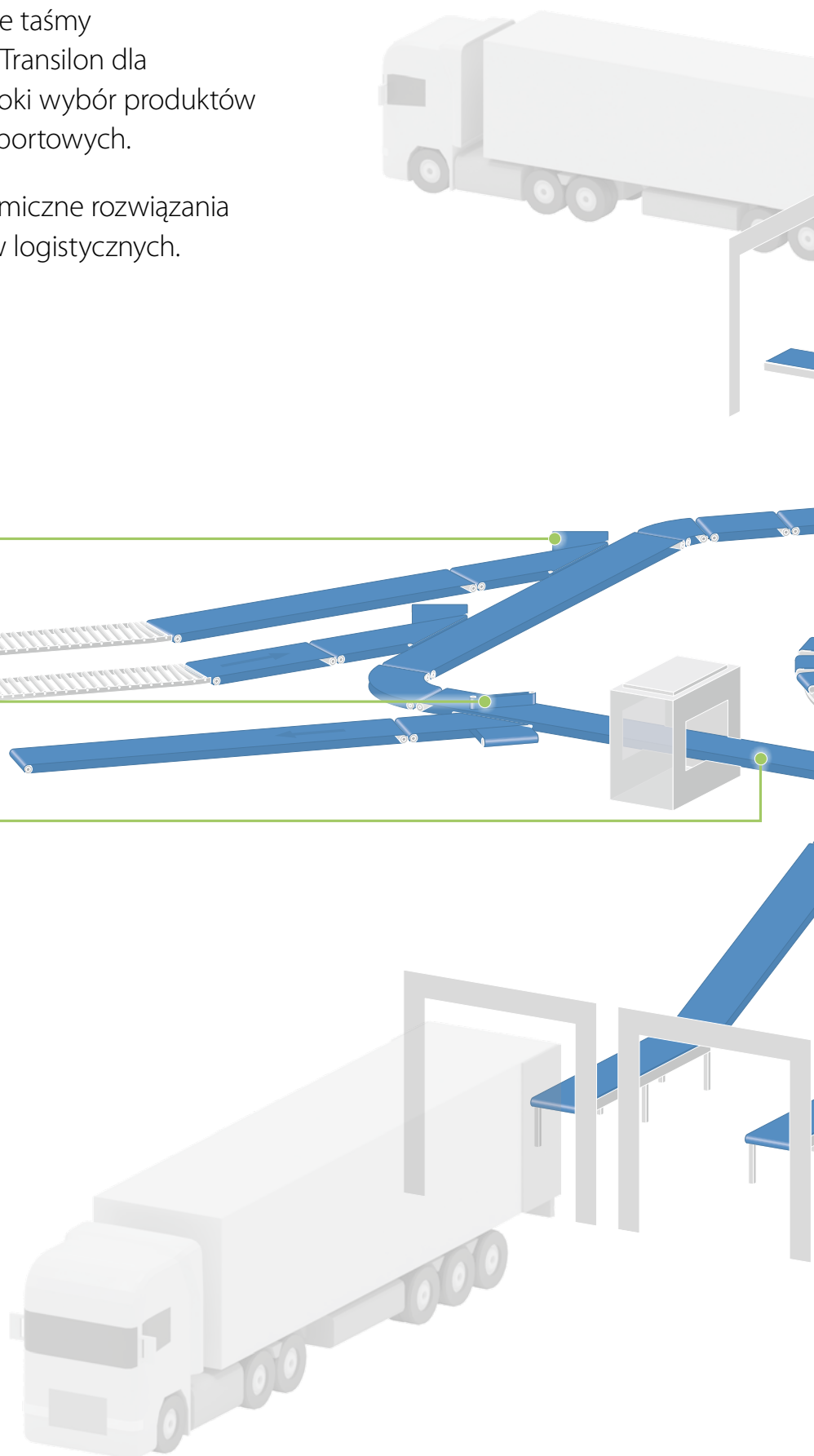
Nasze wysokowydajne i ekonomiczne rozwiązania zapewniają płynność procesów logistycznych.

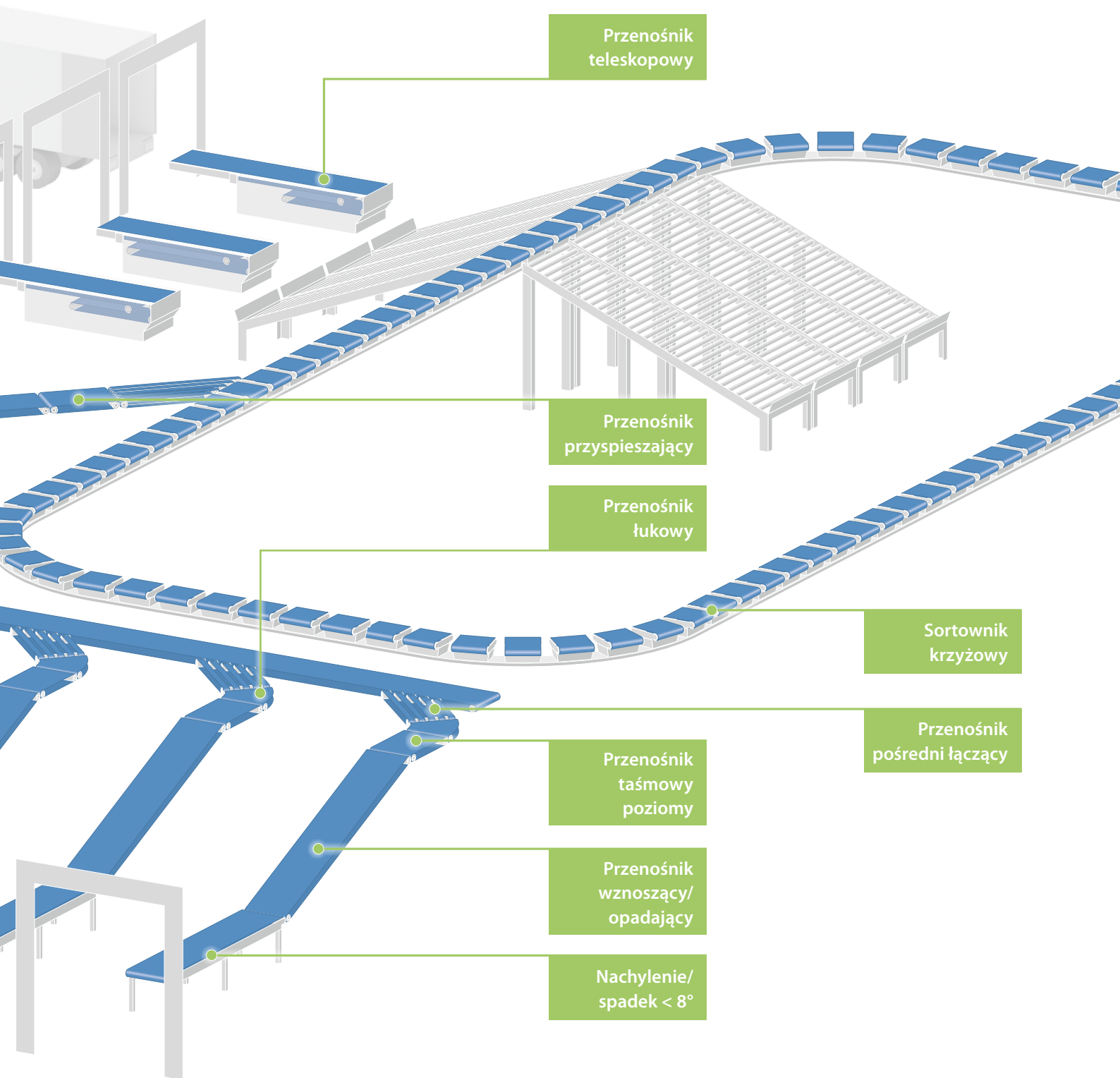
Przeñośnik z systemem łączenia/rozdziału tras

Przeñośnik wałkowy

Przeñośnik z separatorem łopatkowym

Przeñośnik zbiorczy





## Przeñośnik poziomy

Nawet pozornie proste procesy transportowe mogą wymagać różnych właściwości taśmy przenośnikowej.

Forbo Siegling dostarcza idealne rozwiązania w zależności od rodzaju transportowanych towarów, pożądaney prędkości, rodzajów cofania, zatrzymywania i akumulacji oraz innych warunków roboczych.



**Przeñośniki teleskopowe** (zdjęcie u góry) nadają się do przenoszenia dużych obciążeń punktowych.

**Przeñośniki zbiorcze** (zdjęcie na dole) wymagają bardzo gładkich, trwałych powierzchni.

## Systemy zbiorcze i systemy dystrybucji

Podczas korzystania z popychaczy bocznych, sztywne poprzeczne konstrukcje taśmy zapewniają doskonałą powierzchnię płaską oraz stabilny, prostoliniowy zjazd towarów. Przesuwanie boczne transportowanych towarów umożliwia gładką, odporną na ścieranie powierzchnię taśmy.

Z kolei sortowniki krzyżowe wyposażone są w cienkie taśmy o powierzchniach z wysokim współczynnikiem tarcia. Dzięki specjalnej konstrukcji ciężna zużycie energii jest bardzo niskie.



### Taśmy pracujące

w jednym zespole są zwykle napinane za jednym razem. Wymaga to bardzo niskich tolerancji długości. Wysokie współczynniki tarcia na górnej powierzchni gwarantują precyzyjny transfer do sortownika.

### W przypadku

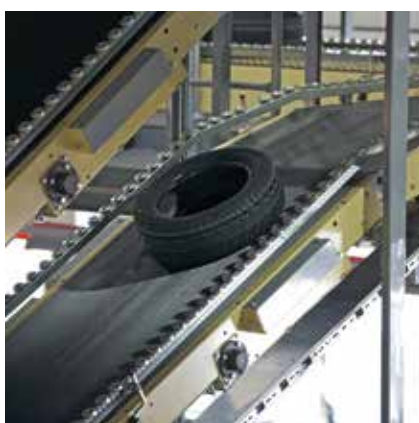
**sortowników** krzyżowych wysokie przyspieszenie oznacza bardzo wysokie współczynniki tarcia na powierzchni nośnej taśmy.



## Przenośnik pochyły

Nawet przy gładkiej powierzchni taśmy towary mogą być transportowane pod kątem. Kąt wznoszenia zależy jest między innymi od rodzaju przenoszonych materiału, powłoki nośnej taśmy czy czynników zewnętrznych, takich jak kurz lub wilgoć.

Do przenośników pochyłych o większym kącie przenoszenia oraz do transportu małych elementów lub elementów sypkich Forbo Siegling dostarcza taśmy ze strukturą, ewentualnie wyposażone w profile poprzeczne.



Firma Forbo Siegling opracowała i zoptymalizowała szeroką gamę **powierzchni taśm** dla zróżnicowanych zastosowań. Taśmy strukturalne Siegling Transilon mogą być stosowane przy kątach nachylenia do 30° bez użycia profili.

## Przenośnik łukowy

Taśmy Forbo Siegling do przenośników łukowych nadają się do wszystkich typów prowadzenia taśmy i są stosowane w systemach wielu znanych producentów. Dzięki niemal w pełni zautomatyzowanym procesom produkcyjnym, Forbo Siegling gwarantuje dokładność geometryczną dostarczanych taśm.



**Taśmy do przenośników łukowych** składają się z kilku segmentów, co pozwala na optymalny rozkład obciążenia, dzięki czemu nawet ciężkie towary mogą być bezpiecznie transportowane.

## Siegling Transilon budowa produktu

**Strona nośna** | Rodzaj powłoki, grubość i struktura powierzchni nośnej wpływają na właściwości taśmy oraz na jej przyczepność.

**Cięgno** | Wybór tkaniny zależy od konkretnego zastosowania. Jej struktura ma bezpośredni wpływ na bieg taśmy, wydłużenie pod wpływem siły, właściwości elektrostatyczne, płaskość i stopień zakrzywienia.

**Strona bieżna** | Wybór powierzchni bieżnej wpływa na poziom hałasu, zużycie energii, a także zużycie taśmy.

## Dokładne dopasowanie dzięki programowi obliczeniowemu B\_Rex

Aby system działał prawidłowo, wybrane taśmy i ich parametry powinny być zgodne z konstrukcją przenośnika. Nasz program obliczeniowy B\_Rex umożliwia:

- wybór odpowiedniej taśmy do danego przenośnika, oraz
- zaprojektowanie przenośnika pod kątem określonych rodzajów taśm.

Program przedstawia przenośniki i napędy oraz wszelkie ich zmiany w postaci symboli, symulując w ten sposób poziom kompatybilności dowolnego przenośnika z dowolną taśmą z naszej oferty.

Po każdej zmianie parametrów program wykonuje ponowne obliczenia, dzięki czemu projektowanie przenośnika jest wygodne, szybkie i precyzyjne.



Program obliczeniowy wraz z instrukcjami w pliku PDF oraz informacje o artykułach z naszej oferty można uzyskać rejestrując się bezpłatnie na stronie: [www.forbo.com/movement/pl-pl/](http://www.forbo.com/movement/pl-pl/) > E-Narzędzia.

Nasi klienci mogą korzystać z programu tylko przez określony czas, po czym muszą ponownie go pobrać. Pozwala to zapewnić, że jego wersja jest aktualna i kompatybilna z najnowszym asortymentem produktów.





# siegling transilon

## taśmy transportujące i procesowe

Siegling Transilon to taśmy przenośnikowe produkowane na bazie tkanin lub włókien o różnych grubościach, fakturach i właściwościach, które nadają się do wielu różnych procesów logistycznych. Oprócz solidnych, wszechstronnych taśm, w ramach linii Siegling Transilon oferujemy również całą gamę taśm opracowanych do zadań specjalnych.



## Energooszczędne taśmy transportujące



Nowe taśmy przenośnikowe Amp Miser firmy Forbo Siegling o innowacyjnej gładkiej powierzchni są wyjątkowo elastyczne. W porównaniu ze standardowymi taśmami, Amp Miser pozwala zaoszczędzić nawet do 50% energii podczas realizacji standardowych procesów wykonywanych przez długie przenośniki oraz związanych z ciężkimi ładunkami. Niezależna jednostka certyfikująca TÜV Rheinland zbadała właściwości taśm Amp Miser, wykorzystując do tego próbki produktów z tej serii. Dzięki ich badaniom potwierdzone zostały dokładność kalkulatora online, a także potencjał Amp Miser w zakresie oszczędności energii i redukcji emisji dwutlenku węgla.

Dzięki współczynnikowi tarcia wynoszącemu  $\mu < 0,17$ , można je bez problemu stosować nawet na ocynkowanych stołach ślizgowych. Na stali nieocynkowanej współczynnik tarcia wynosi  $\mu < 0,13$ .

Forbo oferuje również taśmy Transilon ECOFIBER, charakteryzujące się dobrą wydajnością pod względem oszczędności energii, których ciężno jest wykonane w 100% z przetworzonego PET.

## Pasy elastyczne



Nowa, elastyczna konstrukcja taśm Forbo Siegling sprawia, że problemy z ich prowadzeniem i centrowaniem należą do przeszłości. Dzięki jednowarstwowej konstrukcji tkaniny z elastycznymi nićmi osnowy, tkaniny są w stanie skompensować niewielką niewspółosiowość przenośnika.

- Taśmy elastyczne mogą być stosowane w maszynach, których znaczne wymiary (szerokość > odległość między osiami) uniemożliwiają użycie standardowych taśm. Dotyczy to nawet maszyn o przekroju kwadratowym.
- Doskonale nadają się do stosowania w sortownikach krzyżowych.
- W przypadku instalacji taśm wstępnie naprężonych nie jest wymagany układ napinania.
- Dopuszcza się stosowanie łączników mechanicznych.

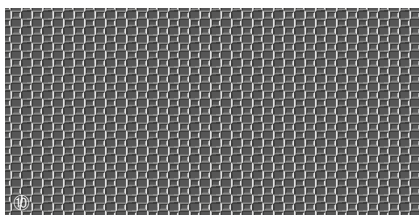
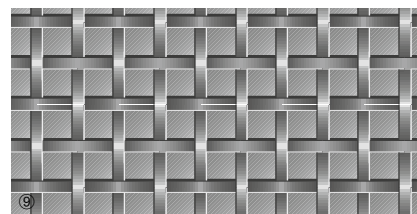
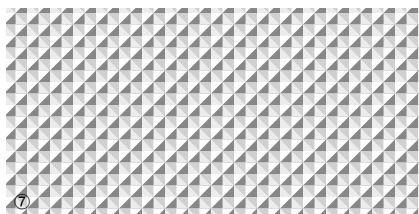
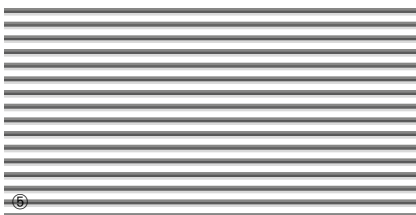
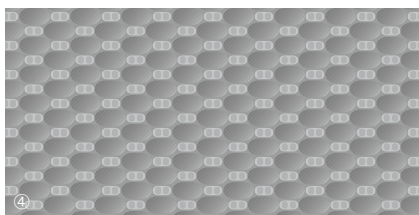
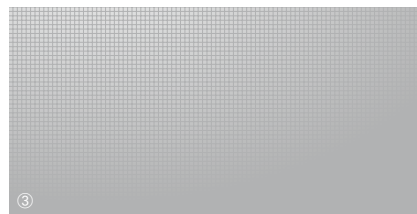
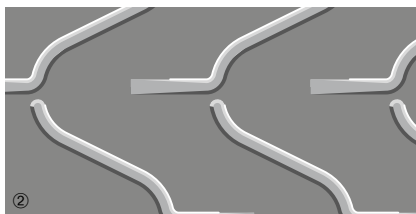
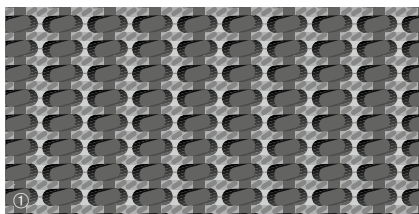


Więcej informacji na temat produktów można znaleźć na stronie:  
[www.forbo.com/movement/pl-pl/](http://www.forbo.com/movement/pl-pl/) > Produkty

Siegling Transilon Asortyment produktów dla sektora logistyki												
Numer artykułu	Całkowita grubość ok. [mm]	Waga ok. [kg/m <sup>2</sup> ]	Siła rozciągająca dla 1% wydłużenia (moduł sprężystości k <sub>1%</sub> ) [N/mm szerokości]*		d <sub>min</sub> przeczwiżgięcie / zgięcie d <sub>min</sub> / ostra krawędź r <sub>min</sub> ok. [mm]**	Dopuszczalna temperatura robocza [°C]	Twardość powłoki strony nośnej [Shore A]	Standardowa szerokość / maks. możliwa szerokość [mm]	Profile na stronie nośnej / bieżnej	Połączenie mechaniczne	Ognioodporność	Oszczędność energii
<b>Siegling Transilon</b>												
NOVO 25 HC czarny	900195	2,7	1,45	7	60/40/-	-10/+120		2000	●/●/-	CS/HS/KS		
NOVO 40 HC czarny	900221	4	2,2	7,5	90/50/-	-10/+120		2000	●●/●/-	CS/HS/KS		
NOVO 40 HC-SE czarny	906236	4	2,6	7,5	90/50/-	-10/+120		2000	●●/●/-	HS	SE	
E 8/2 0/R10 S/LG czarny	906630	2,5	2,3	7,5	40/24/-	-30/+100	55	3000	●●/●/-	CS/HS/KS		
E 8/2 U0/V/R15 LG-SE czarny	901004	3,1	3,5	5	60/30/-	-10/+70	45	3000	5)/●/-	HS/KS	SE	
E 8/2 U0/R15 LG-SE czarny	906706	3,2	3	5,75	60/30/-	-30/+100	45	3000	●●/●/-	CS/HS/KS	SE	
E 8/2 0/U2 S/GL zielony	904359	1,7	1,8	7	40/-/-	-30/+100	90	1400	●●/● <sup>5)</sup>	CS/HS/KS		
E 8/2 U0/U2 MT-C-SE czarny	906391	1,2	1,4	5	14/8/-	-30/+100	85	4300	● <sup>3)</sup> /-	KS	SE	
E 8/2 0/U10 S/LG zielony	904358	2,3	2,3	6	40/24/-	-30/+100	73	1400	●●/●/-	CS/HS/KS		
E 8/2 U0/U10 LG-SE czarny	904539	2,1	2	5	40/-/-	-30/+100		1400	-/●/-	5)	SE	
E 8/2 U0/U10S LG-SE czarny	906650	2,2	2,35	7,75	40/24/-	-30/+100	75	3000	-/●/-	KS	SE	
E 8/H U0/U6S NP czarny	906383	1,8	1,65	8,5	24/24/-	-30/+100	64	3050	●●/●/-	CS/HS/KS		
E 12/2 U0/V/U1 SE czarny	906506	2	2,3	8	60/50/-	-10/+70		2800	●●/●/-	HS	SE	
E 12/2 0/U2 MT-C-SE czarny	906479	1,85	1,9	4,5	40/-/-	-30/+100	85	3000	●●/●/-	5)	SE	
E 12/2 U0/U2 C zielony FDA	900041	1,85	2	4,5	60/40/-	-30/+100	85	4000	●●/●/-	HS/KS		
E 12/2 0/U3 GSTR-C-SE czarny	906718	2,1	2,05	4,5	40/24/-	-30/+100	85	3000	5)/●/-	CS	SE	
E 12/2 U0/V/U4 GSTR-C czarny	999979	2,4	2,3	4	60/-/-	-10/+70	85	3175	●●/●/-	CS/HS/KS		
E 12/2 U0/V/U0 antracyt	906458	2	2,2	7	60/30/-	-10/+70		3000	●●/●/-	HS/KS		
E 12/2 U0/V/U0 SE srebrzystoszary	999903	2	2,3	10,5	60/-/-	-10/+70		3000	●●/●/-	CS/HS/KS	SE	
EL 0/V10 LG-SE czarny	906796	2,25	2,4	0,3	24/24/-	-10/+70	45	2100	-/●/-	HS/KS	SE	
EL 0/V10H MT-SE czarny	906848	2,2	2,4	0,3	40/30/-	-10/+70	85	2100	●●/●/-	HS	SE	
EL 0/V10 NP-SE czarny	906797	2,25	2,4	0,3	24/24/-	-10/+70	45	2100	-/●/-	HS/KS	SE	
EL 0/V10 LG-SE czarny 2.25	909230	2,25	2,6	0,3	24/24/-	-10/+70	45	3100	-/●/-	HS/KS	SE	
EL 0/V10 NP-SE czarny 2.25	909231	2,25	2,4	0,3	24/24/-	-10/+70	45	3100	-/●/-	HS/KS	SE	
E 5/2 0/V5 NP-SE czarny	999802	2,1	2,2	3	40/14/-	-10/+70	40	2900	●●/●/-	CS/HS	SE	
E 5/2 0/V5 NP czarny	909208	2,1	2,1	3,5	30/-/-	-10/+70	45	3000	-/●/-	CS/HS/KS		
E 8/2 0/V4H MT czarny	906762	1,9	2,1	7,5	40/40/-	-10/+70	85	3100/4800	●●/● <sup>5)</sup>	HS/KS		
E 8/2 0/V5 GL-SE czarny	906817	2,1	2,35	8	40/24/-	-10/+70	63	3000	●●/● <sup>5)</sup>	KS	SE	
E 8/2 U0/V5 zielony	900025	2,1	2,5	7,5	30/30/-	-10/+70	75	4600	●●/●●	CS/HS/KS		
E 8/2 U0/V5H MT czarny	900026	2,2	2,5	7,5	40/40/-	-10/+70	85	3000	●●/● <sup>5)</sup>	CS/HS/KS		
E 8/2 0/V5H S/MT czarny	996141	2,1	2,4	7,5	40/-/-	-10/+70	85	3000/4500	●●/● <sup>5)</sup>	CS/HS/KS		
E 8/2 U0/V5H MT-FR czarny	906433	2,1	2,5	8	60/-/-	-10/+70	85	3100	5)/●/5)	5)	FR	
E 8/2 U0/V5H MT-SE czarny	999967	2,25	2,7	7,5	50/30/-	-10/+80	85	4100	●●/● <sup>5)</sup>	CS/HS/KS	SE	
E 8/2 U0/V7 SG czarny	906286	2,3	2,45	6	40/24/-	-10/+70	45	3100	●●/●/-	CS/HS		
E 8/2 U0/V10H M-SE czarny	906538	3,1	3,6	7,5	60/40/-	-10/+70	85	4400	●●/●●	CS/HS/KS	SE	
E 8/2 0/V10 LG czarny	906764	2,7	2,85	7,5	40/14/-	-10/+70	42	3100	●●/●/-	HS/KS		
E 8/2 U0/V15 LG czarny	900275	3,1	3,4	7,5	40/24/-	-15/+70	45	4600/4550	●●/●/-	CS/HS/KS		
E 8/2 U0/V15 LG-FR czarny	906434	3,1	3,4	7,5	40/-/-	-10/+70	45	3100	●●/●/-	5)	FR	
E 8/2 U0/V15 LG-SE czarny	906313	3,1	3,4	7,5	60/30/-	-20/+80	45	3000/4600	●●/●/-	CS/HS/KS	SE	
E 8/2 U0/V20 AR czarny	900087	4,9	4	6	40/30/-	-10/+70	45	2000	●●/●/-	CS/HS/KS		
E 8/2 U0/V20 AR-SE czarny	999532	4,9	4,05	6	60/40/-	-20/+80	45	2000	-/●/-	CS/HS/KS	SE	
E 8/2 U0/V65 R65-SE czarny	909160	8	5,7	6,5	120/60/-	-20/+80	65	3100	- <sup>3)</sup> /-	CS/HS	SE	
E 8/2 U0/V80 R80-SE czarny	996121	8,2	4,7	6	125/90/-	-10/+70	45	1450	-/●/-	CS/HS/KS	SE	
E 8/H U0/V6 NP czarny	906386	1,85	1,6	8,5	14/14/-	-10/+70	45	3100	●●/●/-	CS/HS/KS		
E 10/2 TX0/V5H MT-AMP czarny	906807	1,9	2,1	9	40/40/-	-10/+50	85	3000	●/-/-	HS/KS		●
E 10/2 TX0/V5H MT-SE-AMP czarny	906809	2,2	2,5	9	40/30/-	-10/+50	85	3000	●/-/-	HS/KS	SE	●
E 10/2 TX0/V15 LG-AMP czarny	906808	2,7	2,9	9	40/30/-	-10/+50	40	3000	-/-/-	HS/KS		●
E 10/2 TX0/V15 LG-SE-AMP czarny	906810	2,7	2,9	9	40/30/-	-10/+50	42	3000	-/-/-	HS/KS	SE	●
E 10/2 U0/V1 czarny	909219	3	3,3	8	80/-/-	-10/+70		3100	5)/5)/-	HS		
E 12/2 TX0/V1 M-FR-AMP czarny	907230	2,95	3,3	6	60/-/-	-10/+70	75	3100	5)/-/-	HS	FR	●
E 12/2 TX0/V2 MT-M-FR-AMP czarny	907224	3	3,5	6	60/-/-	-10/+70	75	3100	5)/-/-	HS	FR	●



Siegling Transilon Asortyment produktów dla sektora logistyki											
Numer artykułu	Całkowita grubość ok. [mm]	Waga ok. [kg/m <sup>2</sup> ]	Sila rozciągająca dla 1% wydłużenia (moduł sprężystości k <sub>1%</sub> ) [N/mm szerokości]*	d <sub>min</sub> przeciwzgięcie d <sub>min</sub> / zgięcie d <sub>min</sub> / ostra krawędź r <sub>min</sub> ok. [mm]**	Dopuszczalna temperatura robocza [°C]	Twardość powłoki strony nośnej [Shore A]	Standardowa szerokość / maks. możliwa szerokość [mm]	Profile na stronie nośnej / bieżnej / bocznej	Połączenie mechaniczne	Ognioodporność	Oszczędność energii
E 12/2 0/V3 C zielony	906838	2	2,3	3	30/-/-	-10/+70	63	3350	●/●/-	HS/KS	
E 12/2 0/V3 MT-C czarny	906839	2	2,3	2,5	30/14/-	-10/+70	63	3350	●/●/-	HS/KS	
E 12/2 U0/V5 MT-LT czarny	909054	2,5	3	10	60/40/-	-30/+70	75	2000	5)/5)/5)	CS/HS/KS	
E 12/2 U0/V5 STR-C-SE czarny	999856	2,5	3	3	60/-/-	-10/+70	55	3000	●/●/-	CS/HS/KS	SE
E 12/2 U0/V6 GSTR-C-SE czarny	906495	2,65	2,7	3,5	30/24/-	-15/+70	70	4050	●/●/-	HS/KS	SE
E 12/2 U0/V10H MT czarny	909172	3	3,6	10	90/-/-	-10/+70	85	2000	5)/5)/5)	CS/HS/KS	
E 12/2 TX0/V10 LG-M-FR-AMP czarny	907229	3,9	4,5	6	60/60/-	-10/+70	45	3100	-/-/-	HS	FR ●
E 12/2 V5/V10 STR/GL zielony	900053	3,25	3,9	11,5	60/40/-	-10/+70	75	3100	●/●/5)	CS/HS/KS	
E 12/2 U0/V7 MT czarny	909042	2,8	3,35	10	60/-/-	-15/+70	75	3100	5)/●/5)	CS/HS/KS	
E 12/2 0/V3 GSTR-C-SE antracyt	906784	2,10	2,35	3,25	30/14/-	-10/+70	70	3350	●/●/-	HS	SE
E 12/3 TX0/TX0 FR-AMP szary	907206	3,8	4,6	9	60/-/-	-10/+50		3050	-/-/-	HS	FR ●
RE 10/2 TX0/V5H MT-SE-AMP czarny	901015	2,2	2,6	8,5	40/36/-	-10/+50	85	3000	●/-/-	KS/HS	SE ●
RE 10/2 TX0/V15 LG-SE-AMP czarny	901016	2,7	2,9	8,5	40/36/-	-10/+50	42	3000	5)/-/-	KS/HS	SE ●





# siegling transilon

## taśmy transportujące i procesowe

Przenośnik poziomy	Przenośnik łukowy	Przenośnik wznoszący/opadający	Nachylenie/spadek < 8°	Przenośnik z separatorem łopatkowym	Przenośnik przyspieszający	Przenośnik wałkowy	Sortownik krzyżowy	Przenośnik zbiorczy	Przenośnik teleskopowy	Przenośnik z systemem łączenia/rozdziatu tras	Przenośnik pośredni łączący	Dostępność AP = Azja i Pacyfik, AA = Ameryka, EU = Europa, GL = cały świat
												EU, AP
												EU, AA
												EU, AP
												AA
												GL
												AP
												EU, AA
												GL
												AP
												EU, AP
												EU, AA
												EU, AA
												EU, AA

### Materiał ciągną

- E = Poliester
- EL = Poliester (elastyczny)
- NOVO = Filc poliesterowy
- RE = Poliester z recyklingu

### Konstrukcja

- 1, 2, 3 = Liczba warstw materiału
- H = Tkanina HighTec

### Powłoka

- O = Tkanina niepowlekana
- R = High Grip
- TX0 = Texglide
- U = Poliuretan
- U...H = Poliuretan twardy
- U...S = Poliuretan miękki
- U0 = Impregnacja poliuretanowa
- V = Polichlorek winylu
- V...H = Twardy polichlorek winylu

### Wzór powierzchni

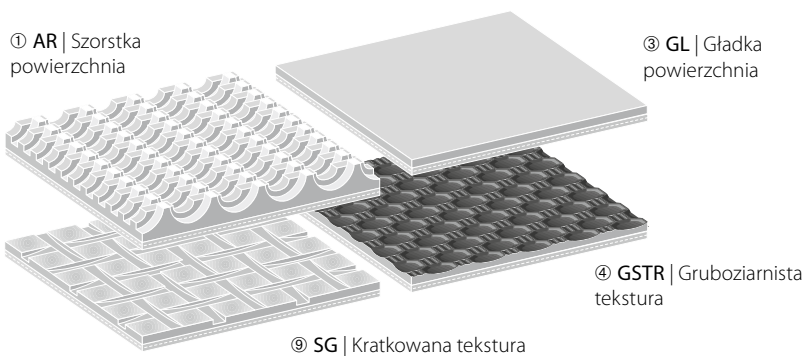
- AR = Szorstka powierzchnia ①
- CH = Check-In ②
- GL = Gładka powierzchnia ③
- GSTR = Gruboziarnista tekstura ④
- LG = Rowki wzdłużne ⑤
- MT = Mat ⑥
- NP = Odwrócona piramida ⑦
- R = Duże romby ⑧
- SG = Kratkowana tekstura ⑨
- STR = Standardowa tekstura ⑩

### Właściwości taśmy

- AMP = Amp Miser
- C = Elastyczność poprzeczna, nadaje się do przenośników łukowych
- FR = Ognioodporność ASTM D-378
- HC = Wysoka przewodność
- M = Wysoka sztywność boczna
- S = Bardzo niski poziom hałasu
- SE = Ognioodporność EN340

### Połączeń

- CS = Łączniki zaciskowe
- HS = Łączniki hakowe
- KS = Łączniki z tworzywa sztucznego



### Kod typu

E	4 / 2	U0 / U2	MT - HACCP	biały	FDA
NOVO	60			HC - SE	czarny
					Kolor
					Właściwości taśmy
					Wzór
					Powłoka powierzchni nośnej [mm/10]
					Powłoka powierzchni bieżnej [mm/10]
					Liczba warstw, tkanina specjalna (H lub M) lub grubość całkowita (NOVO)
					Klasa typu
					Materiał ciągną

**Uwaga:** Podane wartości są wartościami nominalnymi i mogą się różnić w przypadku taśm, których szerokość jest określona dla konkretnego procesu produkcyjnego. Nasze produkty są stale dostosowywane do wymagań rynku. W związku z tym ich parametry techniczne mogą ulegać zmianie. Szczegółowe informacje na temat konstrukcji i danych technicznych można znaleźć w aktualnych kartach katalogowych produktów.



**Uwaga:** Podane wartości są wartościami nominalnymi i mogą się różnić w przypadku taśm, których szerokość jest określona dla konkretnego procesu produkcyjnego. Nasze produkty są stale dostosowywane do wymagań rynku. W związku z tym ich parametry techniczne mogą ulegać zmianie. **Szczegółowe informacje na temat konstrukcji i danych technicznych można znaleźć w aktualnych kartach katalogowych produktów.**

## Kod typu

PHR2 - 90	MF	GRADE II	RT x	BB	czarny
PVK	- 125		C x	FS - NA	czarny FR
					Właściwości taśmy
					Kolor
					Antystatyczne wykończenie
					Wzór powierzchni bieżnej
					Wzór powierzchni nośnej
					Właściwości taśmy
					Specjalna konstrukcja ciągną
					Znamionowe napięcie robocze [lb/cal szerokości]
					Seria, jeśli jest to wymagane – liczba warstw

\* Zgodność z normą ISO 21181:2005.

\*\* Najmniejsze dopuszczalne średnice bębnow zostały ustalone dla temperatury pokojowej i nie mają zastosowania do taśm przenośnikowych z łącznikami mechanicznymi. W przypadku niższych temperatur wymagane są większe średnice bębna. Taśmy z profilami lub ścianami bocznymi mogą wymagać większych średnic bębna.

● Tak

3) Możliwe większe szerokości ze szwem wzdłużnym.

5) Prosimy o kontakt.

### Seria

PHR = Guma do transportu opakowań (gumowa powłoka i/lub pośrednia warstwa z gumy)

PVC = Powłoka przeplatana PVC (specjalna tkanina impregnowana PVC)

PVK = PVC do transportu opakowań (specjalna tkanina impregnowana PVC, wersja wzmocniona)

### Specjalna konstrukcja ciągną

LN = Niski poziom hałasu

MF = Wątek z monofilamentu poliestrowego

TW = Tkanina wierzchnia o splocie skośnym

### Właściwości taśmy

FR = Ogniodporność ASTM D-378

Grade II = Kauczuk butadienowo-styrenowy o mniejszej odporności na ścieranie

LT = Do zastosowań w niższych temperaturach

NA = Brak właściwości antystatycznych

### Wzory/powłoki

B = Tkanina szorstka, szorstkowana, o niskim współczynniku tarcia

BB = Tkanina z impregnacją rezorcynowo-formaldehidowo-lateksową

C = Gładka powłoka

F = Cienka powłoka PVC

FS = Górna powierzchnia: szorstka tkanina z impregnacją PVC, niski współczynnik tarcia; Powierzchnia napędowa: szorstka, szorstkowana tkanina, niski współczynnik tarcia

LI = Lekkie wgłębienia

LR = Podłużne żebrowanie

MRT = Szorstka powierzchnia, wersja mini

RT = Szorstka powierzchnia

3/64 = Grubość powłoki: 3/64 cala

### Połączenie

CS = Łączniki zaciskowe

HS = Łączniki hakowe



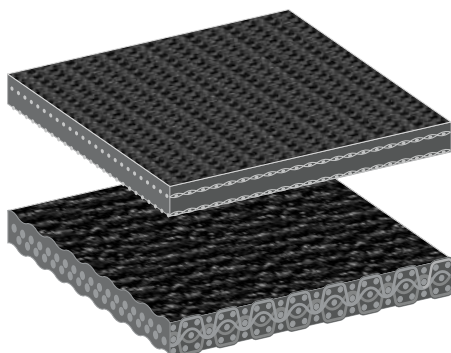
# siegling transtex

## taśmy transportujące

Siegling Transtex to seria wysoce wytrzymałych, tekstylnych taśm przenośnikowych do użytku w ekstremalnych warunkach. Doskonale sprawdzają się na zewnątrz i wszędzie tam, gdzie panują szczególnie trudne warunki.



Siegling Transtex Asortyment produktów dla sektora logistyki		Numer artykułu	Całkowita grubość ok. [mm]	Waga ok. [kg/m <sup>2</sup> ]	Sila rozciągająca dla 1% wydłużenia (moduł sprężystości k1%) [N/mm szerokości]*	d <sub>min</sub> ok. [mm]**	Dopuszczalna temperatura robocza [°C]	Twardość powłoki powierzchni górnej [Shore A]	Maks. dostępna szerokość [mm]	Profile na stronie nośnej / bieżnej / bocznej	Połączenie mechaniczne	Ognioodporność	Przenośnik poziomy	Przenośnik wznoszący/opadający	Nachylenie/spadek < 8°	Przenośnik przyspieszający	Przenośnik zbiorczy	Przenośnik teleskopowy	Dostępność: AP = Azja i Pacyfik, AA = Ameryka, EU = Europa, GL = cały świat
<b>Siegling Transtex</b>																			
PHR2-90MF BBxBB-NA czarny FR	908200	2,87	3,37	4,73	60	-29/107		1829	●/●/—	CS/HS	FR	●		●		●			AA
PHR2-90MF LixBB-NA czarny FR	908201	3,58	4,30	4,73	90	-29/107		1829	—/●/—	CS/HS	FR	●	●	●	●			●	EU, AA
PHR2-160 GRADE II 3/64LixBB-NA czarny FR	908220	3,63	4,10	8,76	125	-29/107		1829	—/●/— <sup>5)</sup>		FR	●	●	●	●				AA
PHR2-160 3/64LixBB-NA czarny FR	908204	3,68	4,39	8,76	125	-29/107		1829	—/●/— <sup>5)</sup>		FR	●	●	●	●				AA
PHR2-160 MRTxBB-NA czarny FR	908205	3,68	4,03	8,76	125	-29/107		1829	—/●/— <sup>5)</sup>		FR		●	●	●				EU, AA
PHR2-160 GII 5.8MM RTxBB-NA czarny FR	908237	5,77	4,59	8,76	125	-29/107		1829	—/●/— <sup>5)</sup>				●	●	●				GL
PHR2-160 RTxBB-NA FR czarny	908206	6,86	6,35	8,76	125	-29/107		1829	—/●/—	CS/HS	FR		●						GL
PHR3-135MF BBxBB-NA czarny FR	908208	4,40	4,52	10,51	125	-29/107	60	1829	●/●/—	CS/HS	FR	●		●			●		EU
PHR3-200TW BBxBB-NA czarny FR	908209	4,00	4,42	17,51 <sup>5)</sup>		-23/107		1829	●/●/—	CS/HS	FR	●		●			●		GL
PHR3-265TW BBxBB-NA czarny FR	908210	4,72	5,55	22,77 <sup>5)</sup>		-23/107		1829	●/●/—	CS/HS	FR	●		●			●		EU, AA
PHR3-340TW BBxBB-NA czarny FR	908212	5,82	6,64	22,77 <sup>5)</sup>		-29/107		1511	●/●/— <sup>5)</sup>		FR	●		●			●		AA
PVC120 FxB-NA czarny FR	908011	2,79	2,56	8,41	30	-18/82	80	1829/2400 <sup>5)</sup>	●/●/— <sup>5)</sup>		FR	●		●			●		AA, AP
PVC120 CxB-NA czarny FR	908002	3,35	4,15	8,76	60	-18/82	80	1829	●/●/●	CS/HS	FR	●		●			●		AA
PVC120 RTxB-NA czarny FR	908004	6,35	4,88	8,76	60	-18/82	80	1829	—/●/— <sup>5)</sup>		FR		●		●				AA, AP
PVK100 FSxFS-NA czarny FR	908100	2,92	2,93	9,63	30	-18/82		1829	●/●/—	CS/HS	FR	●					●		EU, AA
PVK125 FSxFS-NA czarny FR	908103	3,68	3,42	10,51	30	-18/82		1829/2400 <sup>5)</sup>	●/●/—	CS/HS	FR	●					●		GL
PVK125LN FSxFS-NA czarny FR	908142	3,70	3,40	10,51		-18/82		2400	●/●/— <sup>5)</sup>		FR	●					●		AP
PVK125 CxFS-NA czarny FR	908104	3,94	4,39	12,26	60	-18/82	80	1829	●/●/●	CS/HS	FR	●		●			●		GL
PVK125 LRxFS-NA czarny FR	908919	4,80	4,95	12,26	60	-18/82	45	2400	—/●/—	HS	FR		●		●				EU, AP
PVK125 LT LRxFS-NA czarny FR	908141	4,80	4,95	12,26		-40/82	45	2400	—/●/— <sup>5)</sup>		FR	●	●	●	●				EU, AP
PVK125 MRTxFS-NA czarny FR	908105	4,83	4,88	12,26	50	-18/82	65	1829/2000 <sup>5)</sup>	—/●/—	CS/HS	FR		●		●				GL
PVK125 RTxFS-NA czarny FR	908106	7,62	6,35	12,26	40	-18/82	55	1829	—/●/—	CS/HS	FR		●		●				GL
PVK150 FSxFS-NA czarny FR	908125	4,57	4,44	13,13	50	-18/82		1829/2400 <sup>5)</sup>	●/●/—	CS/HS	FR	●					●		GL
PVK200 FSxFS-NA czarny FR	908111	5,08	5,37	19,26	90	-18/82		1500 <sup>3)</sup>	●/●/— <sup>5)</sup>		FR	●					●		EU, AA



PHR2-160 MRTxBB-NA czarny FR

PVK150 FSxFS-NA czarny FR

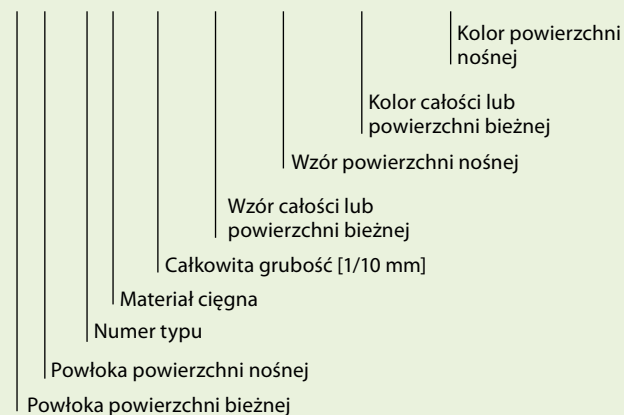


Więcej informacji na temat produktów można znaleźć na stronie: [www.forbo.com/movement/pl-pl/](http://www.forbo.com/movement/pl-pl/) > Produkty



## Kod typu

**G G 30 E - 25 NSTR/FSTR szary/czarny**  
**G G 20 E - 20 zielony**



**Uwaga:** Podane wartości są wartościami nominalnymi i mogą się różnić w przypadku taśm, których szerokość jest określona dla konkretnego procesu produkcyjnego. Nasze produkty są stale dostosowywane do wymagań rynku. W związku z tym ich parametry techniczne mogą ulegać zmianie.

**Szczegółowe informacje na temat konstrukcji i danych technicznych można znaleźć w aktualnych kartach katalogowych produktów.**

Podane wartości zostały określone dla standardowych warunków otoczenia (23 °C, 50% wilgotności względnej).

\* W przypadku niższych temperatur wymagane są większe średnice bębna. W przypadku linii poliamidowej dotyczy to również niskiej wilgotności.

\*\* Nominalna siła rozciągająca przy nominalnym wydłużeniu i kącie styku 180° w N/mm szerokości taśmy.

● Tak

### Materiał cięgna

E = Poliester

### Powłoka

G = Elastomer G

T = Tkanina mieszana lub poliamidowa

U = Poliuretan

### Wzór powierzchni

FSTR = Drobna tekstura

NSTR = Standardowa tekstura





# siegling extremultus

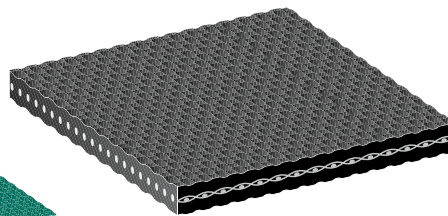
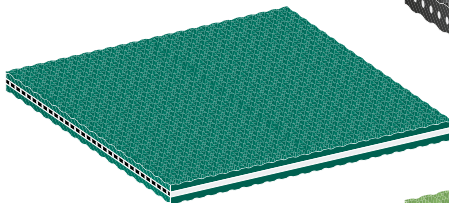
## pasy płaskie

Siegling Extremultus to seria tekstylnych pasów napędowych stosowanych w sektorze logistycznym z wysoce elastycznymi powłokami elastomerowymi lub poliuretanowymi, które zapewniają stałą wydajność napędu.

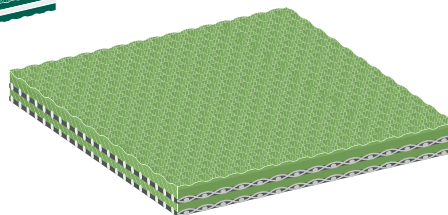


Siegling Extremultus Asortyment produktów dla sektora logistyki		Numer artykułu	Całkowita grubość ok. [mm]	$d_{\min}$ ok. [mm]*	Nominalna siła rozciągająca ok. [N/mm szerokości taśmy]**	Wydłużenie podczas montażu [%]	Waga ok. [kg/m <sup>2</sup> ]	Dopuszczalna temperatura robocza [°C]	Przełożnik wałkowy
<b>Siegling Extremultus</b>									
GG 20E-20	zielony	822052	2,0	24	20	0,3–2,0	2,15	-20/+70	●
GG 15E-18	zielony	822053	1,8	20	12	0,3–2,0	2,00	-20/+70	●
GG 30E-25 NSTR/FSTR	szary/czarny	822126	2,5	30	30	0,3–2,0	2,75	-20/+70	●
GG 30E-30 NSTR/NSTR	czarny	822127	3,0	60	30	0,5–2,0	3,25	-20/+70	●
GG 30E-32 FSTR/FSTR	czarny	822118	3,2	40	26	0,3–2,0	3,55	-20/+70	●
UU 20E-16 FSTR/FSTR	zielony	822055	1,6	30	14	0,3–2,0	1,85	-20/+70	●
UU 30E-20 FSTR/FSTR	zielony	822133	2,0	30	20	0,3–2,0	2,20	-20/+70	●
UU 40E-20 FSTR/FSTR	zielony	822138	2,0	40	20	0,3–2,0	2,20	-20/+70	●
TG 30E-30	czarny/zielony	822058	3,0	40	30	0,3–2,0	3,20	-20/+70	●

UU 30E-20 FSTR/FSTR zielony



GG 30E-30 NSTR/NSTR czarny



TG 30E-30 czarny/zielony



Więcej informacji na temat produktów  
można znaleźć na stronie:  
[www.forbo.com/movement/pl-pl/](http://www.forbo.com/movement/pl-pl/) >  
Produkty

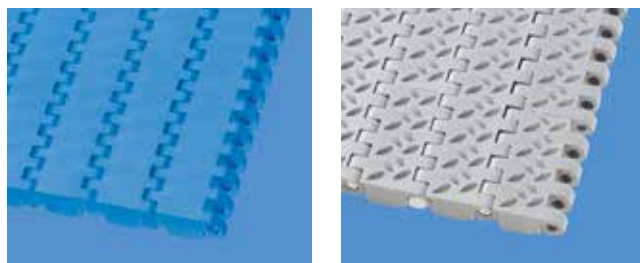


## Seria 8 | Podziałka 25,4 mm (1 in)

**Uniwersalny typ do przenośników prostych,  
do sekcji zbiorczych bądź bocznego podawania/  
odprowadzania produktów**

- Konstrukcja z zamkniętym zawiasem zapewniająca wysokie napięcie taśmy
- Szttywna konstrukcja modułowa sprawia, że taśma nadaje się do długich przenośników
- Solidna konstrukcja gwarantująca długą żywotność
- Zamknięta, solidna konstrukcja krawędzi
- Dostępna wersja ognioodporna (PXX-HC – zgodnie z normą DIN EN 13501-1)

Koła zębate, profile, osłony boczne i dociski są dostępne w różnych rozmiarach i wersjach.



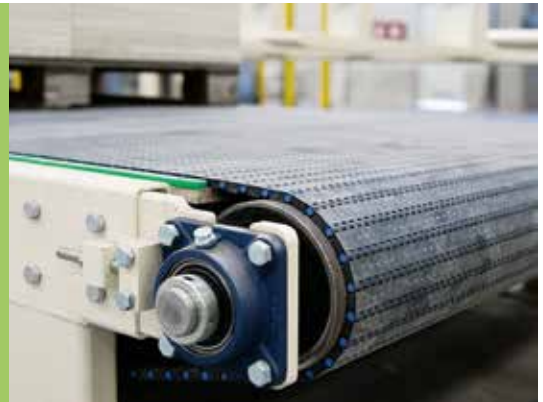
Rodzaje taśm: jednolita i gładka powierzchnia (po lewej), powierzchnia z antypoślizgowym wzorem NSK (po prawej) lub powierzchnia z otworami (brak ilustracji).



# siegling prolink

## taśmy modułarne

Siegling Prolink to seria wyjątkowo wytrzymałych i trwałych taśm modularnych z tworzywa sztucznego. Dzięki zaawansowanej konstrukcji modułów, wysokiej jakości powierzchni i precyzyjnym zakresom tolerancji, oferują one istotną wartość dodaną.



### Seria 4.1 | Podziałka 14 mm (0,55 in)

#### Do przenośników prostych o małych średnicach końcowych

- Taśma o małej podziałce do zastosowań wymagających niewielkich szczelin transferowych
- Szeroko otwierane zawiasy i płytkie kanały na spodzie ułatwiają czyszczenie
- Unikalna konstrukcja koła zębatego z zaokrąglonymi krawędziami zębów zapewnia idealny rozkład obciążenia
- Szerokie zęby koła zapewniają optymalne zazębienie i wytrzymałość

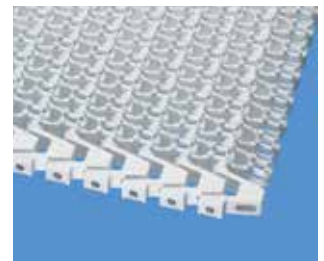
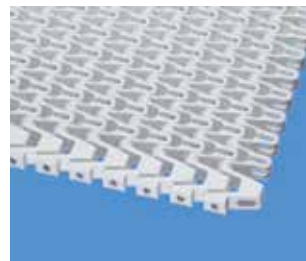
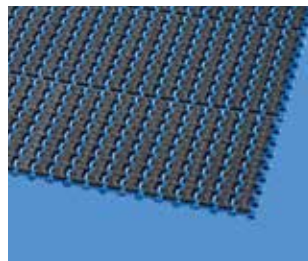
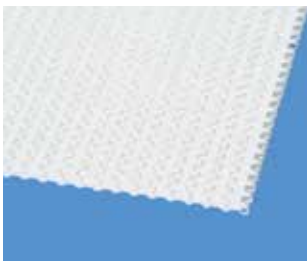
Koła zębate i profile są dostępne w różnych rozmiarach i wersjach.

### Seria 5 | Podziałka 25 mm (0,98 in)

#### Do przenośników prostych i łukowych oraz ich kombinacji

- Powierzchnia składająca się w 45% z otworów zapewnia doskonałą cyrkulację powietrza i odprowadzanie wody
- Sworznie zawiasów ze stali nierdzewnej zapewniają wysoką nośność, sztywność boczną, mniejszą liczbę wymaganych wsporników taśmy i minimalizację unoszenia taśmy na zakrętach
- Brak potencjalnych punktów zaczepienia krawędzi pasa dzięki bezpiecznemu mocowaniu sworzni zawiasów
- Nadaje się do przenośników łukowych i zastosowań o niskiej temperaturze

Koła zębate, profile, osłony boczne i moduły łożysk kulkowych są dostępne w różnych rozmiarach i wersjach.



Rodzaje taśm: jednolita i gładka powierzchnia (po lewej), z wypukłą powierzchnią cierną (po prawej) lub powierzchnią z otworami (brak ilustracji).

Rodzaje taśm: gładka powierzchnia z otworami (po lewej), powierzchnia z wypustkami (po prawej) lub powierzchnia z górnymi wkładkami ciernymi (brak ilustracji).



Więcej informacji na temat produktów można znaleźć na stronie:  
[www.forbo.com/movement/pl-pl/](http://www.forbo.com/movement/pl-pl/) > Produkty

## Siegling – total belting solutions

Zaangażowani pracownicy, zorientowanie na jakość i efektywne procesy produkcyjne – to nasz przepis na zachowanie niezmiennie wysokich standardów produktów i usług.

W Forbo Movement Systems wyznajemy filozofię zarządzania przez jakość. Wszystkie nasze zakłady produkcyjne spełniają wymagania normy ISO 9001, a duża część z nich – również normy zarządzania środowiskowego ISO 14001.



Nr ref. 266-17  
10/24 - Powielanie tekstu bądź jego części możliwe jest wyłącznie za naszą zgodą. Zastrzegamy sobie prawo do zmian.



### Serwis w Forbo Siegling – o dowolnej porze i w dowolnym miejscu

Grupa Forbo Siegling zatrudnia około 2500 osób. Produkcję prowadzimy w dziesięciu zakładach produkcyjnych rozsianskich w różnych zakątkach globu. Nasza sieć oddziałów i firm partnerskich, magazynów oraz warsztatów obejmuje ponad 80 państw. Ponad 300 punktów serwisowych na całym świecie pozwala nam oferować rzetelną pomoc w zakresie montażu i napraw, niezależnie od lokalizacji.

#### Forbo Siegling Poland Sp. z o.o.

ul. Sienkiewicza 85/87, lok. 8, 90-057 Łódź

Telefon +48 691 733 968

[www.forbo-siegling.pl](http://www.forbo-siegling.pl), [siegling.pl@forbo.com](mailto:siegling.pl@forbo.com)



MOVEMENT SYSTEMS