

Catalogo accessori

Edizione 2021



creating better environment

Forbo

FLOORING SYSTEMS

INDICE

ATTREZZI PER LA POSA

PAGINE 04 - 09

pagina 4

Tuta da lavoro Forbo
Ginocchiere
Kit per la misurazione dell'umidità residua
VID4 indicatore d'umidità
Misuratore d'umidità con punte
Spatola (A1 – A2 – B1 – S1) 25 cm
Rullo per srotolare Rolly A4
Set righe in acciaio inossidabile.
Coltello a 5 lame
Forbo Trimmer

pagina 5

Rifilatrice per battiscopa a ghigliottina per LVT
Truschino lungo
Truschino corto
Punte di ricambio Truschino (100)
Lame di ricambio (6).
Coltello per sifone.
Martello stenditore
Spatola in sughero
Rullo a mano per LVT
Rullo Forbo
Mazzuolo anti-rimbombo per LVT

pagina 6

Scanalatore manuale (fresa a "U")
Lame di ricambio scanalatore manuale (x10).
Scanalatore "beetle" per pavimenti e rivestimenti in PVC.
Ugello per saldatura rapida PVC.
Ugello per saldatura rapida del linoleum. Scovolino pulizia ugello
Ugello triangolare per parete.
Coltello a quarto di luna.
Guida per coltello a quarto di luna
Pietra affilatrice coltello
Coltello rifilatore a lingua di vipera
Coltello rifilatore MOZART
Lame per coltello MOZART

pagina 7

Coltello da rifilo per punti difficili
Lame per coltello punti difficili (x2)
Supporto per termo saldatore
Taglierina per battiscopa
Taglierina per strisce battiscopa C60 e C100

pagina 8

Termo soffiatore "Electron"
Resistenza di ricambio per "Electron"
Saldatore ad aria calda "TRIAC ST"
Resistenza di ricambio per "TRIAC ST"
Saldatore ad aria calda "HOT JET S"
Resistenza di ricambio per HOT JET S
Fresatrice KFU1000E
Carrello per saldature in continuo, Mini Floor

pagina 9

Set completo per posa in PVC
Set completo per posa in linoleum

PREPARAZIONE DEI SOTTOFONDI

PAGINE 10-18

pagina 10

Primer 021 europrimer reno
Primer 026 euroblock multi
Primer 042 euroblock turbo

pagina 11

Primer 041 europrimer ec
Primer 044 europrimer multi

pagina 12

Primer 049 europrimer abs
Primer 070 europrimer fill

pagina 13

Mortar 900 europlan DSP
Mortar 905 europlan fill
Mortat 940 europlan quick

pagina 14

910 europlan PU duo
923 europlan silicato bi componente

pagina 15

920 europlan alphy DR
913 europlan extreme

pagina 16

960 europlan super
975 europlan TE/S

pagina 17

990 europlan autolivellante
991 europlan autolivellante rapido

Pagina 18

CONSIGLI PER LA PREPARAZIONE DEL SOTTOFONDO

ADESIVI

PAGINE 19 - 30

pagina 19

418 euroflex lino polaris (ex MarmoGL)
611 eurostar lino plus

pagina 20

520 Kit Confezione e siringhe Linoleum Doctor

pagina 21

540 eurosafe special
640 eurostar special

pagina 22

528 eurostar all round

pagina 23

522 eurosafe tack
622 eurostar tack

ADESIVI

pagina 24

609 eurostar tex

pagina 25

Colla ad elevata appiccicosità residua
541 eurofix
Additivo 841 europrimer ec

pagina 26

Colla ad elevata appiccicosità residua
542 eurofix tack plus

pagina 27

523 eurostar tack ec

pagina 28

650 eurostar fastcol
140 euromix PU

pagina 29

Nastro adesivo per giunti del Modul'Up.
Nastro bi-adesivo Forbo Dry Tape 50 e 85
232 eurosol montage

pagina 30

CONSIGLI PER L'USO DELLE COLLE

SOTTO - PAVIMENTI

PAGINE 31 - 32

pagina 31

Sarlibase TE
Sarlibase Lisse (liscio)
Sarlibase Acustico

pagina 32

Materassino per Allura click 15 dB
Materassino per Allura click 19 dB
Sottostrato in schiuma per sistema QuickFit

CORDOLI DI SALDATURA

PAGINE 33 - 40

pagina 33

Cordolo di saldatura per Linoleum
Cordolo di saldatura per PVC

pagine 34 - 40

TABELLA DEI CORDOLI PER PVC

BATTISCOPA

PAGINE 41 -55

pagina 41

Battiscopa e angoli preformati per Marmoleum®

pagina 42

Battiscopa e profili per Marmoleum® click

pagina 43

Flotex® Artline bordi

pagina 44

Battiscopa per pavimento agugliato Showtime

pagina 45

Battiscopa decorativo

pagina 46

Battiscopa per risvolto a parete su sottofondi esistenti o nuovi

pagina 47

Battiscopa ventilato

pagina 48

Copribattiscopa in PVC per zoccolini esistenti

pagina 49

Battiscopa in PVC autoadesivo

pagina 50

Battiscopa integrato C60 e C100 con rialzo

pagina 51

Battiscopa in PVC da 60 mm coordinati Allura

pagina 52

TAPPI DI CHIUSURA PER BATTISCOPA ALLURA

pagina 53

Battiscopa in HDF EP60

pagina 54

TAPPI DI CHIUSURA PER LVT/ BATTISCOPA

pagina 55

Battiscopa in HDF CUBU

PROFILI

PAGINE 56 - 61

pagina 56

Sottosguscia

Profilo di transizione PVC/ceramica

pagina 57

Profilo autoadesivo in PVC

Profilo di modanatura in PVC

pagina 58

Paragradino in PVC

pagina 59

Profilo rampa per Coral®
Strisce di giunzione Coral®

pagina 60

Soglia autoadesiva in alluminio
Tabella di abbinamento colori soglia/ pavimento

pagina 61

Rampa in alluminio

MODUL'UP

PAGINE 62 -63

pagina 62

Tubetto per saldatura a freddo: Tipo A
Nastro adesivo per Modul'up

pagina 63

Nastro bi-adesivo Forbo 50 e 85
Battiscopa completo per Modul'up

WETROOM

PAGINE 64 - 67

pagina 64

Profilo sottosguscia

Profilo di riduzione

Tubetto per saldatura a freddo: Tipo C

pagina 65

Profilo soglia in PVC per locali umidi

pagina 66

Piletta ø 50 orizzontale

Piletta ø 50 verticale

Piletta ø 50 per rinnovi

Piletta in acciaio inox

pagina 67

Griglia in acciaio inox per pilette in plastica

ACCESSIBILITA'

PAGINE 68 - 69

pagina 68

Piastrelle tattili autoadesive
Strisce tattili autoadesive

pagina 69

Borchie tattili autoadesive
Borchie tattili da incollare o avvitare

COLOREX / SPHERA

PAGINE 70 - 71

pagina 70

Piattina di rame autoadesiva
Strisce di Colorex SD/EC/Plus
Sotto-sguscia per Colorex Plus
Angolo interno/esterno preformato Colorex SD/EC/Plus
Rampa di accesso per Colorex Plus

pagina 71

Angolo interno/esterno preformato per Sphera

PROTEZIONE DEL PAVIMENTO

PAGINE 72 -73

pagina 72

Proteggi pavimenti: ProtecT & ProtecV
Carta protettiva Forbo

pagina 73

Euroclean Uni 888
Euroclean Basic 891

ATTREZZI

Tuta da lavoro Forbo

Rif. 230 + taglia

Con spalline nere allungabili. Particolarmente adatta per posa di pavimenti resilienti: porta ginocchiera, portamatite, varie tasche. Disponibile in varie taglie (alcune su ordinazione).



Ginocchiera

Rif. : 145

Ginocchiera in schiuma per tuta

Kit per la misurazione dell'umidità residua

Rif. : 228

Per stabilire l'esatta percentuale d'umidità su una lastra cementizia (conforme ai requisiti DTU53.2).



Misuratore d'umidità VID4

Rif. : 289

«VI-D4» stabilisce il tasso d'umidità di un materiale misurandone l'impedenza elettrica. Perciò, crea un campo elettrico alternato a bassa intensità che, misurato, dà il tasso d'umidità.



Misuratore di umidità con sonde

Rif. : 229

Per individuare l'eventuale umidità di risalita del sottofondo e stabilire il tasso d'umidità.



Spatola (A1 – A2 – B1 – S1)

Rif. : 182 (A1) / 183 (A2) / 184 (B1) / 186 (S1)

A1 / A2 / B1: Spatola da 25 cm con manico in legno S1: lame reversibili 25cm. Consente l'applicazione della quantità giusta per ogni pavimento. Vedi consigli per l'uso della colla (pagina 32).

Confezione 10 spatole (A1 – A2 – B1) o 10 lame di ricambio (S1)



Rullo per srotolare i teli Rolly A4

Rif. : 166

Mini dispositivo fisso per srotolare. Struttura in acciaio antiruggine. Dimensioni A4. Si consiglia l'uso di 2 Rulli per operazioni perfette.

Set righe a rotolo in acciaio inossidabile

Rif. : 201

Set da 1x0,60m, 1x2,10m in 1 confezione h.8cm/diam.20cm.



Coltello e 5 lame

Rif. 202 lame dritte

Rif. 203 lame a uncino

In alluminio con fodero in plastica (5 lame dritte o 5 lame a uncino).



Forbo Trimmer

Rif. : 103

Taglia bordi puliti per giunture precise. Può tagliare anche strisce decorative da 5, 10, 15, 20, 25 e 30 mm (usando un diverso blocchetto fornito).



Rifilatrice per pavimenti/battiscopa
Rif. : 206

Facile e rapida rifilatura del battiscopa senza necessità di marcature.



Taglierina a ghigliottina per LVT
Rif. : 178

Per taglio LVT fino a spessore 6 mm. Larghezza massima di taglio 210 mm. Angolo di taglio: 0 -45°



Truschino lungo
Rif. : 101

Per tracciare lungo il perimetro della stanza. Essenziale per la posa di pavimenti in linoleum.



Truschino corto
Rif. : 102

Per tracciare giunti, paragrafini e strisce di connessione con battiscopa preformati in linoleum. Essenziale per la posa di pavimenti in linoleum



Punte di ricambio per truschino (100)
Rif. : 149

Per truschino corto e truschino lungo.



Lame di ricambio per truschino (6)
Rif. : 156

Per truschino corto e truschino lungo



Coltello per sifone
Rif. : 200

Per tagliare il pavimento in PVC per alloggiare il sifone (pag. 66).



Martello stenditore
Rif. : 204

Per stendere piastrelle in linoleum e in PVC e quadrotte tessili. Essenziale per la posa di pavimenti resilienti.



Blocchetto in sughero
Rif. : 205

Usato con il martello stenditore per non lasciare segni. Dimensioni: 300 x 120 x 25mm. In sughero; essenziale per la posa di pavimenti flessibili.



Rullo a mano per LVT
Rif. : 188

Con 26 cuscinetti a sfera per pressare perfettamente i giunti nella posa dei pavimenti LVT. Il design brevettato consente l'ottima distribuzione della forza. Il giunto è pressato e il pavimento risulta senza bolle d'aria. Larghezza utile: 130 mm.



Rullo Forbo
Rif. : 212

L'unico attrezzo che assicura l'adesione uniforme ed efficace del collante al rovescio del pavimento resiliente. Larghezza 50 cm. Peso 50 kg. Essenziale per la posa di pavimenti flessibili.



Mazzuolo anti-rimbalzo per LVT
Rif. : 165

Per assemblare piastre e doghe di Allura Click/Allura Puzzle. Shock-assorbente. Non lascia segni.



ATTREZZI

Scanalatore

Rif. : 115

Per scanalare il giunto per la saldatura a caldo.



Lame per Scanalatore (x10)

Rif. : 116

Lame di ricambio con testa a U per fresa. Lame in acciaio rinforzato.



Scanalatore "beetle" per pavimento e parete

Rif. : 167

Scanalatore ergonomico con 2 lame regolabili (lame da 3,5 mm). Facile da usare, fino al battiscopa. Perfetta per rivestimenti in PVC per pareti.



Ugello per saldatura rapida PVC

Rif. : 119

Diametro 4 mm; per saldatura a caldo.



Ugello per saldatura rapida del linoleum

Rif. : 121

Diametro 4 mm; per saldatura a caldo.



Scovolino pulizia ugello

Rif. : 197

Per rimuovere i residui del cordolo dall'ugello.



Ugello triangolare per parete

Rif. : 207

Particolarmente idoneo per rivestimenti a parete e pavimenti in PVC trattati.



Coltello a quarto di luna

Rif. : 117

Per la rifilatura in due fasi dei giunti dopo la saldatura a caldo (con guida)



Guida per coltello a quarto di luna

Rif. : 118

Per la rifilatura in due fasi dei giunti dopo la saldatura a caldo (con coltello a quarto di luna).



Pietra affilatrice coltello

Rif. : 174

Per affilare il coltello a quarto di luna.



Coltello rifilatore a lingua di vipera

Rif. : 214

Per rifilare i giunti saldati evitando i rilievi della superficie. Particolarmente adatto per il pavimento dei locali doccia



Coltello rifilatore MOZART

Rif. : 190

Per la rifilatura in due fasi dei giunti dopo la saldatura a caldo con un unico attrezzo. (perfetto per PVC compatto e da parete).



Lame per coltello MOZART

Rif. : 191

Lame di ricambio per coltello Mozart (x 5).



Coltello da rifilo per punti difficili

Rif. : 120

Per rifilature negli angoli, alzata del battiscopa, e gradini.



Lame di ricambio per coltello punti difficili (x 2)

Rif. : 208 (6mm) / 209 (12mm) / 211 (pointed) / 210 (flat)

Lame per rifilature difficili.



Supporto per termosaldatore

Rif. : 192

Attrezzo professionale per semplificare la saldatura a caldo, per zone di piccole e grandi dimensioni. Grazie alle 2 rotelle, può essere stabilizzato nel solco. Angolazione regolabile.



Taglierina per battiscopa

Rif. : 153

Per tagliare i battiscopa decorativi e in battiscopa HDF in angoli esterni o interni.

Per battiscopa HDF, possibilità di rifinire il tappo con la taglierina.



Taglierina per strisce C60 & C100

Rif. : 158

La taglierina per strisce è usata per creare le strisce da inserire nel battiscopa integrato C60 e C100.

- Facile da usare
 - Per strisce da 51 mm e 90 mm di larghezza
- La lama è sostituibile con una lama da taglierino.



ATTREZZI

Termo-soffiatore Electron

Rif. : 216

Per scaldare profili e pavimenti in PVC o linoleum per facilitare la posa



Resistenza di ricambio per Termo-soffiatore Electron

Rif. : 216R



Saldatore ad aria calda TRIAC ST

Rif. : 217

Per la saldatura di pavimenti resilienti. Potenza 1.600 W. Peso: 1,4 kg.



Resistenza di ricambio per TRIAC ST

Rif. : 217R



Saldatore ad aria calda HOT JET S

Rif. : 218

Particolarmente adatto per saldature su parete. Potenza 460W. Peso 0,6 kg.



Resistenza di ricambio per HOT JET S

Rif. : 218R



Fresatrice KFU1000E

Rif. : 125

Per una fresatura pulita; altezza regolabile (da 0 a 4,5 mm). Potenza 900W. Peso 4,9 kg. Sistema di sicurezza. Disco e sacchetto di raccolta.



Carrello per saldature in continuo Mini Floor

Rif. : 193

Carrello per saldatore ad aria calda Triac ST. Facile da usare e trasportare (5,3 kg). Saldatore NON incluso



Set completo per posa in PVC

Rif. : 219

Borsa con l'attrezzatura essenziale per installare pavimenti in PVC.

La borsa contiene:

- 1 blocchetto in sughero/ 1 martello stenditore
- 2 coltelli (5 lame dritte e 5 lame ad uncino)
- 1 metro a rotolo e scatola
- 1 taglierino per battiscopa
- 2 ugelli (per PVC e triangolare)
- 1 fresa + 10 lame
- 1 coltello a quarto di luna + guida
- 1 coltello per rifilature difficili
 - lame per coltello
 - diam. 6 (x2)
 - diam. 12 (x2)
 - piatta (x2)
 - a punta (x2)



Set completo per posa in linoleum

Rif. : 220

Borsa con l'attrezzatura essenziale per installare pavimenti in linoleum.

La borsa contiene:

- 1 maxi-truschino + 1 truschino corto (con lame e punte di ricambio)
- 1 blocchetto in sughero
- 2 coltelli (5 lame dritte + 5 lame a uncino)
- 1 metro + scatola – 1 fresa a caldo
- 1 ugello per saldatura rapida linoleum
- 1 coltello a quarto di luna + guida
- 1 coltello per rifilature difficili
- lame per coltello – diametro 6 (x2)



PRIMER

021 europrimer reno

Rif. : 021

Membrana impermeabile Forbo 021 Euroblock Reno per sottofondi con elevato contenuto di umidità.

- Niente solventi, niente acqua
- Tempo di presa: ca. 24 h
- Emissioni molto basse - effetto barriera bloccante molto alto
- Adatto per sottofondi in calcestruzzo ed a base di cemento con alta umidità residua.

Caratteristiche tecniche:

Tempo di asciugatura: da 2 a 4 ore

Consumo: 100-150 g/m² (si consiglia rullo di schiuma)

Confezione: 10 kg (componente A+B)



026 euroblock multi

Rif. : 026

Barriera anti-umidità | Fino al 4% di umidità |
Monocomponente a dispersione

Monocomponente in dispersione, barriera per bloccare l'umidità residua dei sottofondi cementizi fino al 4% di umidità. L'applicazione può essere completata in un giorno. Le successive opere di livellamento o incollaggio possono essere eseguite entro 7 giorni dopo l'applicazione finale della barriera anti-umidità. Emissioni VOC molto basse. Senza solventi. EMICODE EC 1 Plus, GISCODE D 1

Confezione: 10 kg



042 europrimer multi

Rif. : 042

Barriera anti-umidità e rinforzante | anti-umidità rapido fino a 5% d'umidità residua | monocomponente | a base PU.

Monocomponente, pronto all'uso, asciugatura rapida, barriera anti-umidità di risalita per sottofondi cementizi assorbenti; max. umidità: 5%. Ottima proprietà di penetrazione. Ideale per rinforzare la superficie di sottofondi assorbenti cementizi e gesso (solfato di calcio), prima del livellante e dell'incollaggio. Per applicazioni successive di livellanti è necessaria la sabbatura con 846 Europlan Sand su primer Euroblock Turbo ancora bagnato. Emissioni VOC molto basse. Senza solventi

Confezione: 11 kg



041 europrimer ec

Rif. : 041

Primer in dispersione, pronto all'uso, conduttivo, per ottenere la conducibilità di pavimenti elettro conduttivi su sottofondi assorbenti cementizi standard. Sostituisce la posa con bandella di rame. Da usare insieme a colla conduttiva.

Caratteristiche tecniche:

Tempo di asciugatura: da 2 a 4 ore

Consumo: 100-150 g/m² (si consiglia rullo a schiuma)

Confezione: 10 kg



044 europrimer multi

Rif. : 044

Primer diluibile in acqua per migliorare l'aderenza del livellante su sottofondi assorbenti e non assorbenti, cementizi, in legno composito, colata di asfalto, da applicare prima del livellante o dell'incollaggio.

La diluizione dipende dal sottofondo: cementizio (diluire 1:2 in acqua), sottofondi in solfato di calcio (gesso), pannelli a base gesso tipo Fermacel, Knauf (diluire 1:1 in acqua). Promotore di adesione prima del livellante su: terrazzo, ceramica, colata di asfalto, legno composito (non diluito).

Impermeabile, soprattutto per applicazione del livellante con alto spessore. Assicura un assorbimento uniforme. Creazione del film e asciugatura rapidi. Per uso in ambienti chiusi.

Caratteristiche tecniche:

Tempo di asciugatura: da 30 minuti a 1 ora su sottofondi non assorbenti. 1-2 ore su sottofondi assorbenti.

Circa 6 ore per sottofondi in anidride.

Consumo: da 50 a 150 g/m², secondo il sottofondo (si consiglia rullo in schiuma)

Confezione: 10 kg



049 europrimer abs

Rif. : 049

Primer per migliorare l'aderenza del livellante su sottofondi cementizi assorbenti e sottofondi in anidride autolivellanti e/o sottofondi sui quali deve essere installato un pavimento.

Caratteristiche tecniche:

Tempo di asciugatura: da 2 a 4 ore

Consumo: da 100 a 150 g/m² (si consiglia rullo a schiuma)

EMICODE EC 1 Plus, GISCODE D 1g

Confezione: 10 kg



070 europrimer fill

Rif. : 070

Primer rapido e riempitivo in un'unica operazione | rapida asciugatura | non è necessaria la sabbatura abrasiva prima del livellante su sottofondi resistenti all'umidità.

Primer e riempitivo (in unica fase) monocomponente, pronto all'uso, ad asciugatura rapida, per sottofondi assorbenti e non assorbenti, sottofondi in solfato di calcio (gesso), parquet, ceramica, colata di asfalto e sottofondi a base gesso tipo Fermacel, Knauf. Primer e livellante su irregolarità lievi e fughe tra piastrelle in ceramica, doghe, parquet, legno composito, gesso prima del livellamento. promotore di adesione prima dell'applicazione del livellante su basi epossidiche approvate resistenti all'umidità. Emissioni VOC molto basse. Senza solventi.

EMICODE EC 1 Plus, GISCODE D 1g

Confezione: 15kg



PREPARAZIONE DEL SOTTOFONDO

Mortier 900 europlan DSP

Rif. : 900

Livellante in dispersione per sottofondi deformabili | pronto all'uso | resistente ai plastificanti.

Pronto all'uso, senza solventi, applicabile con spatola. Rimane elastico e flessibile dopo l'asciugatura. Applicabile in strati sottili. Ideale per livellare sottofondi deformabili, come materassini isolanti granulari, pavimenti elastici sportivi, sopraelevati, pannelli truciolari, pannelli compositi. Barriera contro la migrazione dei plastificanti (es. installazione vinile su vinile), ideale per chiudere giunti o fori di vite su pannelli truciolari prima della posa. Applicabile anche su pavimenti resistenti preesistenti perfettamente puliti. (es. vinilici compatti, gomma) prima dei lavori di posa successivi.

GISCODE D 1

Caratteristiche tecniche:

Tempo di asciugatura: pedonabile dopo 8 ore

Consumo: circa 300g/m² secondo il sottofondo; max. 2 mm di spessore per strato.

Confezione: 14 kg



905 europlan f II

Rif. : 905

Malta per livellare le irregolarità e differenze di altezza e riempitivo per pavimenti cementizi. Riempitivo per giunzioni di materiali impermeabili in teli, bitume e pavimenti in piastrelle. Ripara il cemento danneggiato.

Caratteristiche tecniche:

Tempo di asciugatura: da 15 a 30 minuti

Consumo: circa 500 g/m²

Confezione: 4 kg



940 europlan quick

Rif. : 940

Applicabile con spatola, a presa rapida, e resistente ai carichi pesanti. Composto per riparazioni a base cementizia riempitivo e livellante di irregolarità e fori del sottofondo, riparazione di gradini, compensa dislivelli del sottofondo, rampe, ecc. La consistenza del composto riempitivo può essere regolata. Usare Primer 044 o 050 prima di successive opere livellanti. Può essere mescolato con 846 Europlan Sand fino al 30%. Adatto a sottofondi riscaldati. Applicabile in strati di spessore massimo di 50 mm. Solo per ambienti chiusi. Emissioni VOC molto basse.

EMICODE EC1Plus R, GISCODE ZP 1

Caratteristiche tecniche:

Tempo di asciugatura: pedonabile dopo circa 45 minuti.

Consumo : circa 1,5kg/m²/mm

Confezione: 23kg



PREPARAZIONE DEL SOTTOFONDO

910 europlan PU duo

Rif. : 910

Composto bicomponente livellante a base PU.
- autolivellante per strati inferiori e superficiali
- molto duraturo

Finish livellante multiuso di alta qualità per sottofondi, adatto anche sotto alla resina, per coprire crepe nel sottofondo e/o prevenire la formazione di crepe o migrazione di crepe nella resina. Fornisce ottima aderenza dopo la sabbiatura fine della superficie.

EMICODE EC 1R Plus, GISCOD RU 1

Caratteristiche tecniche:

Tempo di asciugatura: circa 6-8 ore.

Consumo: circa 1,3 kg/mm²

Confezione: 9,72kg (componente A+B)



913 europlan silicate w. hardener

Rif. : 913

Composto riempitivo e adesivo bicomponente; Ripara le crepe; asciuga rapidamente; basse emissioni.

Colla bicomponente a base di silicato. Ideale per riempire crepe e fori nei sottofondi minerali. La fornitura comprende due confezioni da 20 connettori ciascuna. Adatto a sottofondi riscaldati. Emissioni VOC molto basse.

EMICODE EC1Plus R

Caratteristiche tecniche:

Tempo di asciugatura: circa 8 minuti

Resilienza: circa 20 – 30 minuti

Consumo: secondo dimensione della crepa/foro

Confezione da 5 set (1 set = 2 flaconi da 0,3 l. di resina e indurente).



PREPARAZIONE DEL SOTTOFONDO

920 europlan alphy DR

Rif. : 920

Per livellare sottofondi cementizi in strati con spessore da 2 a 30 mm, in particolare sottofondi in anidride, prima della posa del pavimento.

Caratteristiche tecniche:

Tempo di asciugatura: circa 24 ore.

Consumo: 1,5 kg/mm/m²

Confezione: 23 kg



923 europlan extreme

Rif. : 923

923 Europlan Extreme è un composto cementizio livellante resistente all'umidità e antigelo in polvere a presa rapida per sottofondi cementizi. Idoneo per zone umide e uso in aree esterne come balconi e terrazzi. Applicabile come livellante in strati di spessore da 2 a 20 mm. Adatto anche per tubi di scarico, tubature e con pavimenti riscaldati (eletttricamente).

Caratteristiche tecniche:

Pedonabile dopo circa 3 ore.

Tempo di asciugatura: circa 24 ore.

Consumo: 1,5 kg/mm/m²

Confezione: 23 kg



960 europlan super

Rif. : 960

Composto autolivellante per ogni strato in effetto cemento . Ideale sotto al parquet. Spessore massimo 20 mm. Mescola autolivellante, polimerizzante a bassa tensione e ottima resistenza finale per il massimo traffico. Per livellare sottofondi cementizi. Spessore massimo 20 mm, colata di asfalto spessore massimo 5 mm. Per preparare il sottofondo alla posa del pavimento.

Caratteristiche tecniche:

Tempo di asciugatura: circa 24 ore.

Consumo: 1,5 kg/mm/m²

Confezione: 23 kg



975 europlan TE/S

Rif. : 975

Autolivellante cementizio, stagiona a bassa tensione ed ha buona resistenza finale per traffico medio alto. Per il livellamento di sottofondi cementizi (massetto). Spessore massimo 10 mm. Per preparare il sottofondo alla posa del pavimento. Applicabile a pompa o con rullo a punte e cazzuola dentellata. Solo per interni. Emissioni VOC molto basse.

EMICODE EC 1 R Plus, GISCODE ZP 1

Caratteristiche tecniche:

Pedonabile dopo circa 3 ore.

Tempo di asciugatura: circa 24 ore.

Consumo: 1,5 kg/mm/m²

Confezione: 25 kg



PREPARAZIONE DEL SOTTOFONDO

990 europlan autolivellante

Rif. : 990

Per spessori fino a 20 mm. Livellante applicabile in genere senza primer. Non fa polvere.
Per livellare sottofondi cementizi. Applicabile anche su pavimenti in pietra, ceramica e su residui di colla impermeabile, secondo scheda informativa.

Spessore massimo 20 mm; fino a 5 mm per colata di asfalto. Usabile senza primer su sottofondi non assorbenti (es. pietra e ceramica). Pavimento installabile dopo circa 24 ore dall'applicazione del livellante, secondo lo spessore applicato. EMICODE EC 1 R Plus, GISCODE ZP 1

Caratteristiche tecniche:

Pedonabile dopo 2-3 ore.

Tempo di asciugatura: circa 24 ore.

Consumo: 1,5 kg/mm/m²

Confezione: 23 kg



991 europlan autolivellante rapido

Rif. : 991

Composto autolivellante a rapida essiccazione, posa dopo 1,5 – 3 ore (per pavimenti in PVC e tessuti), spessore dello strato fino a 20 mm. Livellamento solitamente diretto senza primer, prodotto a ridotto contenuto di polvere.

Livellante per sottofondi cementizi. Anche per pavimenti in pietra e ceramica. Per applicazione su residui di colla impermeabile, secondo istruzioni. Spessore massimo 20 mm; 5 mm su colata di asfalto. Applicabile senza primer su pavimenti non assorbenti (es. pietra e ceramica). Posa del pavimento circa 1,5-3 ore dopo il livellante, secondo spessore dello strato. EMICODE EC 1 R Plus, GISCODE ZP 1

Caratteristiche tecniche:

Pedonabile dopo circa 1-1,5 ore

Tempo di asciugatura: circa 24 ore

Consumo: 1,5 kg/mm/m²

Confezione: 23 kg





DOWNLOAD

Schede tecniche
& Schede di sicurezza

CONSIGLI PER LA PREPARAZIONE DEL SOTTOFONDO

Sottofondo	Eurocol primer	Consumo per m ²	Autolivellente / Mortar compound Eurocol	Consumo per m ²	Pavimento adatto
Ceramica	<u>044 europrimer multi</u>	150 g	<u>905 europlan fill</u>	500 g	Tutti i pavimenti elencati nella tabella della colla consigliata pagina 32
	-	-	<u>900 europlan DSP</u>	300 g	
Legno	-	-	<u>900 europlan DSP</u>	300 g	Tutti i pavimenti elencati nella tabella della colla consigliata. pagina 32
Massetto in calcestruzzo umido che non superi il 7% di umidità	<u>044 europrimer multi</u>	150 g	<u>923 europlan extreme</u>	1,5 kg/mm	Modul'up TE & Sarlibase TE con pavimenti consentiti
Installazione ESD su massetto in calcestruzzo a secco	<u>041 europrimer ec</u>	150 g	-	-	Da utilizzare prima dell'applicazione dell'adesivo 523 eurostar tack EC e delle piastrelle Colorex EC.

418 eurofex lino polaris **Rif. : 418**

Adesivo in dispersione con elevata forza di adesione iniziale e tempo aperto migliorato per l'installazione ad umido di linoleum in teli, sughero, sisal, feltro agugliato e pavimenti tessili con diversi supporti, moquette tessute su sottofondi assorbenti standard.

Caratteristiche tecniche:

Lavorabilità: 0-5 minuti.

Tempo aperto: 10-15 minuti.

Consumi: 400-450 g/m² (consigliata spatola B1)

Confezione: 14 kg



Consigliato per la posa di :

marmoleum®

611 eurostar lino plus **Rif. : 611**

Adesivo in dispersione a bassa emissione di VOC (Emicode EC1 Plus) con elevata forza di adesione iniziale e tempo aperto migliorato per l'installazione a umido di linoleum in teli, sughero, sisal, feltro agugliato e pavimenti tessili con diversi supporti, moquette tessute su sottofondi assorbenti standard.

Caratteristiche tecniche:

Lavorabilità: 0 -5 minuti.

Tempo aperto: 15-20.

Consumi: 250-300 g/m² (consigliata spatola B1)

Confezione: 11 kg



Consigliato per la posa di:

marmoleum®

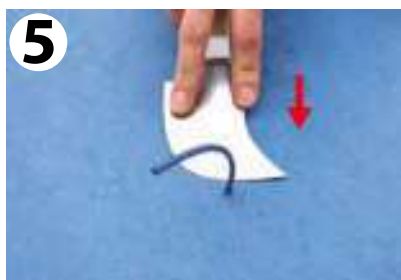
520 linoleum doctor
Rif. : 520

Adesivo per risanamento sensibile alla pressione per riparare le aree vuote sotto il linoleum. Indurisce rapidamente dopo aver strofinato l'adesivo iniettato sotto il rivestimento del pavimento.

Il kit contiene: un flacone di Linoleum Doctor da 0,5 l; 2 siringhe con aghi; 1 manuale d'istruzione



- 1** Praticare un foro al centro della zona da riparare.
- 2** Iniettare Linoleum Doctor.
- 3** Stendere Linoleum Doctor con un martelletto.
- 4** Rimuovere eventuale prodotto in eccesso.
- 5** Scaldare il cordolo del colore abbinato, riempire e tagliare.



ADESIVI

540 eurosafe special

Rif. : 540

Applicazione multiuso / Facile da applicare. Ottima capacità di diffusione / Tempo di attesa breve / Tempo aperto molto lungo e appiccicosità molto alta / Adesione finale molto forte. Consigliato per la posa: Allura dry back, PVC eterogeneo o omogeneo in piastrelle o in teli (compatto e acustico) o Marmoleum con supporto in poliestere (Marmoleum modular) o poliolefinico (Marmoleum decibel).

Caratteristiche tecniche:

Lavorabilità: 10-20 minuti.

Tempo aperto: 60 minuti.

Consumi: 250-300 g/m² (si consiglia spatola A2)

Confezione: 13 kg

Consigliato per la posa di :



marmoleum® modal
marmoleum® decibel

primeo modal
habitat modal
sarlon® primeo compact

allura
eternal
sphera®

coral®

Adatto alla posa di:

flotex® lés | lés S

novibat
novibat préférence
sarlon® habitat +

sarlon® primeo
sarlon® tech
sarlon® trafic

640 eurostar special

Rif. : 640

Applicazione multiuso / Facile da applicare grazie all'ottima spalmabilità / Tempo di attesa breve / Tempo aperto molto lungo / Appiccicosità molto alta / Adesione finale molto forte.

Consigliato per la posa: Allura dry back, PVC eterogeneo o omogeneo in piastrelle o in lastra (compatto e acustico) o Marmoleum con supporto in poliestere (Marmoleum modular) o poliolefinico (Marmoleum decibel).

Emicode EC 1 plus

Caratteristiche tecniche:

Lavorabilità: 10-20 minuti.

Tempo aperto: 50 -60 minuti.

Consumi: 250 – 300 g/m² (si consiglia spatola A2).

Confezione: 12 kg

Consigliato per la posa di:



marmoleum® modal
marmoleum® decibel

primeo modal
habitat modal
sarlon® primeo compact

allura
eternal
sphera®

coral®

Adatto alla posa di:

flotex® lés | lés S

novibat
novibat préférence
sarlon® habitat +

sarlon® primeo
sarlon® tech
sarlon® trafic

528 eurostar all round

Rif. : 528

Applicazione multiuso/Facile da applicare grazie all'ottima spalmabilità/Tempo di attesa breve/Tempo aperto molto lungo/Appiccicosità molto alta/Adesione finale molto forte.

Consigliato per la posa di: Allura dry back, PVC eterogeneo e omogeneo in piastre o in teli (compatto e acustico) oppure Marmoleum con supporto in poliestere (Marmoleum modular) o poliolefinico (Marmoleum decibel).
Emicode EC 1 plus

Caratteristiche tecniche:

Lavorabilità : 10-20 minuti.

Tempo aperto: 20-30 minuti.

Consumi: 250-300 g/m² (si consiglia spatola A2)

Confezione: 13 kg



Consigliato per la posa di:

marmoleum® modal
marmoleum® decibel

primeo modal
habitat modal
sarlon® primeo compact

allura
eternal
sphera®

Adatto alla posa di:

flotex® lés | lés S

novibat
novibat préférence
sarlon® habitat +

sarlon® primeo
sarlon® tech
sarlon® trafic

ADESIVI

522 eurosafe tack

Rif. : 522

Adesivo di alta qualità, forte, in dispersione per la posa ad umido, adatto alla pressione su un lato e a contatto, per i pavimenti in PVC in teli, tappetini isolanti su sottofondi assorbenti standard (incollaggio a umido) e non assorbenti (incollaggio sensibile alla pressione su un lato). Può essere utilizzato anche per pavimenti tessili (solo con Action Back o supporto secondario) e posa dei rivestimenti murali. Impiegabile come colla a contatto (es per rivestimenti murali pesanti, rivestimento antiurto per pareti di impianti sportivi, gradini). Riattivabile termicamente dopo l'asciugatura.

Caratteristiche tecniche:

Lavorabilità : 15-20 minuti.

Tempo aperto: 20 -30 minuti.

Consumi: 250-300 g/m² (si consiglia spatola A2).



Confezione: 13 kg

Consigliato per la posa di :

flotex® lés | lés S

novibat préférence

sarlon® primeo

onyx +

novibat

sarlon® tech

surestep®

sarlon® habitat +

sarlon® trafic

safestep®

622 eurostar tack

Rif. : 622

Adesivo di alta qualità, forte, in dispersione per la posa ad umido, adatto alla pressione su un lato e a contatto, per i pavimenti in PVC in teli, tappetini isolanti su sottofondi assorbenti standard (incollaggio a umido) e non assorbenti (incollaggio sensibile alla pressione su un lato). Può essere utilizzato anche per pavimenti tessili (solo con Action Back o supporto secondario) e posa dei rivestimenti murali. Impiegabile come colla a contatto (es per rivestimenti murali pesanti, rivestimento antiurto per pareti di impianti sportivi, gradini). Riattivabile termicamente dopo l'asciugatura. Emicode EC1

Caratteristiche tecniche:

Lavorabilità: 20-30 minuti.

Tempo aperto: 20 – 30 minuti.

Consumi: 250-300 g/m² (si consiglia spatola A2)



Confezione: 13 kg

Consigliato per la posa di:

flotex® lés | lés S

novibat préférence

sarlon® primeo

onyx +

novibat

sarlon® tech

surestep®

sarlon® habitat +

sarlon® trafic

safestep®

609 eurostar tex
Rif. : 609

Adesivo di alta qualità, forte, in dispersione con elevata forza di adesione iniziale e tempo aperto migliorato per l'installazione a umido di pavimenti tessili con diversi supporti, per pavimenti in feltro agugliato, su sottofondi assorbenti standard.

Caratteristiche tecniche:

Lavorabilità: 5-20 minuti.

Tempo aperto: 15 – 25 minuti.

Consumi: 450-500 g/m² (si consiglia spatola B1).

Confezione: 13 kg



Consigliato per la posa di :

forte
markant
showtime

ADESIVI

541 eurofix anti slip

Rif. : 541

Adesivo in dispersione adatto al rullo che assicura un velo appiccicoso antiscivolo su tutta l'area dopo l'essiccazione. Per il fissaggio e per l'installazione multipla e rimovibile di quadrotte di moquette auto-posanti/ auto-posanti vinilici su sottofondi standard assorbenti o non assorbenti.

Per installazioni elettricamente conduttive (EC) mescolare 10 parti di 541 Eurofix Anti-Slip con 3,5 parti di 841 Europrimer EC.

Caratteristiche tecniche:

Lavorabilità: 60 minuti, secondo la temperatura ambiente e la porosità del sottofondo.

Consumi: 100-150 g/m² (rullo in schiuma)

Confezione: 10 kg



Consigliato per la posa di :

tessera®

Additivo 841 europrimer ec

Rif. : 841

841 europrimer ec è un agente conduttivo che deve essere mescolato con la colla rimovibile 541 eurofix antiscivolo per migliorare le proprietà ESD. Da abbinare a bandella conduttiva in rame per la messa a terra. Migliora le proprietà ESD nella posa di pavimenti dissipativi.

Caratteristiche tecniche:

Consumi: 3,5 litri di 841 in secchio da 10 kg. di 541 eurofix antiscivolo

Confezione: 3.5 litri



542 eurofix tack plus

Rif. : 542

Adesivo di alta qualità, adatto al rullo che assicura un velo appiccicoso su tutta l'area dopo l'essiccazione. Per il fissaggio su tutta l'area e per l'installazione multipla e rimovibile di piastrelle auto-posanti tessili e viniliche con diversi supporti. Anche per l'installazione rimovibile di pavimenti tessili e vinilici in teli. Consigliato per LVT auto-posanti, per piastrelle tessili leggere su sottofondi assorbenti e non assorbenti standard.

Caratteristiche tecniche:

Lavorabilità: da 20 a 40 minuti, secondo la temperatura ambiente e la porosità del sottofondo.

Consumi: 100 a 150 g/m² (con rullo)

Confezione: 10kg



Consigliato per la posa di:

flotex® dalles | lames

allura flex

coral® tiles

allura decibel

ADESIVI

523 eurostar tack ec

Rif. : 523

Adesivo conduttivo in dispersione, contenente fibra di carbonio, con un'elevata forza di adesione iniziale in combinazione con il primer 041 Europrimer EC e/o nastro di rame 801 Eurostrip EC per l'installazione elettricamente conduttiva di pavimenti secondo le istruzioni del produttore del pavimento. Adatto per gomma elettricamente conduttiva, vinilici (es. Colorex), tessili, linoleum, feltro agugliato su sottofondi standard assorbenti preparati. Solo per uso interno. Emissione di VOC molto bassa

Caratteristiche tecniche:

Lavorabilità: da 10 a 15 minuti.

Tempo aperto: da 10 a 15 minuti

Consumi: 300 a 350 g/m² (spatola S1 raccomandata)

Confezione: 12 kg



Consigliato per la posa di:

colorex® SD | EC
sphera® SD | EC

650 Eurostar Fastcol **Rif. : 650**

Adesivo a contatto in dispersione, termicamente riattivabile, con elevato potere di incollaggio iniziale e lungo tempo di adesione. Adatto per il montaggio a contatto di pavimenti vinilici, gomma, linoleum, tessuti su scale, para-gradini, profili di copertura. Solo per uso interno. Emissione di VOC molto bassa..

Caratteristiche tecniche:

Lavorabilità: da 30 min. a 2 ore, secondo la temperatura ambiente e la porosità del sottofondo.

Tempo aperto: circa 4 ore

Consumi: 200 a 300 g/m² (incluso l'impiego a rullo)



Confezione: 7.5 kg

Consigliato per la posa di:

sarlon® marche complète

140 euromix PU **Rif. : 140**

Adesivo bi-componente a base di PU, altamente durevole per la posa di pavimenti in aree ad alto traffico. Adatto per piastrelle viniliche, piastrelle in gomma con supporto levigato. Applicabile su tutti i tipi di sottofondi, a base di cemento (massetto), lamiera pulite, asfalto colato e pannelli compositi in legno. Adatto per installazioni di pavimenti sottoposti a forti traffici (ad es. se è richiesto un incollaggio resistente per carrelli elevatori o ruote di letti ospedalieri).

Caratteristiche tecniche:

Tempo aperto: da 8 a 10 ore

Consumi: 450 a 650 g/m² (spatola A2 raccomandata)

Confezione: 13.4 kg



ADESIVI

Nastro di giunzione per Modul'Up

Rif. : 792

Deve essere sempre utilizzato per la posa del pavimento Modul'Up. Fare riferimento alle istruzioni di posa dello stesso Modul'Up per il metodo di applicazione

Scatola da un rotolo da 50 m x 100mm



Nastro bi-adesivo Forbo Dry Tape 50 e 85

Rif. : 793 50 mm (rotoli da 50 m)

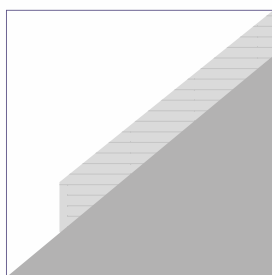
Rif. : 794 85 mm (rotoli da 50 m)

Forbo Dry Tape è stato sviluppato per i pavimenti Modul'up e in particolare in associazione con il battiscopa completo Modul'Up (pagina 70).

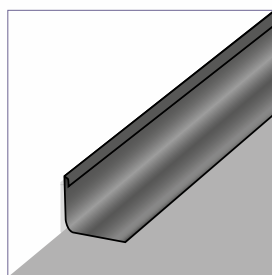
Adatto per: Battiscopa completo Modul'up Forbo, battiscopa flessibile in PVC e copertura per pavimento in PVC

Adatto per l'uso su: intonaco, Muratura, Metallo (non trattato), Superfici verniciate, Plastica, Legno, Cemento, Ceramica, Gesso (primerizzato), Carta da parati, Rasante (primerizzato).

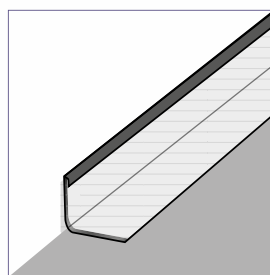
Scatola da un rotolo da 50 m



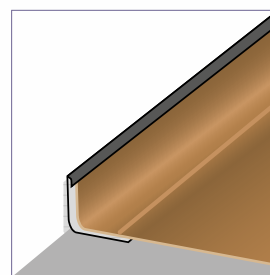
Nastro Forbo Dry tape 85 sulla parete



Battiscopa completo Modul'Up sul nastro Dry Tape 85



Nastro Dry Tape 50 sulla parte orizzontale del battiscopa + nastro Dry Tape 85 sulla parte verticale del battiscopa, all'interno dello stesso



Posa del Modul'Up sul battiscopa grazie all'adesione assicurata dai nastri Dry Tape

Adesivo in cartuccia

Rif. : 232 eurosol montage

Permette di installare i battiscopa per PVC e Marmoleum click

Scatola da 12 cartucce da 310 ml l'una





CALCOLA
il tuo bisogno di adesivo



DOWNLOAD
Schede tecniche
& Schede di sicurezza

CONSIGLI ADESIVI

Pavimento	Eurocol adesivi	Consumi per m²	Spatola	tipo di adesione	Lavorabilità	Tempo aperto	Osservazioni
Flotex tiles Flotex plankss Allura flex / Allura flex 0.55 Allura decibel Coral tiles	542 eurofix tack plus	100 g	A1 (rif 182)	Semplice	60 min (sottofondo assorbente) 240 min (sottofondo chiuso)	Conserva le sue proprietà nel tempo	Installazione standard con adesivante ma è possibile incollare questi prodotti con 528 eurostar allround
Tessera	541 eurofix anti slip	150 g	A1 (rif 182)	Semplice	60 min (sottofondo assorbente) 240 min (sottofondo chiuso)	Conserva le sue proprietà nel tempo	-
Marmoleum	418 eurostar lino polaris 611 eurostar lino plus	400 g 350 g	B1 (rif 184)	Semplice	0 a 5 min	15 min	
Marmoleum modular	540 eurosafe special 640 eurostar special 528 eurostar all round	350 g	A2 (rif 183)	Semplice	20 min 20 min 15 min	60 min 60 min 30 min	Applicare l'adesivo su entrambe le superfici da incollare Applicare il rullo Forbo per garantire una perfetta adesione e applicarvi sopra un peso pesante per 24 ore
Marmoleum decibel	540 eurosafe special 640 eurostar special 528 eurostar all round	350 g 250 g 300 g	A2 (rif 183)	Semplice	20 min 20 min 15 min	60 min 60 min 30 min	
Flotex sheet Sarlon habitat + Sarlon trafic Sarlon primeo Sarlon tech 15 dB Novibat Novibat préférence	522 eurosafe tack 622 eurostar tack 528 eurostar all round	250 g	A2 (rif 183)	Semplice	20 min 20 min 15 min	40 min 40 min 30 min	522 e 622 sono adesivi sensibili alla pressione che sono riattivabili al calore
Sarlon complete step	650 eurostar fastcol	150 g x 2	A1 (rif 182)	Doppia	5 a 10 min	25 a 35 min	Biadesivo
Allura dry back Allura colour Habitat modal Primeo modal Eternal Sarlon primeo compact Sarlon trafic compact Sphera Safestep R11 Safestep R12 Coral® (glue down)	540 eurosafe special 640 eurostar special 528 eurostar all round	300 g	A2 (rif 183)	Semplice	20 min 20 min 15 min	60 min 60 min 30 min	-
Modul'up habitat Modul'up trafic Modul'up compact Modul'up TE	Modul'up Junction Tape	0.5 m	-	-	-	-	Deve essere utilizzato sotto i giunti dei due teli e non al perimetro del locale
Showtime Forte Markant	609 eurostar tex	400 g	B1 (rif 184)	Semplice	10 a 20 min	30 min	-
Colorex SD Colorex EC	523 eurostar tack ec	300 g	S1 (rif 186)	Semplice	10 a 15 min	20 min	-
Surestep Onyx +	522 eurosafe tack 622 eurostar tack	250 g	A2 (rif 183)	Semplice	20 min	40 min	-

L'adesivo in neoprene non è consentito per l'installazione di pavimenti vinilici a causa dell'elevato rischio di migrazione del componente in poli cloroprene attraverso gli strati del PVC (ingiallimento). Questo problema si addebiterebbe all'installatore

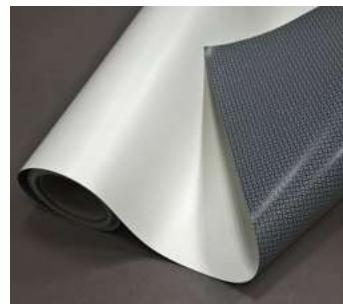
SOTTO-PAVIMENTI

Sarlibase

Sarlibase TE

Rif. : TE13

Sotto-pavimento flessibile imputrescibile e impermeabile, realizzato in materassino di vetro impregnato di resina sintetica, colore grigio, convalidato dall' "Agreement Certificate" n. 12 / 09 -1567, come SARLIBASE T.E. La superficie sul lato del sottofondo di posa è costituita da un disegno di barrette espanse in direzione opposta, le quali consentono la libera circolazione dell'aria tra il supporto e i pavimenti associati. Può esser la soluzione per il rivestimento di piastrelle in vinile amianto. SARLIBASE T.E. Il sistema è adatto a tutti i pavimenti in PVC compatto, feltro agugliato, certificati NF-UPEC o NF UPEC.A +, descritti nell' "Agreement Certificate". Conforme ai requisiti di NF DTU 53-2.



Lunghezza 35 m - Larghezza 2 m – Spess. 1,5 mm

Sarlibase Lisse (liscio)

Ref. : TELIS

Sotto-pavimento flessibile imputrescibile e impermeabile, in rotoli di larghezza 2 metri, realizzato con materassino di vetro impregnato di resina sintetica. Può esser la soluzione per il rivestimento di piastrelle in vinile amianto.

Il sistema SARLIBASE liscio è adatto a tutti i pavimenti compatti in PVC, Flotex e tessuti agugliati



Lunghezza 35 m - Larghezza 2 m – Spess. 1,1 mm

Sarlibase Acustico

Rif. : TEAC

Sotto-pavimento fonoassorbente, appositamente studiato per migliorare l'abbattimento acustico: $L_w = 18 \text{ dB}$.

Il Sistema SARLIBAIN versione Comfort combina il pavimento antiscivolo (Forbo SURESTEP) con SARLIBASE Acustico ed ha l' "Agreement Certificate" n. 12 / 12-1612.

Il SARLIBASE Acustico può essere associato ad altri pavimenti compatti, ad esempio: ALLURA, ETERNAL, MARMOLEUM⁽¹⁾



(1) Contattare in tutti i casi il servizio di assistenza tecnica Forbo Flooring.

Lunghezza 35 m - Larghezza 2 m – Spess. 2,0 mm

ALTRI PAVIMENTI

Allura click 15 dB underlayer

Rif. U54001 (con pellicola) e U54002 (senza pellicola)

Il materassino Allura click 15 dB è stato progettato specificatamente per essere posato flottante sotto il pavimento Allura Click Pro. È un prodotto di alta qualità per ridurre il rumore da impatto e quello del calpestio, questo materassino è stato sviluppato per proteggere gli incastri dei diversi pavimenti ed è fornito in rotoli. Può essere posato sul vecchio sottofondo. Il materassino verrà posato, preferibilmente, perpendicolare all'installazione della fila di allura click con la parte chiara visibile.

N.B: Il sottofondo da 15 dB (U54002) è pronto per l'uso senza pellicola protettiva da rimuovere.

Lunghezza 10 m - Larghezza 1 m - Spess. 1,5 mm



Allura click 19 dB materassino

Rif.: SC19

Sotto-pavimento in schiuma poliolefinica estrusa a cellule chiuse con superficie antiscivolo.

Il materassino è stato sviluppato appositamente per essere posato con prodotto allura click pro senza adesivo. Potrà essere installato su un nuovo sottofondo o su un sottofondo rinnovato con composto livellante in conformità con il codice di condotta del proprio paese (per l'installazione seguire le nostre raccomandazioni di posa). Il sistema fornirà un'ottima riduzione del rumore da calpestio (19 dB). In associazione con allura click pro, il materassino fornirà una buona resistenza all'impronta residua pari a 0,05 mm.

Lunghezza 15 m - Larghezza 1 m - Spess. 1 mm



Forbo Foam

Rif.: 

Materassino in schiuma di polipropilene da utilizzare con pannelli "Quick Fit" in MDF, con pellicola metallizzata. Lo strato superiore in lamina incorpora una sovrapposizione autoadesiva di 20 cm per giunti sicuri. Permeabilità al vapore acqueo inferiore a $0,46 \text{ g/m}^2/24\text{h}$. Può essere associato a "Quick Fit" e Marmoleum click.

Lunghezza 25 m - Larghezza 1 m - Spess. 4,5 mm



Quick Fit

Rif.: 4444

Il sistema Forbo Quick fit include pannelli in MDF autoadesivi e materassino Forbo Foam resistente all'umidità e fonoisolante. Forbo Quick fit offre: una finitura rapida e liscia. Installazione semplice e veloce. Nessun giunto visibile nel sotto-pavimento. Eccellente barriera contro l'umidità. Facilmente rimovibile. Migliore isolamento acustico da impatto in combinazione con Forbo "Foam" ($L_w = 23 \text{ dB}$ secondo EN-ISO 140-8 e 717-2).

10 pannelli da 120 x 60 cm (cioè 3,6 m²/scatola)



CORDOLI PER SALDATURA

CORDOLI PER SALDATURA LINOLEUM

Rif. UNITI: LD + codice colore pavimento

Rif. Multicolori: MC + codice colore pavimento

Le saldature consentono la giunzione tra i bordi dei teli. Viene formata una scanalatura e la saldatura viene quindi applicata utilizzando una pistola ad aria calda (pagina 8) dotata di un ugello di saldatura rapida (pagina 6).



Bobina da 50 m (cordolo circolare per gli uniti e cordolo quadrato per i multicolori)

CORDOLI PER SALDATURA PVC

Rif. codice colore del pavimento

Le saldature consentono la giunzione tra i bordi dei teli. Viene formata una scanalatura e la saldatura viene quindi applicata utilizzando una pistola ad aria calda (pagina 8) dotata di un ugello di saldatura rapida (pagina 6).



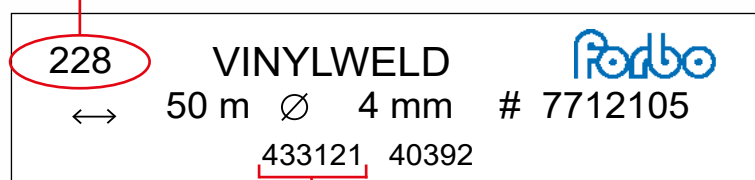
Bobina da 50 m (Sarlon - Surestep - Eternal - Novilux - Onyx - Sphera)

Bobina da 100 m (Colorex)



Etichettatura presente su ogni cordolo per saldatura in PVC.

Numero di scatola del cordolo di saldatura



Riferimento commerciale del pavimento in PVC corrispondente a questo cordolo di saldatura

TABELLA DI CORRISPONDENZA TRA SALDATURA E COLLEZIONE RIVESTIMENTI IN PVC

Numero di scatola	Riferimento commerciale del pavimento
1	Eternal wood - 12802
	Novilux traffic - 3276
2	Eternal wood - 10482
	Eternal wood - 11882
	Novilux struttura - 2219
	Vinyle pro original - 1045
3	Eternal wood - 10522
	Eternal wood - 10362
	Eternal wood - 36022
	Vinyle pro original - 1161
	Vinyl + 17dB - 3141
	Novilux traffic - 3165
4	Novilux natura - 2706
	Vinyl pro original - 1119
5	Eternal wood - 11442
	Novilux natura - 2839
	Vinyl pro original - 1256
7	Eternal wood - 11542
8	Eternal wood - 10232
9	Sarlon trafic modul'up - 4380473
	Sarlon trafic 19 dB - 438413
	Eternal wood - 11912
	Novilux traffic - 3016
10	Surestep wood - 18382
12	Sarlon Trafic modul'up - 4330573
	Sarlon trafic 19 dB - 433573
14	Eternal matiere - 11932
15	Eternal wood - 11632
	Vinyl + 15dB - 24482
	Novilux traffic - 30272
16	Eternal de Luxe comfort - 30472
	Surestep stone - 17162
	Novilux traffic compact - 28672
17	Sarlon trafic 19 dB - 433742
18	Eternal material - 13022
19	Eternal material - 13082
	Surestep wood - 18572
20	Eternal material - 13032
	Novilux traffic - 31432
	Novilux traffic compact - 27432
22	Surestep original - 171262
	Surestep star - 176262
	Vinyle pro original - 13462
23	Sarlon trafic 19 dB - 433980
26	Sphera element - 50008
27	Surestep stone - 17132
28	Sarlon trafic 19 dB - 433761
	Vinyle pro original - 61962
	Eternal material - 10012

	Eternal material - 12012
29	Eternal material - 11342
	Surestep wood - 18542
	Sphera element - 50027
31	Sphera evolution - 50470
34	Vinyle pro original - 66142
35	Vinyle pro original - 61602
39	Sarlon trafic 19 dB - 433421
	Eternal material - 13002
	Vinyle pro original - 61042
43	Sphera evolution - 50473
	Vinyle pro original - 61032
44	Novilux struttura - 2454
	Eternal matiere - 13952
48	Vinyle pro original - 13472
51	Novilux struttura - 2501
60	Novilux struttura - 2453
	Vinyle + 17dB - 31122
	Vinyle + compact - 27822
61	Eternal material - 13712
	Novilux traffic - 3114
62	Eternal matiere - 41002
	Eternal colour - 40002
	Surestep original - 171082
	Surestep star - 176082
63	Novilux struttura - 2471
64	Sphera element - 50009
66	Sphera element - 50055
71	Sarlon 15dB magma - 434518
74	Vinyle pro original - 61292
76	Eternal colour - 40232
	Surestep original - 171782
77	Surestep original - 171562
78	Sarlon trafic 19 dB - 433319
80	Vinyle pro original - 66142
83	Eternal palette Colour - 40322
	Sarlon 15dB magma - 434551
	Surestep original - 171032
	Surestep star - 176032
	Safestep R11 - 174032
	Safestep R12 - 175032
84	Eternal material - 42292
	Eternal colour - 40292
	Surestep original - 171992
	Safestep R11 - 174992
	Safestep R12 - 175032
	Sphera element - 50001
	Novilux traffic - 3299
	Novilux traffic compact - 2799
	Eternal matiere - 41292

CORDOLI PER SALDATURA

Numero di scatola	Riferimento commerciale del pavimento
88	Tech compact - 43C4711
	Novilux traffic - 3024
	Novilux structura - 2472
	Novilux traffic - 3024
	Novilux traffic compact - 2894
89	Eternal matiere - 12032
90	Sphera element - 50030
92	Sarlon trafic 19 dB - 433496
95	Sarlon 15dB magma - 434579
	Eternal colour - 40252
	Eternal matiere - 41252
105	Sarlon priméo nuance - 437629
106	Sarlon trafic modul'up terra - 4330012
	Sarlon trafic 19 dB cristal - 433812
	Sarlon trafic 19 dB uni - 430812
	Sarlon trafic 19 dB code zéro - 433212
	Sarlon priméo nuance - 437612
	Novilux traffic - 3153
	Sarlon trafic 19 dB dégradé - 433912
110	Sarlon trafic 19 dB frequency - 433438
	Sarlon trafic 19 dB uni - 430808
	Sarlon trafic 19 dB code zéro - 433208
	Sarlon trafic 19 dB dégradé - 433908
112	Sarlon trafic 19 dB uni - 430817
	Sarlon trafic 19 dB code zéro - 433217
127	Sarlon priméo béton - 437720
	Vinyle pro original - 13452
	Eternal matiere - 13922
	Sarlon priméo compact béton - 43C7720
129	Sarlon trafic 19 dB résine - 433734
	Sarlon trafic modul'up chene - 4380232
	Sarlon priméo béton - 437722
	Sarlon priméo compact béton - 43C7722
130	Sarlon trafic 19 dB ciment - 433574
131	Sarlon priméo béton - 437731
	Sarlon priméo compact béton - 43C7731
	Novilux traffic - 3037
	Sphera element - 50018
	Vinyle pro canyon - 4223
134	Sarlon trafic 19 dB chène - 438421
	Sarlon priméo chène - 4378381
	Sarlon priméo compact chène L & XL - 43C78381
135	Sarlon priméo chène - 4378383
	Novilux traffic - 3035
	Vinyle pro wood - 48373
	Sarlon priméo compact chène L & XL - 43C78383
	Surestep wood - 18802
136	Vinyle pro wood - 48374
	Eternal matiere - 10832

138	Sarlon trafic 15 et 19 dB résine - 433713
	Sarlon priméo chène - 4378431
	Sarlon trafic chene XL - 438420
	Eternal wood - 11652
	Sarlon priméo compact chène L & XL - 43C78431
139	Sarlon trafic 19 dB frequency - 433402
	Sarlon priméo chène XL - 4378422
	Novilux traffic - 3167
	Eternal wood - 13412
	Eternal matiere - 10042
	Sarlon priméo compact chène XL - 43C78422
140	Sarlon trafic 19 dB ciment - 433584
	Novilux traffic - 3046
	Sarlon priméo Chène - 4378423
	Sarlon priméo compact chène L & XL - 43C78423
141	Vinyle pro original - 13472
142	Sarlon priméo chène XL - 4378431
	Vinyle pro original - 10562
143	Vinyle pro original - 13292
	Eternal matiere - 12092
144	Vinyle+ 15dB - 2443
	Novilux structura - 2422
146	Sarlon Trafic modul'up terra - 4330001
	Sarlon trafic 19 dB cristal - 433801
	Sarlon trafic 19 dB uni - 430801
	Sarlon trafic 19 dB code zéro - 433201
	Sarlon priméo nuance - 437601
	Sarlon trafic compact - 43C0801
147	Sarlon trafic 15 dB cristal - 423811
	Sarlon trafic 19 dB cristal - 433811
	Sarlon trafic 19 dB frequency - 433431
	Sarlon trafic 19 dB uni - 430811
	Sarlon trafic 19 dB code zéro - 433211
	Sarlon trafic 19 dB dégradé - 433941
148	Sarlon trafic 19 dB cristal - 433814
	Sarlon trafic 19 dB uni - 430814
	Sarlon 15 dB canyon - 432214
	Sarlon trafic 19 dB uni - 430816
	Sarlon trafic 19 dB code zéro - 433214
	Sarlon priméo nuance - 437614
	Sarlon priméo code one - 437114
	Sarlon trafic compact - 43C0814
	Vinyle pro canyon - 4214
149	Sarlon trafic 19 dB cristal - 433819
	Sarlon trafic 19 dB uni - 430819
	Sarlon trafic 19 dB code zéro - 433219
	Sarlon tech 15dB magma - 434532
	Vinyle pro wood - 48372
	Sarlon priméo code one - 437119
151	Sarlon trafic 19 dB topography - 433929

Numero di scatola	Riferimento commerciale del pavimento
	Sarlon trafic compact - 43C0899
154	Novilux trafic - 3019
	Eternal matiere - 13322
155	Eternal matiere - 13762
159	Sarlon trafic modul'up chêne - 4380472
	Sarlon trafic 19 dB chêne - 438412
	Eternal wood - 11952
160	Sarlon tech 15dB magma - 434524
169	Sarlon priméo Linen - 437541
170	Surestep original - 171642
	Safestep R11 - 174642
	Safestep R12 - 175642
174	Vinyle pro original - 61052
	Sphera element - 50017
175	Sarlon trafic 19 dB zebrano - 433313
189	Sarlon trafic 19 dB ciment - 433579
191	Sarlon trafic modul'up Ciment - 4330570
	Sarlon trafic 19 dB ciment - 433570
	Eternal matiere - 10032
194	Novilux trafic - 3017
201	Novilux trafic - 3026
	Eternal colour - 40062
	Surestep material - 18562
211	Sarlon 15 dB canyon - 432209
	Vinyle pro canyon - 4209
	Surestep original - 171952
	Safestep R11 - 174952
	Safestep R12 - 175952
	Surestep laguna - 181092
	Safestep aqua - 180092
212	Sarlon trafic 19 dB frequency - 433422
	Sarlon 15dB canyon - 432211
	Vinyl pro canyon - 4211
217	Sarlon priméo code one - 437196
	Sphera element - 50058
218	Eternal wood - 11162
	Eternal matiere - 10112
222	Vinyle pro canyon - 4205
224	Surestep wood - 18792
228	Sarlon trafic 15 et 19 dB linéa - 433121
	Eternal colour - 40392
232	Vinyle pro original - 10432
233	Sphera evolution - 50471
238	Sarlon primeo linen - 437531
240	Sarlon trafic 19 dB linéa - 433132
	Sarlon trafic 19 dB comic wood - 433989
	Sarlon trafic modul'up chene - 4380212
244	Sarlon trafic modul'up ciment - 4330572
	Sarlon trafic 19 dB ciment - 433572

245	Vinyle pro original - 61952
248	Eternal matiere - 13312
249	Surestep stone - 17122
253	Sarlon trafic 19 dB chêne - 438479
	Sarlon trafic 19 dB chêne - 438489
254	Sarlon trafic 19 dB chêne - 438432
262	Vinyle pro original - 61262
263	Sarlon tech 15dB magma - 434513
267	Eternal colour - 40332
269	Vinyle pro original - 61622
270	Sarlon trafic 19 dB chêne - 438483
	Novilux trafic - 3392
274	Vinyle pro original - 11602
275	Surestep stone - 17172
276	Sarlon tech 15dB magma - 434589
293	Sphera element - 50024
295	Novilux trafic - 30182
	Novilux trafic compact - 28582
296	Sarlon trafic 19 dB linéa - 433113
	Sarlon trafic modul'up linéa - 4330113
	Sarlon tech 15dB magma - 434513
	Eternal wood - 12832
	Vinyle pro original - 61622
297	Sarlon trafic 19 dB frequency - 433424
298	Sarlon trafic 19 dB chêne - 438484
	Vinyle pro original - 10242
304	Sarlon tech 15dB magma - 434524
309	Safestep aqua - 180262
310	Vinyle + 15dB - 24462
	Eternal matiere - 10852
311	Sphera evolution - 50400
	Sarlon tech 15dB magma - 434571
326	Sarlon trafic 19 dB frequency - 433437
351	Sarlon trafic modul'up chêne - 4380233
357	Sarlon trafic 19 dB résine - 433771
	Eternal colour - 45112
	Vinyle pro original - 13482
359	Eternal colour - 40292
363	Eternal matiere - 13772
	Sphera element - 50002
367	Surestep design - 18952
375	Sphera element - 50028
376	Eternal matiere - 11942
387	Surestep original - 171332
391	Sphera evolution - 50437
396	Eternal matiere - 12422
	Sarlon tech 15dB magma - 434552
	Safestep R11 - 174922
	Safestep R12 - 175922
	Surestep star - 176922

CORDOLI PER SALDATURA

Numero di scatola	Riferimento commerciale del pavimento
397	Surestep star - 176952
400	Sarlon tech 15dB magma - 434534
402	Sarlon trafic 19 dB topography - 433910
403	Vinyle pro canyon - 4206
407	Eternal colour - 405892
420	Sphera evolution - 50404
423	Vinyle pro canyon - 4208
436	Safestep R11 - 174862
	Safestep R12 - 175862
437	Sarlon priméo code one - 437187
438	Sarlon priméo code one - 437116
439	Sarlon priméo nuance - 437655
440	Sarlon priméo nuance - 437618
441	Sarlon priméo code one - 437138
442	Sarlon priméo code one - 437167
443	Sarlon priméo code one - 437188
444	Sarlon priméo nuance - 437667
445	Sarlon priméo nuance - 437676
446	Sarlon priméo nuance - 437606
447	Sarlon priméo nuance - 437627
448	Sarlon priméo linen - 437564
449	Sarlon priméo linen - 437531
450	Sarlon priméo linen - 437562
451	Sarlon priméo code one - 437146
452	Sarlon priméo linen - 437577
453	Sarlon priméo linen - 437530
454	Sarlon priméo linen - 437554
455	Sarlon trafic 19 dB frequency - 433436
	Sarlon priméo nuance - 437626
456	Sarlon priméo linen - 437574
457	Sarlon trafic 19 dB uni - 430818
	Sarlon trafic 19 dB code zéro - 433218
458	Sarlon trafic 19 dB uni - 430827
	Sarlon trafic 19 dB code zéro - 433227
	Sarlon trafic 19 dB dégradé - 433927
459	Sarlon trafic 19 dB uni - 430807
	Sarlon trafic 19 dB code zéro - 433207
460	Sarlon trafic 19 dB uni - 430846
	Sarlon trafic 19 dB code zéro - 433246
	Sarlon trafic 19 dB dégradé - 433946
461	Sarlon trafic 19 dB uni - 430825
	Sarlon trafic 19 dB dégradé - 433925
462	Sarlon trafic 19 dB uni - 430806
	Sarlon trafic 19 dB code zéro - 433206
	Sarlon trafic 19 dB dégradé - 433906
463	Sarlon trafic 19 dB code zéro - 433216
	Eternal colour - 40782
	Sarlon trafic 19 dB uni - 430816
464	Sarlon trafic 19 dB résine - 433716

465	Sarlon trafic 19 dB cristal - 433866
466	Sarlon trafic 19 dB résine - 433786
467	Sarlon trafic 19 dB résine - 433727
468	Sarlon trafic 19 dB résine - 433707
469	Sarlon trafic 19 dB résine - 433758
470	Sarlon Trafic modul'up résine - 4330778
	Sarlon trafic 19 dB résine - 433778
471	Sarlon Trafic modul'up résine - 4330756
	Sarlon trafic 19 dB résine - 433756
472	Sarlon trafic 19 dB résine - 433746
473	Sarlon trafic modul'up résine - 4330767
473	Sarlon trafic 19 dB résine - 433767
474	Sarlon trafic 19 dB cristal - 433835
	Sarlon tech 15dB magma - 434505
475	Sarlon trafic 19 dB frequency - 433415
477	Sarlon trafic 19 dB frequency - 433457
478	Sarlon trafic 19 dB frequency - 433476
480	Sarlon trafic 19 dB cristal - 433876
481	Sarlon trafic 19 dB cristal - 433837
482	Sarlon trafic 19 dB chêne - 438494
	Sarlon trafic modul'up chêne - 4380213
483	Sarlon trafic 19 dB cristal - 433857
484	Sarlon trafic 19 dB cristal - 433847
485	Sarlon trafic 19 dB topography - 433919
	Eternal wood - 36062
	Sphera energetic - 50215
	Sphera energetic - 51215
486	Sarlon trafic 19 dB chêne - 438410
	Sarlon tech 15dB magma - 434503
487	Sarlon trafic 19 dB dégradé - 433925
488	Sarlon trafic 19 dB dégradé - 433912
489	Sarlon trafic 19 dB dégradé - 433906
490	Sarlon trafic 19 dB dégradé - 433908
491	Sarlon trafic 19 dB dégradé - 433927
492	Sarlon trafic 19 dB dégradé - 433941
493	Sarlon trafic 19 dB dégradé - 433946
494	Sarlon trafic 19 dB cristal - 433828
495	Sarlon trafic 19 dB cristal - 433848
496	Sarlon trafic 19 dB cristal - 433836
497	Sarlon trafic 19 dB frequency - 433428
501	Eternal matiere - 10182
502	Sphera element - 50023
503	Sphera element - 50025
505	Sphera element - 50038
506	Sphera element - 50039
509	Sphera element - 50015
510	Sphera element - 50016
511	Sphera element - 50032
	Eternal colour - 40942
512	Sphera element - 50048

Numero di scatola	Riferimento commerciale del pavimento
513	Sphera element - 50033
514	Sphera element - 50044
515	Sphera element - 50021
516	Sphera element - 50026
517	Sphera element - 50034
518	Sphera element - 50035
519	Sphera element - 50053
520	Sphera element - 50029
521	Sphera element - 50042
522	Sphera element - 50056
523	Sphera element - 50019
	Sarlon tech 15dB magma - 434514
524	Sphera element - 50041
525	Sphera element - 50013
526	Sphera element - 50010
	Sarlon tech 15dB magma - 434579
527	Sphera element - 50011
528	Sphera element - 50043
529	Sphera element - 50031
530	Sphera element - 50022
532	Sphera element - 50051
533	Sphera element - 50047
534	Sphera element - 50012
535	Sphera element - 50057
536	Sphera element - 50014
537	Sphera element - 50061
538	Sphera element - 50020
539	Sphera element - 50045
540	Sphera element - 50052
541	Sphera element - 50005
542	Sphera element - 50003
543	Sphera element - 50004
544	Sphera element - 50006
550	Sphera element - 50037
552	Sphera element - 50046
554	Sphera element - 50000
555	Sphera element - 50007
556	Sphera element - 50036
557	Sphera element - 50049
558	Sphera element - 50050
559	Sphera element - 50054
560	Sphera element - 50059
561	Sphera element - 50060
562	Sphera energetic - 50200
	Sphera energetic - 51200
563	Sphera energetic - 50201
564	Sphera energetic - 50203
	Eternal colour - 45132
565	Sphera energetic - 50204

566	Sphera energetic - 50206
567	Sphera energetic - 50207
568	Sphera energetic - 50208
569	Sphera energetic - 50209
570	Sphera energetic - 50212
	Sphera energetic - 51212
571	Sphera energetic - 50213
572	Sphera energetic - 50221
	Sphera energetic - 51221
573	Sphera energetic - 50224
574	Sphera energetic - 50225
	Sphera evolution - 50441
575	Sphera energetic - 50226
	Sphera energetic - 51226
576	Sphera energetic - 50229
	Sphera energetic - 51229
577	Sphera energetic - 50230
578	Sphera energetic - 50231
579	Sphera energetic - 50233
580	Sphera energetic - 50237
581	Sphera energetic - 50205
582	Sphera energetic - 50211
	Sphera energetic - 51211
583	Sphera energetic - 50214
584	Sphera energetic - 50216
	Sphera energetic - 51216
585	Sphera energetic - 50217
586	Spheraaenergetic - 50219
587	Sphera energetic - 50220
588	Sphera energetic - 50223
589	Sphera energetic - 50227
590	Sphera energetic - 50232
591	Sphera energetic - 50234
592	Sphera energetic - 50235
593	Sphera energetic - 50238
594	Sphera energetic - 50239
595	Sphera energetic - 50240
596	Sphera energetic - 50202
	Sphera energetic - 51202
597	Sphera energetic - 50210
	Sphera evolution - 50438
598	Sphera energetic - 50218
599	Sphera energetic - 50222
	Sphera energetic - 51222
600	Sphera energetic - 50236
	Sphera energetic - 51236
601	Sphera energetic - 50228
602	Sarlon tech 15dB magma - 434547
603	Sarlon tech 15dB magma - 434597
604	Sarlon tech 15dB magma - 434517

CORDOLI PER SALDATURA

Numero di scatola	Riferimento commerciale del pavimento
605	Sarlon tech 15dB magma - 434587
606	Sarlon tech 15dB magma - 434508
607	Sarlon tech 15dB magma - 434567
608	Sarlon tech 15dB magma - 434528
609	Sarlon tech 15dB magma - 434557
	Sarlon tech 15dB magma - 434507
611	Sarlon tech 15dB magma - 434546
612	Sarlon tech 15dB magma - 434527
613	Sphera evolution - 50440
614	Sphera evolution - 50431
615	Sphera evolution - 50405
616	Sphera evolution - 50403
617	Sarlon tech 15dB magma - 434556
618	Sarlon tech 15dB magma - 434536
619	Sarlon tech 15dB magma - 434569
	Sarlon tech 15dB magma - 434582
621	Sarlon tech 15dB magma - 434572
622	Sarlon tech 15dB magma - 434534
	Eternal matiere - 13802
623	Sarlon tech 15dB magma - 434523
624	Sarlon tech 15dB magma - 434532
	Vinyle + 17dB - 31422
	Vinyle + compact - 27422
625	Sphera evolution - 50402
626	Sphera evolution - 50435
627	Sphera evolution - 50434
628	Sphera evolution - 50432
629	Sphera evolution - 50439
	Sphera evolution - 50433
631	Sphera evolution - 50475
632	Sphera evolution - 50430
633	Onyx+ - 26500
	Onyx+ - 26520
634	Onyx+ - 26501
635	Onyx+ - 26514
636	Onyx+ - 26521
639	Sphera evolution - 50436
	Sphera evolution - 50401
641	Sphera evolution - 50474
642	Sphera evolution - 50472
644	Onyx+ - 26508
645	Onyx+ - 26505
646	Onyx+ - 26506
647	Onyx+ - 26507
648	Onyx+ - 26517
649	Onyx+ - 26518
	Onyx+ - 26537
651	Onyx+ - 26547
652	Onyx+ - 26548

653	Onyx+ - 26504
	Onyx+ - 26524
654	Onyx+ - 26511
657	Safestep R11 - 174592
	Safestep R12 - 175592
	Eternal colour - 40122
662	Surestep original - 172782
663	Surestep original - 172562
664	Sphera element - 50040
665	Surestep original - 172612
	Eternal colour - 40672
666	Surestep original - 172722
	Eternal colour - 40642
667	Surestep original - 172522
668	Surestep original - 172872
669	Surestep original - 172802
670	Surestep design - 18832
672	Surestep original - 172422
673	Surestep original - 172982
	Eternal colour - 40612
674	Surestep original - 172932
677	Surestep star - 176312
	Surestep original - 172312
678	Surestep original - 17221
680	Eternal matiere - 13442
682	Eternal colour - 40372
686	Eternal colour - 40522
689	Surestep wood - 18982
	Eternal matiere - 12862
690	Safestep R11 - 174092
	Safestep R12 - 175092
693	Safestep R11 - 174752
	Safestep R12 - 175752
694	Novilux traffic - 3037
700	Novilux traffic - 3155
	Novilux traffic compact - 2735
728	Sphera evolution - 50402
729	Eternal colour - 40582
730	Eternal matiere - 13332
731	Eternal colour - 40562
732	Eternal colour - 40202
733	Eternal colour - 40052
734	Eternal colour - 40712
735	Eternal colour - 45122
736	Eternal colour - 40462
737	Eternal matiere - 12472
738	Eternal matiere - 12732
739	Eternal matiere - 12762
740	Eternal matiere - 13252
741	Eternal matiere - 13932

Numero di scatola	Riferimento commerciale del pavimento
742	Eternal wood - 36042
743	Eternal colour - 40002
744	Eternal colour - 40092
745	Eternal colour - 40182
746	Eternal colour - 40502
747	Eternal matiere - 12742
748	Eternal matiere - 10172
749	Eternal colour - 40152
750	Eternal colour - 40412
751	Eternal matiere - 10342
752	Eternal matiere - 10842
753	Eternal matiere - 12492
754	Eternal matiere - 12752
755	Eternal colour - 40322
756	Eternal colour - 40252
757	Eternal matiere - 10132
758	Eternal colour - 40242



BATTISCOPA

Battiscopa preformati Marmoleum®

disponibili in 2 mm, 2.5 mm, 3.2 mm & DECIBEL

Rif. battiscopa + codice colore pavimento

Scatola da 1 battiscopa da 2,4 m per il seguente riferimento: 2,5 mm

Scatola da 13 battiscopa da 2,4 m per il seguente riferimento: 2 mm e 3,2 mm

Scatola da 13 battiscopa da 2 m per il seguente riferimento: DECIBEL



Angoli interni ed esterni preformati

disponibile in 2 mm, 2,5 mm e 3,2 mm (non esiste in DECIBEL: da eseguire in cantiere con battiscopa preformato in decibel)

Rif. angolo interno + codice colore pavimento

Rif. angolo esterno + codice colore pavimento

Scatola da 7 angoli con possibilità di mescolare (esempio: 5 interni + 2 esterni)



Consentono un'installazione facile e veloce per garantire una perfetta giunzione quando è richiesto uno sguscio a parete.
N.B: è possibile una differenza di lotto tra pavimento e battiscopa. L'intera gamma di battiscopa preformati e angoli è realizzata su richiesta.

Battiscopa per Marmoleum® click

Rif. : MFxxxx

Lo zoccolino Marmoleum® Click MF di 55 mm di altezza è un battiscopa in MDF con rivestimento in Marmoleum. L'installazione viene eseguita con pistola a colla per battiscopa o adesivo di posa. Può essere installato con l'adesivo di montaggio (pag. 31)

Confezione da 4 pezzi da 2,4 ml ovvero 9,6 ml



Profilo per Marmoleum® click

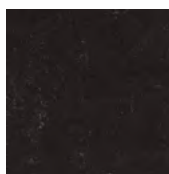
Rif. : MPxxxx

La striscia di copertura è di linoleum, larga 2,3 cm con un nastro adesivo sul rovescio. Si usa per nascondere lo spazio vuoto che rimane a parete nella posa del Marmoleum click.

Confezione da 4 strisce da 2,4 ml ovvero 9,6 ml.



MF3131 & MP3131
Scarlet



MF3209 & MP3209
Raven



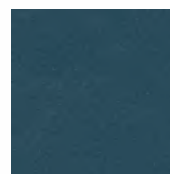
MF3238 & MP3238
Laguna



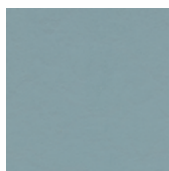
MF3251 & MP3251
Lemon zest



MF3355 & MP3355
Rosemary green



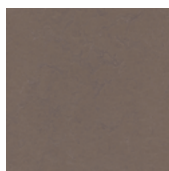
MF3358 & MP3358
Petrol



MF3360 & MP3360
Vintage blue



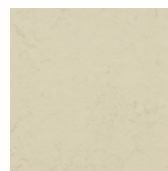
MF3363 & MP3363
Lilac



MF3568 & MP3568
Delta lace



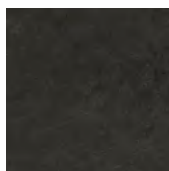
MF3573 & MP3573
Trace of nature



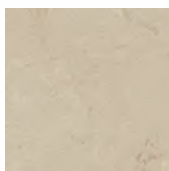
MF3701 & MP3701
Moon



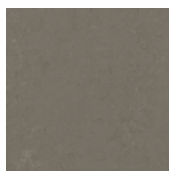
MF3702 & MP3702
Liquid clay



MF3707 & MP3707
Black hole



MF3711 & MP3711
Cloudy sand



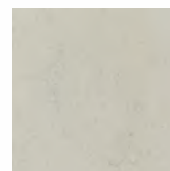
MF3723 & MP3723
Nebula



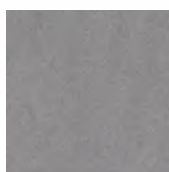
MF3724 & MP3724
Orbit



MF3858 & MP3858
Barbados



MF3860 & MP3860
Silver shadow



MF3866 & MP3866
Eternity



MF3872 & MP3872
Volcanic ash



MF3885 & MP3885
Spring buds



MF5216 & MP5216
Pacific beaches



MF5217 & MP5217
Withered prairie

BATTISCOPA

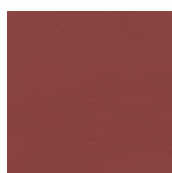
Flotex® Artline Bordi

Strisce decorative di Flotex®
Servono per realizzare un battiscopa o una giunzione tra disegni diversi.
Gli Artline si abbinano perfettamente a tutti i disegni della collezione Flotex Colour
ma si possono utilizzare anche con altre collezioni.
Altezza disponibile: 11 cm (211xxx) o 22 cm (232xxx).

Scatola da 15 ml



211090 - 232090
Acid



211083 - 232083
Berry



211073 - 232073
Brick



211085 - 232085
Citrus



211081 - 232081
Cocoa



211096 - 232096
Electric



211099 - 232099
Gold



211046 - 232046
Grey



211100 - 232100
Lilac



211072 - 232072
Melon



211087 - 232087
Moss



211044 - 232044
Nimbus



211076 - 232076
Pebble



211091 - 232091
Pink



211008 - 232008
Red



211092 - 232092
Sapphire



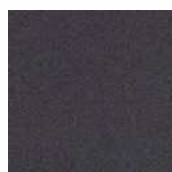
211003 - 232003
Tangerine



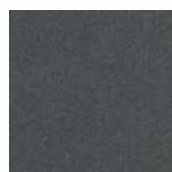
211110 - 232110
Tempest



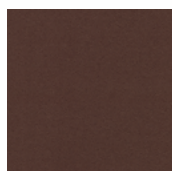
211093 - 232093
Truffle



211050 - 232050
Anthracite



211031 - 232031
Ash



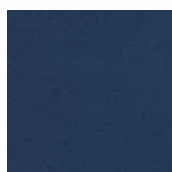
211114 - 232114
Chocolate



211094 - 232094
Cinnamon



211088 - 232088
Evergreen



211016 - 232016
Indigo



211007 - 232007
Petrol



Battiscopa Showtime

Produciamo, coordinati con la collezione degli agugliati Showtime, 20 colori di battiscopa (colori uniti) che possono essere abbinati anche alla collezione di pavimenti Nuance and Experience.

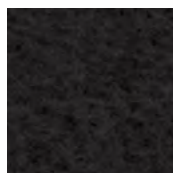
In stock 20 colori di battiscopa senza bordatura di 9,5 cm in altezza.

I colori dei battiscopa in stock sono indicati con il codice articolo della gamma Nuance Showtime + la lettera N.

Su richiesta (a determinate condizioni) si può richiedere la bordatura di 1 cm in altezza.

Chiedi al tuo servizio clienti per questo servizio speciale.

Scatola da 40 ml



Anthracite - 900212



Beige - 900203



Bleu canard - 900207



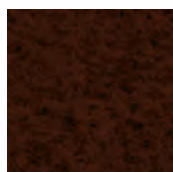
Cacao - 900234



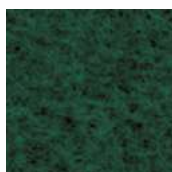
Camel - 900204



Carbone - 900209



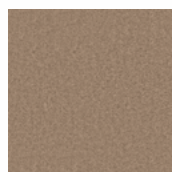
Chocolat - 900224



Emeraude - 900228



Fauve - 900214



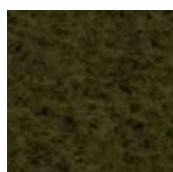
Grège - 900213



Gris moyen - 900202



Indigo - 900217



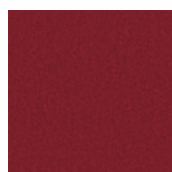
Kaki - 900218



Olive - 900208



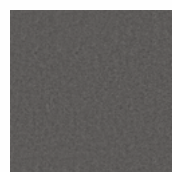
Perle - 900200



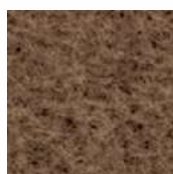
Rose indien - 900206



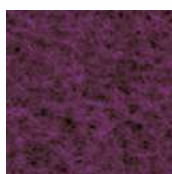
Rose indien - 900206



Souris - 900201



Taupe - 900244



Violet - 900227



Battiscopa senza bordatura = h. 9,5 cm



Battiscopa con bordatura (1 cm) = h. 9,5 cm

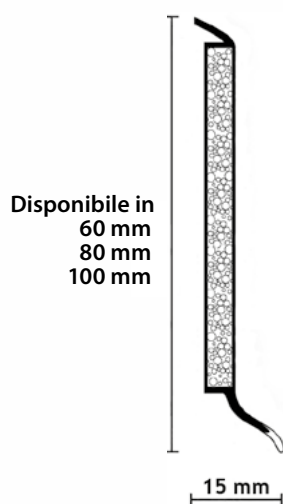
BATTISCOPA

Battiscopa decorativi

Battiscopa in PVC semirigido disponibile in 3 altezze: 60, 80 e 100 mm. Questi battiscopa sono utilizzati in ambienti residenziali ed in aree con traffico da leggero a medio

Scatola da 20 barre di 2,5 m ovvero 50 m/scatola

*In fase d'ordine si prega di indicare, oltre al codice colore, l'altezza richiesta.
Esempio: 1940-80 (con colore 1940 in altezza 80 mm) Disponibile in 60 mm 80 mm 100 mm*



1940
BLANC



2250
NOIR



4000
GRIS CLAIR



4005
TAUPE



5005
TABAC



6050
TAUPE FONCÉ



6500
GRIS FONCÉ

Battiscopa per risvolto a parete su sottofondi esistenti o nuovi

Realizzato in PVC, nelle dimensioni di 98 mm di altezza, per la formazione del passaggio pavimento/muro. Questo battiscopa è necessario per sottofondi vecchi e nuovi e quando è richiesto lo "sguscio" del pavimento sulla prima parte della parete per assicurare continuità ed impermeabilità.

Scatola da 20 barre di 2,5 m ovvero 50 m/scatola



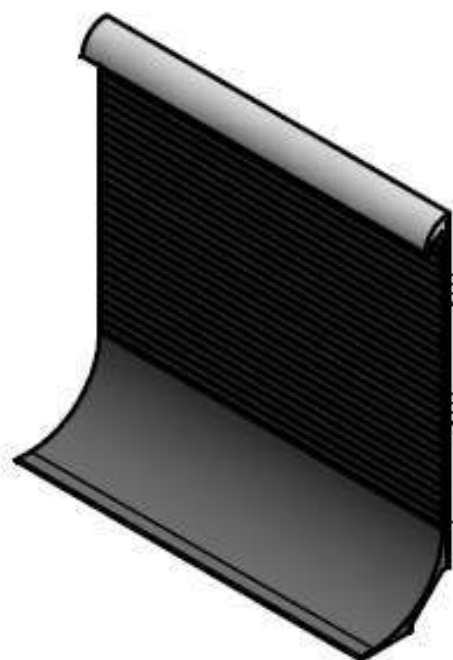
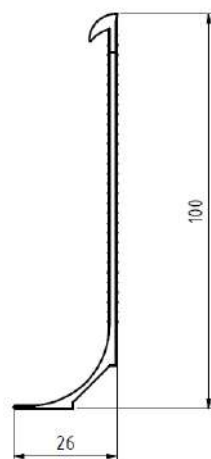
3251
Gris



3252
Blanc



3253
Beige



BATTISCOPA

Battiscopa ventilato

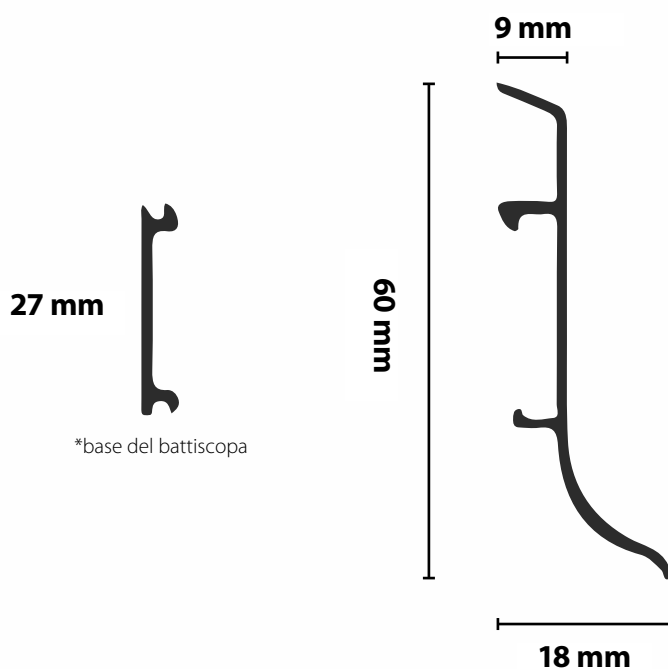
Questo profilo viene utilizzato come battiscopa in combinazione con il pavimento Sarlibase TE + pavimenti o direttamente con il Modul'up TE.

Permette l'aerazione del sottofondo.

La base* del battiscopa ventilato può essere incollata o avvitata alla parete, prima dell'installazione del battiscopa ventilato. Per garantire una perfetta installazione, si consiglia di utilizzare un martello in gomma per evitare di rompere il battiscopa



Scatola da 20 barre da 2 m ovvero 40 m/scatola



146PV
Gris foncé



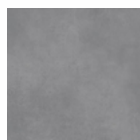
130PV
Beige



117PV
Blanc



413PV
Chêne brut



771PV
Béton argent

Copri-battiscopa in PVC

Battiscopa in PVC che consente la sovrapposizione di un battiscopa in legno o ceramica. Sviluppato appositamente per la copertura dei battiscopa:

- fino a 14 mm di spessore
- fino a 100 mm di altezza

Scatola da 20 barre da 2,5 m ovvero 50 m/scatola



1940PAR
Blanc



4005PAR
Taupe clair



6500PAR
Gris foncé



BATTISCOPA

Battiscopa in PVC autoadesivo WLK 50, 80 & 100

Rif : ****WLK50 / ****WLK80 / ****WLK100

Battiscopa in PVC autoadesivo da appoggio per un'installazione facile e veloce. Il supporto ammesso è il muro dipinto e "primerizzato".

Scatola di un rotolo di 50 m



0110 - noir



1137 - blanc



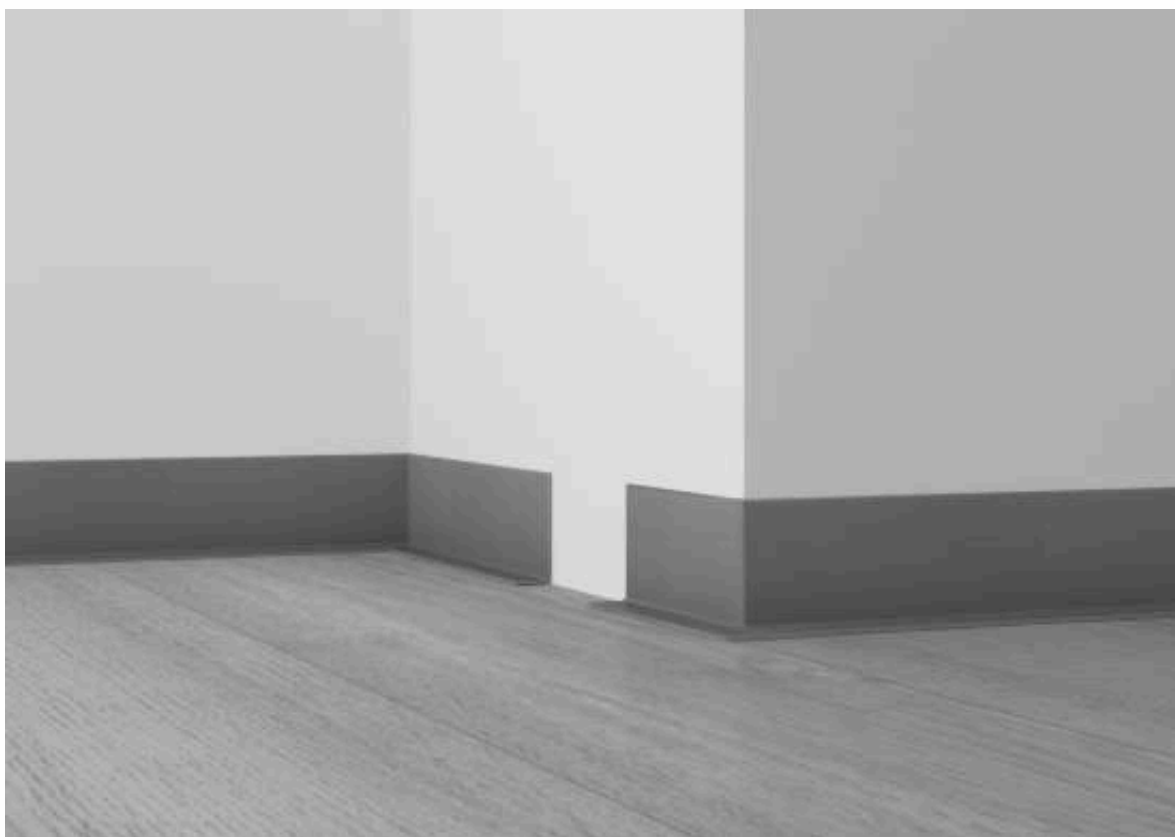
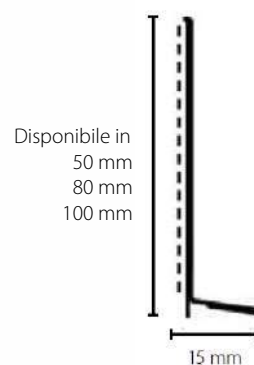
0146 - gris foncé



0879 - brun



0130 - beige



Battiscopa integrato C60 & C100 con rialzo

Rif : ****C60 / ****C100

Battiscopa in HDF per la posa di pavimenti in PVC, LVT o linoleum. Sono stati creati per integrarsi incollando strisce di pavimento all'interno del battiscopa che ha linguette di raccordo in alto e in basso.

Per una perfetta installazione, si consiglia di utilizzare la troncatrice rif. 153.

Per tagliare le strisce di pavimento si consiglia di utilizzare il taglierino per strisce rif. 158 in quanto le dimensioni richieste sono 51 mm per C60 e 90 mm per C100

C60: scatola da 20 barre di 2.575 m cioè 51,5 m per scatola

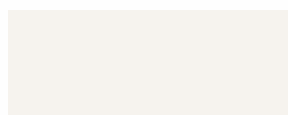
C100: scatola da 10 barre di 2.575 m cioè 25,75 m per scatola



Colori disponibili in C60 & C100



1010 - cappucino



1013 - blanc

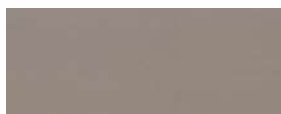
Colori disponibili solo in C60



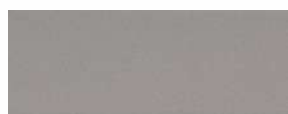
1159 - or métallisé



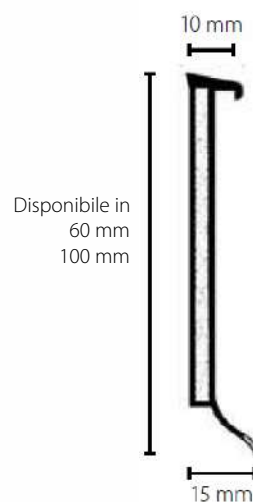
1168- aluminium métallisé



1245 - champagner



1246 - platine



BATTISCOPA

Battiscopa in PVC per Allura da 60 mm

Battiscopa 100% di PVC, altezza 60 mm coordinato con tutti i riferimenti della collezione Allura (allura dry back, allura flex e allura click) e anche per altri pavimenti.
Stampa ad alta definizione colorata in massa.

Scatola da 10 barre di 2,5 m cioè 25 m per scatola



0110 - noir



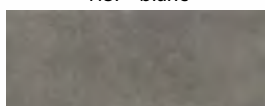
1137 - blanc



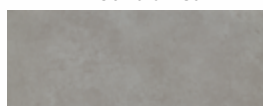
1436 - alumet



2076 - black marble



2862 - natural concrete



2682 - grigio concreteoak



2269 - schiefer



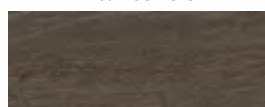
2858 - rustic anthracite oak



2753 - binz



2186 - esche grau



2037 - florida pine



2057 - niagara hemlock



2038 - white oak



2738 - light honey oak



2078 - clear oak



2073 - nussbaum



2074 - rio cherry



2778 - natural collage oak



2838 - giant natural oak



2856 - central oakoak



2834 - whitewash elegant oak



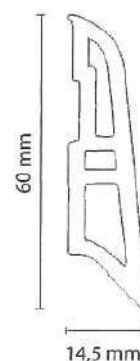
2847 - steamed oak



2752 - honey elegant oak



2264 - bomanga



Tappi di chiusura

Consentono di realizzare una finitura perfetta.

La tabella di corrispondenza con il battiscopa abbinato è disponibile su richiesta.

Sacchetto da 10 tappi finali sinistro Sacchetto da 10 tappi finali destro

esempio: uni antik

C0031 tappo finale sinistro
C0040 tappo finale destro



uni
antik
C0031
C0040

uni
rustikal
C0032
C0041

uni
eiche
C0029
C0038

uni
buche
C0028
C0037

silberm
ettallic
C0026
C0035

uni
grau
C0027
C0036

uni
schwarz
C0024
C0033

weiss
C0025
C0034

tappo finale sinistro
C0040 tappo finale destro



Codici battiscopa	Codici Allura all in one	Codici Enduro	Codici AlluraDecibel	Codici Sarlon habitat + / Modul'up habitat	Codici Novibat préférence
1436	63418 / 63625 / 63468				
2037	60150 / 60152	69123	WHA02		
2038		69130			
2057	63406 / 63408		SE11		23471 / 23162
2073	60302				
2074	61255	69101		****183	23163
2076	62418				
2078	63410				
2186		69102			
2224	60063				23473 / 23204
2269	62419				
2682	63432 / 62523		MSL02 / SL02		
2738	60305 / 60084	69184 / 69335	WAU01 / WSM03	****3180 / ****410	
2752	60065 / 60026				
2753	60301 / 60151				
2778	60374	69182 / 69332 / 69122	WHA03		
2834	60064	69100 / 69120		****263	
2838	60284 / 63412 / 60295		WAU04 / WAU03	****413 / ****264 / ****604	23663
2847	61253 / 60085 / 60293	69137	WAU02	****111	23482 / 23662
2856	60300	69330 / 69135	WHA04 / SE13		
2858	60306 / 60375 / 60356	69336			
2862	63428 / 63430 / 62522 / 63776	69203 / 69202			
0110	63454				

Come realizzare tappi terminali per battiscopa

Per realizzare una perfetta chiusura per la collezione di battiscopa devi avere:

- Una troncatrice automatica o manuale
- Un adesivo per saldature a freddo tipo C o un adesivo a base di metacrilato come il Loctite®

Istruzioni

1. Tagliare il battiscopa a 45° avendo cura di posizionare la parte senza disegno sulla guida verticale del taglio. Il taglio angolare a 45° va realizzato per ottenere un taglio interno e non esterno come potete vedere nella foto sotto



2. Per realizzare la calotta di chiusura che andrà incollata con il battiscopa precedentemente tagliato è necessario prendere un pezzettino con due bordi dritti e tagliare la parte sinistra come in precedenza (internamente) a destra per realizzare la calotta di chiusura sinistra e sulla sinistra per realizzare il tappo finale destro. Lo spessore del battiscopa abbinato è di 15 mm, quindi il tappo finale deve essere tagliato a 15 mm per ottenere il risultato che puoi vedere nell'immagine sottostante del tappo finale destro.



↔ = 15mm

3. Incollare il tappo di chiusura e il battiscopa con un adesivo per saldatura a freddo tipo C o un adesivo a base di metacrilato come Loctite

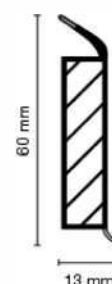
BATTISCOPIA

Battiscopa HDF EP60

Rif : ****EP60

Anima di HDF racchiusa in una miscela polivalente priva di cloro a base di PP/TPE, con guarnizioni a labbro flessibili.

- Versioni abbinate a molti pavimenti
- Labbra flessibili
- Ottima resistenza agli urti
- Facile da tagliare grazie alla troncatrice (rif. 153)



Scatola da 10 barre di 2,5 m cioè 25 m per scatola



2000 - Rustic Pine



2030 - black oak charcoal



2328 - eiche hell rustikal



2331 - nussbaum amerikanisch



2338 - wetterholz



2357 - plank country gebeizt



2360 - fruchtbaum hell



2363 - fruchtbaum dunkel



2365 - eiche hell



2369 - diele rustikal



2370 - silbereiche



2381 - treibholz beige



2388 - victoriaeiche



2392 - ulme



2395 - nussbaum island



2408 - britany oak



2428 - alder



2430 - mokka oak



2486 - smoked oak light grey



2550 - eiche rubraun



2563 - sommer eiche



2570 - native oak hell



2571 - vintage desert



2572 - fashion oak



2575 - denim oak



2598 - ant walnut



2603 - eiche classic



2615 - sandstein grau



2618 - fineline silber



2626 - alab oak cream



2634 - everglad oak



2636 - honey oak



2660 - chene gris



2667 - alba oak siena



2673 - sommer eiche dkl



2720 - manhattan



2722 - nordic pine modern



2726 - cloudy oak



2976 - spirit oak silver



2985 - dusky pine

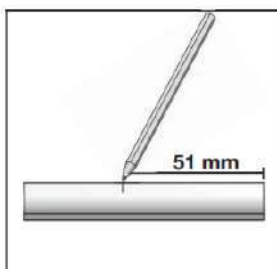


2989 - blond limed oak

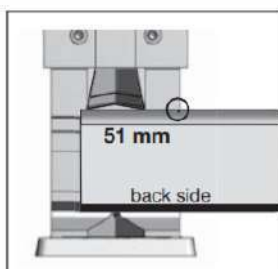


3101 - grant oak

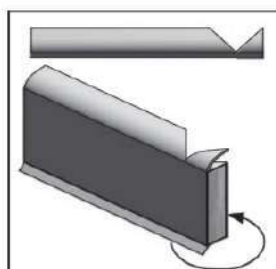
Istruzioni per utilizzare la troncatrice (rif. 153) per realizzare una finitura perfetta



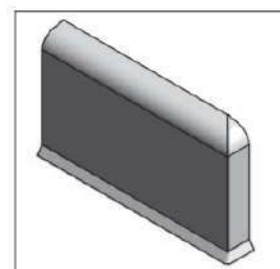
Lascia che l'estremità del profilo si sovrapponga di 11 mm. Misurare 51 mm indietro sul profilo dall'estremità e segnarlo.



Quindi applica quel segno sul bordo della flangia troncatrice, chiudi il dispositivo di bloccaggio



Gira il pezzo e incolla le aree centrali.



Così il profilo sarà perfettamente rifinito.

Codici battiscopa	Codici Allura all in one	Codici Enduro
2000	63410 / 63411	
2030	60074	69121
2328		69101
2331	60376	
2338	60185 / 60375	69336
2357		69186
2360	63511	
2365	60295	
2369	60300	
2370		69130 / 69184
2381	60084	
2388	60065	
2392	60026	
2395	60082	
2408		69120
2428	60284	
2430	60078	
2486	60152	
2511		69335
2550	63402	
2563		69182
2570	60064	
2571	60374	69122
2572	60301 / 60151	
2598	63516	
2603	60302	
2615	63440 / 63432 / 63433	
2618	63418	
2626	60305	
2634	60150	
2636	63416 / 60063 / 60055	
2660	60280	
2667	63412 / 63413 / 61255	
2673	60187	69332
2720	63420	
2722	63517 / 60293	
2726	61253	
2976	63408 / 63409 / 60085	
2985	63496 / 63497 / 63414	
2989		69100
3101		69135 / 69330



BATTISCOPA

Battiscopa HDF CUBU 60 / 80 / 100

Rif : ****CU60 / ****CU80 / ****CU100

Anima in HDF racchiuso in una miscela polivalente priva di cloro a base di PP/TPE.
Per installarlo perfettamente, consigliamo di utilizzare la troncatrice rif. 153.

- labbra morbide flessibili
- installazione semplice
- robusto grazie alla guaina
- senza cloro

Scatola da 10 barre di 2,5 m cioè 25 m per scatola



1132 - blanc

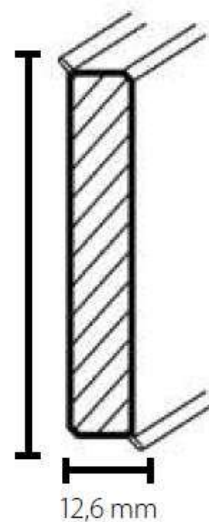


1012 - gris clair



1209 -gris anthracite

Disponibile in
60 mm
80 mm
100 mm

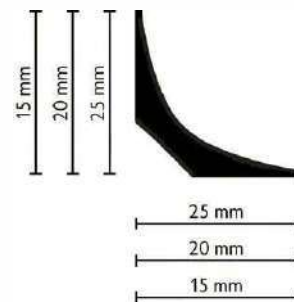
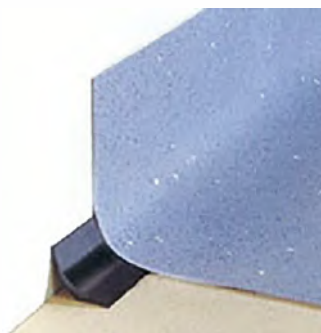


Sottosguscia

Rif. 3009 bianco / 3109 nero / 3209 nero

- 3009 = 15 x 15 mm: questo profilo viene utilizzato verticalmente nell'angolo interno per far combaciare perfettamente il rivestimento con gli angoli.
- 3109 = 20 x 20 mm: questo profilo viene utilizzato nella parte inferiore delle partizioni. Fornisce supporto per il sollevamento del pavimento con un profilo arrotondato, prolungando la durata degli angoli e migliorando l'estetica, prevenendo la perforazione.
- 3209 = 25 x 25 mm: come il profilo 20 x 20 ma adatto per pavimenti più rigidi

Scatola da 20 barre da 2,5 m cioè 50 ml per scatola

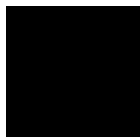


Profilo di finitura per giunzione tra PVC e ceramica a parete

Questo profilo viene posizionato prima della prima fila di rivestimenti ceramici e prima del basamento del battiscopa. Fornisce un giunto impermeabile tra le piastrelle di ceramica e il pavimento in PVC nelle zone umide.

Può essere associato ad un sotto-sguscia 20 x 20 mm (rif. 3109) o 25 x 25 mm (rif. 3209).

Scatola da 50 barre di 2,5 m cioè 125 m/scatola



3137
Noir



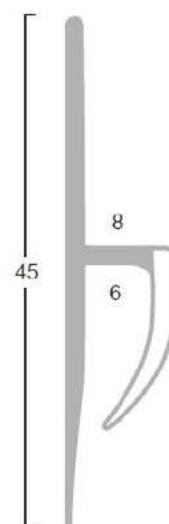
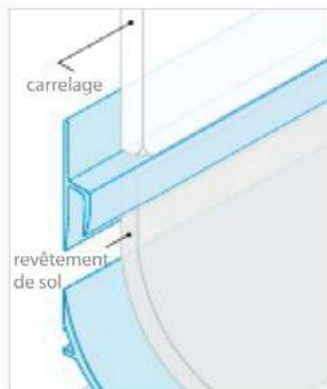
3138
Gris



3139
Blanc



3140
Marron



PROFILI

WLK20 profilo in PVC autoadesivo

Rif : ****WLK20

Profilo in PVC da appoggio autoadesivo. Perfetto nelle ristrutturazioni quando un battiscopa esistente non può essere rimosso

Scatola da 1 barre de 50m (arrotolato)



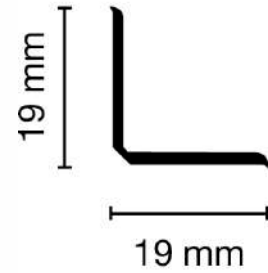
0110 - noir



0146 - gris foncé



1137 - blanc



Profilo di modanatura in PVC

Rif : ****HK22

100 % in PVC

Profilo decorativo multiuso. Materiale "Polyblend" a base di PVC espanso (tutti i materiali sono conformi al regolamento REACH).

Può essere utilizzato nella parte inferiore della parete per coprire lo spazio di dilatazione tra il pavimento ed il muro.

Scatola da 20 barre di 2,5 m cioè 50 m per scatola



2198 - buche hell



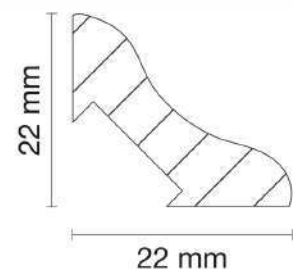
2079 - buche



2171 - eiche



1137 - blanc

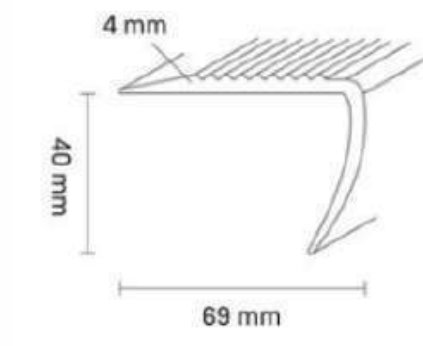


Para gradino in PVC da posare sopra al pavimento

Rif: ****TJ

Para gradino in PVC con superficie strutturata antiscivolo da posare sopra il pavimento resiliente. Perfetto nella ristrutturazione con il pavimento Modul'up.

Scatola da 12 barre di 2,25 m cioè 27 m/scatola



0110 - noir



0130 - beige



0132 - brun



0138 - gris clair



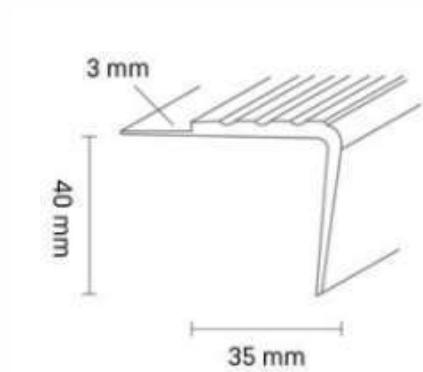
0146 - gris foncé

Para gradino in PVC da posare sotto al pavimento

Rif: ****TF

Para gradino in PVC con superficie strutturata antiscivolo da posare prima del pavimento. Perfetto per essere associato a un pavimento Flotex.

Scatola da 12 barre di 2,25 m cioè 27 m/scatola



0110 - noir



0130 - beige



0132 - brun



0138 - gris clair



0146 - gris foncé

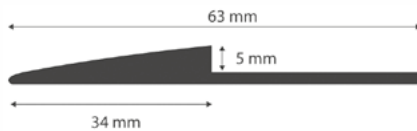
PROFILI

Profilo rampa per Coral®

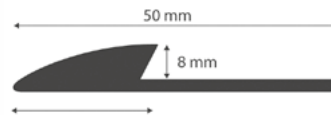
Rif. : C600004 nero / C600005 nero

Profili utilizzati per la bordatura dei tappeti d'ingresso Coral. L'incollaggio viene effettuato utilizzando un tubo di saldatura di tipo C (pagina 69).

Rotolo da 32 m C600004 noir



Rotolo da 25 m C600005 noir (Coral® Grip)



Strisce di giunzione Coral®

Rif. : C600006 nero

Crea una giunzione a cavallo di due tappeti d'ingresso Coral. L'incollaggio viene effettuato utilizzando un tubo di saldatura di tipo C (pagina 69).

Rotolo da 50 m



Soglia in alluminio autoadesiva

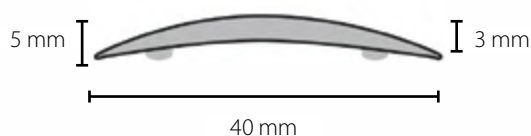
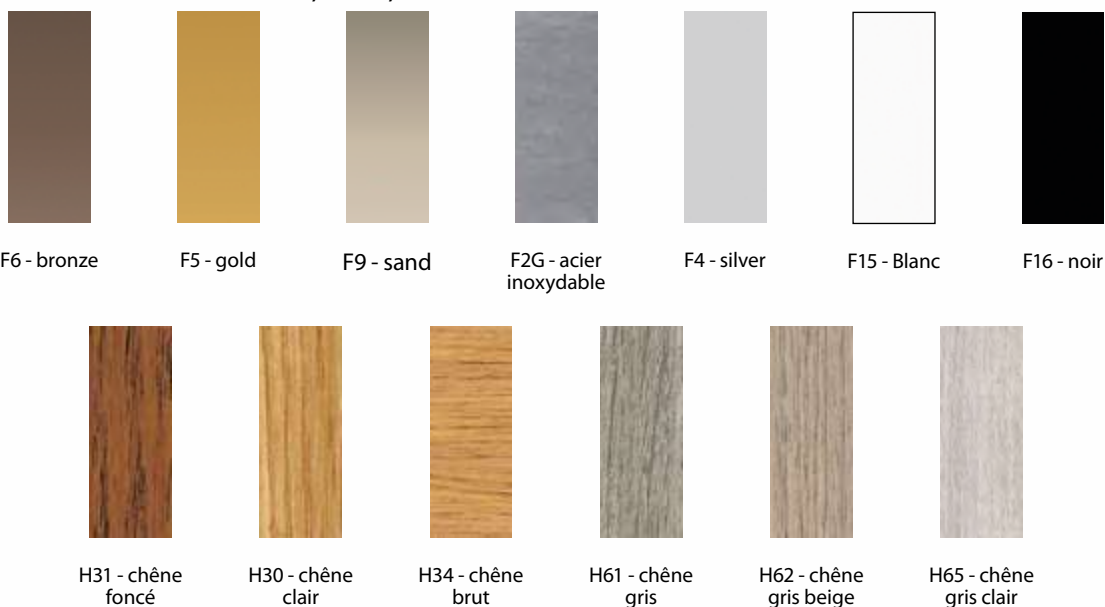
Rif : 462***

Soglia in alluminio autoadesiva che può essere utilizzata come profilo di giunzione, di transizione o di finitura.

Le soglie sono autoadesive per facilitare l'installazione.

Esiste in diverse versioni e le referenze che iniziano con H ** sono con effetto legno ottenuto con stampa

digitale. **Scatola da 15 barre da 90 cm, cioè 13,5 m/scatola**



CORRISPONDENZA SOGLIE/PAVIMENTI

Codici soglie	Codici Allura all in one	Codici Enduro	Codici Allura Decibel	Codici Modul'Up Habitat
H30	60284 / 60300 / 60065	69101	*WSM 13 / *WAU 04	**20483
H31	60302		*WHA 04	
H34	60063 / 60026		*WSM 04	**20193
H61	60280 / 60306 / 60152 / 60085 / 60293	69336	*WHA 01	
H62	60374 / 60350	69137	*SE 11 / *WHA 03 / *WAU 02	**20263 / **20272 / **20262 / **20352 / **20182
H65	60301 / 63408 / 60151 / 61253 / 63496 / 60356	69102	*WSM 01	**20602 / **20111

Se non trovate il riferimento per il pavimento in questa tabella, consigliamo di utilizzare un altro riferimento nella nostra gamma che inizi con F **.

RAMPE IN ALLUMINIO

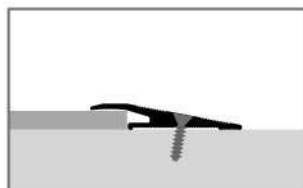
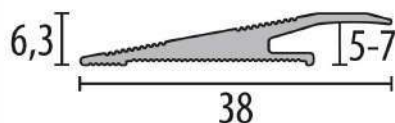
Rampa di alluminio da avvitare

Rif. : 265F4

Consente di rifinire i bordi del nuovo pavimento riempiendo la differenza tra lo spessore di quello posato (tra 5 e 7 mm) ed il sottofondo o vecchio pavimento.

Facilita l'accesso del carico rotabile

Scatola da 10 barre di 2,70 m cioè 27 m/scatola



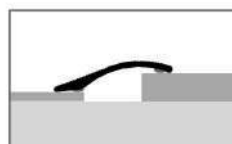
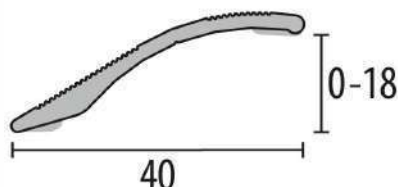
Rampa di alluminio autoadesiva

Rif. : 247F4

Consente di rifinire i bordi del nuovo pavimento riempiendo la differenza tra lo spessore del rivestimento installato fino a 18 mm e il sottofondo o vecchio pavimento.

Facilita l'accesso del carico rotabile.

Scatola da 10 barre di 2,70 m cioè 27 m/scatola



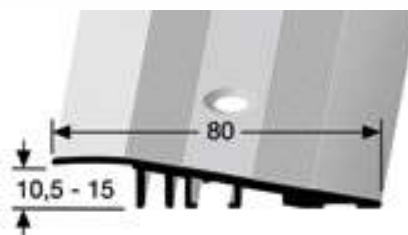
Rampa di alluminio per Colorex Plus

Rif. : R260

Consente una finitura duratura e resistente per il Colorex Plus e garantisce una differenza visiva tra la rampa e il pavimento.

Facilita l'accesso dei carichi mobili.

Scatola da 10 barre di 2,70 m cioè 27 m/scatola



MODUL'UP

Saldatura a freddo tipo A

Rif. : 869301

Questo trattamento è consigliato per i pavimenti.

Consumo: 1 tubo per 20 metri lineari.

Scatola da 30 tubi da 44 g/cad.



Nastro adesivo per Modul'Up

Rif. : 792

Deve essere utilizzato per la posa del Modul'up su un vecchio supporto (anche vinil-amianto). Fare riferimento alle istruzioni di posa per l'applicazione.

Scatola da un rotolo da 50 m x 100 mm

modul'up®



Nastro bi-adesivo "Forbo dry tape" 50 e 85

Rif. 793 50 mm (rotolo da 50 m)

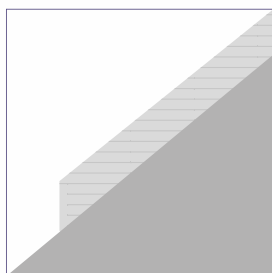
Rif. 794 85 mm (rotolo da 50 m)

Forbo Dry Tape è stato sviluppato per i pavimenti Modul'up e specificamente in associazione con il battiscopa completo Modul'up (pagina 70)

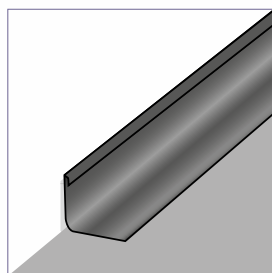
-Adatto per: Battiscopa completo Modul'up Forbo, battiscopa in PVC flessibile e copertura per pavimenti in PVC

-Adatto per l'uso su: intonaco, Muratura, Metallo (non trattato), Superfici verniciate, Plastica, Legno, Cemento, Ceramica, Gesso (primerizzato), Carta da parati, Rasante (primerizzato).

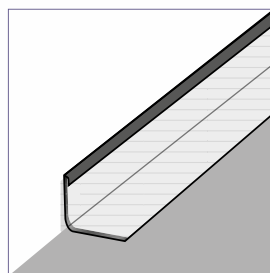
Scatola da un rotolo da 50 m



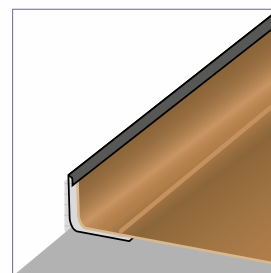
Nastro Forbo Dry tape 85 sulla parete



Battiscopa completo Modul'Up sul nastro Dry Tape 85



Nastro Dry Tape 50 sulla parte orizzontale del battiscopa + nastro Dry Tape 85 sulla parte verticale del battiscopa, all'interno dello stesso

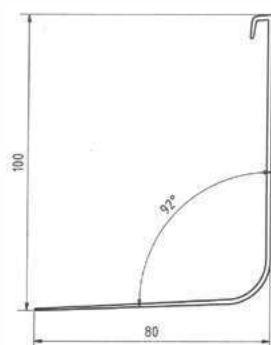


Posa del Modul'Up sul battiscopa grazie all'adesione assicurata dai nastri Dry Tape

Battiscopa completo per Modul'Up

Battiscopa in PVC per garantire continuità tra muro e pavimento. Il battiscopa funge da base per il sormonto del Modul'Up. Richiedi la scheda tecnica del prodotto per ottenere tutte le istruzioni di posa.

Scatola da 10 barre di 2,5 m, cioè 25 m/scatola



1940PCA
Blanc



3010PCA
Beige



6500PCA
Gris foncé

ZONE UMIDE

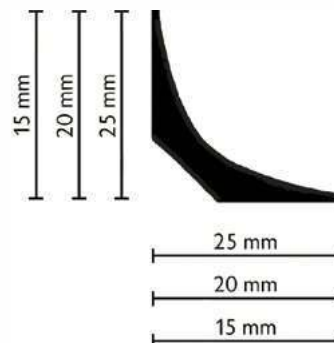
Profili

Sottosguscia

Rif. 3009 bianco / 3109 nero / 3209 nero

- 3009 = 15 x 15 mm: questo profilo viene utilizzato verticalmente nell'angolo interno per far combaciare perfettamente il rivestimento con gli angoli.
- 3109 = 20 x 20 mm: questo profilo viene utilizzato nella parte inferiore delle partizioni. Fornisce supporto per il sollevamento del pavimento con un profilo arrotondato, prolungando la durata degli angoli e migliorando l'estetica, prevenendo la perforazione.
- 3209 = 25 x 25 mm: come il profilo 20 x 20 ma adatto per pavimenti più rigidi.

Scatola da 20 barre da 2,5 m cioè 50 ml per scatola

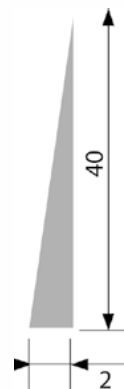


Profilo di riduzione

Rif. : 3801 bianco

Questo riduttore si impiega al di sopra del battiscopa in ambienti dove occorre la saldatura tra rivestimento a parete e pavimento. Compensa lo spessore della pavimentazione per la posa del rivestimento murale.

Scatola da 40 barre di 2,5 m, cioè 100 m/scatola



Saldatura a freddo tipo C

Rif. : 869501

Si consiglia la saldatura a freddo di tipo C per il rivestimento murale (Onyx+) rendendo così il rivestimento impermeabile.

Consumo: 1 tubo per 15 ml di saldatura

Confezione da 30 tubi da 44 g/cad.



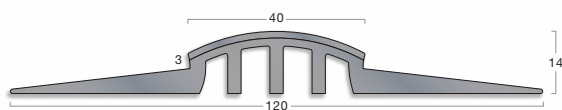
Soglie colorate in PVC resistenti all'acqua

Utilizzate in ambienti umidi ad esempio come battuta della porta. Realizza la soglia tra un pavimento di una zona umida e quello di una zona normale, impedendo all'acqua di passare.

L'incollaggio viene effettuato direttamente sul massetto prima della posa del pavimento.

Scatola da 10 barre di 2 m, cioè 20 m/scatola

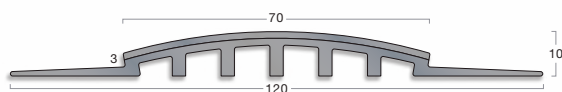
Soglia a vista colorata 40 su 120 mm



Rif. : 3108x



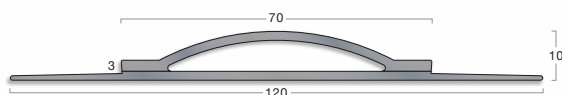
Soglia a vista colorata 70 su 120 mm



Rif. : 3114x



Soglia a soffietto a vista colorata 70 su 120 mm



Rif. : 3194x



31084 Blanc
31144 Blanc
31944 Blanc



31085 beige
31145 beige
31945 beige



31086 café
31146 café
31946 café



31087 plomb
31147 plomb
31947 plomb



31088 bleu
31148 bleu
31948 bleu



31089 noir
31149 noir
31949 noir

ZONE UMIDE

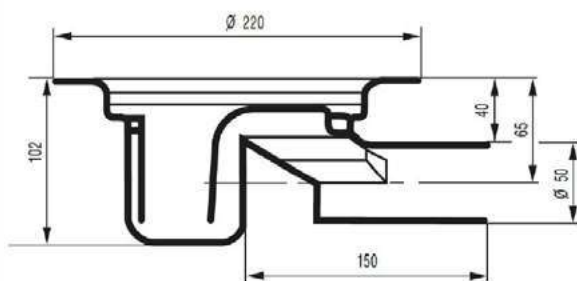
Scarichi

Piletta extra bassa in PVC con scarico orizzontale Ø 50 mm

Rif. : 6321 Freja

Scarico standard per sistema doccia nel punto più basso. Installato dall'idraulico.

Scatola da un pezzo.

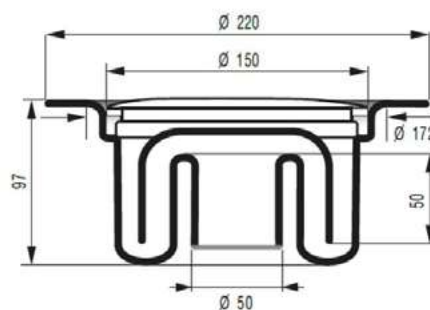


Piletta in PVC extra bassa con scarico verticale Ø 50 mm

Rif. : 6347 duschbrunn

Scarico standard per sistema doccia nel punto più basso. Installato dall'idraulico.

Scatola da un pezzo.

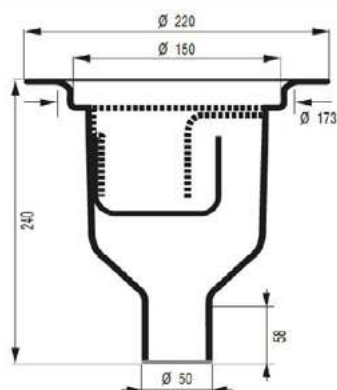


Piletta verticale speciale in PVC per risanamento Ø 50 mm

Rif. : 6330 brage

Alto spessore della lastra. Sistema doccia. Il punto basso del punto doccia scarica l'acqua di scarico. Installato dall'idraulico.

Scatola da un pezzo.

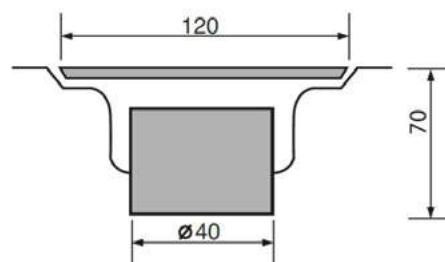


Piletta in acciaio con scarico verticale

Rif. : 6348 / 6348V

Scarico verticale. Adatto per ambienti umidi, sistema doccia. Attrezzatura molto robusta garantita a vita e progettata per impieghi gravosi. Consigliato per ospedali e case di riposo. Disponibile anche nella versione con griglia antimanomissione. Installato dall'idraulico.

Scatola da un pezzo.



Griglie per pilette in acciaio inox

Griglie in acciaio inox di diametro 15 cm che possono essere associate alle seguenti Pilette: 6321, 6330 e 6347 (pagina 66).

Da ordinare separatamente dalla Piletta

Scatola da una griglia



Rif. : 8388



Rif. : 8389



Rif. : 8334



Rif. : 8332



Rif. : 8340

ACCESSIBILITA'

Piastrelle tattili auto adesive

La piastrella tattile è posizionata prima di una zona a rischio (scale, depressione, vuoto) per avvisare chiunque del pericolo di caduta. La sua geometria 3D consente il rilevamento del pericolo da parte del piede.

- Installazione semplice e veloce: adesivo
- Notevole resistenza all'abrasione e al traffico intenso
- Nessuna rottura o usura prematura: materiale di alta qualità
- Prevenzione rafforzata da un migliore contrasto visivo con il suolo (scelta dei colori)
- Conforme allo standard NF P98-352
- Antiscivolo



Scatola da 4 piastrelle da 1352 mm x 400 mm



blanc 3170ADH



gris 3171ADH



noir 3178ADH



jaune 3176ADH



rouge 3173ADH

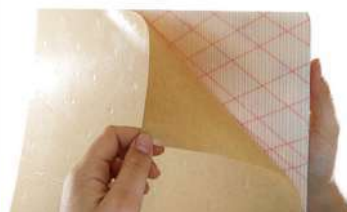


marron 3177ADH

Strisce tattili autoadesive

La striscia tattile aiuta a migliorare la circolazione consentendo agli utenti ipovedenti di camminare, con il loro bastone bianco, attraverso ampi spazi e trovare la strada dalla reception verso le uscite.

- Installazione semplice e veloce: adesivo
- Notevole resistenza all'abrasione e al traffico intenso
- Nessuna rottura o usura prematura: materiale di alta qualità
- Prevenzione rafforzata da un migliore contrasto visivo con il suolo (scelta dei colori)
- Conforme allo standard NF P98-352
- Antiscivolo



blanc 3070ADH



gris 3071ADH



noir 3078ADH



jaune 3076ADH



rouge 3073ADH



marron 3077ADH

Borchie autoadesive

Le borchiette autoadesive sono posizionate prima (e parallelamente) di una zona a rischio (scala, vuoto) per avvisare chiunque si avvicini del pericolo di caduta. La loro geometria 3D consente il rilevamento del pericolo da parte del piede.

- Perfetta integrazione nell'ambiente (eleganza delle pastiglie)
- Prevenzione rafforzata da un migliore contrasto visivo con il suolo (ampia scelta di colori)
- Installazione semplice e veloce (pre-adesivo con la dima fornita)
- Notevole resistenza all'usura e al traffico intenso
- Conforme allo standard NF P98-351

Kit da 200 borchie autoadesive comprensivo di dima di installazione



3470ADH - blanc



3471ADH - gris



3478ADH - noir



3476ADH - jaune



3473ADH - rouge



3477ADH - marron

Borchia da incollare o da incastrare

I tacchetti sono posizionati anteriormente e parallelamente ad una zona a rischio (scale, spazio vuoto, attraversamento pericoloso) per avvisare chiunque si avvicini del pericolo di caduta. La loro geometria 3D consente il rilevamento del pericolo da parte del piede.

- Resistenza all'uso intensivo
- Eccezionale robustezza grazie all'ancoraggio al sottofondo
- Prevenzione rafforzata da un miglior contrasto visivo con il suolo (ampia scelta di colori)
- Facile installazione (dima fornita)
- Conforme allo standard NF P98-351



Kit di 200 borchie, inclusa dima di installazione



3670 - blanc



3671 - gris clair



3672 - beige



3673 - rouge



3674 - vert



3675 - bleu



3676 - jaune



3677 - marron



3678 - noir



3679 - inox

COLOREX - SPHERA

Profili

Piattina di rame autoadesiva

Rif. : 801 eurostrip EC

Per ambienti in cui è necessario un pavimento conduttivo o statico dissipativo. Viene utilizzata sotto i pavimenti in piastrelle e trasferisce le cariche elettrostatiche al suolo. Non è necessario utilizzare la colla per posarla.



Rotolo da 20 m

Strisce di Colorex SD/EC/plus per battiscopa

Rif. 1600 + ultimi 2 numeri del colore pavimento

Per fare i battiscopa dei pavimenti in piastrelle. Si incolla utilizzando adesivo acrilico o conduttivo, a seconda delle specifiche.

Dimensioni: altezza della striscia 15 cm (10 cm a parete e 5 cm a pavimento)
Spessore 2 mm.



Scatola con 2 rotolini da 12 m,
cioè 24 m/scatola

Sotto sguscia per Colorex Plus

Rif. : X1197 nero

Questo profilo è posizionato nella parte inferiore del muro. Fornisce il supporto per la realizzazione dello sguscio con il Colorex Plus

Scatola di un pezzo di 1,22 m



Angolo preformato (interno ed esterno) per Colorex SD/EC/plus

Rif. angoli interni: 1700 + ultimi 2 numeri del colore pavimento

Rif. angoli esterni: 1800 + ultimi 2 numeri del colore pavimento

Per fare angoli interni ed esterni per la posa del Colorex. Si incollano utilizzando adesivo acrilico o conduttivo, a seconda delle specifiche.

Dimensioni: altezza 10 cm (parete)/larghezza 5 cm (pavimento)

Per unità

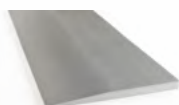


Rampa d'accesso per Colorex Plus

Rif. : 171500 grise / 171504 montblanc / 171505 adula /
171507 quartz / 171513 sahara / 171522 niagara /
171531 sole / 171533 fuego

Per rifinire i bordi liberi del Colorex Plus, riempiendo il dislivello tra le piastrelle ed il sottofondo.

Facilita l'accesso delle sedie a rotelle



Confezione singola da 1,22 m

Angolo preformato (interno ed esterno) per Sphera **Rif. colori pavimento**

Consentono una facile posa del pavimento Sphera negli angoli.
Il battiscopa sgusciato sarà realizzato con il pavimento stesso e potrebbe essere fatto impiegando un profilo sotto sguscia come il rif. 3109 (20 x 20 mm).

Dimensioni interne: Altezza 10 cm (parete) / larghezza 5 cm (pavimento) /
16 cm di larghezza Dimensioni esterne: Altezza 10 cm (parete) / larghezza
5 cm (pavimento) / 12 cm di larghezza

L'installazione deve essere eseguita con un adesivo acrilico.

Scatola da 10 pezzi



PROTEZIONE DEI PAVIMENTI

ProtecT & ProtecV

Protec T (in tessile) e Protec V (in vinilico) sono rivestimenti protettivi per pavimenti da non utilizzare come pavimenti. Questi prodotti devono essere utilizzati solo come protezione del pavimento.

Deve essere srotolato sul pavimento appena installato, questo rivestimento proteggerà il nuovo pavimento dai graffi e dal possibile deterioramento durante la vita del sito di lavorazione prima della consegna del progetto. Protec T e Protec V sono riutilizzabili.

Protec T: Foglio da 80 m² (2 m x 40 ml)

Protec V: Foglio da 50 m² (2 m x 25 ml)



I COLORI NELL'IMMAGINE SONO SOLO UN ESEMPIO

Protezione in carta

Rif. : 344

Per la protezione temporanea dei pavimenti come PVC, linoleum e tessuti.

Rotolo di 75m² (La larghezza del rotolo sarà di 120 cm o 140 cm a seconda della disponibilità. La superficie totale sarà di 75 m² in entrambi i casi).



Euroclean Uni 888

Rif. : 888

Detergente universale | per pulire e mantenere in un solo passaggio | pH neutro | per passo sicuro

Agente di manutenzione auto-lucidante e repellente contro sporco, per la pulizia e la cura professionale iniziale ed abituale di tutti i tipi di pavimenti (pavimenti in legno, pavimenti resilienti) in un unico passaggio. Rimuove efficacemente lo sporco ostinato, i segni dei tacchi e riduce il rischio potenziale di ulteriori segni. Asciugatura senza striature, nessuna lucidatura necessaria. Delicato sulla pelle poiché a pH neutro. Consumo molto contenuto. Applicabile a macchina. Deve essere aggiunto all'acqua di lavaggio secondo le istruzioni.

Caratteristiche tecniche:

pH = 7 (neutro)

Consumo: da 40 a 100 ml diluiti in 8 L di acqua

Tempo di asciugatura: minimo 30 minuti

Confezione da 5 litri



Euroclean Basic 891

Rif. : 891

Detergente universale a base d'acqua

Detergente per pavimenti a base d'acqua per la pulizia di base o intensiva e deceratura di pavimenti resilienti (PVC, linoleum), impiegabile per pulizia ordinaria e anche nel sistema di rinnovo Forbo "C floor renovation system". Disponibili istruzioni per i diversi tipi di pavimento!

Caratteristiche tecniche:

pH = 9,5 (alcalino)

Consumo: diluizione 1:5 fino a 1:3 a seconda dello sporco

Tempo di permanenza: minimo 10 minuti

Confezione da 10 litri

